

宮島吉彦氏の植物標本目録

荒瀬輝夫・（故）宮島吉彦

信州大学農学部附属アルプス圏フィールド科学教育研究センター

要 約

宮島吉彦氏が作成、分類、管理を行ってきた植物さく葉標本を、関係者のご厚意により、2007年に信州大学農学部で寄贈を受けることになった。標本は全63分冊にファイルされ、採集の地点および日付の異なるものを1点として数えたところ、標本数は約4800点であった。内訳は、シダ植物以上の維管束植物176科2209種であった。標本の特徴として、長野県内だけでなく日本各地での採集品が含まれていること、木本・草本植物とも充実していること、変種や品種の収集が多いこと、分類の難しい種群については専門家に同定を依頼していることが挙げられる。さく葉標本としては変則的ながら、写真の添付や、近縁種の葉などを同じ台紙に配置した形態比較も行われていた。これらは植物の分類や生態についての非常に貴重な資料であるとともに、後進の学徒が見習うべき真摯な学究の足跡であるといえる。

キーワード：宮島吉彦、植物さく葉標本、分類、目録

1. はじめに

宮島吉彦氏は長野県立農林専門学校（信州大学農学部の前身）の農科を昭和23年に卒業され、2007年にご逝去されるまで、植物の採集と分類、標本作成に携わってこられた。その量は個人で収集、管理しているものとしては膨大であり、2007年8月、ご遺族から信州大学農学部へ寄贈されることとなった。

植物さく葉標本は、昆虫標本や動物剥製のようにコンパクトな展示ケースで美しく見せるには向かず、一般に脚光を浴びることはあまりない。しかし、調査・研究における証拠を残すという意義をもつほか、生きたものの姿を正確に把握することにより植物の分類や生態を知ることのできる貴重な情報源でもある^{4,10)}。近年、地球温暖化や環境改変が進んでおり、フロラ（植物相）の将来の変化を検証するためにも、「その年代に、その地方に見られた植物種」を証拠として残す意義もまた大きいと考えられる。

そこで本報では、宮島吉彦氏寄贈標本の管理・公開のための植物目録を作成するとともに、その特徴や意義についてとりまとめることとした。

2. 調査方法

寄贈標本では、1つの植物種であっても採集の場

所および日付の異なる複数の標本が台紙1枚に貼られていた。また、近縁種の形態比較のため、異なる種の葉や花が1枚の台紙に配置されているものもあった。そのため、以下のような基準で目録作成を行った。

- 1) 同じ台紙に貼られたものでも、採集の場所、日付のいずれかが異なるものは、1点として数えた。
- 2) 複数の植物種の葉を集めて1枚の台紙上に配置したようなものについては、「形態比較標本」とみなして台紙1枚につき1点と数えた。
また、写真については、以下のような基準とした。
- 3) 植物とともに写真が台紙の余白に貼られているものは、写真は添付品と見なして標本数には数えなかった。
- 4) 台紙の全面に写真が配置されている場合には、生態標本または比較標本と見なして台紙1枚につき1点と数えた。

- 5) 植物標本がなく、写真のみとなっている植物種は、採集を禁止されているような貴重種ないし地域のものと判断されるものについて1点と数えた。

標本の検分および目録作成は、寄贈を受けた2007年8月から12月にかけて行い、Excelファイルのデータとして電子媒体に保存した。記録項目は、種名、採集地、採集日、写真の添付の有無である。同定を依頼した標本等、特記事項があれば備考として記載した。

受付日 2008年1月8日

受理日 2008年2月18日

表 1 宮島吉彦氏寄贈標本の植物種の内訳

分類	シダ植物門	種子植物門				計	
		裸子植物 亜門	被子植物亜門				
			双子葉植物綱		単子葉 植物綱		
			離弁花類	合弁花類			
科	24	7	90	37	18	176	
種	119	24	972	632	462	2209	
亜種		1	0	5	12	4	22
変種		8	2	98	63	31	202
品種		0	1	50	28	5	84
栽培品種		0	0	2	0	0	2

植物名は一般的な図鑑類^{2,5,6,7,8,9)}の標準和名に準拠し、配列は分類順^{3,11)}とした。変種や品種の多いスミレ類や高山植物、帰化植物の多いイネ科などのグループについては、それぞれ専門書^{1,12,15)}を参考にした。なお、膨大な目録となるため、保存した Excel ファイルには学名の欄を付しているが、本報では学名は割愛することとした。

3. 結果および考察

宮島氏は、1 枚の台紙には概ね 1 種、1～4 点の標本を配置し、薄い透明プラスチック製ファイルに台紙 1 枚 1 枚を挟み込む形で整理しており、その分冊は 63 に及んでいた。背表紙には、分冊の通し番号と含まれる科が記されていた。通常、植物標本は標本庫に水平に積み重ねて保管するものであるが¹⁰⁾、寄贈標本は縦置きで保管ながら、分冊ごとにほぼ満載という状態が幸いし、左右からしっかりと圧縮されたような状態が保たれていた。防虫対策も定期的に行われていたと見受けられ、保存状態は極めて良好であった。

標本の総数は、4836 点であった。そのうち、写真のみの標本（成長過程、群落や開花の状況など）は 9 点、比較標本（サクラ属 (*Prunus*)、カエデ属 (*Acer*)、シナノキ属 (*Tilia*) の葉など）は 21 点であったので、通常の植物標本は 4806 点である。なお、種名が未確定のものは 10 点、明らかな誤同定は 4 点（ナデシコ科 1 点、イネ科 3 点）のみであり、同定の精度は非常に高いといえよう。

標本には分類のキーとなる形態についての書き込みや、「長野県植物誌」¹³⁾等の分布域との比較のメモ書きが随所になされていた。また、標本は見当たらなかったものの、場所と年月日のメモ（採集ないし観察の記録と思われる）が散見されたので、ファイルに整理する前には、さらに多くの標本があったの

ではないかと思われる。なお、ラベルの日付は当初「元号、月、日」となっており、後から西暦年を書き入れてあった。博物館等の標本ラベルは国際的な公開・相互利用も考えて西暦年を採用しているので¹⁰⁾、作業の途中から、個人的資料として保管するのではなく、広く公開することを配慮するようになったのではないかと推察される。

内訳を分類別にみると、表 1 のようになった。シダ植物 24 科 119 種、裸子植物 7 科 24 種、離弁花類 90 科 972 種、合弁花類 37 科 632 種、単子葉植物 18 科 462 種で、全体では 176 科 2209 種であった。亜種以下の分類のもの（計 310）を合わせると、総計 2519 の異なる和名をもつ植物が所蔵されていることになる。日本全土での野生植物はおよそ 8000～9000 種³⁾であるので、個人で収集した種数としてはかなりの量であるといえる。特徴としては、上述のように変種や品種の収集が多いことに加え、木本・草本植物ともに充実していること、分類の難しい種群については専門家に同定を依頼していることが挙げられる。植物目録は附表としてまとめた。

地域別にみると、4836 点のうち長野県内は 3939 点 (81.4%)、県外は 896 点 (18.5%)、不明（ラベル剥離跡あり）が 1 点であった。長野県内の採集地で標本数の多い地域は、長野市内（川中島、小松原山など）が最多であり、白馬村（八方尾根、姫川源流など）、木曽地方（上松、阿寺溪谷、賤母など）、飯山市（おもに居谷里）、小谷村（おもに天狗原山）、志賀高原、戸隠、聖山、野辺山なども 100 点を越えていた。一方、県外の採集地は北海道から沖縄県まで広範にわたっていたが、標本数は東京都（高尾山、小石川など）と伊豆半島（下田、稲取など）が多く、次いで南西諸島、伊豆諸島、筑波、宮崎県が多かった。

また、採集年別にみると、表 2 のとおりであった。

表2 宮島吉彦氏寄贈標本の植物採集時期

採集年	月												計	
	(記載なし)	1	2	3	4	5	6	7	8	9	10	11		12
(記載なし)	28													28
1984										12				12
1986							1				3			4
1987	1								1			3		5
1988	2				2		10		1	6	4		1	26
1989	3		4		5	5	6		3	6	6	10	10	58
1990	3		7	3	41	32	24	52	38	28	30			258
1991	1		13	6	20	19	8	35	65	48	23	39	2	279
1992			21	33	16	37	65	70	110	32	13	20		417
1993				23	20	60	42	25	76	5	35			286
1994						17	83	96	136	43				375
1995					8	69	96	70	77	45	79			444
1996			1		29	33	57	96	69	77	33			395
1997			1	6	24	49	43	70	49	62	44	33		381
1998			1	9	41	68	59	58	62	62	61			421
1999			1	31	27	78	68	82	46	37	35			405
2000					26	59	68	38	49	20	43			303
2001				4	8	32	49	42	47	40	32			254
2002	1	1		5	31	30	42	28	22	18	20			198
2003	1	2		3	4	36	20	16	10	15	22	1		130
2004		3		30	2		6	14	7	10	16			88
2005	1				1	7	13	17	2	10	10	1		62
2006					1	4		1		1				7
計	41	6	49	153	306	635	760	810	870	577	509	107	13	4836

採集は1984年から2006年まで継続しており、とくに1990年～2002年の間は年間およそ200～400点のペースで標本作成がなされていた。冬季にはさすがに採集数は少ないようにみえるが、少ないながら採集した標本があり（温暖な地方での常緑の植物など）、コンスタントに植物と接するよう心がけていたことが伺える。なお、表2中の採集年月の「記載なし」は、記載漏れと思われる若干のミスの他は、主として複数の植物種を配置した形態比較標本（採集の日付を一つに表せない性格のもの）である。

野生植物の調査研究を職業としていたわけではないにもかかわらず、在野の一個人としてこれだけの活動をされてきたことには敬服するばかりである。宮島氏は植物の分類・生態についての貴重な資料を残しただけではなく、後進の学徒に対して真摯な学

究の足跡を示している。今後、標本の展示やデータベースの公開・利用を推進し、この業績を伝えていくことが望まれる。

謝 辞

宮島吉彦氏を長年にわたり支えてこられたご家族の皆様、ならびに信州大学農学部への寄贈にあたり仲介して下さった堀内寿郎氏に深く感謝いたします。

なお、本来ならば宮島吉彦氏を筆頭著者にすべきところですが、本報や標本に関する問合せ先の都合上、第二著者とさせていただきました。

引用文献

- 1) 今井健樹・伊東昭介（2004）信州のスミレ．ほおず

- き出版, 長野. 172pp.
- 2) 岩槻邦男 (1999) 日本の野生植物シダ. 平凡社, 東京. 311pp.
 - 3) 環境庁自然保護局編 (1987) 植物目録1987. 大蔵省印刷局, 東京. 740pp.
 - 4) 河野昭一 (1989) こんなに大切な植物標本. 採集と飼育 51: 544-546
 - 5) 北村四郎・村田源・堀勝 (1957) 原色日本植物図鑑・草本編 I. 北隆館, 東京. 297pp.
 - 6) 北村四郎・村田源 (1961) 原色日本植物図鑑・草本編 II. 北隆館, 東京. 390pp.
 - 7) 北村四郎・村田源・小山鐵夫 (1964) 原色日本植物図鑑・草本編 III. 北隆館, 東京. 465pp.
 - 8) 北村四郎・村田源 (1971) 原色日本植物図鑑・木本編 I. 北隆館, 東京. 453pp.
 - 9) 北村四郎・村田源 (1979) 原色日本植物図鑑・木本編 II. 北隆館, 東京. 545pp.
 - 10) 小山博滋 (2000) 植物標本の作り方. 財団法人 科学博物館後援会, 東京. 155pp.
 - 11) 牧野富太郎 (2000) 新訂 牧野新日本植物圖鑑. 北隆館, 東京. 1452pp.
 - 12) 長田武正 (1993) 増補 日本イネ科植物図譜. 平凡社, 東京. 778pp.
 - 13) 清水建美監修 (1997) 長野県植物誌. 信濃毎日新聞社, 長野. 1735pp.
 - 14) 清水建美編 (2003) 日本の帰化植物. 平凡社, 東京. 337pp.
 - 15) 山崎敬編 (1985) フィールド版 日本の高山植物. 平凡社, 東京. 139pp.

List of plant species in Yoshihiko MIYAJIMA's herbarium collection

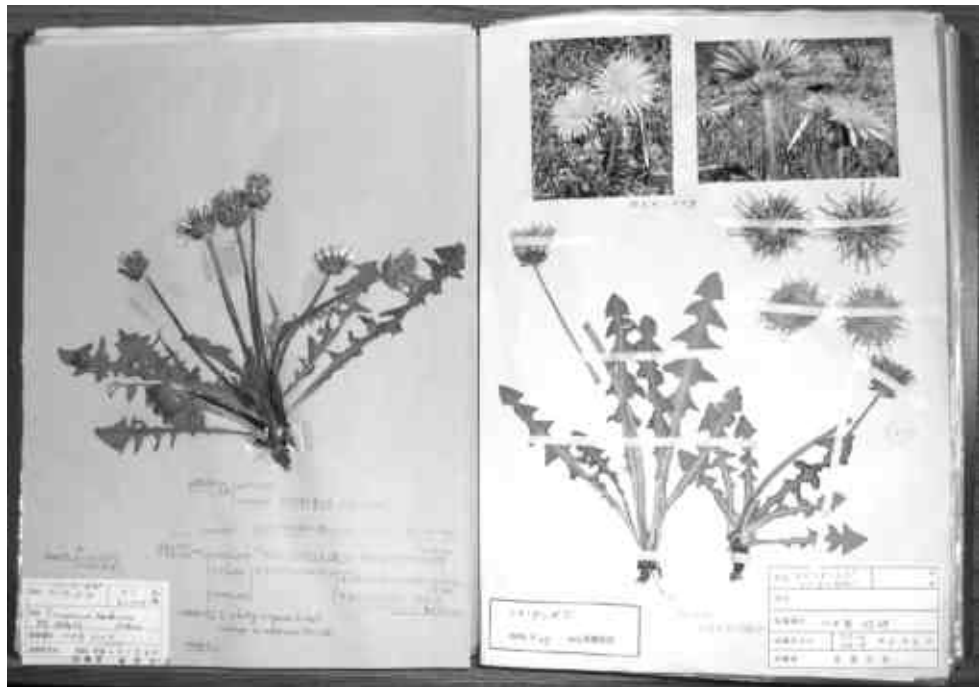
Teruo ARASE and Yoshihiko MIYAJIMA

Education and Research Center of Alpine Field Science, Faculty of Agriculture, Shinshu University

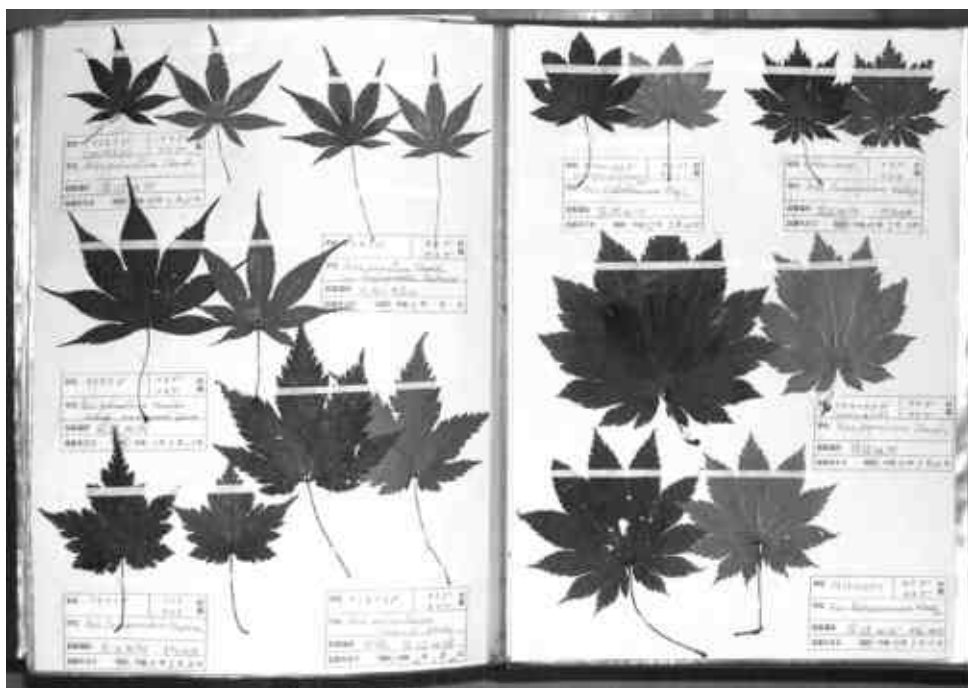
Summary

Through the courtesy of the persons concerned, the herbarium collection of Yoshihiko MIYAJIMA was contributed to Faculty of Agriculture, Shinshu University, in 2007. The collection was filed in 63 separate volumes, containing over 4,800 specimens with different habitats and dates. In detail, 2,209 species from 176 families of vascular plants (pteridophytes and spermatophytes) were listed. The specimens were collected not only from Nagano prefecture but also from other areas in Japan, and the collection was rich both in arboreal and herbaceous species, containing numerous varieties and forms. A strong point of the collection is that specialists in plant taxonomy were called to identify the species groups that were taxonomically confusing. We also found the collection to be especially valuable, in the irregularity for plant specimen; many specimens were mounted photographs on the space, and some were arranged different related species within the same mount to compare the morphology such as leaves. This herbarium collection is precious in plant taxonomy and ecology, and it provides footsteps of a sincere scholar's life for young scholars to follow.

Key word: Yoshihiko MIYAJIMA, Herbarium specimen, Taxonomy, List



附図1 植物標本の例（シナノタンポポ）
余白に分類の基準となる形態的特徴の書き込みや生態写真の貼付，同定者の署名がある。



附図2 比較標本の例（カエデ属）

附表 宮島吉彦氏寄贈標本の植物目録 (その 1)

分類	科名	種名	標本数	変種等	備考	分類	科名	種名	標本数	変種等	備考
シダ植物	ヒカゲノカズラ	スギカズラ	2			シダ植物	メシダ	イッポンワラビ	2		
		ヒカゲノカズラ	1					ヤマヒメワラビ	1		
		アスヒカズラ	1					ホソバシケシダ	2		
		マンネンズギ	2					セイタカシケシダ	1		
		トウゲシバ	2					シケシダ	1		
		ホソバトウゲシバ	2	var.				ミヤマシケシダ	2		
	イワヒバ	クラマゴケ	2					ミヤマシダ	2		
トクサ		スギナ	2					キョウタシダ	3		
		トクサ	2					ヘラシダ	1		
		イヌスギナ	3					キンモウワラビ	1		
		イヌドクサ	3					イヌガンソク	2		
ハナヤスリ		ヤマハナワラビ	2					クサソテツ	1		
		エゾフユノハナワラビ	2	var.				コウヤワラビ	2		
		ナガホノナツノハナワラビ	2					ブクロシダ	2		
		フユノハナワラビ	2					イワデンダ	2		
ゼンマイ		ヤマドリゼンマイ	2			ウラボシ		イワヒトデ	1		
		オニゼンマイ	2					ミツデウラボシ	2		
		オクタマゼンマイ	1					マメツタ	2		
		ゼンマイ	5					ヒメノキシノブ	1		
		ヤシャゼンマイ	1					ノキシノブ	3		
キジノオシダ		オオキジノオ	1					ナガオノキシノブ	3	var.	
		キジノオシダ	2					ミヤマノキシノブ	1		
		ヤマソテツ	1					オシャグジデンダ	1		
		コシダ	1					ヒツバ	1		
ウラジロ		ウラジロ	1			デンジソウ		デンジソウ	1		
フサシダ		カニクサ	2			サンショウモ		サンショウモ	2		
コケシノブ		ホソバコケシノブ	1			アカウキクサ		アカウキクサ	1		
コバノイシカグマ		イヌシダ	3			オオアカウキクサ		オオアカウキクサ	1		
		コバノイシカグマ	1			裸子植物	マツ	モミ	1		
		オウレンシダ	2					オオシラビソ	1		
		イワヒメワラビ	1					カラマツ	1		
		フモトシダ	2					アカミカラマツ	1	f.	
		イシカグマ	1					ヒメコマツ	1		
		ワラビ	1					ハイマツ	2		
		フジシダ	2			スギ		スギ	1		
								コウヤマキ	1		
ホングウシダ		ハマホラシノブ	1			ヒノキ		ヒノキ	2		
		ホラシノブ	1					サワラ	2		
シノブ		シノブ	2					イブキ	1		
ツルシダ		タマシダ	1					オキナワハインズ	1		
ミズワラビ		クジャクシダ	3					ネズ	1		
		ミズワラビ	1					ミヤマネズ	1		
		イヌイワガネソウ	1	×				ニオイヒバ	1		植栽
		イワガネゼンマイ	2					コノテガシワ	2		植栽
		タチシノブ	1					クロバ	2		
イノモトソウ		オオバノイノモトソウ	2					アスナロ	1		
		イノモトソウ	1					ヒノキアスナロ	1	var.	
チャセンシダ		トラノオシダ	3			マキ		イヌマキ	2		
		トキワトラノオ	1					ナギ	1		
		コタニワタリ	3			イヌガヤ		イヌガヤ	2		
シシガシラ		ミヤマシシガシラ	1					ハイイヌガヤ	2		
		シシガシラ	4			イチイ		キャラボク	1		
		コモチシダ	2					カヤ	3		
オシダ		ホソバカナワラビ	2					チャボガヤ	1	var.	
		シノブカグマ	2			イチョウ		イチョウ	3		植栽
		ミドリカナワラビ	1					モクマオウ	1		
		リョウメンシダ	2			ヤマモモ		ヤマモモ	3		
		オニヤブソテツ	2					クルミ	3		
		ヤブソテツ	1			サワグルミ		サワグルミ	3		
		ヤマヤブソテツ	1	var.		ヤナギ		ケショウヤナギ	3		
		シラネワラビ	2					ウラジロハコヤナギ	1		植栽
		ミサキカグマ	2					ドロヤナギ	2		
		オシダ	1					セイヨウハコヤナギ	1		植栽
		ベニシダ	2					ヤマナラシ	4		
		トウゴクシダ	1	var.				シダレヤナギ	1		植栽
		クマワラビ	1					バッコヤナギ	5		
		ミヤマベニシダ	1					ジャヤナギ	4		
		ミヤマクマワラビ	1					オオネコヤナギ	6		
		ミヤマイトチシダ	1					カワヤナギ	4		
		タニヘゴ	1					ネコヤナギ	5		
		オクマワラビ	1					イヌコリヤナギ	3		
		オオイタチシダ	2					シバヤナギ	1		
		ヤマイトチシダ	3	var.				シロヤナギ	1		
		ナライシダ	2					キヌヤナギ	1		
		ナンゴクナライシダ	1	ssp.				コリヤナギ	1		植栽
		アスカイノデ	2					ウンリュウヤナギ	2		植栽
		イワシロイノデ	2					ミヤマヤナギ	3		
		イノデ	1					オノエヤナギ	3		
		サカゲイノデ	2					コゴメヤナギ	2		
		イノデモドキ	2					タチヤナギ	3		
		ジュウモンジシダ	2					オノエヤナギ×コゴメヤナギ	1	×	
ヒメシダ		ホシダ	1					オオバヤナギ	4		
		オオバヨリマ	2			カバノキ		ミヤマカワラハンノキ	3		
		ミヤマワラビ	1					ミヤマヤシャブシ	5		
		ゲジゲジシダ	1					ケヤマハンノキ	3		
		タチヒメワラビ	2					タニガワハンノキ	3	var.	
		ミゾシダ	3					ヤマハンノキ	1	var.	
		コハンゴシダ	1					ハンノキ	4		
		ハリガネワラビ	1					ヤハズハンノキ	2		
		イワハリガネワラビ	1	var.				ミヤマハンノキ	4		
		アオハリガネワラビ	1	var.				ヒメヤシャブシ	4		
		ヤワラシダ	1					カワラハンノキ	2		
		ニッコウシダ	1					オオバヤシャブシ	3		
		ヒメシダ	2					ネコシダ	3		
メシダ		カラクサイヌワラビ	1					ヤエガワカンバ	3		
		サトメシダ	1					ダケカンバ	2		
		ミヤマメシダ	1					ミズメ	4		
		イヌワラビ	3					ウダイカンバ	1		
		タカネサトメシダ	1					シラカンバ	2		
		ヤマイヌワラビ	2					サワシバ	2		
		ヘビノネゴザ	3								

附表 宮島吉彦氏寄贈標本の植物目録（その2）

分類	科名	種名	標本数	変種等	備考	分類	科名	種名	標本数	変種等	備考
離弁花類	カバノキ	クマシデ	4			離弁花類	タデ	ツルタデ	3		帰化
		アカシデ	2					エゾノミズタデ	1		
		イヌシデ	2					ツルソバ	2		
		ハシバミ	4					ミヤマタニソバ	1		
		ツノハシバミ	4					ヤナギタデ	2		
		アサダ	1					オオイヌタデ	1		
ブナ		クリ	1					イヌタデ	2		
		ツブラジイ	2					オオネバリタデ	2		
		スダジイ	2 var.					タニソバ	1		
		ブナ	2					ヤノネグサ	1		
		オオバブナ	1 var.					オオケタデ	2		帰化
		イヌブナ	2					イシミカワ	2		
		マテバシイ	3					ハナタデ	2		
		シリブカガシ	2					ナガボハナタデ	2 var.		
		アカガシ	3					サナエタデ	5		
		クスギ	3					ママコノシリヌグイ	1		
		ナラガシワ	1					アキノウナギツカミ	1		
		カシワ	2					ヒメサクラタデ	1		
		イチイガシ	2					ミゾソバ	2		
		アラカシ	2					オオミゾソバ	2 var.		
		ミズナラ	2					ヤマミゾソバ	1 var.		
		ミヤマナラ	2 var.					ネバリタデ	1		
		シラカシ	2					ニオイタデ	2		
		ウバメガシ	1					ハルタデ	1		
		チリメンガシ	1 f.					ツルドクダミ	2		植栽
		ケウバメガシ	2 var.					ハイミチヤナギ	1		帰化
		ウラジログシ	2					ミチヤナギ	1		
		コナラ	2					イタドリ	2		
		テリハコナラ	1 var.					メイグツソウ	1 f.		
		ツクバネガシ	6					オノエイタドリ	2 var.		
		アベマキ	4					ハチジョウイタドリ	3 var.		
		ホソバカシワ	1 ×					ケイタドリ	2 var.		
ニレ		ムクノキ	2					オオイタドリ	3		
		エゾエノキ	2					スイバ	2		帰化
		エノキ	4					ヒメスイバ	2		
		シダレエノキ	1 f.					タカネスイバ	1		
		ハルニレ	2					ナガバギシギシ	3		
		コブニレ	1 f.					ギシギシ	2		
		テリハニレ	1 var.					ノダイオウ	2		
		オヒョウ	3					マダイオウ	1		
		テリハオヒョウ	1 var.					エゾノギシギシ	2		帰化
		アキニレ	2					ヤマゴボウ	1		帰化
		ケヤキ	3					ヨウシュヤマゴボウ	2		
クワ		ヒメコウゾ	3					ヤマゴボウ	1		
		カジノキ	3					オシロイバナ	1		植栽
		クワクサ	3					ザクロソウ	2		
		イヌビワ	3					ザクロソウ	1		帰化
		ホソバイヌビワ	3 f.					クルマバザクロソウ	1		
		ガジュマル	3					ハマミズナ	2		
		イタビカズラ	1					ナデシコ	1		
		オオイタビ	1					ノミノツツリ	1		
		ヒメイタビ	2					オオバナノミミナグサ	1		
		カナムグラ	2					オランダミミナグサ	3		帰化
		カラハナソウ	3					ミミナグサ	2		
		マグワ	2		植栽			タガソデソウ	2		
		シダレグワ	1 cv.		植栽			クモマミミナグサ	3		
		ヤマグワ	6					ナンバンハコベ	3		
		シマグワ	1					フジナデシコ	1		
		トチュウ	1		植栽			シナノナデシコ	1		
イラクサ		ラセイタソウ	1					エゾカワラナデシコ	2		
		クサコアカソ	3					カワラナデシコ	2 var.		
		ニオウヤブマオ	3					タカネナデシコ	1 var.		
		ヤブマオ	2					ヤンバルハコベ	1		
		ナンバンカラムシ	2		帰化			ハマハコベ	1		帰化
		アオカラムシ	2 ssp.					スイセンノウ	1		
		メヤブマオ	1					センジュガンビ	2		
		ナガバヤブマオ	2					フシグロセンノウ	2		
		コアカソ	5					エンビセンノウ	1		
		アカソ	2					ホソバツメクサ	1		
		ヤマトキホコリ	1					オオヤマフスマ	2		
		ヒメウワバミソウ	1					イヌコモチナデシコ	1		帰化
		ウワバミソウ	2 var.					ワチガイソウ	3		
		ムカゴイラクサ	2					ワダソウ	2		
		ミヤマイラクサ	2					ヒゲネワチガイソウ	2		
		カテンソウ	3					ツメクサ	3		
		サンショウソウ	1					ハマツメクサ	1		
		ミズ	2					サボンソウ	2		帰化
		ヤマミズ	2					マツヨイセンノウ	2		帰化
		コミヤマミズ	1					ムシトリマンテマ	1		帰化
		アオミズ	2					ムシトリナデシコ	1		帰化
		コバノイラクサ	1					シロバナムシトリナデシコ	1 f.		帰化
		イラクサ	1					フシグロ	2		
		イワガネ	1					ケフシグロ	1 f.		
ビャクダン		ツクバネ	3					エゾマンテマ	1		
		カナビキソウ	4					シロバナマンテマ	2		
		ホザキヤドリギ	1					ツキミセンノウ	2		帰化
ヤドリギ		ヤドリギ	2					オオツメクサ	2		帰化
		オヤマソバ	1					ノミノフスマ	3		
		ウラジロタデ	3					ウシハコベ	1		
		オンタデ	3 var.					サワハコベ	4		
		ミズヒキ	1					オオサワハコベ	2 f.		帰化
		ギンミズヒキ	1 f.					カラフトホソバハコベ	1		
		イブキトラノオ	2					コハコベ	1		
		クリンユキフデ	2					オオヤマハコベ	3		
		ハルトラノオ	4					ミドリハコベ	1		
		ムカゴトラノオ	1					イワツメクサ	2		
		シャクチリソバ	1		帰化			ミヤマハコベ	3		
		ソバ	1		植栽			アカザ	1		
		タカネルビー	1 cv.		植栽			ホソバノハマアカザ	4		
		オオツルイタドリ	2		帰化			シロザ	4		
								アカザ	3 var.		
								ケアリタソウ	2		帰化
								アメリカアリタソウ	2 var.		帰化
								ミドリアカザ	2		

附表 宮島吉彦氏寄贈標本の植物目録 (その 3)

分類	科名	種名	標本数	変種等	備考	分類	科名	種名	標本数	変種等	備考
離弁花類	アカザ	コアカザ	2			離弁花類	キンボウゲ	ミヤマキンボウゲ	2		
		ゴウシュウアリタソウ	2	帰化				ケキツネノボタン	5		
		ホソバアカザ	2					ウマノアシガタ	2		
		ホウキギ	1					アカギキンボウゲ	2	var.	
ヒユ		ヒカゲイノコズチ	2					バイカモ	2		
		ヒナタイノコズチ	3	var.				ハイキンボウゲ	1		
		スギモリゲイトウ	1		植栽			タガラシ	2		
		ハイビユ	1	帰化				キツネノボタン	2		
		ホソアオゲイトウ	2	帰化				ヤマキツネノボタン	2	var.	
		ホナガアオゲイトウ	2	帰化				セツブンソウ	2		
		アオゲイトウ	2					カラマツソウ	3		
		ホナガイヌビユ	2	帰化				マンセンカラマツ	2	var.	
モクレン		ユリノキ	1					ミヤマカラマツ	3		
		ホオノキ	1					アキカラマツ	2		
		コブシ	4					コカラマツ	1	var.	
		キタコブシ	2	var.				シキンカラマツ	3		
		タムシバ	7					イワカラマツ	1		
		オオヤマレンゲ	1					モミジカラマツ	3		
		シデコブシ	2					キンバイソウ	1		
		オガタモノキ	1					シナノキンバイ	2		
マツブサ		サネカズラ	2			シラネアオイ	メギ	シラネアオイ	3		
		チョウセンゴミシ	4					ヒロハノヘビノボラズ	2		
		マツブサ	2					ヘビノボラズ	1		
シキミ		シキミ	3			アケビ		メギ	3		
クスノキ		カゴノキ	1					ルイヨウボタン	3		
		バリバリノキ	1					サンカヨウ	2		
		クスノキ	2					キレハサンカヨウ	1	f.	
		ヤブニツケイ	3					イカリソウ	2		
		ゲッケイジュ	1		植栽			シロバナイカリソウ	1	f.	
		アオモジ	2					キバナイカリソウ	1		
		カナクギノキ	3					トキワイカリソウ	2		
		ヤマコウバシ	4					ナンテン	1	植栽	
		ダンコウバイ	3			ツツラフジ		ゴウアケビ	2		
		ウスゲクロモジ	2					アケビ	2		
		テンダイウヤク	1		植栽			ミツバアケビ	3		
		クロモジ	3					ムベ	2		
		オオバクロモジ	4	ssp.		スイレン		アオツツラフジ	4		
		ダンコウバイ×シロモジ	1	×				コウモリカズラ	2		
		ハマビワ	2					ハスノハカズラ	1		
		ホソバタブ	1			ドクダミ		ジュンサイ	2		
		タブノキ	2					コウホネ	2		
		イヌガシ	2					ヒツジグサ	2		
		シロダモ	2			コショウ		セリリョウ	1		
		アブラチャン	4					フウトウカズラ	2		
		ケアブラチャン	1	f.		センリョウ		ヒトリシズカ	4		
		シロモジ	3					フタリシズカ	1		
		アブラチャン×シロモジ	1	×				センリョウ	1		
ヤマグルマ		ヤマグルマ	2			ウマノスズクサ		ウマノスズクサ	1		
		ナガバノヤマグルマ	1	f.				ホソバウマノスズクサ	1		
フサザクラ		フサザクラ	2					フタバアオイ	4		
		カツラ	5					ウスバサイシン	4		
キンボウゲ		ヒロハカツラ	1					ミヤマアオイ	1		
		オオレイジンソウ	2					ゴシノカンアオイ	3		
		カワチブシ	1					ヒメカンアオイ	3		
		ツクバトリカブト	2					ゼニバサイシン	2	var.	
		イヤリトリカブト	3	var.		ボタン		ヤマシャクヤク	1		
		レイジンソウ	1					サルナシ	2		
		ミヤマトリカブト	2					ウラジロマタタビ	2		
		キタサワフシ	1	ssp.				ミヤママタタビ	2		
		アズマレイジンソウ	3			ツバキ		マタタビ	4		
		ミョウコウトリカブト	2					ヤブツバキ	3		
		キタサワフシ×タカネトリカブト	1	×				カンツバキ	3	植栽	
		ヤマトリカブト×ミョウコウトリカブト	1	×				シロヤブツバキ	1		
		ルイヨウショウマ	3			オトギリソウ		ユキツバキ	4	var.	
		フクジュソウ	3					サザンカ	2		
		ミチノクフクジュソウ	1					チャ	2		
		ヒメイチゲ	2					サカキ	2		
		ニリンソウ	2					ハマヒサカキ	1		
		オオミズミソウ	2					ヒサカキ	2		
		シュウメイギク	1	帰化				ナツツバキ	2		
		ハクサンイチゲ	2					モッコク	1		
		イチリンソウ	3			モウセンゴケ		トモエソウ	2		
		ククザキイチゲ	3					オトギリソウ	1		
		シロバナキクザキイチリンソウ	3	f.				コオトギリ	1		
		アズマイチゲ	4					ヒメオトギリ	1		
		サンリンソウ	4					イワオトギリ	3		
		レンジョウマ	1					シナノオトギリ	2	var.	
		ヒメウス	1					ミヤコオトギリ	1		
		ヤマオダマキ	2					ゴケオトギリ	4		
		キバナヤマオダマキ	2	f.				サワオトギリ	1		
		リュウキンカ	2					ミズオトギリ	1		
		オオバショウマ	1			ケシ		クサノオウ	2		
		キケンショウマ	1	var.				エゾエンゴサク	2		
		サラシナショウマ	1					ジロポウエンゴサク	3		
		ミヤマハンショウヅル	3					キケマン	2		
		ボタンヅル	3					ムラサキケマン	2		
		コボタンヅル	2	var.				シロヤブケマン	1	f.	
		ハンショウヅル	3					ヤマエンゴサク	14		
		タカネハンショウヅル	1					ツルケケマン	1		
		カザグルマ	1					ヤマケケマン	1		
		クサボタン	2					フウロケマン	1		
		センニンソウ	2					ミヤマケケマン	3	var.	
		セリバオウレン	3					ナガミノツルケケマン	2		
		ウスギオウレン	2					コマクサ	1	*	
		バイカオウレン	3					ヤマブキソウ	2		
		ミツバオウレン	2					タケニグサ	1		
		セリバヒエンソウ	1	帰化				オサバグサ	1		
		アズマシロカネソウ	1			アブラナ		シロイヌナズナ	2		
		トウゴクサバノオ	2								
		オキナグサ	1								

附表 宮島吉彦氏寄贈標本の植物目録（その4）

分類	科名	種名	標本数	変種等	備考	分類	科名	種名	標本数	変種等	備考	
離弁花類	アブラナ	スズシロソウ	1			離弁花類	ユキノシタ	コアジサイ	3			
		ハタザオ	3					タマアジサイ	3			
		ヤマハタザオ	2					コガクウツギ	2			
		ミヤマハタザオ	3					ガクアジサイ	1			
		エゾハタザオ	1					ヤマアジサイ	3 var.			
		イワハタザオ	2					エゾアジサイ	3 var.			
		ウメハタザオ	3 f.					アマチャ	1 var.		植栽	
		ハルザキヤマガラシ	1		帰化			ノリウツギ	2			
		ヤマガラシ	3					ゴトウツル	3			
		ナズナ	2					ガクウツギ	1			
		タデノウミコンロンソウ	2					ミカワチャルメルソウ	2			
		タネツケバナ	3					コチャルメルソウ	2			
		タチタネツケバナ	1 var.					オオシラヒゲソウ	2			
		ミズタネツケバナ	1 var.					ウメバチソウ	2			
		ジャンジン	2					コウメバチソウ	1 var.			
		コンロンソウ	1					バイカウツギ	2			
		ミヤマタネツケバナ	2					ケバイカウツギ	3			
		ホソバミヤマタネツケバナ	1 var.					ヤブサンザシ	3			
		オオバタネツケバナ	3					コマガタケスグリ	2			
		マルバコンロンソウ	4					ザリコミ	2			
		オクヤマガラシ	1					フサスグリ	2		植栽	
		セイヨウワサビ	1		帰化			スグリ	2			
		イヌナズナ	1					ヤグルマソウ	2			
		モイワナズナ	1					ダイヤモンドソウ	1			
		ワサビ	3					ミヤマダイヤモンドソウ	3 f.			
		ユリワサビ	3					ウラボシダイヤモンドソウ	2 f.			
		アコウグンバイ	1		帰化			トウホクダイヤモンドソウ	2 var.			
		マメグンバイナズナ	1		帰化			ナメラダイヤモンドソウ	1 var.			
		ニワナズナ	1		帰化			クロクモソウ	3			
		ゴウダソウ	2		帰化			ハルユキノシタ	1			
		オランダガラシ	3		帰化			ユキノシタ	3			
		ショカツサイ	1		帰化			イワガラミ	2			
		ハマダイコン	2					ズダヤクシュ	3			
		イスガラシ	2					トベラ			3	
		スカシタゴボウ	2					トベラ	3			
		ミギワガラシ	2					バラ	チョウセンキンミズヒキ	2		
		キレハイスガラシ	3		帰化				キンミズヒキ	1		
		キバナハタザオ	2						ヒメキンミズヒキ	2		
		カキネガラシ	1		帰化				ザイフリボク	2		
		イヌカキネガラシ	1		帰化				ロトウザクラ	2		植栽
		グンバイナズナ	1						ヤマブキシヨウマ	2		
マンサク		キリシマミズキ	3			クサボケ	2					
		コウヤミズキ	3 var.			エゾサンザシ	1					
		ヒュウガミズキ	1			ヘビイチゴ	3					
		トサミズキ	1			ヤブヘビイチゴ	2					
		マルバノキ	2			ビワ	3					
		イスノキ	1			コシジシモツケソウ	3					
		マンサク	3			オニシモツケ	2					
		アテツマンサク	1 var.			ウスゲオニシモツケ	2 f.					
		オオバマンサク	1 var.			シモツケソウ	1					
		マルバマンサク	4 var.			アカバナシモツケソウ	2 var.					
		フウ	1		植栽	ノウゴウイチゴ	3					
		モミジバフウ	1		植栽	シロバナノヘビイチゴ	4					
		トキワマンサク	1			オオダイコンソウ	1					
スズカケノキ		アメリカスズカケノキ	1		植栽	ミヤマダイコンソウ	2					
		スズカケノキ	2		植栽	ダイコンソウ	2					
		モミジバスズカケノキ	3 ×		植栽	カラフトダイコンソウ	1					
ベンケイソウ		ベンケイソウ	2			チングルマ	3					
		ムラサキベンケイソウ	2			ヤマブキ	4					
		ミツバベンケイソウ	3			ヤエヤマブキ	1 f.		植栽			
		ツメレンゲ	1			エゾノコリンゴ	2					
		イワベンケイ	1			ズミ	3					
		ホソバノキリンソウ	2			オオズミ	3 var.					
		キリンソウ	2 var.			オオウラジロノキ	4					
		コモチマンネングサ	2			カナメモチ	2					
		メノマンネングサ	4			オウゴンコデマリ	2		植栽			
		ミヤママンネングサ	4 var.			ヒメヘビイチゴ	2					
		オノマンネングサ	6		帰化	カワラサイコ	1					
		マルバマンネングサ	2			ミツモトソウ	2					
		オカタイトゴメ	2			イワキンバイ	3					
		ツルマンネングサ	4		帰化	キジムシロ	2					
		オオベンケイソウ	2		植栽	ミツバツチグリ	4					
ユキノシタ		ヒメレンゲ	4			ミヤマキンバイ	2					
		タカネマンネングサ	2			ツルキジムシロ	1					
		チダケサシ	2			オヘビイチゴ	2					
		アカショウマ	2			オキジムシロ	1		帰化			
		トリアシショウマ	2 f.			ツルキンバイ	2					
		ハナチダケサシ	2 f.			カマツカ	2					
		アラシグサ	1			ケカマツカ	2 var.					
		クサアジサイ	2			チョウジザクラ	3					
		ハナネコノメ	2			ミヤマチョウジザクラ	4 f.					
		イワネコノメソウ	1			オクチョウジザクラ	4 var.					
		ボタンネコノメソウ	3			イヌザクラ	4					
		ツルネコノメソウ	4			ウワミズザクラ	2					
		ネコノメソウ	4			マメザクラ	1					
		ヤマネコノメソウ	4			ヤマザクラ	4					
		チシマネコノメ	3			カワツザクラ	1		植栽			
		ミチノクネコノメソウ	1			オオシマザクラ	1 var.					
		イワボタン	1 var.			ミヤマザクラ	3					
		ヨゴレネコノメ	1			ミネザクラ	4					
		ニッコウネコノメソウ	1 var.			チシマザクラ	3 var.					
		オオコガネネコノメソウ	3 var.			エドヒガン	2					
		コガネネコノメソウ	3			シダレザクラ	4 f.					
		マルバネコノメ	3 var.			エゾヤマザクラ	4					
		ギンバイソウ	1			シウリザクラ	2					
		ウツギ	1			カスミザクラ	2					
		ヒメウツギ	1			アサギリザクラ	2 f.					
		ウラジロウツギ	2			ジュウガツザクラ	1 ×		植栽			
		マルバウツギ	1			ソメイヨシノ	2 ×		植栽			
		ヤクシマアジサイ	3			バクチノキ	1					
	1			アオナシ	4							

附表 宮島吉彦氏寄贈標本の植物目録 (その 5)

分類	科名	種名	標本数	変種等	備考	分類	科名	種名	標本数	変種等	備考	
離弁花類	バラ	ヤマナシ	4			離弁花類	マメ	イヌハギ	4			
		シャリンバイ	2					マキエハギ	2			
		シロヤマブキ	1					ミヤコグサ	2			
		オオタカネイバラ	1					イヌエンジュ	2			
		カラフトイバラ	2					コメツブウマゴヤシ	1		帰化	
		ノイバラ	2					ウマゴヤシ	1		帰化	
		タカネイバラ	2					ムラサキウマゴヤシ	2		植栽	
		ハマナス	2					シロバナシナガワハギ	1		帰化	
		ヤマイバラ	1					シナガワハギ	1 f.		帰化	
		テリハノイバラ	4					ナツフジ	1			
		フユイチゴ	2					クズ	2			
		クマイチゴ	3					オオバタンキリマメ	1			
		ミヤマフユイチゴ	2					ハリエンジュ	2		帰化	
		クサイチゴ	3					クララ	2			
		ゴヨウイチゴ	3					エンジュ	1		植栽	
		バライチゴ	3					センダイハギ	1			
		クロイチゴ	3					クスダマツメクサ	2		帰化	
		ニガイチゴ	3					コメツブツメクサ	3		帰化	
		ミヤマニガイチゴ	3 var.					ツメクサダマシ	2		帰化	
		サナギイチゴ	2					タチオランダゲンゲ	1		帰化	
		ナガバモミジイチゴ	1					シャジクソウ	1			
		キソイチゴ	1 var.					ムラサキツメクサ	1		帰化	
		モミジイチゴ	2 var.					シロツメクサ	1		帰化	
		ナワシロイチゴ	2					ツルフジバカマ	4			
		コバノフユイチゴ	4					ノハラクサフジ	3			
		コガネイチゴ	1					クサフジ	3			
		ハスノハイチゴ	1					ナヨクサフジ	1		帰化	
		エビガライチゴ	2					スズメノエンドウ	2			
		ミヤマモミジイチゴ	1					ヒロハクサフジ	1			
		ナガバナワシロイチゴ	1 ×					ヨツバハギ	2			
		ハチジョウイチゴ	3					オオバクサフジ	3			
		ホウロクイチゴ	1					カラスノエンドウ	1			
		カジイチゴ	1					カスマグサ	2			
		ベニバナイチゴ	2					ナンテンハギ	2			
		ミヤマウラジロイチゴ	2					エダウチナンテンハギ	1			
		シナノキイチゴ	2 f.					エビラフジ	2			
		キビナワシロイチゴ	1					ビロードクサフジ	2		帰化	
		カライトソウ	1					ヤブツルアズキ	3			
		ハッポウウレモコウ	1 ×					ヤマフジ	2			
		ウレモコウ	2					フジ	3			
		ニワナナカマド	1		植栽			カタバミ	コミヤマカタバミ	5		
		ホザキナナカマド	1						イモカタバミ	1		帰化
		アズキナシ	2						カタバミ	1		
		ナナカマド	2						ケカタバミ	2 var.		
		サビバナナカマド	2 var.						ムラサキカタバミ	2		帰化
		ツシマナナカマド	2 var.						オッタチカタバミ	1		帰化
		ナンキンナナカマド	1						エゾタチカタバミ	2		
		ウラジロノキ	1						ミヤマカタバミ	2		
		コモノウラジロノキ	1 f.						オオヤマカタバミ	4		
		ウラジロナナカマド	2						キイロハナカタバミ	1		帰化
		タカネナナカマド	2					フウロソウ	アメリカフウロ	2		帰化
		コデマリ	1		植栽				チシマフウロ	1		
		シモツケ	2						グンナイフウロ	2		
		イワシモツケ	2						タチフウロ	2		
		シジミバナ	1		植栽				チゴフウロ	1		帰化
		ユキヤナギ	4		植栽				ヒメフウロ	1		
アイツシモツケ	3			カイフウロ	2							
コゴメウツギ	2			イチゲフウロ	1							
コキンバイ	2			アサマフウロ	2							
				ゲンノショウコ	2							
マメ	マメ	ギンヨウアカシア	1		植栽	ベニバナゲンノショウコ	1 f.					
		クサネム	1			ミツバフウロ	3					
		ネムノキ	2			エゾフウロ	1					
		イタチハギ	2		植栽	ハクサンフウロ	2 var.					
		ヤブマメ	2			トウダイグサ	アブラギリ	1		植栽		
		ウスバヤブマメ	1 var.				アカギ	1				
		ホドイモ	1				イワタイゲキ	1				
		ゲンゲ	1				オオニシキソウ	2		帰化		
		ハマナタマメ	1				タカトウダイ	1				
		カワラケツメイ	2				ニシキソウ	1				
		フジキ	1				ナツトウダイ	2				
		ユクノキ	1				ヒメナツトウダイ	1 var.				
		シバハギ	1				コニシキソウ	2		帰化		
		フジカンゾウ	3				ハクサンタイゲキ	6				
		アレチヌスビトハギ	2		帰化		カンコノキ	3				
		マルバヌスビトハギ	1				アカメガシワ	3				
		ヌスビトハギ	2 ssp.				ヒメミカンソウ	2				
		ヤブハギ	2 var.				コミカンソウ	1				
		ノササゲ	3				シラキ	3				
		アメリカデイコ	1		植栽		ナンキンハゼ	1		植栽		
		サイカチ	4				ヒトツバハギ	1				
		ツルマメ	2			ユズリハ	ユズリハ	1				
		イワオウギ	1				アオジクユズリハ	2 f.				
		ニワフジ	2				エゾユズリハ	3 var.				
		コマツナギ	2				ヒメユズリハ	2				
		(外来コマツナギ)	1		植栽	ミカン	マツカゼソウ	3				
		マルバヤハズソウ	2				ゴシュユ	1		植栽		
		ヤハズソウ	2				ゲッキツ	1				
		イタチササゲ	2				コクサギ	3				
		ハマエンドウ	3				キハダ	2				
		レンリソウ	1				オオバナノキハダ	1 var.				
		ヤマハギ	3				ミヤマキハダ	2 var.				
		キハギ	5				カラダチ	4		植栽		
		メドハギ	2				ミヤマシキミ	2				
		ハイメドハギ	2 var.				ツルシキミ	3 var.				
		マルバハギ	3				カラスザンショウ	2				
		ツクシハギ	4				サンショウ	3				
		カラメドハギ	2		帰化		アサクラザンショウ	2 f.				
		ネコハギ	3				イヌザンショウ	2				
		ミヤギノハギ	1				ニガキ	シンジュ	4		植栽	
		ケハギ	1 var.									

附表 宮島吉彦氏寄贈標本の植物目録（その6）

分類	科名	種名	標本数	変種等	備考	分類	科名	種名	標本数	変種等	備考
離弁花類	ニガキ	ニガキ	2			離弁花類	シナノキ	オオバボダイジュ	2		
	センダン	チャンチン	1	植栽				モイワボダイジュ	2		
	ヒメハギ	ヒメハギ	4					ノジロボダイジュ	1	×	
	ドクウツギ	ドクウツギ	2			アオイ	ハマボウ		2		
ウルシ	ツタウルシ		3				フヨウ		1		
	スルデ		2				ムクゲ		1		
	ハゼ		2			ジンチョウゲ	ブッソウゲ		1		
	ヤマハゼ		1				ナニワズ		2		
	ヤマウルシ		2				ジンチョウゲ		2		
	ハグマノキ		1	植栽			オニシバリ		2		
カエデ	アサノハカエデ		4				ミツマタ		2		
	トウカエデ		3	植栽		グミ	ツルグミ		2		
	ナンゴクミネカエデ		1				マルバグミ		3		
	ホソエカエデ		1				ツクバグミ		1		
	チドリノキ		4				ナツグミ		1		
	ミツデカエデ		4				トウグミ		5	var.	
	ウリカエデ		2				ナワシログミ		2		
	カジカエデ		2				アキグミ		3		
	ヒトツバカエデ		3			イイギリ	マルバアキグミ		1	var.	
	カラコギカエデ		2				イイギリ		2		
	ハウチワカエデ		3			スミレ	クスドイゲ		1		
	コミネカエデ		3				エゾノタチツボスミレ		2		
	クロビイタヤ		2				キバナノコマノツメ		2		
	イタヤカエデ		5				エイザンスミレ		3		
	ウラゲエンコウカエデ		4	f.			シロバナエイザンスミレ		1	f.	
	オニイタヤ		4	var.			ヒトツバエソスミレ		1	var.	
	アカイタヤ		2	var.			タチツボスミレ		5		
	イトマキイタヤ		2	var.			アカフタチツボスミレ		3	f.	
	メグスリノキ		1				シロバナタチツボスミレ		2	f.	
	テツカエデ		2				オトメスミレ		1	f.	
	イロハモミジ		2				ケイリュウタチツボスミレ		1	var.	
	オオモミジ		4	var.			サクラスミレ		3		
	ヤマモミジ		2	var.			ケナシサクラスミレ		1	f.	
	ハナノキ		6				アオイスミレ		4		
	ウリハダカエデ		3				コスミレ		1		
	オオイタヤメイゲツ		2				マルバスミレ		2		
	イタヤメイゲツ		2				ケマルバスミレ		2		
	ヒナウチワカエデ		2				オオタチツボスミレ		2		
	ミネカエデ		4				スミレ		3		
	オオバミネカエデ		3	var.			ケナシスミレ		1	f.	
	オガラバナ		2				シロガネスミレ		1	f.	
ムクロジ	モクゲンジ		3	植栽			アツバスミレ		1	var.	
	ムクロジ		2				ヒメスミレ		1		
トチノキ	トチノキ		3				イブキスミレ		4		
アワブキ	アワブキ		3				ニオイタチツボスミレ		1		
	ミヤマハハソ		3				シロスミレ		2		
ニシキギ	ナナミノキ		1				ハダカシロスミレ		1	f.	
	ヒイラギモドキ		1		植栽		アカネスミレ		7		
	イヌツゲ		5				ゴボトケスミレ		1	f.	
	マルバスイツゲ		2	f.			リュウキュウコスミレ		1		
	フウリンウメモドキ		2				ブモトスミレ		1		
	モチノキ		2				フイリフモトスミレ		2	f.	
	トラヨウ		1				アケボノスミレ		3		
	ヒメモチ		2				ナガハシスミレ		2		
	アオハダ		3				ミヤマスミレ		6		
	ミヤマウメモドキ		2				シコクスミレ		1		
	ソヨゴ		3				アメリカスミレサイシン		1		帰化
	クロガネモチ		1				ヒナスミレ		5		
	ツルツゲ		1				スミレサイシン		4		
	ホソバツルツゲ		3	var.			ゲンジスミレ		1		
	ウメモドキ		2				ツボスミレ		3		
	アカミノイヌツゲ		3				シラユキスミレ		2	f.	
	ウシカバ		2	var.			ミヤマツボスミレ		2	var.	
	イワウメツル		1				アギスミレ		4	var.	
	ツルウメモドキ		3				シハイスミレ		4		
	オニツルウメモドキ		3	var.			ノジスミレ		2		
	オオツルウメモドキ		2				ヒカゲスミレ		5		
	ニシキギ		3			ギョリュウ	ギョリュウ		1		
	コマユミ		3	f.			キブシ		5		
	ケニシキギ		1	f.			ナンバンキブシ		3	var.	
	ツルマサキ		4			シュウカイドウ	シュウカイドウ		1	植栽	
	マサキ		3			ウリ	アマチャツル		2		
	オオバマサキ		1	f.			スズメウリ		3		
	ヒロハツリバナ		4				ミヤマニガウリ		2		
	サワダツ		2				アレチウリ		2		帰化
	ツリバナ		2				カラスウリ		1		
	オオツリバナ		4				キカラスウリ		2		
	マユミ		2			ミソハギ	ホソバヒメミソハギ		2		
	カントウマユミ		2	f.			ヒメミソハギ		4		
	クロツリバナ		4				サルズベリ		1		植栽
	モクレイシ		2				ミソハギ		1		
	クロツル		3				エゾミソハギ		2		
	ミツバウツギ		3				ミズスギナ		3		帰化
ツゲ	ミツバウツギ		2				キカシグサ		2		
	ヒメツゲ		1				ミズマツバ		3		
クロウメモドキ	ツゲ		2	f.		ヒシ	ヒメビシ		1		
	フッキソウ		1				ヒシ		2		
	ヨコグラノキ		2			ノボタン	ハシカンボク		1		
	クマヤナギ		3				ヒルギ		1		
	オオクマヤナギ		1	var.		アカバナ	ミヤマタニタデ		3		
	イソノキ		2				ウシタキソウ		1		
	ケンボナシ		5				タニタデ		1		
	クロカンバ		2				ミズタマソウ		3		
	クロツバラ		1				ヒロハミズタマソウ		1	var.	
	クロウメモドキ		3				ケゴンアカバナ		1		
	ナツメ		2		植栽		ウスグヤナギラン		2		
ホルトノキ	コバンモチ		1				イワアカバナ		3		
	ホルトノキ		3				ミヤマアカバナ		1		
シナノキ	カラスノゴマ		1				アカバナ		1		
	シナノキ		2				チョウジタデ		1		

附表 宮島吉彦氏寄贈標本の植物目録 (その 7)

分類	科名	種名	標本数	変種等	備考	分類	科名	種名	標本数	変種等	備考
離弁花類	アカバナ	ミズユキノシタ	2			合弁花類	ツツジ	ツクシドウダン	1	var.	
		メマツヨイグサ	1	帰化				ベニサラサドウダン	2	var.	
		オオマツヨイグサ	2	帰化				シロドウダン	1		
		コマツヨイグサ	4	帰化				ベニドウダン	1	f.	
		ヒナマツヨイグサ	1	帰化				イワナシ	3		
		ヒルザキツキミソウ	1	帰化				アカモノ	3		
		アリノトウグサ	2					シラタマノキ	2		
		ホザキノフサモ	1					ジムカデ	1		
		フサモ	1					イソツツジ	1		
		ウリノキ	2					ハナヒリノキ	2		
		ミズキ	5					ヒロハハナヒリノキ	1	var.	
		アオキ	4					ウラジロハナヒリノキ	3	var.	
		ヒメアオキ	2	植栽				ミネズオウ	3		
		ハナミズキ	3					ネジキ	3		
		ヤマボウシ	3					ウスギヨウラク	3		
		ゴゼンタチバナ	2					ウラジロヨウラク	3		
		ミズキ	2					ガクウラジロヨウラク	1	var.	
		クマノミズキ	2					コヨウラクツツジ	4		
		サンシュユ	2	植栽				アオノツガザクラ	3		
		ハナйкаガ	3					ツガザクラ	2		
ウコギ		ケヤマウコギ	2					アセビ	3		
		コシアブラ	1					ムラサキヤシオ	4		
		ヤマウコギ	2					キバナシャクナゲ	1		
		ウド	3					ハクサンシャクナゲ	3		
		タラノキ	2					ウラゲハクサンシャクナゲ	1	var.	
		ミヤマウド	1					アズマシャクナゲ	2		
		カクレミノ	2					フチベニシャクナゲ	1	f.	
		タカノツメ	1					ホンシャクナゲ	1	ssp.	
		ヤツデ	2					キョウマルシャクナゲ	1	var.	
		キツタ	3					ミツバツツジ	2		
		ハリギリ	2					サツキ	1		
		オタネニンジン	1	植栽				レンゲツツジ	3		
		ハリブキ	2					キレンゲツツジ	2	f.	
		トチバニンジン	3					ウラジロレンゲツツジ	1	f.	
		ヤドリフカノキ	1	植栽				ヒカゲツツジ	1		
セリ		エゾボウフウ	2					モチツツジ	3		
		ニホントウキ	1					ユキグニミツバツツジ	2		
		ミヤマトウキ	1	ssp.				キリシマツツジ	1		
		ノダケ	1					ヤマツツジ	2	var.	
		アマニユウ	3					アカヤシオ	2		
		オオハセンキュウ	2					オオムラサキ	1		
		アシタバ	2					コバノミツバツツジ	4		
		シラネセンキュウ	4					バイカツツジ	2		
		シシウド	2					オオコメツツジ	1		
		ミヤマシシウド	2	var.				チョウジコメツツジ	2		
		シャク	2					トウゴクミツバツツジ	2		
		ホタルサイコ	3					ヒラドツツジ	1	×	植栽
		ハクサンサイコ	2					ミヤマホツツジ	2		
		ツボクサ	2					ホツツジ	3		
		セントウソウ	2					ハコネコメツツジ	1		
		ドクゼリ	4					シャシヤンボ	2		
		エゾノシシウド	1					ウスノキ	3		
		ミヤマゼンコ	1					アクシバ	3		
		ミヤマセンキュウ	2					ナツハゼ	3		
		ミツバ	1					クロウスゴ	4		
合弁花類	イワウメ	ウシミツバ	1	f.		ガンコウラン	ガンコウラン	ツルコケモモ	2		
		セリモドキ	3					オオバスノキ	4		
		オオハナウド	2					スノキ	3	var.	
		ハナウド	3					クロマメノキ	4		
		ノチドメ	1					コケモモ	2		
		オオチドメ	2					ヒメウスノキ	2		
		ヒメチドメ	2					マンリョウ	2		
		マルバトウキ	1					ヤブコウジ	2		
		セリ	1					モクダチバナ	1		
		ヤブニンジン	2					イズセンリョウ	2		
		ミヤマヤブニンジン	1	var.				タイミンダチバナ	2		
		ミヤマニンジン	3			サクラソウ		ウミミドリ	1		
		ヤマゼリ	2					ミヤマタゴボウ	1		
		ボタンボウフウ	2					オカトラノオ	1		
		ハクサンボウフウ	4					ヌマトラノオ	2		
		オオカサモチ	3					コナスビ	4		
		イワセントウソウ	1					ハマボス	3		
		ウマノミツバ	2					ヤナギトラノオ	2		
		ヤマナシウマノミツバ	1					クサレダマ	2		
		クロバナウマノミツバ	1					ハクサンコザクラ	3		
		イブキボウフウ	2					クリンソウ	3		
		タカネイブキボウフウ	1	f.				オオサクラソウ	1		
		カノツメソウ	2					エキワリソウ	2		
		ヒカゲミツバ	2					サクラソウ	2		
		シラネニンジン	1					ハイハマボス	2		
		イブキゼリモドキ	2					ツマトリソウ	4		
		ミヤマウイキョウ	2			カキノキ		ヤマガキ	4		
		ヤブジラミ	1					マメガキ	3		
合弁花類	イワウメ	ヒメイワカガミ	1					エゴノキ	3		
		ヤマイワカガミ	1					ハクウンボク	3		
		イワカガミ	3					コハクウンボク	1		
		コイワカガミ	2	f.				サワフタギ	3		
		オオイワカガミ	2	var.				タンナサワフタギ	2		
		イワウチワ	2					ミミズバイ	1		
		リョウブ	2					クロキ	1		
		イチャクソウ	4					ハイノキ	1		
		ウメガサソウ	3					ニシゴリ	2		
		ギンリョウソウ	2					オクノサワフタギ	2		
		コバノイチャクソウ	3					ヒロハノミミズバイ	1		
		ベニバナイチャクソウ	1					カンザブロウノキ	1		
		イチャクソウ	2			ハイノキ		ヒトツバタゴ	3		
		マルバイイチャクソウ	1					レンギョウ属	1		
		ジンヨウイチャクソウ	1					ミヤマアオダモ	2		
		ツツジ	1								
		ヒメシャクナゲ	1								
		コメバツガザクラ	1								
		イワヒゲ	1								
		サラサドウダン	3								

附表 宮島吉彦氏寄贈標本の植物目録（その8）

分類	科名	種名	標本数	変種等	備考	分類	科名	種名	標本数	変種等	備考
合弁花類	モクセイ	アオダモ	2			合弁花類	ムラサキ	ワスレナグサ	2		帰化
		ヤチダモ	2					エゾムラサキ	1		
		マルバアオダモ	5					ヤマルリソウ	2		
		シオジ	2					ルリソウ	1		
		ネズミモチ	3					ヒレハリソウ	1		帰化
		トウネズミモチ	1		植栽			ミズタバコ	1		
		イボタノキ	4					タチカメバソウ	2		
		オオバイボタ	2					キュウリグサ	2		
		ハチジョウイボタ	1	var.				コムラサキ	2		
		ミヤマイボタ	3					ムラサキシキブ	2		
		セイヨウイボタ	1		植栽			オオムラサキシキブ	1		
		オリーブ	1		植栽			ヤブムラサキ	3		
		キンモクセイ	1		植栽			カリガネソウ	1		
		ヒイラギ	1					クサギ	1		
		ハシドイ	3					シチヘンゲ	1		植栽
		ムラサキハシドイ	1		植栽			ハマクサギ	1		
								ニンジンボク	1		植栽
								ハマゴウ	4		
リンドウ		トウヤクリンドウ	1			アワゴケ	シソ	ミズハコベ	1		
		オヤマリンドウ	2					カワミドリ	2		
		リンドウ	4					キランソウ	2		
		ホソバリンドウ	1	f.				ヒイラギソウ	1		
		ハルリンドウ	3					タチキランソウ	2		
		タテヤマリンドウ	3	f.				ジュウニヒトエ	3		
		エゾリンドウ	3					セイヨウキランソウ	1		植栽
		フデリンドウ	6					ケブカツルカコソウ	1		
		シロバナフデリンドウ	1	f.				ニシキゴロモ	3		
		ハナイカリ	3					ジャコウソウ	2		
ミツガシワ		アケボノソウ	2			アワゴケ	シソ	クルマバナ	2		
		センブリ	3					ヤマクルマバナ	2	var.	
		ヘツカリンドウ	1					トウバナ	2		
		ハッポウタカネセンブリ	2					ミヤマクルマバナ	1		*
		ツルリンドウ	2					イヌトウバナ	2		
								ヤマトウバナ	1		
								ミヤマトウバナ	2		
								ナギナタコウジュ	1		
								フトボナギナタコウジュ	3		
								ニシキナギナタコウジュ	2		
ガガイモ		クサタチバナ	1			アワゴケ	シソ	チシマオドリコソウ	1		帰化
		フナバラソウ	1					カキドオシ	1		
		イケマ	2					シモバシラ	1		
		スズサイコ	1					ホトケノザ	1		
		コバノカモメヅル	1					オドリコソウ	1		
		シロバナカモメヅル	1	var.				ヒメオドリコソウ	2		帰化
		コイケマ	1					シロバナヒメオドリコソウ	1	f.	
		キジョラン	2					メハジキ	1		
		ガガイモ	2					テンニンソウ	2		
		オオカモメヅル	1					ミカエリソウ	2		
アカネ		クルマバソウ	2			アワゴケ	シソ	シロネ	1		
		アリドオシ	2					ヒメシロネ	3		
		ヒメヨツバムグラ	3					ヒメサルダヒコ	2		
		エゾノヨツバムグラ	3					コシロネ	1	var.	
		オオバノヨツバムグラ	2	var.				エゾシロネ	3		
		ククムグラ	1					ラショウモンカズラ	2		
		キヌタソウ	1					コウスイハッカ	1		植栽
		ミヤマムグラ	3					ハッカ	2		植栽
		ヤマムグラ	2					オランダハッカ	2		帰化
		オオバノヤエムグラ	4					ヒメジソ	3		
ヒルガオ		ビンゴムグラ	2			アワゴケ	シソ	シラゲヒメジソ	1		
		ヤエムグラ	2					イヌコウジュ	2		
		ヨツバムグラ	2					イヌハッカ	2		
		ケヨツバムグラ	1	f.				ミソガワソウ	1		
		ホソバノヨツバムグラ	2					エゴマ	2		植栽
		オククルマムグラ	2					シソ	2	var.	植栽
		クルマムグラ	2	var.				タテヤマウツボグサ	2		
		キバナカワラマツバ	3					ウツボグサ	3		
		カワラマツバ	1	f.				セキヤノアキチヨウジ	4		
		エゾノカワラマツバ	2	var.				ヤマハッカ	2		
ムラサキ		チョウセンカワラマツバ	3	f.		アワゴケ	シソ	オオバヤマハッカ	3	var.	
		クチナシ	1					ヒキオコシ	3		
		コクチナシ	1	var.	植栽			アキチヨウジ	3		
		ハシカグサ	2					タカクマヒキオコシ	1		
		ソナレムグラ	1					カメバヒキオコシ	3	var.	
		ツルアリドオシ	4					クロバナヒキオコシ	2		
		ヘクソカズラ	1					イヌヤマハッカ	1		
		シロバナイナモリソウ	1					タイリンヤマハッカ	2	var.	
		ミサオノキ	1					ハクサンカメバヒキオコシ	2	var.	
		アカネ	2					コウシンヤマハッカ	2	var.	
ヒルガオ		オオアカネ	2			アワゴケ	シソ	シボリミヤマアキギリ	2		
		ハクチョウゲ	1		植栽			アキノタムラソウ	1		
		ハナヤエムグラ	1		帰化			シナノアキギリ	1		
								ケナツノタムラソウ	4		
								ダンドタムラソウ	1	var.	
								キバナアキギリ	2		
								キソキバナアキギリ	2	var.	
								オカタツナミソウ	2		
								ヒメナミキ	2		
								タツナミソウ	1		
ムラサキ		ノアサガオ	4			アワゴケ	シソ	コバノタツナミ	2	var.	
		グンバイヒルガオ	1					シソバタツナミソウ	2		
		アメリカアサガオ	1		帰化			ヤマタツナミソウ	3		
		マルバアサガオ	1		帰化			ミヤマナミキ	1		
		マルバルコウソウ	2		帰化			ナミキソウ	2		
		モミジバルコウソウ	1		帰化			ヤブチョロギ	1		帰化
								イヌゴマ	2		
								シロバナイヌゴマ	1	f.	
								エゾイヌゴマ	2	var.	
								ニガクサ	2		
ムラサキ		ハナイバナ	1			アワゴケ	シソ	ツルニガクサ	2		
		オニルリソウ	3					イブキジャコウソウ	2		
		ミヤマムラサキ	1								
		ホタルカズラ	2								
		スナビキソウ	1								
		ノハラムラサキ	1		帰化						

附表 宮島吉彦氏寄贈標本の植物目録 (その 9)

分類	科名	種名	標本数	変種等	備考	分類	科名	種名	標本数	変種等	備考
合弁花類	ナス	クコ	2			合弁花類	スイカズラ	ツキヌキソウ	1		
		オオセンナリ	1	帰化				シマガマズミ	1		
		イガホオズキ	2					ガマズミ	6		
		ホオズキ	2	帰化				コバノガマズミ	3		
		センナリホオズキ	2	帰化				オオカメノキ	2		
		ハコベホオズキ	1	帰化				ハクサンボク	2		
		ハシリドコロ	2					サンゴジュ	2		
		ウルナスビ	2	帰化				カンボク	2		
		キンギンナスビ	2	帰化				ケカンボク	1 f.		
		ヤマホロシ	2					オトコヨウゾメ	4		
		ヒヨドリジョウゴ	1					ケナシヤブデマリ	1		
		マルバノホロシ	1					ヤブデマリ	4 var.		
		イヌホオズキ	2					ゴマギ	2		
		ハダカホオズキ	1					マルバゴマギ	1 var.		
								ゴモジュ	1		
		フジウツギ	1					ヤマシグレ	1		
		ニシキフジウツギ	1	帰化				ミヤマシグレ	2 var.		
		フジウツギ	3					ミヤマガマズミ	3		
								オオミヤマガマズミ	1		
		ゴマノハグサ	4					ハコネウツギ	2		
		サワトウガラシ	2	植栽				ニシキウツギ	2		
		キツネノテブクロ	2					タニウツギ	3		
		ミヤマコゴメグサ	2					シロバナタニウツギ	1 f.		
		トガクシコゴメグサ	1					ツクシヤブウツギ	1		
		タチコゴメグサ	2								
		オオアブノメ	1					レンブクソウ	2		
		シソクサ	1					オミナエシ	1		
		ククモ	2					コキンレイカ	3		
		マツバウンラン	1	帰化				キンレイカ	1 var.		
		スズメノトウガラシ	2					オトコエシ	1		
		ウリクサ	1					カノコソウ	1		
		アメリカアゼナ	2	帰化				ツルカノコソウ	1		
		アゼトウガラシ	3					ノヂシャ	1	帰化	
		アゼナ	4								
		ムラサキサギゴケ	1					マツムシソウ	1		
		サギゴケ	1 f.					タカネマツムシソウ	1 var.		
		ヤマサギゴケ	2 f.								
		トキワハゼ	1					フクシマシャジン	2		
		タカネママコナ	2					ヒメシャジン	2		
		ミヤマママコナ	1 var.					ソバナ	3		
		ツシマママコナ	2					ハクサンシャジン	2		
		ママコナ	3 var.					ツリガネニンジン	1		
		ミゾホオズキ	2					シロバナツリガネニンジン	1 f.		
		オオバミゾホオズキ	2					チシマギキョウ	1		
		ヨツバシオガマ	2					イワギキョウ	2		
		セリバシオガマ	1					ホタルブクロ	2		
		オニシオガマ	1					ヤマホタルブクロ	2 var.		
		トモエシオガマ	2					ツルニンジン	2		
		シオガマギク	1 var.					ミゾカクシ	2		
		エゾシオガマ	3					サワギキョウ	2		
		コシオガマ	1					タニギキョウ	3		
		ヤマトラノオ	1					シデシャジン	2		
		ヒメトラノオ	2 var.					キキョウ	1		
		ミヤマクワガタ	1					キキョウソウ	1	帰化	
		ヒナノウスツボ	1					ヒナギキョウ	2		
		ヒキヨモギ	1								
		ビロードモウズイカ	1	帰化				ノコギリソウ	2		
		タチイヌノフグリ	2	帰化				キタノコギリソウ	1 ssp.		
		ヤマクワガタ	2					セイヨウノコギリソウ	2		帰化
		ヒヨクソウ	1					ノブキ	1		
		クワガタソウ	3					カッコウアザミ	1	帰化	
		シロバナクワガタソウ	1 f.					オオカッコウアザミ	1	帰化	
		ヒメクワガタ	1					オクモミジハグマ	2		
		グンバイソウ	2					キッコウハグマ	2		
		オオイヌノフグリ	1	帰化				ブタクサ	1	帰化	
		イヌノフグリ	1					オオブタクサ	1	帰化	
		コテングクワガタ	2	帰化				ヤマハハコ	2		
		テングクワガタ	2					ホソバナノヤマハハコ	3 ssp.		
		カワヂシャ	1					カワラハハコ	2 ssp.		
		クガイソウ	2					ヤバネハハコ	1		
								チョウジギク	1		
ノウゼンカズラ	キササゲ	キササゲ	4	植栽		キク		ウサギギク	1		
		キリ	3	植栽				カワラニンジン	1		
キツネノマゴ	イワタバコ	キツネノマゴ	2					リュウキュウヨモギ	1		
		イワタバコ	3					カワラヨモギ	2		
ハマウツボ	ナンバンギセル	ナンバンギセル	1					ヒメヨモギ	1		
								イワヨモギ	1		
タヌキモ	ムシトリミレ	ムシトリミレ	1					オトコヨモギ	2		
		ミミカキグサ	1					イヌヨモギ	2		
		ヒメタヌキモ	1					ヒトツバヨモギ	1		
		イヌタヌキモ	2					オオヨモギ	2		
		ムラサキミミカキグサ	1					ミヤマオトコヨモギ	1		
								ヨモギ	2		
ハエドクソウ	オオバコ	ハエドクソウ	3					タカネヨモギ	1		
		オオバコ	2					チシマヨモギ	1		
オオバコ	エゾオオバコ	エゾオオバコ	1					シロメナ	2		
		ヘラオオバコ	1					ホソバコンギク	3 ssp.		
スイカズラ		コツクバネウツギ	1					ノコンギク	1 ssp.		
		ツクバネウツギ	4					ハマコンギク	2 f.		
		ベニバナツクバネウツギ	1 var.					エゾノコンギク	1 f.		
		オオツクバネウツギ	2					アキウギク	1 ssp.		
		イボタヒョウタンボク	2					オオホウキギク	1	帰化	
		ヤマウグイスカグラ	2					ヒメシオン	1		
		ウグイスカグラ	1 var.					ゴマナ	1		
		ミヤマウグイスカグラ	4 var.					ムラサキシロヨメナ	1		
		スイカズラ	3					キダチコンギク	1	帰化	
		コゴメヒョウタンボク	2					サワシロギク	1		
		ハナヒョウタンボク	2					シラヤマギク	2		
		キンギンボク	4					ダルマガク	1		
		コウグイスカグラ	4					ヒロハホウキギク	1	帰化	
		ツキヌキニンドウ	1	植栽				ホウキギク	2 var.	帰化	
		オオヒョウタンボク	3					シオン	1		
		オニヒョウタンボク	4					ハコネギク	1		
		ソクズ	2								
		ニワトコ	3								
		オオニワトコ	4 var.								

附表 宮島吉彦氏寄贈標本の植物目録（その10）

分類	科名	種名	標本数	変種等	備考	分類	科名	種名	標本数	変種等	備考
合弁花類	キク	オケラ	1			合弁花類	キク	ハハコグサ	2		
		センダングサ	3					タチチコグサ	1		帰化
		アメリカセンダングサ	2		帰化			チコグサ	2		
		コセンダングサ	2		帰化			チチコグサモドキ	2		帰化
		シロバナセンダングサ	1 var.					ウラジロチチコグサ	1		帰化
		タウコギ	1					ヒメヒマワリ	1		植栽
		カニコウモリ	2					キツネアザミ	1		
		モミジガサ	3					ハマベノギク	1		
		ウスゲタマブキ	3					クタイモ	1		帰化
		タマブキ	1 var.					ミヤマコウゾリナ	3		
		オオバコウモリ	3					コウリントンボボ	2		帰化
		イヌドウナ	2 var.					ヤナギタンボボ	2		
		コウモリソウ	1					ブタナ	2		帰化
		オクヤマコウモリ	4 var.					オゼミズギク	1		
		オオカニコウモリ	2					オグルマ	2		
		テバコモミジガサ	1					カセンソウ	2		
		ヒレアザミ	1					タカサゴソウ	1		
		シロバナヒレアザミ	1 f.					オオヂシバリ	2		
		ヤブタバコ	1					アツバヂシバリ	1 ssp.		
		コヤブタバコ	1					ニガナ	2		
		ガンクビソウ	2					ハナニガナ	2 var.		
		ホソバガンクビソウ	1 var.					タカネニガナ	2 var.		
		サジガンクビソウ	2					クモニガナ	1 var.		
		オオガンクビソウ	2					シロバナクモニガナ	1 var.		
		ミヤマヤブタバコ	3					シロバナハナニガナ	2 ssp.		
		ヤグルマギク	1		植栽			ハマニガナ	2		
		トキンソウ	2					イワニガナ	2		
		ダイニチアザミ	2					ミヤマイワニガナ	1 f.		
		タテヤマアザミ	1					カワラニガナ	3		
		オニアザミ	3					ユウガギク	3		
		ヒツキアザミ	1					カントウヨメナ	1		
		モリアザミ	1					ヨメナ	1		
		ホソエノアザミ	1					アキノノゲシ	2		
		ウラジロカガノアザミ	1					ホソバアキノノゲシ	1 f.		
		リョウノウアザミ	1					ヤマニガナ	3		
		ハッポウアザミ	1					ムラサキニガナ	1		
		タチアザミ	2					ミヤマアキノノゲシ	1		
		ノアザミ	2					コオニタビラコ	3		
		チシマアザミ	1					ヤブタビラコ	2		
		ヤナギアザミ	1					センボンヤリ	3		
		ハマアザミ	1					トゲチシャ	1		帰化
		アズマヤマアザミ	2					マルバトゲチシャ	1		帰化
		ネバリアズマヤマアザミ	1 var.					ウスユキソウ	2		
		ナンブアザミ	4					ハッポウウスユキソウ	1 f.		
		トネアザミ	3 var.					ヤマタバコ	1		
		シロウマアザミ	1 var.					マルバダケブキ	2		
		ヤツガタケアザミ	2 var.					オタカラコウ	1		
		ノリクラアザミ	1					トウゲブキ	1		
		マルバノリクラアザミ	1 var.					カイトカラコウ	2		
		ジョウシュウオニアザミ	1					メタカラコウ	2		
		ノハラアザミ	3					コシカギク	2		帰化
		オオノアザミ	2 ssp.					イヌカミツレ	1		帰化
		タカアザミ	3					ミヤマヨメナ	2		
		フジアザミ	2					ハマギク	2		
		ヤチアザミ	2					ナガバノコウヤボウキ	2		
		ヤマアザミ	1					クルマバハグマ	2		
		ツクシアザミ	2					カシワバハグマ	2		
		スズカアザミ	2					コウヤボウキ	2		
		サワアザミ	2					フキ	3		
		アレチノギク	1		帰化			アキタブキ	1 var.		
		オオアレチノギク	2		帰化			カンチコウゾリナ	1		
		オオキンケイギク	1		帰化			コウゾリナ	2 var.		
		コスモス	1		植栽			フクオウソウ	2		
		キバナコスモス	1		植栽			オオハンゴンソウ	1		帰化
		マメカミツレ	1		帰化			オオニガナ	2		
		ベニバナボロギク	2		帰化			シュウブンソウ	2		
		アゼトウナ	3					ハナガサギク	1		帰化
		ホソバワダン	2					ミヤコアザミ	1		
		フランスギク	2		帰化			ネコヤマヒゴタイ	1		
		アテラアザミ	1					シラネアザミ	1		
		コハマギク	2					クロトウヒレン	2 var.		
		アワコガネギク	2					アサマヒゴタイ	2 var.		
		シマカンギク	1					ヤハズヒゴタイ	1		
		セトノジギク	1					ハンゴンソウ	1		
		リュウノウギク	2					ヒトツバハンゴンソウ	2		
		ノジギク	1					コウリanka	2		
		アシズリノジギク	2					オカオグルマ	1		
		イソギク	2					キオン	2		
		イワインチン	2					サワギク	2		
		シオギク	1					サワオグルマ	2		
		アシズリノジギク×シオギク	1 ×					タイキンギク	1		
		アメリカタカサブロウ	2		帰化			ノボロギク	1		帰化
		タカサブロウ	1					タムラソウ	1		
		ウスベニニガナ	2					コメナモミ	3		
		ダンドボロギク	2		帰化			メナモミ	1 ssp.		
		ムカシヨモギ	1					セイタカアワダチソウ	1		
		ヒメムカシヨモギ	3		帰化			アキノキリンソウ	1		
		ハルジオン	2		帰化			ミヤマアキノキリンソウ	3 var.		
		ヘラバヒメジオン	1		帰化			オオアワダチソウ	1		帰化
		アズマギク	1					アオヤギバナ	1		
		ミヤマアズマギク	2 var.					オニノゲシ	1		帰化
		ヒヨドリバナ	1					ハチジョウナ	1		
		ヨツバヒヨドリ	4					ノゲシ	2		
		フジバカマ	1 ssp.					ヒメジオン	1		帰化
		サワヒヨドリ	1					ヤブレガサ	2		
		ミツバサワヒヨドリ	2 f.					ハバヤマボクチ	3		
		マルバフジバカマ	1		帰化			オヤマボクチ	1		
		ミツバヒヨドリ	1					シロバナタンボボ	2		
		ツワブキ	1					ミヤマタンボボ	1		
		ハキダメギク	2		帰化			セイタカタンボボ	1		

分類	科名	種名	標本数	変種等	備考
単子葉植物	ユリ	ヒメタケシマラン	2		
		タケシマラン	4	var.	
		チャボゼキショウ	2		
		イワショウブ	1		
		ヤマジノホトトギス	2		
		タイワンホトトギス	1		植栽
		タマガワホトトギス	2		
		ヤマホトトギス	2		
		エンレイソウ	4		
		ミヤマエンレイソウ	2		
		バイケイソウ	2		
		タカネシュロソウ	1		
		タカネアオヤギソウ	2	var.	
		オオシュロソウ	2	var.	
		コバイケイソウ	2		
	ヒガンバナ	ヒガンバナ	1		
		キツネノカミソリ	2		
		ナツズイセン	1		
		スイセン	2		
	ヤマノイモ	タチドコロ	2		
		ヤマノイモ	3		
		ウチワドコロ	3		
		カエデドコロ	1		
		キクバドコロ	2		
		コシジドコロ	2	var.	
		オニドコロ	2		
	ミズアオイ	コナギ	1		
アヤメ		ヒメヒオウギズイセン	1	×	帰化
		ノハナショウブ	2		
		ヒメシャガ	2		
		シャガ	2		
		カキツバタ	2		
		キショウブ	1		帰化
		アヤメ	2		
		ヒオウギアヤメ	2		
イグサ		ニワゼキショウ	1		帰化
		ヒロハノコウガイゼキショウ	3		
		イ	1		
		ホソコウガイゼキショウ	1		
		エゾホソイ	2		
		タチコウガイゼキショウ	1		
		コウガイゼキショウ	4		
		アオコウガイゼキショウ	2		
		クサイ	2		
		ハリコウガイゼキショウ	2		
		スズメノヤリ	3		
		ヤマスズメノヒエ	3		
ツユクサ		タカネスズメノヒエ	1		
		ヌカボシソウ	4		
		ツユクサ	2		
		シロバナツユクサ	1	f.	
		イボクサ	2		
ホシクサ		ヤブミョウガ	2		
		クロイヌノヒゲ	1		
		ホシクサ	1		
		イトイヌノヒゲ	3		
		ニッポンイヌノヒゲ	1		
		アズミイヌノヒゲ	1		
		イヌノヒゲ	2		
		エゾホシクサ	1		
イネ		オオムラホシクサ	1		
		ヒロハイヌノヒゲ	4		
		ハネガヤ	2		
		アオカモジグサ	1		
		カモジグサ	1		
		コヌカグサ	3		帰化
		ヤマヌカボ	4		
		ヌカボ	2	var.	
		ハイコヌカグサ	1		帰化
		セトガヤ	1		
		オオスズメノテッポウ	2		帰化
		メリケンカルカヤ	1		帰化
		ハルガヤ	2		帰化
		オオカニツリ	1		
		コブナグサ	2		
		トダシバ	2		
		シロトダシバ	2		帰化
		ダンチク	2		
		アズマガヤ	2		
		ミノゴメ	3		
		コウヤザサ	1		
		ヤマカモジグサ	3		
		コバンソウ	2		帰化
		ヒメコバンソウ	2		帰化
		イヌムギ	1		帰化
		スズメノチャヒキ	1		
		ヒゲナガスズメノチャヒキ	1		帰化
		ホガエリガヤ	2		
		ノガリヤス	3		
		ヤマアワ	2		
		オニノガリヤス	2		

附表 宮島吉彦氏寄贈標本の植物目録（その12）

分類	科名	種名	標本数	変種等	備考	分類	科名	種名	標本数	変種等	備考						
単子葉植物	イネ	カモガヤ	1		帰化	単子葉植物	イネ	ヤダケ	2								
		コメススキ	2					ハイスメリ	2								
		タツノヒゲ	2		ヌメリグサ			2	var.								
		ニコゲヌカキビ	2		オクヤマザサ			1									
		メヒシバ	1		オオクマザサ			1									
		アキメヒシバ	1		ニッコウザサ			2	var.								
		ウスゲアキメヒシバ	1	var.	チシマザサ			1									
		カリタマガヤ	1		オオバザサ			1									
		アブラススキ	2		ミヤコザサ			3									
		イヌビエ	1		チマキザサ			1									
		ケイヌビエ	1	var.	シナノザサ			3									
		タイヌビエ	1	var.	ミナカミザサ			1	var.								
		オヒシバ	1		クリオザサ			1									
		ハマニンニク	2		アズマザサ			1									
		シバムギ	2		スズタケ			3									
		ノゲシバムギ	1	var.	ホソバスズタケ			2	var.								
		シナダレスズメガヤ	2		ケスズ			2									
		カゼクサ	1		イヌアワ			1									
		ニワホコリ	2		アキノエノコログサ			1									
		オオニワホコリ	1		コツブキンエノコロ			3									
		ナルコビエ	1		ササキビ			1									
		オニウシノケグサ	1		キンエノコロ			2									
		オオトボシガラ	3		オオエノコロ			1	×								
		ヤマトボシガラ	1		エノコログサ			2									
		ウシノケグサ	1		ムラサキエノコロ			2	f.								
		アオウシノケグサ	2	var.	ハマエノコロ			2	var.								
		タカネウシノケグサ	1	var.	オカメザサ			2									
		トボシガラ	4		セイバンモロコシ			2		帰化							
		ヒロハノウシノケグサ	1		オオアブラススキ			2									
		オオウシノケグサ	2		ネズミノオ			1									
		ヤマオオウシノケグサ	1	var.	ムラサキネズミノオ			1	var.								
		アオコメガヤ	2		メガルガヤ			1									
		ムツオレグサ	1		カニツリグサ			2									
		ミヤマドジョウツナギ	2		ナギナタガヤ			1		帰化							
		ドジョウツナギ	3		マコモ			2									
		ヒロハノドジョウツナギ	3		シバ			2									
		カラフトドジョウツナギ	1		オニシバ			1									
		ウラハグサ	1		サトイモ				ショウブ	2							
		ウシノシツペイ	1							ホソバテンナンショウ	1						
		コウボウ	1							キタマムシグサ	2						
		シラケガヤ	1							ハチジョウテンナンショウ	1						
		ムギクサ	1		帰化					ユモトマムシグサ	1						
		チガヤ	1					カルイザワテンナンショウ	1								
		チゴザサ	2							ヤマザトマムシグサ	2						
		ケカモノハシ	1							ウラシマソウ	1						
		アシカキ	1							スルガテンナンショウ	3						
		エゾノサヤヌカグサ	3							ヒメカイウ	1						
		サヤヌカグサ	1							ミズバショウ	1						
		ネズミムギ	1		帰化					カラスビシャク	2						
		エダウチネズミムギ	1	f.				帰化			ザゼンソウ	1					
		ホソムギ	1		帰化					ナベクラザゼンソウ	1						
		ササクサ	3							ヒメザゼンソウ	2						
		ミノボロ	1							ウキクサ				アオウキクサ	1		
		コメガヤ	1									ヒンジモ	1				
		ミチシバ	2									ウキクサ	1				
		ササガヤ	2							ミクリ				ミクリ	3		
		キタササガヤ	1	var.								オオミクリ	2	ssp.			
		ヒメアシボソ	1									タマミクリ	1				
		アシボソ	2	var.								ホソバタマミクリ	1	var.			
		イブキヌカボ	2									ナガエミクリ	1				
		カリヤスモドキ	1							ガマ				ヒメガマ	4		
		オギ	2									ガマ	1				
		ススキ	1									コガマ	1				
		ムラサキススキ	1	f.						カヤツリグサ				ミノボロスゲ	3		
		カリヤス	3									エナシヒゴクサ	2				
		ヌマガヤ	3									ショウジョウスゲ	3				
		ミヤマネズミガヤ	3									アオスゲ	2				
		タチネズミガヤ	1									ヒメカワズスゲ	1				
		ネズミガヤ	2									タルマイスゲ	1				
		オオネズミガヤ	1									ハリガネスゲ	1				
		ケチヂミザサ	1									ミヤマシラスゲ	2				
		コチヂミザサ	2	var.								ヒメカンスゲ	1				
		ヒロハノハネガヤ	2									ホスゲ	1				
		ヌカキビ	1									オニスゲ	1				
		オオクサキビ	1		帰化							カサスゲ	1				
		ハイキビ	1					帰化					コタヌキラン	1			
		アメリカスズメノヒエ	1									ケスゲ	1				
		スズメノコビエ	1									ビロードスゲ	2				
		スズメノヒエ	1									ミヤマクロスゲ	1				
		チカラシバ	1									マスキサ	2				
		アイアシ	1									イトキンスゲ	3				
		クサヨシ	2									コハリスゲ	4				
		オオアワガエリ	1		帰化							ヤマアゼスゲ	1				
		ヨシ	1					帰化					カワラスゲ	2			
		ツルヨシ	1									アオバスゲ	1				
		アズマネザサ	3									ジュズスゲ	1				
		ハコネダケ	1	var.								グリーンズゲ	1				
		ネザサ	1	var.								アオジュズスゲ	1	ssp.			
		シブヤザサ	1									ヒゴクサ	2				
		ケネザサ	1	f.								テクリスゲ	2				
		メダケ	2									コウボウムギ	2				
		ミゾイチゴツナギ	2									ナキリスゲ	2				
		スズメノカタビラ	1									ヤチスゲ	2				
		ハクサンイチゴツナギ	1									ゴウソ	2				
		ヤマミゾイチゴツナギ	3									ミタケスゲ	2				
		オオイチゴツナギ	1									ノグヌカスゲ	1				
		ナガハグサ	1									ヒメシラスゲ	2				
		タニイチゴツナギ	1									ホソバカンスゲ	2				
		オオスズメノカタビラ	1		帰化							ミヤマカンスゲ	3				
		ヒエガエリ	2					帰化					シバスゲ	1			

附表 宮島吉彦氏寄贈標本の植物目録 (その13)

分類	科名	種名	標本数	変種等	備考	分類	科名	種名	標本数	変種等	備考	
単子葉 植物	カヤツリグサ	ミコシガヤ	1			単子葉 植物	カヤツリグサ	テンツキ	1			
		ヒゲスゲ	1					イソヤマテンツキ	1			
		ヤチカワズスゲ	3					ヒデリコ	3			
		カワズスゲ	1	var.				ヒロードテンツキ	1			
		ヒカゲハリスゲ	2					アゼテンツキ	2			
		オオシマカンスゲ	2					ヤマイ	1			
		ヒメスゲ	3					ヒンジガヤツリ	1			
		ダケスゲ	1					ミカヅキグサ	2			
		ヒメゴウソ	1					イトイヌノハナヒゲ	2			
		タカネマスキサ	1					オオイヌノハナヒゲ	3			
		ヒカゲシラスゲ	2					コイヌノハナヒゲ	1			
		タヌキラン	1					ミヤマイヌノハナヒゲ	2			
		コウボウシバ	2					ミネハライ	2			
		キンスゲ	2					ミヤマホタルイ	1			
		コカンスゲ	2					ホタルイ	2			
		オオカサスゲ	1					イヌホタルイ	1	ssp.		
		オオイトスゲ	1					ヒメマツカサススキ	2			
		サドスゲ	2					ヒメホタルイ	2			
		アブラシバ	2					コウキヤガラ	1			
		アシボソスゲ	2					タカネクロスゲ	2			
		オオタヌキラン	1					マツカサススキ	1			
		アズマナルコ	3					シズイ	2			
		タガネソウ	2					クロアブラガヤ	1			
		イワスゲ	1					フトイ	1			
		ニシノホンモンジスゲ	2					カンガレイ	2			
		オオカワズスゲ	2					サンカクイ	2			
		アゼスゲ	3					タイワンヤマイ	1			
		オニナルコスゲ	2					アブラガヤ	1			
		ヒトモトススキ	1					エゾアブラガヤ	1	ssp.		
		チャガヤツリ	1					ウキヤガラ	2			
		ヒメクグ	3					ラン	オキナワチドリ	1		
		クグガヤツリ	2						ムギラン	1		
		イヌクグ	2						ギンラン	3		
		タマガヤツリ	1						ササバギンラン	4		
		カンエンガヤツリ	1						サイハイラン	1		
		ヒメムツオレガヤツリ	1						イチヨウラン	1		
		ヒナガヤツリ	2						エゾスズラン	1		
		アゼガヤツリ	3						カキラン	2		
		ヌマガヤツリ	3						オニノヤガラ	4		
		コアゼガヤツリ	1						アケボノシュスラン	2		
		コゴメガヤツリ	1						ミヤマウズラ	1		
		カヤツリグサ	4						シュスラン	1		
		アオガヤツリ	1						ノビネチドリ	2		
		ウシクグ	2						テガタチドリ	2		
		シロガヤツリ	2						ミズトンボ	4		
		イガガヤツリ	1						クモキリソウ	3		
		カワラスガナ	3						ミヤマフタバラン	1		
		ミスガヤツリ	1						ハクサンチドリ	3		
		マツバイ	2						コケイラン	2		
		セイタカハリイ	1						キソチドリ	3		
		ハリイ	3						ガッサンチドリ	1	var.	
		クログワイ	1						オオヤマサギソウ	1		
		ヌマハリイ	3						ホソバノキソチドリ	3		
		マルホハリイ	2						トキソウ	3		
		シカクイ	2						ヤマトキソウ	1		
		サギスゲ	2						ネジバナ	2		
		ワタスゲ	3						トンボソウ	3		
		コアゼテンツキ	2						オオハクウンラン	1		
		ヒメテンツキ	2						ショウキラン	3		
		シオカゼテンツキ	1									

注 1) ssp., var., f., cv. はすぐ上段の種の亜種, 変種, 品種, 栽培品種をさし, ×は雑種, 備考の「*」は写真のみの標本を示す。

注 2) 科および植物種の配列は, 文献 3, 11 によった。