

資 料

信州大学農学部手良沢山演習林晴雨観測

那須野好春・林 博道

信州大学農学部附属演習林

1 はじめに

手良沢山演習林は、赤石山脈の前山伊那山脈の北部山麓、天竜川の支流棚沢川の源流地域に位置している。昭和43年に演習林として発足して以来、経営試験林として年間延600人を越す学生、教官の実習、実験の場として利活用されてきている。

このように利用頻度が高く、また外業を主とする演習林業務にあっては、日々の天候は常に気になりなところであり、年間の事業計画や月毎の業務計画を立案する上で重要な要素となっている。

本資料は1980年から1989年の10年間にわたって晴雨観測したものをとりまとめたものである。このような形で、長期間統計としてまとめた資料は長野県内にはまだ見当たらず、したがって他地域との比較はおこなわれていないが、伊那地方の一資料として見ていたきたい。毎日出されるテレビ、ラジオ等の気象情報とは別に農林業、レジャー、或いは日常生活の中でも比較的長期的な視野の中で参考にしていただければ幸甚である。

2 観測及び集計

1) 観測位置 信州大学農学部 手良沢山演習林

(北緯35° 53'15", 東経138° 02'50" 海拔990m)

2) 観測方法

日の出から日の入りまでの昼間の天候を主体に観測し、晴雨表に記録した(表中の丸円には変化する天候の時間幅にほぼ比例して色分けし記録した。)

3) 集計方法

記録された晴雨表から天候を次の5種に区分し数字で表した。(天候決定の基準は70%及び、30%を目安とした)

1:晴

2:晴のち曇り。又は曇りのち晴

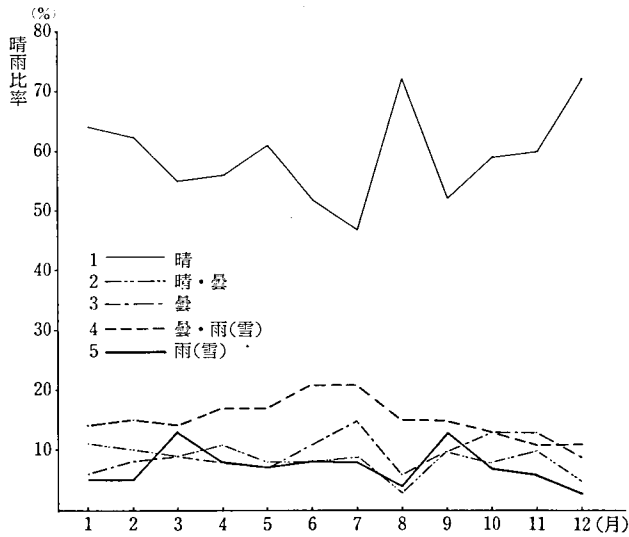
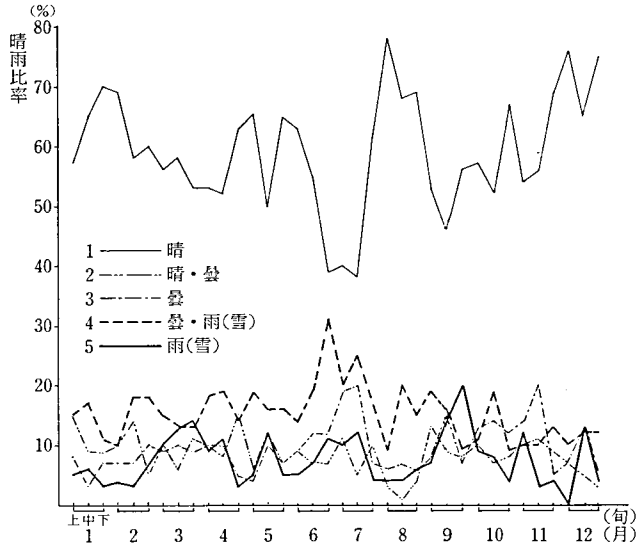
3:曇り

4:曇りのち雨(雪)。又は雨(雪)のち曇り

5:雨(雪)

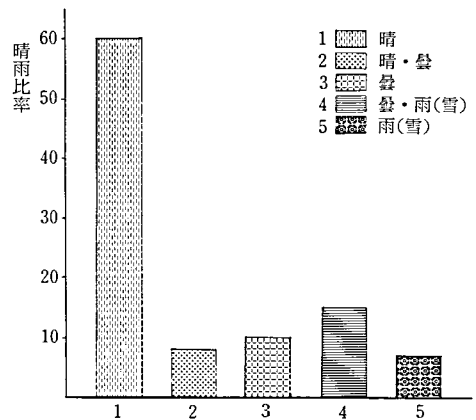
尚、日単位の晴雨頻度を表すものとして、同日の10年間平均値を載せた。また、旬間、月間、年間の晴雨頻度は図-1、図-2、図-3に示した。

図一1
旬別平均晴雨図
(1980~1989)



図一2
月平均晴雨図
(1980~1989)

図一3
年平均晴雨図
(1980~1989)



1月晴雨表

年 日	年										計	平均	晴雨別集計				
	1980	'81	'82	'83	'84	'85	'86	'87	'88	'89			1	2	3	4	5
1	1	1	1	1	1	1	1	1	1	4	13	1.3	9	0	0	1	0
2	4	1	1	1	1	1	1	1	1	1	16	1.6	8	0	0	2	0
3	1	2	1	1	4	2	2	1	1	1	16	1.6	6	3	0	1	0
4	5	1	4	1	1	1	1	5	1	1	22	2.2	6	0	0	3	0
5	2	2	4	4	5	2	1	1	1	1	29	2.9	2	2	2	3	1
6	2	2	2	2	1	1	3	3	1	1	17	1.7	5	3	2	0	0
7	4	1	1	3	1	1	1	1	3	3	19	1.9	6	0	3	1	0
8	1	1	1	1	1	1	2	1	4	5	21	2.1	6	1	0	2	1
9	2	1	2	1	1	1	1	1	1	4	18	1.8	5	3	1	1	0
10	4	2	1	4	2	4	3	2	1	1	22	2.2	4	3	0	3	0
11	1	4	1	1	1	1	1	1	1	2	14	1.4	8	1	0	1	0
12	2	2	5	1	1	1	1	4	2	4	22	2.2	5	2	2	2	1
13	5	2	1	3	1	1	4	2	1	3	23	2.3	4	2	2	1	1
14	4	1	1	1	1	4	1	1	1	1	18	1.8	7	0	1	2	0
15	4	1	1	1	1	1	1	1	4	1	19	1.9	7	0	0	3	0
16	4	1	1	1	1	4	1	1	1	1	16	1.6	8	0	0	2	0
17	4	1	1	1	1	1	1	1	1	1	13	1.3	9	0	0	1	0
18	2	2	4	4	5	2	1	1	4	1	22	2.2	5	2	2	2	1
19	2	2	4	4	5	1	1	1	1	5	23	2.3	5	2	0	1	2
20	1	1	1	4	1	4	1	1	1	5	20	2.0	7	0	0	2	1
21	4	1	1	1	1	1	1	4	1	1	16	1.6	8	0	0	2	0
22	1	1	2	1	4	2	1	1	2	1	16	1.6	6	3	0	1	0
23	1	1	4	1	1	1	3	5	4	5	26	2.6	5	0	1	2	2
24	2	4	1	1	1	3	1	1	3	1	18	1.8	6	1	2	1	0
25	1	1	1	1	2	1	1	1	2	1	12	1.2	8	2	0	0	0
26	1	1	1	1	4	1	1	1	1	4	16	1.6	8	0	0	2	0
27	2	1	1	1	1	4	1	1	1	2	15	1.5	7	2	0	1	0
28	2	1	2	1	1	1	1	1	1	1	13	1.3	8	2	0	0	0
29	4	1	4	1	1	3	1	1	1	1	18	1.8	7	0	1	2	0
30	4	1	1	3	1	3	1	3	1	1	19	1.9	6	0	3	1	0
31	3	1	1	1	5	3	1	1	1	1	16	1.6	8	0	1	0	1
計			月上 中下		旬 旬 旬			(日) (日) (日) (日)					199 57 65 77	34 15 9 10	19 8 3 8	44 15 17 12	14 5 6 3

2月晴雨表

年 日	年										計	平均	晴雨別集計				
	1980	'81	'82	'83	'84	'85	'86	'87	'88	'89			1	2	3	4	5
1	3	5	1	1	1	1	1	1	1	4	19	1.9	7	0	1	1	0
2	1	1	1	5	3	1	1	3	2	1	19	1.9	6	0	2	0	1
3	1	1	1	4	4	1	2	4	4	1	20	2.0	6	1	0	3	0
4	1	1	4	1	1	1	1	1	1	1	13	1.3	9	0	0	0	0
5	1	1	1	1	2	4	1	1	4	1	17	1.7	7	0	0	2	0
6	1	1	2	1	2	3	1	1	1	1	14	1.4	7	2	1	0	0
7	1	1	1	4	2	1	1	1	1	1	14	1.4	8	1	0	1	0
8	1	1	1	4	2	3	1	1	1	1	16	1.6	7	1	1	1	0
9	1	2	1	4	3	5	1	1	1	2	21	2.1	5	2	1	1	1
10	1	2	1	1	3	1	1	1	1	5	17	1.7	7	1	1	0	1
11	2	1	1	2	1	1	3	1	1	1	14	1.4	7	2	0	0	0
12	1	1	1	4	1	1	1	5	1	1	17	1.7	8	0	1	1	0
13	4	3	1	4	2	1	2	2	1	1	21	2.1	4	3	1	2	0
14	1	3	1	1	1	1	4	1	1	1	15	1.5	8	0	1	1	0
15	2	2	1	4	1	1	1	1	1	1	15	1.5	7	2	0	1	0
16	1	2	1	2	1	3	1	1	1	4	17	1.7	6	2	1	1	0
17	1	4	4	4	4	1	1	1	2	5	30	3.0	3	1	0	5	1
18	1	2	1	2	1	1	4	4	2	4	22	2.2	4	3	0	3	0
19	4	4	3	1	1	5	1	4	1	1	22	2.2	6	0	1	2	1
20	1	3	4	3	1	4	2	1	1	1	21	2.1	5	1	2	2	0
21	1	1	4	1	1	4	1	1	1	4	19	1.9	7	0	0	3	0
22	1	3	1	1	2	3	1	4	1	1	18	1.8	6	1	2	1	0
23	1	4	1	1	5	1	1	1	4	1	20	2.0	7	0	0	2	1
24	1	4	3	4	1	1	1	1	1	5	22	2.2	6	0	1	2	1
25	1	4	3	1	2	1	1	4	1	1	23	2.3	5	1	1	2	1
26	3	4	1	1	5	1	1	4	1	1	22	2.2	6	0	1	2	1
27	1	4	1	1	4	1	1	3	5	1	22	2.2	6	0	1	2	1
28	1	1	2	1	3	5	1	1	1	3	19	1.9	6	1	2	0	1
29	1	-	-	-	4	-	-	-	2	-	7	0.7	1	1	0	1	0
30	-	-	-	-	-	-	-	-	-	-	-	-	-	-	-	-	-
31	-	-	-	-	-	-	-	-	-	-	-	-	-	-	-	-	-
計			月上 中下		旬 旬 旬			(日) (日) (日) (日)					177 69 58 50	28 10 14 4	22 7 7 8	43 10 18 15	13 4 3 6

3月晴雨表

年 日	1980	'81	'82	'83	'84	'85	'86	'87	'88	'89	計	平均	晴 雨 別 集 計				
													1	2	3	4	5
1	5	3	4	2	1	4	1	4	5	4	33	3.3	2	1	1	4	2
2	1	1	2	5	1	3	1	2	3	1	20	2.0	5	2	2	0	1
3	1	1	1	2	4	1	1	1	1	2	15	1.5	7	2	0	1	0
4	1	4	1	2	1	1	1	3	1	3	18	1.8	6	2	2	1	0
5	1	1	5	1	1	3	4	3	1	4	24	2.4	6	0	1	2	1
6	1	4	2	2	1	1	1	3	1	3	19	1.9	5	2	1	2	1
7	5	1	1	1	1	1	1	4	4	4	23	2.3	6	0	0	3	1
8	1	1	1	1	1	4	1	1	2	2	15	1.5	7	2	2	0	0
9	5	1	1	1	1	4	1	3	1	1	23	2.3	6	0	1	1	1
10	1	4	1	5	5	1	5	1	1	1	25	2.5	6	0	0	1	2
11	1	1	1	1	1	5	4	4	1	1	20	2.0	7	0	0	2	1
12	1	1	3	3	4	3	1	4	4	1	22	2.2	5	0	3	2	0
13	1	3	1	5	4	3	1	4	1	5	27	2.7	4	0	3	1	0
14	4	4	1	1	4	5	4	5	1	1	25	2.5	4	0	0	4	2
15	1	4	5	1	2	3	1	1	1	1	20	2.0	6	1	1	1	1
16	1	1	1	2	5	1	1	1	1	1	15	1.5	8	1	0	0	1
17	3	1	1	5	5	1	1	3	5	2	27	2.7	3	2	2	1	2
18	2	1	1	3	1	1	1	1	1	1	13	1.3	8	1	1	0	0
19	1	1	1	1	5	5	5	1	1	1	22	2.2	7	0	0	0	3
20	1	1	5	1	4	2	1	4	1	1	21	2.1	6	1	0	2	1
21	1	4	5	5	2	5	1	1	4	1	29	2.9	4	1	0	2	3
22	5	1	1	1	1	1	4	1	5	2	22	2.2	6	1	0	1	2
23	1	1	1	3	4	1	5	4	1	1	19	1.9	7	0	1	1	1
24	2	1	2	5	4	1	2	5	1	3	24	2.4	3	3	1	1	2
25	2	5	1	3	1	2	1	1	3	1	20	2.0	5	2	2	0	1
26	3	4	1	1	1	1	1	1	5	1	22	2.2	6	0	1	2	1
27	1	2	1	5	2	1	1	1	1	5	23	2.3	6	1	0	0	3
28	2	1	1	4	2	1	5	1	4	1	22	2.2	5	2	0	2	1
29	2	1	1	3	1	1	3	3	5	1	21	2.1	5	1	3	0	1
30	1	1	1	4	1	1	1	1	1	1	16	1.6	8	0	0	2	0
31	3	4	4	2	3	1	1	1	4	5	28	2.8	3	1	2	3	1
計			月上 中下	旬 旬 旬				(日) (日) (日) (日)					172 56 58 58	28 10 6 12	29 9 10 10	42 15 13 14	39 10 13 16

4月晴雨表

年 日	1980	'81	'82	'83	'84	'85	'86	'87	'88	'89	計	平均	晴 雨 別 集 計				
													1	2	3	4	5
1	4	4	1	4	2	1	1	1	1	1	20	2.0	6	1	0	3	0
2	1	4	1	1	3	1	1	5	3	1	19	1.9	7	0	1	3	1
3	1	1	5	1	2	2	2	2	1	2	20	2.0	4	4	1	1	1
4	1	4	1	5	2	5	1	1	1	1	26	2.6	5	0	0	1	3
5	1	4	1	1	1	1	1	3	1	1	19	1.9	7	0	1	1	1
6	5	2	1	1	5	1	3	2	1	1	18	1.8	6	2	1	0	1
7	2	1	4	1	1	4	4	1	1	1	27	2.7	4	1	0	4	1
8	1	3	3	3	1	1	1	3	3	5	20	2.0	6	0	3	0	1
9	4	3	4	1	4	1	3	2	1	1	24	2.4	4	1	2	3	1
10	1	4	1	4	4	1	4	4	1	3	27	2.7	4	0	1	5	0
11	1	1	1	3	4	4	5	1	1	2	23	2.3	5	1	1	2	1
12	4	1	1	4	1	5	1	1	3	2	23	2.3	5	1	1	2	1
13	5	4	2	1	1	4	1	1	4	1	24	2.4	5	1	0	3	1
14	5	2	2	1	1	1	1	1	1	1	16	1.6	7	2	0	1	1
15	3	3	5	5	3	4	4	1	1	4	32	3.2	2	2	2	3	2
16	3	5	2	5	5	1	1	1	4	1	28	2.8	4	1	1	1	3
17	4	1	4	5	1	4	3	1	1	1	25	2.5	5	0	1	3	1
18	1	1	1	1	1	4	1	1	4	1	14	1.4	8	1	0	1	0
19	1	1	4	4	5	1	1	1	3	1	22	2.2	6	0	1	2	1
20	3	3	1	4	1	4	3	1	1	1	22	2.2	5	0	3	2	0
21	4	2	3	2	1	1	3	2	2	1	21	2.1	3	4	2	1	0
22	2	1	2	5	1	2	1	1	3	1	19	1.9	5	3	1	0	0
23	3	1	1	2	1	1	1	2	1	4	17	1.7	6	2	1	1	0
24	1	2	1	1	1	4	1	1	1	4	17	1.7	7	1	0	2	0
25	1	1	1	1	1	1	1	1	1	1	13	1.3	9	0	0	0	0
26	1	1	1	1	1	1	1	5	1	2	15	1.5	8	1	0	0	1
27	4	1	1	2	1	4	4	1	2	2	21	2.1	5	2	0	3	0
28	1	1	1	4	1	1	4	1	1	3	18	1.8	7	0	1	2	0
29	1	2	1	4	1	1	1	1	5	1	18	1.8	7	1	0	1	1
30	4	4	4	2	1	1	1	1	1	1	20	2.0	6	1	0	3	0
31	-	-	-	-	-	-	-	-	-	-	-	-	-	-	-	-	-
計			月上 中下	旬 旬 旬				(日) (日) (日) (日)					168 53 52 63	33 10 8 15	25 10 10 5	51 18 19 14	23 9 11 3

5月晴雨表

年 日	年										計	平均	晴雨別集計				
	1980	'81	'82	'83	'84	'85	'86	'87	'88	'89			1	2	3	4	5
1	1	1	1	4	4	1	2	4	1	5	24	2.4	5	1	0	3	1
2	1	2	4	1	2	1	1	1	1	1	19	1.9	6	2	0	1	1
3	1	4	4	1	1	1	4	4	1	1	22	2.2	6	0	0	4	0
4	1	1	1	1	1	1	1	1	4	1	13	1.3	9	0	0	1	0
5	4	2	1	1	1	1	1	1	1	1	14	1.4	8	1	2	1	0
6	1	4	3	4	1	5	4	1	1	3	27	2.7	4	0	2	3	1
7	1	5	1	4	1	5	1	1	4	4	27	2.7	5	0	0	3	2
8	4	1	1	3	1	1	1	2	1	1	16	1.6	7	1	1	1	0
9	4	1	1	1	1	1	1	1	1	1	13	1.3	9	0	1	1	0
10	1	4	1	1	1	2	1	1	3	1	16	1.6	7	1	1	1	0
11	1	4	1	1	1	1	5	3	3	5	25	2.5	5	0	2	1	2
12	1	4	1	1	1	1	1	3	4	4	21	2.1	6	0	2	3	0
13	4	1	1	2	1	3	1	4	3	2	22	2.2	4	2	1	2	0
14	1	1	5	1	1	5	4	5	1	2	26	2.6	5	1	0	1	3
15	5	3	1	4	1	1	2	3	5	1	26	2.6	4	1	2	1	2
16	4	1	1	5	4	1	4	1	1	1	23	2.3	6	0	0	3	1
17	1	4	1	2	2	1	5	1	4	4	22	2.2	5	2	0	2	1
18	2	2	1	1	1	1	3	3	1	1	17	1.7	6	2	1	1	0
19	1	1	1	1	1	2	3	1	1	3	15	1.5	7	1	2	0	0
20	4	2	5	1	2	5	5	1	2	4	31	3.1	2	3	0	2	3
21	3	1	2	1	1	1	2	3	4	4	19	1.9	5	2	2	1	0
22	1	1	1	1	1	1	3	2	4	3	18	1.8	6	1	2	1	0
23	1	1	1	1	1	1	5	4	4	4	20	2.0	7	0	0	2	1
24	1	4	1	1	1	4	2	1	1	1	17	1.7	7	1	0	2	0
25	3	1	1	1	1	5	2	1	1	4	22	2.2	6	1	1	1	1
26	3	1	1	1	1	1	1	4	1	4	20	2.0	7	0	0	2	1
27	1	1	1	1	1	1	1	3	1	1	12	1.2	9	0	1	0	0
28	1	4	1	1	1	4	2	1	4	1	20	2.0	6	1	0	3	0
29	1	1	1	1	4	5	4	3	1	2	23	2.3	5	1	1	2	1
30	4	1	1	1	1	1	1	1	1	1	17	1.7	8	0	0	1	1
31	3	1	4	1	4	2	1	1	1	1	19	1.9	6	1	1	2	0
計			月上 中下		旬 旬旬			(日) (日) (日) (日)					188 66 50 72	26 6 12 8	22 4 10 8	52 19 16 17	22 5 12 5

6月晴雨表

年 日	年										計	平均	晴雨別集計				
	1980	'81	'82	'83	'84	'85	'86	'87	'88	'89			1	2	3	4	5
1	2	4	4	1	1	1	1	1	3	1	19	1.9	6	1	1	2	0
2	4	1	4	1	1	1	1	3	5	1	22	2.2	6	0	1	2	1
3	1	1	5	1	1	2	2	4	5	1	23	2.3	5	2	0	1	2
4	1	2	1	1	2	1	1	1	1	1	12	1.2	8	2	0	0	0
5	1	1	1	1	4	1	1	1	1	3	15	1.5	8	0	1	1	0
6	1	1	1	3	1	1	4	1	1	2	16	1.6	7	1	1	1	0
7	1	1	3	1	2	2	4	1	1	1	17	1.7	6	2	1	1	0
8	4	1	1	1	1	4	1	1	4	1	19	1.9	7	0	0	3	0
9	5	1	1	1	1	3	1	4	1	5	23	2.3	6	0	1	1	2
10	3	3	1	1	4	2	1	3	1	4	23	2.3	4	1	3	2	0
11	1	2	1	1	3	4	1	1	1	4	19	1.9	6	1	1	2	0
12	1	5	1	1	1	4	1	1	2	1	18	1.8	7	1	0	1	1
13	1	5	2	4	4	5	1	3	1	1	27	2.7	4	1	2	2	2
14	1	4	4	1	1	3	1	3	1	1	20	2.0	6	0	2	2	0
15	1	4	1	1	1	1	1	4	1	3	18	1.8	7	0	1	2	0
16	1	1	1	3	1	1	4	1	2	5	20	2.0	6	1	1	1	1
17	4	1	1	4	4	1	5	1	1	3	25	2.5	5	0	1	3	1
18	2	4	4	3	3	4	2	1	1	3	27	2.7	2	2	3	3	0
19	1	1	1	1	1	3	1	1	1	5	16	1.6	8	0	1	0	1
20	4	3	1	4	1	4	1	5	2	1	26	2.6	4	1	1	3	1
21	3	4	1	2	1	4	4	4	2	1	26	2.6	3	2	1	4	0
22	1	4	1	1	4	4	1	1	1	3	21	2.1	6	0	1	3	0
23	1	4	4	1	4	4	4	1	1	1	29	2.9	4	0	0	5	1
24	1	1	2	4	1	4	4	1	5	5	28	2.8	4	1	0	3	2
25	1	4	3	1	4	5	4	1	5	1	29	2.9	4	0	1	3	2
26	4	3	3	1	5	2	1	1	4	3	25	2.5	4	4	2	2	1
27	1	4	2	3	2	2	1	1	5	1	24	2.4	3	3	2	1	1
28	1	4	3	1	1	4	1	1	4	5	25	2.5	5	0	1	3	1
29	4	4	1	4	3	4	5	4	3	1	33	3.3	2	0	2	5	1
30	4	3	1	3	1	5	4	1	5	1	28	2.8	4	0	2	2	2
31	-	-	-	-	-	-	-	-	-	-	-	-	-	-	-	-	-
計			月上 中下		旬 旬旬			(日) (日) (日) (日)					157 63 55 39	23 9 7 7	33 9 12 12	64 14 19 31	23 5 7 11

7月晴雨表

年 日	年										計	平均	晴雨別集計				
	1980	'81	'82	'83	'84	'85	'86	'87	'88	'89			1	2	3	4	5
1	3	1	1	3	1	1	2	4	2	1	19	1.9	5	2	2	1	0
2	4	5	1	3	1	4	2	1	1	1	25	2.5	4	1	2	2	1
3	2	4	1	4	1	5	2	5	2	5	31	3.1	2	3	0	2	3
4	1	3	1	1	1	1	1	1	1	4	19	1.9	7	0	1	1	1
5	1	3	1	5	2	3	4	4	1	1	25	2.5	4	1	2	2	0
6	4	3	1	3	3	3	2	3	1	1	24	2.4	3	1	5	1	1
7	4	3	5	3	4	5	3	1	2	1	31	3.1	2	1	3	2	2
8	4	4	1	3	4	3	1	1	1	1	23	2.3	5	0	2	3	3
9	5	4	4	1	3	4	4	1	1	5	29	2.9	0	0	1	3	2
10	2	1	1	2	1	4	4	1	4	3	23	2.3	4	2	1	3	0
11	4	4	1	1	1	4	4	3	5	2	29	2.9	3	1	1	4	1
12	3	4	1	1	1	3	4	3	1	4	25	2.5	4	0	3	3	0
13	1	1	3	1	2	5	4	4	1	5	27	2.7	4	1	1	2	2
14	3	3	3	1	3	4	1	4	4	1	27	2.7	3	0	4	3	3
15	1	1	1	5	3	1	5	3	5	1	26	2.6	5	0	2	0	0
16	1	1	4	4	3	1	5	3	5	5	32	3.2	3	0	2	2	3
17	1	1	5	5	3	1	3	3	3	4	29	2.9	3	0	4	1	2
18	4	1	2	1	4	1	1	4	3	4	25	2.5	4	1	1	4	0
19	2	1	4	1	1	4	1	1	5	3	23	2.3	5	1	1	2	1
20	1	1	3	4	4	1	4	2	4	1	25	2.5	4	1	1	4	0
21	1	4	2	4	4	4	2	1	1	1	24	2.4	4	2	0	4	0
22	1	1	1	4	2	1	4	3	2	1	20	2.0	5	2	1	2	0
23	1	1	3	4	1	1	4	1	3	1	20	2.0	6	0	2	2	1
24	5	1	4	4	1	1	1	1	3	1	22	2.2	6	0	1	2	0
25	1	1	5	4	1	1	1	4	3	1	22	2.2	6	0	1	2	1
26	4	1	5	1	2	1	1	1	1	1	18	1.8	7	1	0	1	1
27	1	1	4	4	1	1	1	1	2	1	17	1.7	7	1	0	0	0
28	2	1	3	1	1	1	1	1	5	1	17	1.7	7	1	1	2	1
29	3	1	2	1	1	1	1	1	1	4	16	1.6	7	1	1	1	0
30	4	1	2	1	1	1	4	1	1	3	19	1.9	6	1	1	2	0
31	2	1	1	1	4	1	1	2	1	1	15	1.5	7	2	0	1	0
計			月上 中下	旬 旬 旬				(日) (日) (日) (日)					146 40 38 68	27 11 5 11	47 19 20 8	64 20 25 19	26 10 12 4

8月晴雨表

年 日	年										計	平均	晴雨別集計				
	1980	'81	'82	'83	'84	'85	'86	'87	'88	'89			1	2	3	4	5
1	1	1	5	4	4	1	1	1	1	4	23	2.3	6	0	0	3	1
2	1	1	5	1	1	1	1	1	1	1	14	1.4	9	0	0	0	1
3	4	1	5	1	1	1	1	1	1	1	17	1.7	8	0	0	0	1
4	2	1	1	1	1	1	5	1	3	1	17	1.7	7	0	1	0	1
5	1	1	1	1	1	1	1	4	1	1	13	1.3	9	0	0	1	0
6	1	3	1	1	4	3	1	1	1	4	20	2.0	6	0	2	2	0
7	1	1	1	1	4	3	1	1	1	1	17	1.7	7	0	2	1	0
8	1	3	2	1	1	1	1	1	1	1	13	1.3	8	1	1	0	0
9	1	1	1	1	1	1	1	1	1	1	11	1.1	9	1	0	0	0
10	1	1	1	1	1	1	1	1	4	1	13	1.3	9	0	0	1	0
11	1	3	1	1	1	1	1	1	1	1	12	1.2	9	0	1	0	0
12	1	4	4	1	1	4	1	1	3	1	21	2.1	6	0	1	1	0
13	1	1	1	1	4	1	1	1	3	1	15	1.5	8	0	1	3	0
14	1	4	1	1	1	1	1	1	1	1	13	1.3	9	0	0	0	0
15	1	1	4	4	1	1	1	1	2	5	21	2.1	6	1	0	2	1
16	4	1	5	5	1	1	1	1	4	1	24	2.4	6	0	0	2	2
17	4	1	4	4	1	1	4	1	3	1	24	2.4	5	0	1	4	0
18	4	1	4	3	1	1	4	4	1	1	27	2.7	4	0	1	5	0
19	3	4	4	1	1	1	1	1	3	1	20	2.0	6	0	2	2	0
20	5	1	1	1	1	1	1	1	1	1	14	1.4	9	0	0	0	1
21	5	1	1	5	4	1	1	1	1	1	21	2.1	7	0	0	1	2
22	5	4	1	4	4	1	4	2	1	1	27	2.7	4	1	0	4	0
23	3	4	1	3	1	1	1	4	1	1	20	2.0	6	0	2	2	0
24	1	1	1	3	1	1	1	4	4	1	18	1.8	7	0	1	0	0
25	2	1	1	2	1	1	1	1	1	1	12	1.2	8	2	0	0	0
26	5	2	1	1	1	1	1	1	1	1	15	1.5	8	1	0	1	1
27	1	4	4	1	4	1	1	1	1	5	23	2.3	6	0	0	3	1
28	3	4	1	1	1	1	1	1	1	1	15	1.5	8	0	1	1	0
29	3	4	4	1	1	1	1	1	1	1	18	1.8	7	0	1	2	0
30	3	1	3	1	1	1	1	1	1	4	17	1.7	7	0	2	1	0
31	5	1	1	1	1	1	1	4	1	1	17	1.7	8	0	0	1	1
計			月上 中下	旬 旬 旬				(日) (日) (日) (日)					222 78 68 76	8 3 1 4	20 6 7 7	46 9 20 17	14 4 9 4 6

9月晴雨表

年 日	年										計	平均	晴 雨 別 集 計				
	1980	'81	'82	'83	'84	'85	'86	'87	'88	'89			1	2	3	4	5
1	1	1	1	5	1	4	1	1	1	2	18	1.8	7	1	0	1	1
2	1	1	1	2	1	1	1	1	1	4	15	1.5	7	2	0	1	0
3	1	3	2	1	4	1	2	3	1	5	23	2.3	4	2	2	1	1
4	1	5	1	1	2	1	1	4	1	2	18	1.8	7	0	0	1	1
5	4	4	5	4	1	1	1	5	4	4	22	2.2	5	2	0	2	1
6	4	1	5	1	2	3	1	5	3	2	25	2.5	5	0	2	1	2
7	4	4	3	4	3	4	1	1	1	1	25	2.5	3	3	2	3	4
8	3	4	4	4	3	4	1	1	1	1	24	2.4	5	5	2	4	0
9	4	4	2	1	1	1	1	1	1	1	20	2.0	2	0	1	4	2
10	4	4	5	1	1	1	1	2	1	1	24	2.4	5	1	0	2	3
11	4	2	5	5	1	4	3	4	1	1	30	3.0	3	1	1	3	2
12	1	5	5	1	1	4	1	3	3	1	32	3.2	3	0	2	2	0
13	1	2	1	1	3	2	2	1	1	3	16	1.6	6	2	2	0	0
14	1	1	1	1	3	1	1	1	3	3	17	1.7	7	1	1	1	1
15	1	1	1	4	5	4	5	2	1	1	23	2.3	5	1	1	1	1
16	1	1	1	1	5	3	3	4	1	1	23	2.3	5	5	3	1	1
17	1	1	3	1	4	5	3	4	4	1	23	2.3	5	6	2	4	1
18	1	1	2	1	4	3	5	1	1	5	21	2.1	4	0	2	1	0
19	1	1	1	1	3	4	3	1	1	5	24	2.4	4	2	0	3	4
20	2	1	5	5	3	3	4	1	5	1	27	2.7	4	3	3	1	2
21	3	1	2	4	2	1	1	1	1	1	17	1.7	6	2	1	1	0
22	4	1	2	4	1	5	1	1	3	3	23	2.3	8	1	0	2	1
23	4	1	5	1	1	5	5	1	1	1	18	1.8	5	0	1	0	2
24	4	1	3	4	1	5	3	4	1	1	29	2.9	4	0	2	1	3
25	5	5	4	1	1	5	5	5	1	1	35	3.5	3	0	0	3	4
26	5	5	3	3	1	5	5	5	1	1	23	2.3	6	0	0	1	2
27	5	1	1	5	1	1	1	5	2	1	23	2.3	7	0	0	0	3
28	1	2	2	5	1	5	5	5	1	1	25	2.5	4	3	1	0	0
29	1	2	1	1	1	1	1	1	1	1	15	1.5	8	0	2	0	1
30	1	2	3	3	1	5	5	1	5	-	22	2.2	5	0	2	1	-
31	-	-	-	-	-	-	-	-	-	-	-	-	-	-	-	-	-
計			月上 中下	旬 旬 旬				(日) (日) (日) (日)					155 53 46 56	30 13 9 8	30 8 15 7	44 19 16 9	41 7 14 20

10月晴雨表

年 日	年										計	平均	晴 雨 別 集 計				
	1980	'81	'82	'83	'84	'85	'86	'87	'88	'89			1	2	3	4	5
1	1	5	1	1	1	1	4	4	1	1	20	2.0	7	0	0	2	1
2	1	1	4	1	1	1	1	2	3	2	16	1.6	7	1	1	1	0
3	1	1	1	1	5	1	1	1	1	4	17	1.7	8	0	0	1	1
4	1	1	1	3	3	3	1	1	1	1	16	1.6	7	0	3	0	0
5	1	4	2	3	1	5	1	4	1	1	23	2.3	5	1	1	2	1
6	2	2	3	1	1	3	3	5	1	1	26	2.6	3	2	3	0	2
7	5	2	3	1	1	2	3	1	3	5	24	2.4	4	2	2	0	2
8	1	5	4	4	1	1	2	1	3	2	24	2.4	4	2	1	2	1
9	1	5	4	4	1	1	1	1	1	1	20	2.0	7	0	0	2	1
10	4	4	1	2	3	3	3	1	1	2	19	1.9	5	2	2	1	0
11	4	1	4	2	3	3	4	1	5	5	28	2.8	3	1	2	3	1
12	4	1	1	1	3	3	4	2	4	4	27	2.7	3	1	2	4	0
13	5	2	1	1	3	5	1	1	1	1	21	2.1	6	1	1	0	2
14	4	1	1	1	1	2	1	3	1	1	16	1.6	7	1	1	1	0
15	1	2	1	3	1	1	1	1	1	1	15	1.5	7	1	2	0	0
16	4	3	4	4	1	3	1	1	3	3	25	2.5	4	0	3	3	0
17	2	1	1	1	5	4	1	4	4	1	24	2.4	5	1	0	3	1
18	1	1	1	1	1	3	1	1	5	1	16	1.6	8	0	0	0	1
19	5	1	4	4	1	1	1	4	5	1	30	3.0	4	0	1	4	2
20	4	1	2	3	5	1	1	3	1	1	22	2.2	5	1	2	1	1
21	4	3	1	1	1	1	1	3	1	1	17	1.7	7	0	2	1	0
22	1	3	1	1	1	1	4	1	1	1	17	1.7	8	0	0	1	1
23	1	3	1	1	1	1	1	1	1	1	12	1.2	9	0	1	0	0
24	3	3	4	1	2	1	1	5	3	1	24	2.4	4	1	3	1	1
25	5	3	1	1	1	1	2	2	4	1	20	2.0	6	1	1	1	1
26	3	3	1	1	1	3	2	4	1	1	18	1.8	6	1	2	1	0
27	3	1	1	1	1	1	2	1	1	1	13	1.3	8	1	1	0	0
28	1	1	1	1	1	3	3	1	3	1	16	1.6	7	0	3	0	0
29	1	5	1	1	1	2	1	1	1	1	18	1.8	7	1	0	1	1
30	1	1	1	1	1	2	2	4	1	1	17	1.7	7	1	0	2	0
31	4	2	1	1	1	2	1	2	1	4	19	1.9	5	3	0	2	0
計			月上 中下	旬 旬 旬				(日) (日) (日) (日)					183 57 52 74	26 10 7 9	40 13 14 13	40 11 19 10	21 9 8 4

11月晴雨表

年 日	年										計	平均	晴雨別集計				
	1980	'81	'82	'83	'84	'85	'86	'87	'88	'89			1	2	3	4	5
1	1	1	5	1	3	5	4	2	1	4	27	2.7	4	1	1	2	2
2	3	5	1	1	1	2	1	5	4	1	24	2.4	5	1	1	1	2
3	1	3	1	1	1	1	1	1	1	1	16	1.6	8	0	1	0	1
4	1	1	2	3	1	2	2	5	1	1	18	1.8	6	2	0	0	1
5	1	3	5	3	1	3	1	3	4	1	25	2.5	4	0	4	1	1
6	1	5	2	2	1	5	2	1	1	1	20	2.0	6	2	0	0	2
7	3	3	5	3	1	4	1	4	1	4	29	2.9	3	0	3	0	1
8	1	1	2	1	1	1	1	2	1	3	14	1.4	7	2	0	0	1
9	1	3	3	1	1	1	4	1	1	5	21	2.1	6	0	1	2	0
10	1	1	5	2	1	4	1	1	4	2	22	2.2	5	2	0	1	1
11	1	2	4	1	5	1	1	1	1	1	18	1.8	7	1	0	1	1
12	1	4	3	4	1	4	1	3	1	1	20	2.0	6	0	2	2	0
13	4	1	1	2	1	1	3	3	1	4	23	2.3	4	1	3	0	0
14	1	1	1	1	1	3	2	3	1	2	16	1.6	6	2	2	0	0
15	1	2	3	1	5	3	2	1	4	4	25	2.5	5	2	2	1	0
16	3	3	3	1	3	3	1	1	1	3	22	2.2	3	3	5	0	1
17	1	2	3	4	1	4	1	1	1	1	23	2.3	5	1	0	2	0
18	1	1	5	4	1	1	1	1	3	1	14	1.4	8	0	1	2	0
19	1	1	3	1	3	1	1	1	1	2	15	1.5	7	1	1	0	0
20	1	2	3	1	4	1	1	1	4	1	17	1.7	7	1	2	0	0
21	4	1	1	1	1	1	1	1	1	1	13	1.3	9	0	0	1	0
22	4	4	2	1	1	1	1	1	1	1	16	1.6	8	0	0	2	0
23	1	3	1	1	1	4	2	1	1	1	17	1.7	6	2	0	0	0
24	1	4	4	4	3	5	3	1	4	1	27	2.7	4	0	2	3	1
25	4	2	1	1	1	1	1	1	4	1	17	1.7	7	1	0	0	0
26	1	5	1	4	1	1	1	1	1	1	17	1.7	8	0	0	1	1
27	1	5	1	1	2	1	1	2	1	2	17	1.7	6	3	0	0	1
28	3	1	1	1	1	4	1	4	1	5	22	2.2	6	0	0	2	0
29	1	1	2	1	1	2	1	1	1	1	12	1.2	8	0	1	0	0
30	1	1	3	4	1	1	1	1	1	1	16	1.6	7	1	1	1	0
31	-	-	-	-	-	-	-	-	-	-	-	-	-	-	-	-	-
計	月上中下			旬旬旬			(日) (日) (日) (日)			179	54	30	39	33	19		
											54	10	14	10	12		
											69	9	20	10	3		
													5	13	4		

12月晴雨表

年 日	年										計	平均	晴雨別集計				
	1980	'81	'82	'83	'84	'85	'86	'87	'88	'89			1	2	3	4	5
1	1	4	3	1	1	2	1	1	1	1	16	1.6	7	1	1	1	0
2	2	1	1	1	2	1	1	1	1	1	15	1.5	7	2	0	1	0
3	1	1	2	1	1	1	1	3	1	1	13	1.3	8	1	0	0	0
4	4	1	1	1	1	4	4	1	1	1	19	1.9	7	0	0	3	0
5	1	1	2	1	1	1	1	1	3	1	13	1.3	8	1	1	0	0
6	1	1	1	1	3	1	1	4	1	1	15	1.5	8	0	1	1	0
7	1	1	1	1	1	2	4	1	1	1	14	1.4	8	1	0	1	0
8	1	1	1	1	1	3	1	1	1	1	12	1.2	9	0	1	0	0
9	1	1	3	1	1	4	1	4	1	4	21	2.1	6	0	1	3	0
10	1	1	1	1	1	1	1	3	2	1	13	1.3	8	1	1	0	0
11	1	1	4	4	4	3	1	3	1	1	23	2.3	5	0	2	3	0
12	5	1	1	1	3	2	1	1	1	1	17	1.7	7	1	0	1	0
13	3	1	1	1	1	1	4	3	1	1	17	1.7	7	0	2	1	0
14	3	1	1	4	3	2	4	1	3	5	27	2.7	3	1	3	2	1
15	3	1	1	4	1	4	4	1	3	1	22	2.2	5	0	3	0	0
16	1	1	3	1	4	1	1	3	2	1	18	1.8	6	1	2	1	0
17	1	1	5	1	1	1	1	1	1	1	17	1.7	8	0	0	1	1
18	1	1	1	1	5	1	2	1	1	1	15	1.5	8	1	0	0	1
19	1	3	1	1	1	1	4	1	1	1	15	1.5	8	0	1	1	0
20	4	2	1	1	1	1	1	1	1	1	14	1.4	8	1	0	1	0
21	1	1	1	1	1	1	1	1	1	1	10	1.0	10	0	0	0	0
22	4	1	4	4	1	1	1	1	1	1	22	2.2	6	0	0	4	0
23	5	3	4	1	3	1	1	1	1	1	21	2.1	6	0	2	1	1
24	5	1	1	1	3	1	1	1	1	5	20	2.0	7	0	1	0	2
25	1	1	1	1	2	1	4	1	1	2	15	1.5	7	0	0	1	0
26	4	1	5	1	2	1	1	1	1	3	20	2.0	6	1	1	1	1
27	3	1	1	1	1	1	1	1	1	1	12	1.2	9	0	1	0	0
28	1	1	1	1	1	3	1	1	1	1	15	1.5	8	0	1	1	0
29	1	4	1	1	4	1	1	1	1	1	15	1.5	8	0	1	1	0
30	1	1	1	1	3	1	1	4	1	1	16	1.6	8	0	1	2	0
31	1	4	1	1	1	1	4	1	1	1	16	1.6	8	0	0	2	0
計	月上中下			旬旬旬			(日) (日) (日) (日)			224	76	15	28	35	8		
											65	7	7	10	-		
											83	5	14	12	14		
												3	7	13	4		
10年間計										(日)	2170	308	354	558	263		