

信州大学農学部構内の植物

(樹木編)

大 倉 精 二
島 崎 洋 路

内 容

1. 緒 言 (附参考文献)	41
2. 樹 木 目 録	42
3. 学 名 索 引	56
4. 和 名 索 引	62

1. 緒 言

本学部は長野県上伊那郡南箕輪村にあり、伊那市中央部へ3.5km、天龍川河成段丘上にある。地理調査所 5万分の1 “伊那” 図幅、三本木原とある附近がそれで、構内に 772.7m の三等三角点がある。概形三角形をなし、面積約 52 ha に及ぶ。このうち校舎敷地、圃場を除くと、アカマツの幼壮令林が成立していて、特にその稚樹の旺盛な発生によつて特徴づけられている。元来原野状をなしていたので、ススキ、チガヤ、ワラビなどが卓越し、開放地にはセンブリ、リンドウ、マツムシソウ、オミナエシ、ワレモコウなどが秋の景観を飾る。地床にはウマスギゴケ、ハイゴケなどの蘚褥が発達している。人力の影響の強い植生相を示していることは疑うべくもなく、コナラ、レンゲツツジ、シモツケなどが標兆的であるが、なお前植生の遺物と見るべき、ハリギリ、シナノキ、ウリハダカエデ、クマシデなどの点生を見る。

このような林内で我々が起居し、研究を続けられるというのは、恵まれた環境にあると言わねばならぬが、なお 1.5 ha の樹木園を設け、内外の有用樹木を蒐集し、学徒の研究資材たらしめようとしている。

かつて昭和27年5月に演習林では学習の便に供するために、上条喜学士の Report をもととし、島崎の同名の印刷物を版布したことがある。今、更にこれに増訂を加えて発表する。種の鑑定に当り大倉は随時援助を行つた。将来草本編の刊行によつて、構内植物のなりたちを明らかにしたい。

文 献

- | | |
|--------------|--------------------------------|
| 大井次三郎 | 日本植物誌 昭和28年 |
| 牧野富太郎 | 牧野日本植物図鑑 昭和28年 |
| 本多静六 | 森林家必携 昭和27年 |
| 小泉秀雄 | 上伊那郡植物誌 昭和5年 |
| 農林省林業試験場 | 林業試験場構内の植物 昭和27年 |
| 岡本省吾 | 芦生演習林樹木誌 (京大演習林報告第1号) 昭和5年 |
| 矢頭献一 | 平倉演習林植物の研究 (三重大演習林報告第1号) 昭和27年 |
| 三木茂 | メタセコイヤ 昭和28年 |
| 岩田利治
草下正夫 | 邦産松相類図説 昭和27年 |

2. 樹 木 目 録

凡 例

1. 本学部構内に現存する樹木は針葉樹類 6 科22属48種, 広葉樹類46科101属188種, 単子葉樹類 2 科 3 属 6 種の合計54科126属242種である。このうち自生品と目されるもの74種, 植栽品168種 (うち 外国産66種, 内地産102種) である。科別に見て最も多いものはバラ科の16属28種, 次でマツ科の 8 属28種, マメ科の10属15種となっている。
2. 本目録の分類方式, 学名, 和名は主に大井次三郎著 日本植物誌 によつた。
3. 和名の次の略号は次の 4 項に分類し, 記載した。
 - 1) 自生, 植栽の区別 自——自生品
 植——植栽品
 園——園芸品 (植栽品に含まれる)
 - 2) 生活型の区別 優——優喬木 半——半灌木
 従——従喬木 匍——匍匐灌木
 灌——灌木 藤——藤木
 - 3) 常緑, 落葉の区別 緑——常緑樹
 落——落葉樹
 - 4) 頻度階級 夥——甚だ多く存在するもの
 多——多いもの
 少——少ないもの又は点在するもの
 稀——極く稀に見るもの

なお, 学名の前の○印は外国産を示す。

4. 種類の増減は随時補正する。

GYMNOSPERMAE 裸子植物

GINKGOACEAE	イチョウ科	
GINKGO	イチョウ属	
○G. biloba LINN.	イチョウ	植優落少
TAXACEAE	イチイ科	
TORREYA	カヤ属	
T. nucifera SIEB. et ZUCC.	カヤ	植優緑稀
TAXUS	イチイ属	
T. cuspidata SIEB. et ZUCC.	イチイ	植優緑少
CEPHALOTAXACEAE	イヌガヤ科	
CEPHALOTAXUS	イヌガヤ属	
C. Harringtonia K. KOCH	イヌガヤ	植優緑稀

PINACEAE

ABIES

- A. *homolepis* SIEB. et ZUCC.
 A. *firma* SIEB. et ZUCC.
 A. *Mariesii* MASTERS.
 A. *Veitchii* LINDL.
 A. *Mayriana* MIYABE et KUDO

TSUGA

- T. *Sieboldii* CARR.
 T. *diversifolia* MASTERS

PICEA

- P. *jezoensis* CARR.
 var. *hondoensis* REHDER
 P. *polita* CARR.
 P. *Maximowiczii* REGEL
 ○P. *excelsa* LK.

PSEUDOTSUGA

- P. *taxifolia* BRITT.

LARIX

- L. *leptolepis* GORDON
 ○L. *dahurica* TURCZ. var. *japonica* MAXIM.
 ○L. *decidua* MILL.
 ○L. *dahurica* TURCZ. var. *Coreana* NAKAI

TAXODIUM

- T. *distichum* RICH.

CEDRUS

- C. *deodara* LOUD.

PINUS

- P. *pumila* REGEL.
 P. *koraiensis* SIEB. et ZUCC.
 P. *parviflora* SIEB. et ZUCC.
 P. *densiflora* SIEB. et ZUCC.
 P. *Thunbergii* PARLAT.
 ○P. *pinaster* AIT.
 ○P. *silvestris* LINN.

マツ科

モミ属

- | | |
|----------|------|
| ウラジロモミ | 植優緑少 |
| モミ | 自優緑少 |
| アオモリトドマツ | 植優緑稀 |
| シラベ | 植優緑稀 |
| トドマツ | 植優緑稀 |

ツガ属

- | | |
|------|------|
| ツガ | 自優緑少 |
| コメツガ | 植優緑稀 |

トウヒ属

- | | |
|----------|------|
| エゾマツ | 植優緑稀 |
| トウヒ | 植優緑少 |
| ハリモミ | 植優緑稀 |
| ヒメバラモミ | 植優緑稀 |
| オウシュウトウヒ | 植優緑少 |

トガサワラ属

- | | |
|------|------|
| ベイマツ | 植優緑稀 |
|------|------|

カラマツ属

- | | |
|-----------|------|
| カラマツ | 植優落多 |
| グイマツ | 植優落稀 |
| オウシュウカラマツ | 植優落稀 |
| チョウセンカラマツ | 植優落稀 |

スイショウ属

- | | |
|--------|------|
| ラクウショウ | 植優落稀 |
|--------|------|

ヒマラヤスギ属

- | | |
|--------|------|
| ヒマラヤスギ | 植優緑少 |
|--------|------|

マツ属

- | | |
|-----------|---------|
| ハイマツ | 植徒(匍)緑稀 |
| チョウセンマツ | 植優緑稀 |
| ヒメコマツ | 植優緑稀 |
| アカマツ | 自優緑夥 |
| クロマツ | 植優緑少 |
| カイガンショウ | 植優緑稀 |
| オウシュウアカマツ | 植優緑稀 |

- P. rigida MILL.
○P. strobus LINN.

リキダマツ
ストロウブマツ

植優緑稀
植優緑稀

TAXODIACEAE

SCIADOPITYS

- S. verticillata SIEB. et ZUCC.

スギ科

コウヤマキ属

コウヤマキ

植優緑稀

CRYPTOMERIA

- C. japonica D. DON.

スギ属

スギ

植優緑多

CUNNINGHAMIA

- C. lanceolat HOOK.

コウヨウザン属

コウヨウザン

植優緑稀

SEQUOIA

- S. sempervirens ENDL.

セコイヤ属

センペル・セコイヤ

植優緑稀

METASEQUOIA

- M. glrptostoroboides HU. et CHENG.

メタセコイヤ属

メタセコイヤ

植優落少

CUPRESSACEAE

THUJA

- T. Standishi CARR.
○T. orientalis LINN.
○T. occidentalis LINN.

ヒノキ科

ネズコ属

ネズコ

植優緑稀

コノテガシワ

植優緑稀

ニオイヒバ

植優緑稀

THUJOPSIS

- T. dolabrata SIEB. et ZUCC.

アスナロ属

アスナロ

植優緑稀

CHAMAECYPARIS

- C. obtusa SIEB. et ZUCC.
C. pisifera SIEB. et ZUCC.
var. plumosa BEISSN.

ヒノキ属

ヒノキ

植優緑多

サワラ

植優緑少

シノブヒバ

植従緑稀

JUNIPERUS

- J. communis LINN. var. nipponica WILS.
J. rigida SIEB. et ZUCC.
J. chinensis LINN.

ビャクシン属

ミヤマネズ

植灌緑稀

ネズ

自従緑少

イブキ

植従緑稀

CUPRESSUS

- C. Lawsoniana MURR.

シダレイトスギ属

ベイヒ

植優緑稀

ANGIOSPERMAE

被子植物

DICOTYLEDONEAE 双子葉類

SALICACEAE

SALIX

- S. Bakko KIMURA
 S. integra THUNB.
 S. Gilgiana SEEM.
 S. sachalinensis FR. SCHM.

POPULUS

- P. Sieboldii MIQ.
 ○P. Simonii CARR.
 ○P. nigra LINN.
 ○P. alba LINN.

JUGLANDACEAE

JUGLANS

- J. ailanthifolia CARR.
 J. rigia LINN. var. orientis KITAMURA

PTEROCARYA

- P. rhoifolia SIEB. et ZUCC.

CARYA

- C. Pecan E. GRAEBN

BETULACEAE

BETULA

- B. platyphylla SUKATCHEV var. japonica HARA
 B. grossa SIEB. et ZUCC.

ALNUS

- A. japonica SIEB. et ZUCC. var. genuina CALL.
 A. tinctoria SARG. var. obtusiloba CARR.
 A. Matsumurae CALL.
 A. firma SIEB. et ZUCC.
 A. pendula MATSUM.

CARPINUS

- C. japonica BLUME

CORYLUS

ヤナギ科

ヤナギ属

- バッコヤナギ 自優落少
 イヌコリヤナギ 自優落多
 カワヤナギ 植優落少
 オノエヤナギ 自優落稀

ハコヤナギ属

- ヤマナラシ 自優落少
 シモニドロ 植優落稀
 アメリカヤマナラシ 植優落稀
 ウラジロハコヤナギ 植優落稀

クルミ科

クルミ属

- オニグルミ 植優落少
 テウチグルミ 植優落少

サワグルミ属

- サワグルミ 植優落少

ヒッコリイ属

- ベカン 植優落少

ハンノキ科

シラカンバ属

- B. platyphylla SUKATCHEV var. japonica HARA シラカンバ 自優落多
 B. grossa SIEB. et ZUCC. ミズメ 自優落稀

ハンノキ属

- A. japonica SIEB. et ZUCC. var. genuina CALL. ハンノキ 植優落稀
 A. tinctoria SARG. var. obtusiloba CARR. ヤマハンノキ 植優落少
 A. Matsumurae CALL. ヤハズハンノキ 植優落稀
 A. firma SIEB. et ZUCC. ヤシャブシ 植優落少
 A. pendula MATSUM. ヒメヤンヤブシ 植灌落稀

クマシデ属

- クマシデ 自優落稀

ハシバミ属

C. Sieboldiana BLUME	ツノハシバミ	自從落稀
FAGACEAE	ブナ科	
FAGUS	ブナ属	
F. crenata BLUME	ブナ	植優落稀
CASTANEA	クリ属	
C. crenata SIEB. et ZUCC.	クリ	自優落多
C. gigantea MAKINO	タンバクリ	植優落少
OC. Bungeana BLUME	シナグリ	植優落少
QUERCUS	コナラ属	
Q. myrsinafolia BLUME	シラカシ	植優落稀
Q. acutissima CARR.	クスギ	自優落多
Q. serrata THUNB.	コナラ	自優落多
Q. crispula BLUME	ミズナラ	植優落稀
ULMACEAE	ニレ科	
ZELKOVA	ケヤキ属	
Z. serrata MAKINO	ケヤキ	植優落少
HEMIPTEA	ハリゲヤキ属	
OH. Davidii PLANCH.	ハリゲヤキ	植優落稀
CELTIS	エノキ属	
C. sinensis PERS. var. japonica NAKAI	エノキ	植優落稀
MORACEAE	クワ科	
MORUS	クワ属	
M. alba LINN.	トウグワ	植徒落多
TROCHODENDRACEAE	ヤマグルマ科	
TROCHODENDRON	ヤマグルマ属	
T. aralioides SIEB. et ZUCC.	ヤマグルマ	植徒緑稀
CERCIDIPHYLLACEAE	カツラ科	
CERCIDIPHYLLUM	カツラ属	
C. japonicum SIEB. et ZUCC.	カツラ	植優落稀
LARDIZABALACEAE	アケビ科	
AKEBIA	アケビ属	
A. quinata DECAISNE.	アケビ	自藤落少

BERBERIDACEAE

BERBERIS

B. Thunbergii DC.

メギ科

メギ属

メギ

自灌落稀

MAGNOLIACEAE

MAGNOLIA

M. Kobus DC.

M. obovata THUNBERG

○M. liliflora DESR.

モクレン科

モクレン属

コブシ

ホオノキ

モクレン

自優落少

植優落稀

植徒落稀

LIRIODENDRON

○L. tulipifera LINN.

ユリノキ属

ハンテンボク

植優落稀

ANONACEAE

ASIMINA

○A. triloba DUNAL

バンレイシ科

ボボウ属

ボボウ

植徒落稀

SAXIFRAGACEAE

DEUTZIA

D. scabra THUNB.

f. plena MAXIM.

ユキノシタ科

ウツギ属

ウツギ

ヤエウツギ

自灌落少

自灌落稀

HYDRANGEA

H. hirta SIEB.

H. paniculata SIEB.

アジサイ属

コアジサイ

ノリウツギ

植灌落稀

自灌落多

RIBES

R. senanense F. MAEKAWA

R. fasciculatum SIEB. et ZUCC.

R. rubrum LINN.

スグリ属

スグリ

ヤブサンザシ

フサスグリ

植灌落少

自灌落稀

植灌落稀

HAMAMELIDACEAE

DISANTHUS

D. cercidifolius MAXIM.

マンサク科

マルバノキ属

マルバノキ

植徒落稀

CORYLOPSIS

C. spicata SIEB. et ZUCC.

C. pauciflora SIEB. et ZUCC.

C. Gotoana MAKINO

トサミズキ属

トサミズキ

ヒュウガミズキ

コウヤミズキ

植徒落稀

植徒落稀

植徒落稀

LIGUIDAMBARFORMOSANA

○L. Styraciflora LINN.

フウ属

モミジバフウ

植優落稀

ROSACEAE

PRUNUS

- P. Subhirtella* MIQ.
P. yedoensis MATSUM.
P. Jamasakura SIEB.
P. Lannesiana WILSON var. *Lannesiana* CARR.
 var. *speciosa* MAKINO
P. incisa THUNB.
P. Grayana MAXIM.
P. Mume SIEB. et ZUCC.
 ○*P. Ansu* KOMAR.
 ○*P. salicina* LINDL.
 ○*P. persica* BATSCH.

MALUS

- M. Sieboldii* REHDER
 ○*M. Halliana* KOEHNE
 ○*M. prunifolia* BORKH. var. *dulcissima* OHWI
M. cerasifera SPACH

CYDONIA

- C. sinensis* THOUIN

POURTHIAEA

- P. villosa* DECNE. var. *laevis* STAPP

PHOTINIA

- P. glabra* MAXIM.

CHAENOMELES

- C. Maulei* LAVALL.

KERRIA

- K. japonica* DC.

PYRUS

- P. montana* NAKAI
P. serotina REHDER
 ○*P. communis* LINN. var. *sativa* DC.
 ○*P. ussuriensis* MAXIM. var. *sinensis* KIKUCHI
 ○*P. betulaefolia* BUNGE

バラ科

サクラ属

- ヒガンザクラ
 ソメイヨシノ
 ヤマザクラ
 サトザクラ
 オオシマザクラ
 マメザクラ
 ウワミズザクラ
 ウメ
 アンズ
 スモモ
 モモ

- 自優落多
 植優落少
 自優落少
 植優落少
 植優落稀
 自優落少
 自優落少
 園徒落少
 園優落少
 園徒落少
 園徒落少

リンゴ属

- ズミ
 カイドウ
 ワリンゴ
 エゾノコリンゴ

- 自徒落少
 園徒落少
 園徒落少
 自徒落少

カリン属

- カリン

- 植徒落稀

カマツカ属

- カマツカ

- 自灌落少

カナメモチ属

- カナメモチ

- 植灌緑稀

ボケ属

- クサボケ

- 自灌落夥

ヤマブキ属

- ヤマブキ

- 自灌落少

ナシ属

- ヤマナシ
 ニホンナシ
 セイヨウナシ
 シナナシ
 マンシュウマメナシ

- 自徒落少
 園徒落少
 園徒落少
 園徒落稀
 園徒落稀

AMELANCHIER

A. asiatica ENDL.

ザイフリボク属

ザイフリボク

植優落稀

PYRACANTHA

○P. coccinea ROEM.

ビラカンサ属

ビラカンサス

植灌落少

ROSA

R. multiflora THUNB.

R. Wichuraiana CREP.

○R. chinensis Jacq.

バラ属

ノイバラ

テリハノイバラ

コウシンバラ

自灌落多

自灌落多

植灌落少

RUBUS

R. microphyllus LINN.

R. Wrightii A. GRAY

キイチゴ属

ニガイチゴ

クマイチゴ

自灌落少

自灌落少

SORBARIA

S. stellipila SCHNEID. var. typica SCHNEID.

ホザキナナカマド属

ホザキナナカマド

植灌落少

SORBUS

S. commixta HEDL.

ナナカマド属

ナナカマド

植従落稀

STEPHANANDRA

S. Tanakae FRANCH. et SAVAT.

コゴメウツギ属

カナウツギ

植灌落稀

SPIRAEA

S. nipponica MAXIM. var. tosaensis MAKINO.

S. japonica LINN.

シモツケ属

トサシモツケ

シモツケ

植灌落稀

自灌落多

LEGUMINOSAE

ALBIZZIA

A. Julibrissin DURAZZ.

マメ科

ネムノキ属

ネムノキ

植優落少

MAACKIA

M. amnrensis RUPR. et MAXIM. var. Buergeri C. K. SCHN. イヌエンジュ

イヌエンジュ属

植優落稀

CERCIS

○C. chinensis BUNGE

○C. canadensis LINN.

ハナズオウ属

ハナズオウ

アメリカハナズオウ

植灌落稀

植灌落稀

ROBINIA

○R. Pseudo-Acacia LINN.

○var. umbraculifera DC.

ハリエンジュ属

ニセアカシヤ

トゲナシニセアカシヤ

植優落多

植優落少

○var. *Bessoniana* NICHOLS

チントウトゲナシニセアカシヤ

植灌落少

CYTISUS

○C. *scoparius* LINK.

エニシダ属

エニシダ

植灌落少

WISTERIA

W. *floribunda* DC.

フジ属

フジ

植灌落稀

LESPEDZA

L. *Buergeri* MIQ.L. *Thunbergii* NAKAIL. *cuneata* G. DON.

ハギ属

キハギ

自灌落少

ミヤギノハギ

植半落稀

メドハギ

自半落稀

DESMODIUM

D. *racemosum* DC.

ヌスビトハギ属

ヌスビトハギ

自半落稀

INDIGORA

I. *pseudo-tinctoria* MATAUM.

コマツナギ属

コマツナギ

自半落少

AMORPHA

A. *fruticosa* LINN.

イタチハギ属

イタチハギ

植灌落多

RUTACEAE

ZANTHOXYLUM

Z. *piperitum* DC.Z. *schinifolium* SIEB. et ZUCC.

ミカン科

サンショウ属

サンショウ

植灌落少

イヌザンショウ

自灌落少

PONCIRUS

○P. *trifoliata* RAFIN.

カラタチ属

カラタチ

植従落少

PTELEA

○P. *trifoliata* LINN.

ホップノキ属

ホップノキ

植従落稀

SIMARUBACEAE

PICRASMA

P. *quassioides* BENN.

ニガキ科

ニガキ属

ニガキ

植優落稀

EUPHORBIACEAE

DAPHNIPHYLLUM

D. *macropodum* MIQ.

トウダイグサ科

ユズリハ属

ユズリハ

植優緑稀

SAPIUM

シラキ属

○S. sebiferum ROXB.

ナンキンハゼ

植優落稀

BUXACEAE

BUXUS

B. japonica MUELL. ARG.

ツゲ科

ツゲ属

ツゲ

植従緑稀

EMPETRACEAE

EMPETRUM

E. nigrum LINN. var. japonicum K. KOCH.

ガンコウラン科

ガンコウラン属

ガンコウラン

植灌緑稀

ANACARDIACEAE

RHUS

○R. verniciflua STOKES

R. trichocarpa MIQ.

R. chinesis MILLER

ウルシ科

ウルシ属

ウルシ

ヤマウルシ

スルデ

植従落少

自灌落多

植従落少

AQUIFOLIACEAE

ILEX

I. pedunculosa MIQ.

I. macropoda MIQ.

モチノキ科

モチノキ属

ソヨゴ

アヲハダ

自優緑少

自優落少

CELASTRACEAE

CELASTRUS

C. orbiculatus THUNB.

ニシキギ科

ツルウメモドキ属

ツルウメモドキ

自藤落多

EUONYMUS

E. japonicus THUMB.

E. oxyphillus THUMB.

E. alatus SIEB.

ニシキギ属

マサキ

ツリバナ

ニシキギ

植灌緑少

自灌落稀

自灌落多

EUCOMMIACEAE

EUCOMMIA

○E. ulmoides OLIVER

トチュウ科

トチュウ属

トチュウ

植優落稀

ACERACEAE

ACER

A. crataegifolium SIEB. et ZUCC.

A. Ginnala MAXIM.

A. capillipes MAXIM.

A. rufinerve SIEB. et ZUCC.

A. argutum MAXIM.

○A. campestre LINN.

カエデ科

カエデ属

ウリカエデ

カラコギカエデ

ホソエカエデ

ウリハダカエデ

アサノハカエデ

コブカエデ

自優落少

植従落稀

自優落稀

自優落稀

植優落稀

植従落稀

○A. <i>saccharinum</i> LINN.	サトウカエデ	植優落稀
A. <i>palmatum</i> THUNB. var. <i>Matsumurae</i> MAKINO	ヤマモミジ	自徒落少
RHAMNACEAE	クロウメモドキ科	
RHAMNUS	クロウメモドキ属	
R. <i>japonica</i> MAXIM.	クロウメモドキ	自灌落少
R. <i>dahurica</i> Pall. var. <i>nipponica</i> MAKINO	オオクロウメモドキ	自灌落稀
VITACEAE	ブドウ科	
VITIS	ブドウ属	
○V. <i>Labrusca</i> LINN.	アメリカブドウ	園藤落多
PARTHENOCISSUS	ツタ属	
P. <i>Thunbergii</i> NAKAI	ツタ	自藤落少
TILIACEAE	シナノキ科	
TILIA	シナノキ属	
T. <i>japonica</i> SIMONKAI	シナノキ	自優落稀
MALVACEAE	アオイ科	
HIBISCUS	フヨウ属	
○H. <i>syriacus</i> LINN.	ムクゲ	植灌落稀
STERCULIACEAE	アオギリ科	
FIRMIANA	アオギリ属	
F. <i>platanifolia</i> SCHOTT et ENDL.	アオギリ	植優落稀
THEACEAE	ツバキ科	
EURYA	ヒサカキ属	
E. <i>japonica</i> THUNB.	ヒサカキ	植優緑少
THYMELAEACEAE	ジンチョウゲ科	
EDGEWORTHIA	ミツマタ属	
○E. <i>papyrifera</i> SIEB. et ZUCC.	ミツマタ	植灌落稀
ELAEAGNACEAE	グミ科	
ELAEAGNUS	グミ属	
E. <i>multiflora</i> THUNB.	ナツグミ	自灌落少
E. <i>umbellata</i> THUNB.	アキグミ	自灌落少
LYTHRACEAE	ミソハギ科	
LAGERSTROEMIA	サルスベリ属	

○*L. indica* LINN.

サルスベリ

植従落稀

ARALIACEAE

ACANTHOPANAX

A. *Sieboldianus* MAKINO

ウコギ科

ウコギ属

ウコギ

自灌落稀

KALOPANAX

K. *septemobus* KOIDZ.

ハリギリ属

ハリギリ

自優落少

CORNACEAE

CORNUS

C. *controversa* HEMSL.○C. *officinalis* SIEB. et ZUCC.○C. *florida* LINN.

ミズキ科

ミズキ属

ミズキ

植優落稀

サンシュユ

植従落稀

ハナミズキ

植従落稀

AUCUBA

A. *japonica* THUNB.

アオキ属

アオキ

植灌緑稀

CLETHRACEAE

CLETHRA

C. *barbinervis* SIEB. et ZUCC.

リ ウブ科

リョウブ属

リョウブ

自優落少

ERICACEAE

RHODODENDRON

R. *Degronianum* CARR.R. *Kaempferi* PLANCH.R. *japonicum* SURING.var. *glaucophyllum* NAKAIR. *lateritium* PLANCH.R. *obtusum* PLANCH.R. *Wadanum* MAKINO

ツツジ科

ツツジ属

シャクナゲ

植灌緑稀

ヤマツツジ

自灌緑少

レンゲツツジ

自灌落多

ウラジロレンゲツツジ

自灌落多

サツキ

植灌緑少

キリシマツツジ

植灌緑少

トウゴクミツバツツジ

植灌落稀

LYONIA

L. *Neziki* NAKAI et HARA

ネジキ属

ネジキ

自従落多

ENKIANTHUS

E. *cernus* MAKINOE. *Matsudai* KOMATSU

ドウダンツツジ属

シロドウダン

植灌落稀

チチブドウダン

植灌落稀

VACCINUM

○V. *Oldhami* MIQ.

スノキ属

ナツハゼ

植灌落稀

EBENACEAE

DIOSPYROS

○D. *Lotus* LINN.D. *Kaki* LINN.○D. *virginiana* LINN.

カキノキ科

カキノキ属

マメガキ

カキ

アメリカガキ

園優落少

園優落少

園優落少

SYMPLOCACEAE

SYMPLOCOS

S. *chinensis* DRUCE f. *pilosa* OHWI

ハイノキ科

ハイノキ属

サワフタギ

自従落少

STYRACACEAE

STYRAX

S. *japonicum* SIEB. et ZUCC.

エゴノキ科

エゴノキ属

エゴノキ

自優落少

OLEACEAE

FRAXINUS

F. *Sieboldiana* BLUMEF. *Spaethiana* LINGELSH.

モクセイ科

トネリコ属

コバノトネリコ

シオジ

植従落稀

植優落稀

LIGUSTRUM

L. *obtusifolium* SIEB. et ZUCC.L. *lucidum* AITONL. *japonicum* THUNB.

イボタノキ属

イボタノキ

トウネズミモチ

ネズミモチ

自灌落少

植従緑稀

植従緑稀

SYRINGA

○S. *vulgaris* LAM.

ハシドイ属

ムラサキハシドイ

植灌落稀

FORSYTHIA

○F. *koreana* NAKAI

レンギョウ属

チョウセンレンギョウ

植灌落稀

LOGANIACEAE

BUDDLEIA

B. *venenifera* MAKINO f. *Kofuji* OHWI

フジウツギ科

フジウツギ属

コフジウツギ

優灌落稀

SCROPHULARIACEAE

PAULOWNIA

○P. *tomentosa* STEUD.

ゴマノハグサ科

キリ属

キリ

植優落少

CAPRIFOLIACEAE

WEIGELA

W. *coraeensis* THUNB.W. *decora* NAKAI

スイカズラ科

タニウツギ属

ハコネウツギ

ニシキウツギ

植灌落稀

自灌落稀

ABELIA

- A.
- grandiflora*
- REHD.

LONICERA

- L. *japonica* THUNB.
 L. *gracilipes* MIQ.
 L. *Morrowii* A. GRAY

VIBURNUM

- V. *dilatatum* THUNB.
 V. *erosum* THUNB.
 V. *phlebotrichum* SIEB. et ZUCC.
 V. *furcatum* BLUME
 V. *Sargentii* KOEHNE

ツクバネウツギ属

ハナヅノツクバネウツギ

植灌落稀

スイカズラ属

スイカズラ
 ヤマウグイスカグラ
 キンギンボク

自藤落多
 植灌落稀
 植灌落稀

ガマズミ属

ガマズミ
 コバノガマズミ
 オトコヨウゾメ
 オウガメノキ
 カンボク

自灌落少
 自灌落少
 自灌落少
 植従落稀
 植灌落稀

MONOCOTYLEDONEAE 单子葉類

GRAMINEAE

PHYLLOSTACHYS

- P. *bambusoides* SIEB. et ZUCC.
 ○P. *nigra* MUNRO var. *Henonis* STAPF
 ○P. *heterocycla* MATSUM. var. *pubescens* OHWI

イネ科

マダケ属

マダケ
 ハチク

植優緑少
 植優緑少
 植優緑少

SASA

- S.
- nipponica*
- MAKINO

ササ属

ミヤコザサ

自灌緑少

LILIACEAE

SMILAX

- S. *China* LINN.
 S. *Sieboldi* MIQ.

ユリ科

シオデ属

サルトリイバラ
 ヤマガシユウ

自灌落夥
 自蔓落少

3. 学 名 索 引

A	
ABELIA	55
grandiflora.....	55
ABIES	43
firma.....	43
homolepis	43
Mariesii	43
Mayriana.....	43
Veitchii	43
ACANTHOPANAX	53
Sieboldianus	53
ACERACEAE.....	51
ACER	51
argutum	51
campestre	51
capillipes.....	51
crataegifolium	51
Ginnala	51
palmatum var. Matsumurae.....	52
rufinerve.....	51
saccharinum	52
AKEBIA	46
quinata.....	46
ALBIZZIA	49
Julibrissin	49
ALNUS.....	45
firma.....	45
japonica var. genuina	45
Matsumurae	45
pendula	45
tinctoria var. obtusiloba	45
AMELANCHIER	49
asiatica	49
AMORPHA	50
fruticosa	50
ANACARDIACEAE.....	51
ANONACEAE	47
AQUIFOLIACEAE	51
ARALIACEAE	53
ASIMINA.....	47
triloba	47
AUCUBA.....	53

japonica	53
B	
BERBERIDACEAE	47
BERBERIS	47
Thunbergii.....	47
BETULACEAE	45
BETULA	45
grossa	45
platyphylla.....	45
BUDDLEIA.....	54
venenifera f. Kofuji.....	54
BUXACEAE	51
BUXUS	51
japonica	51

C	
CAPRIFOLACEAE	54
CARPINUS	45
japonica	45
CARYA.....	45
Pecan	45
CASTANEA	46
Bungeana	46
crenata.....	46
gigantea	46
CEDRUS	43
deodara	43
CELASTRACEAE.....	51
CELASTRUS	51
orbiculatus.....	51
CELTIS.....	46
sinensis var. japonica	46
CEPHALOTAXACEAE	42
CEPHALOTAXUS	42
Harringtonia	42
CERCIDIPHYLLACEAE.....	46
CERCIDIPHYLLUM	46
japonicum	46
CERCIS.....	49
canadensis	49
chinensis.....	49
CHAENOMELES	48

Maulei	48
CHAMAECYPARIS	44
obtusa	44
pisifera	44
var. plumosa	44
CLETHRACEAE	53
CLETHRA	53
barbinervis	53
CORNACEAE	53
CORNUS	53
controversa	53
florida	53
officinalis	53
CORYLOPSIS	47
Gotoana	47
pauciflora	47
spicata	47
CORYLUS	45
Sieboldiana	45
CRYPTOMERIA	44
japonica	44
CUNNGHAMIA	44
lanceolata	44
CUPRESSACEAE	44
CUPRESSUS	44
Lawsoniana	44
CYDONIA	48
sinensis	48
CYTISUS	50
scoparius	50

D

DAPHNIPHYLLUM	50
macropodum	50
DESMODIUM	50
racemosum	50
DEUTZIA	47
scabra	47
f. plena	47
DIOSPYROS	54
Lotus	54
Kaki	54
virginiana	54
DISANTHUS	47
cercidifolius	47

E

EBENACEAE	54
EDGEWORTHIA	52
papyrifera	52
ELAEAGNACEAE	52
ELAEAGNUS	52
multiflora	52
umbellata	52
EMPETRACEAE	51
EMPETRUM	51
nigrum var. japonicum	51
ENKIANTHUS	53
cernus	53
Matsudai	53
ERICACEAE	53
EUCOMMIACEAE	51
EUCOMMIA	51
ulmoides	51
EUONYMUS	51
alatus	51
japonicus	51
oxyphillus	51
EUPHORBIACEAE	50
EURYA	52
japonica	52

F

FAGACEAE	46
FAGUS	46
crenata	46
FIRMIANA	52
platanifolia	52
FORSYTHIA	54
koreana	54
FRAXINUS	54
Sieboldiana	54
Spaethiana	54

G

GINKGO	42
biloba	42
GINKGOACEAE	42
GRAMINEAE	55

H

HAMAMELIDACEAE	47
HEMIPTEA	46
Davidii	46
HIBISCUS	52
syriacus	52
HYDRANGAEA	47
hirta	47
paniculata	47

I

ILEX	51
macropoda	51
pedunculosa	51
INDIGORA	50
pseado-tinctoria	50

J

JUGLANDACEAE	45
JUGLANS	45
ailanthifolia	45
rigia var. orientis	45
JUNIPERUS	44
chinensis	44
communis var. nipponica	44
rigida	44

K

KALOPANAX	53
septemobus	53
KERRIA	48
japonica	48

L

LAGERSTROEMIA	52
indica	53
LARDIZABALACEAE	46
LARIX	43
dahurica var. japonica	43
decidua	43
leptolepis	43
dahurica var. Coreana	43
LEGUMINOSAE	49
LESPEDZA	50

Buergeri	50
cuneata	50
Thunbergii	50
LIGUIDAMBARFORMOSANA	47
Styraciflora	47
LIGUSTRUM	54
japonicum	54
lucidum	54
obtusifolium	54
LILIACEAE	55
LIRIODENDRON	47
tulipifera	47
LOGANIACEAE	54
LONICERA	55
gracilipes	55
japonica	55
Morrowii	55
LYONIA	53
Neziki	53
LYTHRACEAE	52

M

MAACKIA	49
amnrensis var. Buergeri	49
MAGNOLIA	47
Kobus	47
liliflora	47
obovata	47
MAGNOLIACEAE	47
MALUS	48
cerasifera	48
Halliana	48
prumfolia var. dulcissim	48
Sieboldii	48
MALVACEAE	52
METASEQUOIA	44
glyptostoroboides	44
MORACEAE	46
MORUS	46
alba	46

O

OLEACEAE	54
----------------	----

P

PARTHENOCISSUS.....	52
Thunbergii	52
PAULOWNIA.....	54
tomentosa	54
PHOTINIA	48
glabra	48
PHYLLOSTACHYS	55
bambusoides	55
heterocycla var. pubescens	55
nigra var. Henonis.....	55
PICEA	43
excelsa	43
jezoensis	43
jezoensis var. hondoensis	43
Maximowiczii.....	43
polita.....	43
PICRAMMA.....	50
quassioides.....	50
PINACEAE	43
PINUS	43
densiflora	43
koraiensis	43
parviflora	43
pinaster	43
pumila	43
rigida	44
silvestris	43
strobilus.....	43
Thunbergii.....	43
PONCIRUS	50
trifoliata.....	50
POPULUS	45
alba	45
nigra	45
Sieboldii	45
Simonii.....	45
POURTHIAEA	48
villosa var. laevis	48
PRUNUS	48
Ansu	48
Grayana	48
incisa.....	48
Jamasakura	48
Lannesiana var. Lanniana	48
var. speciosa.....	48

Mume	48
persica	48
salicina.....	48
subhirtella	48
yedoensis.....	48
PSEUDOTSUGA	43
taxifolia	43
PTELEA	50
trifoliata.....	50
PTEROCARYA	45
rhoifolia	45
PYRACANTHA.....	49
coccinea	49
PYRUS	48
betulaefolia	48
communis var. sativa	48
montana	48
serotina	48
ussuriensis var. sinensis.....	48

Q

QUERCUS	46
acutissima	46
crispula	46
myrsinaefolia	46
serrata.....	46

R

RHAMNACEAE.....	52
RHAMNUS	52
dahurica var. nipponica	52
japonica	52
RHODODENDRON	53
Degronianum.....	53
japonicum	53
var. glaucophyllum	53
Kaempferi	53
lateritium	53
obtusum	53
Wadanum.....	53
RHUS.....	51
chinesis.....	51
trichocarpa.....	51
verniciiflua.....	51
RIBES	47

fasciculatum	47
rubrum	47
senanense	47
ROBINIA	49
Pseudo-Acacia	49
var. Bessoniana	50
var. umbraculifera	49
ROSA	49
chinensis	49
multiflora	49
Wichuraiana	49
ROSACEAE	48
RUBUS	49
microphyllus	49
Wrightii	49
RUTACEAE	50

S

SALICACEAE	45
SALIX	45
Bakko	45
Gilgiana	45
integra	45
sachalinensis	45
SAPIUM	50
sefiferum	51
SASA	55
nipponica	55
SAXIFRAGACEAE	47
SCIADOPITYS	44
verticillata	44
SCROPHULARIACEAE	54
SEQUOIA	44
sempervirens	44
SIMARUBACEAE	50
SMILAX	55
China	55
Sieboldi	55
SORBARIA	49
stellipila var. typica	49
SORBUS	49
commixta	49
SPIRAEA	49
japonica	49
nipponica var. tosaensis	49

STEPHANANDRA	49
Tanakae	49
STERCULIACEAE	52
STYRACACEAE	54
STYRAX	54
japonicum	54
SYMPLOCACEAE	54
SYMPLOCOS	54
chinensis f. pilosa	54
SYRINGA	54
vulgaris	54

T

TAXACEAE	42
TAXODIACEAE	44
TAXODIUM	43
distichum	43
TAXUS	42
cuspidata	42
THEACEAE	52
THUJA	44
occidentalis	44
orientalis	44
Standishi	44
THUJOPSIS	44
dolabrata	44
THYMELAEACEAE	52
TILIA	52
japonica	52
TILIACEAE	52
TORREYA	42
nucifera	42
TROCHODENDRACEAE	46
TROCHODENDRON	46
aralioides	46
TSUGA	43
diversifolia	43
Sieboldii	43

U

ULMACEAE	46
----------------	----

V

VACCINIUM	53
Oldhami	53

VIBURNUM	55
dilatatum	55
erosum	55
furcatum	55
phlebotrichum	55
Sargenti	55
VITACEAE	52
VITIS	52
Labrusca	52

W

WEIGELA	54
---------------	----

coraeensis	54
decora	54
WISTERIA	50
floribunda	50

Z

ZANTHOXYLUM	50
piperitum	50
schinifolium	50
ZELKOVA	46
serrata	46

4. 和 名 索 引

ア

アオイ科	52
アオキ属	53
アオキ	53
アオギリ科	52
アオギリ属	52
アオギリ	52
アオハダ	51
アオモリトドマツ	43
アカマツ	43
アキグミ	52
アケビ科	46
アケビ属	46
アケビ	46
アサノハカエデ	51
アジサイ属	47
アスナロ属	44
アスナロ	44
アメリカガキ	54
アメリカハナズオウ	49
アメリカブドウ	52
アメリカヤマナラシ	45
アンズ	48

イ

イタチハギ属	50
イタチハギ	50
イチイ科	42
イチイ属	42
イチイ	42
イチョウ科	42
イチョウ属	42
イチョウ	42
イヌエンジュ属	49
イヌエンジュ	49
イヌガヤ科	42
イヌガヤ属	42
イヌガヤ	42
イヌコリヤナギ	45
イヌザンショウ	50
イブキ	44
イボタノキ属	54

イボタノキ	54
イネ科	55

ウ

ウコギ科	53
ウコギ属	53
ウコギ	53
ウツギ属	47
ウツギ	47
ウメ	48
ウラジロハコヤナギ	45
ウラジロモミ	43
ウラジロレンゲツツジ	53
ウリカエデ	51
ウリハダカエデ	51
ウルシ科	51
ウルシ属	51
ウルシ	51
ウワミズザクラ	48

エ

エゴノキ科	54
エゴノキ属	54
エゴノキ	54
エゾノコリンゴ	48
エゾマツ	43
エニシダ属	50
エニシダ	50
エノキ属	46
エノキ	46

オ

オウガメノキ	55
オウクロウメドキ	52
オオシマザクラ	48
オウシュウアカマツ	43
オウシュウカラマツ	43
オウシュウトウヒ	43
オトコヨウヅメ	55
オニグルミ	45
オノエヤナギ	45

カ

カイガンショウ	43
カイドウ	48
カエデ科	51
カエデ属	51
カキノキ科	54
カキノキ属	54
カキ	54
カツラ科	46
カツラ属	46
カツラ	46
カナウツギ	49
カナメモチ属	48
カナメモチ	48
ガマズミ属	55
ガマズミ	55
カマツカ属	48
カマツカ	48
カヤ属	42
カヤ	42
カラコギカエデ	51
カラタチ属	50
カラタチ	50
カラマツ属	43
カラマツ	43
カリン属	48
カリン	48
カワヤナギ	45
ガンコウラン科	51
ガンコウラン属	51
ガンコウラン	51
カンボク	55

キ

キイチゴ属	49
キハギ	50
キリ属	54
キリ	54
キシマツツジ	53
キンギンボク	55

ク

グイマツ	43
クサボケ	48
クスギ	46
クマイチゴ	49

クマシデ属	45
クマシデ	45
グミ科	52
グミ属	52
クリ属	46
クリ	46
クルミ科	45
クルミ属	45
クロウメモドキ科	52
クロウメモドキ属	52
クロウメモドキ	52
クロマツ	43
クワ科	46
クワ属	46

ケ

ケヤキ属	46
ケヤキ	46

コ

コアジサイ	47
コウシンバラ	49
コウヤマキ属	44
コウヤマキ	44
コウヤミズキ	47
コウヨウザン属	44
コウヨウザン	44
コゴメウツギ属	49
コナラ属	46
コナラ	46
コノテガシワ	44
コバノガマズミ	55
コバノトネリコ	54
コブカエデ	51
コブシ	47
コフジウツギ	54
コマツナギ属	50
コマツナギ	50
ゴマノハグサ科	54
コメツガ	43

サ

ザイフリボク属	49
ザイフリボク	49
サクラ属	48
ササ属	55

サツキ	53
サトウカエデ	52
サトザクラ	48
サルスベリ属	52
サルスベリ	53
サルトリイバラ	55
サワグルミ属	45
サワグルミ	45
サワフタギ	54
サワラ	44
サンシュユ	53
サンショウ属	50
サンショウ	50

シ

シオジ	54
シオデ属	55
シダレイトスギ属	44
シナグリ	46
シナナシ	48
シナノキ科	52
シナノキ属	52
シナノキ	52
シノビヒバ	44
シモツケ属	49
シモツケ	49
シモニドロ	45
ジャクナゲ	53
シラカシ	46
シラキ属	50
シラカンパ属	45
シラカンパ	45
シラベ	43
シロドウダン	53
ジンチョウゲ科	52

ス

スイカズラ科	54
スイカズラ属	55
スイカズラ	55
スイショウ属	43
スギ科	44
スギ属	44
スギ	44
スグリ属	47

スグリ	47
ストロブマツ	44
スノキ属	53
ズミ	48
スモモ	48

セ

セイヨウナシ	48
セコイヤ属	44
センベルセコイヤ	44

ソ

ソメイヨシノ	48
ソヨゴ	51

タ

タニウツギ属	54
タンバグリ	46

チ

チチブドウダン	53
チョウセンカラマツ	43
チョウセンマツ	43
チョウセンレンギョウ	54
チントウトゲナシニセアカシヤ	50

ツ

ツガ属	43
ツガ	43
ツクパネウツギ属	55
ツゲ科	51
ツゲ属	51
ツゲ	51
ツタ属	52
ツタ	52
ツツジ科	53
ツツジ属	53
ツノハシバミ	46
ツバキ科	52
ツリバナ	51
ツルウメモドキ属	51
ツルウメモドキ	51

テ

テウチグルミ.....	45
テリハノイバラ.....	49

ト

トウグワ.....	46
トウゴクミツバツツジ.....	53
トウダイグサ科.....	50
ドウダンツツジ属.....	53
トウネズミモチ.....	54
トウヒ属.....	43
トウヒ.....	43
トガサワラ属.....	43
トゲナシニセアカシヤ.....	49
トサシモツケ.....	49
トサミズキ属.....	47
トサミズキ.....	47
トチュウ科.....	51
トチュウ属.....	51
トチュウ.....	51
トドマツ.....	43
トネリコ属.....	54

ナ

ナシ属.....	48
ナツグミ.....	52
ナツハゼ.....	53
ナナカマド属.....	49
ナナカマド.....	49
ナンキンハゼ.....	51

ニ

ニオイヒバ.....	44
ニガイチゴ.....	49
ニガキ科.....	50
ニガキ属.....	50
ニガキ.....	50
ニシキウツギ.....	54
ニシキギ科.....	51
ニシキギ属.....	51
ニシキギ.....	51
ニセアカシヤ.....	49
ニホンナシ.....	48
ニレ科.....	46

ヌ

ヌスビトハギ属.....	50
ヌスビトハギ.....	50
ヌルデ.....	51

ネ

ネジキ属.....	53
ネジキ.....	53
ネズ.....	44
ネズコ属.....	44
ネズコ.....	44
ネズミモチ.....	54
ネムノキ属.....	49
ネムノキ.....	49

ノ

ノイバラ.....	49
ノリウツギ.....	47

ハ

ハイノキ科.....	54
ハイノキ属.....	54
ハイマツ.....	43
ハギ属.....	50
ハコネウツギ.....	54
ハコヤナギ属.....	45
ハシドイ属.....	54
ハシバミ属.....	45
ハチク.....	55
バッコヤナギ.....	45
ハナズオウ属.....	49
ハナズオウ.....	49
ハナヅノツクバネウツギ.....	55
ハナミズキ.....	53
バラ科.....	48
バラ属.....	49
ハリエンジュ属.....	49
ハリギリ属.....	53
ハリギリ.....	53
ハリゲヤキ属.....	46
ハリゲヤキ.....	46
ハリモミ.....	43
ハンテンボク.....	47
ハンノキ科.....	45
ハンノキ属.....	45
ハンノキ.....	45

パンレイシ科.....47

ヒ

ヒガンザクラ.....48

ヒサカキ属.....52

ヒサカキ.....52

ヒッコリイ属.....45

ヒノキ科.....44

ヒノキ属.....44

ヒノキ.....44

ヒマラヤスギ属.....43

ヒマラヤスギ.....43

ヒメコマツ.....43

ヒメバラモミ.....43

ヒメヤシヤブシ.....45

ビャクシン属.....44

ヒュウガミズキ.....47

ビラカンサ属.....49

ビラカンサス.....49

フ

フウ属.....47

フサスグリ.....47

フジ属.....50

フジ.....50

フジウツギ科.....54

フジウツギ属.....54

ブドウ科.....52

ブドウ属.....52

ブナ科.....46

ブナ属.....46

ブナ.....46

フヨウ属.....52

ヘ

ペイヒ.....44

ペイマツ.....43

ペカン.....45

ホ

ホザキナナカマド属.....49

ホザキナナカマド.....49

ホボウ属.....47

ホボウ.....47

ホオノキ.....47

ボケ属.....48

ホソエカエデ.....51

ホップノキ属.....50

ホップノキ.....50

マ

マサキ.....51

マダケ属.....55

マダケ.....55

マツ科.....43

マツ属.....43

マメ科.....49

マメガキ.....54

マメザクラ.....48

マルバノキ属.....47

マルバノキ.....47

マンサク科.....47

マンシュウマメナシ.....48

ミ

ミカン科.....50

ミズキ科.....53

ミズキ属.....53

ミズキ.....53

ミズナラ.....46

ミズメ.....45

ミソハギ科.....52

ミツマタ属.....52

ミツマタ.....52

ミヤギノハギ.....50

ミヤコザサ.....55

ミヤマネズ.....44

ム

ムクゲ.....52

ムラサキハシドイ.....54

メ

メギ科.....47

メギ属.....47

メギ.....47

メタセコイヤ属.....44

メタセコイヤ.....44

メドハギ.....50

モ

モウソウチク.....	55
モクセイ科.....	54
モクレン科.....	47
モクレン属.....	47
モクレン.....	47
モチノキ科.....	51
モチノキ属.....	51
モミ属.....	43
モミ.....	43
モミジバフウ.....	47
モモ.....	48

ヤ

ヤエウツギ.....	47
ヤシヤブシ.....	45
ヤナギ科.....	45
ヤナギ属.....	45
ヤハズハンノキ.....	45
ヤブサンザシ.....	47
ヤマウグイスカグラ.....	55
ヤマウルシ.....	51
ヤマガシユウ.....	55
ヤマグルマ科.....	46
ヤマグルマ属.....	46
ヤマグルマ.....	46
ヤマザクラ.....	48
ヤマツツジ.....	53
ヤマナシ.....	48

ヤマナラシ.....	45
ヤマハンノキ.....	45
ヤマブキ属.....	48
ヤマブキ.....	48
ヤマモミジ.....	52

ユ

ユキノシタ科.....	47
ユズリハ属.....	50
ユズリハ.....	50
ユリ科.....	55
ユリノキ属.....	47

ワ

ワリンゴ.....	48
-----------	----

ラ

ラクウショウ.....	43
-------------	----

リ

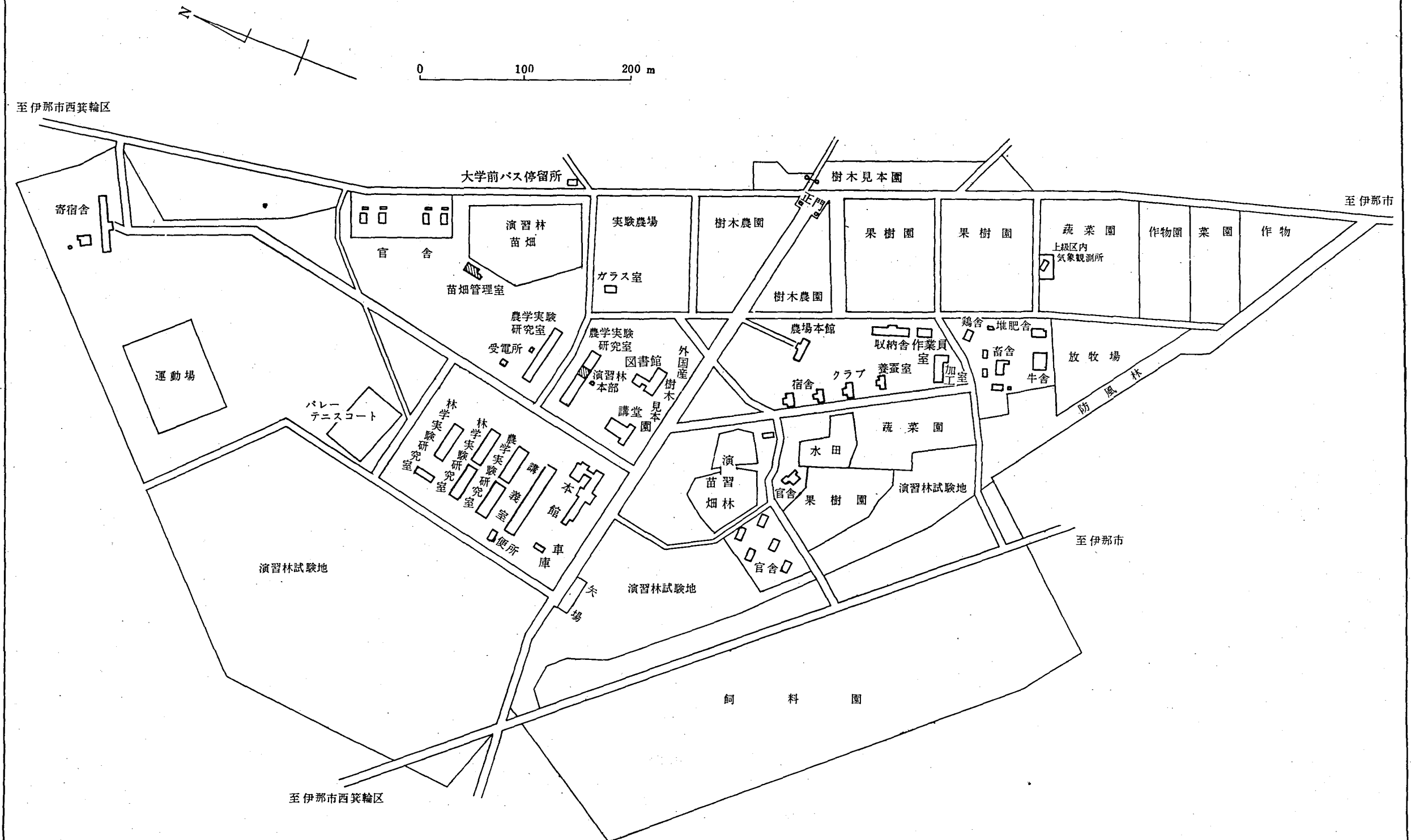
リキダマツ.....	44
リョウブ科.....	53
リョウブ属.....	53
リョウブ.....	53
リンゴ属.....	48

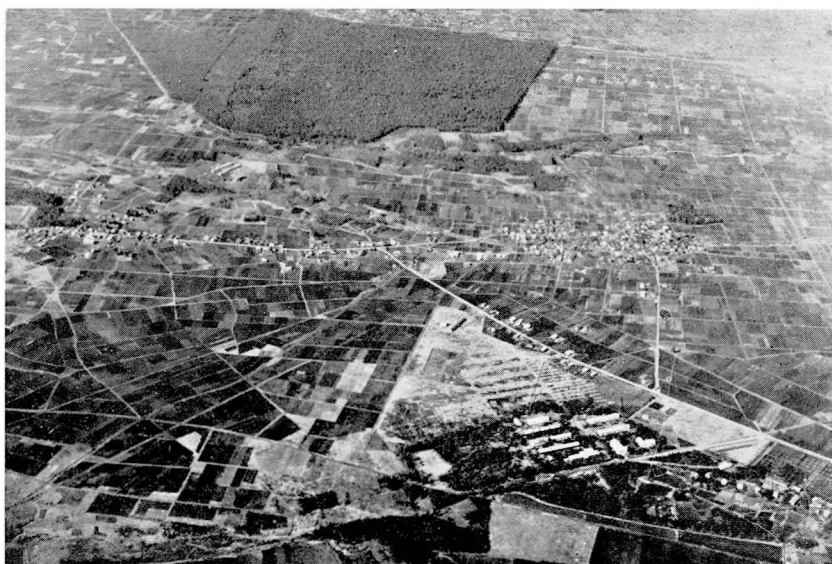
レ

レンギョウ属.....	54
レンゲツツジ.....	53

上伊那郡 南箕輪村 8.304 /1
面積 51町9反8畝2步 (155.942 坪)

面積 51町9反8畝2步 (155.942 坪)





農学部構内の鳥瞰 (30.4)
上方、大芝原のアカマツ人工造林地



構内試験地の一部 (32.2)
上木アカマツ，下木ヒノキ



構内試験地の一部 (32.2)
アカマツ 15年生林分