

上田周辺の今昔



上田市遠望 小牧山より (昭和55年)



上田駅 改築当時 (昭和40年)



上田飛行場 (昭和8年)



原町すずらん通り (昭和13年)



上田公園前二の丸通り
(平成2年)



常田通り(2) 校門前から大宮社を望む



常田通り(1)



ネオンの影 (昭和8年)



ビリヤード (昭和8年頃)



夜泣きそば (昭和8年)



近頃の袋町 (昭和56年)



夜の松尾町 (昭和55年)



駅前通り 駅前より原町方面を望む

市役所通り 手前のビルはNTT、
その奥に見えるのが現市役所ビル
(平成2年)



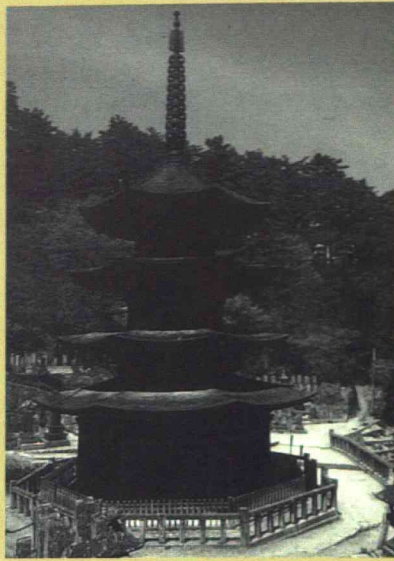
上田橋の下で 製糸教婦養成科生徒達
(昭和初期)

小牧橋 川西線の交通渋滞解消
のため上田橋上流にかけられた
(昭和63年)

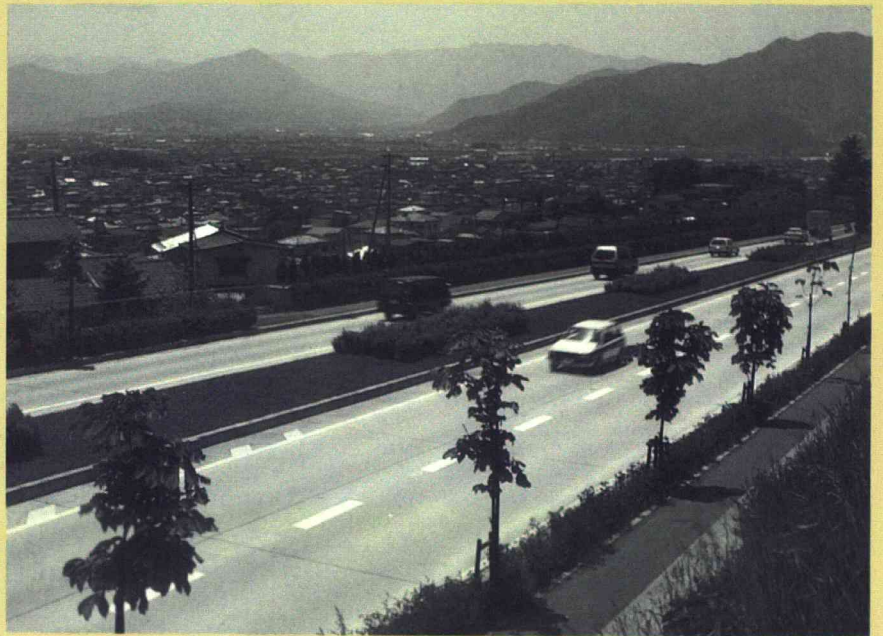




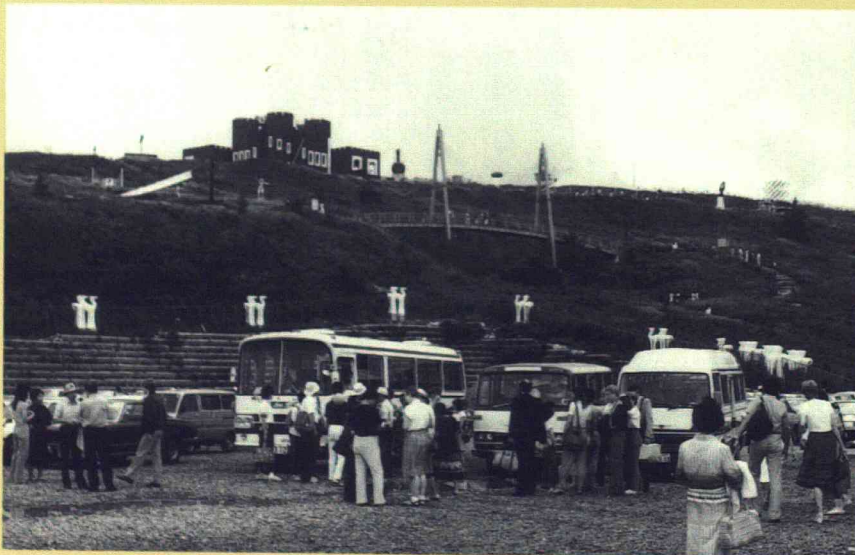
生島足島神社



安楽寺八角三重塔 八角型をした国内でもめずらしい塔 県内四つの国宝(善光寺、松本城、大法寺)中の一つ



上田バイパス 旧市内、産業道路などの交通緩和のため、新たに太郎山のふもとに開通したバイパス(平成2年)



美ヶ原高原 高原に散在する彫刻群をもつ美術館