

上田蠶絲專門學校一覽

昭和十二年

校

歌

一、御國の爲にますらをが、

蠶絲の道を究めつゝ、

富の基を開かむと、

つくす誠のあと見よや。

二、夜を日につげる勞働に、

身にしむ汗は世をすくふ、

神の恵ぞやごるなる、

深き同情の涙にて。

三、都の花は見ずもあれ、

千曲の川に光る月の、

吾等は徳を一にして、

清きその名を歌はれむ。

四、御國の爲にますらをが、

蠶絲の道を究めつゝ、

富の基を開かむと、

つくす誠のあと見よや。

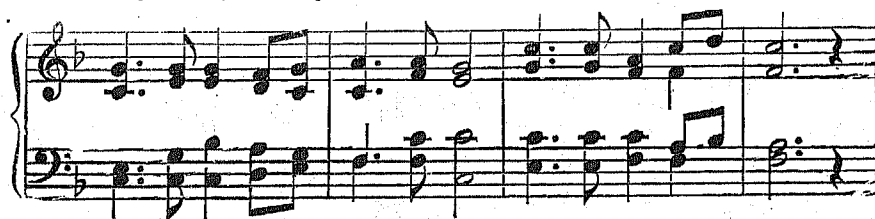
♩ = 96



ミよミカ
クをやく
ニひこに
ノにノの
タつハた
メげナめ
ニるハに
マはミま
スナズす
ラらモら
ヲきアを
— — —
かにレが



トかワと
— — レ —
ミみヲみ
ノのハの
モめトも
トぐ — と
キみクゐ
ヲぞヲを
ヒやイひ
ラどツら
かるニか
ムなシむ
— — —
とるテと



サみチさ
ンにクン
シしまし
ノむノの
— — —
ミあかみ
チせハち
ヲはニを
キよテき
ハをルは
メすツめ
ツくキつ
— — —
ツふソつ



ツふキつ
クかヨク
スキギす
マなソま
コさノこ
トげナと
ノのヲの
アなウあ
トみタと
ミだハみ
ヨにレよ
— — —
やてムや

上田蠶絲專門學校一覽

目次

第一 學年曆	一
第二 沿革略	二
第三 土地建物表	九
一 土地坪數增減表	九
二 建物坪數增減表	一〇
第四 法令	一四
一 文部省直轄諸學校官制抄	一四
二 高等官官等俸給令抄	一八
三 判任官俸給令抄	二二

第五 規 則

四	奏任文官及判任官ノ優遇ニ關スル件	二三
五	文部省直轄諸學校教官俸給ノ支給ニ關スル件	二四
六	官吏服務規律	二五
七	文部省直轄諸學校長特別任用規程	二八
八	文部省直轄諸學校長職務規程	二八
九	專門學校令抄	二九
十	實業學校令抄	三〇
十一	實業學校教員養成規程	三一
十二	文部省直轄學校外國人特別入學規程	三五
十三	學校身體檢查規程	三六
十四	教員無試驗檢定ニ關スル指定學校名及學科目抄	四九
第五 規 則		五〇
一 上田蠶絲專門學校規則		五〇
第一章 總則		五〇

一 上田蠶絲專門學校製絲教婦養成科規程

第二章	學科課程	五一
第三章	學年、學期及休業日	五八
第四章	入學、在學、退學及處罰	五八
第五章	修業及卒業	六四
第六章	入學檢定料、授業料、實習、實驗費	六五
第七章	研究生	六八
第八章	選科生	六九
第九章	寄宿舍	七〇
第一章	總則	七二
第二章	學科課程	七三
第三章	入學及在學	七四
第四章	卒業	七六
第五章	授業料	七六

第六 上田蠶絲專門學校諸規程

一	校務分掌規程	八一
二	職員服務規程	八六
三	校醫服務規程	八八
四	宿直規程	八九
五	物品會計規程細則	九一
六	成績考查規程	九七
七	學生生徒心得	九九
八	總代規程	一〇二
九	學生制服規程	一〇三
十	寄宿舍規程	一一〇
十一	寄宿舍細則	一一一
十二	通學規程	一二〇
十三	授業料規程	一二一

十四 傭人規程……………一二二

十五 非常手配規程……………一二四

十六 參觀規程……………一二六

第七 職員……………一二七

第八 學生生徒……………一三六

一 學生氏名……………一三六

二 生徒氏名……………一四八

三 學生地方別……………一四九

四 學生出身學校別……………一五三

五 學生修業學校別……………一六三

六 入學志願者及入學者修業學校別……………一六三

七 學生生徒年齡調……………

第九 卒業者及修業者……………一七三

一	卒業者氏名	一七三
二	修業者氏名	二一二
三	製絲教婦養成科卒業者氏名	二一九
四	卒業者及修業者年次別	二二一
五	卒業者本籍就職、地方別	二二三
六	卒業者職業別	二二六

附 錄

一	上田蠶絲專門學校校友會規則	二二八
二	昭和十二年度校友會役員	二三二
三	庇宇亭使用規則	二三六

上田蠶絲專門學校一覽

第一學年 曆

四月一日	第一學期始	九月一日	第二學期始	一月一日	第三學期始
四月三日	神武天皇祭	九月十日	夏季休業終	一月一日	新年拜賀式
四月十日	春季休業終	秋分日	秋季皇靈祭	一月十日	冬季休業終
四月十七日	開校記念日	十月十七日	神嘗祭	二月十一日	紀元節
四月二十九日	天長節	十月第三日曜日	運動會	三月六日	地久節
五月二十七日	海軍記念日	十一月三日	明治節	三月十日	陸軍記念日
八月一日	夏季休業始	十一月廿三日	新嘗祭	三月十五日	本校卒業式
八月三十一日	第一學期終	十二月廿五日	大正天皇祭	春分日	春季皇靈祭
		十二月卅一日	冬季休業始	三月二十五日	春季休業始
			第二學期終	三月三十一日	第三學期終

第二 沿革 略

明治四十三年

三月二十六日本校ノ設置ヲ公布セラル

八月十三日文部省視學官針塚長太郎校長ニ任セラル

八月二十五日本校ノ位置ヲ長野縣小縣郡上田町トシ明治四十四年四月ヨリ授

業ヲ開始スル旨告示セラル

十二月十三日規則制定ノ件認可セラル

十二月十四日本校規程ヲ公布セラル

十二月十四日甲種程度ノ實業學校卒業者但シ(志望學科ト同種類若クハ類似ノ

學科ヲ修メタル者ニ限ルヲ)本校ノ入學ニ關シ中學卒業者ト同等以上ノ學力

ヲ有スル者ト指定セラル

明治四十四年

二月二十一日本校ノ事務ハ同月二十四日ヨリ長野縣小縣郡上田町ノ本校内ニ

於テ取扱フ旨告示セラル

四月十一日勅語謄本下賜セラル

四月十七日始業式ヲ舉行ス

四月十八日入學宣誓式ヲ舉行ス文部省實業學務局長眞野文二臨席セラル

四月十九日授業ヲ開始ス

六月十二日 聖上 皇后兩陛下ノ御眞影竝ニ教育ニ關スル 御親署ノ勅語ヲ
下賜セラル

六月二十三日校友會發會式ヲ舉行ス

大正二年

十月十五日開校式ヲ舉行ス針塚校長ノ式辭、建築課長ノ報告、文部大臣、長野縣知事、直轄諸學校長等ノ祝詞アリ來賓ハ文部大臣代理松浦文部省専門學務局長
依田長野縣知事、大島第八高等學校長外五百餘名ナリ

大正四年

四月二十五日山階宮義麿王殿下中央幼年學校ノ職員生徒ト御來校御參觀遊ハ

サル

十月二十五日 聖上陛下ノ御眞影下賜セラル

大正五年

十月二十一日 皇后陛下ノ御眞影皇太子殿下御影下賜セラル

大正八年

五月一日 絹絲紡績科新設

七月七日 皇太子裕仁殿下行啓高等官ニ拜謁仰付ラレ校庭ニ「ヒマラヤシーダ」御手植遊ハサル

大正九年

十月二十七日 開校十年記念祝賀式ヲ舉行ス針塚校長ノ式辭、文部大臣、長野縣知事、直轄學校長、長野縣選出ノ衆議院議員等ノ祝詞アリ來賓ハ中橋文部大臣、赤星長野縣知事、下山米澤高等工業學校長、茨木松本高等學校長、山邊佐藤ノ衆議院議員外一千餘名ナリ

大正十一年

十月二十六日開校十周年記念事業トシテ卒業生協賛會ノ主催ニ係ル
奉安殿新築セラル

大正十二年

六月十八日職員學生ノ寄附金ニナル蠶靈供養塔建設セリ

大正十四年

十一月二十一日開校十五周年記念高等大講演會ヲ開催ス

昭和三年

十月九日 聖上 皇后兩陛下御眞影下賜セラル

昭和六年

二月五日 聖上 皇后兩陛下御眞影奉還

二月五日 聖上 皇后兩陛下御眞影下賜セラル

五月二十六日製絲敎婦養成科新設

昭和九年

四月一日絹絲紡績科ヲ絹紡織科ト改稱

昭和十年

十月二十一日開校二十五周年記念祝賀式舉行及記念事業トシテ針塚校長壽像

竝會館ヲ建設セリ

昭和十一年

十一月二十二日高松宮宣仁親王殿下御台臨遊サル

附、職員定員異動表

年 月 日	校 長	教 授	助 教 授	書 記	助 手
昭和十年三月二十六日	一	四	四	三	
昭和十年三月三十一日	一	六	四	四	
昭和十年五月二十九日	一	一四	一〇	五	
大正二年六月十三日	一	一三	一〇	五	
大正七年七月二十日	一	一四	九	五	

入學、卒業式、運動會表

大正八年十二月五日	一	一六	九	六	
大正十四年四月一日	一	一六	八	六	
大正十四年六月三日	一	一六	八	七	
大正十五年七月五日	一	一七	九	七	
昭和二年三月廿七日	一	一七	九	七	二
昭和七年三月廿七日	一	一七	八	七	一

年次	入學式			卒業式			運動會		
	月	日	回數	月	日	回數	月	日	回數
明治四十四年	四	一八	一						
同 四十五年	四	一六	二						
大正二年	四	一	三						
同 三年	四	一三	四	三	二	一	一〇	一	九
同 四年	四	一三	五	三	二	二			

同	五年	四、一二	六	三、二一	三	一〇、一五	二
同	六年	四、一四	七	三、二一	四		
同	七年	四、一二	八	三、二一	五	一〇、八	三
同	八年	四、一九	九	三、一五	六	一〇、五	四
同	九年	四、一三	一〇	三、一五	七	一〇、二一	五
同	十年	四、一二	一一	三、一五	八	一〇、一六	六
同	十一年	四、一二	一二	三、一五	九	一〇、一五	七
同	十二年	四、一二	一三	三、一五	一〇	一〇、一五	八
同	十三年	四、一二	一四	三、一五	一一	一〇、一九	九
同	十四年	四、一三	一五	三、一五	一二	一〇、一八	一〇
同	十五年	四、一三	一六	三、一五	一三	一〇、一七	一一
昭和	二年	四、一二	一七	三、一五	一四	一〇、一六	一二
同	三年	四、一二	一八	三、一五	一五	一〇、二二	一三
同	四年	四、一二	一九	三、一五	一六	一〇、二一	一四
同	五年	四、一二	二〇	三、一五	一七	一〇、一九	一五
同	六年	四、一三	二一	三、一五	一八	一〇、一八	一六

第三 土地建物表

一、土地坪數增減表

同	七年	四、一二	二二	三、一五	一九	一〇、一七	一七
同	八年	四、一二	二三	三、一五	二〇	一〇、一五	一八
同	九年	四、一二	二四	三、一五	二一	一〇、二一	一九
同	十年	四、一二	二五	三、一五	二二	一〇、二三	二〇
同	十一年	四、一二	二六	三、一五	二三	一〇、一八	二一
同	十二年	四、一三	二七	三、一五	二四		

年 月 日	摘 要	增 加	減 少	累 計
明治四十四年三月二十七日	創立ノ際敷地	二五、七五五坪		二九、五七一
大正三年三月二十七日	買 入	三、八一六		三〇、二六二
大正五年十二月二十七日	同	六九一		三一、〇一九
大正十三年二月十三日	同	七五七		三二、三三四
大正十五年三月三十日	同	一、三一五		

昭和八年四月二十六日	寄附	一、〇七六	三三、四一〇
昭和十二年二月十五日	同	八一〇	三四、二二〇
昭和十二年三月三十一日	實測上増	三七	三四、二五七
總計		三四、二五七	

一、建物坪數增減表

年 月 日	摘 要				
		新築	増築	減少	累計
明治四十四年十一月九日	創立當時	延一、二四三、七三四坪	延建坪	延建坪	延建坪
明治四十四年十二月廿七日	同	延一、六〇五、四〇一坪	延建坪	延建坪	延建坪
明治四十五年五月三十日	乾藪場、貯炭庫	延三六四、〇〇〇坪	延三七四、〇〇〇坪	延一、六二六、七三四坪	延一、九九九、四〇一坪
大正元年八月七日	雨天體操場及銃器置場所	延九、〇〇〇坪	延二、〇八八、四〇一坪	延一、七五五、七三四坪	延二、〇六八、四〇一坪
大正二年三月二十六日	物置	延二五〇、〇〇〇坪	延二五〇、〇〇〇坪	延一九五九、七三四坪	延二、三三三、四〇一坪
大正二年五月九日	飼育實驗室其他	延二四、〇〇〇坪	延二四、〇〇〇坪	延一九八三、七三四坪	延二、三五五、七九九坪
大正二年五月九日	飼育實驗室其他	延二五一、六二五坪	延二五一、六二五坪	延二、三五五、七九九坪	延二、五九八、〇二六坪

大正二年十月十二日	顯微鏡室其他	九四、一六六			二、三三九、五三二
大正三年二月六日	第二製絲工場			一二六、五〇〇 一二六、五〇〇	二、二〇三、〇三二 二、五六五、六九三
大正三年十二月四日	同	一六〇、七五〇 一六〇、七五〇			二、三六三、七七五 二、七二六、四四三
大正四年一月二十四日	寄宿舍	三三五、〇〇〇 四八一、〇〇〇			二、六八六、七七五 三、二〇七、四四三
大正四年九月二十日	寄宿舍附屬建物	一六、五〇〇 一六、五〇〇			二、七〇五、二七五 三、二二三、九四三
大正五年十月二十日	生物學教室及製圖教室	二五、四五〇 一五、四五〇			二、八二〇、七三三 三、三三九、三〇三
大正六年九月二十五日	工場増築トランプトチャン バー付物置	一八、二五〇 一八、二五〇			二、八三八、九七五 三、三五七、六四三
大正九年九月二十五日	紡績工場	一一二、二五〇 一一二、二五〇			二、九五二、二二五 三、四六九、八九三
大正十年二月十七日	紡績實驗室及第二製圖室	九、五四八 一三、一一七			三、〇四三、七七三 三、六〇一、〇〇九
大正十一年八月二十九日	第二製圖室		六四、二五〇 一一二、三七五		三、一〇七、〇二三 三、七三三、三八四
大正十一年十月二十六日	御眞影奉安殿	二、四〇〇 二、四〇〇			三、一〇九、四二三 三、七五、七八四
大正十二年四月三十日	物理化學實驗室	一三〇、〇〇〇 一三〇、〇〇〇			三、二三九、四二三 三、八四五、七八四
同	物理教室		九、〇〇〇 九、〇〇〇		三、二四八、四二三 三、八五四、七八五

大正十三年六月十七日	瓦斯消毒室	九、三八五		三、二五七、八〇八
大正十四年四月八日	病理實驗室		一四、〇〇〇	三、八六四、一六九
同	冷藏庫	一八、四五〇 一八、四五〇		三、二七一、八〇八
大正十五年三月三十一日	機械室及物置	一、〇〇〇 一、〇〇〇	五、〇〇〇	三、九二〇、二五八
大正十五年十一月二十七日	藥品庫	一、〇〇〇 一、〇〇〇		三、八九六、六一九
同	機械室	三〇、〇〇〇 三〇、〇〇〇		三、三〇七、二五八
同	物置其他	四九、〇〇〇 四九、〇〇〇	一、〇〇〇	三、九一三、六一九
大正十五年十二月十六日	機械製絲場增築		一、〇〇〇	三、三九八、二五八
昭和二年一月十二日	蠶絲化學工場及實驗室	一一〇、五〇〇 二二、〇〇〇		四、〇〇四、六一九
昭和二年九月二十七日	圖書閱覽室	五、〇〇〇 五、〇〇〇		三、三九九、二五八
昭和三年十月二十五日	人造絹絲製造室	一六、〇〇〇 一六、〇〇〇		四、〇〇五、六一九
昭和三年十二月四日	養蠶室附屬火焚場			三、五〇九、七五八
昭和三年十二月二十四日	銃器室	三〇、〇〇〇 三〇、〇〇〇		四、二六六、六一九

昭和四年一月三十日	養蠶室 附屬火焚場	九、〇〇〇		三、六三三、〇〇八
同	蕨 薊 室	三五、〇〇〇		五、三三九、八六九
昭和四年三月三十一日	乾 薊 室	三五、〇〇〇		三、六五八、〇〇八
昭和四年三月三十一日	乾 薊 室	三六、〇〇〇		四、三三四、八六九
昭和四年三月三十一日	講 堂	一〇八、〇〇〇		四、四一〇、八六九
昭和四年三月三十一日	講 堂	一〇八、〇〇〇		三、八〇三、〇〇八
昭和五年十二月十五日	生 理 實 驗 室	五六、七八八		四、五一八、八六九
昭和五年十二月十五日	生 理 實 驗 室	五六、七八八		三、八五八、七六六
同	附 屬 貯 桑 室	五七、七八八		四、五七五、六二七
同	附 屬 貯 桑 室	三、〇〇〇		三、八六一、七六六
同	附 屬 貯 桑 室	三、〇〇〇		四、五七六、六二五
昭和五年十二月二十日	下 足 外 套 置 場	二四、八三〇		三、八八六、五九六
昭和五年十二月二十日	下 足 外 套 置 場	二四、八三〇		四、六〇三、四五七
昭和六年十月二十八日	人 造 絹 絲 研 究 室	八、〇〇〇		三、八九四、五九六
昭和六年十月二十八日	人 造 絹 絲 研 究 室	八、〇〇〇		四、六一一、四五七
昭和六年十二月三日	書 庫	二〇、九九〇		三、九一五、五八六
昭和六年十二月三日	書 庫	四〇、九八〇		四、六五二、四三七
昭和七年九月二十日	人 造 絹 絲 研 究 室		一二、五〇〇	三、九二八、〇八六
昭和七年九月二十日	人 造 絹 絲 研 究 室		一二、五〇〇	四、六六四、九三七
昭和八年三月三十一日	自 動 車 庫	一四、五〇〇		三、九四二、五八六
昭和八年三月三十一日	自 動 車 庫	一四、五〇〇		四、六七九、四三七
昭和八年十一月九日	絹纖維化學處理研究室	二一、〇〇〇		三、九六三、五八六
昭和八年十一月九日	絹纖維化學處理研究室	二一、〇〇〇		四、六七九、四三七
昭和九年四月二十三日	アンモニアコンプレッサ 室、乾薊室附屬		六、七六〇	三、九七〇、二四六
昭和九年四月二十三日	アンモニアコンプレッサ 室、乾薊室附屬		六、七六〇	四、六八六、一九七

昭和十年三月十九日	製絲教婦養成科教室	六八、〇〇〇			四、〇三八、二四六
昭和十年十一月十五日	會館	五四、七四〇			四、七四〇、一九七
昭和十一年三月三日	蠶種人工孵化室	八四、一六〇			四、〇九二、九八六
同	生絲倉庫	一一、〇〇〇			四、八三八、三五七
同	栽桑室	一六、五〇〇			四、一〇三、九八六
昭和十二年三月十五日	スキール小屋	二一、〇〇〇			四、八四九、三五七
		二〇、〇〇〇			四、一三〇、四八六
		二〇、〇〇〇			四、八八〇、八五七
		二二、五〇〇			四、一四〇、四八六
		二二、五〇〇			四、九〇〇、八五七
		二二、五〇〇			四、一六三、九八六
		二二、五〇〇			四、九二四、三五七

第四法

令

一、文部省直轄諸學校官制抄

(明治二十六年勅令第百三十六號、明治四十五年五月二十九日勅令第百三十號ヲ以テ改正)

第一條 文部省直轄諸學校ハ左ノ如シ

- 東京女子高等師範學校
- 奈良女子高等師範學校
- 東京農業教育專門學校
- 盛岡高等農林學校
- 鹿兒島高等農林學校
- 上田蠶絲專門學校

東京高等蠶絲學校	京都高等蠶絲學校	鳥取高等農業學校
三重高等農林學校	宇都宮高等農林學校	岐阜高等農林學校
宮崎高等農林學校	千葉高等園藝學校	東京高等農林學校
長崎高等商業學校	山口高等商業學校	小樽高等商業學校
名古屋高等商業學校	福島高等商業學校	大分高等商業學校
彥根高等商業學校	和歌山高高等商業學校	橫濱高等商業學校
高松高等商業學校	高岡高等商業學校	第一高等學校
第二高等學校	第三高等學校	第四高等學校
第五高等學校	第六高等學校	第七高等學校造士館
第八高等學校	新潟高等學校	松本高等學校
山口高等學校	松山高等學校	水戸高等學校
山形高等學校	佐賀高等學校	弘前高等學校
松江高等學校	東京高等學校	大阪高等學校
浦和高等學校	福岡高等學校	靜岡高等學校

高知高等學校

姫路高等學校

廣島高等學校

富山藥學專門學校

熊本藥學專門學校

京都高等工藝學校

名古屋高等工業學校

熊本高等工業學校

米澤高等工業學校

桐生高等工業學校

横濱高等工業學校

廣島高等工業學校

金澤高等工業學校

仙臺高等工業學校

明治專門學校

東京高等工藝學校

神戸高等工業學校

濱松高等工業學校

德島高等工業學校

長岡高等工業學校

福井高等工業學校

山梨高等工業學校

秋田鑛山專門學校

東京高等商船學校

神戸高等商船學校

函館高等水產學校

東京外國語學校

大阪外國語學校

東京高等齒科醫學校

東京美術學校

東京音樂學校

東京盲學校

東京聾啞學校

第六條 文部省直轄諸學校ニ左ノ職員ヲ置ク

校長

教授

生徒主事

助教授

書記

生徒主事補

前項職員ノ外文部省直轄諸學校職員定員令ノ定ムル所ニ依リ助手ヲ置クコトヲ得

第七條 校長ハ勅任又ハ奏任トス文部大臣ノ命ヲ承ケ校務ヲ掌理シ所屬職員ヲ

監督ス

第八條 教授ハ勅任又ハ奏任トシ助教授ハ判任トス生徒ノ教育ヲ掌ル

第九條 文部省直轄諸學校職員定員令ニ於テ生徒主事ノ專任定員ヲ配置シタル

學校ノ生徒主事ハ奏任トシ其ノ他ノ學校ノ生徒主事ハ當該學校ノ奏任教官ノ中ヨリ文部大臣之ヲ補ス

生徒主事ハ校長ノ指揮ヲ承ケ專ラ生徒ノ訓育ヲ掌ル

第十條 書記ハ判任トス上官ノ命ヲ承ケ庶務會計ニ從事ス

第十條ノ二 文部省直轄諸學校職員定員令ニ於テ生徒主事補ノ專任定員ヲ配置シタル學校ノ生徒主事補ハ判任トシ其ノ他ノ學校ノ生徒主事補ハ當該學校ノ判任教官ノ中ヨリ文部大臣之ヲ命ス

生徒主事補ハ上官ノ命ヲ承ケ生徒主事ノ職務ヲ助ク

第十條ノ三 助手ハ判任トス教授又ハ助教教授ノ指揮ヲ承ケ授業及實驗ノ補助ニ從事ス

第十七條 專任教官中其ノ學校所設ノ某學科ヲ擔任スヘキ者ヲ得サル場合ニ於テハ兼任教官ヲ置キ若ハ學校長ニ於テ特ニ文部大臣ノ許可ヲ得テ臨時ニ講師ヲ囑託シ其ノ學科ノ授業ヲ擔任セシムルコトヲ得

第十九條 文部大臣ハ校務上ノ須要ニ依リ學校ニ商議委員會ヲ設クルコトアルヘシ其ノ委員ハ文部大臣之ヲ命ス

二、高等官官等俸給令抄

(明治四十三年三月二十
六日勅令第三百三十四號)

第一條 親任式ヲ以テ敍任スル官ヲ除クノ外高等官ヲ分テ九等トス親任式ヲ以

テ敍任スル官及一等官二等官ヲ勅任官トシ三等乃至九等官ヲ奏任官トス

第四條 初メテ高等文官ニ任セラル、者ノ官等ハ六等以下トス

高等文官ニシテ退官シタル者再ヒ高等文官ニ任セラル、場合ニ於テハ其ノ官等ハ前官ノ官等以下トス但シ前官官等在職年數二年ヲ超エタル者ハ前官ノ官等ニ一等ヲ進ムルコトヲ得

前官ノ官等七等以下ナルトキハ前項ノ規定ニ拘ラス陞シテ六等官ニ至ルコトヲ得

第五條 高等文官ノ官等ハ別ニ進級ノ例ヲ定メタルモノ及七等以下ノモノヲ除キ在職二年ヲ超ユルニ非サレハ陞敍スルコトヲ得ス

第九條 勅任文官(親任式ヲ以テ敍任スル文官ヲ除ク)ニシテ五年以上其ノ官ノ最高俸ヲ受ケテ在職シ功績顯著ナル者ニハ特ニ六百圓以内ノ年功加俸ヲ給スルコトヲ得

第十條 文部省直轄諸學校教授ニシテ五年以上高等官三等ニアリ功績アル者ハ通シテ七十七人ヲ限リ高等官二等ニ陞敍スルコトヲ得但シ各校二人ヲ超ユ

ルコトヲ得ス

第十二條 奏任文官ノ俸給ハ別ニ定ムルモノヲ除クノ外別表第二表各號ノ一ニ依ル

第十九條 別表第二表第一號ニ依ル諸官左ノ如シ(抄)

文部省直轄諸學校教授

第二十三條 高等文官死亡シタルトキハ在職最終年俸三分ノ一ノ額ニ相當スル死亡賜金ヲ其ノ遺族ニ給ス

第二十四條 年俸ハ十二分シテ毎月之ヲ支給ス

第二十五條 俸給ハ新任増俸減俸トモ總テ發令ノ翌日ヨリ計算ス

休職又ハ待命ヲ命セラレ年俸全額ヲ給セサル場合ハ減俸ト看做シ前項ノ規定ヲ適用ス

第二十七條 廢官退官退職及死亡ノトキハ年俸ヲ月割計算トシ當月分ノ全額ヲ給ス

第二十八條 休職廢官退官ノ者事務引繼殘務調理ノ爲特ニ命ヲ受ケ事務ニ從事

スル場合ニ於テハ其ノ間仍従前ノ年俸ヲ給ス

第二十九條 病氣ノ爲執務セサルコト九十日ヲ超ユル者及私事ノ故障ニ依リ執務セサルコト三十日ヲ超ユル者ハ俸給ノ半額ヲ減ス但シ公務ノ爲傷痍ヲ受ケ若ハ疾病ニ罹リ又ハ服忌ヲ受クル者及特旨ニ由リ賜暇休養スル者ハ此ノ限ニ在ラス

第二表

第一號

奏任官年俸表 (文部省直轄學校教授)

一級	四、〇五〇
二級	三、六〇〇
三級	三、〇〇〇
四級	二、四〇〇
五級	二、七〇〇
六級	二、〇〇〇
七級	二、一五〇
八級	一、八〇〇
九級	一、六五〇
十級	一、四〇〇
十一級	一、〇〇〇
十二級	一、一〇〇

第五表

一級	二級	三級	四級	五級
----	----	----	----	----

勅任官タル 文部省直轄學校長	四、六五〇	四、三〇〇	四、〇五〇		
奏任官タル 文部省直轄學校長 (東京育學校長東京蠶絲學校長ヲ除ク)	四、〇五〇	三、六六〇	三、四〇〇	三、〇五〇	二、七二〇

三、判任官俸給令抄

(明治四十三年三月二十
八日勅令第百三十五號)

第一條 判任官ノ月俸ハ別ニ定ムルモノヲ除クノ外別表ニ依ル

第三條 判任文官ハ每級在職一年以上ニ至ラサレハ増給スルコトヲ得ス但シ六

級以下ノ者ハ此ノ限ニ在ラス

第四條 判任文官ニシテ一級俸ヲ受ケ五年ヲ超エ事務熟練優等ナル者ハ特ニ百

八拾圓迄ヲ給スルコトヲ得

第五條 判任文官ノ俸給ハ月俸七拾五圓未滿ノ者ニ限リ級俸ニ拘ラス適宜ノ金

額ヲ定メ之ヲ支給スルコトヲ得但シ各所定ノ最低俸給額ヲ下ルコトヲ得ス

第十三條 判任官死亡シタルトキハ在職最終月俸四月分ノ額ニ相當スル死亡賜

金ヲ其ノ遺族ニ給ス

第十四條 月俸ハ毎月下旬之ヲ支給ス

前項ノ外俸給ノ支給ニ關シテハ高等官官等俸給令ニ依ル

(別 表)

月額	級俸
一四五 ^円	一級
一二五	二級
一一〇	三級
九五	四級
八五	五級
七五	六級
六五	七級
五五	八級
五〇	九級
四五	十級
四〇	十二級

四、奏任文官及判任官ノ優遇ニ關スル件

(大正十年五月二十一日勅令第二百二十三號)

第一條 高等官官等俸給令別表第二表第一號第三表及第五表ニ依ル奏任文官ニ

シテ引續キ五年以上高等官三等ニ在職シ功績顯著ナル者ハ特ニ之ヲ勅任官ノ待遇トナスコトヲ得但シ帝國大學教授、官立大學教授、行政裁判所評定官及

高等官及高等官四等ヲ最高官等トスル奏任官ニ付テハ此ノ限ニ在ラス

第二條 判任文官ニシテ引續キ五年以上一級俸ヲ受ケテ在職シ事務熟練優等ナ

ル者ハ特ニ之ヲ奏任官ノ待遇トナスコトヲ得

前項ノ規定ニ依リ奏任官ノ待遇ヲ受クル者ノ待遇相當官等ハ高等官六等以下トス

第一項ノ規定ニ依リ奏任官ノ待遇ヲ受クル者ハ之ヲ主事ト稱ス

五、文部省直轄諸學校教官俸給ノ支給ニ關スル件

(明治四十三年三月二十
六日勅令第百五十四號)

第一條 文部省直轄諸學校教官ノ俸給ハ其ノ授業ノ時間又ハ學科ノ難易輕重ニ依リ最低額以下ヲ給スルコトヲ得

第三條 文部省直轄諸學校教官ニシテ一校又ハ數校ノ教官ヲ兼任スル者ニハ本官及兼官ニ於ケル授業ノ時間又ハ學科難易輕重ニ依リ其ノ俸給額ヲ分割シテ各學校ヨリ支給スルコトヲ得

第三條 文部省直轄諸學校囑託ノ講師ニハ教官俸給額ノ中ヨリ相當ノ手當ヲ給スルコトヲ得

六、官吏服務規律

(明治二十年七月三十日
勅令第三十九號)

第一條 凡ソ官吏ハ 天皇陛下及天皇陛下ノ政府ニ對シ忠順勤勉ヲ主トシ法律

命令ニ從ヒ各其ノ職務ヲ盡スヘシ

第二條 官吏ハ其ノ職務ニ付本屬長官ノ命令ヲ遵守スヘシ但シ其ノ命令ニ對シ
意見ヲ述ルコトヲ得

第三條 官吏ハ職務ノ内外ヲ問ハス廉耻ヲ重シ貪汚ノ所爲アルヘカラス

官吏ハ職務ノ内外ヲ問ハス威權ヲ濫用セス謹慎懇切ナルコトヲ努ムヘシ

第四條 官吏ハ己ノ職務ニ關スルト又ハ他ノ官吏ヨリ聞知シタルトヲ問ハス官
ノ機密ヲ漏洩スルコトヲ禁ス其ノ職ヲ退ク後ニ於テモ又同様トス

裁判所ノ召喚ニ依リ證人又ハ鑑定人ト爲リ職務上ノ秘密ニ就キ訊問ヲ受ク
ルトキハ本屬長官ノ許可ヲ得タル件ニ限り供述スルコトヲ得

第五條 官吏ハ私ニ職務上未發ノ文章ヲ關係人ニ漏示スルコト禁ス

第六條 官吏ハ本屬長官ノ許可ナクシテ擅ニ職務ヲ離レ及職務上居住ノ地ヲ離

ル、コトヲ得ス

第七條 官吏ハ本屬長官ノ許可ヲ得ルニ非サレハ營業會社ノ社長又ハ役員トナルコトヲ得ス

第八條 官吏ハ本屬長官ノ許可ヲ得ルニ非サレハ其ノ職務ニ關シ慰勞又ハ謝儀又ハ何等ノ名儀ヲ以テスルモ直接ト間接トヲ問ハス總テ他人ノ贈遺ヲ受クルコトヲ得ス

官吏外國ノ君主又ハ政府ヨリ授與セントスル所ノ勳章、榮賜俸給、竝贈遺ヲ受ケルニハ 天皇陛下ノ裁可ヲ要ス

第九條 左ニ掲ケタル者ト直接ニ關係ノ職務ニ居ルノ官吏ハ其ノ饗燕ヲ受クルコトヲ得ス

一官廳ノ工事ヲ請負フ者

一官廳ノ爲替方又ハ出納ヲ引受クル者

一官廳ノ補助金ヲ受クル起業者

一官廳ノ用品ヲ調達スル者

一官廳ト諸般ノ契約ヲ結フ者

第十條 凡ソ上官タル者ハ職務ノ内外ヲ問ハス所屬官吏ヨリ贈遺ヲ受クルコトヲ得ス

第十一條 官吏竝ニ其ノ家族ハ本屬長官ノ許可ヲ得ルニ非サレハ直接ト間接トヲ問ハス商業ヲ營ムコトヲ得ス

第十二條 官吏ハ取引相場會社ノ社員タルコトヲ得ス及間接ニ相場商業ニ關係スルコトヲ得ス

第十三條 官吏ハ本屬長官ノ許可ヲ得ルニ非サレハ本職ノ外ニ給料ヲ得テ他ノ事務ヲ行フコトヲ得ス

第十四條 浪費シテ產ヲ破リ其ノ分ニ應セサル負債ヲ爲ス者ハ過失ノ一タルヘシ

第十五條 官吏ハ私立郵船會社又ハ私立鐵道會社ヨリ無賃乗船、無賃乗車切符ヲ受クルコトヲ得ス

第十六條 凡ソ局長所長其ノ他一部ノ長ハ各所屬官吏ヲ監督シ其ノ過失若シ懲

戒處分ヲ行フノ區域ノ内ニアラサル者ハ之ヲ訓告スルコトヲ務ムヘシ若シ懲戒處分ヲ要スト認ムルトキハ事狀ヲ具ヘテ之ヲ本屬長官ニ稟告スヘシ其ノ情ヲ知リ隱蔽シテ稟告セサル者亦過失タルコトヲ免レヌ

第十七條 本規律ハ高等官判任官及俸給ヲ得テ公務ヲ奉スル者ニ適用ス

七、文部省直轄諸學校長特別任用規程

(大正十二年六月十三日
勅令第百三十七號)

文部省直轄諸學校長ハ勅任教官ノ職ニ在リタル者又ハ三年以上奏任教官ノ職ニ在リタル者ノ中ヨリ文官高等試驗委員ノ詮衡ヲ經テ特ニ之ヲ任用スルコトヲ得

八、文部省直轄諸學校長職務規程

(大正二年六月二十三日
文部省訓令)

第一條 校長ハ判任官ノ進退ヲ具狀シ及高等官ノ進退ニ付意見ヲ具ヘテ文部大

臣ニ稟申スルコトヲ得

第二條 校長事故アルトキハ文部大臣ノ許可ヲ經テ高等官ヲシテ其ノ事務ヲ代理セシムルコトヲ得

第三條 左ノ事項ハ校長之ヲ專行スヘシ但シ第六號及第八號ニ關シテハ處分後

文部大臣ニ報告スヘシ

第一、教官ノ學科擔任及事務員ノ分課ヲ定ムルコト

第二、規則ノ施行上必要ナル細則ヲ設クルコト

第三、俸給月額八拾五圓以下ノ雇員ノ進退ニ關スルコト

第四、教官以下內國各地出張ニ關スルコト

第五、教官以下ノ除服出仕請暇ニ關スルコト

第六、講師ノ解囑及其ノ報酬減額ニ關スルコト

第七、經費中ノ目ヲ流用スルコト

第八、三日以內ノ臨時休業ヲ爲スコト

第四條 前條ニ掲ケタル事項ノ外文部大臣ノ許可ヲ受ケ施行スヘシ

九、專門學校令抄

(明治三十六年三月二十
七日勅令第六十一號)

第一條 高等ノ學術技藝ヲ教授スル學校ハ專門學校トス

(二) 專門學校ニ於テハ人格ノ陶冶及國體觀念ノ養成ニ留意スヘキモノトス

(三) 專門學校ハ特別ノ規程アル場合ヲ除クノ外本令ノ規程ニ依ルヘシ

第五條 專門學校ノ入學資格ハ中學校若ハ修業年限四ヶ年以上ノ高等女學校ヲ

卒業シタル者又ハ之ト同等ノ學力ヲ有スルモノト檢定セラレタル者以上ノ

程度ニ於テ之ヲ定ムヘシ但シ美術音樂ニ關スル學術技藝ヲ教授スル專門學

校ニ就テハ文部大臣ハ別ニ其ノ入學資格ヲ定ムルコトヲ得

第六條 專門學校ノ修業年限ハ三ヶ年以上トス

第七條 專門學校ニ於テハ豫科、研究科及別科ヲ置クコトヲ得

第八條 官立專門學校ノ修業年限、學科目及其ノ程度竝豫科、研究科及別科ニ關ス

ル規定ハ文部大臣之ヲ定ム

十、實業學校令抄

(大正九年十二月十五日
勅令第五百六十四號改正)

第一條 實業學校ハ實業ニ従事スル者ニ須要ナル知識技能ヲ授クルヲ以テ目的

トシ兼テ徳性ノ涵養ニ力ムヘキモノトス

第二條 實業學校ノ種類ハ工業學校、農業學校、商業學校、商船學校、水產學校其ノ他

實業教育ヲ爲ス學校及實業補習學校トス

獸醫學校ハ農業學校ト看做ス

第二條ノ二 實業學校ニシテ高等ノ教育ヲ爲スモノヲ實業專門學校トス

實業專門學校ニ關シテハ專門學校令ノ定ムル所ニ依ル

十一、實業學校教員養成規程

(大正十年六月三日
文部省發實九一號)

第一條 東京帝國大學、農科附屬農業教員養成所、東京商科大學附屬商業教員養成所、名古屋高等工業學校附設工業教員養成所及橫濱高等工業學校附設工業教員養成所ノ生徒ニハ授業料ヲ徵收セス

前項養成所ノ生徒ニハ一ヶ月貳拾五圓以内ノ學資ヲ補給スルコトアルヘシ
帝國大學、官立大學及文部省直轄諸學校ノ學生生徒ニシテ卒業ノ後實業學校ノ敎職ニ從事セントスル者ニハ授業料ヲ免除スルコトヲ得

第二條 前條養成所ノ生徒及前條第三項ニ依リ授業料ヲ免除セラレタル者ハ卒

業ノ日ヨリ左ノ期間文部大臣ノ指定ニヨリ實業學校ノ教職ニ從事スル義務ヲ要ス但シ必要ノ場合ニ於テハ文部大臣ハ他ノ教職ニ從事スルノ義務ヲ負ハシムルコトアルヘシ

一、養成所ノ生徒ハ其ノ在學期間ノ二分ノ一

二、養成所ノ生徒ニシテ學資ノ補給ヲ受ケタルモノハ其ノ補給ヲ受ケタル年限ニ第一號ノ期間ヲ加ヘタル期間

三、授業料ヲ免除セラレタル者ハ其ノ免除セラレタル期間ノ二分ノ一

第三條 前條ノ義務期間内ニ於テ學校ニ入學シ若ハ外國ニ留學セントスル者アルトキハ文部大臣ハ時宜ニ依リ之ヲ許可スルコトアルヘシ

前項ニ依リ許可ヲ受ケタル者ノ當該學校ニ在學中若ハ外國留學中ノ期間ハ前條ノ義務期間ニ算入セス

第四條 第二條ノ義務期間内ニ於テ文部大臣ノ指定ヲ受ケサルカ爲任意就職シタル者ハ其ノ旨直ニ文部大臣ニ届出ツヘシ
其ノ就職ヲ罷メ之ヲ變更シタルトキハ亦同シ

前條ノ許可ヲ受ケタル者學校ヲ卒業又ハ退學シ若ハ歸朝シタルトキハ直ニ文部大臣ニ届出ツヘシ

第五條 第一條養成所ノ生徒及同條第三項ニ依リ授業料ヲ免除セラレタル者左ノ各號ノ一ニ該當スルトキハ授業費學資又ハ授業料ヲ償還セシム但シ文部大臣ハ事情ヲ酌量シテ其ノ全部又ハ一部ノ償還ヲ免除スルコトアルヘシ

一、退學ヲ命セラレ又ハ自己ノ便宜ニ依リ退學シタルトキ

二、實業學校教員タルノ志望ヲ變更シタルトキ

三、第二條ノ義務ヲ盡サス又ハ第三條第一項ノ許可ヲ受ケスシテ入學若

ハ留學シタルトキ

前項授業費ノ額ハ文部大臣ノ許可ヲ受ケ各教員養成所ニ於テ之ヲ定ム

第六條 地方長官ニ於テ文部大臣ノ指定ニ依リ敎職ニ従事スル者ニ其ノ義務期間内轉任退職若ハ休職ヲ命セントスルトキハ事由ヲ具シ豫メ文部大臣ノ指揮ヲ受クヘシ但シ陸海軍現役ニ服シ又ハ戰時事變ニ際シ召集セラレタルカ爲當然休職トナリタル者アルトキハ其ノ旨直ニ文部大臣ニ報告スヘシ

休職期間満了ノ爲退職者トナリタル者アルトキ若ハ休職期間中復職ヲ命シタルトキ亦同シ

第七條 各養成所ニ募集スヘキ生徒ノ員數ハ文部大臣之ヲ定ム

第八條 大學及專門學校ノ學生生徒ニシテ卒業ノ後實業學校ノ教職ニ從事セン

トスル者ニハ一ケ月貳拾五圓以內ノ學資ヲ補給スルコトアヘシ

前項ノ規定ニヨリ學資ノ補給ヲ受クル者將來教員タルニ適セサルモノト認メタルトキハ文部大臣ハ學資ノ補給ヲ止ムルコトヲ得

前項ノ場合ニ於テハ既ニ支給シタル學資ヲ償還セシム但シ文部大臣ハ事情ヲ酌量シテ其ノ全部又ハ一部ノ償還ヲ免除スルコトアルヘシ

第九條 前條ノ規定ニ依リ學資ノ補給ヲ受ケタル者ハ其ノ補給ヲ受ケタル年限ノ一倍半ニ相當スル期間文部大臣ノ指定ニ依リ實業學校ノ教職ニ從事スル義務ヲ有ス但シ必要ノ場合ニ於テハ文部大臣ハ他ノ教職ニ從事スルノ義務ヲ負ハシムルコトアルヘシ

第三條乃至第六條ノ規程ハ前條ノ規程ニヨリ學資ヲ補給スヘキ學生生徒ニ

關シ之ヲ準用ス

附 則

本令ハ公布ノ日ヨリ之ヲ施行ス

本令施行前各教員養成所ニ入學シタル者若ハ帝國大學及文部省直轄諸學校ノ學生生徒ニシテ學資ノ補給ヲ受ケタル者ニ關シテハ仍從前ノ規程ニ依ル

十二、文部省直轄學校外國人特別入學規程

(明治三十四年十一月十一日
文部省令第十五號)

第一條 外國人ニシテ文部省直轄學校ニ於テ一般學則ノ規程ニ依ラス所定ノ學

科ノ一科若ハ數科ノ教授ヲ受ケントスル者ハ外務省在外公館又ハ本邦所在ノ外國公館ノ紹介アルモノニ限り特ニ之ヲ許可スルコトアルヘシ

第二條 前條ニ依リ教授ヲ受ケントスル外國人ハ前條ノ紹介書ヲ添ヘ帝國大學總長若ハ學校長ニ願出ツヘシ

第三條 帝國大學總長若ハ學校長ニ於テ前條ノ出願ヲ受ケタル時ハ相當ノ學力アリト認メタルモノニ限り之ヲ許可スヘシ但シ學校ノ設備上差支アル場合

ハ此ノ限ニアラス

第四條 本令ノ規程ニ依リ入學シタル外國人ニシテ學科終了ノ證明書ヲ受ケン
トスル者ニハ試験ノ上之ヲ附與スヘシ

第五條 本令ノ規程ニ依リ入學シタル外國人ニハ入學試験料入學料及授業料ヲ
徴收セサルコトヲ得

第六條 帝國大學總長及學校長ハ文部大臣ノ認可ヲ受ケ本令ニ關シ必要ナル細
則ヲ設クルコトヲ得

十三、學校身體檢查規程

(昭和十二年一月二十七日
文部省令第二號改正)

第一條 學校ニ於テハ學生生徒兒童ノ身體ノ養護鍛鍊ヲ適切ニシ體位ノ向上ト
健康ノ増進トヲ圖ル爲本令ニ依リ身體檢查ヲ施行スヘシ

第二條 身體檢查ハ學校醫ヲシテ之ヲ行ハシムヘシ

學校醫ナキトキ又ハ學校醫身體檢查ヲ行ヒ難キ事情アルトキハ他ノ醫師ヲ
シテ之ヲ行ハシムルコトヲ得

學校齒科醫ヲ置キタル學校ニ在リテハ齒牙ノ検査ハ學校齒科醫ヲシテ之ヲ行ハシムヘシ

學校職員學校看護婦其ノ他適當ナル者ヲシテ身體検査ノ一部ヲ補助セシムルコトヲ得

第三條 身體検査ハ毎年四月ニ之ヲ施行スヘシ但シ止ムヲ得サル場合ニ於テハ身長、體重、胸圍、坐高ノ測定ヲ除キ六月末日迄ニ之ヲ施行スルコトヲ得

第四條 身體検査ハ左ノ項目ニ就キ之ヲ施行スヘシ

身長、體重、胸圍、坐高、榮養、脊柱、胸廓、眼、耳、鼻及咽頭、皮膚、齒牙、其ノ他ノ疾病及異常

前項目ノ外必要ト認メタル事項ハ特ニ検査ヲ行フコトヲ得

第五條 身體検査ハ左ノ各號ニ準據シテ之ヲ施行スヘシ

一、身長胸圍及坐高ハ「センチメートル」、體重ハ「キログラム」ヲ以テ單位トシ四捨五入法ヲ用ヒ單位ノ下一位ニ止ムヘシ

二、身長ハ足袋、靴等ヲ脱シ兩踵ヲ密接シ背臀部及踵ヲ尺柱ニ接シテ直立シ

兩上肢ヲ體側ニ垂レ頭部ヲ正位ニ保チ之ヲ測定スヘシ

三、體重ハ著衣ノ儘測定シタルトキハ其ノ衣服ノ重量ヲ控除スヘシ

四、胸圍ハ起立ノ姿勢ニ於テ兩上肢ヲ自然ニ垂レシメ背面ヘ肩胛骨ノ直下部、前面ハ乳頭ノ直上部ニ尺帶ヲ當テ安靜呼吸ノ終レルトキ之ヲ行フヘシ乳房ノ著シク膨隆セル女子ニ在リテハ尺帶ヲ少シク其ノ上方ニ當テ測定スルモノトス

五、坐高ハ腰掛ニ正坐セシメ上體ヲ垂直ニ保チ身長ノ測定方法ニ準シ坐面ヨリ顙頂マテノ距離ヲ測定スヘシ

六、榮養ハ皮膚ノ色澤、皮下脂肪ノ充實、筋骨ノ發達等ニ就キ檢查スヘシ榮養ノ狀態普通以下ニシテ衛生上特ニ注意ヲ要スト認ムルモノヲ「要注意」トシ其ノ他ノモノヲ「可」トシ之ヲ記入スヘシ

七、脊柱ハ形態及疾病ニ就キ檢查スヘシ

形態ハ生理的彎曲ヲ有スル者ヲ「正」トシ異常アル者ニ就テハ平背、圓背、龜背、側彎等ヲ區別スヘシ

疾病ハ特ニ「カリエス」ニ注意スヘシ

八、胸廓ハ形態發育等ニ就キ検査スヘシ

異常アル者ニ就テハ扁平胸、漏斗胸、鳩胸等ヲ區別スヘシ

九、眼ハ視力、屈折、異常色神及眼疾ニ就キ検査スヘシ

視力ハ萬國式試視力表ニ就キ左右ヲ各別ニ検査シ裸眼視力ヲ記入スヘシ但シ眼鏡ヲ常用スル者ニ就テハ裸眼視力ノ外更ニ其ノ眼鏡ヲ裝用シタル儘左右ノ視力ヲ検査シ括弧内ニ記入スヘシ

弱視失明等モ各眼ニ就キ記入スヘシ

屈折異常アル者ニ就テハ近視、遠視、亂視ノ種別ヲ各眼ニ就キ記入スヘシ色神ハ異常ノ有無ヲ記入スヘシ

眼疾ハ特ニ「トラホーム」ニ注意スヘシ

尋常小學校第二學年以下ノ兒童ニ在リテハ視力、屈折異常及色神ノ検査ヲ省略スルコトヲ得

十、耳ハ聴力及耳疾ニ就キ検査スヘシ

聽力ハ適當ナル方法ニ依リ検査シ障礙ノ有無ヲ記入スヘシ

耳疾ハ特ニ中耳炎ニ注意シ耳聾栓塞アルトキハ耳疾欄ニ記入スヘシ

尋常小學校第二學年以下ノ兒童ニ在リテハ聽力ノ検査ヲ省略スルコト

ヲ得

十一、鼻及咽喉ハ鼻炎、鼻茸、蓄膿症、腺樣增殖症、扁桃腺肥大等ニ注意スヘシ

十二、皮膚ハ白癬、疥癬其ノ他ノ傳染性皮膚疾患、濕疹、頭蝨等ニ注意スヘシ

十三、齒牙ハ齲齒ニ就キ検査シ處置齒、未處置齒ニ分チテ其ノ數ヲ記入スヘシ

シ

學校齒科醫ヲ置キタル學校ニ在リテハ齲齒ノ數ハ更ニ乳齒、永久齒ニ分

チテ記入シ又齒列異常其ノ他ノ齒疾ニ就テモ注意スヘシ

十四、其ノ他ノ疾病及異常ニ就テハ呼吸器、循環器、消化器、神經系等ヲ検査シ

結核性疾患、腺病、肋膜炎、心臟疾患、貧血、脚氣、脫腸、神經衰弱、言語障礙、精神障

碍、骨關節ノ異常、四肢運動障礙等ノ發見ニ力ムヘシ

第六條

前條ノ検査ヲ終了シタルトキハ全身ノ狀態ヲ綜合考察シ身體虛弱、精神

薄弱又ハ疾病及異常ヲ有スル者ニシテ學校衛生上特別養護ノ必要アリト認
ムルモノヲ「要養護」トシ然ラサルモノヲ「可」トシ概評欄ニ記入スヘシ但シ
大學、高等學校、專門學校竝ニ之ト同等程度以上ノ學校ニ在リテハ之ヲ省略ス
ルコトヲ得

第七條 身體検査ヲ施行シタルトキハ學校長ハ其ノ結果ヲ本人又ハ其ノ保護者
ニ通知スヘシ授業免除、就學猶豫、休學又ハ治療、保護、矯正等ヲ要スル者アルト
キハ本人又ハ其ノ保護者ニ注意ヲ與ヘ適切ナル處置ヲ講セシムヘシ

學校ニ於テ必要アルトキハ健康相談、豫防處置、其ノ他適當ナル保健養護ノ施
設ヲ講スヘシ

第八條 身體検査ヲ施行シタルトキハ其ノ結果ヲ第一號樣式ノ身體検査票ニ記
入シ本人在學中之ヲ使用スヘシ轉學シタル者アルトキハ學校長ハ前ノ學校
ヨリ其ノ身體検査票ノ交付ヲ受ケ使用スヘシ

身體検査票ハ學校長ニ於テ之ヲ保管スヘシ

第九條 身體検査ヲ施行シタルトキハ學校長ハ第二號樣式ノ身體検査統計表ヲ

調製シ其ノ年八月末日迄ニ直轄學校、公立大學、高等學校、專門學校ニ在リテハ文部大臣ニ、其ノ他ノ學校ニ在リテハ地方長官ニ報告スヘシ

地方長官ハ前項ノ報告ヲ受ケタルトキハ之ヲ取纏メ小學校以外ノ學校ニ就テハ其ノ年九月末日迄ニ、小學校ニ就テハ第二號様式ニ準シ道府縣身體檢查集計表ヲ調製添附シ其ノ年十二月末日迄ニ文部大臣ニ送付スヘシ

第十條 監督官廳若ハ學校長ニ於テ必要ト認ムルトキ又ハ學校醫若ハ學校齒科醫ニ於テ必要ト認メ學校長ノ同意ヲ得タルトキハ適當ナル項目ニ就キ臨時身體檢查ヲ行フコトヲ得

第十一條 前各條ニ依ル身體檢查ノ外就學、入學ニ關シ身體檢查ヲ行フコトヲ得

第十二條 幼稚園幼兒ノ身體檢查ニ就テハ本令ヲ準用ス

第十三條 大學ニ於テハ文部大臣ノ認可ヲ受ケ本令ノ檢查項目ニ據ラサル身體檢查ヲ施行スルコトヲ得

第十四條 地方長官又ハ直轄學校、公立大學、高等學校、專門學校ノ長ハ學校職員、傭人等ノ身體檢查ニ關シ必要ナル事項ヲ定ムルコトヲ得

第十五條 地方長官ハ本令ノ施行上必要ナル細則ヲ設クルコトヲ得
 第十六條 特別ノ事情アル場合ハ監督官廳ノ認可ヲ受ケ本令ノ身體検査ヲ行ハ
 サルコトヲ得

附 則

本令ハ昭和十二年四月一日ヨリ之ヲ施行ス
 道府縣ニ於テ第九條第二項ノ集計表ヲ調製シ難キ事情アルトキハ當分ノ内之ヲ
 省略スルコトヲ得

特別ノ事情アルトキハ地方長官ノ認可ヲ受ケ第三條ノ規定ニ拘ラス當分ノ内毎
 年九月末日迄ニ之ヲ施行スルコトヲ得此ノ場合ニ於テハ第九條第一項ノ期限ハ
 十一月末日迄同條第二項ノ期限ハ十二月末日迄トス
 學生生徒兒童身體検査規程ハ之ヲ廢止ス

年
Cm
Kg
Cm
Cm
()
()
()
()

身 體 檢 査 票

學 校 名								
氏 名			男 女		年 月 日 生		家ノ職業	
年 齡			年	年	年	年	年	年
檢 査 年 月 日								
身 長			Cm	Cm	Cm	Cm	Cm	Cm
體 重			Kg	Kg	Kg	Kg	Kg	Kg
胸 圍			Cm	Cm	Cm	Cm	Cm	Cm
坐 高			Cm	Cm	Cm	Cm	Cm	Cm
比 體 重								
比 胸 圍								
比 坐 高								
榮 榮								
脊 柱	形 態							
	疾 病							
胸 廓								
眼	視 力	左						
		右						
	屈 折 異 常	左	()	()	()	()	()	()
		右	()	()	()	()	()	()
	色 神							
眼 疾								
耳	聽 力							
	耳 疾							
鼻 及 咽 頭								
皮 膚								
齒 齦	處	置	()	()	()	()	()	()
	未 處	置	()	()	()	()	()	()
其ノ他ノ齒疾								
其ノ他ノ疾病及異常								
概 評								
人 = 對スル 意 事 項								
備 考								
檢 査 醫 印								

上田蠶絲專門學校一覽

- 一、用紙ノ大サハ日本標準規格ニ依ル紙ノ仕上ケ寸法A列第四號ニシテ縦二九・七「センチメートル」、横二一・〇「センチメートル」トス
- 二、縦ノ區劃ハ全學年ノ數ヨリ一欄多クシ尙不足ヲ生シタルトキハ符箋ヲ以テ之ヲ補フコト
- 三、年齡ハ四月一日ノ計算ニ依リ滿六年一日以上滿七年迄ノ者ヲ七年トシ其ノ他之ニ準スルコト
- 四、轉校先ノ學校名ハ適宜學校名ノ欄ノ餘白ニ記入スルコト
- 五、疾病其ノ他ノ爲検査ヲ受ケサル場合ハ當該區劃ニ其ノ旨ヲ記入スルコト
- 六、本人ニ對スル注意事項欄ニハ日常衛生上注意スヘキ具體的事項ヲ記入スルコト

- 七、検査項目中異常ナキ場合ニモ其ノ旨ヲ記入シ空欄ヲ殘ササルコト
- 八、比體重ノ欄ニハ身長ヲ以テ體重ヲ除シタル商ニ、比胸圍ノ欄ニハ身長ヲ以テ胸圍ヲ除シタル商ニ、比坐高ノ欄ニハ身長ヲ以テ坐高ヲ除シタル商

年 度 (校 名)			身 體 檢 査 統 計 表					
年	齡	年	年	年	年	年	年	
身長	總	長						
	平	均						
體重	總	重						
	平	均						
胸圍	總	長						
	平	均						
坐高	總	長						
	平	均						
營養	要 注 意 者							
脊柱	正							
	異常アル者							
	カリエス							
胸廓	異常アル者							
弱視	視(兩眼)							
屈折異常	近	視						
	遠	視						
	亂	視						
眼疾	トラホーム							
	其ノ他							
聽力	障礙アル者							
耳疾	中	耳	炎					
	其	ノ	他					
鼻及咽頭	鼻	疾						
	著	膿	症					
	扁桃腺	腺肥殖	大症					
皮膚	傳染性	皮膚病						
	其ノ他ノ	皮膚病						
齒牙	齲齒	アル者						
	其ノ他ノ	齒疾						
其ノ他ノ疾病及異常	結核性	疾患						
	腺	病						
	肋	膜炎						
	心	臟疾	患					
	貧	血						
	脚	氣						
	脫	腸						
	神經	衰弱						
	言語	障礙						
	精神	障礙						
	骨關節	ノ異常						
	四肢	運動障礙						
	四							
	概評	要 養 護 者						
	檢 査	人 員						
	備考							

一、用紙ノ大サハ日本標準規格ニ依ル紙ノ仕上ケ寸法 B 列第四號ニシテ縦
三六・四「センチメートル」、横二五七「センチメートル」トス

二、本表ハ男女別ニ調製スルコト

三、身長、胸圍、坐高ニ係ル總長、體重ニ係ル總重ノ各欄ニハ孰レモ同一年齡ニ
於ケル各検査人員ノ身長、胸圍、坐高又ハ體重ノ各合計ヲ掲ケ平均ノ各欄
ニハ其ノ検査人員ヲ以テ總長又ハ總重ヲ除シタル商ヲ掲クルコト

四、弱視(兩眼)ノ視力〇・三ニ達セサル者ニツキ記入スルコト

五、尋常小學校第二學年以下ノ兒童及幼稚園ノ幼兒ニ在リテハ弱視(兩眼)屈
折異常、色神竝聽力ハ之ヲ本表ニ記入スルヲ要セス

六、齲齒アル者ニシテ特ニ處置ノ完了セルモノハ括弧内ニ其ノ數ヲ記入ス
ルコト

七、其ノ他ノ疾病及異常欄ニ於ケル疾病及異常ノ分類ハ成ルヘク規程第五
條ノ第十四項病名ニ據リ尙不足ヲ生シタルトキハ符號ヲ以テ之ヲ補フ
コト

八、前項ノ外本表ニ記入スヘキ項目ノ一部ヲ缺キタル者ハ之ヲ表中ニ計入セサルコト

九、外國人ニ係ルモノハ之ヲ計入セサルコト

十、備考ノ欄ニハ表中記入ノ事實ニ關シ説明ヲ要スル事項其ノ他特ニ必要ト認メタル事項ヲ記載スルコト

十一、本表ノ成績ニ關シ學校醫、學校齒科醫ニ於テ學校衛生上意見アルトキハ之ヲ表末ニ附記スルコト

十四、教員無試験檢定ニ關スル指定學校名

及學科目抄

(明治三十六年二月十八日
文部省告示第三十號)

上田蠶絲專門學校

養蠶科

農業、動物

〔第三學年ニ於テ動物學及動物學實驗ヲ選擇シ且特別講義及特別實驗ニ於テ動物學ニ關スル科目毎週六時間以上ヲ修メ其ノ成績優良ナル者ニ限ル〕

第五 規 則

一、上田蠶絲專門學校規則

第一章 總 則

第一條 本校ハ實業學校令及專門學校令ニ依リ蠶絲業ニ從事スヘキ者ニ高等ノ

學術技藝ヲ教授シ且人格ヲ陶冶シ國體觀念ヲ養成スルヲ以テ目的トス

第二條 本校本科ノ學科ヲ分チテ養蠶科、製絲科、絹紡織科トス

第三條 各學科ノ修業年限ハ各三ケ年トス

第四條 本校ニ製絲教婦養成科ヲ置ク其ノ規程ハ別ニ之ヲ定ム

第五條 本校ニハ研究生及選科生ヲ置クコトアルヘシ

研究生及選科生ニ關シテハ別段ノ規定アル場合ヲ除ク外本科生ニ關スル規定ヲ準用ス

第二章 學科課程

第六條 各學科ノ學科目及其ノ程度ハ左ノ如シ但シ各學科目ノ每週教授時數ハ修身ヲ除クノ外時宜ニ依リ之ヲ増減シ又必要アル場合ハ教授定時間外若ハ休業期間ニ於テ實習實驗ヲ課シ又ハ臨時講義ヲ聽カシムルコトアルヘシ

養蠶科

講義ノ部

(每週教授時數)

學科目	學期	第一年			第二年			第三年		
		學第一期	學第二期	學第三期	學第一期	學第二期	學第三期	學第一期	學第二期	學第三期
修身		一	一	一	一	一	一	一	一	一
英語		三	三	三	三	三	三	三	三	三
佛蘭西語又ハ獨逸語		四	四	四	四	四	四	三	三	三
物理學及氣象學		三	三	三	三	一	一	三	三	三
化學		三	三	四	一	四	四	三	三	三
動物學及昆蟲學		三	三	四	三	一	一	三	三	三
植物學		三	三	三	三	二	二	二	二	二
農學		三	三	三	三	二	二	二	二	二
法制及經濟學		二	二	二	二	一	二	四	四	四
農業經濟學蠶絲經濟論及簿記										
蠶絲學					二	二	二	三		
蠶絲生理學					二	二	二	三		
蠶絲病理學					二	二	二	三		

[illegible]

實習實驗ノ部

(每週教授時數)

[illegible]

(每週教授時數)

學 科 目	學 期	學 年	第一學年				第二學年				第三學年			
			學 期	學 期	學 期	學 期	學 期	學 期	學 期	學 期	學 期	學 期	學 期	學 期
修 體	育 身		一	三	四	一	三	四	一	三	四	一	三	四
英 語	語		三	四	四	三	四	四	三	四	四	三	四	四
佛 蘭 西 語	又 八 獨 逸 語													
物 理			四		四		四		二		一		三	

上田蠶絲專門學校規則

五三

蠶桑化學實驗						(三)	(三)
纖維學實驗							(三)
製絲及乾繭實習							(三)
特別實驗						三	三
卒業製作又ハ調査研究報告						三	三
計	無定時 九	無定時 九	九 無定時 一二	無定時 一八	二五	無定時 一二	無定時 一二

備考

- 一、每週教授時數中括弧ヲ附シタルモノハ選擇科目トシ英語ト佛蘭西語又ハ獨逸語、動物學及同實驗ト蠶桑化學及同實驗、電氣工學大意ト植民講話ノ内各其ノ一ヲ選擇セシム
- 二、蠶兒飼育、蠶種學實驗、蠶種製造實習、蠶體解剖及生理實驗、裂絲及乾繭實習ニ於ケル回数ハ一學期中ノ回数トス
- 三、第二學年又ハ第三學年ノ蠶兒飼育中一回ハ校外實習ヲ課スル事アルヘシ
- 四、蠶兒飼育中ニハ蠶室蠶具ノ消毒實習ヲ含ム
- 五、特別講義ハ動物ニ關スル學科目、特別實驗ハ動物ニ關スル實驗ヲ課ス
- 六、卒業製作又ハ調査研究報告ハ第三學年第三學期ノ當初ニ之ヲ提出セシム

[illegible]

實驗實習部

(每週教授時數)

學 科 目	學 期	學 年
	學 期	學 年
	第一期	第一學年
	第二期	第二學年
	第三期	第三學年
	第一期	第一學年
	第二期	第二學年
	第三期	第三學年
	第一期	第一學年
	第二期	第二學年
	第三期	第三學年

物理學實驗	化學實驗	機械設計及製圖	蠶兒飼育	乾燥實習	生絲整理及生絲檢查實習	紡織實習	繭絲實習	工場管理	校外實習	網絲化學實驗	卒業製作又ハ調査研究報告	計
		一回無定時	一回無定時	一回無定時				三				無定時 六
		三						三				九
								三				六
		三						三				無定時 九
		三		一回無定時				三				一
		三				二		三				一二
		三			三	三		三				一二
		三						一回無定時 七				無定時 一六 (三)
		三				三		七				一六 (三)
		三				三		七				一六 (三)
		三				三		七				一六 (三)

備考

一、每週教授時數中堅括弧ヲ附シタルモノハ選擇科目トシ英語ト佛蘭西語又ハ獨逸語ノ内其ノ一ヲ選擇セシム

二、每週教授時數中橫括弧ヲ附シタルモノハ隨意科目トス

三、蠶兒飼育、乾燥實習ノ回數ハ一學期中ノ回數トス

四、校外實習ハ六月ヨリ七月ノ間ニ於テ之ヲ課ス

五、第二學期ノ製絲實習ニハ熱機關學實習ヲ合ム

六、卒業製作又ハ調査研究報告ノ提出期日ハ養蠶科ニ準ス

絹紡織科

講義

部

(每週教授時數)

上田蠶絲專門學校規則

[illegible]

第三章 學年、學期及休業日

第七條 學年ハ四月一日ニ始マリ翌年三月三十一日ニ終ル

第八條 學年ヲ分チテ左ノ三學期トス

第一學期ハ四月一日ニ始マリ八月三十一日ニ終ル

第二學期ハ九月一日ニ始マリ十二月三十一日ニ終ル

第三學期ハ一月一日ニ始マリ三月三十一日ニ終ル

第九條 休業日ハ左ノ如シ

一、祝日、大祭日、

一、日曜日

一、本校記念日 四月十七日

一、春季休業

自三月二十五日
至四月十日

一、夏季休業 自八月一日
至九月十日（但シ實習ノ都合ニ依リ變更スル事アルヘシ）

一、冬季休業

自十二月二十五日
至翌年一月十日

第四章 入學、在學、退學及處罰

第十條 學生ヲ入學セシムヘキ時期ハ學年ノ始メ一箇月以内トス

第十一條 各學科第一學年ニ入學ヲ許スヘキ者ハ品行方正、志望鞏固ノ男子ニシ

テ左ノ各號ノ一ニ該當シ且入學檢定ニ合格シタル者タルヘシ

一、中學校ヲ卒業シタル者

二、專門學校入學者檢定規定ニ據ル試驗檢定ニ合格シタル者

三、尋常小學校卒業程度ヲ以テ入學資格トスル修業年限五年、高等小學校卒業程度ヲ以テ入學資格トスル修業年限三年若ハ之ト同等以上ノ實業學校ヲ卒業シタル者

四、前號ニ該當スル者ノ外專門學校入學者檢定規程第十一條ニ依リ一般專門學校ノ入學ニ關シ無試驗檢定ノ指定ヲ受ケタル者

、前項第一號第三號又ハ第四號ニ該當スル學校ニ在學シ三月末日迄ニ卒業スヘキ見込アル者ハ入學試驗ヲ受クルコトヲ得

第十二條 入學檢定ハ性行、學力及身體ニ付キ無試驗檢定及試驗檢定ニ分チテ之ヲ行フ

第十三條 左ノ各號ノ一ニ該當スル者ハ無試驗檢定ヲ受クルコトヲ得

一、第十一條第一項第一號第三號又ハ第四號ニ該當スル者ニシテ最終二學年

ノ學業成績ノ席次首位ヨリ數ヘテ其ノ學級ノ及第總數ノ十分ノ一以內ニ在リテ卒業後二年ヲ經過セサルモノ

二、第十一條第二項ニ該當スル者ニシテ前學年竝ニ當學年ノ第一學期及第二學期ノ學業成績ノ席次首位ヨリ數ヘテ其ノ學級ノ生徒(但シ前學年ニ於テハ及第者)總數ノ十分ノ一以內ノ者

第十四條 無試驗檢定ニ依リ入學ヲ許可スヘキ人員ハ各科募集人員ノ內若干名トス

前項ニ該當スル者ニ對シテハ入學ニ際シ本校ニ於テ身體檢查ヲ行フ

第十五條 無試驗檢定志願者ニシテ該檢定ニ合格セサリシ者ハ試驗檢定ヲ出願スルコトヲ得

前項ノ場合ニ於テハ當該年度ニ限り別ニ入學檢定料ヲ徵收セス

第十六條 試驗檢定ニ於テ課スヘキ學科目ハ英語、數學、物理、化學ノ四科目以內トシ中學校卒業ノ程度ニ依リ之ヲ行フ但シ其ノ學科目ハ學生募集ノ都度之ヲ公示ス

第十七條 入學ヲ出願スル者ハ本校ノ交付スル入學檢定票ニ所定ノ事項ヲ記入シ入學檢定料及寫眞(入學出願前六箇月以內ニ撮影シタル脱帽半身手札形)ヲ添ヘ學校長ニ差出シ同時ニ左ノ書類ノ進達ヲ出身學校長又ハ之ニ準スヘキ官廳ニ申請スヘシ

一、性行調査書

二、學業成績證明書(最終二學年間但シ第十一條第二項ニ該當スルモノハ前學年竝ニ最終學年第一學期及第二學期ノ學業ニ對スルモノトス)

三、身體檢査證(無試驗檢定志願者ニ限ル)

四、檢定試驗成績表第十一條第一項第二號ニ該當スルモノニ限ル)

第十八條 本校ヲ卒業シタル者ニシテ他ノ學科ノ本科又ハ選科ニ入學ヲ出願スル者ハ無試驗ニテ入學ヲ許可スルコトアルヘシ

前項ノ場合ニ於テハ入學檢定料ヲ徵收セス

第十九條 入學ノ許可ヲ得タル者ハ遲滯ナク左ノ書類ヲ學校長ニ提出シ指定ノ期日ニ宣誓簿ニ署名スヘシ

一、戶籍謄本

二、履歷書(用紙ハ本校之ヲ交付ス)

三、卒業證明書(第十一條第二項ニ該當スルモノニ限ル)

第二十條 本校ヲ退學シタル者再入學ヲ願出テタルトキハ缺員アル場合ニ限り
詮議ノ上試験ヲ行ヒ原級以下ニ入學ヲ許可スルコトアルヘシ但シ場合ニ依
リ試験ヲ省略ス試験ノ全部ヲ省略シタルトキハ入學檢定料ヲ徴收セス

第二十一條 學生ハ本校所定ノ制服制帽ヲ着用スヘシ

第二十二條 學生疾病其ノ他已ムヲ得サル事由ニ依リ缺席スル者ハ其ノ事由ヲ
詳記シ三日以内ニ届出ツヘシ但シ病氣ノ爲メ缺席七日以上ニ互ル者ハ醫師
ノ診斷書ヲ添附スルヲ要ス

第二十三條 學生疾病ニ依リ引續キ三箇月以上修業シ能ハスト思料スルトキハ
醫師ノ診斷書ヲ添ヘ願書ヲ學校長ニ差出シ許可ヲ得テ一箇年以内休學スル
コトヲ得但シ休學中其ノ事由消滅シタルトキハ許可ヲ得テ一科目又ハ數科
目ノ授業ニ出席シ又ハ次學年ニ於テ休學ノ解除ヲ出願スルコトヲ得

前項ニ依リ休學ヲ許可セラレタル者ハ休學期間滿了ノトキ更ニ原級ノ課程ヲ修ムヘシ

第二十四條 學生改姓、改名、改印、轉籍等ヲ爲シタルトキハ其ノ旨直ニ届出ツヘシ但シ改姓、改名、轉籍ニハ戶籍抄本ヲ添フルヲ要ス

第二十五條 學生在學中兵役ニ服スル者ハ學校長ノ許可ヲ得テ其ノ間休學スルコトヲ得

前項ニ依リ休學ヲ許可セラレタル者服役ヲ終リタルトキハ直ニ原級ニ復歸スヘシ

第二十六條 學生ハ學校長ノ許可ヲ受クルニアラサレハ他ノ學校ニ入り又ハ他學校若ハ官署ニ於ケル各種ノ試験ニ應スルコトヲ得ス

前項ノ許可ヲ受クルニハ其ノ事由ヲ具シ學校長ニ願出ツヘシ

第二十七條 學生已ムヲ得サル事由ニ依リ退學セントスルトキハ其ノ事由ヲ具シ父兄若ハ後見人連署ノ上學校長ニ願出テ許可ヲ受クヘシ但シ疾病ニ因リ退學セントスル場合ニ於テハ願書ニ醫師ノ診斷書ヲ添付スルヲ要ス

第二十八條 左ノ各號ノ一ニ該當スル者ハ退學ヲ命ス

一、性行不良ニシテ改善ノ見込ナシト認メタル者

二、學業劣等若ハ身體虛弱等ニ依リ成業ノ見込ナシト認メタル者

三、引續キ一箇年以上缺席シタル者但シ休學ノ許可ヲ受ケタル者ハ此ノ限ニ

アラス

四、正當ノ事由ナクシテ引續キ三十日以上缺席シタル者

五、正當ノ事由ナクシテ屢々缺席シ出席常ナラサル者

六、授業料滞納二週間ニ互ル者

第二十九條 學生ニシテ校規命令又ハ訓育ノ趣旨ニ違背シ其ノ本分ヲ失ヘリト

認ムヘキ行爲アル者ハ學校長之ヲ處罰ス

處罰ハ分テテ譴責、停學、放校トス

第五章 修業及卒業

第三十條 各學年ノ課程終了ハ該學年中平素ノ勤惰及學業ノ成績等ヲ考查シテ

之ヲ定ム

第三十一條 前條ノ考查ニ合格セサル者ニハ次學年ノ始メヨリ原級ノ課程ヲ再修セシムルモノトス

第三十二條 已ムヲ得サル理由ニ依リ試験ニ缺席シタル者追試験ヲ受ケンコトヲ願出ツルトキハ詮議ノ上之ヲ許可スルコトアルヘシ此ノ場合ニ於テハ次學期ノ始メ二週日以内ニ之ヲ行フ

第三十三條 第三學年ノ課程ヲ修了シタル者ニハ卒業證書ヲ授與ス

第三十四條 第三學年ノ成績考查ニ合格セサル者ニハ本人ノ希望ニ依リ詮議ノ上修業證書ヲ授與スルコトアルヘシ

第三十五條 成績考查ニ關スル細則ハ別ニ之ヲ定ム

第六章 入學檢定料、授業料、實習、實驗費

第三十六條 入學檢定料ハ金五圓トス

第三十七條 授業料ハ一學年本科生及研究生ハ金八拾圓、選科生ハ金七拾圓トス

但シ學資ヲ得ルニ困難ナル事情アル者ニハ詮議ノ上之ヲ減免スルコトアル
ヘシ

第三十八條 授業料ハ一箇年ヲ左ノ三期ニ分チ每期ノ始メニ於テ之ヲ徴收ス
但シ減額セラレタル者ノ分納額ハ左記分納額ノ比ニ依ル

本科及研究生 選科生

第一期 自四月至八月 金參拾圓 金貳拾五圓

第二期 自九月至十二月 金貳拾五圓 金貳拾五圓

第三期 自一月至三月 金貳拾五圓 金貳拾圓

第三十九條 研究生及選科生ニハ實習、實驗ニ要スル費用ノ全部若ハ一部ヲ徴收
スルコトアルヘシ

第四十條 入學檢定料、授業料及實習實驗費ハ一旦納付ノ後ハ何等ノ事由アリト
雖モ之ヲ返付セス

第四十一條 實業學校教員養成規程ニ依ル學資補給希望者ニ對シテハ其ノ補給
決定ニ至ル迄授業料徴收ヲ猶豫シ補給生トナリタルトキハ之ヲ徴收セス

第四十二條 停學ヲ命セラレタル者又ハ休學ヲ許可セラレタル者ハ其ノ期間内

授業料ヲ徴收セス但シ授業料徴收期日以前ニ停學又ハ休學シタルトキハ其ノ期ノ授業料ハ本科及研究生ハ金八圓、選科生ハ金七圓トシテ指定ノ日ニ於テ之ヲ納付スヘシ

第四十三條 左ノ各號ノ一ニ該當スル者ノ其ノ期ニ於ケル授業料ハ其ノ月ヨリ

一箇月本科及研究生ハ金八圓、選科生ハ金七圓ノ割ヲ以テ指定期日内ニ納付スヘシ但シ納付金ノ總額ハ當該期ノ納定額以内トス

一、停學ヲ解除セラレ就學シタル者

二、休學ノ事故止ミ就學シタル者

三、學期ノ半途ニ於テ入學ヲ許可セラレタル者

四、授業料ヲ減免セラレタル者ニシテ其ノ減免ヲ取消サレタル者

第四十四條 授業料ハ定日ニ納付スヘシ但シ定日以後ニ入學ヲ許可セラレタル

者ハ入學許可ノ日ヨリ五日以内ニ之ヲ納付スヘシ

第四十五條 授業料ヲ定日ニ納付セサルトキハ本人ニ之ヲ催告シ尙納付セサル

トキハ父兄若ハ後見人ニ之ヲ催告ス

前項ノ催告ヲ受ケ尙納付セサルトキハ第二十八條ニ依リ處分ス

第七章 研究生

第四十六條 本校卒業者又ハ之ト同等以上ノ學力ヲ有スル者ニシテ本校所定ノ

學科目ニ就キ更ニ研究セント欲スル者アルトキハ詮議ノ上研究生トシテ二箇年以内在學ヲ許可スルコトアルヘシ

第四十七條 研究生タラント欲スル者ハ其ノ研究セント欲スル事項及在學ノ期間ヲ具シタル願書ヲ學校長ニ差出スヘシ

第四十八條 研究生ハ學校内ニ於テ研究ニ從事スル者トス但シ必要ノ場合ニ於テハ或ル期間ヲ限り指導教官指揮ノ下ニ學校外ニ於テ研究スルコトヲ許可スルコトアルヘシ

第四十九條 研究生ハ其ノ研究事項ヲ結了シタルトキハ研究報告書ヲ學校長ニ差出スヘシ

第五十條 學校長ハ研究報告書ヲ考查シ其ノ成績佳良ナリト認メタルトキハ研究證明書ヲ授與ス

第八章 選 科 生

第五十一條 本校所定ノ各學科ノ中一學科目若ハ數學科目ヲ專修センコトヲ願出ツル者アルトキハ詮議ノ上選科生トシテ入學ヲ許可スルコトアルヘシ

第五十二條 選科生トシテ入學ヲ許可スル者ハ左ノ各號ニ該當シ且本校ニ於テ適當ト認ムル者ニ限ル

一、品行方正、身體強健ニシテ現ニ實業ニ從事シ又ハ修業後直ニ實業ニ從事セシトスル者

二、年齡滿十七年以上ノ者

三、第十一條第一項第一號又ハ第三號ニ該當スル學校ノ卒業生又ハ之ト同等以上ノ學力ヲ有スル者

第五十三條 選科ニ入學ヲ出願スル者ハ入學願書ニ履歷書ヲ添ヘ學校長ニ差出

スヘシ入學ノ許可ヲ得タル者ハ遲滯ナク入學檢定料金五圓ヲ學校長ニ納付
スヘシ但シ當該年度ニ於テ本科ニ入學ヲ願出テタル者ハ此ノ限ニ在ラス
第五十四條 選科生ノ入學時期ハ每學年ノ始メ一箇月以內トス但シ特別ノ場合
ニハ學年ノ半途ニ於テ入學ヲ許可スルコトアルヘシ
第五十五條 選科生ニシテ在學中成績適當ナリト認メタル者ニハ修業證書ヲ授
與ス

第九章 寄 宿 舍

第五十六條 寄宿舍ニ關スル規則ハ別ニ之ヲ定ム

履歷書書式 (用紙半紙)

履 歷 書

現住所
本籍地

何

年 月 日 生

某

一、學 業

何年何月何日何地官公立何學校へ入學何年何月何日同校卒業等

一、職 業

何年何月何日何官職拜命若ハ何業ニ從事ス

何年何月何日退官廢業若ハ現今何官在職何業ニ從事等

一、賞 罰

何年何月何日何所ニ於テ何々ノ賞罰ヲ受ク等

一、家 業

何 業

右之通相違無之候也

年 月 日

何 某 印

選科入學願書書式 (用紙半紙)

入 學 願 書

私儀修業後直ニ實業ニ從事スルノ目的ヲ以テ貴校何科選科へ入學志願ニ付

御許可相成度別紙履歸書及卒業證明書若ハ合格證明書相添此段相願候也

現住所

本籍地

年 月 日

何 某 印

年 月 日生

上田蠶絲專門學校長 針塚長太郎殿

(備考) 本人氏名ニハ片假名ヲ附スヘシ

二、上田蠶絲專門學校製絲教婦養成科規程

第一章 總 則

第一條 製絲教婦養成科ハ製絲業ノ教婦タルヘキ者ニ必要ナル教育ヲ施スヲ以テ目的トス

第二條 修業年限ヲ二箇年トス

第二章 學科課程

第三條 學科目及其ノ程度ハ左ノ如シ

但シ必要ノ場合ニ於テハ教授定時間外又ハ休業期間ニ於テ臨時講演ヲ聽カシメ又ハ實習ヲ課スルコトアルヘシ

講義ノ部

部

(每週教授時數)

學科目	學期	學年					
		學第一期	學第二期	學第三期	學第一期	學第二期	學第三期
學身	作	—	—	—	—	—	—
國語	文法	—	—	—	—	—	—
數學	學	—	—	—	—	—	—
物理	及化學	—	—	—	—	—	—
電氣	及機械學大意	—	—	—	—	—	—
關係	法	—	—	—	—	—	—
原料	論	—	—	—	—	—	—
乾繭	貯繭論	—	—	—	—	—	—
製絲	整理及檢查論	二	二	二	—	—	—
生絲	論	—	—	—	—	—	—
屑物	整理	—	—	—	—	—	—
工場	管理論	—	—	—	—	—	—
養蠶	論	—	—	—	—	—	—
特別	講義	無定時	同上	同上	同上	同上	同上
計		九	九	九	九	九	九

實 習 ノ 部

(每週教授時數)

學 科 目	學 年		第 一 學 年	第 二 學 年	第 三 學 年
	學 期	學 期			
製 絲	檢 査	無 定 時	同 上	同 上	同 上
繭 絲	實 習	三	三	三	三
生 絲	整 理 及 檢 査	無 定 時	同 上	同 上	同 上
屑 物	乾 繭	無 定 時	同 上	同 上	同 上
殺 蛹	繭	無 定 時	同 上	同 上	同 上
計		無 定 時	同 上	同 上	同 上

備考 一、每週教授時數ハ修身ヲ除クノ外實習ノ繁閑ニヨリ之ヲ増減スルコトアルヘシ

二、特別講義ニ於テハ本科目以外ニ必要ト認ムル學科ニ就キ之ヲ行フ

第三章 入 學 及 在 學

第四條 生徒ヲ入學セシムヘキ時期ハ學年ノ始メ一箇月以內トス

第五條 入學ヲ許可スヘキモノハ品行方正志望鞏固ノ女子ニシテ左ノ各項ノ一

ニ該當スルモノヨリ之ヲ詮衡ス

一、高等女學校卒業者又ハ之ト同等ノ學力ヲ有スト認ムル者

二、高等小學校卒業後一箇年以上製絲業ニ從事シ其ノ成績優秀ナル者

第六條 入學志願者ハ自筆ノ入學願書(第一號書式)履歷書(第二號書式)ニ身體檢查證(第三號書式)及戶籍抄本、寫眞(志願前六箇月以内ニ撮影シ裏面ニ氏名ヲ自書シタル手札形)ヲ添ヘ學校長ニ差出スヘシ

第七條 入學ノ許可ヲ得タル者ハ遲滯ナク保證人連署ノ誓書(本校所定)ヲ學校長ニ差出スヘシ

第八條 保證人ハ上田市又ハ同市附近ニ居住シ獨立ノ生計ヲ營ム成年ノ男子ニシテ生徒在學中ニ係ル一切ノ事件ニ就キ其ノ責ニ任スヘキ者タルヘシ上田市又ハ同市附近ノ地ニ於テ保證人ヲ得難キトキハ父兄又ハ後見人ヲ以テ保證人トナスコトヲ得

第九條 保證人死去若ハ前條ノ資格ヲ失ヒタルトキ又ハ學校ニ於テ不適當ナリト認メタルトキハ更ニ保證人ヲ定メ直ニ誓書ヲ差出スヘシ

第十條 保證人改姓、改名改印、轉居等ヲナシタルトキハ速ニ届出ツヘシ

第十一條 生徒ハ本校所定ノ服裝ヲ著用スヘシ但シ服裝ニ關スル細則ハ別ニ之ヲ定ム

第四章 卒業

第十二條 第二學年ノ課程ヲ修了シタル者ニハ卒業證書ヲ授與ス

第五章 授業料

第十三條 授業料ハ一學年金拾八圓トス

第十四條 授業料ハ一箇年ヲ左ノ三期ニ分チ每期ノ始メニ於テ之ヲ徴收ス

第一期 自四月至八月 金 八 圓

第二期 自九月至十二月 金 五 圓

第三期 自一月至三月 金 五 圓

第十五條 生徒ニシテ其ノ成績優秀ナルモノニハ詮議ノ上授業料ヲ減免スルコ

トアルヘシ

第十六條 授業料納付期以前ニ停學ヲ命セラレ又ハ休學シタル者ハ其ノ月ノ授

業料トシテ金壹圓八拾錢ヲ指定ノ日ニ徴收ス

第十七條 左ノ各號ノ一ニ該當スル者ハ其ノ事由ノ生シタル月ヨリ一箇月金壹

圓八拾錢ノ割合ヲ以テ次ノ授業料納付期ノ前日マテノ授業料ヲ指定ノ日ニ徴收ス但シ第一號又ハ第二號ニ該當スル者ニシテ其ノ期ノ授業料納付濟ノ者ニ對シテハ此ノ限ニアラス

一、停學ヲ解除セラレ就學シタル者

二、休學ノ事故止ミ就學シタル者

三、學期ノ半途ニ於テ入學ヲ許可セラレタル者

附 則

第十八條 本規程以外ノ事項ハ總テ上田蠶絲專門學校規則ヲ準用ス

第一號書式 (用紙美濃)

入 學 願 書

私儀製絲教婦養成科へ入學志願ニ付御許可相成度別紙履歷書、身體檢查證及戶籍抄本、寫真相添へ此段相願候也

年 月 日

入學志願者 何

某印

年 月 日 生

上田蠶絲專門學校長 針塚長太郎殿

第二號書式 (用紙美濃)

履 歴 書

本籍地

現住所

戸主又ハ戸主トノ續柄

何 某

年 月 日生

一、學 業

何年何月何日何地學校へ入學何年何月何日同校卒業

一、職 業

何年何月何日より何年何月何日マテ何地何所ニ於テ製絲業ニ從事又ハ

何業ニ從事ス

一、賞 罰

何年何月何日何所ニ於テ何々ノ賞罰ヲ受ク

一、家業

何業

右之通相違無之候也

年 月 日

右

何

某
印

第三號書式 (用紙美濃)

身體檢査證

何

某

年 月 日生

體 格
身 長
體 重
胸 圍

〔常時〕
盈虛ノ差

上田蠶絲專門學校規則

中心視力
右左

色盲

眼疾

聽力 障害、有無

耳疾

呼吸器

神經系

血行器

皮膚

言語

既往及現在ノ
疾病又ハ畸形

右検査候處相違無之候也

検査 年 月 日

現住所

醫師 何

某印

第六 上田蠶絲專門學校諸規程

一、校務分掌規程

第一章 總 則

第一條 校務ハ總テ校長ノ指揮決裁ヲ經ルニ非サレハ之ヲ施行スルコトヲ得ス

但シ事ノ容易ニシテ先例アルモノハ主管者ニ於テ之ヲ專行スルコトヲ得

第二條 各科ニ科長ヲ置ク教授中ニ就キ校長之ヲ命ス

科長ハ校長ノ命ヲ承ケ當該科總括ノ任ニ當ル

第三條 分掌セル校務ノ相關聯スルモノハ總ヘテ主管者ノ合議ヲ經ヘシ

第四條 校務ヲ分チテ教育及事務ノ二トス

第二章 教 育

第五條 教育ヲ分チテ教養及訓育ノ二トス

第六條 教養ハ各擔任教官之ヲ掌リ訓育ハ生徒主事ノ聯絡統制ノ下ニ全教職員
之ヲ擔任ス

第七條

教官ハ規則第一條ノ規定ニ從ヒ平素生徒ノ學術技藝ヲ督勵シ其ノ個性及人格ノ陶冶ニ留意シ之カ指導訓練ニ努ムヘシ

第三章 事務

第八條

事務ハ庶務課、教務課、學生課、圖書課及會計課ノ五課ヲシテ之ヲ分掌セシム

第九條

庶務課ハ左ノ事務ヲ分擔ス

- 一、御眞影、勅語、謄本ニ關スル事項
- 二、校內諸儀式ニ關スル事項
- 三、學校長ノ官印及學校印ノ保管ニ關スル事項
- 四、官吏及雇員等ノ進退賞罰及身分ニ關スル事項
- 五、敍位、敍勳ニ關スル事項
- 六、規則ノ制定、公布及命令ノ傳達ニ關スル事項
- 七、公文書類ノ接受、發送、審議、立案及其ノ整理保管ニ關スル事項
- 八、統計報告ニ關スル事項
- 九、名簿、履歷書、出勤簿ニ關スル事項

十、宿直ニ關スル事項

十一、會議ニ關スル事項

十二、校舍、校地ノ警備取締ニ關スル事項

十三、本校内外ノ掃除及除雪ニ關スル事項

十四、傭人ノ進退賞罰取締ニ關スル事項

十五、門鑑ニ關スル事項

十六、庶務課ニ屬スル物品ノ整理保管ニ關スル事項

十七、他課ノ主管ニ屬セサル一切ノ事項

第十條 教務課ハ左ノ事務ヲ分擔ス

一、教室、標本室、教具、教材ノ整理保管ニ關スル事項

二、運動場ニ關スル事項

三、教授會ニ關スル事項

四、學生生徒募集ニ關スル事項

五、授業及學科ニ關スル事項

六、學生生徒ノ入學退學休學其ノ他學籍ニ關スル事項

七、學生生徒總代ニ關スル事項

八、試驗ニ關スル事項

九、修學旅行及參觀ニ關スル事項

十、教務課ニ屬スル物品ノ整理保管ニ關スル事項

十一、教務課ニ屬スル公文書類ノ立案及其ノ整理保管ニ關スル事項

十二、其ノ他教務ニ關スル一切ノ事項

第十一條 學生課ハ左ノ事務ヲ分擔ス

一、學生生徒ノ訓育及賞罰ニ關スル事項

二、學生生徒ノ風儀取締ニ關スル事項

三、學生生徒ノ集會及印刷物ニ關スル事項

四、學生生徒ノ衛生及體格檢查ニ關スル事項

五、學生生徒ノ入退舍外泊入院歸省及旅行ニ關スル事項

六、寄宿舍ノ取締及管理ニ關スル事項

七、寄宿舎ノ炊事及出入商人ニ關スル事項

八、非常事變ニ關スル事項

九、學生課ニ屬スル物品ノ整理保管ニ關スル事項

十、學生課ニ屬スル公文書類ノ立案及其ノ整理保管ニ關スル事項

十一、其ノ他學生生徒取締ニ關スル一切ノ事項

第十二條 圖書課ハ左ノ事務ヲ分擔ス

一、圖書ノ出納及保管ニ關スル事項

二、圖書ノ貸出ニ關スル事項

三、書庫及閱覽室整理ニ關スル事項

四、圖書課ニ屬スル物品ノ整理保管ニ關スル事項

五、圖書課ニ屬スル公文書類ノ立案及其ノ整理保管ニ關スル事項

六、其ノ他圖書ニ關スル一切ノ事項

第十三條 會計課ハ左ノ事務ヲ分擔ス

一、歲入、歲出ノ豫算及決算ニ關スル事項

二、物品ノ出納及保管ニ關スル事項

三、金錢ノ出納及保管ニ關スル事項

四、國有財産及資金ノ監理ニ關スル事項

五、校舍、校地ノ營繕ニ關スル事項

六、不用品ノ處分ニ關スル事項

七、會計課ニ屬スル公文書類ノ立案及其ノ物品ノ整理保管ニ關スル事項

八、其ノ他會計課ニ關スル一切ノ事項

第十四條 教務課、學生課及圖書課ハ教授中ヨリ特選セル各課長ヲシテ之ヲ管理

セシム

第十五條 庶務課及會計課ハ書記中ヨリ特選セル各課長ヲシテ之ヲ管理セシム

第十六條 課員ハ課長ノ指揮ニ從ヒ該課ノ事務ニ從事ス

二、職員服務規程

第一條 新任者ハ著任ノ日ヨリ七日以内ニ履歷書及宿所届ヲ庶務課ニ印鑑届ヲ

庶務課及會計課ニ差出スヘシ

第二條 職員住所ヲ移轉シ姓名、印章ヲ變更セルトキハ其ノ都度届出ツヘシ

第三條 職員登校スルトキハ必ス先ツ出勤簿ニ捺印スヘシ但シ教授及教授待遇

ノ講師ハ此ノ限ニ在ラス

第四條 職員出勤時限ニ遅刻スルカ又ハ執務時間中ニ退出セントスルトキハ其

ノ事由ヲ具シテ學校長ニ届出ツヘシ

第五條 職員病氣其ノ他ノ事故ニ依リ缺勤セントスルトキハ出勤時限前ニ其ノ

旨届出ツヘシ但シ病氣缺勤七日以上ニ互ルトキハ醫師ノ診斷書ヲ添フヘシ

第六條 職員喪ニ當リタルトキハ服忌届ヲ學校長ニ差出スヘシ

第七條 職員病氣其ノ他ノ事故ニ依リ任地ヲ離レントスルトキハ學校長ノ許可

ヲ受クヘツ但シ賜暇中ハ旅行日數及場所ヲ記シ届出ツヘシ

第八條 職員出張ヲ命セラレタルトキハ出發、歸任共ニ學校長ニ届出ツヘシ

復命書ハ歸任後十日以内ニ學校長ニ差出スヘシ但シ場合ニ依リ口頭ヲ以テ

復命書ニ代フルコトヲ得

第九條 職員官廳其ノ他ヨリ本校ヲ經由セスシテ直ニ辭令書ヲ受ケタル時其ノ事項ノ履歷上ニ關係アルモノハ其ノ都度學校長ニ届出ツヘシ

三、校醫服務規程

第一條 校醫ハ左ノ事務ヲ掌ル

一、學生生徒ノ疾患治療ニ關スル事項

二、學生生徒ノ身體檢査ニ關スル事項

三、其ノ他學校衛生ニ關スル事項

第二條 校醫ハ休業日ヲ除ク外隔日服務スヘシ但シ急患者アルトキハ何時ニテモ出校シテ治療ヲ爲スヘシ

第三條 病氣其ノ他ノ事故アリテ出校シ難キトキハ相當ノ代人ヲ出校セシムルコトヲ得

此ノ場合ニ於テハ其ノ氏名ヲ届出ツヘシ

第四條 衛生上ノ施設ニ關シテハ學生課長ト協議スヘシ

第五條 校醫ハ毎月一同學校ヲ視察シ視察後一週間内ニ視察簿ヲ學生課ニ差出スヘシ

第六條 校醫ハ學生生徒病類月表及同年表ヲ調製シ月表ハ翌月五日年表ハ翌年度四月十五日迄ニ學生課ニ差出スヘシ

四、宿直規程

第一條 書記及事務雇員ハ交代ヲ以テ毎日一名宛本校ニ宿直勤務スヘシ

宿直勤務ノ順番ハ庶務課長之ヲ定メ學校長ノ認可ヲ受クヘシ

第二條 宿直時間ハ退出時限ヨリ翌日ノ出勤時限マテトス但シ休業日ニ於テハ出勤時限ヨリ翌日出勤時限マテトス

宿直者ハ事務引繼ノ後ニ非サレハ勤務時限後ト雖モ學校ヲ離ル、事ヲ得ス

第三條 宿直者ハ左ノ各號ノ一ニ當ルトキハ除番トス

一、出張中及出張ノ前後兩日

二、三日以上ノ缺勤中

三、賜暇又ハ忌引中

四、校長ニ於テ除番適當ト認ムル者

第四條 宿直者ニシテ宿直シ能ハサルトキハ協議シ上他人ヲ代勤セシムルコトヲ得

前項ノ場合ニ於テハ其ノ旨宿直日誌ニ記載スヘシ

第五條 新任者ハ出勤日ヨリ起算シ一週間ヲ經テ宿直順位ニ加入セシム

第六條 宿直者ハ宿直日誌ニ左ノ事項ヲ記載シ學校長ノ檢閲ヲ受クヘシ

一、宿直ノ年月日及宿直者ノ氏名

二、宿直ノ巡視及小使ノ氏名

三、接受發送シタル物件

四、其ノ他宿直中處理シタル事項

第七條 宿直中接受シタル電信親展、公文書及速達ヲ要スト認ムヘキ職員宛ノ私文書ハ直チニ宛名ノ者ニ送付シ其ノ他ノ文書ハ翌日宿直日誌ト共ニ次番者若ハ庶務課員ニ引繼クヘシ

第八條 宿直者ハ校舍各室ノ鎖鑰ヲ監守シ火元取締ニ注意シ夜中ハ巡視若ハ小使ヲ率キ二回以上校舍ノ内外ヲ巡視スヘシ

第九條 宿直中近火其ノ他非常ノ異變起ルトキハ學校長ニ急報シ且臨機ノ處置ヲ爲スヘシ

五、物品會計規程細則

第一條 共用備品及消耗品ハ學校長ノ任命セル若干名ノ監守者若ハ取扱主任ヲシテ之ヲ處理セシム

第二條 物品ノ出納ハ學校長ノ檢印アル所定ノ傳票ニ依リ之ヲ行フ

第三條 通常所要ノ物品ハ會計課ニ於テ一箇年ノ所要高ヲ豫定シ學校長ノ許可ヲ受ケ一回若ハ數回ニ取纏メテ之ヲ購入シ各部ノ請求ニ應シ交付ノ手續ヲ爲スヘシ

第四條 臨時所要ノ物品ハ各部主任ノ請求ニ依リ學校長ノ許可ヲ受ケテ其ノ都度購入ノ手續ヲ爲シ之ヲ當該監守者又ハ取扱主任ニ交付ノ手續ヲ爲スヘシ

第五條 生産、保管、轉換又ハ寄贈ニ係ル物品ハ會計課ニ於テ其ノ品名、數量及見積

價格ヲ附シ物品會計官吏ヲシテ受入命令ノ手續ヲ爲サシムヘシ

第六條 總テ受入タル物品ハ備品ニアリテハ會計課ニ於テ校名、番號ヲ附スヘシ

但シ票札ヲ附シ得サルモノハ適當ノ方法ニヨリテ之ヲ整理スヘシ

第七條 本校各部ニ於テ物品ノ支給ヲ要スル時ハ所定ノ請求書ニ品名、數量、需要

事由等ヲ記載シ捺印ノ上之ヲ會計課ニ差出スヘシ

第八條 本校各部ニ於ケル實驗生産品ハ當該取扱主任ニ於テ生産品授受簿ニ其

ノ品名、數量、評定價格及引繼年月日ヲ記載シ之ヲ會計課ニ引繼クヘシ

第九條 監守者又ハ取扱主任物品ノ支給ヲ受ケタルトキハ現品ト照合シテ所定

ノ傳票ニ捺印シ遲滯ナク之ヲ物品會計官吏ニ返付スヘシ共用備品及消耗品

ニアリテハ之ヲ帳簿ニ記載シ且ツ共用備品ニアリテハ成ルヘク其ノ備付ノ

場所ヲ摘記スヘシ

第十條 監守備品ノ票札汚損若ハ滅失シタルトキハ監守者ハ直チニ之ヲ會計課

ニ通知スヘシ

第十一條 監守備品ニシテ自然ニ毀損シタルトキハ監守者ハ直チニ其ノ修理若ハ引換ヲ會計課ニ請求スヘシ

前項物品ノ修理終リタルトキハ會計課ハ直チニ當該物品ヲ監守者ニ返付スヘシ

第十二條 監守物品滅失シタルトキハ監守者ハ其ノ品名、數量、番號等ヲ取調ヘ始末書ヲ附シ物品會計官吏ヲ經由シテ學校長ニ届出ツヘシ

第十三條 監守物品不用ニ歸シタルトキハ監守者ハ之ヲ會計課ニ返付スヘシ

第十四條 不用物品若ハ毀損物品ニシテ使用ニ堪ヘサルモノアル時ハ會計課ハ處分案ヲ附シテ學校長ノ裁定ヲ請フヘシ

第十五條 監守者交迭シタルトキハ新舊監守者立會ノ上帳簿ト現品トヲ照合シ引繼ヲ爲シタル年月日ヲ帳簿ニ記載シ署名捺印スヘシ

前項ノ手續ヲ終リタルトキハ新舊監守者連名ニテ物品會計官吏ヲ經由シテ其ノ旨學校長ニ届出ツヘシ

第十六條 使用中ノ物品ハ物品會計官吏左ノ各項ニ依リテ之ヲ檢査スヘシ

一、備品ハ毎年一回支給簿ト監守簿トヲ對照シ更ニ監守簿ト現品トヲ照合スヘシ

二、消耗品ハ各學期毎ニ一回消耗品受拂簿ヲ調査シ現品ト照合スヘシ
前二項検査中物品ノ滅失毀損ヲ發見シタルトキ又ハ物品ノ處理ニ付キ意見アルトキハ物品會計官吏ハ其ノ旨學校長ニ具申スヘシ

第十七條 物品檢閲ヲ分チテ定期及臨時ノ二種トス

定期檢閲ハ毎年二月之ヲ行ヒ臨時檢閲ハ必要ト認メタル場合ニ之ヲ行フ

第十八條 物品檢閲委員委員長一名委員若干名トシテ檢閲ノ都度學校長之ヲ任命ス

第十九條 物品檢閲委員ノ檢閲スヘキ事項左ノ如シ

- 一、物品保管ノ適否
- 二、物品出納ノ適否
- 三、備品使用ノ適否
- 四、消耗品費ノ適否

五、物品缺損ノ有無

第二十條 物品檢閲委員檢閲ヲ終リタルトキハ十日以内ニ檢閲顛末ヲ具シ意見ヲ附シテ學校長ニ上申スヘシ

第二十一條 物品會計官吏ハ物品ノ出納ヲ明ニスル爲左ノ帳簿ヲ備ヘ之ヲ整理スヘシ

一、圖書出納簿

本簿ニハ圖書名、冊數、價格、納人等ヲ登記シ出納ヲ明ニスヘシ

二、備品出納簿

本簿ニハ圖書、機械標本以外ノ備品ノ品名、數量、價格、納人等ヲ登記シ其ノ出納ヲ明ニスヘシ

三、機械標本出納簿

本簿ニハ機械標本ヲ學科毎ニ口座ヲ設ケ品名、數量、價格、納人等ヲ登記シ其ノ出納ヲ明ニスヘシ

四、生產品出納簿

本簿ニハ實習生産品ノ品名、數量、價格等ヲ登記シテ出納ヲ明ニスヘシ

五、消耗品出納簿

本簿ニハ消耗品ノ品名、數量、價格等ヲ登記シテ出納ヲ明ニスヘシ

六、器具、機械、標本、竝圖書支給簿

本簿ニハ各部科ノ監守又ハ專用ニ屬スル物品ヲ記入シ以テ支給備品ノ所在ヲ明ニスヘシ

第二十二條 監守者又ハ物品取扱主任ニ於テハ各部物品ノ出納監守及取扱ヲ明

確ニスル爲左ノ帳簿ヲ備ヘ之ヲ整理スヘシ

一、器具機械標本監守簿

本簿ニハ監守物品ノ品名、數量、番號及所在等ヲ明記スヘシ

二、圖書監守簿

本簿ニハ部門毎ニ口座ヲ設ケテ圖書名、冊數、價格等ヲ明記スヘシ

三、消耗品受拂簿

本簿ニハ消耗品(實驗用材料及生産品ヲ含ム)ノ品名、數量、受拂ノ年月日等ヲ

明記スヘシ

四、郵便切手類受拂簿

本簿ハ庶務課ニ之ヲ備ヘ郵便切手ノ受拂ヲ明記スヘシ

六、成績考查規程

第一條 學業ノ成績ハ學年成績及卒業成績ニ區別シテ之ヲ考查ス

第二條 各科目ノ學年成績ハ平素ノ成績及試験成績ニ依リテ之ヲ定ム

平素ノ成績ト試験トノ評價ハ擔任教官任意之ヲ定ム

第三條 試験ハ學年試験及臨時試験ノ二トス

第四條 學年試験ハ該學年中ニ修了シタル課程ノ全部ニ付キ之ヲ行ヒ臨時試験

ハ其ノ一部ニ付キ之ヲ行フ

第五條 學年試験ハ學年末ノ指定日ニ於テ之ヲ行フ但シ學年ノ中途ニ於テ修了

スル科目ハ該學期末ニ之ヲ行フ

前項ノ時期ニ於テ學年試験ヲ行ヒ難キトキハ擔任教官ノ見込ニ依リ該學年

中適當ノ時期ニ於テ之ヲ行フ

臨時試験ハ二學期以上ニ互レル科目ニ付一回以上臨時之ヲ行フ

第六條 學年試験ハ修身、數學、測量、機械設計、製圖、外國語、體育及實習、實驗科目ニ限リ擔任教官ノ見込ニヨリ省略スルコトヲ得

臨時試験ハ平素ノ成績アル科目ニ限リ擔任教官ノ見込ニ依リ之ヲ省略スルコトヲ得

第七條 學年成績ハ養蠶科蠶兒飼育一回ヲ一ニ二回ヲ二ニ評價シ其ノ他ノ各科目ヲ一ニ評價シテ之ヲ定ム

第八條 卒業成績ハ三學年ノ成績ヲ加ヘ之ヲ三分シタルモノトス

第九條 成績ハ點數ヲ以テ表示シ各科目ノ最高點ヲ一百點トス但シ追試験ヲ行ヒタル各科目ノ最高點ハ八十點トス

第十條 各科目ノ點數學年成績及卒業成績ハ一點未滿ヲ四捨五入ス

第十一條 左ノ各號ニ該當スルモノヲ以テ各學年ノ課程ヲ修了シタルモノトス

一、學科目及實習科目ノ學年成績平均點各六十點以上ナルトキ

二、科目學年成績各五十點以上ナルトキ

三、學年成績六十點未滿ノ科目總數ノ半數以上ニ上ラサルコト

第十二條 學業成績前條ニ合格セサル者ト雖モ教官會議ヲ經テ其ノ學業成績ヲ

審案シ特ニ該學年ノ課程ヲ修了シタルモノト認ムルコトアルヘシ

七、學生生徒心得

第一條 本校學生生徒ハ教育勅語及戊申詔書ノ趣旨ヲ奉體シ以テ立身報國ノ基礎ヲ確立スヘシ

第二條 本校學生生徒ハ左記ノ綱領ヲ遵守スヘシ

一、本校ノ規則命令ヲ遵守シ師長ノ指揮訓戒ニ恭順スヘシ

二、信義ヲ重シ廉恥ヲ尙ヒ質素勤勉ヲ旨トシ以テ謹恪自重ノ風ヲ持スヘシ

三、職員ニ對シテ敬禮ヲ行フヘキハ勿論相互ノ間ニ於テモ亦禮讓ヲ厚クスヘシ

四、攝生ニ注意シ身體ノ强健ヲ圖リ以テ快活ノ精神ト進取ノ氣象トヲ養フヘシ

五、志操ヲ固クシ言行ヲ慎ミ苟クモ本校ノ學生生徒タルノ體面ヲ汚スノ行爲アルヘカラス

第三條 本校學生生徒ハ左記ノ各號ヲ遵守スヘシ

一、揭示ハ之ヲ掲ケシ日ヨリ一般ニ了知セルモノト認ムルニ依リ能ク注意スヘシ

二、始業時限ニハ遲滯ナク教室ニ入りテ所定ノ席ニ著キ授業終ルトキハ教官退席後靜ニ退出スヘシ

三、授業ノ始ニハ教官教壇ニ昇リ机ニ向ヒシトキ授業ノ終ニハ教官ヨリ授業ノ終ル旨告ケシトキ一同教官ニ對シ立禮スヘシ

四、授業中參觀人ニ對シ敬禮ノ爲教官教壇ヲ降リタルトキハ一同直ニ立禮スヘシ

五、授業時間中ハ教官ノ許可ナクシテ教室ヲ出入スルコトヲ得ス

六、校舎内ニアリテハ授業中ハ勿論放課後ト雖モ靜肅ヲ旨トシ喧噪ノ行爲アルヘカラス

七、帽子、外套其ノ他ノ携帶品ハ必ス所定ノ場所ニ整置シ教室内ニ携帶スヘカラス

病氣其ノ他ノ事故ノ爲著用ノ必要アルトキハ生徒主事ノ許可ヲ受クヘシ

八、校内ニアリテハ所定ノ場所以外ニ於テ飲食喫煙スヘカラス

九、團體ヲ組織セント欲セハ必ス生徒主事ノ認可ヲ受クヘシ

十、集會ニ於テハ左ノ各項ニ從フヘシ

イ、校舎ノ内外ヲ間ハス集會セントスルトキハ豫メ學生課ニ届出ツヘシ

ロ、集會ノ爲メ校舎校具ヲ借用セントスルトキハ豫メ學生課ノ許可ヲ受クヘシ

十一、學生課ノ許可ヲ得ルニ非サレハ校舎内ニ掲示、張札ヲ爲スコトヲ得ス

十二、本校ノ物品ハ當該物品監守者ノ許可ヲ得ルニ非サレハ之ヲ使用帶出ス

ルコトヲ得ス

十三、本校ノ物品ハ專ラ鄭重ニ之ヲ取扱フヘシ若シ過チテ毀損若ハ紛失シタルトキハ直ニ届出テ指揮ヲ受クヘシ

八、總代規程

第一條 各科各級ニ總代及副總代各一名ヲ置ク

第二條 總代ハ各級學生ヲ代表シ學校ト學生及各級學生間ノ關係ノ圓滑ヲ圖リ兼テ級風ノ振作ニ勉ムヘシ

副總代ハ總代ヲ補佐シ總代故障アルトキハ之ヲ代理ス

第三條 各級學生ハ各學期ノ始三日以内ニ總代及副總代ノ候補者三名ヲ連記投票ニヨリテ互選シ遲滯ナク教務課ニ申告スヘシ

候補者ハ出席學生三分ノ一以上ノ得點アルコトヲ要ス

第四條 總代及副總代ハ各級學生ノ互選セル三名ノ候補者中ニ就キ學校校長之ヲ任命ス

第五條 第一學年第一學期ノ總代及副總代ハ前二條ノ規定ニ拘ラス學校長之ヲ選任ス

第六條 總代及副總代ノ任期ハ一學期間トス

九、學生制服規程

第一條 學生ノ制服ハ左ノ如シ

一、正帽 地質 黑絨

徽章 眞鍮製、形狀圖ノ如シ

緣 黑綾織

眼底 黑革

顎紐 黑革幅一糎一耗、鈕徑一糎、形狀服鈕ニ同シ

製式 圖ノ如シ

一、略帽 地質 麥藁

徽章 正帽ノ徽章ニ同シ

帶布 黑無地

製式 普通編方平編

一、正服衣 地質 黒ヘル、黒羅紗又ハ黒一本綾

釦 眞鍮製、胸釦二纏一耗五個、袖釦一纏五耗二個、形狀圖ノ如シ

襟章 眞鍮製、左襟ニ養蠶科生ハ桑葉、製絲科生ハ絲梓、絹紡

織科生ハ「フライヤー」ノ章ヲ附ス

製式 立襟脊廣形、圖ノ如シ

一、袴 地質 正服衣ト同シ

製式 圖ノ如シ

一、略服 地質 霜降セル

其ノ他正服ニ同シ

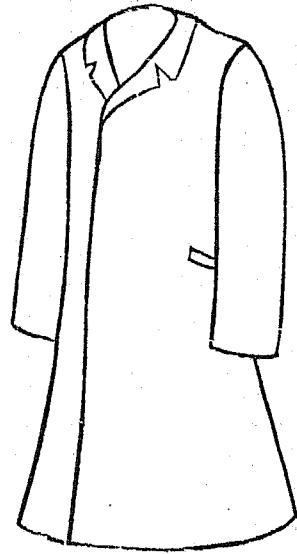
一、外套 地質 黒地又ハ黒味勝ノ質素ノ地質ヲ選ヒ學生ノ分度ニ適當ス

ルモノヲ要ス

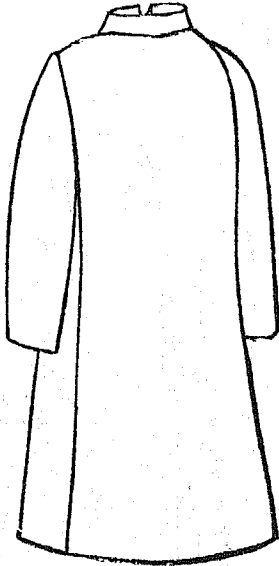
釦 一列隱釦

製式 折襟圖ノ如シ

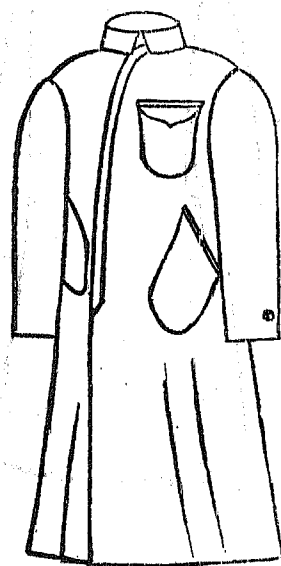
外套ノ前面



外套ノ背面



製 絲 科
實 習 服



一、靴 黒革製

一、脚絆 卷脚絆(カーキ色)

第二條 學生ハ左ノ場合ニ於テハ制服ヲ着用スヘシ但シ已ムヲ得サル事由アル者ハ生徒主事ノ許可ヲ得テ和服ヲ着用スルコトヲ得

一、授業ニ出席スルトキ

一、本校學生タルコトヲ表示スルトキ

一、特ニ本校ヨリ指定スルトキ

第三條 學生ハ六月一日ヨリ九月三十日マテハ特ニ指定シタル場合ノ外略服ヲ

着用スヘシ但シ第一學年生ハ五月一日ヨリ之ヲ着用スルコトヲ得

第四條 學生ハ前條ノ期間内ニ限り略帽ヲ着用スルコトヲ得但シ體操儀式其ノ他特別ノ指定アルトキハ此ノ限ニアラス

第五條 學生ハ實習ノ場合ニ於テハ左ノ如キ實習服ヲ着用スヘシ

一、衣 養蠶科 地質 霜降小倉

袴 同 地質 衣ニ同シ

一、衣 製絲科 地質 白カツラギ

製式 圖ノ如シ 袴ナシ

一、衣 絹紡織科 地質 青味カーキ木綿織

(但シ袖口締紐付及バンド付ノコト)

袴 同 地質 衣ニ同シ

第六條 學生外出スルトキハ制服又ハ正帽及袴ヲ着用スヘシ

第七條 新入學生ハ五月一日マテニ制服ヲ調製着用スヘシ

第八條 研究生及選科生ノ服裝ハ別ニ之ヲ定メス但シ學生タルノ禮ヲ失ハサル

コトヲ要ス

選科生ニシテ制服又ハ略服ヲ著用スルトキハ襟章ヲ省略スヘシ

十、寄宿舎規程

第一條 本校ハ校風ヲ振肅シ兼ネテ學生ノ心身修養ヲ補クルタメニ寄宿舎ヲ設

ク其ノ綱領左ノ如シ

一、至誠ヲ旨トスヘシ

一、勤勞ヲ尚フヘシ

一、自治ヲ重スヘシ

一、禮節ヲ守ルヘシ

第二條 本校學生ハ總テ寄宿舎ニ收容ス

但シ學校長ニ於テ通學ヲ必要ト認メタルモノハ此ノ限ニアラス

第三條 寄宿生ハ生徒主事ノ指揮命令及ヒ寄宿舎役員ノ指揮ニ從ヒ本校學生タルノ本分ヲ全フセンコトヲ務ムヘシ

第四條 寄宿生ノ起床、洒掃、食事、自修、外出、消燈ノ時間ハ別ニ之ヲ定ム

第五條 寄宿生臨時ニ外泊又ハ歸省セントスルトキハ其ノ理由ヲ證明スヘキ書

類ヲ添ヘタル願書ヲ生徒主事ニ差出シ其ノ許可ヲ受クヘシ

第六條 寄宿生舍内ニ於テ治療シ難キ疾病ニ罹リタルトキハ期間ヲ定メ外泊ヲ

許ス

第七條 寄宿生ハ在舍中寄宿料トシテ毎月金一圓ヲ指定ノ期日ニ會計ヘ納付ス

ヘシ但シ休暇中及歸省、外泊ノタメ全月在舍セサルトキハ該月ノ寄宿料ヲ免

除ス

第八條 寄宿生ハ食費ヲ指定ノ期日ニ納付スヘシ

第九條 本規程施行ニ關スル細則ハ別ニ之ヲ定ム

十一、寄宿舍細則

第一節 編制及役員

第一條 寄宿舍ハ之ヲ寮ニ分チテ各寮ヲ室ニ分ツ

第二條 各室人員ノ配當ハ每學年ノ始ニ於テ生徒主事之ヲ定ム

第三條 各室ニ室長及副室長各一名ヲ置キ室員ノ互選ニヨリテ之ヲ定メ其ノ任期ヲ一學期間トス

副室長ハ室長ヲ補佐シ室長事故アルトキハ之ヲ代理ス

第四條 各寮ニ寮長及副寮長各一名ヲ置ク其ノ任期ヲ一學期間トス

寮長及副寮長ハ各寮學生ヨリ候補者ヲ互選セシメ其ノ中ニ就キ學校長之ヲ任命ス

第二節 役員ノ任務

第五條 寮長及室長ハ協議會ヲ組織シ生徒主事ノ指揮、命令及監督ヲ承ケ寄宿舎

規程第一條ノ趣旨ノ貫徹ヲ圖ルヘシ

副寮長ハ寮長ヲ補佐シ寮長事故アルトキハ之ヲ代理ス

第六條 協議會ノ議事ハ寮長之ヲ整理ス

第七條 協議會ハ每學期一回之ヲ開ク但シ必要アルトキハ生徒主事ノ許可ヲ受ケ臨時開會スルコトヲ得

第八條 協議會ノ議決ハ生徒主事ノ認可ヲ得テ之ヲ實施スヘシ

第九條 室長ノ任務要項左ノ如シ

- 一、室内ノ風紀振肅ヲ圖ルコト
- 一、室内ノ清潔、整頓ヲ圖ルコト
- 一、諸達命令ヲ傳達シ之カ實施ノ責ニ任スルコト
- 一、室内勤務ヲ指導監督スルコト
- 一、定例大掃除ノ後生徒主事及校醫ノ檢閲ヲ受クルコト
- 一、室内ノ諸備品及臨時外泊學生ノ所有品ヲ保管スルコト
- 一、室員病氣ノトキ看護ノ手配ヲナスコト
- 一、破損ノ箇所又ハ物品ノ修理手續ヲナスコト
- 一、火ノ元及戸締ニ注意スルコト
- 一、室員ノ願届書類ニ關スルコト
- 一、其ノ他室内ニ於ケル臨時ノ諸件ヲ處理スルコト

第十條 寮長任務要項左ノ如シ

- 一、寮内全般ノ風儀紀律ノ振肅ヲ圖ルコト
- 一、寮内各部ノ清潔整頓、衛生ニ注意スルコト
- 一、諸達命令ヲ各室長ニ傳達シ其ノ實施ヲ取締ルコト
- 一、寮内ノ出來事及寄宿舎ニ關スル意見ヲ生徒主事ニ申告スルコト
- 一、出入商人ヲ取締ルコト
- 一、火ノ元及戸締ニ注意スルコト
- 一、寮内日誌ヲ擔當シ日々重要事項ヲ記錄スルコト
- 一、其他寮内ニ關スル事項

第三節 日課心得

第十一條 寄宿舎ノ日課時限ハ振鈴(若クハ喇叭)ヲ以テ之ヲ報ス日課時限ハ季節又ハ本校實習ノ都合ニ依リ生徒主事之ヲ定ム

第十二條 外出時間ハ授業時間及特ニ在舎ヲ命シタル場合ノ外朝食後ヨリ午後十時三十分マテトス

已ムヲ得サル事故ニ依リテ歸舎時限ニ後レタル者ハ其ノ事由ヲ證明スヘキ

書類ヲ生徒主事ニ差出シ指揮ヲ受クヘシ

第十三條 消燈ハ午後十一時トシ人員検査ハ臨時之ヲ行フ

第十四條 出入ハ必ス本校正門ヨリナシ其ノ都度各自ノ名札ヲ表裏スヘシ

第十五條 左ノ場合ニハ願書ヲ差出シ許可ヲ待ツヘシ

一、 寄宿舎規程第六條ニヨリ歸省若クハ外泊セントスルトキ(學校長宛)

一、 規程時間外ニ臨時外出セントスルトキ(生徒主事宛)

一、 學友ノ病氣看護ノタメ缺課セントスルトキ(學校長宛)

第十六條 左ノ場合ニハ届書ヲ差出スヘシ

一、 忌服ヲ受クルトキ(學校長宛)

一、 病氣ノタメ缺課(學校長宛)若クハ就齎セントスルトキ(生徒主事宛)

一、 歸省若クハ外泊先ヨリ歸舍シタルトキ(生徒主事宛)

第十七條 疾病ニ罹リタルトキハ本人又ハ室長ヨリ生徒主事ニ申出テ指揮ヲ受

クヘシ

第十八條 寄宿舎内ハ土足ノ儘昇降スルコトヲ得ス

第十九條 火ノ元ニ關シテハ各自相誠シムヘシ

煙草ノ吸殻ハ必ス火鉢ニ棄ツヘシ

第二十條 寄宿生ニ到達スル郵便物ハ總テ生徒主事ヲ經由スルモノトス

第四節 炊 事

第二十一條 炊事ハ生徒主事ニ於テ炊夫ヲ傭入レテ行フ

但シ契約ハ毎年四月一日ニ始リ翌年三月三十一日迄トス

第二十二條 炊事需用品ノ納入商人ハ毎年四月見積入札ニ基キ生徒主事之ヲ指

定ス

但シ生徒主事ニ於テ必要ト認ムル場合ハ何時ニテモ變更スルコトアルヘシ

第二十三條 炊事ニ委員長及副委員長各一名、委員若干名ヲ置ク

第二十四條 炊事委員長ハ生徒主事ノ指揮監督ヲ承ケ炊事全般ノ取締ニ任ス

副委員長ハ委員長ヲ補佐シ委員長事故アルトキハ之ヲ代理ス

第二十五條 炊事委員ハ委員長ノ指揮ニ從ヒ炊事ニ關スル事務ヲ處理ス

第二十六條 正副委員長ハ上級生ヨリ候補者ヲ互選セシメ學校長之ヲ任命ス

炊事委員ハ次級生輪番ニ之ニ當ル

第二十七條 正副委員長及委員ノ任期ハ一學期間トス

第二十八條 委員ノ任務要項左ノ如シ

一、每週献立豫定表ヲ調製スルコト

一、炊事需用品ヲ購入スルコト

一、日々配膳明細簿ヲ整理スルコト

第二十九條 委員長ノ任務要項左ノ如シ

一、生徒主事ノ指揮ヲ承ケ炊事ヲ總理シ及所屬員ヲ監督シ生徒主事ノ報告

及命令ヲ傳達スルコト

一、食物、食器、食堂、炊事場及浴場、洗面場等内外ノ清潔衛生ニ關シテ必要ナル

注意ヲナスコト

一、献立豫定表ヲ審査シ生徒主事ノ許可ヲ得ルコト

一、購入物資ヲ取締リ隨時検査ヲナスコト

一、炊夫並ニ出入商人ノ風紀衛生ヲ取締ルコト

第三十條 缺食二日以上ニアラサレハ食費ヲ控除セス控除ハ日割ニテ計算ス

但シ缺食セントスル者ハ豫シメ委員ニ届出ツヘシ

第三十一條 炊事委員ノ整理保管スヘキ帳簿及書類左ノ如シ

一、物品購入簿、通帳

一、日々配膳明細簿

一、缺食申込簿

一、其他必要書類

第三十二條 炊事ニ就キ意見アル者ハ委員長ニ申出ツヘシ

第五節 會計

第三十三條 寄宿生ハ食費トシテ學校ニ於テ定ムル所ノ金額ヲ毎月十日迄ニ會

計課ヘ納入スヘシ

但シ入寮ノ日カ十日以後ナル時ハ入寮三日以内ニ納入スヘシ

第三十四條 會計課長ハ毎月十日迄ニ寮生ヨリ所定ノ食費ヲ徴收シ銀行ニ預入

スルモノトス

但シ缺食其他ニ依ル控除金ハ總テ翌月ニ於テ計算ス

第三十五條 傭人料ノ支給購入品代支拂ハ會計課長小切手ヲ以テ行フモノトス

但シ支拂支給ハ月末ニ於テナスモノトス

第三十六條 會計ニ委員長及副委員長各一名、委員若干名ヲ置ク

第三十七條 委員長ハ生徒主事ノ指揮、監督ヲ承ケ寄宿舎ノ會計ニ關スル全般ノ

事務ヲ整理ス

副委員長ハ委員長ヲ補佐シ委員長事故アルトキハ之ヲ代理ス

委員ハ委員長ノ指揮ヲ受ケ會計事務ヲ處理ス

第三十八條 正副委員長ハ上級學生中ヨリ候補者ヲ互選セシメ學校長之ヲ任命

ス正副委員長及委員ノ任期ハ一學期間トス

第三十九條 委員長ハ毎月末日マテニ決算報告書ヲ作製シ生徒主事ニ差出スヘ

シ

第四十條 會計課ニ於テ整理保管スヘキ帳簿及書類左ノ如シ

一、食費領收簿

一、現金出納簿

一、受取書類其他必要ナル書類

十二、通學規程

第一條 通學生ハ宿所選定ノ日ヨリ五日以内ニ宿所届ヲ學生課ニ差出スヘシ

宿所變更ノ場合亦同シ

第二條 通學生ハ本校支給ノ標札ニ姓名ヲ記載シテ宿所ノ門戸ニ掲クヘシ

第三條 通學生ハ本校職員又ハ本校學生一名以上ト同宿スヘシ但シ父兄其ノ他

ノ尊屬ノ宿所ヨリ通學スル者又止ムヲ得サル事情アル者ハ此ノ限ニアラス

第四條 通學生ノ宿所ニシテ不適當ナリト認ムルトキハ日ヲ限リテ之ヲ變更セ

シム

第五條 本校ノ學籍ヲ脱シタルトキ又ハ休學停學ニ依リ一時宿所ヲ離ルハトキ

ハ直ニ標札ヲ學生課ニ返付スヘシ

第六條 通學生ニシテ旅行外泊又ハ歸省一週間以上ニ互ルトキハ其ノ事由ヲ具

シテ豫メ學生課へ届出ツヘシ

十二、授業料規程

第一條 授業料ハ左ノ期間内ニ之ヲ徴收ス

第一期 四月十八日ヨリ同月二十一日マテ

第二期 九月二十一日ヨリ同月二十四日マテ

第三期 一月二十一日ヨリ同月二十四日マテ

第二條 本校規則第四十二條第一號第二號及第三號ノ一ニ該當スルモノハ事故發生ノ日ヨリ七日以内ニ該期ノ授業料ヲ納付スヘシ

第三條 退學又ハ放校ノ處分ヲ受ケタル者ノ授業料ハ納期ニ拘ラス即時徴收ス

第四條 授業料ノ怠納三日以上ニ及フ者ハ授業ニ出席スルコトヲ得ス但シ特別ノ事情アル者ハ此ノ限ニアラス

第五條 實習、實驗費ヲ徴收スルトキハ特ニ此ノ金額及徴收日ヲ告示ス

實習、實驗費ニ關シテハ授業料ノ規程ヲ準用ス

十四、傭人規程

第一條 傭人ハ庶務課監督ノ下ニ各所屬長官竝上司ノ指揮ヲ受ケ職務ニ從事スヘシ

第二條 傭人出勤シタルトキハ直ニ出勤簿ニ捺印スヘシ捺印セサル者ハ缺勤者ト看做ス

第三條 傭人ノ勤務時間ハ午前七時三十分ヨリ午後五時迄トス但シ公務繁劇ノ場合ハ此ノ限ニ在ラス

第四條 傭人病氣其ノ他已ムヲ得サル事故ニヨリ缺勤セムトスル時ハ其ノ旨時限前ニ届出ツヘシ病氣缺勤七日以上ニ互ルトキハ醫師ノ診斷書ヲ添附スヘシ

第五條 傭人ハ通勤竝勤務中制服アル者ハ之ヲ着用シ容儀ヲ正シクシ禮節ヲ重ンシ人ニ接スルニ丁寧親切ヲ旨トスヘシ

第六條 傭人ハ上田市内ニ居住スル確實ノ身元引受人アルコトヲ要ス

第七條 傭人住所ヲ移轉シ姓名、印章ヲ變更シタルトキハ其ノ都度届出ツヘシ

第八條 傭人ハ最モ嚴密ニ火ノ取扱ニ注意シ苟モ粗漏ノ行爲アルヘカラス

第九條 傭人ハ校舍器具、機械、材料等ヲ鄭重ニ取扱ヒ之ヲ滅失毀損セサル様注意スヘシ

第十條 傭人ハ非常若ハ近火ニ際シテハ非番者ト雖モ直チニ出校シ係員ノ指揮ニ從フヘシ

第十一條 傭人ハ所屬長官ノ許可アリタル場合ノ外他人ノ委囑ニ應スルコトヲ得ス

第十二條 傭人校内ニ於テ遺失物ヲ拾得シタルトキハ直ニ庶務課員又ハ宿直員ニ之ヲ差出スヘシ

第十三條 傭人ニシテ規則、命令ヲ遵守セス又ハ職務ニ怠慢ナル者ハ其ノ情狀ニ依リ譴責、減給又ハ解傭ニ處ス

第十四條 傭人服務細則ハ別ニ之ヲ定ム

十五、非常手配規程

第一條 本校出火若ハ近火等事變ノ際ハ巡視又ハ小使其ノ他之ヲ發見シタルモノヨリ執務時間内ハ學校長及各科ニ其ノ他ハ當直員ニ急報スヘシ

第二條 課員又ハ當直員ニシテ前條ノ報ニ接シタルトキハ御眞影竝勅語ノ奉安其ノ他應急ノ手配ヲ爲シ且ツ當直員ハ之ヲ學校長及各課員ニ急報スヘシ

御眞影竝勅語ノ奉安所ハ小縣蠶業學校若ハ神宮奉齋會上田本部トス

第三條 事變ノ性質上多人數ヲ要スト認ムルトキハ巡視又ハ業手ヲシテ警鐘ヲ三ツ宛連打セシメ又ハ「サイレン」ヲ連鳴セシム

第四條 前條ノ警報ニ接シタルトキハ職員學生以下諸傭人ハ直ニ本校ニ集合シ豫定ノ任ニ當ルヘシ但シ學生ハ必ス正服ヲ着用スヘシ

第五條 職員、學生以下諸傭人ノ非常手配ハ毎年四月學生課ニ於テ之ヲ定ム但シ職員ノ手配ハ學校長ノ認可ヲ受クヘシ

第六條 非常手配ヲ警戒掛、防火掛、運搬掛ノ三掛トス

第七條 警戒掛ハ左ノ事項ヲ掌ル

一、校門ヲ監守シテ無用ノ者ヲ入ラシメサルコト

二、始終校内ヲ巡邏シテ盜難ヲ戒ムルコト

三、驅付人名ヲ書留ルコト

四、夜中ニアリテハ表門其ノ他ノ要所ニ高張提灯ヲ點スルコト

第八條 防火掛ハ左ノ事項ヲ掌ル

一、校内出火ノトキハ備付ノ消火栓、消火器及唧筒ヲ使用シテ消防ヲ爲スコト

二、近火ノトキハ唧筒ヲ引キ出シテ延焼ノ豫防ヲナスコト

三、其ノ他防火ニ必要ナル事項

第九條 運搬掛ハ左ノ事項ヲ掌ル

一、校舍焼失ノ虞アルトキハ校内ノ圖書、機械其ノ他ノ物品ヲ安全ノ場所ニ運搬スルコト

二、運搬セル物品ニハ監視者ヲ附シテ嚴重ニ取締ルコト

第十條 非常手配掛員ハ各掛長ノ指揮ニ從ヒ各掛長ハ學校長ノ指揮ニ從フヘシ

但シ掛長驅付ケサル間ハ上席者ノ指揮ニ從フヘシ

第十一條 各學期ニ三回、學生ヲシテ消火栓、唧筒及消火器使用ノ練習ヲナサシム

但シ第三條ノ警報ヲ爲シテ臨時之ヲ練習セシムルコトアルヘシ

第十二條 防火用具ハ學生課長ヲシテ之ヲ保管セシム

學生課長ハ時々防火用具ヲ點檢シ時機ニ應シテ使用シ得ル様整頓シ置クヘシ

十六、參觀規程

第一條 本校ハ休業日ヲ除クノ外參觀ヲ許可ス但シ學校ノ都合ニ依リ之ヲ謝絕スルコトアルヘシ

第二條 參觀時間ハ午前九時ヨリ午後四時マテトス但シ受附ハ午後三時迄トス

第三條 職員室、教官實驗室、圖書室、機械室、藥品室、試驗室、貯藏庫、原動力室、授業中ノ

普通教室、理化學教室及理化學實驗室ハ參觀ヲ謝絕ス

第四條 雨天ノトキハ廊下ノ連絡ナキ校舍ノ參觀ヲ謝絶ス

第五條 前四條ノ規定ハ特別ノ事情アル者ニハ之ヲ適用セス

第六條 參觀人ハ教務課員ノ指揮ニ從フヘシ但シ職員自ラ案内スル場合ハ此ノ限ニアラス

第七條 學生ハ實習ノ爲説明ヲ課セラレタル場合ノ外參觀人ノ案内ヲ爲スコトヲ得ス但シ學生ノ特別ノ關係ヲ有スル參觀人ニ對シテハ授業ヲ缺席セサル限り特ニ教務課ノ許可ヲ得テ案内ヲ爲スコトヲ得

第七 職 員

(昭和十二年六月三十日調)

校 長

修 身

從三位勳一等
農學士

針 塚 長 太 郎

教 授

職 員

生理化學、纖維學同實驗、蠶桑化學同實驗、絹絲化學同實驗

教務課長

正四位 勳三等
農學博士、農學士

井上柳梧

英語、佛蘭西語

製絲科長

正四位 勳三等
文學士

和田仙太郎

乾燥論、機械設計及製圖、熱機關學、材料強弱學、機械學大意

製絲科長

從四位 勳四等
工學士

大瀧照太郎

植物學、同實驗、農學、栽桑學、動物實驗、養蠶科長、從四位 勳五等
農學博士、農學士

正五位 勳五等
農學博士、農學士

遠藤保太郎

微生物學、蠶體病理學、蠶體病理及微生物實驗、動物學、同實驗、獨逸語

正五位 勳五等
農學博士、農學士

佐藤利一

數學、物理學、同實驗、氣象學、物理演習

絹紡織科長

正五位 勳六等
工學士

岡德治郎

紡織原料論、織機論、機械設計及製圖、遺傳學、蠶種學、動物學、同實驗、特別講義、同實驗、蠶兒飼育

正五位 勳五等
農學博士、農學士

佐藤春太郎

土壤學及肥料學、紡織原料論、精練漂白論、絹絲化學

正五位 勳五等
農學士

古谷榮藏

數學、力學機構學、水力機械學、電氣學大意 生徒主事

從五位 勳六等
工學士

內田浩

化學、同實驗、英語、膠質化學

從五位 勳六等
理學博士、理學士

金子英雄

養蠶學及蠶業汎論、養蠶論、蠶體解剖及蠶體生理學、同實驗、蠶兒飼育

從五位 勳六等
農學博士

蒲生俊興

製絲學、同實習、工場管理論、同實習、繭檢查、

陸軍歩兵少尉
從五位 勳六等

林貞三

昆蟲學、栽桑學、園場實習

從六位

倉澤美徳

紡績各論、紡績實習

從七位 野口新太郎

配屬將校

教 練

陸軍歩兵中佐
從五位勳四等

谷 弘

助 教 授

撚絲及機織論、同實習、織物仕上論、織物分解

化學、同實驗

生絲整理及檢查論、同實習、乾繭論、同實習、統計學、乾燥論

陸軍歩兵少尉
正八位

目崎三郎
須田圭二
窪田潤

製絲論、同實習、蠶絲論、製絲原料論

陸軍砲兵少尉
正八位

萩原清治

蠶體解剖及蠶體生理學、同實驗、蠶種學、同實驗、測量、養蠶學、蠶兒飼育

紡績各論、同實習、撚絲及機織論、同實習、織物組織論

體 操 生徒主事補

紡織論、同實習、莫大小論、同實習

職員

小林尙一

志賀章雄

香山清和

山口定次郎

講師

(囑託日附順)

修身

上田中學校教諭
從六位

松岡重三郎

法制及經濟學、工業經濟、簿記、工業簿記、圖書課長

正四位勳三等
法學士

阿形輝司

工場法、生絲貿易論、紡績原論、原動機唧筒、圖案材料強弱學、乾燥給濕論

從四位勳四等
工學士

石倉新十郎

養蠶學

農林省蠶業試驗場
技師從五位勳六等
農學博士

松村季美

農業經濟學蠶絲經濟論、英語

經濟學士

小泉所

製絲經濟學

經濟學士

野崎清

動物生理學

理學博士

八木誠政

植民講話

正四位勳三等
農學士、法學士
男爵

稻田昌植

修身作法、國語作文、特別講義

(兼)

志田敬夫

製絲原料論、屑物整理論、製絲論、同實習、工場管理論、關係法規、物理及化學、數學

(兼)

鷹野誠一

機械工作、同實習、電氣工學、同實驗、電氣工學大意

(兼)

小林清丸

養蠶論、蠶絲論、蠶兒飼育

(兼)

宮坂收

化學實驗

(兼)

細川豐

機械設計及製圖

助手

製圖

内藤榮吉

書記

會計課長
兼庶務課長

勳六等

從七位勳八等

勳七等(旭)功七級

依田啓藏
都筑貞吉

和田主計

清
水
運
策

春原良太郎

〔兼〕小松忠一郎

〔兼〕
湯
原
淳

教	兼	會	兼	庶	圖	會
務	庶	計	會	務	書	計
課	課	課	課	課	課	課

職員

囑託

學生課

校醫

名譽柔道師範

柔道師範

天柞蠶飼育

雇員

(副手、雇)

製圖室

教婦養成科

製絲實習室

教婦養成科

陸軍歩兵中尉
從七位

石井清司

醫學博士

森健二

飯塚國三郎

上田中學校教諭

依田誠

赤沼治男

文學士
半田孝海

小林清丸

志田敬夫

大原賢治

鷹野誠一

養蠶實習室	學生課	養蠶實習室	病理實驗室	紡織實習室	兼養蠶計課	製絲實習室	圃場實習室	製絲實習室	化學實驗室	養蠶實習室	庶務課	養蠶實習室	庶務課
-------	-----	-------	-------	-------	-------	-------	-------	-------	-------	-------	-----	-------	-----

職員

勳七等(旭)功七級

金澤 勇	宮原大正 治	小林 敏	町田 博	小松忠一 郎	久保藤一	片岡綾雄	池內眞吾	宮內 智	細川 豐	茅野 功	細谷金次 郎	宮坂 收	田玉龜太郎
------	--------	------	------	--------	------	------	------	------	------	------	--------	------	-------

紡織實習室
養蠶實習室
圖書兼會計課
製絲實習室
教婦養成科
養蠶實習室
圖書課
庶務課
養蠶實習室
教務課
紡織實習室
化學實驗室
病理實驗室
圃場實習室

勸八等

湯原 諄
關 博 夫
高橋 眞澄
征矢 克郎
副田 好美
山崎 脊錄
松田 明文
西澤 喜美
鎧塚 好作
北村 俊一
山寺 豐一
田上 忠義
兒玉 新一
武井仙太郎

養蠶實習室
化學實驗室
會計課
紡織實習室
生物實驗室
化學實驗室

製絲教婦

職員

鈴木 俊夫
小木曾 眞佐雄
宮本 英雄
清水 保
原 利夫
三戸部 満

茨木 こう
牧野 久
堀内 波
山崎 ゆり

第八 學 生 生 徒

一、學 生 氏 名

(五十音順)

養 蠶 科 第一學年

三三

秋 山 幸 夫 中 長 野	足 立 光 男 中 長 野	伊 藤 嘉 三 郎 農 長 野	今 井 省 吾 蠶 長 野	小 川 泰 弘 中 廣 島	萩 原 孝 三 農 長 野	加 子 三 郎 中 愛 知	河 井 一 郎 中 岡 山	河 田 泰 中 愛 知
---------------	---------------	-----------------	---------------	---------------	---------------	---------------	---------------	-------------

神 崎 聖 德 中 宮 城	北 村 元 三 郎 中 長 野	楠 八 重 行 雄 中 鹿 兒 島	小 林 滿 男 中 長 野	小 山 富 治 蠶 長 野	佐 藤 三 夫 中 栃 木	城 口 俊 明 中 廣 島	關 谷 英 一 農 新 潟	多 賀 直 元 中 山 口
---------------	-----------------	-------------------	---------------	---------------	---------------	---------------	---------------	---------------

太田	江崎	上原	青山	有川	松田	福田	濱村	西野	西澤	田中	竹下	田中
光	崎勇	原眞	山武	川博	眞二	眞六	長久	久	良二	光雄	清	熙
中	中	中	中	蠶	中	中	中	中	中	中	中	中
大分	福岡	沖繩	長野	長野	愛知	栃木	長野	山口	長野	北海道	山梨	島根

養蠶科

第二學年

三五

小林	北原	木内	小口	荻原	柳澤	森本	村瀬	村澤	宮澤	松田	前田
茂	幸治	庸一	善吉	和夫	一郎	彰	益男	巧	久雄	榮	三郎
中	中	中	中	中	中	中	中	中	蠶	中	中
長野	長野	長野	長野	長野	福岡	京都	徳島	神奈川	長野	廣島	愛知

長澤得榮中	中里道周中	富部豐中	土屋久雄中	土屋傳蠶中	瀧川春夫中	高野憲三中	鈴木彦佐中	清水英人中	佐々木裕中	齋藤重利中	小山長雄中	近藤員矣農
長野	栃木	静岡岡	長野	長野	愛知	山梨	福島	長野	廣島	山梨	新潟	長野

山田東洋男	山田次男	谷澤衛中	森三郎中	目崎武美中	丸山喜久中	堀江誠中	長谷川政雄	箱山住夫中	橋本正太郎中	西川正夫中	長末方夫中
兵庫	長野	茨城	香川	群馬	長野	長野	長野	長野	高知	長野	福岡

瀧澤七朗	內藤康三	清水良一	島田博	佐藤祐三	兒玉貫八	岡田量雄	宇田哲郎	伊比寬	市原政治	市川信二	有間正久	阿形一三	會田誠司
中	中	中	中	中	中	中	中	農	中	中	農	蠶	中
長野	愛知	長野	長野	長野	長野	長野	長野	新潟	長野	長野	福島	群馬	山形

水出	松吉博	松永義德	堀口友治	長谷川敏文	生天目久平	長倉稔	中村繁	中西全	中島俊秋	都筑正一	塚田典次	武田恒久	瀧澤昌一
巖	隆	中	中	中	中	中	中	中	農	蠶	中	中	中
長野	福岡	長崎	鹿兒島	富山	茨城	靜岡	長野	三重	長野	長野	長野	福岡	長野

三原 磊藏 中 長野
矢野 進 中 北海道

製絲科 第一學年

三四

相野田 文雄 中 長野
海野 輝男 中 茨城
岡田 廣太 中 群馬
小田 巳年生 中 鹿兒島
金子 肇 中 長野
川瀬 泰宏 中 宮崎
川上 今朝雄 中 長野
狩野 宏平 中 静岡
岸本 悅太郎 中 長野
姜鎮 洪 高普 朝鮮
河野 英記 中 大分

若林 康弘 中 長野
小林 剛 中 長野
稅田 廣喜 中 福岡
笹川 嘉隆 中 石川
諏訪 幾久男 中 長野
高野 昌亮 中 福岡
高橋 一郎 中 福岡
鷹野 陸二郎 中 長野
竹内 五郎 中 長野
田代 毅 中 栃木
田中 信重 中 長野
高尾 三代治 中 佐賀

製絲科 第二學年

御子柴希太郎	松野正	野島忠義	中村廣	中川力男	土居芳樹
中	中	工	農	中	中
長野	東京	富山	長野	兵庫	廣島

青木茂美	飯田國藏	石西正美	石原二人	板谷隆	井上正大	大賀末一郎
中	中	中	中	中	中	中
愛知	千葉	廣島	熊本	岡山	福岡	長崎

三七

脇英哉	若林享	湯本益次郎	山口亮祐	鞭政共	武捨久男
中	中	中	中	中	中
廣島	長野	長野	宮崎	京都	長野

小川典二	北島雄次郎	楠森定男	黒川重壽	佐藤忠富	佐藤俊郎	四方育太郎
中	中	中	中	中	中	中
廣島	長野	三重	香川	大分	愛知	京都

磯部鐵雄	伊藤義中	上田實中	内間仁三	内海弘中	太田速雄	尾崎致中	金丸八郎	加茂小四郎	外城和中	北澤泉中	倉田正一中	小林相模中	小松忠幸中
愛知	長野	三重	沖繩	廣島	長野	新潟	栃木	鳥根	愛媛	長野	福島	長野	長野

金藤正治	進野精生	高田正氣	高橋重一郎	中村達	成澤榮一	野口晃	濱田浩	日幡暎一	藤田六五生	宮田修	吉川啓人	吉瀬重正
山口	福岡	富山	秋田	廣島	山梨	長野	三重	岡山	岡山	秋田	福岡	福岡

絹紡織科 第一學年

相澤清正	相原忠一郎	伊藤正義	井上晴普	小幡昇	川合信夫	柿澤和英	川合久午	金子平夫	神林至	久保田哲二	小林憲三	白井敬二
中	中	中	中	中	中	中	中	中	中	中	中	中
長野	京都	長野	廣島	靜岡	靜岡	長野	長野	長野	長野	長野	長野	大阪

三三

白川孝治	東海林誠治	高岡米治	高森誥	龍谷精一	田口玲	田路治男	寺崎隆夫	中島滿展	中村登一郎	吐師聰	林正信	備瀬眞孝
中	中	工	中	中	中	中	中	中	中	中	中	中
宮崎	新潟	奈良	三重	東京	長野	兵庫	廣島	長野	愛知	鹿兒島	富山	沖繩

柴田利男	近藤士郎	古平太三	小泉達雄	木村欽一	石立輝久	飯田武門	飯田省三	淺井清	宮原丈夫	三宅太郎	松山芳郎	堀內修一郎
中	中	中	中	中	中	中	中	中	中	中	中	中
愛知	岡山	長野	長野	山口	徳島	長野	廣島	愛知	長野	宮崎	長野	長野

絹紡織科

第二學年

一七

吉田耕三	宮坂科晁	西谷剛一	鶴岡要三	鷹取稔	高木徳男	園田信男	下田統夫	渡邊亮一	横山英人	村本才登
中	中	中	中	中	中	中	中	中	中	中
京都	長野	大阪	廣島	富山	長野	福岡	長野	千葉	廣島	山口

絹紡織科

第三學年

一九

鈴木	小泉	工藤	養蠶科	小林	小林	北崎	金井	小島	大塚	植田	伊藤	淺山	阿久津
高	恭	榮	蠶	龍	九	喜	忠	武			二	茂	伊
明	平	次	蠶	太	十	義	義	明	浩	實	男	樹	平
農	農	蠶	蠶	中	中	中	中	中	中	中	中	中	中
福	群	長	蠶	愛	長	石	長	德	三	京	長	熊	鹿
島	馬	野	蠶	知	野	川	野	島	重	都	野	本	兒

重田	市川	山内	一二	柳澤	本多	平林	永井	中田	高橋	早田	白鳥	齋藤
正	幸	末	二	柳	孝	千	正	卓	充	竹	生	實
喜	雄	男	武	二	方	治	信	爾	利	和	實	中
農	農	農	中	中	中	中	中	中	中	中	中	中
兵	山	福	長	長	愛	長	長	岐	大	長	長	長
庫	形	岡	野	野	知	野	野	阜	分	野	野	野

學 生	渡邊	塩入	黄孔	浦野	丁祖	蔣嘉	牧野	寒河江	岸重	製絲科		岡宮	張	曹愷
	博中	雄中	武農	郎中	彭中	霓中	太郎中	武中	夫中	絲科	夫	夫	洵	悌
	長野	長野	中華	長野	中華	中華	神奈川	山形	群馬	選科生	長野	長野	中華	中華

根岸市郎中	劉啓	原口	塚田	邵煥	小口	武井	錢德	戚隆	一六		中島	周	岡庭	武治
	坤職	惣一朗	和磨	祥	宗久	賴太郎	昇	乾	工	爾	健	憲	武	治
群馬	中華	栃木	長野	中華	長野	長野	中華	中華		長野	中華	中華	群馬	農

福永雄三 中廣島 野村英夫 工滋賀

研究生 二

足立徳郎 早大岐阜 塩原彦男 農大專長野

二、生徒氏名

教婦養成科 第一學年

新井久夫 長野

荒木梅子 長野

石井よし美 長野

萩原さゐる 長野

片山幸 長野

金子葉子 長野

小林トミ子 長野

教婦養成科 第二學年

一四

小山和子 長野

柴田繁子 長野

塚原とね 長野

西澤正江 長野

山本コウ 長野

米澤はじめ 長野

若林露子 長野

一六

三、學生地方別

赤沼まさし	飯島安子	大瀧廣子	柄澤たつを	小林玉枝	清水敏江	白井むつ	相馬ナツ
長野	長野	長野	長野	長野	長野	長野	新湯
土屋道子	中澤澄子	中村泰子	橋詰美智子	原みつ子	宮崎久恵	柳澤連子	山崎傳
長野	長野	長野	長野	長野	長野	長野	長野

青 森	北 海 道	樺 太	府 縣		計
			區	別	
			1	養蠶	
			2	蠶	
			3	科	
			1	製	
			2	絲	
			3	科	
			1	絹	
			2	紡織	
			3	科	
			計		
	二				

山	福	石	富	新	神	東	千	埼	群	枋	茨	福	山	秋	宮	岩
梨	井	川	山	潟	奈	川	京	葉	玉	馬	木	城	島	形	田	城
一				一	一						二				一	
二				二					一	一	一	一				
			一	一					一		一	一	一			
		一	一			一			一	一	一					
				二			一					一		二		
一	一		一	一			一			一		一		二		
			一	一		一	一									
			一													
		一														
四	一	二	五	七	一	二	三		三	五	三	四	一	四	一	

德	山	廣	岡	島	鳥	和	奈	兵	大	京	滋	三	愛	靜	岐	長
島	口	島	山	根	取	山	良	庫	阪	都	賀	重	知	岡	阜	野
一	二	三	一	一						一			四			一一
		一						一					一	一		一八
												一	一	一		一七
		二						一		一				一		一四
	一	二	一	一		一		二		一		二	三	二		七
	一	二	二	一							一	一	一			六
	一	三					一	一	一	一	一		一	二		一三
一	一	二	一					一		一			二			六
一										一		一	二		一	九
三	六	一五	五	三		一	一	六	一	六	二	五	一五	七	一	一〇一

計	香	愛	高	福	佐	長	熊	大	宮	鹿	沖	臺	朝	中
國	川	媛	知	岡	賀	崎	本	分	崎	島	繩	灣	鮮	華
三三				一						一				
三五	一		一	二				一			一			
三一				二		一				一				
三四				三	一			一	二	一			一	
三七	一	一		一		一	一	一		二				
二九		一		二		一					一			
三三									二	一	一			
一七				一										
一九							一	一		一				
二六八	二	二	一	一二	一	三	二	四	四	七	三		一	

四、學生出身學校別

地方	樺太	北海道	青森	岩手	宮城	秋田	山形	
出身學校	眞岡中學校	釧路中學校 俱知安中學校 名寄中學校 野付牛中學校			仙臺第二中學校	能代中學校	山形中學校	磐城積中學校
養蠶科		一 一 一 一					一	一
製絲科	一				一	一		一
絹紡織科								
計	一	一 一 一 一			一	一	一	一 一

千 葉	埼 玉	群 馬	栃 木	茨 城	福 島
成東中學校 匝瑳中學校 安房中學校		前橋中學校	宇都宮中學校 佐野中學校 真岡中學校 太田原中學校	水戸中學校 水海道中學校 太田中學校	會津中學校 相馬農蠶學校 喜多方中學校
			一 二	一 一	一 一
一 一		一	一 一	一	一
一					
一 一 一		一	一 一 一 二	一 一 一	一 一 一

福井	石川	富山	新潟	神奈川	東京
惟信中學校	金澤第三中學校 七尾中學校	魚津中學校 高岡中學校 富山工業學校	高田中學校 村上中學校 佐渡中學校 加茂農林學校	湘南中學校	第九中學校 青山學院中學部 本郷中學校 麻布中學校
		一	一	一	
一	一	一	一		一
	一	一	一		一
一	一	一	一	一	一

山梨														長野		
日川中學校	甲府中學校	諏訪中學校	野澤中學校	松本中學校	松本第二中學校	伊那中學校	飯田中學校	長野中學校	大町中學校	上田中學校	屋代中學校	須坂中學校	岩村田中學校	小縣蠶業學校	諏訪蠶絲學校	上高井蠶業學校
二	一	一	二	二				二	一	二	四	一		四	二	三
		四	三	三		一		四	一		一		一			
			二	六	一			一			一					
二	一	六	七	一	一	一	一	七	二	三	八	二	一	四	二	三

				岐 阜	靜 岡				
愛知中學校	津島中學校	熱田中學校	名古屋中學校		靜岡中學校	沼津中學校	掛川中學校	濱松第一中學校	濱松第二中學校
一	一	一	一		一	一			
	三				一	一	一		
								一	
一	三	一	一		一	一	一	一	二

大阪	京都	滋賀	三重	愛知
住吉中學校 八尾中學校	宮津中學校 舞鶴中學校 京都第三中學校		神戶中學校 上野中學校 木本中學校 津中學校 宇治山田中學校	成章中學校 明倫中學校 岡崎中學校 西尾中學校 豐橋中學校
	一		一	一
	一一		一二	三二一
一一	一一		一一	
一一	一二一		二三一	一三二一一

島根	鳥取	和歌山	奈良	兵庫	
濱田中學校 大社中學校 上宮中學校		田邊中學校	御所工業學校	豐岡中學校 第三神戶中學校 第二神戶中學校 姫路中學校 灘中學校 甲陽中學校 加古川中學校	北野中學校 豐中中學校
一				一	二
一 一		一		一 一 一	一
			一	一 一 一	
一 一 一		一	一	一 一 一 一 一 一 一	一 二

德島	山口	廣島	岡山
富岡中學校	下松工業學校 宇部工業學校 宇部中學校 山口中學校 岩岡中學校 下關中學校	誠之館中學校 廣陵中學校 三次中學校 山陽中學校 吳第二中學校 廣島第二中學校 修道中學校	第二岡山中學校 天城中學校
	— —	— — —	
	— — —	— — —	二 —
—	— — —	— — —	—
—	二 — — — —	— — — — 四 三 一	三 一

	佐賀	福岡								高知	愛媛	香川				
瓊浦中學校		明善中學校	西南學院中學部	八女中學校	田川中學校	嘉穂中學校	豐國中學校	八幡中學校	中村中學校	今治中學校	宇和島中學校	三豐中學校	丸龜中學校	高松中學校	小豆島中學校	
一			一	一	一	一	一		一						一	
一			一	一	一	一	一	一			一	一	一			
			一													
二			二	二	二	二	一	一	一	一	一	一	一	一	一	

朝鮮	沖繩	鹿兒島	宮崎	大分	熊本	長崎
大邱高等普通學校	第二中學校	第一鹿兒島中學校 鹿屋中學校 川邊中學校 川內中學校	宮崎中學校 延岡中學校 小林中學校 高鍋中學校	杵築中學校 宇佐中學校 大分中學校	熊本中學校	中學 大學 村中學校 大學 村中學校
	一	一			一	
一	一	一 二	一 一	一 一		一 一
	一	一 一	一 一	一 一	一	
一	三	一 一 三 一	一 一 一 一	一 一 一	二	一 一

臺灣					
中華民國					
計		九九	一〇〇	六九	二六八

五、學生修業學校別

修業學校	養蠶科	製絲科	絹紡織科	計	百分率
中學	八三	九五	六八	二四六	九一・八〇
農業學校	一六	二	一八	一八	六・七一
工業學校	九九	一〇〇	六九	二六八	一〇〇・〇〇

六、入學志願者及入學者修業學校別

修業學校	入學試驗	養蠶科	製絲科	絹紡織科	計	百分率
入學志願者	入學志願者	入學志願者	入學志願者	入學志願者	入學志願者	入學志願者
入學者	入學者	入學者	入學者	入學者	入學者	入學者
對入學者	對入學者	對入學者	對入學者	對入學者	對入學者	對入學者

中
學
校

上田鐵絲專門學校一覽

第一回	第二回	第三回	第四回	第五回	第六回	第七回	第八回	第九回	第十回	第十一回	第十二回	第十三回	第十四回	第十五回	第十六回	第十七回	第十八回	第十九回	第二十回
一三二	一二一	七二	五四	四六	七三	一四五	一〇六	七一	八八	一三	一五	二七	三三	二五	四九	九〇	五一	二二	一三
三六	三二	二七	二五	二三	二九	三三	二六	二四	一五	一三	一二	一一	一三	二五	三八	二二	二二	二二	二二
一八五	九八	四五	五〇	三七	四四	二一	九三	七八	八三	三〇	三四	五九	六九	七二	五七	一二	八八	八八	八八
四〇	三三	二五	二六	二二	二三	三一	二三	二〇	一五	一七	二三	二三	一九	二四	三六	二九	二九	二九	二九
二〇	二〇	二〇	二〇	二〇	二〇	二〇	二〇	二〇	二〇	二〇	二〇	二〇	二〇	二〇	二〇	二〇	二〇	二〇	二〇
一八	一九	二一	二二	二三	二四	二五	二六	二七	二八	二九	三〇	三一	三二	三三	三四	三五	三六	三七	三八
七六	六五	五二	五一	四五	五二	六四	四九	五二	四三	二八	四四	四七	三七	四七	六〇	五九	六六	六六	六六
七九	七八	七〇	七八	七四	八四	八三	七七	七七	七七	七七	七七	五五	五四	五八	五九	六六	七六	七六	七六
八四	九一	七八	八五	八三	九三	九四	八九	七九	八四	六四	六七	六八	六〇	六四	七五	八六	七六	七六	七六
二四	三〇	四四	四九	五四	四四	二四	二五	三一	一六	四五	六八	三七	二五	三六	四三	三三	二五	二五	二五

第九回	第八回	第七回	第六回	第五回	第四回	第三回	第二回	第一回	第九回	第八回	第七回	第六回	第五回	第四回	第三回	第二回	第一回
二八	二四	三九	一四	一五	一六	二八	二九	五五	二六	一四	一三	一四	一六	一八	二四	二九	六二
八	三	三	五	四	七	三	一	二	二	九	四	三	一	一	二	二	二
一七	三四	一三	七	一	一二	二〇	二五	二六	三〇	二七	二六	二九	三一	三一	二七	二七	二七
五	五	一	一	三	五	七	三	三	三〇	二七	二六	二九	三一	三一	二七	二七	二七
八									一八〇	二四〇	二四三	二四三	二四三	二四三	二四三	二四三	二四三
一	二								三〇	一五	一四	一三	一三	一三	一三	一三	一三
五二	五八	五二	二一	二六	二八	四八	五四	八一	五〇	四六	四二	四一	四一	四一	四一	四一	四一
一三	五	四	四	八	九	一四	六	一四	八八	七八	八三	七四	六七	六八	七六	七三	六三
二三	二三	一六	一五	二三	二一	二九	一九	二〇	九三	九五	九〇	九〇	九二	八八	八三	七九	六四
二一	九	七	七	一五	一五	二一	八	一六	九一	九三	九三	八九	八五	八八	九四	八二	七四
二六	九	八	一九	三一	三二	二九	一一	一七	一八	一二	一七	一七	一三	一九	一八	二八	二五

農業學校

上田蠶絲專門學校一覽

第十回	第十一回	第十二回	第十三回	第十四回	第十五回	第十六回	第十七回	第十八回	第十九回	第二十回	第二十一回	第二十二回	第二十三回	第二十四回	第二十五回	第二十六回	第二十七回	第二十八回	第二十九回	第三十回	第三十一回	第三十二回	第三十三回	第三十四回	第三十五回	第三十六回	第三十七回	第三十八回	第三十九回	第四十回	
四七	二七	三〇	四三	四六	四四	四六	四五	六五	五四	三八	三二	四七	二七	二四	二四	二一	一〇	一二													
三	九	八	一	五	一	六	五	二	二	〇	六	二	七	八	六	五	六														
一七	九	二	三	二	二	三	二	〇	二	二	一	六	八	五	八	五	六	四	五	四											
四	八	四	七	四	五	六	一	五	一	八	五	六	三	一	三	一															
一	八	一	一	四	七	一	一	五	一	七	〇	三	五	三	五	三															
〇																															
二	四	五	三	二	二	二	二	一	一	一	一	一	一	一	一	一	〇														
七八	四四	五三	九六	八一	七四	八一	〇	八七	六五	五九	七六	四三	三五	三一	三五	一九	二〇														
八	六	二	〇	九	三	一	四	八	八	九	三	五	七	五	五	七	七														
二	四	四	四	二	三	三	三	〇	三	二	一	六	一	一	一	〇	三														
一六	三六	三三	二九	三一	三一	三二	一八	七八	六七	六四	六二	四一	二四	一八	一四	一六	七														
〇	六	二	〇	二	三	一	九	二	一	二	二	一	一	一	一	一	三														

工業學校

第二回 第四回 第五回 第六回 第七回 第九回 第十回 第十二回 第十三回 第十四回 第十五回 第十六回 第十七回 第十八回 第十九回 第二十回

學生

一

一二四 四七二七六 一二一二一二

一 一 一 二 一一二

一二五 四二六六八二七一二

二一四一二三一

三四九五六四八五八七一 一二一二一

一二二四二二五一 一一一

一三二二四三七八三一 一一一一一二一

一二三四三三八一 二

一四三二二一 二 一 五 〇
〇〇 一〇三八五三九四 〇〇〇〇〇〇〇〇〇〇〇〇

師範學校																
第九回	第七回	第六回	第五回	第三回	第十回	第九回	第七回	第五回	第三回	第二回	第一回	第七回	第六回	第五回	第四回	第三回
									一	一		二	一	一		一
									一							
一	一	一	一	一	一	一	一	一	一	二	二	三	五	四	五	四
			一									一	一	一		一
	一											六	四	四	四	一
												一				
一	一	一	一	一	一	一	一	一	一	二	二	一	一	九	九	六
			一						一			二	一	一		一
一	一	一	一	一	一	一	一	一	一	一	一	二	一	二	二	一
			一						一			二	一	一		一
○	○	○	○	○	○	○	○	○	○	○	○	一	一	一	一	七

[illegible]

							商船學校	專門學校 入學者檢 定試驗合 格者						
第七回	第六回	第五回	第四回	第三回	第二回	第一回	第十四回	第十三回	第十二回	第十一回	第十回	第九回	第八回	第七回
一八四	一八七	一六一	一七〇	一〇一	一五一	一八八	一	一						
三六	三二	二八	二九	三五	三五	四七								
一三七	五二	五二	六三	六五	一二七	一二三	一	一	一	一	一	一	一	一
三二	二四	二六	三二	三二	三六	四三	一							
							一	一	一	一	一	一	一	一
							一							
三二	一三	一三	一三	一六	二七	四〇	二	一	二	一	一	一	一	一
六八	五六	五四	六一	六七	七一	九〇	二							
							二	一	一	一	一	一	一	一
							二							
二一	四〇	四八	四六	四〇	二六	二二	〇							
一	〇	八	六	〇	六	二	〇	〇	〇	〇	〇	〇	〇	〇

計

學生

第五回	第四回	第三回	第二回	第一回	第十回	第九回	第八回	第七回	第六回	第五回	第四回	第三回	第二回	第一回	第十回	第九回	第八回
一三〇	一五八	一二三	一七一	二一八	二二八	一〇二	一〇四	一五九	九六	七〇	七九	七一	四五	四〇	一三五	九九	一三〇
三五	三三	三四	三六	三三	三六	三二	三五	四三	三一	三〇	二六	二三	二一	一四	一八	三二	二六
一四五	一七四	二〇二	一五八	二一〇	一三七	一二〇	一二三	一五一	八九	一〇四	九七	一〇一	四六	三九	一〇二	九八	二八
三四	三三	三〇	二七	三四	三七	三七	三五	三八	三一	二九	二五	三一	三一	二二	一九	二五	二九
二五七	一三六	一三九	八四	七七	七五	三五	三〇	六八	五〇	四九	七九	六一	二七	二九	一四	二八	
二〇	一七	一五	一四	一四	一四	一五	一四	一五	一五	一四	一一	一五	一四	八	一四	一〇	二五
五三二	四六八	五六四	四一三	四〇五	三三一	二五七	二五七	三七八	二三五	二二三	二五五	一三三	一三八	一〇八	三五一	二二五	二五八
八九	八三	七九	七七	八一	八七	八四	八四	九六	七七	七三	六二	六九	六六	四四	五一	六七	五五

一七一

一七	一八	一四	一九	一六	二五	三三	三三	二五	三三	三三	二四	二九	五六	四〇	一五	二九	二一
----	----	----	----	----	----	----	----	----	----	----	----	----	----	----	----	----	----

上田蠶絲專門學校一覽

計又均ハ	二七	三八	八三七	一、七八二	二八九	一、九七三	
	三、二九四	八四七	一、七八二	二八九	八、五〇一	一、九七三	
	三、四二六	八三七	一、七八二	二八九	八、五〇一	一、九七三	
	三、二八五	三三二	三三二	一九六	八八九	八四	一二
第廿六回	一五二	三四二〇八	三三一	三一五	四一	九七	一八
第廿七回	一四二	三三二	三三一	三一五	四一	九七	一八

七、學生生徒年齡調

(昭和十二年六月一日調)

科別	學年別	最高	最低	平均
養蠶科	第一學年 第二學年 第三學年	二三、 二七、 二四、 年 月	一七、 一八、 一九、 年 月	一九、 二〇、 二一、 年 月
製絲科	第一學年 第二學年 第三學年	二六、 二八、 二四、 年 月	一七、 一八、 一九、 年 月	一九、 二〇、 二一、 年 月
絹紡織科	第一學年 第二學年 第三學年	二三、 二四、 二三、 年 月	一七、 一八、 一九、 年 月	一九、 一九、 二〇、 年 月
教婦養成科	第一學年 第二學年	一九、 二二、 年 月	一五、 一六、 年 月	一六、 一七、 年 月

備考 平均ハ最高最低ノ平均ニアラス科別全生徒ノ平均ナリ

同 六 年	同 五 年	同 四 年	同 三 年	昭 和 二 年	同 十 五 年	同 十 四 年	同 十 三 年	同 十 二 年	同 十 一 年	同 十 年	同 九 年	同 八 年	同 七 年	同 六 年	同 五 年	同 四 年	大 正 三 年
-------------	-------------	-------------	-------------	------------------	------------------	------------------	------------------	------------------	------------------	-------------	-------------	-------------	-------------	-------------	-------------	-------------	------------------

三 〇	三 八	二 八	二 五	二 一	二 六	一 八	一 二	一 七	三 〇	一 八	二 六	二 九	二 八	二 一	二 八	三 三	四 五
--------	--------	--------	--------	--------	--------	--------	--------	--------	--------	--------	--------	--------	--------	--------	--------	--------	--------

三 一	三 九	二 六	一 九	二 四	三 〇	三 〇	一 四	二 二	一 八	二 八	二 八	一 九	一 六	三 二	二 三	三 一	四 〇
--------	--------	--------	--------	--------	--------	--------	--------	--------	--------	--------	--------	--------	--------	--------	--------	--------	--------

二	一	一	一	一	一	二	一	一	七	五	七						
---	---	---	---	---	---	---	---	---	---	---	---	--	--	--	--	--	--

七 三	八 八	六 五	五 九	五 六	六 九	六 〇	三 三	五 四	五 五	四 六	五 四	四 八	四 四	五 三	五 一	六 四	八 五
--------	--------	--------	--------	--------	--------	--------	--------	--------	--------	--------	--------	--------	--------	--------	--------	--------	--------

一	三	三	四	二	一	五	六	五	二	七	三	三	一	七	六	三	八
---	---	---	---	---	---	---	---	---	---	---	---	---	---	---	---	---	---

八	六	八	四	三	二	三	一	六	一	五	三	一	七			二	
---	---	---	---	---	---	---	---	---	---	---	---	---	---	--	--	---	--

一	一		一		一	一		三	三								
---	---	--	---	--	---	---	--	---	---	--	--	--	--	--	--	--	--

一 〇	一 〇	一 一	一 九	五 四	一 九	七 四	一 六	二 二	六 四	八 七	六 五	八					
--------	--------	--------	--------	--------	--------	--------	--------	--------	--------	--------	--------	---	--	--	--	--	--

八 三	九 八	七 六	六 八	六 一	八 三	六 九	四 〇	六 八	六 一	五 八	六 〇	五 二	五 二	六 〇	五 七	六 九	九 三
--------	--------	--------	--------	--------	--------	--------	--------	--------	--------	--------	--------	--------	--------	--------	--------	--------	--------

研究科及本科修業者ハ之ヲ選科修業者中ニ加フ

五、卒業者本籍就職地方別

同七年	三五	三七	一二	八四	一	五	七	九一
同八年	三三	三四	一五	八二	二	四	六	八八
同九年	三一	二七	一一	六九	二	四	六	七五
同十年	三五	二九	一三	七七	三	二	六	八三
同十一年	三〇	二四	一一	六五	三	二	六	七一
同十二年	二六	二七	一八	七一	一	四	七	七八
合計	六六三	六四八	一九四二、五〇五	九二	八一	一六	一八九二、六九四	

青 北 森 海 道	地 方	本 籍 地	就 職 地
一	養蠶科		
	製絲科		
一	絹紡織科		
一 一	計		
二 一	養蠶科		
	製絲科		
一	絹紡織科		
二 二	計		

長山福石富新神東千埼群栃茨福山秋宮岩
奈

野梨井川山瀉川京葉玉馬木城島形田城手

上田蠶絲專門學校一覽

二三六一四二三五二一六八六六三五一五四五一四四

二五〇一五三二二四四四三〇三一六一六九二三三

六五二一四三二二二一七一二一一

五五一七七一一四一二一七七八二八三二四三八八

一四四四八七八五四四六一二九〇五二二六四四八

一〇三四三一八六六三二一六三〇五一三六三三

一六二二五一八四一六一八

二六三四六一三二七三二一八二八六六一六四三二四七一

二三四

岐靜愛三滋京大兵奈和鳥島岡廣山德香愛
歌

卒 媛川島口島山根取山良庫阪都賀重知岡阜
業

生 二二三二〇一五四五四〇四五五二一三七七

一〇七五九三七七七五七三二二三二四一九五八

三一二三九二一一一六二一四九四二六

二一五〇九二三六三七四〇二八三八九八三二八九五三一

九五四四六一三二三〇一一三三四四四八

九四六三八七二八三五三七三七四五二五九

一二五
一 二二四四 一 〇八四〇三二一〇

一九四三九六七三一六八五四三二一三七六三三七

六、卒業者職業別

高岡	福賀	佐賀	長崎	熊本	大分	宮崎	鹿兒	沖繩	臺灣	朝鮮	滿洲	中華民國	米計
四	九	八	三	〇	七	四	一	一	一	三			六六三
二	三	〇	四	三	二	〇	一						六四八
一	五	二	一	四	五	三	一						二〇三
七	七	〇	八	七	四	七	二	一	一	三			一、五一四
三	三	四	二	一	四	四	〇	二	三	七	四	一	六二〇
三	一	三	二	一	三	八			九	五	二	五	五九〇
				一	一								一八六
三	五	五	三	二	六	一			二	七	六	七	一、三九六

上田蠶絲專門學校一覽

種別	養蠶科	製絲科	絹紡織科	計	百分率
官廳	二五六	一六三	四七	四六六	三三
學校	一八五	二二	一二	二一九	一五
製絲會社	三七	一九〇	五	二三二	一六
蠶業會社	三五	一	一	三六	二、六
紡績會社	一一	二七	六二	一〇〇	七
商會	五	四三	一〇	五八	四、一
團體	二二	三一	一	五四	三、八
自營	五九	八一	一三	一五三	一一
人造絹絲會社	二	一七	二四	四三	三
上級學校					
兵役	四	一六	三	二八	五
其他	四		八	二	二
計	六二〇	五九二	一八五	一、三九六	
備考死亡	四三	五九	一一	一一三	八

附 錄

一、上田蠶絲專門學校校友會規則

第一條 本會ハ會員相互ノ交誼ヲ厚クシ智徳ヲ磨キ身體ヲ練リ以テ本校ノ校風ヲ發揮スルヲ目的トス

第二條 本會ヲ上田蠶絲專門學校校友會ト稱ス

第三條 本會ノ會員ハ左ノ四種トス

一、通常會員 本校學生

二、特別會員 本校卒業生、本校修業生

三、贊助會員 本校職員及本校ニ緣故アル者

四、名譽會員 會長ノ推薦ニ係ル者

第四條 本會ノ目的ヲ達センカ爲メ左ノ十二部ヲ置ク

一、總務部

- | | |
|-----|-----|
| 二、 | 文藝部 |
| 三、 | 劍道部 |
| 四、 | 柔道部 |
| 五、 | 庭球部 |
| 六、 | 弓道部 |
| 七、 | 山岳部 |
| 八、 | 辯論部 |
| 九、 | 野球部 |
| 十、 | 競技部 |
| 十一、 | 卓球部 |
| 十二、 | 蹴球部 |
- 第五條 本會ニ左ノ役員ヲ置ク
- | | | |
|----|-----|----|
| 一、 | 會長 | 一名 |
| 二、 | 副會長 | 一名 |

附
錄

三、部長 十二名

四、評議員 若干名

五、委員 若干名

第六條 役員ノ職務ハ左ノ如シ

一、會長ハ會務ヲ總理シ本會ヲ代表ス

二、副會長ハ會長ヲ補佐シ會長故障アルトキハ之ヲ代理ス

三、部長ハ會長ノ指揮ニ從ヒ各部ノ事務ヲ統轄ス

四、評議員ハ役員會議ニ列席シ意見ヲ述ヘ議決ニ參與ス

五、委員ハ部長ノ指揮ニ從ヒ各部ノ分擔事務ニ從事ス

第七條 會長ニハ學校長ヲ推戴シ副會長部長及評議員ハ賛助員中ニ就キ會長ノ

指名トシ委員ハ特別會員及學生ノ互選トス

第八條 役員ノ任期ハ一箇年トシ毎年二月之ヲ選任ス

第九條 本會全體ニ關スル事項ハ役員會議ノ議決ニ依ル

役員會議ニ於テハ左ノ事項ヲ議決ス

一、規則及會則ノ制定及改廢

二、豫算及決算ニ關スル事項

三、運動會ニ關スル事項

四、其ノ他重要ナル事項

第十條 役員會議ハ毎年四月會長之ヲ召集ス但シ必要ノ場合ニハ臨時召集スル

コトアルヘシ

第十一條 役員會議ハ總役員ノ三分ノ二以上出席スルニ非サレハ議事ヲ開キ議

決ヲ爲スコトヲ得ス

第十二條 役員會議ノ議事ハ過半數ヲ以テ決ス可否同數ナルトキハ會長ノ決ス

ル所ニ依ル

第十三條 本會ノ經費ハ會費及寄附金ヲ以テ之ニ充ツ尙必要ニ應シテハ基金ノ

利子ヲ流用スルコトヲ得

一、通常會員ハ入會ノ際入會金トシテ金參圓ヲ總務部ニ納付スヘシ

二、通常會員ハ會費トシテ年額八圓五拾錢ヲ三分シ第一學期參圓、第二學期

參圓、第三學期ニ貳圓五拾錢ヲ每授業料納期ニ總務部ニ納付スヘシ

三、名譽會員、贊助會員特別會員ハ別ニ會費ヲ徵收セス

第十四條 通常會員ハ基金トシテ卒業又ハ修業ノ際金貳圓ヲ總務部ヘ納付スヘシ

第十五條 本會ノ會計年度ハ四月一日ヨリ翌年三月末日迄トス

第十六條 本會ノ收支決算ハ毎年四月之ヲ報告ス

第十七條 本規則ハ役員會議ノ議決ニヨリ之ヲ改正スルコトヲ得

前項ノ議決ハ出席役員四分ノ三以上ノ多數ヲ得ヘキモノトス

第十八條 委員ノ選舉及各部ニ關スル細則ハ別ニ之ヲ定ム

二、昭和十二年校友會役員

會長 針塚長太郎

副會長 井上柳梧

部 名	部 長	特別委員	學 生 委 員		
總 務	佐藤春太郎	窪田潤 小松忠一郎 茅野功	養蠶科	製絲科	絹紡織科
文 藝	蒲生俊興	鷹野誠一 湯原諄 鎧塚好作	吉川啓人 井上正人 金子肇	小島武明 吉田耕三 三宅太	本多武 小林龍太 石立輝久 田路治男
劍 道	和田仙太郎	三原磊藏 小山長雄 小山富治	濱田浩 小川典二 中村廣	平林考方 古平太三 堀内修一郎	福永雄三 木村欽一 相澤清正
柔 道	岡德治郎	佐藤祐三 谷澤衛 荻原考三	内間仁三 冬泉清 相野田文雄	相澤清正	

庭球	弓道	山岳	辯論	野球
倉澤美德	内田浩	山口定次郎	金子英雄	野口新太郎
		宮坂收 小林尙一		
伊比寛	都筑正一	阿形一三	島田博	塚田典次
長谷川政夫	太田光	橋本正太郎	土屋久雄	重田正喜
松田榮	伊藤喜三郎	北村元三郎	加子三郎	柳澤一郎
外城和	小松忠幸	小口宗久	宮田修	高田正喜
南木喜一	宮田皓	長澤四郎	富永恭一	黒川重壽
鞭政共	中川力男	岡田廣太	野島忠義	諏訪幾久男
永井千治	齋藤生實	野村英夫	中田正信	北崎喜義
鷹取稔	宮坂科晁	飯田武門	淺井清	鶴岡要三
渡邊亮一	中村登一郎	伊藤正義	村本才登	相原忠一郎

競技	卓球	蹴球	評議員
志賀章雄	荻原清治	古谷榮藏	大瀧照太郎 谷弘 依田啓藏
			遠藤保太郎 林貞三 和田主計
生天目久平	中村繁	武田恒久	佐藤利一
鈴木彦佐	齋藤重利	目崎武美	阿形輝司
神崎聖德	竹下清	福田六郎	石倉新十郎
海野輝男	有賀正治	笹川嘉隆	原田親雄
平子榮作	石西正美	西川茂雄	
飯田省三	園田信男	伊藤二男	
東海林誠治	高岡米治	備瀬眞孝	

三、庇宇亭使用規則

- 一、庇宇亭ハ山岳部ニテ之ヲ管理ス
- 二、使用者ノ範圍

イ、通常會員(本校學生)及贊助會員(本校職員及本校ニ緣故アル者)
ロ、收容人員ニ餘裕アル場合ニハ左記ノ者ノ使用ヲ許可ス

- (一) 贊助會員ノ家族
- (二) 特別會員(本校ノ卒業者及修業者)
- (三) 其ノ他特ニ山岳部長ノ承認ヲ得タル者

三、使用料金

庇宇亭ノ維持費トシテ普通使用者ヨリ一人一回(一日)金五錢(宿泊者ヨリ一泊金拾五錢)子供ハ金拾錢ノ使用料ヲ徴收ス

四、 使用料ハ豫メ山岳部長ヨリ庇宇亭使用券ノ下附ヲ求メ該券ヲ示シテ菅平ホテルヨリ庇宇亭備附ノ鍵ヲ借受ケ歸途戸締シテ鍵ヲ菅平ホテルニ返還スヘシ

五、 使用者ハ任意自炊スルコトヲ得(庇宇亭ニハ約二十人分ノ自炊用具アリ)但シ食料品ハ全部自ラ準備スルヲ要ス

六、 使用者ハ次ノ點ニ特ニ注意スヘシ

(一) 使用者ハ庇宇亭備附ノ帳簿ニ毎回記名スルコト

(二) 火ノ用心

(三) 室内ノ土足ヲ禁ス

(四) 備附品ヲ叮嚀ニ取扱ヒ食器其ノ他ハ必ス掃除シ置クコト若シ器物ヲ破壊シタル際ハ速ニ自辨スルコト

(五) 使用者ハ清潔、整頓ヲ圖リ自ラ庇宇亭ノ内外ヲ掃除スルコト

(六) 電燈ハ必ス消燈スルコト

(七) 戸締ヲ嚴重ニシ殊ニ歸途必ス戸締ヲ忘レサルコト

七、 以上戸締、火ノ用心其ノ他ノ不注意ニ依リテ生シタル損害ハ責任者カ全部又ハ一部辨償ノ責ニ任スルコト

以 上

上田蠶絲專門學校一覽 終

昭和十二年六月二十日印刷
昭和十二年六月三十日發行

(非賣品)

編輯兼
發行者

上田蠶絲專門學校

電話 四〇六番
六六一番

印刷人

長野縣上田市海野町四八〇番地
中澤勝治郎

電話 一二二番

印刷所

長野縣上田市原町五七九五番地
中澤印刷所

電話 一二六番