

上田蠶絲專門學校一覽

昭和七年

校歌

一、御國の爲にますらをが、

蠶絲の道を究めつゝ、

二、夜を日につける勞働に、

身にしむ汗は世をすくふ、

三、都の花は見ずもあれ、

千曲の川に光る月の、

四、御國の爲にますらをが、

蠶絲の道を究めつゝ、

富の基を開かむと、

つくす誠のあと見よや。

神の恵ぞやごるなる、

深き同情の涙にて。

吾等は徳を一にして、

清きその名を歌はれむ。

富の基を開かむと、

つくす誠のあと見よや。

♩=96

ミよミみ クをヤク ニひコに ノにノの タつハた メびナめ ニるハに マはミま スたズす ラらモら フきアを ーレガ ーレガ

トかワと ーレミ ののハの モめトも トぐ一と キみクぬ ヲゼヲを ヒヤイひ ラどツら カるニか ムなシむ トるテと

サみチき ンにクン シシマシ ノむノの ー一ノの ミあカみ チせハち フはニを キよテき ハをルは メサツめ ツくキつ ー一ツふノつ

ツふキつ クかヨク スきキす マなソま コさノこ トけナと ノのヲの アなウあ トみタと ミだハみ ヨにレよ ー一ヤてムヤ

上田蠶絲專門學校一覽

目次

第一	學年曆	一
第二	沿革略	二
第三	土地建物表	八
一	土地坪數增減表	八
二	建物坪數增減表	九
第四	法令	一二
一	文部省直轄諸學校官制抄	一三
二	高等官官等俸給令抄	一七
三	判任官俸給令抄	二〇

四	奏任官及判任文官ノ優遇ニ關スル件	二一
五	文部省直轄諸學校教官俸給ノ支給ニ關スル件	二二
六	官吏服務規律	二三
七	文部省直轄諸學校長特別任用規程	二六
八	文部省直轄諸學校長職務規程	二六
九	專門學校令抄	二七
十	實業學校令抄	二八
十一	實業學校教員養成規程	二九
十二	文部省直轄諸學校外國人特別入學規程	三三
十三	學生生徒兒童身體檢查規程抄	三四
十四	教員無試驗檢定ニ關スル指定學校名及學科目抄	四二
第五 規則		
一	上田蠶絲專門學校規則	四三
第一章 總則		
		四三

第二章	學科課程	四四
第三章	學年、學期及休業日	五一
第四章	入學、在學退學及處罰	五二
第五章	修業及卒業	五七
第六章	入學檢定料、授業料、實習實驗費	五八
第七章	研究生	六一
第八章	選科生	六二
第九章	寄宿舍	六三
二	上田蠶絲專門學校製絲教婦養成科規程	六五
第一章	總則	六五
第二章	學科課程	六六
第三章	入學及在學	六七
第四章	卒業	六九
第五章	授業料	六九

第六 上田蠶絲專門學校諸規程……………七四

- 一 校務分掌規程……………七四
- 二 職員服務規程……………七九
- 三 校醫服務規程……………八一
- 四 宿直規程……………八二
- 五 物品會計規程細則……………八四
- 六 成績考查規程……………九〇
- 七 學生、生徒心得……………九二
- 八 總代規程……………九五
- 九 學生制服規程……………九六
- 十 寄宿舍規程……………一〇三
- 十一 寄宿舍細則……………一〇四
- 十二 通學規程……………一一三
- 十三 授業料規程……………一一四

十四	備人規程	一一五
十五	非常手配規程	一一七
十六	參觀規程	一一九

第七	職員	一二〇
----	----	-----

第八	學生生徒	一二八
----	------	-----

一	學生氏名	一二八
二	生徒氏名	一三八
三	學生地方別	一三九
四	學生出身學校別	一四三
五	學生修業學校別	一五二
六	學生生徒年齡調	一五三
七	入學志願者及入學者修業學校別	一五四

第九 卒業者及修業者

一	卒業者氏名	一六一
二	修業者氏名	一八八
三	卒業者及修業者年次別	一九三
四	卒業者本籍就職地方別	一九五
五	卒業者職業別	一九八

附 錄

一	上田蠶絲專門學校校友會規則	一九九
二	校友會役員	二〇三

上田蠶絲專門學校一覽

第一學年 曆

四月一日	第一學期始	九月一日	第二學期始	一月一日	第三學期始
四月三日	神武天皇祭	九月十日	夏季休業終	一月一日	新年拜賀式
四月十日	春季休業終	秋分日	秋季皇靈祭	一月十日	冬季休業終
四月十七日	本校記念日	十月十七日	神嘗祭	二月十一日	紀元節
四月二十九日	天長節	十月第三日	日曜日 運動會	三月六日	地久節
五月二十七日	海軍記念日	十一月三日	明治節	三月十日	陸軍記念日
八月一日	夏季休業始	十一月廿三日	新嘗祭	三月十五日	本校卒業式
八月三十一日	第一學期終	十二月廿五日	大正天皇祭	春分日	春季皇靈祭
		十二月卅一日	冬季休業始	三月二十五日	春季休業始
			第二學期終	三月三十一日	第三學期終

第一 沿革 略

明治四十三年

三月二十六日 本校ノ設置ヲ公布セララル

八月十三日 文部省視學官針塚長太郎校長ニ任セララル

八月二十五日 本校ノ位置ヲ長野縣小縣郡上田町トシ明治四十四年四月ヨリ授

業ヲ開始スル旨告示セララル

十二月十三日 規則制定ノ件認可セララル

十二月十四日 本校規程ヲ公布セララル

十二月十四日 甲種程度ノ實業學校卒業者(但シ志望學科ト同種類若クハ類似ノ

學科ヲ修メタル者ニ限ル)ヲ本校ノ入學ニ關シ中學卒業者ト同等以上ノ學力

ヲ有スル者ト指定セララル

明治四十四年

二月二十一日 本校ノ事務ハ同月二十四日ヨリ長野縣小縣郡上田町ノ本校内ニ

於テ取扱フ旨告示セララル

四月十一日勅語膽本下賜セララル

四月十七日始業式ヲ舉行ス

四月十八日入學宣誓式ヲ舉行ス文部省實業學務局長眞野文二臨席セララル

四月十九日授業ヲ開始ス

六月十二日 聖上 皇后兩陛下ノ御眞影並ニ教育ニ關スル 御親署ノ勅語ヲ

下賜セララル

六月二十三日校友會發會式ヲ舉行ス

大正二年

十月十五日開校式ヲ舉行ス針塚校長ノ式辭建築課長ノ報告文部大臣長野縣知

事直轄諸學校長等ノ祝詞アリ來賓ハ文部大臣代理松浦文部省専門學務局長

依田長野縣知事、大島第八高等學校長外五百餘名ナリ

大正四年

四月二十五日山階宮芳麿王殿下中央幼年學校ノ職員生徒ト御來校御參觀遊ハ

サル

十月二十五日 聖上陛下ノ御眞影下賜セラル

大正五年

十月二十一日 皇后陛下御眞影 皇太子殿下御影下賜セラル

大正八年

五月一日 絹絲紡績科新設

七月七日 皇太子裕仁殿下啓高等官ニ拜謁仰付ラレ校庭ニ「ヒマラヤシード」

御手植遊ハサル

大正九年

十月二十七日 開校十年記念祝賀式ヲ舉行ス針塚校長ノ式辭文部大臣、長野縣知事、直轄學校長、長野縣選出ノ衆議院議員等ノ祝詞アリ來賓ハ中橋文部大臣、赤星長野縣知事、下山米澤高等工業學校長、茨木松本高等學校長、山邊佐藤ノ衆議院議員外壹千餘名ナリ

大正十一年

十月二十六日開校十週年記念事業トシテ卒業生協賛會ノ主催ニ係ル 御眞影
奉安殿新築セララル

大正十二年

六月十八日職業學生ノ寄附金ニナル蠶靈供養塔建設セリ

大正十四年

十一月二十一日開校十五年記念高等大講演會ヲ開催ス

昭和三年

十月九日 聖上 皇后兩陛下御眞影下賜セララル

昭和六年

二月五日 聖上 皇后兩陛下御眞影奉還

二月五日 聖上 皇后兩陛下御眞影下賜

五月二十六日製絲教婦養成科新設

附 職員定員異動表

年 月 日	校 長	教 授	助 教 授	書 記	助 手
明治三十五年三月二十六日	一	四	四	三	
明治四十四年三月三十一日	一	六	四	四	
明治四十五年五月二十九日	一	一四	一〇	五	
大正二年六月十三日	一	一三	一〇	五	
大正七年七月二十日	一	一四	九	五	
大正八年十二月五日	一	一六	九	六	
大正十四年四月一日	一	一六	八	六	
大正十四年六月三日	一	一六	八	七	
大正十五年七月五日	一	一七	九	七	
昭和二年五月廿七日	一	一七	九	七	二

入學卒業式運動會表

年次	入學式			卒業式			運動會		
	月	日	回数	月	日	回数	月	日	回数
明治四十四年	四	二八	一						
全 四十五年	四	一六	二						
大正 二年	四	一一	三						
全 三年	四	二三	四	三	二	一	一〇	一九	一
全 四年	四	一三	五	三	二	二			
全 五年	四	二二	六	三	二	三	一〇	一五	二
全 六年	四	一四	七	三	二	四			
全 七年	四	二二	八	三	二	五	一〇	八	三
全 八年	四	一九	九	三	五	六	一〇	五	四
全 九年	四	一三	一〇	三	一五	七	一〇	二一	五
全 十年	四	二二	一一	三	一五	八	一〇	一六	六
全 十一年	四	二二	一二	三	一五	九	一〇	一五	七

全	全	全	全	全	昭 和 二 年	全	全	全	全
七 年	六 年	五 年	四 年	三 年	三 年	十 五 年	十 四 年	十 三 年	十 二 年
四、 一、 二	四、 一、 三	四、 一、 二	四、 一、 二	四、 一、 二	四、 一、 二	四、 一、 三	四、 一、 三	四、 一、 二	四、 一、 二
二 三	二 一	二 〇	一 九	一 八	一 七	一 六	一 五	一 四	一 三
三、 一、 五	三、 一、 五	三、 一、 五	三、 一、 五	三、 一、 五	三、 一、 五	三、 一、 五	三、 一、 五	三、 一、 五	三、 一、 五
一 九	一 八	一 七	一 六	一 五	一 四	一 三	一 二	一 一	一 〇
	一〇、 一、 八	一〇、 一、 九	一〇、 二、 一	一〇、 二、 二	一〇、 一、 六	一〇、 一、 七	一〇、 一、 八	一〇、 一、 九	一〇、 一、 五
	一 六	一 五	一 四	一 三	一 二	一 一	一 〇	九	八

第三 土地建物表

一、土地坪數增減表

年 月 日	摘 要	增 加	減 少	累 計
明治四十四年三月二十七日	創立ノ際敷地	二五、七五五		二九、五七一
大正三年三月二十七日	買 入	三、八一六		三〇、二六二
大正五年十二月二十七日	全	六九一		三一、〇一九
大正十三年二月十三日	全	七五七		三一、三三四
大正十五年三月三十日	全	一、三一五		三二、三三四
總 計		三一、三三四		三二、三三四

二、建物坪數增減表

年 月 日	摘 要	新 築		增 築		減 少		累 計	
		延 坪	建 坪	延 坪	建 坪	延 坪	建 坪	延 坪	建 坪
明治四十四年十二月九日	創 立 當 時	一、二四二	七四					一、六六六	七四
明治四十四年十一月廿七日	全	一、六〇五	四〇一					一、九九九	四〇一
明治四十五年五月三十一日	乾 繭 場、貯 炭 庫	九、〇〇〇	〇					一、七〇五	七〇四
大正元年八月七日	雨天體操場及銃器置場 農場 建物	二、五〇〇	〇〇〇					二、〇六八	四〇一
		二、三〇〇	〇〇〇					二、三三三	四〇一

大正二年三月二十八日	物置	二四、〇〇〇			一、九八三、七五四
大正二年五月九日	飼育實驗室其他	二五、〇〇〇			二、三三六、四〇一
大正二年五月九日	顯微鏡室其他	二五、〇六五			二、五九六、〇二六
大正三年二月六日	第二製絲工場	九四、一六六			二、三三九、五五五
大正三年二月六日	第二製絲工場	九四、一六六			二、六九二、一九三
大正三年十二月四日	第二製絲工場	二六、〇七五〇		二六、五〇〇	二、二〇三、〇二五
大正四年一月十四日	寄宿舎	三六、〇〇〇			二、五五五、六九二
大正四年九月二十日	寄宿舎附屬建物	四八、〇〇〇			二、三六三、七七五
大正五年十二月十日	生物學教室及製圖教室	一六、五〇〇			二、六八六、七七五
大正六年九月二十日	工場増築トラフトチャンパー付物置	一五、四五〇			三、二〇七、四四一
大正九年九月二十日	紡績工場	一八、二五〇			二、七五二、七七五
大正十年二月十日	紡織實驗室及第二製圖室	一一、二五〇			三、二二三、九四二
大正十二年八月二十日	第一製圖室	九、五四八	六四、二五〇		二、八二〇、七五二
大正十年十月二十日	御眞影奉安殿	一三、二七	一二、三七五		三、三三九、三〇二
		二、四〇〇			三、三五七、六四二
		二、四〇〇			二、九五二、二三五
		二、四〇〇			三、四四九、八九二
		二、四〇〇			三、〇四二、七七三
		二、四〇〇			三、六〇一、〇〇九
		二、四〇〇			三、一〇七、〇三三
		二、四〇〇			三、七三三、三八四
		二、四〇〇			三、一〇九、四三三
		二、四〇〇			三、七五五、七八四

大正十二年閏月三十日	物理化學實驗室	三〇,〇〇〇		三,三三九,四三三
大正十二年閏月三十日	物理教習室	九,〇〇〇	九,〇〇〇	三,二四八,四三三
大正十三年六月十七日	瓦斯消毒室	九,三八五		三,二五七,八〇八
大正十四年四月八日	病理實驗室	九,三八五	二四,〇〇〇	三,八六四,一六九
大正十四年四月八日	冷藏庫	一八,四五〇	一四,〇〇〇	三,二七一,八〇八
大正十五年三月三十一日	機械室及物置	一三,〇〇〇	五,〇〇〇	三,二九〇,二五八
大正十五年三月三十一日	藥品庫	一三,〇〇〇		三,八九六,二六一
大正十五年三月三十一日	機械室	一三,〇〇〇		三,三〇七,二五八
大正十五年三月三十一日	其他	四九,〇〇〇		三,九三三,六一九
大正十五年三月三十一日	其他	四九,〇〇〇		三,九二五,六一九
大正十五年三月三十一日	其他	三〇,〇〇〇		三,三九九,二五六
大正十五年三月三十一日	其他	三〇,〇〇〇		三,九五五,六一九
大正十五年三月三十一日	其他	四九,〇〇〇		三,三九九,二五六
大正十五年三月三十一日	其他	四九,〇〇〇		四,〇〇四,六一九
大正十五年三月三十一日	其他	一〇,〇〇〇	一,〇〇〇	三,三九九,二五六
大正十五年三月三十一日	其他	一〇,〇〇〇	一,〇〇〇	四,〇〇五,六一九
昭和二年一月十日	蠶絲化學工場及實驗室	三三,〇〇〇		三,五〇九,七五八
昭和二年一月十日	蠶絲化學工場及實驗室	一一〇,五〇〇		四,二六六,六一九
昭和二年九月二十七日	圖書閱覽室	五九,〇〇〇		三,五六七,七五八
昭和二年九月二十七日	圖書閱覽室	五九,〇〇〇		四,二八四,六一九
昭和三年十月二十五日	人造絹絲製造室	一六,〇〇〇		三,五八三,七五八
昭和三年十月二十五日	人造絹絲製造室	一六,〇〇〇		四,三〇〇,六一九

土地建物表

昭和三年十二月四日	養蠶室附屬火焚場		三,七五〇	三,五八〇,〇〇八
昭和三年十月二十四日	銃器室		三,四〇〇〇〇	三,六一四,〇〇八
昭和四年一月三十一日	養蠶室附屬火焚場		九,〇〇〇〇	三,六三三,〇〇八
昭和四年一月三十一日	養蠶室		九,〇〇〇〇	四,三三九,八六九
昭和四年三月三十一日	乾繭室		三,〇〇〇〇	三,六五八,〇〇八
昭和四年三月三十一日	乾繭室		三,〇〇〇〇	四,三七四,八六九
昭和四年三月三十一日	乾繭室		三,〇〇〇〇	三,六九四,〇〇八
昭和四年三月三十一日	乾繭室		三,〇〇〇〇	四,四一〇,八六九
昭和四年十二月二十日	講堂		一〇八,〇〇〇	三,八〇二,〇〇八
昭和五年十月十日	下足外套置場		一〇八,〇〇〇	四,五一八,八六九
昭和五年十月十五日	生理實驗室		二四,八三〇	三,八二六,八三八
昭和五年十月十五日	生理實驗室		二四,八三〇	四,五四三,六九九
昭和五年十月十五日	生理實驗室		二四,八三〇	三,八八三,五九六
昭和五年十月十五日	生理實驗室		二四,八三〇	四,六〇〇,四五七
昭和六年十月二十八日	人造絹絲研究室		八,〇〇〇	三,八八六,五九六
昭和六年十月二十八日	人造絹絲研究室		八,〇〇〇	四,六〇三,四五七
昭和六年十月二十八日	人造絹絲研究室		八,〇〇〇	三,八九四,五九六
昭和六年十月二十八日	人造絹絲研究室		八,〇〇〇	四,六一一,四五七
昭和六年十二月十日	書庫		二〇,九九〇	三,九一五,五六六
昭和六年十二月十日	書庫		四〇,九九〇	四,六五二,四三七

第四法 令

一、文部省直轄諸學校官制抄

(明治二十六年勅令第百三十六號明治四十五年五月二十九日勅令第百三十號ヲ以テ改正)

第一條 文部省直轄諸學校へ左ノ如シ

東京女子高等師範學校	奈良女子高等師範學校	盛岡高等農林學校
鹿兒島高等農林學校	上田蠶絲專門學校	東京高等蠶絲學校
京都高等蠶絲學校	鳥取高等農業學校	三重高等農林學校
宇都宮高等農林學校	岐阜高等農林學校	宮崎高等農林學校
千葉高等園藝學校	長崎高等商業學校	山口高等商業學校
小樽高等商業學校	名古屋高等商業學校	福島高等商業學校
大分高等商業學校	彦根高等商業學校	和歌山高等商業學校
橫濱高等商業學校	高松高等商業學校	高岡高等商業學校
第一高等學校	第二高等學校	第三高等學校
第四高等學校	第五高等學校	第六高等學校
第七高等學校造士館	第八高等學校	新潟高等學校

- | | | |
|----------|-----------|----------|
| 松本高等學校 | 山口高等學校 | 松山高等學校 |
| 水戸高等學校 | 山形高等學校 | 佐賀高等學校 |
| 弘前高等學校 | 松江高等學校 | 東京高等學校 |
| 大阪高等學校 | 浦和高等學校 | 福岡高等學校 |
| 静岡高等學校 | 高知高等學校 | 姫路高等學校 |
| 廣島高等學校 | 富山藥學專門學校 | 熊本藥學專門學校 |
| 京都高等工藝學校 | 名古屋高等工業學校 | 熊本高等工業學校 |
| 米澤高等工業學校 | 桐生高等工業學校 | 橫濱高等工業學校 |
| 廣島高等工業學校 | 金澤高等工業學校 | 仙臺高等工業學校 |
| 明治專門學校 | 東京高等工藝學校 | 神戸高等工業學校 |
| 濱松高等工業學校 | 德島高等工業學校 | 長岡高等工業學校 |
| 福井高等工業學校 | 山梨高等工業學校 | 秋田鑛山專門學校 |
| 東京高等商船學校 | 神戸高等商船學校 | 東京外國語學校 |
| 大阪外國語學校 | 東京高等齒科醫學校 | 東京美術學校 |

東京音樂學校

東京盲學校

東京聾啞學校

第六條 文部省直轄諸學校ニ左ノ職員ヲ置ク

校長

教授

生徒主事

助教授

書記

生徒主事補

前項職員ノ外文部省直轄諸學校職員定員令ノ定ムル所ニ依リ助手ヲ置クコトヲ得

第七條 校長ハ勅任又ハ奏任トス文部大臣ノ命ヲ承ケ校務ヲ掌理シ所屬職員ヲ監督ス

第八條 教授ハ勅任又ハ奏任トシ助教授ハ判任トス生徒ノ教育ヲ掌ル

第九條 文部省直轄諸學校職員定員令ニ於テ生徒主事ノ專任定員ヲ配置シタル

學校ノ生徒主事ハ奏任トシ其ノ他ノ學校ノ生徒主事ハ當該學校ノ奏任教官ノ中ヨリ文部大臣之ヲ補ス

生徒主事ハ校長ノ指揮ヲ承ケ專ラ生徒ノ訓育ヲ掌ル

第十條 書記ハ判任トス上官ノ命ヲ承ケ庶務會計ニ從事ス

第十條ノ二 文部省直轄諸學校職員定員令ニ於テ生徒主事補ノ專任定員ヲ配置シタル學校ノ生徒主事補ハ判任トシ其ノ他ノ學校ノ生徒主事補ハ當該學校ノ判任教官ノ中ヨリ文部大臣之ヲ命ス

生徒主事補ハ上官ノ命ヲ承ケ生徒主事ノ職務ヲ助ク

第十條ノ三 助手ハ判任トス教授又ハ助教ノ指揮ヲ承ケ授業及實驗ノ補助ニ從事ス

第十七條 專任教官中其ノ學校所設ノ某學科ヲ擔任スヘキ者ヲ得サル場合ニ於テハ兼任教官ヲ置キ若ハ學校長ニ於テ特ニ文部大臣ノ許可ヲ得テ臨時ニ講師ヲ囑託シ其ノ學科ノ授業ヲ擔任セシムルコトヲ得

第十九條 文部大臣ハ校務上ノ須要ニ依リ學校ニ商業委員會ヲ設クルコトアル

ヘシ其ノ委員ハ文部大臣之ヲ命ス

一、高等官官等俸給令抄(明治四十三年三月二十
六日勅令第百三十四號)

第一條 親任式ヲ以テ叙任スル官ヲ除クノ外高等官ヲ分テ九等トス親任式ヲ以テ叙任スル官及一等官二等官ヲ勅任官トシ三等官乃至九等官ヲ奏任官トス

第四條 初メテ高等文官ニ任セラル、者ノ官等ハ六等以下トス

高等文官ニシテ退官シタル者再ヒ高等文官ニ任セラル、場合ニ於テハ其ノ官等ハ前官ノ官等以下トス但シ前官官等在職年數二年ヲ超エタル者ハ前官ノ官等ニ一等ヲ進ムルコトヲ得

前官ノ官等七等以下ナルトキハ前項ノ規定ニ拘ラス陞シテ六等官ニ至ルコトヲ得

第五條 高等文官ノ官等ハ別ニ進級ノ例ヲ定メタルモノ及七等以下ノモノヲ除キ在職二年ヲ超ユルニ非サレハ陞叙スルコトヲ得ス

第九條 勅任文官親任式ヲ以テ叙任スル文官ヲ除クニシテ五年以上其ノ官ノ最

高俸ヲ受ケテ在職シ功績顯著ナル者ニハ特ニ六百圓以内ノ年功加俸ヲ給スルコトヲ得

第十條 文部省直轄諸學校教授ニシテ五年以上高等官三等ニアリ功績アル者ハ通シテ七十七人ヲ限リ高等官二等ニ陞叙スルコトヲ得但シ各校二人ヲ超ユルコトヲ得ス

第十二條 奏任文官ノ俸給ハ別ニ定ムルモノヲ除クノ外別表第二表各號ノ一ニ依ル

第十九條 別表第二表第一號ニ依ル諸官左ノ如シ(抄)
文部省直轄諸學校教授

第二十三條 高等文官死亡シタルトキハ在職最終年俸三分ノ一ノ額ニ相當スル死亡賜金ヲ其ノ遺族ニ給ス

第二十四條 年俸ハ十二分シテ毎月之ヲ支給ス

第二十五條 俸給ハ新任増俸減俸トモ總テ發令ノ翌日ヨリ計算ス

休職又ハ待命ヲ命セラレ年俸全額ヲ給セサル場合ハ減俸ト看做シ前項ノ規

定ヲ適用ス

第二十七條 廢官退官退職及死亡ノトキハ年俸ヲ月割計算トシ當月分ノ全額ヲ

給ス

第二十八條 休職廢官退官ノ者事務引繼殘務調理ノ爲特ニ命ヲ受ケ事務ニ從事

スル場合ニ於テハ其ノ間仍從前ノ年俸ヲ給ス

第二十九條 病氣ノ爲執務セサルコト九十日ヲ超ユル者及私事ノ故障ニ依リ執

務セサルコト三十日ヲ超ユル者ハ俸給ノ半額ヲ減ス但シ公務ノ爲傷痍ヲ受

ケ若ハ疾病ニ罹リ又服忌ヲ受クル者及特旨ニ由リ賜暇休養スル者ハ此ノ限

ニ在ラス

第二表

第一號

奏任官年俸表 (文部省直轄學校教授)

一級	二級	三級	四級	五級	六級	七級	八級	九級	十級	十一級	十二級
四、〇五〇	三、三〇〇	三、〇〇〇	二、七〇〇	二、四〇〇	二、一〇〇	一、八〇〇	一、六〇〇	一、四〇〇	一、二〇〇	一、〇〇〇	九〇〇

第五表

勅任官タル	一級	四、六五〇	二級	四、三〇〇	三級	四、〇五〇	四級	三、〇五〇	五級	二、七五〇
文部省直轄學校長		四、〇五〇		三、六〇〇		三、四〇〇		三、〇五〇		二、七五〇
奏任官タル										
文部省直轄學校長										

(東京盲學校長東京聾啞學校長ヲ除ク)

三、判任官俸給令抄

(明治四十三年三月二十
八日勅令第三百三十五號)

第一條 判任官ノ月俸ハ別ニ定ムルモノヲ除クノ外別表ニ依ル

第三條 判任文官ハ每級在職一年以上ニ至ラサレハ増給スルコトヲ得ス但シ六

級以下ノ者ハ此ノ限ニ在ラス

第四條 判任文官ニシテ一級俸ヲ受ケ五年ヲ超エ事務熟練優等ナル者ハ特ニ百

八拾圓迄ヲ給スルコトヲ得

第五條 判任文官ノ俸給ハ月俸七拾五圓未滿ノ者ニ限リ級俸ニ拘ラス適宜ノ金

額ヲ定メ之ヲ支給スルコトヲ得但シ各所定ノ最低俸給額ヲ下ルコトヲ得ス

第十三條 判任官死亡シタルトキハ在職最終月俸四月分ノ額ニ相當スル死亡賜金ヲ其ノ遺族ニ給ス

第十四條 月俸ハ毎月下旬之ヲ支給ス

前項ノ外俸給ノ支給ニ關シテハ高等官官等俸給令ノ例ニ依ル

(別表)

月額	一級	二級	三級	四級	五級	六級	七級	八級	九級	十級	十一級
一四五 ^四	一二五	一一〇	九五	八五	七五	六五	五五	五〇	四五	四〇	

四、奏任文官及判任官ノ優遇ニ關スル件(大正十年五月廿一日勅令第二百二十三號)

第一條 高等官官等俸給令別表第二表第一號第三表及第五表ニ依ル奏任文官ニシテ引續キ五年以上高等官三等ニ在職シ功績顯著ナル者ハ特ニ之ヲ勅任官ノ待遇トナスコトヲ得但シ帝國大學教授官立大學教授行政裁判所評定官及高等官四等ヲ最高官等トスル奏任文官ニ付テハ此ノ限ニ在ラス

第二條 判任文官ニシテ引續キ五年以上一級俸ヲ受ケテ在職シ事務熟練優等ナ

ル者ハ特ニ之ヲ奏任官ノ待遇ト爲スコトヲ得

前項ノ規定ニ依リ奏任官ノ待遇ヲ受クル者ノ待遇相當官等ハ高等官六等以下トス

第一項ノ規定ニ依リ奏任官ノ待遇ヲ受クル者ハ之ヲ主事ト稱ス

五、文部省直轄諸學校教官俸給ノ支給ニ關スル件(明治四十三年三月二十
六日勅令第五百五十四號)

第一條 文部省直轄諸學校教官ノ俸給ハ其ノ授業ノ時間又ハ學科ノ難易輕重ニ依リ最低額以下ヲ給スルコトヲ得

第二條 文部省直轄諸學校教官ニシテ一校又ハ數校ノ教官ヲ兼任スル者ニハ本官及兼官ニ於ケル授業ノ時間又ハ學科難易輕重ニ依リ其ノ俸給額ヲ分割シテ各學校ヨリ支給スルコトヲ得

第三條 文部省直轄諸學校囑託ノ講師ニハ教官俸給額ノ中ヨリ相當ノ手當ヲ給スルコトヲ得

六、官吏服務規律(明治二十年七月三十日勅令第三十九號)

第一條 凡ソ官吏ハ 天皇陛下及天皇陛下ノ政府ニ對シ忠順勤勉ヲ主トシ法律

命令ニ從ヒ各其ノ職務ヲ盡スヘシ

第二條 官吏ハ其ノ職務ニ付本屬長官ノ命令ヲ遵守スヘシ但其ノ命令ニ對シ意

見ヲ述ルコトヲ得

第三條 官吏ハ職務ノ内外ヲ問ハス廉耻ヲ重シ貪汚ノ所爲アルヘカラス

官吏ハ職務ノ内外ヲ問ハス威權ヲ濫用セス謹慎懇切ナルコトヲ努ムヘシ

第四條 官吏ハ己ノ職務ニ關スルト又ハ他ノ官吏ヨリ聞知シタルトヲ問ハス官

ノ機密ヲ漏洩スルコトヲ禁ス其ノ職ヲ退ク後ニ於テモ亦同様トス

裁判所ノ召喚ニ依リ證人又ハ鑑定人ト爲リ職務上ノ秘密ニ就キ訊問ヲ受ク

ルトキハ本屬長官ノ許可ヲ得タル件ニ限り供述スルコトヲ得

第五條 官吏ハ私ニ職務上未發ノ文章ヲ關係人ニ漏示スルコトヲ禁ス

第六條 官吏ハ本屬長官ノ許可ナクシテ擅ニ職務ヲ離レ及職務上居住ノ地ヲ離

ル、コトヲ得ス

第七條 官吏ハ本屬長官ノ許可ヲ得ルニ非サレハ營業會社ノ社長又ハ役員トナ

ルコトヲ得ス

第八條 官吏ハ本屬長官ノ許可ヲ得ルニ非サレハ其ノ職務ニ關シ感勞又ハ謝儀

又ハ何等ノ名儀ヲ以テスルモ直接ト間接トヲ問ハス總テ他人ノ贈遺ヲ受ク

ルコトヲ得ス

官吏外國ノ君主又ハ政府ヨリ授與セントスル所ノ勳章榮賜俸給並贈遺ヲ受

クルニハ 天皇陛下ノ裁可ヲ要ス

第九條 左ニ掲ケタル者ト直接ニ關係ノ職務ニ居ルノ官吏ハ其ノ饗燕ヲ受クル

コトヲ得ス

一 官廳ノ工事ヲ受負フ者

一 官廳ノ爲替方又ハ出納ヲ引受クル者

一 官廳ノ補助金ヲ受クル起業者

一 官廳ノ用品ヲ調達スル者

一官廳ト諸般ノ契約ヲ結フ者

第十條 凡ソ上官タル者ハ職務ノ内外ヲ問ハス所屬官吏ヨリ贈遺ヲ受クルコトヲ得ス

第十一條 官吏並ニ其ノ家族ハ本屬長官ノ許可ヲ得ルニ非サレハ直接ト間接トヲ問ハス商業ヲ營ムコトヲ得ス

第十二條 官吏ハ取引相場會社ノ社員タルコトヲ得ス及間接ニ相場商業ニ關係スルコトヲ得ス

第十三條 官吏ハ本屬長官ノ許可ヲ得ルニ非サレハ本職ノ外ニ給料ヲ得テ他ノ事務ヲ行フコトヲ得ス

第十四條 浪費シテ產ヲ破リ其ノ分ニ應セサル負債ヲ爲ス者ハ過失ノ一タルヘシ

第十五條 官吏ハ私立郵船會社又ハ私立鐵道會社ヨリ無賃乘船無賃乘車切符ヲ受クルコトヲ得ス

第十六條 凡ソ局長所長其ノ他一部ノ長ハ各所屬官吏ヲ監督シ其ノ過失若シ懲

戒處分ヲ行フノ區域ノ内ニアラサル者ハ之ヲ訓告スルコトヲ務ムヘシ若シ懲戒處分ヲ要スト認ルトキハ事狀ヲ具ヘテ之ヲ本屬長官ニ稟告スヘシ其ノ情ヲ知リ隱蔽シテ稟告セサル者亦過失タルコトヲ免レヌ

第十七條 本紀律ハ高等官判任官及俸給ヲ得テ公務ヲ奉スル者ニ適用ス

七、**文部省直轄諸學校長特別任用規程** (大正二年六月十三日勅令第二百三十七號)

文部省直轄諸學校長ハ勅任教官ノ職ニ在リタル者又ハ三年以上奏任教官ノ職ニ在リタル者ノ中ヨリ文官高等試驗委員ノ詮衡ヲ經テ特ニ之ヲ任用スルコトヲ得

八、**文部省直轄諸學校長職務規程** (大正二年六月廿三日文部省訓令)

第一條 校長ハ判任官ノ進退ヲ具狀シ及高等官ノ進退ニ付意見ヲ具ヘテ文部大臣ニ稟申スルコトヲ得

第二條 校長事故アルトキハ文部大臣ノ許可ヲ經テ高等官ヲシテ其ノ事務ヲ代理セシムルコトヲ得

第三條 左ノ事項ハ校長之ヲ專行スヘシ但シ第六號及策八號ニ關シテハ處分後
文部大臣ニ報告スヘシ

第一、教官ノ學科擔任及事務員ノ分課ヲ定ムルコト

第二、規則ノ施行上必要ナル細則ヲ設クルコト

第三、俸給月額八十五圓以下ノ雇員ノ進退ニ關スルコト

第四、教官以下内國各地出張ニ關スルコト

第五、教官以下ノ除服出仕請假ニ關スルコト

第六、講師ノ解囑及其ノ報酬減額ニ關スルコト

第七、經費中ノ目ヲ流用スルコト

第八、三日以内ノ臨時休業ヲ爲スコト

第四條 前條ニ掲ケタル事項ノ外交部大臣ノ許可ヲ受ケ施行スヘシ

九、專門學校令抄

(明治三十六年三月廿七日勅令第六十一號)

第一條 高等ノ學術技藝ヲ教授スル學校ハ專門學校トス

- (一) 專門學校ニ於テハ人格ノ陶冶及國體觀念ノ養成ニ留意スヘキモノトス
- (二) 專門學校ハ特別ノ規程アル場合ヲ除クノ外本令ノ規程ニ依ルヘシ
- 第五條 專門學校ノ入學資格ハ中學校若ハ修業年限四ヶ年以上ノ高等女學校ヲ卒業シタル者又ハ之ト同等ノ學力ヲ有スルモノト檢定セラレタル者以上ノ程度ニ於テ之ヲ定ムヘシ但シ美術音樂ニ關スル學術技藝ヲ教授スル專門學校ニ就ヲハ文部大臣ハ別ニ其ノ入學資格ヲ定ムルコトヲ得
- 第六條 專門學校ノ修業年限ハ三ヶ年以上トス
- 第七條 專門學校ニ於テハ豫科研究科及別科ヲ置クコトヲ得
- 第八條 官立專門學校ノ修業年限、學科學科目及其程度並豫科研究科及別科ニ關スル規定ハ文部大臣之ヲ定ム

十、實業學校令抄

(大正九年十二月十五日
勅令第五百六十四號改正)

- 第一條 實業學校ハ實業ニ從事スル者ニ須要ナル智識技能ヲ授クルヲ以テ目的トシ兼テ徳性ノ涵養ニカムヘキモノトス

第二條 實業學校ノ種類ハ工業學校、農業學校、商業學校、商船學校、水産學校、其ノ他
實業教育ヲ爲ス學校及實業補習學校トス

獸醫學校ハ農業學校ト看做ス

第二條ノ二 實業學校ニシテ高等ノ教育ヲ爲スモノヲ實業專門學校トス
實業專門學校ニ關シテハ專門學校令ノ定ムル所ニ依ル

十一、實業學校教員養成規程

(大正十年六月三日
文部省發實九一號)

第一條 東京帝國大學、農科附屬農業教員養成所、東京商科大學附屬商業教員養成
所、名古屋高等工業學校附設工業教員養成所及橫濱高等工業學校附設工業教
員養成所ノ生徒ニハ授業料ヲ徵收セス

前項養成所ノ生徒ニハ一箇月貳拾五圓以内ノ學資ヲ補給スルコトアルヘシ
帝國大學官立大學及文部省直轄諸學校ノ學生生徒ニシテ卒業ノ後實業學校
ノ教職ニ從事セントスル者ニハ授業料ヲ免除スルコトヲ得

第二條 前條養成所ノ生徒及前條第三項ニ依リ授業料ヲ免除セラレタル者ハ卒

業ノ日ヨリ左ノ期間文部大臣ノ指定ニヨリ實業學校ノ教職ニ従事スル義務ヲ有ス但シ必要ノ場合ニ於テハ文部大臣ハ他ノ教職ニ従事スルノ義務ヲ負ハシムルコトアルヘシ

一、養成所ノ生徒ハ其ノ在學期間ノ二分ノ一

二、養成所ノ生徒ニシテ學資ノ補給ヲ受ケタルモノハ其ノ補給ヲ受ケタル年限ニ第一號ノ期間ヲ加ヘタル期間

三、授業料ヲ免除セラレタル者ハ其ノ免除セラレタル期間ノ二分ノ一

第三條 前條ノ義務期間内ニ於テ學校ニ入學シ若ハ外國ニ留學セントスル者アルトキハ文部大臣ハ時宜ニ依リ之ヲ許可スルコトアルヘシ

前項ニ依リ許可ヲ受ケタル者ノ當該學校ニ在學中若ハ外國留學中ノ期間ハ前條ノ義務期間ニ算入セス

第四條 第二條ノ義務期間内ニ於テ文部大臣ノ指定ヲ受ケサルカ爲任意就職シタル者ハ其旨直ニ文部大臣ニ届出ツヘシ

其就職ヲ罷メ又ハ之ヲ變更シタルトキ亦同シ

前條ノ許可ヲ受ケタル者學校ヲ卒業又ハ退學シ若ハ歸朝シタルトキハ直ニ
文部大臣ニ届出ツヘシ

第五條 第一條養成所ノ生徒及同條第三項ニ依リ授業料ヲ免除セラレタル者左
ノ各號ノ一ニ該當スルトキハ授業費學資又ハ授業料ヲ償還セシム但シ文部
大臣ハ事情ヲ酌量シテ其ノ全部又ハ一部ノ償還ヲ免除スルコトアルヘシ

一、退學ヲ命セラレ又ハ自己ノ便宜ニ依リ退學シタルトキ

二、實業學校教員タルノ志望ヲ變更シタルトキ

三、第二條ノ義務ヲ盡サス又ハ第三條第一項ノ許可ヲ受ケスシテ入學若
ハ留學シタルトキ

前項授業費ノ額ハ文部大臣ノ許可ヲ受ケ各教員養成所ニ於テ之ヲ定ム

第六條 地方長官ニ於テ文部大臣ノ指定ニ依リ教職ニ従事スル者ニ其義務期間
内轉任退職若ハ休職ヲ命セントスルトキハ事由ヲ具シ豫メ文部大臣ノ指揮
ヲ受クヘシ但シ陸海軍現役ニ服シ又ハ戰時事變ニ際シ召集セラレタルカ爲
當然休職トナリタル者アルトキハ其旨直ニ文部大臣ニ報告スヘシ

休職期間滿了ノ爲退職者トナリタル者アルトキ若ハ休職期間中復職ヲ命シタルトキ亦同シ

第七條 各養成所ニ募集スヘキ生徒ノ員數ハ文部大臣之ヲ定ム

第八條 大學及專門學校ノ學生生徒ニシテ卒業ノ後實業學校ノ教職ニ從事セントスル者ニハ一箇月貳拾五圓以内ノ學資ヲ補給スルコトアルヘシ

前項ノ規定ニヨリ學資ノ補給ヲ受クル者將來教員タルニ適セサルモノト認メタルトキハ文部大臣ハ學資ノ補給ヲ止ムルコトヲ得

前項ノ場合ニ於テテハ既ニ支給シタル學資ヲ償還セシム但シ文部大臣ハ事情ヲ酌量シテ其全部又ハ一部ノ償還ヲ免除スルコトアルヘシ

第九條 前條ノ規定ニ依リ學資ノ補給ヲ受ケタル者ハ其補給ヲ受ケタル年限ノ一倍半ニ相當スル期間文部大臣ノ指定ニ依リ實業學校ノ教職ニ従事スル義務ヲ有ス但シ必要ノ場合ニ於テハ文部大臣ハ他ノ教職ニ従事スルノ義務ヲ負ハシムルコトアルヘシ

第三條乃至第六條ノ規程ハ前條ノ規程ニヨリ學資ヲ補給スヘキ學生生徒ニ

關シ之ヲ準用ス

附 則

本令ハ公布ノ日ヨリ之ヲ施行ス

本令施行前各教員養成所ニ入學シタル者若ハ帝國大學及文部省直轄諸學校ノ學生徒ニシテ學資ノ補給ヲ受ケタル者ニ關シテハ仍從前ノ規程ニ依ル

十二、文部省直轄學校外國人特別入學規程

(明治三十四年十一月十一日
文部省令第十五號)

第一條 外國人ニシテ文部省直轄學校ニ於テ一般學則ノ規程ニ依ラス所定ノ學

科ノ一科若ハ數科ノ教授ヲ受ケントスル者ハ外務省在外公館又ハ本邦所在ノ外國公館ノ紹介アルモノニ限り特ニ之ヲ許可スルコトアルヘシ

第二條 前條ニ依リ教授ヲ受ケントスル外國人ハ前條ノ紹介書ヲ添ヘ帝國大學總長若ハ學校長ニ願出ツヘシ

第三條 帝國大學總長若ハ學校長ニ於テ前條ノ出願ヲ受ケタル時ハ相當ノ學力アリト認メタルモノニ限り之ヲ許可スヘシ但シ學校ノ設備上差支アル場合

ハ此ノ限ニアラス

第四條 本令ノ規程ニ依リ入學シタル外國人ニシテ學科修了ノ證明書ヲ受ケン
トスル者ニハ試驗ノ上之ヲ附與スヘシ

第五條 本令ノ規程ニ依リ入學シタル外國人ニハ入學試驗料入學料及授業料ヲ
徴收セサルコトヲ得

第六條 帝國大學總長及學校長ハ文部大臣ノ認可ヲ受ケ本令ニ關シ必要ナル細
則ヲ設クルコトヲ得

十三、學生生徒兒童身體檢查規程抄

(大正九年七月二十七日
文部省令第十六號改正)

第一條 學生生徒兒童身體檢查ハ毎年四月ニ於テ之ヲ施行スヘシ但シ止ムヲ得
サル場合ハ五月ニ於テ之ヲ施行スルコトヲ得

監督官廳又ハ學校長ニ於テ必要ト認ムルトキ又ハ學校醫ニ於テ必要ト認メ
學校長ノ同意ヲ得タルトキハ身體檢查ノ全部若ハ一部ヲ臨時施行スルコト
ヲ得

第二條 身體検査ハ學校醫ヲシテ之ヲ行ハシムヘシ

學校醫ナキ場合若ハ學校醫カ身體検査ヲ行ヒ難キ事情アルトキハ他ノ醫師ヲシテ行ハシムルコトヲ得

學校職員又ハ他ノ適當ナルモノヲシテ身體検査ノ一部ヲ助ケシムルコトヲ得

第三條 身體検査ハ左ノ項目ニ就キ施行スヘシ

- 一、發育(身長、體重、胸圍、概評)
- 二、營養
- 三、脊柱
- 四、視力及屈折狀態
- 五、色神
- 六、眼疾
- 七、聽力
- 八、耳疾
- 九、齒牙
- 十、其ノ他ノ疾病及異常
- 十一、監察ノ要否

前項目ノ外必要ト認メタル事項ハ特ニ検査ヲ行フコトヲ得

色神検査ハ在學中一回行ヒタルトキハ其ノ後之ヲ省略スルコトヲ得

第四條 身體検査ハ左ノ各號ニ準據シテ施行スヘシ

- 一、検査ノ表記ニハ度ハセンチメートル、衡ハキログラムヲ以テ單位トシ四捨五入法ヲ用ヒテ夫々單位ノ下ニ一位ニ止ムヘシ

二、身長ヲ測定スルニハ足袋、靴等ヲ脱セシメ兩踵ヲ密接シテ直立シ其上肢ヲ鉛直ニ垂レ頭部ヲ正位ニ保タシムヘシ又女子ニシテ髻アルモノハ小髻ヲ髻下ニ水平ニ挿入シテ測定スヘシ

三、體重ハ著衣ノ儘測定シタルトキハ其ノ著衣ノ重量ヲ全重量ヨリ除去スヘシ

四、胸圍ハ起立ノ姿勢ニ於テ兩上肢ヲ自然ニ垂レシメ乳頭ノ水平線ニ浴ヒ普通呼吸ノ終レル時ヲ測定スヘシ

乳房ノ下垂セル女子ニアリテハ乳線上第四肋間ノ水平線ニ於テ測定スルモノトス

五、發育概評ハ別ニ定ムル標準ニ據リ甲、乙、丙ノ三ニ分ツモノトス

六、營養ハ甲、乙、丙ニ分チ其ノ佳良ナルヲ甲トシ不良ナルヲ丙トシ其ノ中間ナルヲ乙トス

七、脊柱ハ正、左彎、右彎、前彎、後彎ヲ區別シ彎ニ就テハ凡テ其ノ凸測ニ依リテ前後左右ノ方向ヲ表示スルモノトス其ノ程度ハ之ヲ強弱ノ二種ニ區別

シ自己ノ意志ニ依リ容易ニ矯正シ得ルモノヲ弱トシ然ラサルモノヲ強トス

八、視力ハ萬國式試視力表ニ就キ兩眼ヲ各別ニ検査シ裸眼視力ヲ記入スヘ

シ裸眼視力一〇以上ナルヲ正視眼トス

屈折機ノ異常アルモノハ其ノ種別ヲ記入スヘシ

弱視、失明等モ兩眼ニツキ各別ニ記入スヘシ

九、色神ハ其ノ異常アルモノニ就キ色盲及色弱ヲ區別スヘシ

十、聽力ハ其ノ障礙ノ有無ヲ検査スヘシ

十一、齒牙ハ齶齒ニ就キ検査スヘシ

十二、其ノ他ノ疾病及異常ハ検査ノ際發見シタルモノヲ記入スヘシ殊ニ結

核性疾患、腺病、肋膜炎、心臟疾患及機能障礙、貧血、脚氣、傳染性皮膚病、腺樣

増殖症及扁桃腺肥大〔ヘルニヤ〕神經衰弱精神障礙ニ注意スヘシ

十三、監察ノ要否ハ検査ノ結果身心ノ健康狀態不良ニシテ學校衛生上特ニ

繼續的ニ監察ヲ要スト認ムル者ヲ〔要〕トシ記入スルモノトス

第五條 第一條第一項ノ身體検査ヲ施行シタルトキハ其ノ結果ヲ身體検査票ニ

記入シ本人同一種類ノ學校ニ在學中連年之ヲ繼續スヘシ但シ程度ヲ異ニスル學科部類ヲ有スル學校ニ在リテハ其ノ部類毎ニ別票ヲ用フルモノトス

第一條第二項ノ臨時身體検査ノ際必要ト認ムル事項ヲ發見シタルトキハ之ヲ身體検査票ノ裏面ニ記入スルモノトス繼續的監察ノ場合亦同シ

他校ヨリ轉入シタルモノアルトキハ學校長ハ前ノ學校ヨリ其ノ身體検査票ノ交付ヲ受ケ使用スヘシ身體検査票ハ學校長ニ於テ保管スヘシ

第六條 身體検査ヲ施行シタルトキハ學校長ハ其ノ結果ヲ本人若ハ其ノ保護者ニ示スヘシ授業免除就學猶豫就學免除、休學退學又ハ治療保護矯正等ヲ要スヘキモノアルトキハ本人若ハ其ノ保護者ニ對シテ特ニ注意ヲ與ヘ其ノ他必要ナル處置ヲ取ルヘシ

第七條 第一條第一項ノ身體検査ヲ施行シタルトキハ學校長ハ身體検査統計表ヲ調製シ其ノ年六月限り直轄學校公立私立ノ大學高等學校及專門學校ニ在リテハ文部大臣ニ其ノ他ノ學校ニ在リテハ地方長官ニ報告スヘシ

第九條 特別ノ事情アル場合ハ監督官應ノ認可ヲ受ケ本令ノ身體檢査ヲ行ハサルコトヲ得

齒		耳	聽	眼	色	屈折狀態	視力及	脊	營	發			檢査年月日		學年	年	氏名	學校名	身體檢査票		年	月	日生	家ノ職業
牙	疾	疾	疾	神	右	左	柱	養	概	胸	體	身	年	年	年	年	男	女						

(注意事項)

一、用紙ノ大サハ幅二十四センチメートル長サ三十六センチメートル綴込用紙ハ本圖ニ示セル如シ

二、横ノ區劃ハ全學年數ヨリ二欄多クシ尙足ラサルトキハ符箋ヲ以テ之ヲ補フヘシ

三、學校名欄ニハ本規程第五ノ學科部類名ヲモ併セ記入スヘシ、移轉先學校名ハ適宜學校名欄ノ餘白ニ記入ス

(校名)		學生	
年	身長	總長	平均
	體重	總重	平均
胸圍	總長	平均	
	發育	甲	乙
營養	發育	丙	甲
		乙	丙
脊柱		正	彎
	視力及折屈狀態	正視	兩眼
遠視		兩眼	一眼
近視		兩眼	一眼
亂視及其他		兩眼	一眼
		亂視	兩眼
色神	異	常	員
眼疾	トヲホ	ム	
	其	ノ	他
聽力	障害	アル	者
耳			疾
齒牙	齲齒	アル	者
其ノ他ノ	疾病及異常		
監察	ヲ要スル	者	
檢査	人	員	
備			考

- 一、用紙ノ大サハ幅二十六センチメートル長サ三十八センチメートルトス
- 一、本表ハ男女別學科部類別ニ調製スヘシ
- 一、年齡ハ四月一日ノ計算ニ依リ滿六年一日以上滿七年迄ノ者ヲ七年トシ其ノ他之ニ準ス

- 一、身長胸圍ニ係ル總長體重ニ係ル總重ノ各欄ニハ孰レモ同一年齡ニ於ケル各檢査人員ノ身長胸圍又ハ體重ノ各合計ヲ掲ケ平均ノ各欄ニハ其檢査人員ヲ以テ總長又ハ總重ヲ除シタル商ヲ掲クヘシ
- 一、視力及屈折狀態ニ就テハ兩眼ノ欄ニハ兩眼共正視遠視近視若ハ亂視及其ノ他ノ者ノ人員ヲ掲ケ一眼ノ欄ニハ一眼ノミ正視遠視近視若ハ亂視

及其ノ他ノ者ノ人員ヲ掲クヘシ

一、色神ニ就テハ異常者ノ數及ヒ検査人員ヲ記スヘシ

一、其ノ他ノ疾病異常欄ニ不足ヲ生シタルトキハ附箋ヲ以テ之ヲ補フヘシ

一、前項ノ外本表ニ記入スヘキ項目ノ一部ノ検査ヲ缺キタル者ハ之ヲ表中

ニ計入スヘカラス

一、外國人ニ係ルモノハ之ヲ計入スヘカラス

一、備考ノ欄ニハ表中記入ノ事實ニ關シ説明ヲ要スル事項其ノ他特ニ必要

ト認メタル事項ヲ記載スヘシ

一、本表ノ成績ニ關シ學校醫ニ於テ學校衛生上意見アルトキハ之ヲ表末ニ

附記スヘシ

十四、教員無試験檢定ニ關スル指定學校名

及學科目抄(明治三十六年二月十八日
文部省告示第三十號)

上田蠶絲專門學校

養蠶科 農業、動物

第三學年ニ於テ動物學及動物學實驗ヲ選擇シ且特別講義及特別實驗ニ於テ動物學ニ關スル科目毎週六時間以上ヲ修メ其成績優良ナル者ニ限ル

第五規則

一、上田蠶絲專門學校規則

第一章 總則

第一條 本校ハ實業學校令及專門學校令ニ依リ蠶絲業ニ從事スヘキ者ニ高等ノ學術技藝ヲ教授シ且人格ヲ陶冶シ國體觀念ヲ養成スルヲ以テ目的トス

第二條 本校本科ノ學科ヲ分チテ養蠶科製絲科絹絲紡績科トス

第三條 各學科ノ修業年限ハ各三ヶ年トス

第四條 本校ニ製絲教婦養成科ヲ置ク其ノ規程ハ別ニ之ヲ定ム

第五條 本校ニハ研究生及選科生ヲ置クコトアルヘシ

研究生及選科生ニ關シテハ別段ノ規定アル場合ヲ除クノ外本科生ニ關スル規定ヲ準用ス

蠶桑化學實驗	第一學年		第二學年		第三學年	
	第一學期	第二學期	第一學期	第二學期	第一學期	第二學期
蠶桑化學實驗						(三)
織維學實驗						(三)
製絲及乾繭實習						(三)
特別實驗						(三)
卒業製作又ハ調査研究報告						(三)
計	無定時 九	無定時 九	無定時 九	無定時 一二	無定時 一八	無定時 一三

備考 一、每週教授時數中括弧ヲ附シタルモノハ選擇科目トシ英語ト佛蘭西語又ハ獨逸語、動物學及同實驗ト蠶桑化學及同實驗、電氣工學大意ト植民講話ノ内各其一ヲ選擇セシム

二、蠶兒飼育ノ蠶種學實驗、蠶種製造實習、蠶體解剖及生理實驗、製絲及乾繭實習ニ於ケル回数ハ一學期中ノ回数トス

三、蠶兒飼育中ニハ蠶室蠶具ノ消毒實習ヲ含ム

四、特別講義ハ動物ニ關スル學科目、特別實驗ハ動物ニ關スル實驗ヲ課ス

五、卒業製作又ハ調査研究報告ハ第三學年第三學期ノ當初ニ之ヲ提出セシム

製絲科

講義ノ部 (週毎教授時數)

學科目	第一學年		第二學年		第三學年	
	第一學期	第二學期	第一學期	第二學期	第一學期	第二學期
修身	一	一	一	一	一	一
英語	三	三	三	三	三	三
佛蘭西語又ハ獨逸語	四	四	四	四	(三)	(三)
物理	三	三	三	三	(三)	(三)
化學	四	四	四	四	(三)	(三)

學 科 目	學年	第一期	第二期	第三期	第一期	第二期	第三期	第一期	第二期	第三期
	學期	第一期	第二期	第三期	第一期	第二期	第三期	第一期	第二期	第三期

實 驗 實 習 ノ 部

(每週教授時數)

數	機 械 學			工 學		電 氣 工 學	養 蠶 學	製 絲 原 料 論	乾 燥 論	製 絲 及 生 絲 檢 查 論	工 場 管 理 論	製 絲 經 濟 學	生 絲 貿 易 論	法 制 及 經 濟 學	統 計 學 及 工 業 簿 記 學	絹 絲 化 學	紡 績 原 料 論	特 別 講 義	植 民 講 話	計	
	力 學 機 構 學	材 料 強 弱 學	熱 機 關 學	水 力 機 械 學	機 械 工 作 學																
二五																					三三
二五																					三〇
二五																					三三
一一																					三〇
一一																					二八
一一																					二七
二二																					三三
二二																					三三
二二																					三三

物理學	化學	機械設計及製圖	蠶兒飼育	乾燥實習	生絲整理及生絲檢査實習	紡織實習	繭製實習	工廠管理	校外實習	網絲化學實驗	卒業製作又ハ調査研究報告
		三	同 無定時	同 無定時			三				無定時
							三				六
							三				九
							三				六
							三				無定時
							三				九
							三				二
							三				一一
							三				一二
							七				無定時
							七				同上
							七				同上
							七				一六

備考

- 一、每週教授時數中括弧ヲ附シタルモノハ選擇科目トシ英語ト佛西語又ハ獨逸語ノ内其一ヲ選擇セシム
- 二、蠶兒飼育、乾燥實習ノ回數ハ一學期中ノ回數トス
- 三、校外實習ハ六月ヨリ七月ノ間ニ於テ之ヲ課ス
- 四、第二學年ノ製絲實習ニハ熱機關學實習ヲ含ム
- 五、特別講義ハ絹絲化學ヲ課ス
- 六、卒業製作又ハ調査研究報告ノ提出期日ハ養蠶科ニ準ス

絹絲紡績科

講義ノ部 (每週教授時數)

學科	學期	第一學年		第二學年		第三學年	
		學期一	學期二	學期三	學期一	學期二	學期三
修	身	二	二	二	二	二	二
體	育	二	二	二	二	二	二
英	語	四	四	四	四	四	四
佛蘭西語	又八獨逸語	四	四	四	四	四	四
物	理	二	二	二	二	二	二
數		五	五	五	五	五	五
機	力學	二	二	二	二	二	二
機	材料強弱	二	二	二	二	二	二
工	機械工	二	二	二	二	二	二
學	原動機	二	二	二	二	二	二
電	氣工	二	二	二	二	二	二
紡	織原料	二	二	二	二	二	二
紡	績各料	二	二	二	二	二	二
紡	績原	二	二	二	二	二	二
燃	絲及機	二	二	二	二	二	二
織	物組	二	二	二	二	二	二
織	物染	二	二	二	二	二	二
色	物仕	二	二	二	二	二	二
乾	燥給	二	二	二	二	二	二
工	場法、工業經濟、工業簿記	二	二	二	二	二	二
精	練漂	二	二	二	二	二	二
蠶	絲	二	二	二	二	二	二
莫	大	二	二	二	二	二	二
網	絲	二	二	二	二	二	二
物	理	二	二	二	二	二	二

上田蠶絲專門學校規則

第三章 學年、學期及休業日

第七條 學年ハ四月一日ニ始マリ翌年三月三十一日ニ終ル

第八條 學年ヲ分チテ左ノ三學期トス

第一學期ハ四月一日ニ始マリ八月三十一日ニ終ル

第二學期ハ九月一日ニ始マリ十二月三十一日ニ終ル

第三學期ハ一月一日ニ始マリ三月三十一日ニ終ル

第九條 休業日ハ左ノ如シ

一、祝日 大祭日

一、日曜日

一、本校記念日 四月十七日

一、春季休業

自三月二十五日
至四月十日

一、夏季休業 自八月一日(但實習ノ都合ニ依リ)
至九月十日(變更スルコトアルヘシ)

一、冬季休業

自十二月廿五日
至翌年一月十日

第四章 入學在學退學及處罰

第十條 學生ヲ入學セシムヘキ時期ハ學年ノ始メ一箇月以内トス

第十一條 各學科第一學年ニ入學ヲ許スヘキ者ハ品行方正志望鞏固ノ男子ニシ

テ左ノ各號ノ一ニ該當シ且入學檢定ニ合格シタル者タルヘシ

一、中學校ヲ卒業シタル者

二、專門學校入學者檢定規定ニ據ル試験檢定ニ合格シタル者

三、尋常小學校卒業程度ヲ以テ入學資格トスル修業年限五年高等小學校卒業程度ヲ以テ入學資格トスル修業年限三年若ハ之ト同等以上ノ實業學校ヲ卒業シタル者

四、前號ニ該當スル者ノ外專門學校入學者檢定規程第十一條ニ依リ一般專門學校ノ入學ニ關シ無試験檢定ノ指定ヲ受ケタル者

前項第一號第三號又ハ第四號ニ該當スル學校ニ在學シ三月末日迄ニ卒業スヘキ見込アル者ハ入學試験ヲ受クルコトヲ得

第十二條 入學檢定ハ性行學力及身體ニ付キ無試験檢定及試験檢定ニ分チテ之ヲ行フ

第十三條 左ノ各號ノ一ニ該當スル者ハ無試験檢定ヲ受クルコトヲ得

一、第十一條第一項第一號第三號又ハ第四號ニ該當スル者ニシテ最終二學年

ノ學業成績ノ席次首位ヨリ數ヘテ其ノ學級ノ及第總數ノ十分ノ一以內ニ在リテ卒業後二年ヲ經過セザルモノ

二、第十一條第二項ニ該當スル者ニシテ前學年並ニ當學年ノ第一學期及第二學期ノ學業成績ノ席次首位ヨリ數ヘテ其學級ノ生徒(但前學年ニ於テハ及第者)總數ノ十分ノ一以內ノ者

第十四條 無試験檢定ニ依リ入學ヲ許可スヘキ人員ハ各科募集人員ノ内若干名トス

前項ニ該當スル者ニ對シテハ入學ニ際シ本校ニ於テ身體檢査ヲ行フ

第十五條 無試験檢定志願者ニシテ該檢定ニ合格セサリシ者ハ試験檢定ヲ出願スルコトヲ得

前項ノ場合ニ於テハ當該年度ニ限り別ニ入學檢定料ヲ徵集セス

第十六條 試験檢定ニ於テ課スヘキ學科目ハ英語、數學、物理、化學ノ四科目以內トシ中學校卒業ノ程度ニ依リ之ヲ行フ但シ其ノ學科目ハ學生募集ノ都度之ヲ

公示ス

第十七條 入學ヲ出願スル者ハ本校ノ交付スル入學檢定票ニ所定ノ事項ヲ記入

シ入學檢定料及寫眞(入學出願前六ヶ月以内ニ撮影シタル脱帽半身手札形)ヲ添へ學校長ニ差出シ同時ニ左ノ書類ノ進達ヲ出身學校長又ハ之ニ準スヘキ

官廳ニ申請スヘシ

一、性行調査證

二、學業成績證明書最終二學年間但第十一條第二項ニ該當スルモノハ前學年竝ニ最終學年第一學期及第二學期ノ學業ニ對スルモノトス

三、身體檢査證(無試驗檢定志願者ニ限ル)

四、檢定試驗成績表(第十一條第一項第二號ニ該當スル者ニ限ル)

第十八條 本校ヲ卒業シタル者ニシテ他ノ學科ノ本科又ハ選科ニ入學ヲ出願スル者ハ無試驗ニテ入學ヲ許可スルコトアルヘシ

前項ノ場合ニ於テハ入學檢定料ヲ徵收セス

第十九條 入學ノ許可ヲ得タル者ハ選滞ナク左ノ書類ヲ學校長ニ差出シ指定ノ期日ニ宣誓簿ニ署名スヘシ

一、戶籍謄本

二、履歷書用紙ハ本校之ヲ交付ス

三、卒業證明書第十一條第二項ニ該當スルモノニ限ル

第二十條 本校ヲ退學シタル者再入學ヲ願出テタルトキハ缺員アル場合ニ限り
詮議ノ上試験ヲ行ヒ原級以下ニ入學ヲ許可スルコトアルヘシ但シ場合ニ依
リ試験ヲ省略ス試験ノ全部ヲ省略シタルトキハ入學檢定料ヲ徵收セス

第二十一條 學生ハ本校所定ノ制服制帽ヲ着用スヘシ

第二十二條 學生疾病其他己ムヲ得サル事由ニ依リ缺席スル者ハ其ノ事由ヲ詳
記シ三日以内ニ届出ツヘシ但シ病氣ノ爲メ缺席七日以上ニ亘ル者ハ醫師ノ
診斷書ヲ添付スルヲ要ス

第二十三條 學生疾病ニ依リ引續キ三箇月以上修業シ能ハスト思料スルトキハ
醫師ノ診斷書ヲ添へ願書ヲ學校長ニ差出シ許可ヲ得テ一箇年以内休學スル
コトヲ得但シ休學中其ノ事由消滅シタルトキハ許可ヲ得テ一科目又ハ數科
目ノ授業ニ出席シ又ハ次學年ニ於テ休學ノ解除ヲ出願スルコトヲ得

前項ニ依リ休學ヲ許可セラレタル者ハ休學期間滿了ノトキ更ニ原級ノ課程ヲ修ムヘシ

第二十四條 學生改姓改名、改印、轉籍等ヲ爲シタルトキハ其ノ旨直ニ届出ツヘシ但シ改姓、改名、轉籍ニハ戶籍抄本ヲ添フルヲ要ス

第二十五條 學生在學中兵役ニ服スル者ハ學校長ノ許可ヲ得テ其ノ間休學スルコトヲ得

前項ニ依リ休學ヲ許可セラレタル者服役ヲ終リタルトキハ直ニ原級ニ復歸スヘシ

第二十六條 學生ハ學校長ノ許可ヲ受クルニアラサレハ他ノ學校ニ入り又ハ他學校若ハ官署ニ於ケル各種ノ試験ニ應スルコトヲ得ス

前項ノ許可ヲ受クルニハ其ノ事由ヲ具シ學校長ニ願出ツヘシ

第二十七條 學生己ムヲ得サル事由ニ依リ退學セントスルトキハ其ノ事由ヲ具シ父兄若クハ後見人連署ノ上學校長ニ願出テ許可ヲ受クヘシ、但シ疾病ニ因リ退學セントスル場合ニ於テハ願書ニ醫師ノ診斷書ヲ添付スルヲ要ス

第二十八條 左ノ各號ノ一ニ該當スル者ハ退學ヲ命ス

一、性行不良ニシテ改善ノ見込ナシト認メタル者

二、學業劣等若ハ身體虛弱等ニ依リ成業ノ見込ナシト認メタル者

三、引續キ一箇年以上缺席シタル者但シ休學ノ許可ヲ受ケタル者ハ此ノ限ニ
アラス

四、正當ノ事由ナクシテ引續キ三十日以上缺席シタル者

五、正當ノ事由ナクシテ屢々缺席シ出席常ナラサル者

六、授業料滯納二週日ニ亘ル者

第二十九條 學生ニシテ校規命令又ハ訓育ノ趣旨ニ違背シ其ノ本分ヲ失ヘリト
認ムヘキ行爲アル者ハ學校長之ヲ處罰ス

處罰ハ分チテ譴責停學放校トス

第五章 修業及卒業

第三十條 各學年ノ課程終了ハ該學年中平素ノ勤惰及學業ノ成績等ヲ考查シテ
之ヲ定ム

第三十一條 前條ノ考查ニ合格セサル者ニハ次學年ノ始メヨル原級ノ課程ヲ再修セシムルモノトス

第三十二條 己ムヲ得サル理由ニ依リ試験ニ缺席シタル者追試験ヲ受ケンコトヲ願出ツルトキハ詮議ノ上之ヲ許可スルコトアルヘシ此ノ場合ニ於テハ次學期ノ始メ二週日以内ニ之ヲ行フ

第三十三條 第三學年ノ課程ヲ修了シタル者ニハ卒業證書ヲ授與ス

第三十四條 第三學年ノ成績考查ニ合格セサル者ニハ本人ノ希望ニ依リ詮議ノ上修業證書ヲ授與スルコトアルヘシ

第三十五條 成績考查ニ關スル細則ハ別ニ之ヲ定ム

第六章 入學檢定料授業料實習實驗費

第三十六條 入學檢定料ハ金五圓トス

第三十七條 授業料ハ一學年本科生及研究生ハ金八拾圓選科生ハ金七拾圓トス
但シ學資ヲ得ルニ困難ナル事情アル者ニハ詮議ノ上之ヲ減免スルコトアル

へシ

第三十八條 授業料ハ一箇年ヲ左ノ三期ニ分チ每期ノ始メニ於テ之ヲ徵收ス
但シ減額セラレタル者ノ分納額ハ左記分納額ノ比ニ依ル

本科及研究生 選科生

第一期 自四月 至八月 金參拾圓 金貳拾五圓

第二期 自九月 至十二月 金貳拾五圓 金貳拾五圓

第三期 自一月 至三月 金貳拾五圓 金貳拾圓

第三十九條 研究生及選科生ニハ實習實驗ニ要スル費用ノ全部若ハ一部ヲ徵收スルコトアルヘシ

第四十條 入學檢定料授業料及實習實驗費ハ一旦納付ノ後ハ何等ノ事由アリト雖モ之ヲ返付セス

第四十一條 實業學校教員養成規程ニ依ル學資補給希望者ニ對シテハ其ノ補給決定ニ至ル迄授業料徵收ヲ猶豫シ補給生トナリタルトキハ之ヲ徵收セス

第四十二條 停學ヲ命セラレタル者又ハ休學ヲ許可セラレタル者ハ其ノ期間内

授業料ヲ徴收セス但シ授業料徴收期日以前ニ停學又ハ休學シタルトキハ其ノ期ノ授業料ハ本科及研究生ハ金八圓選科生ハ金七圓トシテ指定ノ日ニ於テ之ヲ納付スヘシ

第四十三條 左ノ各號ノ一ニ該當スル者ノ其ノ期ニ於ケル授業料ハ其ノ月ヨリ

一箇月本科及研究生ハ金八圓選科生ハ金七圓ノ割ヲ以テ指定期日內ニ納付スヘシ但シ納付金ノ總額ハ當該期ノ納定額以內トス

一、停學ヲ解除セラレ就學シタル者

二、休學ノ事故止ミ就學シタル者

三、學期ノ半途ニ於テ入學ヲ許可セラレタル者

四、授業料ヲ減免セラレタル者ニシテ其減免ヲ取消サレタル者

第四十四條 授業料ハ定日ニ納付スヘシ但シ定日以後ニ入學ヲ許可セラレタル者ハ入學許可ノ日ヨリ五日以內ニ之ヲ納付スヘシ

第四十五條 授業料ヲ定日ニ納付セサルトキハ本人ニ之ヲ催告シ尙納付セサルトキハ父兄若ハ後見人ニ之ヲ催告ス

前項ノ催告ヲ受ケ尙納付セサルトキハ第二十八條ニ依リ處分ス

第七章 研究生

第四十六條 本校卒業者又ハ之ト同等以上ノ學力ヲ有スル者ニシテ本校所定ノ

學科目ニ就キ更ニ研究セント欲スル者アルトキハ詮議ノ上研究生トシテ二箇年以内在學ヲ許可スルコトアルヘシ

第四十七條 研究生タラント欲スル者ハ其ノ研究セント欲スル事項及在學ノ期間ヲ具シタル願書ヲ學校長ニ差出スヘシ

第四十八條 研究生ハ學校内ニ於テ研究ニ從事スル者トス但シ必要ノ場合ニ於テハ或ル期間ヲ限り指導教官指揮ノ下ニ學校外ニ於テ研究スルコトヲ許可スルコトアルヘシ

第四十九條 研究生ハ其ノ研究事項ヲ結了シタルトキハ研究報告書ヲ學校長ニ差出スヘシ

第五十條 學校長ハ研究報告書ヲ考查シ其ノ成績佳良ナリト認メタルトキハ研

究證明書ヲ授與ス

第八章 選科生

第五十一條 本校所定ノ各學科ノ中一學科目若ハ數學科目ヲ專修センコトヲ願

出ツル者アルトキハ詮議ノ上選科生トシテ入學ヲ許可スルコトアルヘシ

第五十二條 選科生トシテ入學ヲ許可スル者ハ左ノ各號ニ該當シ且本校ニ於テ

適當ト認ムル者ニ限ル

一、品行方正身體強健ニシテ現ニ實業ニ從事シ又ハ修業後直ニ實業ニ從事セ
ントスル者

二、年齡滿十七年以上ノ者

三、第十一條第一項第一號又ハ第三號ニ該當スル學校ノ卒業者又ハ之ト同等
以上ノ學力ヲ有スル者

第五十三條 選科ニ入學ヲ出願スル者ハ入學願書ニ履歷書ヲ湯ヘ學校長ニ差出
スヘシ入學ノ許可ヲ得タル者ハ遲滯ナク入學檢定料金五圓ヲ學校長ニ納付

スヘシ但シ當該年度ニ於テ本科ニ入學ヲ願出タル者ハ此限リニアラズ

第五十四條 選科生ノ入學時期ハ每學年ノ始メ一箇月以内トス但シ特別ノ場合

ニハ學年ノ半途ニ於テ入學ヲ許可スルコトアルヘシ

第五十五條 選科生ニシラ在學中成績適當ナリト認メタル者ニハ修業證書ヲ授

與ス

第九章 寄宿舍

第五十六條 寄宿舍ニ關スル規則ハ別ニ之ヲ定ム

履歷書書式 (用紙半紙)

履 歷 書

現住所

本籍地

何

某

年 月 日 生

一、學業

何年何月何日何地官公立何學校へ入學何年何月何日同校卒業等

一、職業

何年何月何日何官職拜命若ハ何業ニ從事ス

何年何月何日退官廢業若ハ現今何官在職何業ニ從事等

一、賞罰

何年何月何日何所ニ於テ何々ノ賞罰ヲ受ク等

一、家業

何業

右之通相違無之候也

年月日

何某

印

選科入學願書書式 (用紙半紙)

入學願書

私儀修業後直ニ實業ニ從事スルノ目的ヲ以シ貴校何科選科へ入學志願ニ付

御許可相成度別紙履歷書及卒業證明書若ハ合格證明書相添此段相願候也

現住所

本籍地

年 月 日

何

某

印

年 月 日 生

上田蠶絲專門學校長 針塚長太郎殿

(備考) 本人氏名ニハ片假名ヲ附スヘシ

一、上田蠶絲專門學校製絲教婦養成科規程

第一章 總 則

第一條 製絲教婦養成科ハ製絲業ノ教婦タルヘキ者ニ必要ナル教育ヲ施スヲ以

テ目的トス

第二條 修業年限ヲ二ケ年トス

上田蠶絲專門學校規則

第二章 學科課程

第三條 學科目及其ノ程度ハ左ノ如シ

但シ必要ノ場合ニ於テハ教授定時間外又ハ休業期間ニ於テ臨時講演ヲ聽カシメ又ハ實習ヲ課スルコトアルヘシ

講義ノ部 (每週教授時數)

學科目	修身	國語	算術	物理及化學	電氣及機械學大意	關係法	原藥	乾藥	製絲	生絲整理及檢査論	工場管理論	養蠶論	特別講義	學期		學年
														第一	第二	
無	無													無	無	第
定	定													時	時	一
九	九															學
全	全													上	上	第
九	九															二
全	全													上	上	學
九	九															年
全	全													上	上	第
九	九															一
全	全													上	上	第
九	九															二
全	全													上	上	學
九	九															年
全	全													上	上	第
九	九															三
全	全													上	上	學
九	九															年

實習ノ部 (每週教授時數)

科目	學年			學年			學年		
	第一期	第二期	第三期	第一期	第二期	第三期	第一期	第二期	第三期
製繭	無定期	全上	全上	全上	全上	全上	全上	全上	全上
繭絲檢實	無定期	全上	全上	全上	全上	全上	全上	全上	全上
繭絲整理及檢査	無定期	全上	全上	全上	全上	全上	全上	全上	全上
生絲整理及檢査	無定期	全上	全上	全上	全上	全上	全上	全上	全上
屠物整理	無定期	全上	全上	全上	全上	全上	全上	全上	全上
殺繭	無定期	全上	全上	全上	全上	全上	全上	全上	全上
計	無定期	全上	全上	全上	全上	全上	全上	全上	全上

備考

- 一、每週教授時數ハ修身ヲ除クノ外實習ノ範圍ニヨリ之ヲ増減スルコトアルヘシ
- 二、特別講義ニ於テハ本科目以外ニ必要ト認ムル學科ニ就キ之ヲ行フ

第二章 入學及在學

第四條 生徒ヲ入學セシムヘキ時期ハ學年ノ始メ一ヶ月以内トス

第五條 入學ヲ許可スヘキモノハ品行方正志望鞏固ノ女子ニシテ左ノ各項ノ一

ニ該當スルモノヨリ之ヲ詮衡ス

一、高等女學校卒業者又ハ之ト同等ノ學力ヲ有スト認ムル者

二、高等小學校卒業後一ヶ年以上製絲業ニ從事シ其ノ成績優秀ナル者

上田蠶絲專門學校規則

第六條 入學志願者ハ自筆ノ入學願書(第一號書式)履歷書(第二號書式)ニ身體檢查

證(第三號書式)及戶籍抄本、寫眞(志願前六ヶ月以内ニ撮影シ裏面ニ氏名ヲ自書

シタル手札形ヲ添ヘ學校長ニ差出スヘシ

第七條 入學ノ許可ヲ得タル者ハ遲滯ナク保證人連署ノ誓書(本校所定)ヲ學校長

ニ差出スヘシ

第八條 保證人ハ上田市又ハ同市附近ニ居住シ獨立ノ生計ヲ營ム成年ノ男子ニ

シテ生徒在學中ニ係ル一切ノ事件ニ就キ其ノ責ニ任スヘキ者タルヘシ上田

市又ハ同市附近ノ地ニ於テ保證人ヲ得難キトキハ父兄又ハ後見人ヲ以テ保

證人トナスコトヲ得

第九條 保證人死去若ハ前條ノ資格ヲ失ヒタルトキ又ハ學校ニ於テ不適當ナリ

ト認メタルトキハ更ニ保證人ヲ定メ直ニ誓書ヲ差出スヘシ

第十條 保證人改姓、改名、改印、轉居等ヲナシタルトキハ速ニ届出ツヘシ

第十一條 生徒ハ本校所定ノ服裝ヲ着用スヘシ但服裝ニ關スル細則ハ別ニ之ヲ

定ム

第四章 卒業

第十二條 第二學年ノ課程ヲ修了シタル者ニハ卒業證書ヲ授與ス

第五章 授業料

第十三條 授業料ハ一學年金拾八圓トス

第十四條 授業料ハ一ケ年ヲ左ノ三期ニ分チ每期ノ始メニ於テ之ヲ徵集ス

第一期 自四月 至八月 金 八 圓

第二期 自九月 至十二月 金 五 圓

第三期 自一月 至三月 金 五 圓

第十五條 生徒ニシテ其成績優秀ナルモノニハ詮議ノ上授業料ヲ減免スルコト
アルヘシ

第十六條 授業料納付期以前ニ停學ヲ命セラレ又ハ休學シタル者ハ其ノ月ノ授業料トシテ金壹圓八拾錢ヲ指定ノ日ニ徵收ス

第十七條 左ノ各號ノ一ニ該當スル者ハ其ノ事由ノ生シタル月ヨリ一ケ月金壹

圓八拾錢ノ割合ヲ以テ次ノ授業料納付期ノ前月マテノ授業料ヲ指定ノ日ニ徵收ス但第一號又ハ第二號ニ該當スル者ニシテ其ノ期ノ授業料納付濟ノ者ニ對シテハ此限りニアラス

一、停學ヲ解除セラレ就學シタル者

二、休學ノ事故止ミ就學シタル者

三、學期ノ半途ニ於テ入學ヲ許可セラレタル者

附 則

第十八條 本規程以外ノ事項ハ總テ上田蠶絲專門學校規則ヲ準用ス

第一號書式(用紙美濃)

入 學 願 書

私儀製絲教婦養成科へ入學志願ニ付御許可相成度別紙履歷書身體檢査證及戶籍抄本寫真相添へ此段相願候也

年 月 日

入學志願者 何

年 月 日 生 某(印)

上田蠶絲專門學校長針塚長太郎殿

第二號書式(用紙美濃)

履 歷 書

本籍地

現住所

戸主又ハ戸主トノ續柄)

何

某

年 月 日 生

一、學 業

何年何月何日何地何學校へ入學何年何月何日同校卒業

一、職 業

何年何月何日ヨリ何年何月何日マデ何地何所ニ於テ製絲業ニ從事又ハ

何業ニ從事ス

一、賞 罰

上田蠶絲專門學校規則

何年何月何日何所ニ於テ何々ノ賞罰ヲ受ク

一、家業

何業

右之通相違無之候也

年 月 日

右

何

某印

第三號書式(用紙美濃)

身體檢查證

何

年 月 日生

某

體 身 體

格 長 重 圍

常時
盈虛ノ差

中心視力 右 左

色 盲

聽 力 障害ノ有無

眼 疾
耳 疾

呼 吸 器

神 經 系

血 行 器

皮 膚

言 語

既往及現在ノ
疾病又ハ畸形

右検査候處相違無之候也

檢 査 年 月 日

現住所

醫師 何

某印

第六 上田蠶絲專門學校諸規程

一、校務分掌規程

第一章 總 則

第一條 校務ハ總ヘテ校長ノ指揮決裁ヲ經ルニ非サレハ之ヲ施行スルコトヲ得
ス但シ事ノ容易ニシテ先例アルモノハ主管者ニ於テ之ヲ專行スルコトヲ得

第二條 各科ニ科長ヲ置ク教授中ニ就キ校長之ヲ命ス

科長ハ校長ノ命ヲ承ケ當該科總括ノ任ニ當ル

第三條 分掌セル校務ノ相關聯スルモノハ總ヘテ主管者ノ合議ヲ經ヘシ

第四條 校務ヲ分テテ教育及事務ノ二トス

第二章 教 育

第五條 教育ヲ分チテ教授及訓育ノ二トナス

第六條 教授ハ各學科目ノ教官之ヲ掌ル

第七條 訓育ハ生徒主事之ヲ掌ル

第三章 事務

第八條 事務ハ庶務課、教務課、學生課、圖書課及會計課ノ五課ヲシテ之ヲ分掌セシム

第九條 庶務課ハ左ノ事務ヲ分擔ス

- 一、御眞影、勅語、謄本ニ關スル事項
- 二、校内諸儀式ニ關スル事項
- 三、學校長ノ官印及學校印ノ保管ニ關スル事項
- 四、官吏及雇員等ノ進退、賞罰及身分ニ關スル事項
- 五、叙位、叙勳ニ關スル事項
- 六、規則ノ制定、公布及命令ノ傳達ニ關スル事項
- 七、公文書類ノ接受、發送、審議立案及其ノ整理、保管ニ關スル事項
- 八、統計報告ニ關スル事項
- 九、名簿、履歷書、出勤簿ニ關スル事項

- 十、宿直ニ關スル事項
 - 十一、會議ニ關スル事項
 - 十二、校舍校地ノ警備取締ニ關スル事項
 - 十三、本校内外ノ掃除及除雪等ニ關スル事項
 - 十四、傭人ノ進退賞罰取締ニ關スル事項
 - 十五、門鑑ニ關スル事項
 - 十六、物品ノ整理保管ニ關スル事項
 - 十七、他課ノ主管ニ屬セサル一切ノ事項
- 第十條 教務課ハ左ノ事務ヲ分擔ス
- 一、教室、標本室、教具、教材ノ整理保管ニ關スル事項
 - 二、運動場ニ關スル事項
 - 三、教授會ニ關スル事項
 - 四、學生、生徒募集ニ關スル事項
 - 五、授業及學科ニ關スル事項

- 六、學生、生徒ノ入學退學休學其ノ他學籍ニ關スル事項
 - 七、學生、生徒總代ニ關スル事項
 - 八、試驗ニ關スル事項
 - 九、修學旅行及參觀ニ關スル事項
 - 十、教務課ニ屬スル物品ノ整理保管ニ關スル事項
 - 十一、教務課ニ屬スル公文書類ノ立案及其ノ整理保管ニ關スル事項
 - 十二、其ノ他教務ニ關スル一切ノ事項
- 第十一條 學生課ハ左ノ事務ヲ分擔ス
- 一、學生、生徒ノ訓育及賞罰ニ關スル事項
 - 二、學生、生徒ノ風儀取締ニ關スル事項
 - 三、學生、生徒ノ集會及印刷物ニ關スル事項
 - 四、學生、生徒ノ衛生及體格檢査ニ關スル事項
 - 五、學生、生徒ノ入退舍、外泊、入院、歸省及旅行ニ關スル事項
 - 六、寄宿舍ノ取締及管理ニ關スル事項

七、寄宿舎ノ炊事及出入商人ニ關スル事項

八、非常事變ニ關スル事項

九、學生課ニ屬スル物品ノ整理保管ニ關スル事項

十、學生課ニ屬スル公文書類ノ立案及其ノ整理保管ニ關スル事項

十一、其ノ他學生生徒取締ニ關スル一切ノ事項

第十二條 圖書課ハ左ノ事務ヲ分擔ス

一、圖書ノ出納及保管ニ關スル事項

二、圖書ノ貸出ニ關スル事項

三、書庫及閱覽室整理ニ關スル事項

四、圖書課ニ屬スル物品ノ整理保管ニ關スル事項

五、圖書課ニ屬スル公文書類ノ立案及其ノ整理保管ニ關スル事項

六、其ノ他圖書ニ關スル一切ノ事項

第十三條 會計課ハ左ノ事務ヲ分擔ス

一、歲入歲出ノ豫算及決算ニ關スル事項

二、物品ノ出納及保管ニ關スル事項

三、金錢ノ出納及保管ニ關スル事項

四、國有財産及資金ノ監理ニ關スル事項

五、校舍、校地ノ營繕ニ關スル事項

六、不用品ノ處分ニ關スル事項

七、會計課ニ屬スル公文書類ノ立案及其ノ物品ノ整理保管ニ關スル事項

八、其ノ他會計課ニ關スル一切ノ事項

第十四條 教務課學生課及圖書課ハ教授中ヨリ特選セル各課長ヲシテ之ヲ管理

セシム

第十五條 庶務課及會計課ハ書記中ヨリ特選セル各課長ヲシテ之ヲ管理セシム

第十六條 課員ハ課長ノ指揮ニ從ヒ該課ノ事務ニ従事ス

二、職員服務規程

第一條 新任者ハ著任ノ日ヨリ七日以内ニ履歷書及宿所届ヲ庶務課ニ印鑑届ヲ

庶務課及會計課ニ差出スヘシ

第二條 職員住所ヲ移轉シ姓名印章ヲ變更セルトキハ其ノ都度届出ツヘシ

第三條 職員登校スルトキハ必ス先ツ出勤簿ニ捺印スヘシ但シ教授及教授待遇ノ講師ハ此ノ限ニ在ラス

第四條 職員出勤時限ニ遅刻スルカ又ハ執務時間中ニ退出セントスルトキハ其ノ事由ヲ具シテ學校長ニ届出ツヘシ

第五條 職員病氣其ノ他ノ事故ニ依リ缺勤セントスルトキハ出勤時限前ニ其ノ旨届出ツヘシ但シ病氣缺勤七日以上ニ亘ルトキハ醫師ノ診斷書ヲ添フヘシ

第六條 職員喪ニ當リタルトキハ服忌届ヲ學校長ニ差出スヘシ

第七條 職員病氣其ノ他ノ事故ニ依リ任地ヲ離レントスルトキハ學校長ノ許可ヲ受クヘシ但シ賜暇中ハ旅行日數及場所ヲ記シ届出ツヘシ

第八條 職員出張ヲ命セラレタルトキハ出發歸任共ニ學校長ニ届出ツヘシ

復命書ハ歸任後十日以内ニ學校長ニ差出スヘシ但シ場合ニ依リ口頭ヲ以テ復命書ニ代フルコトヲ得

第九條 職員官廳其ノ他ヨリ本校ヲ經由セスシテ直ニ辭令書ヲ受ケタル時其ノ事項ノ履歷上ニ關係アルモノハ其ノ都度學校長ニ届出ツヘシ

三、校醫服務規程

第一條 校醫ハ左ノ事務ヲ掌ル

一、學生生徒ノ疾患治療ニ關スル事項

二、學生生徒ノ身體検査ニ關スル事項

三、其ノ他學校衛生ニ關スル事項

第二條 校醫ハ休業日ヲ除ク外隔日服務スヘシ但シ急患者アルトキハ何時ニテモ出校シテ治療ヲ爲スヘシ

第三條 病氣其ノ他ノ事故アリテ出校シ難キトキハ相當ノ代人ヲ出校セシムルコトヲ得

此ノ場合ニ於テハ其ノ氏名ヲ届出ツヘシ

第四條 衛生上ノ施設ニ關シテハ學生課長ト協議スヘシ

第五條 校醫ハ毎月一回學校ヲ視察シ視察後一週間内ニ視察簿ヲ學生課ニ差出スヘシ

第六條 校醫ハ學生生徒病類月表及同年表ヲ調製シ月表ハ翌月五日、年表ハ翌年度四月十五日迄ニ學生課ニ差出スヘシ

四、宿直規程

第一條 書記及事務雇員ハ交代ヲ以テ毎日一名宛本校ニ宿直勤務スヘシ

宿直勤務ノ順番ハ庶務課長之ヲ定メ學校長ノ認可ヲ受クヘシ

第二條 宿直時間ハ退出時間ヨリ翌日ノ出勤時間マテトス但シ休業日ニ於テハ出勤時限ヨリ翌日出勤時限マテトス

宿直者ハ事務引繼ノ後ニ非サレハ勤務時限後ト雖モ學校ヲ離ル、事ヲ得ス

第三條 宿直者ハ左ノ各號ノ一ニ當ルトキハ除番ス

一、出張中及出張ノ前後兩日

二、三日以上ノ缺勤中

三、賜暇又ハ忌引中

四、校長ニ於テ除番適當ト認ムル者

第四條 宿直者ニシテ宿直シ能ハサルトキハ協議ノ上他人ヲ代勤セシムルコトヲ得

前項ノ場合ニ於テハ其ノ旨宿直日誌ニ記載スヘシ

第五條 新任者ハ出勤日ヨリ起算シ一週間ヲ經テ宿直順番ニ加入セシム

第六條 宿直者ハ宿直日誌ニ左ノ事項ヲ記載シ學校長ノ檢閲ヲ受クヘシ

一、宿直ノ年月日及宿直者ノ氏名

二、宿直ノ巡視及小使ノ氏名

三、接受發送シタル物件

四、其ノ他宿直中處理シタル事項

第七條 宿直中接受シタル電信親展公文書及速達ヲ要スト認ムヘキ職員宛ノ私

文書ハ直チニ宛名ノ者ニ送付シ其他ノ文書ハ翌日宿直日誌ト共ニ次番者若

ハ庶務課員ニ引繼クヘシ

第八條 宿直者ハ校舎各室ノ鎖鑰ヲ監守シ火元取締ニ注意シ夜中ハ巡視若ハ小使ヲ率キ二回以上校舎ノ内外ヲ巡視スヘシ

第九條 宿直中近火其ノ他非常ノ異變起ルトキハ學校長ニ急報シ且臨機ノ處置ヲ爲スヘシ

五、物品會計規程細則

第一條 共用備品及消耗品ハ學校長ノ任命セル若干名ノ監守若ハ取扱主任ヲシテ之ヲ處理セシム

第二條 物品ノ出納ハ學校長ノ檢印アル所定ノ傳票ニ依テ之ヲ行フ

第三條 通常所要ノ物品ハ會計課ニ於テ一ケ年ノ所要高ヲ豫定シ學校長ノ許可ヲ受ケ一回若ハ數回ニ取纏メテ之ヲ購入シ各部ノ請求ニ應シ交附ノ手續ヲ爲スヘシ

第四條 臨時所要ノ物品ハ各部主任ノ請求ニ依リ學校長ノ許可ヲ受ケテ其ノ都度購入ノ手續ヲ爲シ之ヲ當該監守者又ハ取扱主任ニ交付ノ手續ヲ爲スヘシ

第五條 生産保管轉換又ハ寄贈ニ係ル物品ハ會計課ニ於テ其ノ品名數量及見積

價格ヲ付シ物品會計官吏ヲシテ受入命令ヲ手續ヲ爲サシムヘシ

第六條 總テ受入タル物品ハ備品ニアリテハ會計課ニ於テ校名番號ヲ附スヘシ
但シ票札ヲ附シ得サルモノハ適當ノ方法ニヨリテ之ヲ整理スヘシ

第七條 本校各部ニ於テ物品ノ支給ヲ要スル時ハ所定ノ請求書ニ品名數量需要
事由等ヲ記載シ捺印ノ上之ヲ會計課ニ差出スヘシ

第八條 本校各部ニ於ケル實驗生產品ハ當該取扱主任ニ於テ生產品授受簿ニ其
ノ品名數量評定價格及引繼年月日ヲ記載シ之ヲ會計課ニ引繼クヘシ

第九條 監守者又ハ取扱主任物品ノ支給ヲ受ケタルトキハ現品ト照合シテ所定
ノ傳票ニ捺印シ遲滯ナク之ヲ物品會計官吏ニ返付スヘシ共用備品及消耗品
ニアリテハ之ヲ帳簿ニ記載シ且ツ共用備品ニアリテハ成ルヘク其ノ備付ノ
場所ヲ摘記スヘシ

第十條 監守備品ノ票札汚損若ハ滅失シタルトキハ監守者ハ直チニ之ヲ會計課
ニ通知スヘシ

第十一條 監守備品ニシテ自然ニ毀損シタルトキハ監守者ハ直チニ其ノ修理若

ハ引換ヲ會計課ニ請求スヘシ

前項物品ノ修理終リタルトキハ會計課ハ直チニ當該物品ヲ監守者ニ返付スヘシ

第十二條 監守物品滅失シタルトキハ監守者ハ其ノ品名數量番號等ヲ取調ヘ始

末書ヲ附シ物品會計官吏ヲ經由シテ學校長ニ届出ツヘシ

第十三條 監守物品不用ニ歸シタルトキハ監守者ハ之ヲ會計課ニ返付スヘシ

第十四條 不用物品若ハ毀損物品ニシテ使用ニ堪ヘサルモノアル時ハ會計課ハ

處分案ヲ附シテ學校長ノ裁定ヲ請フヘシ

第十五條 監守者交迭シタルトキハ新舊監守者立會ノ上帳簿ト現品トヲ照合シ

引繼ヲ爲シタル年月日ヲ帳簿ニ記載シ署名捺印スヘシ

前項ノ手續ヲ終リタルトキハ新舊監守者連名ニテ物品會計官吏ヲ經由シテ其ノ旨學校長ニ届出ツヘシ

第十六條 使用中ノ物品ハ物品會計官吏左ノ各項ニ依リテ之ヲ検査スヘシ

一、備品ハ毎年一回支給簿ト監守簿トヲ對照シ更ニ監守簿ト現品トヲ照合

スヘシ

二、消耗品ハ各學期毎ニ一回消耗品受拂簿ヲ調査シ現品トヲ照合スヘシ
前二項検査中物品ノ滅失毀損ヲ發見シタルトキ又ハ物品ノ處理ニ付キ意見
アルトキハ物品會計官吏ハ其ノ旨學校長ニ具申スヘシ

第十七條 物品檢閲ヲ分チテ定期及臨時ノ二種トス

定期檢閲ハ毎年二月之ヲ行ヒ臨時檢閲ハ必要ト認メタル場合ニ之ヲ行フ

第十八條 物品檢閲委員委員長一名委員若干名トシテ檢閲ノ都度學校長之ヲ任
命ス

第十九條 物品檢閲委員ヘ檢閲スヘキ事項左ノ如シ

- 一、物品保管ノ適否
- 二、物品出納ノ適否
- 三、備品使用ノ適否
- 四、消耗品消費ノ適否
- 五、物品缺損ノ有無

第二十條 物品檢閱委員檢閱ヲ終リタルトキハ十日以内ニ檢閱顛末ヲ具シ意見

ヲ附シテ學校長ニ上申スヘシ

第二十一條 物品會計官吏ハ物品ノ出納ヲ明ニスル爲左ノ帳簿ヲ備ヘ之ヲ整理

スヘシ

一、圖書出納簿

本簿ニハ圖書名、冊數、價格、納人等ヲ登記シ出納ヲ明ニスヘシ

二、備品出納簿

本簿ニハ圖書機械標本以外ノ備品ノ品名、數量、價格、納人等ヲ登記シ其ノ出納ヲ明ニスヘシ

三、機械標本出納簿

本簿ニハ機械標本ヲ學科毎ニ口座ヲ設ケ品名、數量、價格、納人等ヲ登記シ其ノ出納ヲ明ニスヘシ

四、生産品出納簿

本簿ニハ實習生産品ノ品名、數量、價格等ヲ登記シテ出納ヲ明ニスヘシ

五、消耗品出納簿

本簿ニハ消耗品ノ品名、數量、價格等ヲ登記シテ出納ヲ明ニスヘシ。

六、器具、機械、標本並圖書支給簿

本簿ニハ各部科ノ監守又ハ專用ニ屬スル物品ヲ記入シ以テ支給備品ノ所在ヲ明ニスヘシ。

第二十二條 監守者又ハ物品取扱主任ニ於テハ各部物品ノ出納監守及取扱ヲ明

確ニスル爲左ノ帳簿ヲ備ヘ之ヲ整理スヘシ。

一、器具、機械、標本監守簿

本簿ニハ監守物品ノ品名、數量、番號及所在等ヲ明記スヘシ。

二、圖書監守簿

本簿ニハ部門毎ニ口座ヲ設ケテ圖書名、冊數、價格等ヲ明記スヘシ。

三、消耗品受拂簿

本簿ニハ消耗品(實驗用材料及生産品ヲ含ム)ノ品名、數量、受拂ノ年月日等ヲ

明記スヘシ。

四、郵便切手類受拂簿

本簿ハ庶務課ニ之ヲ備ヘ郵便切手ノ受拂ヲ明記スヘシ

六、成績考查規程

第一條 學業ノ成績ハ學年成績及卒業成績ニ區別シテ之ヲ考查ス

第二條 各科目ノ學年成績ハ平素ノ成績及試験成績ニ依リテ之ヲ定ム

平素ノ成績ト試験成績トノ評價ハ擔任教官任意之ヲ定ム

第三條 試験ハ學年試験及臨時試験ノ二トス

第四條 學年試験ハ該學年中ニ修了シタル課程ノ全部ニ付キ之ヲ行ヒ臨時試験

ハ其ノ一部ニ付キ之ヲ行フ

第五條 學年試験ハ學年末ノ指定日ニ於テ之ヲ行フ但シ學年ノ中途ニ於テ修了

スル科目ハ該學期末ニ之ヲ行フ

前項ノ時期ニ於テ學年試験ヲ行ヒ難キトキハ擔任教官ノ見込ニ依リ該學年

中適當ノ時期ニ於テ之ヲ行フ

臨時試験ハ二學期以上ニ亙レル科目ニ付一回以上臨時之ヲ行フ

第六條 學年試験ハ修身、數學、測量、機械設計、製圖、外國語、體育及實習實驗科目ニ限リ擔任教官ノ見込ニヨリ省略スルコトヲ得

臨時試験ハ平素ノ成績アル科目ニ限リ擔任教官ノ見込ニ依リ之ヲ省略スルコトヲ得

第七條 學年成績ハ養蠶科蠶兒飼育ヲ二ニ評價シ其ノ他ノ各科目ヲ一ニ評價シテ之ヲ定ム

第八條 卒業成績ハ三學年ノ成績ヲ加ヘ之ヲ三分シタルモノトス

第九條 成績ハ點數ヲ以テ表示シ各科目ノ最高點ヲ一百點トス但シ追試験ヲ行ヒタル各科目ノ最高點ハ八十點トス

第十條 各科目ノ點數學年成績及卒業成績ハ一點未滿ヲ四捨五入ス

第十一條 左ノ各號ニ該當スルモノヲ以テ各學年ノ課程ヲ修了シタルモノトス

- 一、學科目及實習科目ノ學年成績平均點各六十點以上ナルトキ
- 二、科目學年成績各五十點以上ナルトキ

三、學年成績六十點未滿ノ科目總數ノ半數以上ニ上ラサルコト

第十二條 學業成績前條ニ合格セサル者ト雖モ教官會議ヲ經テ其ノ學業成績ヲ
審案シ特ニ該學年ノ課程ヲ修了シタルモノト認ムルコトアルヘシ

七、學生生徒心得

第一條 本校學生生徒ハ教育勅語及戊申詔書ノ趣旨ヲ奉體シ以テ立身報國ノ基
礎ヲ確立スヘシ

第二條 本校學生生徒ハ左記ノ綱領ヲ遵守スヘシ

- 一、本校ノ規則命令ヲ遵守シ師長ノ指揮訓戒ニ恭順スヘシ
- 二、信義ヲ重ンシ廉恥ヲ尙ヒ質素勤勉ヲ旨トシ以テ謹恪自重ノ風ヲ持スヘシ
- 三、職員ニ對シテ敬禮ヲ行フヘキハ勿論相互ノ間ニ於テモ亦禮讓ヲ厚クスヘシ
- 四、攝生ニ注意シ身體ノ強健ヲ圖リ以テ快活ノ精神ト進取ノ氣象トヲ養フ

ヘシ

五、志操ヲ固クシ言行ヲ慎ミ苟クモ本校ノ學生生徒タルノ體面ヲ汚スノ行爲アルヘカラス

第三條 本校學生生徒ハ左記ノ各號ヲ遵守スヘシ

一、揭示ハ之ヲ掲ケシ日ヨリ一般ニ了知セルモノト認ムルニ依リ能ク注意スヘシ

二、始業時限ニハ遲滯ナク教室ニ入りテ所定ノ席ニ著キ授業終ルトキハ教官退席後靜ニ退出スヘシ

三、授業ノ始ニハ教官教壇ニ昇リ机ニ向ヒシトキ授業ノ終ニハ教官ヨリ授業ノ終ル旨告ケシトキ一同教官ニ對シ立禮スヘシ

四、授業中參觀人ニ對シ敬禮ノ爲教官教壇ヲ降リタルトキハ一同直ニ立禮スヘシ

五、授業時間中ハ教官ノ許可ナクシテ教室ヲ出入スルコトヲ得ス

六、校舍内ニアリテハ授業中ハ勿論放課後ト雖モ靜肅ヲ旨トシ喧噪ノ行爲

アルヘカラス

七、帽子、外套其ノ他ノ携帶品ハ必ス所定ノ場所ニ整置シ教室内ニ携帶スヘ

カラス

病氣其ノ他ノ事故ノ爲著用ノ必用アルトキハ生徒主事ノ許可ヲ受クヘ
シ

八、校内ニアリテハ所定ノ場所以外ニ於テ飲食喫煙スヘカラス

九、團體ヲ組織セルト欲セハ必ス生徒主事ノ認可ヲ受クヘシ

十、集會ニ於テハ左ノ各項ニ從フヘシ

イ、校舎ノ内外ヲ問ハス集會セントスルトキハ豫メ學生課ニ届出ツヘシ

ロ、集會ノ爲メ校舎校具ヲ借用セントスルトキハ豫メ學生課ノ許可ヲ受
クヘシ

十一、學生課ノ許可ヲ得ルニ非サレハ校舎内ニ掲示張札ヲ爲スコトヲ得ス

十二、本校ノ物品ハ當該物品監守者ノ許可ヲ得ルニ非サレハ之ヲ使用帶出ス
ルコトヲ得ス

十三、本校ノ物品ハ專ラ鄭重ニ之ヲ取扱フヘシ若シ過チテ毀損若ハ紛失シタルトキハ直ニ届出テ指揮ヲ受クヘシ

八、總代規程

第一條 各科各級ニ總代及副總代各一名ヲ置ク

第二條 總代ハ各級學生ヲ代表シ學校ト學生及各級學生間ノ關係ノ圓滑ヲ圖リ兼テ級風ノ振作ニ勉ムヘシ

副總代ハ總代ヲ補佐シ總代故障アルトキハ之ヲ代理ス

第三條 各級學生ハ各學期ノ始三日以内ニ總代及副總代ノ候補者三名ヲ連記投票ニヨリテ互選シ遲滞ナク教務課ニ申告スヘシ

候補者ハ出席學生三分ノ一以上ノ得點アルコトヲ要ス

第四條 總代及副總代ハ各級學生ノ互選セル三名ノ候補者中ニ就キ學校長之ヲ任命ス

第五條 第一學年第一學期ノ總代及副總代ハ前二條ノ規定ニ拘ラス學校長之ヲ

選任ス

第六條 總代及副總代ノ任期ハ一學期間トス

九、學生制服規程

第一條 學生ノ制服ハ左ノ如シ

一、正帽 地質 黑絨

徽章 眞鍮製、形狀圖ノ如シ

縁 黑綾織

眼庇 黑革

頤紐 黑草幅一糎一耗、釦徑一糎形狀服釦ニ同シ

製式 圖ノ如シ

一、略帽 地質 麥藁

徽章 正帽ノ徽章ニ同シ

帶布 黑無地

製式 普通編方平編

一、正服衣 地質 黒ヘル、黒羅紗又ハ黒一本綾

釦 眞鍮製、胸釦二纏一耗五個、袖釦一纏五耗二個、形狀圖ノ如シ

襟章 眞鍮製、左襟ニ養蠶科生ハ桑葉、製絲科生ハ絲杵、絹絲

紡績科生ハ「フライヤー」ノ章ヲ附ス

製式 立襟脊廣形圖ノ如シ

一、袴 地質 正服衣ト同シ

製式 圖ノ如シ

一、略服 地質 霜降セル

其ノ他正服ニ同シ

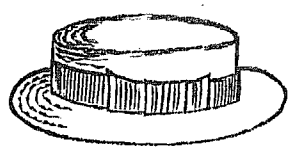
一、外套 地質 黒地又ハ黒味勝ノ質素ノ地質ヲ選ヒ學生ノ分度ニ適當ス

ルモノヲ要ス

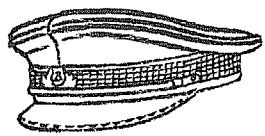
釦 一列隱釦

製式 折襟圖ノ如シ

帽 略



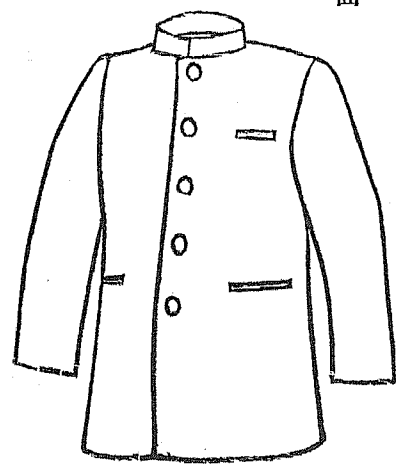
子 帽



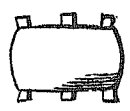
襟 章



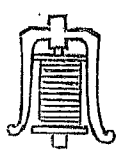
前 衣
面



科 蠶 養



科 絲 製

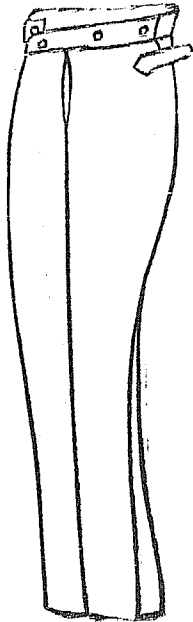


科 績 紡 絲 絹

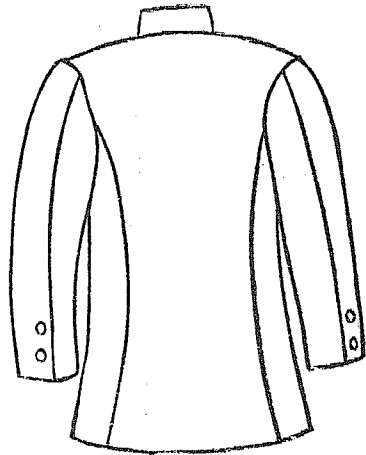
章 徽



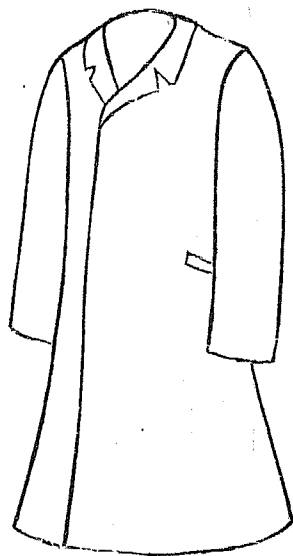
袴



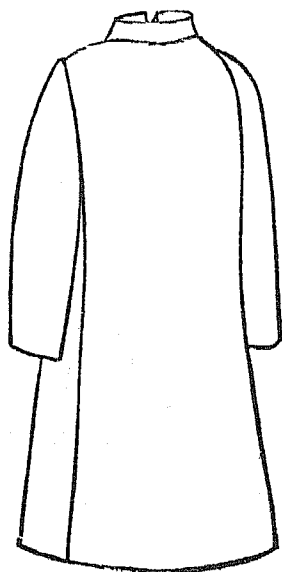
背
面



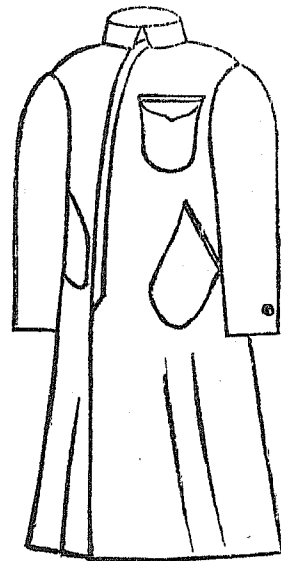
外套ノ前面



外套ノ背面



製 絲 料
實 習 服



一、靴 黒革製

一、脚 袴 卷脚袴(カーキ色)

第二條 學生ハ左ノ場合ニ於テハ制服ヲ着用スヘシ但シ已ムヲ得サル事由アル者ハ生徒主事ノ許可ヲ得テ和服ヲ着用スルコトヲ得

一、授業ニ出席スルトキ

一、本校學生タルコトヲ表示スルトキ

一、特ニ本校ヨリ指定スルトキ

第三條 學生ハ六月一日ヨリ九月三十日マテハ特ニ指定シタル場合ノ外略服ヲ

著用スヘシ但シ第一學年生ハ五月一日ヨリ之ヲ著用スルコトヲ得

第四條 學生ハ前條ノ期間内ニ限リ略帽ヲ著用スルコトヲ得但シ體操儀式其ノ

他特別ノ指定アルトキハ此ノ限リニアラス

第五條 學生ハ實習ノ場合ニ於テハ左ノ如キ實習服ヲ著用スヘシ

一、衣 養蠶科 地質 霜降小倉

袴 同 地質 衣ニ同シ

一、衣 製絲科 地質 白カツラギ

製式 圖ノ如シ 袴ナシ

一、衣 絹絲紡績科地質 青味カーキ木綿織

(但シ袖口締紐付及バンド付ノコト)

袴 同 地質 衣ニ同シ

第六條 學生外出スルトキハ制服又ハ正帽及袴ヲ著用スヘシ

第七條 新入學生ハ五月一日マテニ制服ヲ調製著用スヘシ

第八條 研究生及選科生ノ服裝ハ別ニ之ヲ定メス但シ學生タルノ禮ヲ失ハサル

コトヲ要ス

選科生ニシテ制服又ハ略服ヲ着用スルトキハ襟章ヲ省略スヘシ

十、寄宿舍規程

第一條 本校ハ校風ヲ振肅シ兼ネテ學生ノ心身修養ヲ補クル爲メニ寄宿舍ヲ設ク其ノ綱領左ノ如シ

一、至誠ヲ旨トスヘシ

一、勤勞ヲ尙フヘシ

一、自治ヲ重ンスヘシ

一、禮節ヲ守ルヘシ

第二條 本校學生ハ總テ寄宿舍ニ收容ス但シ學校長ニ於テ通學ヲ必要ト認メタルモノハ此ノ限ニアラス

第三條 寄宿生ハ生徒主事ノ指揮命令及ヒ寄宿舍役員ノ指揮ニ從ヒ本校學生タルノ本分ヲ全ウセンコトヲ務ムヘシ

第四條 寄宿生ノ起床、洒掃、食事、自修、外出、消燈ノ時限ハ別ニ之ヲ定ム

第五條 寄宿生臨時ニ外泊又ハ歸省セントスルトキハ其ノ事由ヲ證明スヘキ書類ヲ添ヘタル願書ヲ生徒主事ニ差出シ其ノ許可ヲ受クヘシ

第六條 寄宿生舍内ニ於テ治療シ難キ疾病ニ罹リタルトキハ期間ヲ定メ外泊ヲ許ス

第七條 寄宿生ハ在舍中寄宿料トシテ毎月金壹圓ヲ指定ノ期日ニ會計課ヘ納付スヘシ但シ休暇中及歸省外泊ノ爲全月在舍セサルトキハ該月ノ寄宿料ヲ免除ス

第八條 寄宿生ノ食費ヲ指定ノ期日ニ納付スヘシ

第八條 本規定施行ニ關スル細則ハ別ニ之ヲ定ム

十一、寄宿舍細則

第一節 編制及役員

第一條 寄宿舍ハ之ヲ寮ニ分チテ各寮ヲ室ニ分ツ

第二條 各室人員ノ配當ハ每學年ノ始ニ於テ生徒主事之ヲ定ム

第三條 各室ニ室長及ヒ副室長各一名ヲ置キ室員ノ互選ニヨリテ之ヲ定メ其ノ任期ヲ一學期トス

副室長ハ室長ヲ補佐シ室長事故アルトキハ之ヲ代理ス

第四條 各寮ニ寮長及ヒ副寮長各一名ヲ置ク其ノ任期ヲ一學期間トス

寮長及ヒ副寮長ハ各寮學生ヨリ候補者ヲ互選セシメ其ノ中ニ就キ學校長之ヲ命ス

第二節 役員ノ任務

第五條 寮長及ヒ室長ハ協議會ヲ組織シ生徒主事ノ指揮命令及ヒ監督ヲ承ケ寄

宿舍規程第一條ノ趣旨ノ貫徹ヲ圖ルヘシ

副寮長ハ寮長ヲ補佐シ寮長事故アルトキハ之ヲ代理ス

第六條 協議會ノ議事ハ寮長之ヲ整理ス

第七條 協議會ハ每學期一回之ヲ開ク但シ必要アルトキハ生徒主事ノ許可ヲ受ケ臨時開會スルコトヲ得

第八條 協議會ノ議決ハ生徒主事ノ認可ヲ得テ之ヲ實施スヘシ

第九條 室長ノ任務要項左ノ如シ

- 一、室内ノ風紀振肅ヲ圖ルコト
- 一、室内ノ清潔整頓ヲ圖ルコト
- 一、諸達命令ヲ傳達シ之カ實施ノ責ニ任スルコト
- 一、室内勤務ヲ指導監督スルコト
- 一、定例大掃除ノ後生徒主事及ヒ校醫ノ檢閲ヲ受クルコト
- 一、室内ノ諸備品及ヒ臨時外泊學生ノ所有品ヲ保管スルコト
- 一、室員病氣ノトキ看護ノ手配ヲナスコト
- 一、破損ノ箇所又ハ物品ノ修理手續ヲナスコト
- 一、火ノ元及ヒ戸締ニ注意スルコト
- 一、室員ノ願届書類ニ關スルコト
- 一、其ノ他室内ニ於ケル臨時ノ諸件ヲ處理スルコト

第十條 寮長ノ任務要項左ノ如シ

- 一、寮内全般ノ風儀紀律ノ振肅ヲ圖ルコト
- 一、寮内各部ノ清潔整頓衛生ヲ注意スルコト
- 一、諸達命令ヲ各室長ニ傳達シ其ノ實施ヲ取締ルコト
- 一、寮内ノ出來事及ヒ寄宿舎ニ關スル意見ヲ生徒主事ニ申告スルコト
- 一、出入商人ヲ取締ルコト
- 一、火ノ元及ヒ戸締ニ注意スルコト
- 一、寮内日誌ヲ擔當シ日々重要事項ヲ記録スルコト
- 一、其ノ他寮内ニ關スル事項

第三節 日課心得

第十一條 寄宿舎ノ日課時限ハ振鈴若ハ喇叭ヲ以テ之ヲ報ス日課時限ハ季節又ハ本校實習ノ都合ニヨリ生徒主事之ヲ定ム

第十二條 每朝室内ヲ掃除シ又毎月二回室員全體ニテ大掃除ヲ行ヒ室ノ内外ヲ洒掃整頓スヘシ

第十三條 外出時間ハ授業時間及ヒ特ニ在舎ヲ命シタル場合ノ外朝食後ヨリ午

後十時マテトス

已ムヲ得サル事故ニ依リテ歸舍時限ニ後レタル者ハ其ノ事由ヲ證明スヘキ
書類ヲ生徒主事ニ差出シ指揮ヲ受クヘシ

第十四條 人員検査ハ臨時之ヲ行フ

第十五條 出入ハ必ス本校正門ヨリナシ其ノ都度各自ノ名札ヲ表裏スヘシ

第十六條 左ノ場合ニハ願書ヲ差出シ許可ヲ待ツヘシ

一、寄宿舎規程第六條ニ依リ歸省若ハ外泊セントスルトキ(學校長宛)

一、規程時間外ニ臨時外出セントスルトキ(生徒主事宛)

一、學友ノ病氣看護ノタメ缺課セントスルトキ(學校長宛)

第十七條 左ノ場合ニハ届書ヲ差出スヘシ

一、忌服ヲ受クルトキ(學校長宛)

一、病氣ノタメ缺課學校長宛若ハ就褥セントスルトキ(生徒主事宛)

一、歸省若ハ外泊先ヨリ歸舍シタルトキ(生徒主事宛)

一、金錢物品ノ紛失シタルトキ(時日、員數、生徒主事宛)

第十八條 疾病ニ罹リタルトキハ本人又ハ室長ヨリ生徒主事ニ申出テ指揮ヲ受クヘシ

第十九條 來訪者ニ面會スルニハ應接所ニ於テスヘシ疾病ノ爲生徒主事ヨリ病室ニ於ケル面會ヲ許可セラレタルトキハ此ノ限ニアラス

第二十條 寄宿舎内ハ土足ノ儘昇降スルコトヲ得ス

第二十一條 火ノ元ニ關シテハ各自相誠シムヘシ

煙草ノ吸殻ハ必ス火鉢ニ棄ツヘシ

第二十二條 寄宿生ニ到達スル郵便物ハ總テ生徒主事ヲ經由スルモノトス

第四節 炊事

第二十三條 炊事ハ自炊ノ方法ニ據ル

第二十四條 炊事ニ委員長及ヒ副委員長各一名委員若干名ヲ置ク

第二十五條 炊事委員長ハ生徒主事ノ指揮監督ヲ承ケ炊事全般ノ取締ニ任ス

副委員長ハ委員長ヲ補佐シ委員長事故アルトキハ之ヲ代理ス

第二十六條 炊事委員ハ委員長ノ指揮ニ從ヒ炊事ニ關スル事務ヲ處理ス

第二十七條 正副委員長ハ上級生ヨリ候補者ヲ互選セシメ學校長之ヲ命ス

炊事委員ハ次級生輪番ニ之ニ當ル

第二十八條 正副委員長ハ毎年四月十月及ヒ一月ノ初ニ於テ改任スルモノトス

委員ノ任期ハ一箇月トス

第二十九條 委員ノ任務要項左ノ如シ

一、每週獻立豫定表ヲ調製スルコト

一、炊事需用品ヲ購入スルコト

一、購入物資ノ受拂ヲ整理スルコト

一、月末決算報告書ヲ作成スルコト

一、日々配膳明細簿ヲ整理スルコト

第三十條 委員長ノ任務要項左ノ如シ

一、生徒主事ノ指揮ヲ受ケ炊事ヲ總理シ及ヒ所屬員ヲ監督シ生徒主事ノ報

告及ヒ命令ヲ傳達スルコト

一、食物食器、食堂、炊事場及ヒ浴場、洗面場等内外ノ清潔衛生ニ關シテ必要ナ

ル注意ヲナスコト

一、獻立豫定表ヲ審査シ生徒主事ノ許可ヲ得ルコト

一、購入物資ヲ取締リ臨時検査ヲナスコト

一、炊夫並ニ出入商人ノ風紀衛生ヲ取締ルコト

一、毎月炊事決算報告ヲ精査シ之ヲ生徒主事ニ差出スコト

第三十一條 生徒主事ハ炊事ノ事務ヲ補クルタメ炊事係ヲ傭入スルコトヲ得

第三十二條 食費ハ總テ日割ニテ計算シ缺食二日以上ニアラサレハ食費ヲ控除

セス但シ缺食セントスル者ハ豫メ委員ニ届出ツヘシ

第三十三條 炊事委員ノ整理保管スヘキ帳簿及書類左ノ如シ

一、物品購入簿通帳

一、購入物品仕譯簿

一、日々配膳明細簿

一、飯米日計簿

一、缺食申込簿

一、炊事月末決算報告簿

一、其他必要書類

第三十四條 炊事ニ就キ意見アル者ハ委員長ニ申出ツヘシ

第五節 會計

第三十五條 會計ニ委員長及ヒ副委員長各一名委員若干名ヲ置ク

第三十六條 委員長ハ生徒主事ノ指揮監督ヲ承ケ寄宿舎ノ會計ニ關スル全般ノ

事務ヲ統理ス

副委員長ハ委員長ヲ補佐シ委員長事故アルトキハ之ヲ代理ス

委員ハ委員長ノ指揮ヲ受ケ會計事務ヲ處理ス

第三十七條 正副委員長ハ上級學生中ヨリ候補者ヲ互選セシメ學校長之ヲ命ス

正副委員長ノ任期ハ一學期間トス

委員ハ次級學生毎月十五日ヨリ翌月十五日マテ輪番ニ之ニ當ル

第三十八條 委員長ハ毎月末日マテニ食費舍費ヲ徵收シ翌月初旬ニ於テ支拂ヲ

ナスヘシ但シ特ニ必要ト認ムルトキハ此ノ限ニアラス

第三十九條 會計ニ於テ整理保管スヘキ帳簿及ヒ書類左ノ如シ

一、食費、舍費、領收簿

一、炊事費、舍費支拂簿

一、備人料支給簿

一、現金出納簿

一、受取書類其ノ他必要ナル書類

十二、通學規程

第一條 通學生ハ宿所選定ノ日ヨリ五日以内ニ宿所届ヲ學生課ニ差出スヘシ

宿所變更ノ場合亦同シ

第二條 通學生ハ本校支給ノ標札ニ姓名ヲ記載シテ宿所ノ門戸ニ掲クヘシ

第三條 通學生ハ本校職員又ハ本校學生一名以上ト同宿スヘシ但シ父兄其ノ他

ノ尊屬ノ宿所ヨリ通學スル者又止ムヲ得サル事情アル者ハ此限リニアラス

第四條 通學生ノ宿所ニシテ不適當ナリト認ムルトキハ日ヲ限リテ之ヲ變更セ

シム

第五條 本校ノ學籍ヲ脱シタルトキ又ハ休學停學ニ依リ一時宿所ヲ離ル、トキハ直ニ標札ヲ學生課ニ返付スヘシ

第六條 通學生ニシテ旅行外泊又ハ歸省一週間以上ニ亘ルトキハ其ノ事由ヲ具シテ豫メ學生課へ届出ツヘシ

十二、授業料規程

第一條 授業料ハ左ノ期間内ニ之ヲ徴收ス

第一期 四月十八日ヨリ同月二十一日マテ

第二期 九月二十一日ヨリ同月二十四日マテ

第三期 一月二十一日ヨリ同月二十四日マテ

第二條 本校規則第四十二條第一號第二號及第三號ノ一ニ該當スルセノハ事故發生ノ日ヨリ七日以内ニ該期ノ授業料ヲ納付スヘシ。

第三條 退學又ハ放校ノ處分ヲ受ケタル者ノ授業料ハ納期ニ拘ラス即時徴收ス

第四條 授業料ノ怠納三日以上ニ及フ者ハ授業ニ出席スルコトヲ得ス但シ特別ノ事情アル者ハ此ノ限ニアラス

第五條 實習實驗費ヲ徴收スルトキハ特ニ其ノ金額及徴收日ヲ告示ス
實習實驗費ニ關シテハ授業料ノ規程ヲ準用ス

十四、傭人規程

第一條 傭人ハ庶務課監督ノ下ニ各所屬長官並上司ノ指揮ヲ受ケ職務ニ従事ス
ヘシ

第二條 傭人出勤シタルトキハ直ニ出勤簿ニ捺印スヘシ捺印セサル者ハ缺勤者ト看做ス

第三條 傭人ノ勤務時間ハ午前七時三十分ヨリ午後五時迄トス但シ公務繁劇ノ場合ハ此限ニ在ラス

第四條 傭人病氣其ノ他已ムヲ得サル事故ニヨリ缺勤セムトスル時ハ其ノ旨時限前ニ届出ツヘシ病氣缺勤七日以上ニ亘ルトキハ醫師ノ診斷書ヲ添付スヘ

シ

第五條 傭人ハ通勤並ニ勤務中制服アル者ハ之ヲ著用シ容儀ヲ正シクシ禮節ヲ

重ンシ人ニ接スルニ丁寧親切ヲ旨トスヘシ

第六條 傭人ハ上田市內ニ居住スル確實ノ身元引受人アルコトヲ要ス

第七條 傭人住所ヲ移轉シ姓名印章ヲ變更シタルトキハ其ノ都度届出ツヘシ

第八條 傭人ハ最モ嚴密ニ火ノ取扱ニ注意シ苟モ粗漏ノ行爲アルヘカラス

第九條 傭人ハ梭舍器具機械材料等ヲ鄭重ニ取扱ヒ之ヲ滅失毀損セサル様注意

スヘシ

第十條 傭人ハ非常若クハ近火ニ際シテハ非番者ト雖モ直チニ出校シ係員ノ指

揮ニ從フヘシ

第十一條 傭人ハ所屬長官ノ許可アリタル場合ノ外他人ノ委囑ニ應スルコトヲ

得ス

第十二條 傭人校內ニ於テ遺失物ヲ拾得シタルトキハ直ニ庶務課員又ハ宿直員

ニ之ヲ差出スヘシ

第十三條 傭人ニシテ規則命令ヲ遵守セス又ハ職務ニ怠慢ナル者ハ其ノ情狀ニ依リ譴責減給又ハ解傭ニ處ス

第十四條 傭人服務細則ハ別ニ之ヲ定ム

十五、非常手配規程

第一條 本校出火若ハ近火等事變ノ際ハ巡視又ハ小使其ノ他之ヲ發見シタルモノヨリ執務時間内ハ學校長及各科ニ其ノ他ハ當直員ニ急報スヘシ

第二條 課員又ハ當直員ニシテ前條ノ報ニ接シタルトキハ 御眞影並ニ勅語ノ奉安其他應急ノ手配ヲ爲シ且ツ當直員ハ之ヲ學校長及ヒ各課員ニ急報スヘシ 御眞影並ニ勅語ノ奉安所ハ小縣蠶業學校若ハ神宮奉齋會上田本部トス

第三條 事變ノ性質上多人數ヲ要スト認ムルトキハ巡視又ハ業手ヲシテ警鐘ヲ三ツ宛連打セシメ又ハ「サイレン」ヲ連鳴セシム

第四條 前條ノ警報ニ接シタルトキハ職員學生以下諸傭人ハ直ニ本校ニ集合シ豫定ノ任ニ當ルヘシ但シ學生ハ必ス正服ヲ着用スヘシ

第五條 職員學生以下諸備人ノ非常手配ハ毎年四月學生課ニ於テ之ヲ定ム但シ

職員ノ手配ハ學校長ノ認可ヲ受クヘシ

第六條 非常手配ヲ警戒掛防火掛運搬掛ノ三掛トス

第七條 警戒掛ハ左ノ事項ヲ掌ル

一、校門ヲ監守シテ無用ノ者ヲ入ラシメサルコト

二、終始校内ヲ巡邏シテ盜難ヲ戒ムルコト

三、驅付人名ヲ書留ルコト

四、夜中ニアリテハ表門其ノ他ノ要所ニ高張提灯ヲ點スルコト

第八條 防火掛ハ左ノ事項ヲ掌ル

一、校内出火ノトキハ備付ノ消火栓、消火器及唧筒ヲ使用シテ消防ヲ爲スコト

二、近火ノトキハ唧筒ヲ引キ出シテ延焼ノ豫防ヲナスコト

三、其ノ他防火ニ必要ナル事項

第九條 運搬掛ハ左ノ事項ヲ掌ル

一、校舍燒失ノ虞アルトキハ校内ノ圖書機械其ノ他ノ物品ヲ安全ノ場所ニ

運搬スルコト

二、運搬セル物品ニハ監視者ヲ附シテ嚴重ニ取締ルコト

第十條 非常手配掛員ハ各掛長ノ指揮ニ從ヒ各掛長ハ學校長ノ指揮ニ從フヘシ
但シ掛長驅付ケサル間ハ上席者ノ指揮ニ從フヘシ

第十一條 各學期ニ三回學生ヲシテ消火栓唧筒及消火器使用ノ練習ヲナサシム
但シ第三條ノ警報ヲ爲シテ臨時之ヲ練習セシムルコトアルヘシ

第十二條 防火用具ハ學生課長ヲシテ之ヲ保管セシム
學生課長ハ時々防火用具ヲ點檢シ時機ニ應シテ使用シ得ル様整頓シ置クヘシ

十六、參觀規程

第一條 本校ハ休業日ヲ除クノ外參觀ヲ許可ス但シ學校ノ都合ニ依リ之ヲ謝絶スルコトアルヘシ

第二條 參觀時間ハ午前九時ヨリ午後四時マテトス但シ受付ハ午後三時迄トス

第三條 職員室、教官實驗室、圖書室、機械室、藥品室、試驗室、貯藏庫、原動力室、授業中ノ

普通教室、理化學教室及理化學實驗室ハ參觀ヲ謝絶ス

第四條 雨天ノトキハ廊下ノ連絡ナキ校舍ノ參觀ヲ謝絶ス

第五條 前四條ノ規定ハ特別ノ事情アル者ニハ之ヲ適用セス

第六條 參觀人ハ教務課員ノ指揮ニ從フヘシ但シ職員自ラ案内スル場合ハ此ノ

限リニアラス

第七條 學生ハ實習ノ爲説明ヲ課セラレタル場合ノ外參觀人ノ案内ヲ爲スコトヲ得ス但シ學生ノ特別ノ關係ヲ有スル參觀人ニ對シテハ授業ヲ缺席セサル限リ特ニ教務課ノ許可ヲ得テ案内ヲ爲スコトヲ得

第七職 員

(昭和七年六月三十日調)

校 長

修 身

從三位勳二等
農學士

針塚長太郎

教授

生理化學、纖維學、蠶桑化學及同實驗
纖維學實驗、絹絲化學、同實驗

教務課長

從四位 勳四等
農學博士、農學士

井上柳梧

英語、佛蘭西語

從四位 勳四等
文學士

和田仙太郎

乾燥論、機械設計及製圖、熱機關學、材料強弱學

製絲科長
教婦養成科長

正五位 勳五等
工學士

大瀧照太郎

植物學、同實驗、農學、栽桑學、動物學、同實驗

養蠶科長
正五位 勳六等
農學博士、理學士、農學士

遠藤保太郎

農業經濟學、蠶絲經濟論、英語、製絲經濟學

正五位 勳六等
農學博士、農學士

早川直瀨

生絲貿易論
微生物學、蠶體病理學、微生物蠶體病理實驗

從五位 勳六等
農學博士、農學士

佐藤利一

動物學、同實驗、特別講義
數學、物理學、同實驗、氣象學、物理演習

從五位 勳六等

原田親雄

機械工作、紡織原料論、織機論、機械設計及製圖、機械工作實習

紡績科長

從五位 勳六等
工學士

岡德治郎

在外研究中

從五位 勳六等
農學博士、農學士

佐藤春太郎

絹絲化學及同實驗、精練漂白論、土壤學及肥料學

從五位 勳六等
農學士

古谷榮藏

紡織原料論
數學、力學、機械學、水力機械學、電氣工學

正六位 勳六等
工學士

內田浩

電氣工學實驗、電氣及機械學大意
化學、同實驗、獨逸語、膠質化學、物理學、同實驗

生徒主事
從六位 勳六等
理學士

金子英雄

職員

織物組織學、撚絲及機械論、色染論、同實習、莫大小論

從六位

清水寬孝

同實習、撚織實習

從六位

蒲生俊興

養蠶學、遺傳學、蠶體解剖及蠶體生理學、同實驗、蠶兒飼育、英語

陸軍歩兵少尉
從六位

林貞三

配屬將校

教 練

陸軍歩兵中佐
正六位勳四等

出田剛介

助 教 授

撚絲及機械論、織物仕上論、織物分解、撚織實習、紡織實習

化學、同實驗

蠶種學、同實驗、昆蟲學、栽桑學、圃場實習及測量、養蠶論

正七位

倉澤美徳

體 操

生徒主事補

赤尾英三

絹絲紡績論、綿絲紡績論、麻毛紡績論、紡織論、紡績實習

生絲整理及検査論、同實習、乾繭論、同實習、統計學、數學

陸軍歩兵少尉
正八位

窪田潤

製絲論、同實習、蠶絲論、物理

陸軍砲兵少尉
正八位

荻原清治

助手

製圖

內藤榮吉

講師

(囑託日附順)

製絲學、製絲實習、國語作文

正五位勳五等

三谷徹

修身

上田中學校教諭
正七位

松岡重三郎

法制及經濟學、工業經濟、簿記、工業簿記

圖書課長心得

正四位勳三等
法學士

阿形輝司

工場法、英語

紡績原論、原動機唧筒、圖案、材料強弱學、乾燥給濕論

從四位勳四等
工業學士
長野縣蠶業試驗場
技師從六位

石倉新十郎

遺傳學

化學、原料論、乾繭貯繭論、屑物整理論、製絲實習、殺蛹乾繭、關係法規

小林茂雄

書記

會計課

會計課長

勳七等(瑞)
旭

依田啓藏

職員

圖書課

勳八等

都鏡貞吉

會計課

勳七等功七級

和田主計

庶務課

若林三郎

會計課

清水運策

囑託

庶務課長心得

正六七位

小澤綱吉

教務課

勳六等

竹下文英

養蠶實習室

北澤周一

化學實驗室

林太郎

化學實驗室

三輪貞德

養蠶實習室

山口定次郎

校醫

醫學博士

森健二

名譽柔道師範

飯塚國三郎

柔道師範
天柞蠶飼育

上田中學校教諭

依田誠

文學士

赤沼治男
半田孝海

雇員 (副手、雇)

製圖
製絲實習
製絲實習
製絲實習
製絲實習
製絲實習
會計課
紡績實習
化學實驗
養蠶實習
紡績實習

小林清丸

春原良太郎

志田敬夫

大原賢治

小山滋

香山清和

北澤孝一

金澤勇

北原基

職員

紡織室	養蠶實習	養蠶實習	經濟學教室	製絲實習	養蠶實習	病理實驗	病理實驗	養蠶實習	製絲實習	學生課	化實實驗	生物實驗	養蠶實習
-----	------	------	-------	------	------	------	------	------	------	-----	------	------	------

勸七等功七級

北澤和	池内眞吾	平尾孝平	加藤省三	大木定雄	枇杷木瀧雄	戶部正久	中澤喜雄	六川忠一郎	鷹野誠一	細谷金次郎	山本賢市	高瀬毅一	宮坂收
-----	------	------	------	------	-------	------	------	-------	------	-------	------	------	-----

圖書課兼會計課

會計課

製絲教婦

成瀬次男

田玉龜太郎

茨木こう

瀧野たき

瀧澤もとる

牧野久

職員

第八學生生徒

一、學生氏名

(五十音順)

養蠶科 第一學年

三七

青	青	青	伊	渡	青	青	江	大	韓	國	古
木	木	木	藤	川	木	木	口	山	島	島	平
深	夫	夫	幸	茂	幹	幹	嘉	融	鍊	正	義
中	中	中	中	中	中	中	中	中	中	中	中
長	東	東	長	長	東	東	佐	京	朝	岐	長
野	京	京	野	野	京	京	賀	都	鮮	阜	野
小	小	小	酒	坂	小	小	白	鈴	鈴	鈴	瀧
林	松	松	句	口	松	松	土	木	木	木	澤
敏	茂	茂	景	育	茂	茂	孫	重	茂	正	幸
中	中	中	中	中	中	中	七	孝	茂	一	農
長	長	長	鹿	長	長	長	郎	中	中	郎	長
野	野	野	兒	野	野	野	中	愛	新	山	野
			島				中	知	湯	形	
			岡				中	福	愛	山	
							中	岡	知	形	

池田俊郎	荒木喬中	秋山俊雄	養蠶科	比田井政治	半田義雄	原松藏	羽吉正雄	服部令吉	西澤正一	中村一喜	中坪豐	田中守人	田近肇
中	中	中	第二學年	農	中	中	中	中	農	農	中	蠶	中
長野	熊本	長野		長野	長野	福岡	栃木	岐阜	長野	熊本	山口	長野	長野

三三

入佐一郎	市瀬武壽	石塚亮	渡邊嘉博	鎧塚好作	吉池權五郎	橫山忠夫	森山甫	守屋一郎	水野義男	藤田四郎	藤井宗雄
中	中	中	中	農	中	中	農	中	中	中	中
鹿兒島	長野	山形	長野	富山	長野	長野	長野	鹿兒島	長野	長野	岡山

中島正喜	手塚達郎	塚本優	多田作造	高田正一	高野賢造	鈴木正悟	坂口芳文	齋藤利雄	小林輝夫	倉澤恒夫	金洛禎	河越哲男	大野孝治
中	中	中	中	中	中	中	中	中	中	中	高普	中	中
岐阜	長野	兵庫	長野	愛知	新潟	三重	熊本	山形	長野	長野	朝鮮	長野	廣島

山口永太郎	山岸恒一	百瀨正	水谷清	町田博	牧島章吾	前島正直	藤澤豐	平岡英司	箱山六郎	西澤良一	新野元治郎
中	中	中	中	農商	中	中	中	中	中	中	蠶絲
長野	長野	長野	愛知	長野	長野	長野	岡山	兵庫	長野	長野	群馬

養蠶科 第三學年

赤池勝男	新井貞雄	有我彰夫	石原滿洲夫	市川信一	村山晨義	北澤延榮	清藤三郎	倉元隆太	小林修	駒井慶治	齋藤章	清水洗
中	農	中	中	中	農林	中	中	中	中	中	中	中
長野	長野	岐阜	東京	長野	鹿兒島	長野	鹿兒島	岡山	長野	群馬	佐賀	東京

三五

杉浦卓三	田口恒夫	竹之内不可止	都築清治	角田收	寺島一万太郎	遠山正人	都島晃華	中島真蠶	仁尾幾朗	蓮沼光治	濱井成一	福地進
中	中	中	中	農	中	農	農	蠶	中	中	中	中
愛知	德島	鹿兒島	愛知	福島	長野	長野	朝鮮	長野	德島	群馬	大阪	福島

學生

町田史郎 中 長野

宮入保 中 長野

宮川千三郎 中 山梨

森川博 中 熊本

矢野宗彦 中 大分

製絲科 第一學年

有賀茂 中 長野

阿部太郎 農 長野

猪原良芳 中 岡山

今村覺治 中 長野

岩切作次 中 鹿兒島

上木忠士 中 福井

白井洋介 中 山口

奥山久三郎 中 山形

山崎勝巳 中 長野

吉田太郎 中 長野

賴富正廣 農 香川

渡邊正男 中 東京

三三二

乙丸義雄 中 熊本

尾澤敏男 中 長野

片岡金一 中 岡山

久保井左武郎 中 埼玉

河野辨太郎 中 愛媛

崎山正克 中 和歌山

清水英一 中 長野

高木晋 中 新潟

牛	岩	一	市	池	深	原	橋	丹	中	戶	土	田
草	本	之	原	田	井	田	本	羽	村	田	屋	中
榮	賢	瀨	文	爲	重	正	正	正	壽	峻	安	齊
喜	次	茂	雄	雄	一	彬	嵩	二	惠	三	治	中
中	蠶	蠶	中	中	中	蠶	中	中	中	中	中	中
佐	長	長	長	長	長	三	福	愛	愛	群	長	愛
賀	野	野	野	野	野	重	岡	知	知	馬	野	知

製絲科 第二學年

熊	金	太	大	大	吉	橫	山	武	宮	滿	丸	牧
谷	丸	田	久	岩	越	內	下	者	尾	澤	山	式
俊	三	三	保	巖	繁	豐	政	忠	行			太
三	功	郎	直	巖	夫	彥	男	彥	雄	脩	泉	郎
中	中	中	中	中	中	中	中	中	中	中	中	中
長	新	岡	佐	靜	長	長	靜	長	長	長	長	大
野	瀨	山	賀	岡	野	野	岡	野	野	野	野	分

二八

萩原行雄	伊藤猛	井田英夫	石井清六	西山德治	中曾根誠一	田ノ岡實	田口清一	高橋英	征矢克郎	副田好美	清水常雄	阪入長治
中	中	工	中	中	中	中	中	蠶絲	中	中	中	中
群馬	大分	三重	長野	兵庫	群馬	和歌山	長野	群馬	長野	福岡	長野	東京

製絲科 第三學年

國崎忠尚	喜多尾猪門	萱野恒	川村五郎	三四	橫澤平	新野武雄	森剛夫	三宅農富榮	松野輝彦	松浦彰義	益淵誠正	林英雄	林正平
中	中	中	中	三四	中	中	中	中	中	中	中	中	中
廣島	長野	大阪	長野		長野	新潟	山口	岡山	長野	岡山	鹿兒島	香川	長野

平野正夫	服部彌一郎	秦彰	坪根克彥	角田勝郎	竹内正司	田上忠義	須江辨三郎	白井美明	篠原林助	志賀覺	後明武雄	小林進
中	中	中	中	中	蠶絲	農	中	中	農	中	中	中
愛知	岐阜	兵庫	大分	長野	群馬	熊本	長野	長野	長野	熊本	新潟	京都

六川忠行	米澤保正	依田實	山本金之助	矢島文男	室岡茂克	宮下文四郎	三宅勳	丸山勳	松村惠一	松崎昇平	牧道男	藤森朋美
中	農商	中	中	中	中	中	中	中	農	中	中	中
長野	長野	長野	滋賀	長野	德島	長野	岡山	長野	埼玉	埼玉	長野	長野

絹絲紡績科 第一學年

學生

一五

飯田喜雄	五十嵐泰	小澤利雄	岡田正雄	河村信夫	木下重政	木山新一	黑岩若雄	淺沼袈裟男	乾正	榎本健治	唐澤正	佐藤一郎	鈴木一郎
中	中	蠶	中	中	中	中	中	中	中	中	中	中	中
長野	福島	山梨	愛知	岐阜	愛知	長崎	長野	長野	長野	福岡	長野	長野	神奈川

絹絲紡績科 第二學年

柴田久	中野六郎	野尻巴	細井政吉	百瀨文雄	山本七郎	渡邊吉郎	藤井爲五郎	町田志敏	矢島行雄	山田隼男	吉田義夫
中	中	中	中	中	中	中	中	中	中	中	中
三重	埼玉	愛知	愛知	長野	静岡	愛知	三重	長野	長野	福岡	岐阜

絹絲紡績科 第三學年

大川	大森	北澤	近藤	篠田	鈴木	立木	高森	大槻	本居	米澤	傳田
猪之作	一男	琢郎	義信	正信	力	一千	行雄	四郎	高行	俊吾	靜夫
中	中	中	中	中	中	中	中	中	中	中	中
靜岡	岡山	長野	愛知	長野	岡山	長野	福岡	福島	三重	長野	長野

學生

一六

手塚	寺井	野間	長谷川	星田	松澤	宮下	向井	桐生	原治	香山
子藏	直之	三	馨	榮	和郎	市	義文	夫	登	山
中	中	中	中	中	中	中	中	中	中	中
長野	新瀨	三重	兵庫	廣島	長野	長野	愛媛	新潟	群馬	岡山

七

製絲科 選科生

野本 信次 商 愛知

宮坂 正則 中 長野

小井 土英二 農 長野

白井 四良 中 愛知

瀧澤 正一 中 長野

新村 五郎 中 長野

絹絲紡績科 選科生

村橋 泷工 石川

養蠶科 研究生

王福 山專 滿洲

二〇 生徒氏名

教婦養成科 第一學年

一一

長谷川 恒藏 中山形

菅野 喜通 工島根

小川 茂治 工群馬

水上 精一 蠶長野

大上 吉清 中愛媛

飯島	池田	市川	片岡	小林	近藤	上平	佐藤	清水	須藤	名取
島	田	川	岡	林	藤	平	藤	水	藤	取
六	み	た	し	み	タ	ひ	か	は	静	園
六	つ	つ	な	よ	ケ	ろ	ち	る	子	
長野	長野	長野	長野	長野	長野	長野	長野	長野	長野	長野

教婦養成科 第二學年

關	田	玉	三	山	西	西	宮	山	山
に	中	井	谷	崎	原	澤	島	崎	崎
し	市	光	秀	政	芳	や	志	と	ゆ
し	江	子	子	江	す	子	壽	も	り
長野	長野	長野	島根	長野	長野	長野	長野	長野	長野

三、學生地方別

府縣	區別	蠶科			絹絲紡績科			計
		1	2	3	1	2	3	
府縣	區別							
樺太								
北海道								
青森								
岩手								
宮城								
秋田								
山形		一	二		一			四
福島				二				二
茨城								
栃木		一						一
群馬			一		一			二
埼玉				二	二			四
千葉								
東京		一		三		一		五
神奈川							一	一

鳥	和歌	奈	兵	大	京	滋	三	愛	靜	岐	長	山	福	石	富	新
取	山	良	庫	阪	都	賀	重	知	岡	阜	野	梨	井	川	山	潟
					一			一		二	一九				一	一
			二				一	二		一	一六					一
				一				二		一	一二	一				
	一						一	三	一		一三		一			一
	一		一						一		一二					二
			一	一	一	一	一	一		一	一五					一
							一	五	二	一	三	一				
						一	一			一	五					
			一				一	一	一		六					一
								一			一〇〇					
	二		五	二	二	二	六	一五	五	七	〇〇	二	一		一	七

上田蠶絲專門學校一覽

臺	沖	鹿	宮	大	熊	長	佐	福	高	愛	香	德	山	廣	岡	島
灣	繩	兒	崎	分	本	崎	賀	岡	知	媛	川	島	口	島	山	根
		二			一		一	二					一		一	
		一			二							一			一	
		三		一	一		一				一	二			一	
		一		一	一			一		一			一		二	
					一	一	一	一			一		一		三	
				二	二							一		一	一	
						一										
				一				一								
								一		一				一	二	
		七		五	八	二	三	六		二	二	四	三	二	一	

山形	秋田	宮城	岩手	青森	北海道	地方
鶴岡中學校 酒田中學校 新莊中學校 長井中學校						出身學校
						養蠶科
						製絲科
						絹絲紡績科
						計

四、學生出身學校別

計	中華民國	朝鮮
三七		一
三三		一
三五		一
三二		
二八		
三四		
一五		
一一		
一六		
二四〇		三

	千 葉	埼 玉	群 馬	栃 木	茨 城	福 島
明治學院中學部		不動岡中學校 熊谷中學校 熊谷農學校 粕壁中學校	高崎中學校 蠶絲中學校 富岡中學校 前橋中學校 藤岡中學校	石橋中學校		喜多方中學校 岩瀨農學校
—			—	—		—
		— — —	— 二 — —			
—		— — — —	— 三 — 二 —	—		— —

福井	石川	富山	新潟	神奈川	東京
三國中學校		小杉農業公民學校	十日町中學校 卷中學校 新發田中學校 村上中學校 村松中學校	藤澤中學校 橫濱第二中學校	私立日本中學校 高輪中學校 曉星中學校 麻布中學校 順天中學校
		—	—	—	— —
—			— — —		—
			—	—	—
—		—	— — — —	— —	— — — —

靜岡	岐阜	
菲山 志太 沼津 富士 中中 學學 校校	大垣 東濃 武儀 惠那 海津 中中 學學 校校	木曾 上伊 上高 九子 諏訪 上水 更級 飯山 中農 中中 學學 校校
	二	二 一 三 一 一
一 一	一	一 一
一 一	一	一
一 一 一 一	二 一 一 一 一 一	二 一 一 四 一 一 一 一

大阪	京都	滋賀	三重	愛知																
				西尾蠶絲學校	西尾中學校	熱田中學校	小牧中學校	豐橋第二中學校	豐橋中學校	刈谷中學校	岡崎中學校	一宮中學校	東海中學校							
上宮中學校	京都第三中學校	膳所中學校	工業中學校	桑名中學校	津中學校															
	—				—				—			—	—	—						
	—	—	—	—				—	—	—	—									
			—	—	—	—	—	—	—	—	—									—
—	—	—	—	—	—	—	—	—	—	—	—	—	—	—	—	—	—	—	—	—

廣島	岡山						島根	鳥取	和歌山	奈良	兵庫			
修道中學校	岡山第二中學校	天城中學校	津山中學校	關西中學校	矢掛中學校	金光中學校	興讓館中學校		田邊中學校	天理中學校	神戶第二中學校	龍野中學校	洲本中學校	柏原中學校
—					— 二					—		—	—	
	二 二					—			二		—		—	—
				— 一										
—	二 二	—	—	—	—	二	—	二	—	—	—	二	二	—

福岡	高知	愛媛	香川	徳島	山口	
福岡中學校 門司中學校 三池中學校 嘉穂中學校 中學傳習館		宇和島中學校 山陽中學校	木田農蠶中學校 盡誠中學校	富岡中學校 脇町中學校	豐浦中學校 山口中學校 興風中學校	誠之館中學校
— —			—	—	—	
— —		—	—	—	— —	—
— —		—				—
— — —		— —	— —	— —	— — —	—

鹿兒島	宮崎	大分	熊本	長崎	佐賀
志布志中學校 鹿屋中學校		中津中學校 大分中學校 佐伯中學校	鎮西中學校 私立九州學院 中學濟々堂 熊本農業學校 宇土中學校	瓊浦中學校 中興館	唐津中學校 小城中學校
— 二		—	— — — —		— —
—		— 二	— 二 —	—	—
		—		—	
— 三		— 三 —	— 二 二 — — —	— —	— 二

沖繩	出水中學校 福山中學校 伊佐農林學校	— — —	— — —	— — —	— — —	— — —
朝鮮	五山高等普通學校 京城農業學校	— —	— —	— —	— —	— —
臺灣						
中華民國	撫順中學校	一〇四	九四	一	四二	—
計		一〇四	九四	一	四二	二四〇

五、學生修業學校別

修業學校	養蠶科	製絲科	絹絲紡績科	計	百分率
中學校	八九	八三	四〇	二二二	八八・三三
農業學校	一五	一〇	二	二七	一一・二五
工業學校		一		一	・四二

商業學校	一〇四	九四	四二	二四〇	一〇〇〇〇
------	-----	----	----	-----	-------

六、學生生徒年齡調 (昭和七年六月一日調)

學科	學年	最		平	均
		高	低		
養蠶科	第一學年	二七、 _年	一七、 _年	一九、 _年	五
	第二學年	二五、	一八、	二〇、	五
	第三學年	二五、	一九、	二一、	四
製絲科	第一學年	二五、	一七、	一九、	三
	第二學年	二八、	一八、	二〇、	六
	第三學年	二八、	一九、	二一、	三
絹絲紡績科	第一學年	二三、	一七、	二〇、	〇
	第二學年	二四、	一七、	二〇、	一
	第三學年	二四、	一九、	二一、	五
教婦養成科	第一學年	一九、	一五、	一六、	三
	第二學年	三〇	六二	一八、	〇

學生

備考 平均ハ最高最低ノ平均ニアラス各年次全學生ノ平均ナリ

七、入學志願者及入學者修業學校別

修業學校	入學試驗		養蠶科		製絲科		絹絲紡績科		計		百分率		百人ニ對スル入學者
	第一回	第二回	入學者	志願者	入學者	志願者	入學者	志願者	入學者	志願者	入學者	志願者	
第一回	一三二	一一一	三六一	九八	四〇	三一八	七六	七九	八四	二四			
第二回	七二	三七	二七	九八	三三	一一九	六五	七八	九一	三〇			
第三回	五四	二五	二五	四五	二五	一〇四	五一	七〇	七八	四四			
第四回	四六	二三	二五	五〇	二六	一〇四	五二	七八	七八	四四			
第五回	七三	二九	二九	三七	二二	八三	四五	七四	八三	五四			
第六回	一四五	二九	二九	四四	二三	一七	四二	八四	九三	四四			
第七回	一〇六	二六	二六	二一	三一	二六	六四	八三	九四	二四			
第八回		九三	九三	二二	二二	一九	四九	七七	八九	二五			

中學校

	第九回	第十回	第十一回	第十二回	第十三回	第十四回	第十五回	第十六回	第十七回	第十八回	第十九回	第二十回	第二十一回	第二十二回	第二十三回
第一回	七一	八八	一三	一五	二七	三三	二五	四九	九〇	五一	六一	八四	一六九	一四三	二五五
第二回	二四	五五	一三	一五	一二	一一	一三	二五	三八	二三	二二	三〇	三一	二九	三一
第三回	七八	八三	三〇	三四	五九	六九	七二	五七	一二	八八	九四	一七	一九	四四	二六
	二〇	一五	二七	二三	二二	一九	二四	二三	二六	二九	二九	三〇	三一	二六	七三
	二〇	九八	一九	一六	四〇	五二	三三	三三	四七	二三	二二	六〇	七一	七六	
	八一	六二	八	二二	七	一〇	一	二	九	二	二	一	一	一	一
第四回	二七〇	二六九	六二	六五	二六	二四	三〇	三九	四九	六二	六二	七七	四一	三三	八一
	五二	四三	二八	四四	四七	三七	四七	四七	八三	六四	六三	七三	七六	六八	一四
	七四	七七	五七	五五	五四	六〇	五八	五九	六六	六一	六四	七九	八三	八八	二九
	七九	八四	六四	六七	六八	六〇	六四	七五	八六	七六	七四	八二	九四	八八	二一
	三一	一六	四五	六八	三七	二五	三六	四三	三五	二五	二五	二八	一九	二九	一一

學生

農業學校

第十回	第九回	第八回	第七回	第六回	第五回	第四回	第三回	第二回	第一回	第十回	第九回	第八回	第七回	第六回	第五回	第四回	第三回	第二回	第一回
三二	三八	五四	六五	四六	四四	四六	四三	三〇	二七	四七	二八	二四	三九	一四	一五	一六			
六〇	一二	二五	五六	一六	一五	一一	一八	九三	三八		三三	三五	四						
一七	二〇	二八	三〇	二四	二三	三一	三九	一二	一九	一七	一七	三四	一三	一七	一一	一二			
六八	五五	一六	五四	七四	七八	五五	四四	五五	一一	三五									
一〇	七五	一一	一七	一四	一四	一八	一四	八											
一一	一一	一一	一一	一一	一一	一一	一一	一一	一一	一一	一一	一一	一一	一一	一一	一一	一一	一一	一一
五九	六五	八七	一〇	八一	七四	八一	九六	五三	四四	七八	五二	五八	五二	二一	二六	二八			
一三	一九	一八	一八	一四	二三	一九	二〇	二二	一六	一八	二三	五	四	四	八	九			
一八	二六	三四	三〇	三五	三三	三二	四一	四五	四〇	二二	二三	二三	一六	一五	二三	二一			
四	六	七	八	一八	三二	三一	二九	三三	三六	一六	二一	九	七	七	一五	一五			
二二	二九	二一	七	一九	三一	二三	二〇	四二	三六	一〇	二六	九	八	九	三一	三二			

上田蠶絲專門學校一覽

工業學校

第九回	第八回	第七回	第六回	第五回	第四回	第三回	第二回	第一回	第十回	第九回	第八回	第七回	第六回	第五回	第四回	第三回	第二回	第一回
—	—																	二四七
																		七二
																		一二六
																		一一
																		一三
																		五三
																		一〇
																		四七六
																		九五
																		一一五
																		〇五
																		一二六
																		二一七

學生

				師範學校												
第十四回	第十三回	第十回	第九回	第六回	第五回	第三回	第十回	第九回	第七回	第五回	第三回	第二回	第一回	第三回	第二回	第一千回
												一	一		一	
												一				
一	二	一	一	一	一	一	一	一	一	一	一	一	二	一	二	四
					一											一
																一 二 五
一	二	一	一	一	一	一	一	一	一	一	一	二	二	一	二	三 四 九
					一							一				一
一	二	一	一	一	一	一	一	一	一	一	一	一	一	一	一	一 三
					一							一				一
○	○	○	○	○	○	○	○	○	○	○	○	○	○	○	○	○ 一

學生

	專門學校 入學者檢 定試驗合 格者								商業學校				
	第二回	第八回	第十三回	第十四回	第十五回	第十六回	第十九回	第二回	第三回	第九回	第十六回	第十七回	第十五回
第一回	一八八			—						二二二	三一		
四七二二三			—										
四三							—						
四〇一													
九〇													
二三													

計

第二回	第一回	第三回	第四回	第五回	第六回	第七回	第八回	第九回	第十回	第十一回	第十二回	第十三回	第十四回	第十五回	第十六回	第十七回	第十八回
一五一	一〇一	七〇	六一	八七	一三四	一三〇	九九	三三五	四〇	四五	七〇	七九	七〇	九六	一五九	一〇五	
三五	三五	二九	二八	三二	三六	二六	三二	一八	一四	二一	二三	二六	三〇	三一	四三	三五	
二七	六五	六三	五二	五二	三七	二八	九八	〇二	三九	四六	〇一	九七	〇四	八九	一五一	二三	
三六	三二	三二	二六	二四	三二	二九	二五	一九	二二	三一	三一	二五	二九	三一	三八	三五	
二八	二八	二八	二八	二八	二八	二八	二八	二八	二八	二八	二八	二八	二八	二八	二八	二八	二八
二七	二七	二七	二七	二七	二七	二七	二七	二七	二七	二七	二七	二七	二七	二七	二七	二七	二七
二七	二七	二七	二七	二七	二七	二七	二七	二七	二七	二七	二七	二七	二七	二七	二七	二七	二七
二七	二七	二七	二七	二七	二七	二七	二七	二七	二七	二七	二七	二七	二七	二七	二七	二七	二七
二七	二七	二七	二七	二七	二七	二七	二七	二七	二七	二七	二七	二七	二七	二七	二七	二七	二七
二六	二六	二六	二六	二六	二六	二六	二六	二六	二六	二六	二六	二六	二六	二六	二六	二六	二六
二六	二六	二六	二六	二六	二六	二六	二六	二六	二六	二六	二六	二六	二六	二六	二六	二六	二六

合 計	全 七 年	全 六 年	全 五 年	全 四 年	全 三 年	昭 和 二 年	全 十 五 年	全 十 四 年	全 十 三 年	全 十 二 年	全 十 一 年	全 十 年	全 九 年	全 八 年	全 七 年	全 六 年	全 五 年
五 〇 八	三 五	三 〇	三 八	二 八	二 五	二 一	二 六	一 八	一 二	一 七	三 〇	一 八	二 六	二 九	二 八	二 一	二 八
五 〇 七	三 七	三 一	三 九	二 六	一 九	二 四	三 〇	三 〇	一 四	二 二	一 八	二 八	二 八	一 九	一 六	三 二	二 三
一 二 六 、 一 四 一	一 二	一 二	一 一	一 一	一 五	一 一	一 三	一 二	一 七	一 五	一 七						
八 一	一 一	一 三	一 三	一 四	一 二	一 一	一 五	一 六	一 五	一 二	一 七	一 三	一 三	一 一	一 七	一 六	一 六
六 五	五	八	八	八	四	二	二	三	一	六	一	五	三	一	六		
一 一	一	一	一	一	一	一	一		三	三							
一 五 七 、 二 九 八	一 七	一 〇	一 二	一 一	一 九	一 四	一 四	一 八	一 七	一 四	一 六	一 二	一 六	一 四	一 七	一 七	一 六
一 九 一	一 八 三	一 九 八	一 七 六	一 六 八	一 六 〇	一 八 三	一 六 八	一 四 〇	一 六 八	一 六 一	一 五 八	一 六 〇	一 五 二	一 五 一	一 六 〇	一 五 七	一 五 七

備考 研究科及本科修業者ハ之ヲ選科修業者中ニ加フ

四、卒業生本籍就職地方別

地方	本籍			就職地		
	養蠶科	製絲科	紡績科	養蠶科	製絲科	紡績科
北海道	一	三	一	一	一	一
青森	四	三	一	二	三	一
岩手	四	一	一	二	一	一
宮城	一	一	一	一	一	一
秋田	一	一	一	一	一	一
山形	一	一	一	一	一	一
福島	一	一	一	一	一	一
茨城	一	一	一	一	一	一
栃木	一	一	一	一	一	一
群馬	一	一	一	一	一	一
埼玉	一	一	一	一	一	一
千葉	一	一	一	一	一	一
計	一六	一三	一	一五	一三	一

卒業生

一九五

和奈兵大京滋三愛靜岐長山福石富新神東
 歌 奈
 山良庫阪都賀重知岡阜野梨井川山瀉川京

上田蠶絲專門學校一覽

五 四 七 三 三 五 九 〇 六 二 一 六 二 二 三 三 六 五 二

五 三 八 一 一 三 八 四 二 六 一 九 五 一 三 三 二 八 四 一

一 一 一 一 四 五 九 三 七 一 一 四 二 一 二

〇 八 六 五 五 二 二 七 三 八 二 一 九 八 四 五 七 九 六 〇 六

三 二 八 一 六 三 二 五 〇 三 〇 五 四 五 〇 三 〇

二 四 八 三 九 六 五 〇 六 八 七 三 二 一 六 九 〇

一 四 三 二 八 二 六 一 三 八 一 三 六 一 七 八

六 六 〇 七 七 七 九 一 七 四 二 三 六 八 三 八 一 七 九 八

臺沖鹿宮大熊長佐福高愛香德山廣岡島鳥
兒

灣繩島崎分本崎賀岡知媛川島口島山根取

卒業生

一二四六六三五七四 一 二 一 一 八 七 五 四

八 九 〇 三 六 八 二 八 四 四 六 〇 〇 六 五

一二四四 二二一二 一 二 一 六 二

一 一 六 九 〇 六 三 七 七 一 六 六 九 九 三 三 九

一 八 四 二 九 三 三 四 三 九 一 五 四 四 四 三 二

八 六 二 九 一 一 四 二 五 五 三 一 四 八

一九七

一 一 一 一 一 一 二 二

二 七 一 五 九 四 四 八 五 五 一 〇 五 九 七 七 〇

五、卒業者職業別

種別	官廳學校	學社	製絲會	紡績會	商會	兵役營	自營者	上級學校入學者	其他	備考死亡
養蠶科	一七八	一六九	三七	四	二	八	六	二	四	二四
製絲科	八三	二二	二一	一三	四七	二五	五二	四六	七	四〇
絹絲紡績科	一六	一	四	一	二	三	八	六	〇	一〇
計	二七七	一九九	二六六	五五	五五	一九	一六	九八	七	七四
百分率	二四	一七	三三	五	五	一	一	八	八	六

職業別	朝鮮	滿洲	中華民國	米國	計
養蠶科	九	一	—	—	五〇八
製絲科	—	—	—	—	五〇七
絹絲紡績科	—	—	—	—	一二六
計	九	一	—	—	一、二四一
百分率	三六	六	—	—	四七二
計	一六	—	—	—	四六〇
百分率	二	—	—	—	一〇九
計	四	八	五	六	一、〇四一

附 錄

一、上田蠶絲專門學校校友會規則

第一條 本會ハ會員相互ノ交誼ヲ厚クシ智德ヲ磨キ身體ヲ鍊リ以テ本校ノ校風ヲ發揮スルヲ目的トス

第二條 本會ヲ上田蠶絲專門學校校友會ト稱ス

第三條 本會ノ會員ハ左ノ四種トス

一、通常會員 本校學生

二、特別會員 本校卒業生本校修業生

三、贊助會員 本校職員及本校ニ縁故アル者

四、名譽會員 會長ノ推薦ニ係ル者

第四條 本會ノ目的ヲ達センカ爲メ左ノ十部ヲ置ク

一、總 務 部

- 二、文藝部
 - 三、劍道部
 - 四、柔道部
 - 五、庭球部
 - 六、弓道部
 - 七、山岳部
 - 八、辯論部
 - 九、野球部
 - 十、競技部
- 第五條 本會ニ左ノ役員ヲ置ク
- 一、會長 一名
 - 二、副會長 一名
 - 三、部長 十名
 - 四、評議員 若干名

五、委員 若干名

第六條 役員ノ職務ハ左ノ如シ

一、會長ハ會務ヲ總理シ本會ヲ代表ス

二、副會長ハ會長ヲ補佐シ會長ノ故障アルトキハ之ヲ代理ス

三、部長ハ會長ノ指揮ニ從ヒ各部ノ事務ヲ統轄ス

四、評議員ハ役員會議ニ列席シ意見ヲ述ヘ議決ニ參與ス

五、委員ハ部長ノ指揮ニ從ヒ各部ノ分擔事務ニ從事ス

第七條 會長ニハ學校長ヲ推戴シ副會長部長及評議員ハ贊助員中ニ就キ會長ノ

指名トシ委員ハ特別會員及學生ノ互選トス

第八條 役員ノ任期ハ一箇年トシ毎年二月之ヲ選任ス

第九條 本會全體ニ關スル事項ハ役員會議ノ議決ニ依ル

役員會議ニ於テハ左ノ事項ヲ議決ス

一、規則及會則ノ制定及改廢

二、豫算及決算ニ關スル事項

三、運動會ニ關スル事項

四、其他重要ナル事項

第十條 役員會議ハ毎年四月會長之ヲ召集ス但シ必要ノ場合ニハ臨時召集スルコトアルヘシ

第十一條 役員會議ハ總役員ノ三分ノ二以上出席スルニ非サレハ議事ヲ開キ議決ヲ爲スコトヲ得ス

第十二條 役員會議ノ議事ハ過半數ヲ以テ決ス可否同數ナルトキハ會長ノ決スル所ニ依ル

第十三條 本會ノ經費ハ會費及寄附金ヲ以テ之ニ充ツ尙必要ニ應シテハ基金ノ利子ヲ流用スルコトヲ得

- 一、通常會員ハ入會ノ際入會金トシテ金參圓ヲ總務部ニ納付スヘシ
- 二、通常會員ハ會費トシテ年額八圓五十錢ヲ三分シ第一學期三圓第二學期三圓第三學期ニ二圓五十錢ヲ每授業料納期ニ總務部ニ納付スヘシ
- 三、名譽會員贊助會員特別會員ハ別ニ會費ヲ徵收セス

第十四條 通常會員ハ基金トシテ卒業又ハ修業ノ際金貳圓ヲ總務部ニ納付スヘ

シ

第十五條 本會ノ會計年度ハ四月一日ヨリ翌年三月末日迄トス

第十六條 本會ノ收支決算ハ毎年四月之ヲ報告ス

第十七條 本規則ハ役員會議ノ議決ニヨリ之ヲ改正スルコトヲ得

前項ノ議決ハ出席役員四分ノ三以上ノ多數ヲ得ヘキモノトス

第十八條 委員ノ選舉及各部ニ關スル細則ハ別ニ之ヲ定ム

二、昭和七年度校友會役員

會長 針塚長太郎

副會長 井上柳梧

部 名	部 長	特別委員	學 生 委 員
		養蠶科	
		製絲科	
		紡績科	

庭球	柔道	劍道	文藝	總務
清水寬孝	岡德治郎	和田仙太郎	遠藤保太郎	佐藤利一
			高瀬毅 萩原清 香山清和	金澤勇 窪田潤 林太郎
宮川千三郎 入佐一郎 羽吉正雄	青木幹雄 平岡英司 赤池勝男	清水六郎 箱山六郎 服部令吉	矢野宗彥 村山晨義 倉澤恒夫 國島正	宮入保 牧島章吾 中村一喜
松村惠一 橫澤平 吉越繁夫	橋本嵩 市原文雄 喜多尾猪門	池田爲雄 猪之原良好	志賀文男 松野輝彦 尾澤敏男	川村五郎 田ノ岡實 岩切作次
鈴木力 乾正 木下重政	野尻巴 町田志敏 篠田正信	柴田久 藤井爲五郎 寺井子藏	手塚直 野間直 唐澤君 黑岩雄	星田馨 吉田義人 細井政吉

競 技	野 球	辯 論	山 岳	弓 道
出田剛介	野口新太郎	金子英雄	北澤周一	内田浩
山崎勝巳 高野賢造 渡邊嘉博	鈴木茂 石塚亮 森川博	白土孫七郎 藤澤豐 賴富正廣	西澤正一 齋藤利雄 蓮沼光治	倉元隆太 坂口芳文 鎧塚好作
石井清六 白井四良 上木忠士	清水英一 熊谷俊三 角田勝郎	武者忠彦 一ノ瀬茂 篠原林助	田中齊 益淵誠正 三宅勳	荳野恒 松浦彰義 原田正彬
松澤榮 榎本健治 岡田正雄	山田隼男 百瀬文雄	立木一千 河村信夫 鈴木一郎	飯田喜雄 北澤琢郎 矢島行雄	近藤義信 佐藤一郎 小澤利雄

評
議
員

依倉蒲早阿
田澤生川形
啓美俊直輝
藏德興瀨司

赤小林立大
尾澤田瀧
英綱貞親照
三吉三雄太郎

和三五古石
田谷谷倉
主榮新
計徹藏十郎

上田蠶絲專門學校一覽
終

昭和七年六月二十日印刷
昭和七年六月三十日發行

(非賣品)

編輯兼
發行者

上田蠶絲專門學校

電話 四〇六番
六六一番

印刷人

中澤勝治郎

長野縣上田市四八〇番地

印刷所

中澤活版所

長野縣上田市五七九番地