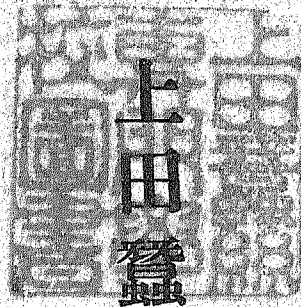


十

圖書課備用

十號



上田蠶絲專門學校一覽

大正十年

圖書課

上田蠶絲專門學校一覽

目次

第一	學年曆	一頁
第二	沿革略	三
第三	法令	一五
一	文部省直轄諸學校官制抄	一五
二	文部省直轄諸學校專任職員定員令抄	一八
三	高等官官等俸給令抄	一九
四	判任官俸給令抄	二二
五	文部省直轄諸學校教官俸給ノ支給ニ關スル件	二四
六	官吏服務規律	二四
七	文部省直轄諸學校長特別任用規定	二七

八	文部省直轄諸學校長職務規程	二八
九	專門學校令抄	二九
十	實業學校令抄	三〇
十一	實業學校教員養成規程	三一
十二	專門學校入學者檢定規程	三五
十三	文部省直轄學校中二箇以上ノ學校へ入學出願者入學方	三六
十四	文部省直轄學校外國人特別入學規程	三七
十五	學生生徒兒童身體檢查規程抄	三八
第四	上田蠶絲專門學校規則	四六
第一章	總則	四六
第二章	學科課程	四六
第三章	學年、學期及休業日	四五
第四章	入學、在學、退學及處罰	五六
第五章	修業及卒業	六〇

第六章	入學試驗手數料、授業料、實習實驗費	六一
第七章	研究生	六四
第八章	選科生	六五
第九章	寄宿舍	六六
第五	上田蠶絲專門學校諸規程	七〇
一	校務分掌規程	七〇
二	職員服務規程	七六
三	校醫服務規程	七七
四	宿直規程	七八
五	物品會計規程細則	八〇
六	成績考查規程	八六
七	學生心得	八八
八	總代規程	九一
九	學生制服規程	九二

十 寄宿舍規程	九九
---------	----

十一 寄宿舍細則	一〇一
----------	-----

十二 通學規程	一〇九
---------	-----

十三 授業料規程	一一〇
----------	-----

十四 傭人規程	一一一
---------	-----

十五 非常手配規程	一一三
-----------	-----

十六 參觀規程	一二六
---------	-----

第六 職員	一二七
-------	-----

第七 學生	一二四
-------	-----

一 學生氏名	一二四
--------	-----

二 學生地方別	一二一
---------	-----

三 學生出身學校別	一二四
-----------	-----

四 學生修業學校別	一二二
-----------	-----

五	學生年齡調	一四二
六	入學志願者及入學者修業學校別	一四三
第八	卒業者	一四八

一	卒業者氏名	一四八
二	卒業者年度別	一六〇
三	卒業者本籍就職地方別	一六一
四	卒業者職業別	一六四

附 錄

一	上田蠶絲專門學校々友會規則	一六五
二	校友會役員	一六九

目 次 終

上田蠶絲專門學校一覽

第一學年曆

四月一日	第一學期始
四月三日	神武天皇祭
四月十日	春季休業終
四月十七日	本校記念日
五月二十七日	海軍記念日
七月三十日	明治天皇祭
八月一日	夏季休業始
八月三十一日	天長節
八月三十一日	第一學期終
九月一日	第二學期始

秋 分 日

秋季皇靈祭

九 月 十 日

夏季休業終

十 月 十 七 日

神 嘗 祭

十月第三日曜日

本校運動會

十 月 三 十 一 日

天長節祝日

十一 月 二 十 三 日

新 嘗 祭

十二 月 二 十 五 日

冬季休業始

十二 月 三 十 一 日

第二學期終

一 月 一 日

新年拜賀式

一 月 一 日

第三學期始

一 月 十 日

冬期休業終

二 月 十 一 日

紀 元 節

三 月 十 日

陸軍記念日

春 分 日

春季皇靈祭

三月二十五日

春期休業始

三月三十一日

第三學期終

第二 沿革 略

明治四十三年

三月二十六日勅令第六十六號ヲ以テ本校ノ設置ヲ公布セラル

三月二十六日勅令第六十七號ヲ以テ本校職員定員ヲ校長一人、教授四人、助教授

四人、書記三人ト定メラル

八月十三日文部省視學官針塚長太郎本校校長ニ任セラル

八月二十五日文部省告示第二百五號ヲ以テ本校ノ位置ヲ長野縣小縣郡上田町

トシ明治四十四年四月ヨリ授業ヲ開始スル旨告示セラル

八月二十五日文部省告示第二百六號ヲ以テ本校ノ事務ハ當分ノ間文部省內ニ

於テ之ヲ取扱フ旨告示セラル

十二月十三日付ヲ以テ本校規則制定ノ件許可セラル

十二月十四日文部省令第三十三號ヲ以テ本校規程ヲ公布セラル

十二月十四日文部省告示第二百三十七號ヲ以テ甲種程度ノ實業學校卒業生(但シ志望學科ト同種類若クハ類似ノ學科ヲ修メタル者ニ限ル)ヲ本校ノ入學ニ關シ中學校卒業生ト同等以上ノ學力ヲ有スル者ト指定セラル

明治四十四年

二月二十一日文部省告示第二十八號ヲ以テ文部省内ニ於テ取扱ヒ來リタル本校ノ事務ハ全月二十四日ヨリ長野縣小縣郡上田町ノ本校内ニ於テ取扱フ旨告示セラル

三月廿七日ヨリ四日間本校第一回入學試驗ヲ東京上田ニ於テ施行ス

三月三十一日勅令第七十三號ヲ以テ本校職員定員ヲ校長一人、敎授六人、助敎授四人、書記四人ニ改正セラル

四月六日入學志願者四百一名ノ内養蠶科四十九名、製絲科四十五名、合計九十四名ニ入學ヲ許可ス

四月十一日勅語膽本下賜セラル

四月十七日本校始業式ヲ舉行ス

四月十八日入學宣誓式ヲ舉行ス文部省學業學務局長工學博士眞野文二臨席セラ

四月十九日授業ヲ開始ス

六月十二日 聖上 皇后兩陛下ノ御眞影並ニ教育ニ關スル 御親署ノ勅語ヲ

下賜セラル

六月二十三日本校々友會發會式ヲ舉行ス

十二月二十日付ヲ以テ本校物品會計規程細則並ニ帳簿用式制定ノ件許可セラ

明治四十五年

三月二十五日ヨリ四日間本校第二回入學試驗ヲ上田、東京及廣島ニ於テ施行ス

四月五日入學志願者二百七十八名ノ内養蠶科三十七名、製絲科三十七名、合計七

十四名ニ入學ヲ許可ス

四月十六日第二回入學宣誓式ヲ舉行ス

五月二十九日勅令第三百三十號ヲ以テ本校職員定員ヲ校長一人、教授十四人、助教授十人、書記五人ニ改正セララル

七月三十日 明治天皇御崩御ニ付御尊影奉拜式ヲ舉行ス

大正元年

九月十三日 明治天皇御大喪儀ニ付本校講堂ニ於テ遙拜式ヲ舉行ス

十一月十五日 本校工事略ホ終了シ文部大臣官房建築課出張所閉鎖セララル

十一月二十八日 本校規則中學科課程、休日其他改正ノ件許可セララル

大正二年

三月二十四日ヨリ四日間第三回入學試験ヲ上田、東京及京都ニ於テ施行ス

四月一日入學志願者百六十六名ノ内養蠶科三十五名、製絲科三十一名、合計六十六名ニ入學ヲ許可ス

四月十一日第三回入學宣誓式ヲ舉行ス

六月十三日勅令第百八十三號ヲ以テ本校職員定員中教授十四人ヲ十三人ニ改

メラル

十月十五日開校式ヲ舉行ス針塚校長ノ式辭、建築課長ノ報告、文部大臣、長野縣知事、直轄諸學校長等ノ祝詞アリ來賓ハ文部大臣代理松浦文部省專門學務局長依田長野縣知事、大島第八高等學校長外五百餘名ナリ

大正三年

二月六日第二製絲工場火災ニ罹リタリ

三月二十一日第一回ノ卒業修業證書授與式ヲ舉行ス

養蠶科四十五名、選科七名

製絲科四十名

三月二十四日ヨリ四週間第四回入學試驗ヲ上田、東京及京都ニ於テ施行ス

四月一日入學志願者百三十三名ノ内養蠶科三十三名、製絲科三十三名、合計六十

六名ニ入學ヲ許可ス

四月十三日第四回入學宣誓式ヲ舉行ス

五月二十四日 昭憲皇太后御大喪儀ニ付校長針塚長太郎供奉並葬場殿參列ヲ

命セラル

五月二十四日 昭憲皇太后御大喪儀ニ付本校講堂ニ於テ遙拜式ヲ舉行ス

六月二日參觀規程制定

七月三十日 明治天皇祭ニ付講堂ニ於テ遙拜式ヲ舉行ス

十月十九日第一回運動會ヲ舉行ス

十一月四日第二製絲工場改築セリ

大正四年

一月二十四日寄宿舎一棟及附屬建物新築セリ

二月六日學生制服規程中ニ改正アリ

三月五日學校規則中ニ改正(授業料ノ件)アリ

三月九日寄宿舎規程ヲ制定ス

全 寄宿舎細則ヲ改正ス

三月二十二日第二回卒業修業證書授與式ヲ舉行ス

養蠶科本科三十二名、選科三名

製絲科本科三十一名、選科二名

三月二十四日ヨリ四日間第五回入學試驗ヲ上田、東京及京都ニ於テ施行ス

四月一日入學志願者百十二名ノ内養蠶科三十名、製絲科二十九名、合計五十九名
ニ入學ヲ許可ス

四月十三日第五回入學宣誓式ヲ舉行ス

四月二十五日山階宮芳麿王殿下中央幼年學校ノ職員生徒ト御來校御參觀遊ハ
サル

十月二十五日 聖上陛下ノ御眞影下賜セラハ

十一月十日 御即位奉祝式ヲ舉行ス

十二月一日本校規則中ニ改正(休學ニ關スル件)アリ

大正五年

三月二十一日第三回卒業修業證書授與式ヲ舉行ス

養蠶科本科二十七名選科六名

製絲科本科二十三名

三月二十四日ヨリ四日間第六回入學試験ヲ上田、東京及京都ニ於テ施行ス

三月三十日入學志願者百三十九名ノ内養蠶科三十五名、製絲科二十五名、合計六

十名ニ入學ヲ許可セリ

四月十二日第六回入學宣誓式ヲ舉行ス

十月十五日第二回運動會ヲ舉行ス

十月二十一日 皇后陛下御眞影 皇太子殿下御影下賜セラル

十一月三日 立太子禮奉祝式ヲ舉行ス

十一月二十日生物學教室、製圖教室ノ二棟新築セリ

大正六年

三月二十一日第四回卒業修業證書授與式ヲ舉行ス

養蠶科本科二十一名選科六名

製絲科本科三十二名

三月二十八日ヨリ四日間第七回入學試験ヲ上田、東京、仙臺、名古屋及熊本ニ於テ
施行ス

四月六日入學志願者三百二十一名ノ内養蠶科三十九名、製絲科三十六名、合計七
十五名ニ入學ヲ許可セリ

四月十四日第七回入學宣誓式ヲ舉行ス
大正七年

三月二十一日第五回卒業修業證書授與式ヲ舉行ス

養蠶科本科卒業廿六名、選科一名

製絲科本科卒業十六名、選科四名

三月二十三日ヨリ四日間第八回入學試験ヲ上田、東京、福島、名古屋及熊本ニ於テ
施行ス

四月一日入學志願者二百五十八名ノ内養蠶科三十二名、製絲科三十二名、合計六
十四名ニ入學ヲ許可セリ

四月十二日第八回入學宣誓式ヲ舉行ス

四月十七日選科生入學試験ヲ施行シ養蠶科四名、製絲科二名ニ入學ヲ許可セリ

六月一日本校傭人規程ヲ改正ス

七月二十日本校職員定員敎授十三人ヲ十四人ニ助敎授十人ヲ九人ニ改正セラ
ル

十月八日第三回運動會ヲ舉行ス

大正八年

三月十五日第六回卒業修業證書授與式ヲ舉行ス

養蠶科本科二十八名、選科三名

製絲科本科十九名、選科一名

三月十九日ヨリ四日間第九回入學試驗ヲ上田、東京、名古屋、熊本及仙臺ニ於テ施行ス

四月一日ヨリ四日間絹絲紡績科入學試驗ヲ上田、東京ニ於テ施行ス

四月一日入學志願者百九十七名ノ内養蠶科三十二名、製絲科二十五名、合計五十七名ニ入學ヲ許可セリ

四月六日絹絲紡績科入學志願者二十八名ノ内十名ニ入學ヲ許可ス

四月十六日選科生入學試驗ヲ施行シ養蠶科五名、製絲科一名ニ入學ヲ許可ス

四月十九日第九回入學宣誓式ヲ舉行ス

五月一日本校規程中改正（學科改正）
（絹絲紡績科新設ノ件）アリ

五月七日 皇太子殿下御成年式舉行

七月七日 皇太子裕仁殿下本校へ行啓遊ハサレ高等官ニ拜謁仰付ラル

十月五日 第四回運動會ヲ舉行ス

十二月五日 本校職員定員敎授十四人ヲ十六人ニ書記五人ヲ六人ニ改正セラル

大正九年

三月十五日 卒業修業證書授與式ヲ舉行ス

養蠶科本科二十六名、選科三名

製絲科本科二十八名、選科三名

三月十七日 本校規程中改正（本校ノ卒業生他ノ本科選科ニ入學）アリ
志願ノ者無試験入學許可ノ件

三月二十七日ヨリ四日間第十回入學試験ヲ上田、東京、名古屋、下關及仙臺ニ於テ

施行ス

四月一日 入學志願者三百五十一名ノ内養蠶科十八名、製絲科十九名、絹絲紡績科

十四名、合計五十一名ニ入學ヲ許可セリ

四月十三日 第十回入學宣誓式ヲ舉行ス

六月二日本校規程中改正(保證人廢止ノ件)アリ

九月二十五日紡績工場一棟増築セリ

十月二十七日開校十年記念祝賀式ヲ舉行ス針塚校長ノ式辭、文部大臣、長野縣知事、直轄學校長、長野縣選出ノ衆議院議員等ノ祝詞アリ來賓ハ中橋文部大臣、赤星長野縣知事、下山米澤高等工業學校長、茨木松本高等學校長、山邊、佐藤ノ衆議院議員外壹千餘名ナリ

十月三十日敎育勅語煥發三十年祝賀式ヲ舉行ス

十月三十一日記念大運動會ヲ舉行ス

大正十年

二月十七日製圖室、紡績實驗室ノ二棟新築セリ

三月十五日第八回卒業修業證書授與式ヲ舉行ス

養蠶科十八名、選科七名

製絲料二十八名、選科四名

三月二十二日ヨリ四日間第十一回入學試驗ヲ上田、東京、名古屋、下關及仙臺ニ於

テ施行ス

四月二日入學志願者百八名ノ内養蠶科十四名、製絲科二十二名、絹絲紡績科八名
合計四十四名ニ入學ヲ許可セリ

四月十二日第十一回入學宣誓式ヲ舉行ス

第三法 令

一、文部省直轄諸學校官制抄(明治二十六年勅令第八十六號明治四十五年五月二十九日勅令第三百三十號ヲ以テ改正)

第一條 文部省直轄諸學校ハ左ノ如シ

東京高等師範學校

廣島高等師範學校

東京女子高等師範學校

奈良女子高等師範學校

盛岡高等農林學校

鹿兒島高等農林學校

鳥取高等農業學校

上田蠶絲專門學校

東京高等蠶絲學校

京都高等蠶業學校

神戸高等商業學校

長崎高等商業學校

山口高等商業學校

小樽高等商業學校

名古屋高等商業學校

第一高等學校

第二高等學校

第三高等學校

第四高等學校

第五高等學校

第六高等學校

第七高等學校造士館

第八高等學校

新潟高等學校

松本高等學校

山口高等學校

松山高等學校

水戸高等學校

山形高等學校

佐賀高等學校

弘前高等學校

松江高等學校

千葉醫學專門學校

岡山醫學專門學校

金澤醫學專門學校

長崎醫學專門學校

新潟醫學專門學校

富山藥學專門學校

東京高等工業學校

大阪高等工業學校

京都高等工藝學校

名古屋高等工業學校

熊本高等工業學校

米澤高等工業學校

桐生高等工業學校

橫濱高等工業學校

廣島高等工業學校

金澤高等工業學校

仙臺高等工業學校

明治專門學校

秋田鑛山專門學校

神戸高等商船學校

東京外國語學校

東京美術學校

東京音樂學校

東京盲學校

東京聾啞學校

第六條 文部省直轄諸學校ニ左ノ職員ヲ置ク

校長

教授

生徒監

法

令

文部省直轄諸學校官制抄

助教授

書記

第七條 校長ハ勅任又ハ奏任トス文部大臣ノ命ヲ承ケ校務ヲ掌理シ所屬職員ヲ

監督ス

第八條 教授ハ勅任又ハ奏任トシ助教授ハ判任トス生徒ノ教育ヲ掌ル

第九條 生徒監ハ奏任官ノ中ヨリ文部大臣之ヲ補ス

生徒監ハ校長ノ指揮ヲ承ケ專ラ生徒ノ訓育ヲ掌ル

第十條 書記ハ判任トス上官ノ命ヲ承ケ庶務會計ニ従事ス

第十七條 專任教官中其ノ學校所設ノ某學科ヲ擔任スヘキ者ヲ得サル場合ニ於

テハ兼任教官ヲ置キ若ハ學校長ニ於テ特ニ文部大臣ノ許可ヲ得テ臨時ニ講

師ヲ囑託シ其ノ學科ノ授業ヲ擔任セシムルコトヲ得

第十九條 文部大臣ハ校務上ノ須要ニ依リ學校ニ商議委員會ヲ設クルコトアル

ヘシ其ノ委員ハ文部大臣之ヲ命ス

二、文部省直轄諸學校專任職員定員

令抄

明治三十五年勅令第九十九號
 明治四十五年五月廿九日勅令第三百三十號
 大正二年六月十三日勅令第百八十三號

文部省直轄諸學校專任職員ノ定員左ノ如シ

	校 長	教 授	助 教 授	書 記
上田蠶絲專門學校	一 人	十六人	九 人	六 人

三、高等官官等俸給令抄

(明治四十三年三月二十
 六日勅令第百三十四號)

第一條 親任式ヲ以テ叙任スル官ヲ除クノ外高等官ヲ分テ九等トス親任式ヲ以

テ叙任スル官及一等官二等官ヲ勅任官トシ三等官乃至九等官ヲ奏任官トス
 第四條 初メテ高等文官ニ任セラル、者ノ官等ハ六等以下トス

高等文官ニシテ退官シタル者再ヒ高等文官ニ任セラル、場合ニ於テハ其ノ
 官等ハ前官ノ官等以下トス但シ前官官等在職年數二年ヲ超エタル者ハ前官
 ノ官等ニ一等ヲ進ムルコトヲ得

前官ノ官等七等以下ナルトキハ前項ノ規程ニ拘ラス陞シテ六等官ニ至ルコトヲ得

第五條 高等文官ノ官等ハ別ニ進級ノ例ヲ定メタルモノ及七等以下ノモノヲ除キ在職二年ヲ超ユルニ非ザレハ陞叙スルコトヲ得ス

第九條 勅任文官親任式ヲ以テ叙任スル文官ヲ除クニシテ五年以上其ノ官ノ最高俸ヲ受ケテ在職シ功績顯著ナル者ニハ特ニ七百圓以内ノ年功加俸ヲ給スルコトヲ得

第十條 文部省直轄諸學校教授ニシテ五年以上高等官三等ニアリ功績アル者ハ三十八人ヲ限リ高等官二等ニ陞叙スルコトヲ得但シ各校二人ヲ超ユルコトヲ得ス

第十二條 奏任文官ノ俸給ハ別ニ定ムルモノヲ除クノ外別表第二表各號ノ一ニ依ル

第十九條 別表第二表第一號ニ依ル諸官左ノ如シ(抄)

文部省直轄諸學校教授

第二十三條 高等文官死亡シタルトキハ在職最終年俸三分ノ一ノ額ニ相當スル死亡賜金ヲ其ノ遺族ニ給ス

第二十四條 年俸ハ十二分シテ毎月之ヲ支給ス

第二十五條 俸給ハ新任増俸減俸トモ總テ發令ノ翌日ヨリ計算ス

休職又ハ待命ヲ命セラレ年俸金額ヲ給セサル場合ハ減俸ト看倣シ前項ノ規定ヲ適用ス

第二十七條 廢官退官退職及死亡ノトキハ年俸ヲ月割計算トシ當月分ノ全額ヲ給ス

第二十八條 休職廢官退官ノ者事務引繼殘務調理ノ爲特ニ命ヲ受ケ事務ニ從事スル場合ニ於テハ其ノ間仍從前ノ年俸ヲ給ス

第二十九條 病氣ノ爲執務セサルコト九十日ヲ超ユル者及私事ノ故障ニ依リ執務セザルコト三十日ヲ超ユル者ハ俸給ノ半額ヲ減ス但シ公務ノ爲傷痕ヲ受ケ若ハ疾病ニ罹リ又服忌ヲ受クル者及特旨ニ由リ賜暇休養スル者ハ此ノ限ニ在ラス

第二表 第一號

奏任文官年俸表 (文部省直轄學校教授)

一級	二級	三級	四級	五級	六級	七級	八級	九級	十級	十一級	十二級
四、五〇〇	四、一〇〇	三、八〇〇	三、四〇〇	三、一〇〇	二、九〇〇	二、四〇〇	二、〇〇〇	一、八〇〇	一、六〇〇	一、四〇〇	一、二〇〇

第五表

勅任官タル 文部省直轄學校長	一級	二級	三級	四級	五級
五、二〇〇	四、八〇〇	四、五〇〇			
奏任官タル文部省直轄學校長 (東京官立學校校長東京學堂 學校長ヲ除ク)	四、五〇〇	四、一〇〇	三、八〇〇	三、四〇〇	三、一〇〇

四、判任官俸給令抄 (明治四十三年三月二十
六日勅令第百六十五號)

第一條 判任官ノ月俸ハ別ニ定ムルモノヲ除クノ外別表ニ依ル

第三條 判任文官ハ每級在職一年以上ニ至ラサレハ増給スルコトヲ得ス但シ六

級以下ノ者ハ此ノ限ニ在ラス

第四條 判任文官ニシテ一級俸ヲ受ケ五年ヲ超エ事務熟練優等ナル者ハ特ニ二

百圓迄ヲ給スルコトヲ得

第五條 判任文官ノ俸給ハ月俸七十五圓未滿ノ者ニ限リ級俸ニ拘ラス適宜ノ金

額ヲ定メ之ヲ支給スルコトヲ得但シ各所定ノ最低俸給額ヲ下ルコトヲ得ス

第十三條 判任官死亡シタルトキハ在職最終月俸三月分ノ額ニ相當スル死亡賜

金ヲ其ノ遺族ニ給ス

第十四條 月俸ハ每月下旬之ヲ支給ス

前項ノ外俸給ノ支給ニ關シテハ高等官官等俸給令ニ依ル

(別表)

級俸	一級	二級	三級	四級	五級	六級	七級	八級	九級	十級	十二級
月額	一六〇 _円	一三五 _円	一二五 _円	一〇〇 _円	八五 _円	七五 _円	六五 _円	五五 _円	五〇 _円	四五 _円	四〇 _円

五、文部省直轄諸學校教官俸給ノ支給

ニ關スル件

(明治四十三年三月二十
六日勅令第百五十四號)

第一條 文部省直轄諸學校教官ノ俸給ハ其ノ授業ノ時間又ハ學科ノ難易輕重ニ依リ最低額以下ヲ給スルコトヲ得

第二條 文部省直轄諸學校教官ニシテ一校又ハ數校ノ教官ヲ兼任スル者ニハ本官及兼官ニ於ケル授業ノ時間又ハ學科難易輕重ニ依リ其ノ俸給額ヲ分割シテ各學校ヨリ支給スルコトヲ得

第三條 文部省直轄諸學校ノ囑託講師ニハ教官俸給額ノ中ヨリ相當ノ手當ヲ給スルコトヲ得

六、官吏服務規律

(明治二十年七月三十
日勅令第三十九號)

第一條 凡ソ官吏ハ 天皇陛下及天皇陛下ノ政府ニ對シ忠順勤勉ヲ主トシ法律命令ニ從ヒ各其ノ職務ヲ盡スベシ

第二條 官吏ハ其ノ職務ニ付本屬長官ノ命令ヲ遵守スヘシ但其ノ命令ニ對シ意

見ヲ述ルコトヲ得

第三條 官吏ハ職務ノ内外ヲ問ハス廉耻ヲ重シ貪汚ノ所爲アルヘガラス

官吏職務ノ内外ヲ問ハス威權ヲ濫用セス謹慎懇切ナルコトヲ務ムヘシ

第四條 官吏ハ己ノ職務ニ關スルト又ハ他ノ官吏ヨリ聞知シタルトヲ問ハス官

ノ機密ヲ漏洩スルコトヲ禁ス其ノ職ヲ退ク後ニ於テモ亦同様トス

裁判所ノ召喚ニ依リ證人又ハ鑑定人ト爲リ職務上ノ秘密ニ就キ訊問ニ受ク

ルトキハ本屬長官ノ許可ヲ得タル件ニ限り供述スルコトヲ得

第五條 官吏ハ私ニ職務上未發ノ文章ヲ關係人ニ漏示スルコトヲ禁ス

第六條 官吏ハ本屬長官ノ許可ナクシテ擅ニ職務ヲ離レ及職務上居住ノ地ヲ離

ル、コトヲ得ス

第七條 官吏ハ本屬長官ノ許可ヲ得ルニ非サレハ營業會社ノ社長又ハ役員トナ

ルコトヲ得ス

第八條 官吏ハ本屬長官ノ許可ヲ得ルニ非サレハ其ノ職務ニ關シ慰勞又ハ謝儀

又ハ何等ノ名義ヲ以テスルモ直接ト間接トヲ問ハス總テ他人ノ贈遺ヲ受ク

ルコトヲ得ス

官吏外國ノ君主又ハ政府ヨリ授與セントスル所ノ勳章榮賜俸給並贈遺ヲ受クルニハ 天皇陛下ノ裁可ヲ要ス

第九條 左ニ掲ケタル者ト直接ニ關係ノ職務ニ居ルノ官吏ハ其ノ饗燕ヲ受クルコトヲ得ス

一官廳ノ工事ヲ受負フ者

一官廳ノ爲替方又ハ出納ヲ引受クル者

一官廳ノ補助金ヲ受クル起業者

一官廳ノ用品調達スル者

一官廳ト諸般ノ契約ヲ結フ者

第十條 凡ソ上官タル者ハ職務ノ内外ヲ問ハス所屬官吏ヨリ贈遺ヲ受クルコトヲ得ス

第十一條 官吏並ニ其ノ家族ハ本屬長官ノ許可ヲ得ルニ非サレハ直接ト間接トヲ問ハス商業ヲ營ムコトヲ得ス

第十二條 官吏ハ取引相場會社ノ社員タルコトヲ得ス及間接ニ相場商業ニ關係スルコトヲ得ス

第十三條 官吏ハ本屬長官ノ許可ヲ得ルニ非サレハ本職ノ外ニ給料ヲ得テ他ノ事務ヲ行フコトヲ得ス

第十四條 浪費シテ產ヲ破リ其ノ分ニ應ヒサル負債ヲ爲ス者ハ過失ノ一タルヘシ

第十五條 官吏ハ私立郵船會社又ハ私立鐵道會社ヨリ無賃乘船無賃乘車切符ヲ受クルコトヲ得ス

第十六條 凡ソ局長所長其ノ他一部ノ長ハ各所屬官吏ヲ監督シ其ノ過失若シ懲戒處分ヲ行フノ區域ノ内ニアラサル者ハ之ヲ訓告スルコトヲ務ムヘシ若シ懲戒處分ヲ要スト認ルトキハ事狀ヲ具ヘテ之ヲ本屬長官ニ稟告スヘシ其ノ情ヲ知リ隱蔽シテ稟告セサル者亦過失タルコトヲ免レス

第十七條 本紀律ハ高等官判任官及俸給ヲ得テ公務ヲ奉スル者ニ適用ス

七、文部省直轄諸學校長特別任用

法令

管理服務規程
文部省直轄諸學校長特別任用規程

規程

(大正二年六月十三日
勅令第二百三十七號)

文部省直轄諸學校長ハ勅任教官ノ職ニ在リタル者又ハ三年以上奏任教官ノ職ニ在リタル者ノ中ヨリ文官高等試驗委員ノ銓衡ヲ經テ特ニ之ヲ任用スルコトヲ得

八、文部省直轄諸學校長職務規程

(明治三十三年六月十
八日文部大臣訓令)

第一條 校長ハ判任官ノ進退ヲ具狀シ及高等官ノ進退ニ付意見ヲ具ヘテ文部大臣ニ稟申スルコトヲ得

第二條 校長事故アルトキハ文部大臣ノ許可ヲ經テ高等官ヲシテ其ノ事務ヲ代理セシム

第三條 左ノ事項ハ校長之ヲ專行スヘシ

但シ第六號及第八號ニ關シテハ處分後文部大臣ニ報告スベシ

第一、教官ノ學科擔任及事務員ノ分課ヲ定ムルコト

第二、規則ノ施行上必要ナル細則ヲ設クルコト

第三、俸給月額八十五圓以下ノ雇員ノ進退ニ關スルコト

第四、教官以下内國各地出張ニ關スルコト

第五、教官以下ノ除服出仕請假ニ關スルコト

第六、講師ノ解囑及其ノ報酬減額ニ關スルコト

第七、經費中ノ目ヲ流用スルコト

第八、三日以内ノ臨時休業ヲ爲スコト

第四條 前條ニ掲ゲタル事項ノ外總テ文部大臣ノ許可ヲ受ケ之ヲ施行スヘシ

九、專門學校令抄

(明治三十六年三月廿七日勅令第百六十一號)

第一條 高等ノ學術技藝ヲ教授スル學校ハ專門學校トス

專門學校ハ特別ノ規程アル場合ヲ除クノ外本令ノ規程ニ依ルヘシ

第五條 專門學校ノ入學資格ハ中學校若ハ修業年限四ケ年以上ノ高等女學校ヲ

卒業シタル者又ハ之ト同等ノ學力ヲ有スルモノト檢定セラレタル者以上ノ

程度ニ於テ之ヲ定ムヘシ但シ美術音樂ニ關スル學術技藝ヲ教授スル專門學

校ニ就テハ文部大臣ハ別ニ其ノ入學資格ヲ定ムルコトヲ得

法 令

文部省直轄諸學校長職務規程
專門學校令抄

第六條 專門學校ノ修業年限ハ三ケ年以上トス

第七條 專門學校ニ於テハ豫科、研究科及別科ヲ置クコトヲ得

第八條 官立專門學校ノ修業年限、學科、學科目及其程度並豫科、研究科及別科ニ關スル規定ハ文部大臣之ヲ定ム

第十二條 第一條ニ該當セサル學校ハ專門學校ト稱スルコトヲ得ス

十、實業學校令抄

(大正九年十二月十五日
勅令第五百六十四號改正)

第一條 實業學校ハ實業ニ從事スル者ニ須要ナル智識技能ヲ授クルヲ以テ目的トシ兼テ徳性ノ涵養ニ力ムヘキモノトス

第二條 實業學校ノ種類ハ工業學校、農業學校、商業學校、商船學校、水産學校其ノ他實業教育ヲ爲ス學校及實業補習學校トス

獸醫學校ハ農業學校ト看倣ス

第二條ノ二 實業學校ニシテ高等ノ教育ヲ爲スモノヲ實業專門學校トス

實業專門學校ニ關シテハ專門學校令ノ定ムル所ニ依ル

十一、實業學校教員養成規程

(大正十年六月三日
文部省發實九一號)

第一條 東京帝國大學、農科附屬農業教員養成所、東京商科大學附屬商業教員養成所、東京高等工業學校附設工業教員養成所及大阪高等工業學校附設工業教育養成所ノ生徒ニハ授業料ヲ徵收セス

前項養成所ノ生徒ニハ一箇月貳拾五圓以內ノ學資ヲ補給スルコトアルヘシ
帝國大學、官立大學及文部省直轄諸學校ノ學生、生徒ニシテ卒業ノ後實業學校ノ敎職ニ從事セントスル者ニハ授業料ヲ免除スルコトヲ得

第二條 前條養成所ノ生徒及前條第三項ニ依リ授業料ヲ免除セラレタル者ハ卒業ノ日ヨリ左ノ期間文部大臣ノ指定ニヨリ實業學校ノ敎職ニ從事スル義務ヲ有ス但シ必要ノ場合ニ於テハ文部大臣ハ他ノ敎職ニ從事スルノ義務ヲ負ハシムルコトアルヘシ

一、養成所ノ生徒ハ其ノ在學期間ノ二分ノ一

二、養成所ノ生徒ニシテ學資ノ補給ヲ受ケタルモノハ其ノ補給ヲ受ケタル、

年限ニ第一號ノ期間ヲ加ヘタル期間

三、授業料ヲ免除セラレタル者ハ其ノ免除セラレタル期間ノ二分ノ一

第三條 前條ノ義務期間内ニ於テ學校ニ入學シ若ハ外國ニ留學セントスル者アルトキハ文部大臣ハ時宜ニ依リ之ヲ許可スルコトアルヘシ

前項ニ依リ許可ヲ受ケタル者ノ當該學校ニ在學中若ハ外國留學中ノ期間ハ前條ノ義務期間ニ算入セス

第四條 第二條ノ義務期間内ニ於テ文部大臣ノ指定ヲ受ケサルカ爲任意就職シタル者ハ其旨直ニ文部大臣ニ届出ツルヘシ

其就職ヲ罷メ又ハ之ヲ變更シタルトキ亦同シ

前條ノ許可ヲ受ケタル者學校ヲ卒業又ハ退學シ若ハ歸朝シタルトキハ直ニ文部大臣ニ届出ツヘシ

第五條 第一條養成所ノ生徒及同條第三項ニ依リ授業料ヲ免除セラレタル者左ノ各號ノ一ニ該當スルトキハ授業費學資又ハ授業料ヲ償還セシム但シ文部大臣ハ事情ヲ酌量シテ其ノ全部又ハ一部ノ償還ヲ免除スルコトアルヘシ

一、退學ヲ命セラレ又ハ自己ノ便宜ニ依リ退學シタルトキ

二、實業學校教員タルノ志望ヲ變更シタルトキ

三、第二條ノ義務ヲ盡サス又ハ第三條第一項ノ許可ヲ受ケスシテ入學若ハ留學シタルトキ

前項授業費ノ額ハ文部大臣ノ許可ヲ受ケ各教員養成所ニ於テ之ヲ定ム

第六條 地方長官ニ於テ文部大臣ノ指定ニ依リ教職ニ従事スル者ニ其義務期間

内轉任、退職若ハ休職ヲ命セントスルトキハ事由ヲ具シ豫メ文部大臣ノ指揮ヲ受クヘシ但シ陸海軍現役ニ服シ又ハ戰時事變ニ際シ召集セラレタルカ爲當然休職トナリタル者アルトキハ其旨直ニ文部大臣ニ報告スヘシ

休職期間滿了ノ爲退職者トナリタル者アルトキ若ハ休職期間中復職ヲ命シタルトキ亦同シ

第七條 各養成所ニ募集スヘキ生徒ノ員數ハ文部大臣ヲ定ム

第八條 大學及専門學校ノ學生生徒ニシテ卒業ノ後實業學校ノ教職ニ従事セントスル者ニハ一箇月貳拾五圓以内ノ學資ヲ補給スルコトアルヘシ

前項ノ規定ニヨリ學資ノ補給ヲ受クル者將來教員タルニ適セサルモノト認メタルトキハ文部大臣ハ學資ノ補給ヲ止ムルコトヲ得

前項ノ場合ニ於テハ既ニ支給シタル學資ヲ償還セシム但シ文部大臣ハ事情ヲ酌量シテ其全部又ハ一部ノ償還ヲ免除スルコトアルヘシ

第九條 前條ノ規程ニ依リ學資ノ補給ヲ受ケタル者ハ其補給ヲ受ケタル年限ノ一倍半ニ相當スル期間文部大臣ノ指定ニ依リ實業學校ノ教職ニ從事スル義務ヲ有ス但シ必要ノ場合ニ於テハ文部大臣ハ他ノ教職ニ從事スルノ義務ヲ負ハシムルコトアルヘシ

第三條乃至第六條ノ規定ハ前條ノ規定ニヨリ學資ヲ補給スヘキ學生生徒ニ關シ之ヲ準用ス

附 則

本令ハ公布ノ日ヨリ之ヲ施行ス

本令施行前各教員養成所ニ入學シタル者若ハ帝國大學及文部省直轄諸學校ノ學生生徒ニシテ學資ノ補給ヲ受ケタル者ニ關シテハ仍從前ノ規定ニ依ル

十二、專門學校入學者檢定規程

(明治三十六年三月三十日
日本文部省令第十四號)

第一條 專門學校ノ本科ニ入學セントスル者ニシテ中學校若ハ修業年限四箇年
以上ノ高等女學校ヲ卒業セサル者ハ此ノ規程ニ依リ檢定ヲ受クヘキモノト
ス

第二條 檢定ヲ受ケントスル者ハ左ノ資格ヲ具備スルコトヲ要ス

一、年齡男子ハ滿十七年以上女子ハ滿十六年以上ナルコト

二、身體健全ナルコト

三、品行方正ナルコト

四、現ニ中學校若ハ高等女學校ニ在學セサルコト

第三條 檢定ヲ分テ試驗檢定、無試驗檢定ノ二トシ試驗檢定ハ官立公立ノ中學校
若ハ修業年限四箇年以上ノ高等女學校ニ於テ便宜之ヲ行ヒ無試驗檢定ハ當
該專門學校ニ於テ生徒入學ノ際之ヲ行フ

第四條 試驗檢定ノ學科目及其ノ程度ハ中學校若ハ修業年限四箇年ノ高等女學
校ノ各學科目及其ノ卒業ノ程度トス但シ中學校若ハ高等女學校ニ於テ加除

シ又ハ課セサルコトヲ得ル學科目ハ之ヲ省ク

第五條 官立、公立ノ中學校若ハ高等女學校ニ於テハ試驗檢定ニ合格シタルモノ

ニハ試驗檢定合格證書ヲ交付スヘシ

第六條 官立、公立ノ中學校若ハ高等女學校ニ於テハ試驗檢定ノ問題及答案成績

表ハ五ヶ年以上保存スヘシ

第七條 官立、公立ノ中學校若ハ高等女學校ハ試驗檢定手数料ヲ徵收スルコトヲ

得

第八條 左ニ掲クル者ハ無試驗檢定ヲ受クルコトヲ得

一、 文部大臣ニ於テ專門學校ノ入學ニ關シ中學校若ハ修業年限四箇年ノ高

等女學校ノ卒業者ト同等以上ノ學力ヲ有スルモノト指定シタル者

二、 明治三十五年文部省告示第八十二號ニ依リ高等學校入學ノ豫備試驗ニ

合格シタル者

十三、文部省直轄學校中二個以上ノ學校ヘ

入學出願者入學方

(明治三十六年文部
省告示第九十六號)

同一人ニシテ文部省直轄諸學校中ノ二個以上ノ學校ニ入學ヲ出願シタル者ハ其ノ最前ニ入學許可セラレタル學校ニ入學スヘキモノトス但シ同時ニ二個以上ノ學校ニ入學ヲ許可セラレタル者ノ入學スヘキ學校ハ本人ノ選擇ニ任ス

十四、文部省直轄學校外國人特別入學規

程（明治三十四年十一月十一日
文部省令第十五號）

第一條 外國人ニシテ文部省直轄學校ニ於テ一般學則ノ規程ニ依ラス所定ノ學科ノ一科若ハ數科ノ教授ヲ受ケントスル者ハ外務省在外公館又ハ本邦所在ノ外國公館ノ紹介アルモノニ限り特ニ之ヲ許可スルコトアルヘシ

第二條 前條ニ依リ教授ヲ受ケントスル外國人ハ前條ノ紹介書ヲ添ヘ帝國大學總長若ハ學校長ニ願出ツヘシ

第三條 帝國大學總長若ハ學校長ニ於テ前條ノ出願ヲ受ケタル時ハ相當ノ學力アリト認メタルモノニ限り之ヲ許可スヘシ但シ學校ノ設備上差支アル場合ハ此ノ限ニアラス

法 令

文部省直轄學校中二個以上ノ學校ヘ入學出願方
文部省直轄學校外國人特別入學規程

第四條 本令ノ規定ニ依リ入學シタル外國人ニシテ學科修了ノ證明書ヲ受ケン
トスル者ニハ試験ノ上之ヲ附與スヘシ

第五條 本令ノ規定ニ依リ入學シタル外國人ニハ入學試験料、入學料及授業料ヲ
徴收セサルコトヲ得

第六條 帝國大學總長及學校長ハ文部大臣ノ認可ヲ受ケ本令ニ關シ必要ナル細
則ヲ設クルコトヲ得

十五、學生生徒兒童身體檢查規程抄

(大正九年七月二十七日
文部直令第十六號改正)

第一條 學生生徒兒童身體檢查ハ毎年四月ニ於テ之ヲ施行スヘシ但シ止ムヲ得
サル場合ハ五月ニ於テ之ヲ施行スルコトヲ得

監督官廳又ハ學校長ニ於テ必要ト認ムルトキ又ハ學校醫ニ於テ必要ト認メ
學校長ノ同意ヲ得タルトキハ身體檢查ノ全部若ハ一部ヲ臨時施行スルコト
ヲ得

第二條 身體檢查ハ學校醫ヲシテ之ヲ行ハシムヘシ

學校醫ナキ場合若ハ學校醫カ身体検査ヲ行ヒ難キ事情アルトキハ他ノ醫師ヲシテ行ハシムルコトヲ得

學校職員又ハ他ノ適當ナルモノヲシテ身体検査ノ一部ヲ助ケシムルコトヲ得

第三條 身体検査ハ左ノ項目ニ就キ施行スヘシ

一、發育(身長、体重、胸圍、概評) 二、營養 三、脊柱 四、視力及屈折

狀態 五、色神 六、眼疾 七、聽力 八、耳疾 九、齒牙

十、其ノ他ノ疾病及異常 十一、監察ノ要否

前項目ノ外必要ト認メタル事項ハ特ニ検査ヲ行フコトヲ得

色神検査ハ在學中一回行ヒタルトキハ其ノ後之ヲ省略スルコトヲ得

第四條 身体検査ハ左ノ各號ニ準據シテ施行スヘシ

一、検査ノ表記ニハ度ハ尺、衡ハ貫ヲ以テ單位トシ四捨五入法ヲ用ヒテ度ハ

分、衡ハ分ニ止ムヘシ

二、身長ヲ測定スルニハ足袋、靴等ヲ脱セシメ兩踵ヲ密接シテ直立シ兩上肢

ヲ鉛直ニ垂レ頭部ヲ正位ニ保タシムヘシ又女子ニシテ髀アルモノハ小桿ヲ髀下ニ水平ニ挿入シテ測定スヘシ

三、体量ハ著衣ノ儘測定シタルトキハ其ノ著衣ノ重量ヲ全重量ヨリ除去スヘシ

四、胸圍ハ起立ノ姿勢ニ於テ兩上肢ヲ自然ニ垂レシメ乳頭ノ水平線ニ沿ヒ普通呼吸ノ終レル時ヲ測定スヘシ

乳房ノ下垂セル女子ニアリテハ乳線上第四肋間ノ水平線ニ於テ測定スルモノトス

五、發育ノ概評ハ別ニ定ムル標準ニ據リ甲、乙、丙ノ三ニ分ツモノトス

六、營養ハ甲、乙、丙ニ分チ其ノ佳良ナルヲ甲トシ不良ナルヲ丙トシ其ノ中間ナルヲ乙トス

七、脊柱ハ正、左彎、右彎、前彎、後彎ヲ區別シ彎ニ就テハ凡テ其ノ凸側ニ依リテ前後左右ノ方向ヲ表示スルモノトス其ノ程度ハ之ヲ強弱ノ二種ニ區別シ自己ノ意志ニ依リ容易ニ矯正シ得ルモノヲ弱トシ然ラザルモノヲ強

トス

八、視力ハ萬國式試視力表ニ就キ兩眼ヲ各別ニ検査シ裸眼視力ヲ記入スヘ

シ裸眼視力一、〇以上ナルヲ正視眼トス

屈折機ノ異常アルモノハ其ノ種別ヲ記入スヘシ

弱視、失明等モ兩眼ニツキ各別ニ記入スヘシ

九、色神ハ其ノ異常アルモノニ就キ色盲及色弱ヲ區別スヘシ

十、聽力ハ其ノ障礙ノ有無ヲ検査スヘシ

十一、齒牙ハ齶齒ニ就キ検査スヘシ

十二、其ノ他ノ疾病及異常ハ検査ノ際發見シタルモノヲ記入スヘシ殊ニ結

核性疾患、線病、肋膜炎、心臟疾患及機能障礙、貧血、脚氣、傳染性皮膚病、腺樣

増殖症及扁桃腺肥大、「ヘルニヤ」、神經衰弱、精神障礙ニ注意スヘシ

十三、監察ノ要否ハ検査ノ結果身心ノ健康狀態不良ニシテ學校衛生上特ニ

繼續的ニ監察ヲ要スト認ムル者ヲ「要」トシ記入スルモノトス

第五條 第一條第一項ノ身体検査ヲ施行シタルトキハ其ノ結果ヲ身体検査票ニ

記入シ本人同一種類ノ學校ニ在學中連年之ヲ繼續スヘシ但シ程度ヲ異ニスル學科部類ヲ有スル學校ニ在リテハ其ノ部類毎ニ別票ヲ用フルモノトス
第一條第二項ノ臨時身體檢查ノ際必要ト認ムル事項ヲ發見シタルトキハ之ヲ身體檢查票ノ裏面ニ記入スルモノトス繼續的監察ノ場合亦同シ

他校ヨリ轉入シタルモノアルトキハ學校長ハ前ノ學校ヨリ其ノ身體檢查票ノ交付ヲ受ケ使用スヘシ身體檢查票ハ學校長ニ於テ保管スヘシ

第六條 身體檢查ヲ施行シタルトキハ學校長ハ其ノ結果ヲ本人若ハ其ノ保護者ニ示スヘシ授業免除、就學猶豫、就學免除、休學、退學又ハ治療保護矯正等ヲ要スヘキモノアルトキハ本人若ハ其ノ保護者ニ對シテ特ニ注意ヲ與ヘ其ノ他必要ナル處置ヲ取ルヘシ

第七條 第一條第一項ノ身體檢查ヲ施行シタルトキハ學校長ハ身體檢查統計表ヲ調製シ其ノ年六月限り文部省直轄學校長及公立大學長ニ在リテハ文部大臣ニ其ノ他ノ學校ニ在リテハ地方長官ニ報告スヘシ

第九條 特別ノ事情アル場合ハ監督官廳ノ認可ヲ受ケ本令ノ身體檢查ヲ行ハサ

一寸五分	○	一寸五分	○	二寸	○	一寸五分	○	一寸五分
------	---	------	---	----	---	------	---	------

[illegible]

(校名) 學生生徒兒童				年
年	身長	體重	胸圍	齡
	總平	總平	總平	長均
				重均
				長均
發育	甲			
	乙			
	丙			
營養	甲			
	乙			
	丙			
脊柱	正			
	彎			
視力及屈折狀態	正視	兩	眼	
	遠視	兩	眼	
	近視	兩	眼	
	亂視	兩	眼	
	及其他	兩	眼	
色神	異檢	常	人員	
眼疾	トラホーム	他		
	其	ノ		
聽力	障害	アル	者	
耳齒	齦齒	アル	者	
其疾病異常				
監察	ヲ要スル	者		
檢査	人員			
備考				

- 一、本表ハ男女別學科部類別ニ調製スヘシ
- 一、年齡ハ四月一日ノ計算ニ依リ滿六年一日以上滿七年迄ノ者ヲ七年トシ其ノ他之ニ準ス
- 一、身長、胸圍ニ係ル總長、體重ニ係ル總重ノ各欄ニハ就レモ同一年齡ニ於ケル各檢査人員ノ身長、胸圍又ハ體重ノ各合計ヲ掲ケ平均ノ各欄ニハ其檢査人員ヲ以テ總長又ハ總重ヲ除シタル商ヲ掲クヘシ
- 一、視力及屈折狀態ニ就テハ兩眼ノ欄ニハ兩眼共正視、遠視、近視若ハ亂視及其ノ他ノ者ノ人員ヲ掲クヘシ
- 一、色神ニ就テハ異常者ノ數及ヒ檢査人員ヲ記スヘシ
- 一、其ノ他ノ疾病異常欄ニ不足ヲ生シタルトキハ附箋ヲ以テ之ヲ補フヘシ
- 一、前項ノ外本表ニ記入スヘキ項目ノ一部ノ檢査ヲ缺キタル者ハ之ヲ表中ニ計入スヘカラス
- 一、外國人ニ係ルモノハ之ヲ計入スカラス
- 一、備考ノ欄ニハ表中記入ノ事實ニ關シ説明ヲ要スル事項其ノ他特ニ必要ト認メタル事項ヲ記載スヘシ
- 一、本表ノ成績ニ關シ學校醫ニ於テ學校衛生上意見アルトキハ之ヲ表末ニ附記スヘシ

第四 上田蠶絲專門學校規則

第一章 總 則

第一條 本校ハ實業學校令及專門學校令ニ依リ蠶絲業ニ從事スヘキ者ニ高等ノ學術、技藝ヲ教授スルヲ以テ目的トス

第二條 本校本科ノ學科ヲ分チテ養蠶科、製絲科、絹絲紡績科トス

第三條 各學科ノ修業年限ハ各三ケ年トス

第四條 本校ニハ研究生及選科生ヲ置クコトアルヘシ

研究生及選科生ニ關シテハ別段ノ規定アル場合ヲ除クノ外本科生ニ關スル規定ヲ準用ス

第二章 學科課程

第五條 各學科ノ學科目及其ノ程度ハ左ノ如シ但シ必要ノ場合ニ於テハ教授時間定時間外又ハ休業期間ニ於テ臨時講演ヲ聽カシメ又ハ實習ヲ課スルコトアルヘシ

養蠶科

講義ノ部 (每週教授時數)

學科目	學期	第一學年			第二學年			第三學年		
		第一期	第二期	第三期	第一期	第二期	第三期	第一期	第二期	第三期
修身	英語	一	一	一	一	一	一	一	一	一
英語	英語	三	三	三	三	三	三	三	三	三
動物	植物	二	三	三	二	二	二	二	二	二
植物	微生物	三	三	三	二	二	二	二	二	二
遺傳	生物									
數學	測量	二	四	四						
物理	物理	四	四	四						
氣象	化學	二	二	二	二	二	二	三	二	二
生理	土壤學及肥料									
土壌學及肥料	農學	二	二	二	二	二	二			
法制及經濟	蠶業	二	二	二						
蠶業	蠶種	一	一	一						
蠶種	蠶學									
養蠶	蠶學	五	二	二	三					

蠶體解剖及蠶體生理學	蠶病生理學	桑樹論	昆蟲學	農蠶業經營學	簿記	殺蟲乾菌及屑物整理論	製絲學	織維學	體操	計
		一							二	三二
		一							二	三二
									二	三二
									二	三二
一			二						二	二
	一	二	二						二	二五
	二	二	二						二	二六
	二	二	二						二	二一
一	四			三	一	二	二	二	二	二一
				三	一	一	二	二	二	二四
				三	一	二	一	二	二	二五

備考 每週教授時數ハ實習ノ繁閑ニ依リ之ヲ増減スルコトアルベシ

但シ修身ノ每週教授時數ハ之ヲ減ズルコトヲ得ズ

實習實驗ノ部 (每週教授回數)

學科目	學期	學年	第一學年	第二學年	第三學年
動物實驗	第一期	第一期			
植物實驗	第二期	第二期	一		
物理實驗	第三期	第三期		一	
化學實驗	第一期	第一期		一	
	第二期	第二期		一	
	第三期	第三期			一
	第一期	第一期			
	第二期	第二期			
	第三期	第三期			

[illegible]

備考 各實習實驗一回ノ時間ヲ三時間トス

蠶兒飼育(無定時)及殺蛹乾繭一回三日ノ回數ハ一學期間ノ回數トス

製絲科

講義部 (每週教授時數)

學 科 目	第一學年			第二學年			第三學年		
	學期	第一學期	第二學期	學期	第一學期	第二學期	學期	第一學期	第二學期
修身語	一	三	二	一	三	二	一	三	二
英語	一	三	二	一	三	二	一	三	二
佛蘭西語	一	三	二	一	三	二	一	三	二

蠶桑論	撚絲及機織論	色染論	絹紡績論	生絲貿易論	工場衛生論	工場管理論	簿記學	製絲業經營學	纖維整理學	屑物整理論	生絲整理及生絲檢查論	製絲學	乾絲學	製絲原料論	商業通論	法制及經濟學	工業化學	化學	機械設計學	機械工學	應用力學	物理學	數學
四												二	一	一		二		二	三			四	六
四										一		二	一	一		二		二	一			四	五
三										一		二	一	一		二		二	一			四	三
三						二					一	二			一	二		二	一	三	三		
一					一	二					二	二			一	二		二	一	三	三		
一					一	三					二				一	二		二	一	三	三		
	二	一	二					一	二	二				二		二		二	一	三			
	二	一	二	二				二	一	二				一		二		一	一	三			
一	二			二				二	一	二			二		二		一		一	三			

蠶	撚	色
兒	絲	
飼	及	
育	機	
	織	染
—		
—		
	—	
		—

備考 各實驗實習一回ノ時間ハ三時間トス但シ製圖ハ二時間トス第二學年及第三學年ノ製絲實習ハ一回一日トス淸繭殺蛹乾繭貯繭(無定時)蠶兒飼育(無定時)ノ回数ハ一學期間ノ回数トス

絹絲紡績科

講義之部（每週教授時數）

學 科 目	學 期	第一學年			第二學年			第三學年		
		第一學期	第二學期	第三學期	第一學期	第二學期	第三學期	第一學期	第二學期	第三學期
修 身	身 語	一	三	二	一	三	二	一	三	二
英 蘭	西 語	一	三	二	一	三	二	一	三	二
佛 蘭	西 語	一	三	二	一	三	二	一	三	二
數 學	學 學	一	三	二	一	三	二	一	三	二
物 理	學 學	一	三	二	一	三	二	一	三	二
應 用	學 學	一	三	二	一	三	二	一	三	二
機 械	工 學	一	三	二	一	三	二	一	三	二
機 械	設 計	一	三	二	一	三	二	一	三	二

乾 燥 學 論	化 學 論	法 制 及 經 濟 學 論	商 業 通 論	綿 絲 紡 績 論	麻 絲 紡 績 論	絹 絲 紡 績 論	毛 絲 紡 績 論	莫 大 小 論	燃 絲 及 機 織 論	織 物 仕 上 論	精 練 漂 白 論	色 染 論	纖 維 學 論	工 業 經 濟 學 論	工 業 簿 記 學 論	工 場 衛 生 論	工 場 建 築 論	製 絲 學 論	養 蠶 學 論	體 操	
二	二	二	三					二											三	二	三六
二	二	二	三					二								一			三	二	三四
二	二	二	三					一								一			三	二	三三
二	二	二	一	二	二			二									一			二	二八
一	二	二	一	一	二			二									一			二	二七
二	二	二	一	三	一			二									一			二	二七
			二			三		一		二	二	二	二	一	一						二六
			二			三		一		二	二	二	二	一	二						二六
			二			三		一		二	二	二	二	二	二						二五

備考 每週教授時數ハ實習ノ繁閑ニ依リ之ヲ増減スルコトアルベシ但シ修

身ノ每週教授時數ハ之ヲ減ズルコトヲ得ズ

實習實驗ノ部 (每週教授回數)

學科目	學年			第二學年			第三學年		
	學期第一	學期第二	學期第三	學期第一	學期第二	學期第三	學期第一	學期第二	學期第三
物理實驗									
化學實驗									
機械學實習				無定時間	同上	同上	同上	同上	同上
製絲績圖									
紡絲及織績									
燃絲及機織									
分解及意匠									
圖案									
色染									
顯微鏡使用法									
織維實驗									
製絲									
蠶兒飼育									

備考 各實驗實習一回ノ時間ヲ三時間トス但製圖ハ二時間トス

蠶兒飼育(無定時)ノ回數ハ一學期間ノ回數トス

第一學期ノ回数ハ之ヲ増加スルコトアルヘシ

第三章 學年、學期及休業日

第六條 學年ハ四月一日ニ始マリ翌年三月三十一日ニ終ル

第七條 學年ヲ分チテ左ノ三學期トス

第一學期ハ四月一日ニ始マリ八月三十一日ニ終ル

第二學期ハ九月一日ニ始マリ十二月三十一日ニ終ル

第三學期ハ一月一日ニ始マリ三月三十一日ニ終ル

第八條 休業日ハ左ノ如シ

一、祝日、大祭日

一、日曜日

一、本校記念日 四月十七日

一、春季休業 自三月二十五日
至四月十日

一、夏季休業 自八月十一日
至九月十日

但實習ノ都合ニ依リ變更スルヲアルヘシ

一、冬季休業

自十二月二十五日
至翌年一月十日

第四章 入學、在學、退學及處罰

第九條 學生ヲ入學セシムヘキ時期ハ學年ノ始メ一箇月以内トス

第十條 各學科第一學年ニ入學ヲ許スヘキ者ハ品行方正、志望鞏固、年齡十七年以上ノ男子ニシテ左ノ各號ノ一ニ該當シ且ツ入學試驗及ビ體格檢査ニ合格シタル者タルヘシ

一、中學校ヲ卒業シタル者

二、專門學校入學者檢定規程ニ據ル試驗檢定ニ合格シタル者

三、專門學校入學者檢定規程第八條第一號ノ指定ヲ受ケタル者

四、甲種程度ノ實業學校ヲ卒業シタル者但志望學科ト同種類若ハ類似ノ學科ヲ修メタル者ニ限ル

前項第一號第三號又ハ第四號ニ該當スル學校ニ在學シ本校入學試驗期日前

ニ卒業スヘキ見込アル者ハ當該學校長ノ證明ヲ得テ入學試験ヲ受クルコトヲ得

第十一條 入學試験ノ學科目ハ英語、數學、物理、化學及養蠶科ニアリテハ動物、植物、製絲科及絹絲紡績科ニアリテハ幾何、畫トシ中學校卒業ノ程度ニ依リ之ヲ行ヒ別ニ體格検査ヲ行フ

第十二條 入學ヲ出願スル者ハ第二條ニ掲ゲタル學科中ニ就キ其ノ志望學科ヲ定メ左ノ書類ニ入學試験手数料及寫眞(入學志願前六箇月以内ニ撮影シタル脱帽半身手札形)ヲ添ヘ學校長ニ差出スヘシ

一、入學願書(第一號書式)

二、履歷書(第二號書式)

三、戶籍抄本

四、第十條第一號第三號又ハ第四號ニ該當スル學校長ノ卒業證明書第三號書式若ハ第二號合格證明書(第四號書式)

第十三條 本校ヲ卒業シタル者ニシテ他ノ學科ノ本科又ハ選科ニ入學ヲ出願ス

ルトキハ無試験ニテ入學ヲ許可スルコトアルヘシ

第十四條 入學ノ許可ヲ得タル者ハ其ノ許可ノ日ヨリ二十日以内ニ誓書第五號書式ヲ本校ニ差出スヘシ

第十五條 本校ヲ退學シタル者再入學ヲ願出テタルトキハ缺員アル場合ニ限り詮議ノ上試験ヲ行ヒ原級以下ニ入學ヲ許可スルコトアルヘシ但シ場合ニ依リ試験ヲ省略ス試験ノ全部ヲ省略シタルトキハ入學試験手数料ヲ徴收セス

第十六條 學生ハ本校所定ノ制服制帽ヲ着用スヘシ

第十七條 學生疾病其ノ他已ムヲ得サル事由ニ依リ缺席スル者ハ其ノ事由ヲ詳記シ三日以内ニ届出ツヘシ但シ病氣ノ爲メ缺席七日以上ニ亘ル者ハ醫師ノ診断書ヲ添付スルヲ要ス

第十八條 學生疾病ニ依リ引續キ三箇月以上修業シ能ハスト思料スルトキハ醫師ノ診断書ヲ添へ願書ヲ學校長ニ差出シ許可ヲ得テ一箇年以内休學スルコトヲ得但シ休學中其ノ事由消滅シタルトキハ許可ヲ得テ一科目又ハ數科目ノ授業ニ出席シ又ハ次學年ニ於テ休學ノ解除ヲ出願スルコトヲ得

前項ニ依リ休學ヲ許可セラレタル者ハ休學期間滿了ノトキ更ニ原級ノ課程ヲ修ムヘシ

第十九條 學生改姓、改名、改印、轉籍等ヲ爲シタルトキハ其ノ旨直ニ届出ツヘシ但シ改姓、改名、轉籍ニハ戶籍抄本ヲ添フルヲ要ス

第二十條 學生在學中兵役ニ服スル者ハ學校長ノ許可ヲ得テ其ノ間休學スルコトヲ得

前項ニ依リ休學ヲ許可セラレタル者役服ヲ終リタルトキハ直ニ原級ニ復歸スヘシ

第二十一條 學生ハ學校長ノ許可ヲ受クルニアラサレハ他ノ學校ニ入り又ハ他學校若ハ官署ニ於ケル各種ノ試験ニ應スルコトヲ得ス

前項ノ許可ヲ受クルニハ其ノ事由ヲ具シ學校長ニ願出ツヘシ

第二十二條 學生已ムヲ得サル事由ニ依リ退學セントスルトキハ其ノ事由ヲ具シ父兄若クハ後見人連署ノ上學校長ニ願出テ許可ヲ受クヘシ但シ疾病ニ因リ退學セントスル場合ニ於テハ願書ニ醫師ノ診斷書ヲ添付スルヲ要ス

第二十三條 左ノ各號ノ一ニ該當スル者ハ退學ヲ命ス

一、性行不良ニシテ改善ノ見込ナシト認メタル者

二、學業劣等若ハ身體虛弱等ニ依リ成業ノ見込ナシト認メタル者

三、引續キ一箇年以上缺席シタル者但シ休學ノ許可ヲ受ケタル者ハ此ノ限
リニアラス

四、正當ノ事由ナクシテ引續キ三十日以上缺席シタル者

五、正當ノ事由ナクシテ屢々缺席シ出席常ナラサル者

六、授業料滯納二週日ニ亘ル者

第二十四條 學生ニシテ校規命令又ハ訓育ノ趣旨ニ違背シ其ノ本分ヲ失ヘリト
認ムヘキ行爲アル者ハ學校長之ヲ處罰ス

處罰ハ分チテ譴責、停學、放校トス

第五章 修業及卒業

第二十五條 各學年ノ課程修了ハ該學年中平素ノ勤惰及學業ノ成績等ヲ考查シ

テ之ヲ定ム

第二十六條 前條ノ考查ニ合格セサル者ニハ次學年始メノヨリ原級ノ課程ヲ再修セシムルモノトス

第二十七條 已ムヲ得サル事由ニ依リ試験ニ缺席シタル者追試験ヲ受ケンコトヲ願出ツルトキハ詮議ノ上之ヲ許可スルコトアルヘシ此ノ場合ニ於テハ次學期ノ始メ二週日以内ニ之ヲ行フ

第二十八條 第三學年ノ課程ヲ修了シタル者ニハ卒業證書ヲ授與ス

第二十九條 第三學年ノ成績考查ニ合格セサル者ニハ本人ノ希望ニ依リ詮議ノ上修業證書ヲ授與スルコトアルヘシ

第三十條 成績考查ニ關スル細則ハ別ニ之ヲ定ム

第六章 入學試験手数料、授業料、實習實驗費

第三十一條 入學試験手数料ハ金參圓トス

第三十二條 授業料ハ一學年本科生及研究生ハ金參拾五圓選科生ハ金貳拾五圓トス

外國人ニシテ特別ニ入學ヲ許可セラレタル者ノ授業料ハ一學年本科生及研究生ハ金七拾圓選科生ハ金五拾圓トス

第三十三條 授業料ハ一箇年ヲ左ノ三期ニ分チ每期ノ始メニ於テ之ヲ徵收ス

本科及研究生	同選科生	外國人本科生及研究生	同選科生
--------	------	------------	------

第一期	自四月至八月	金拾參圓	金拾圓	金貳拾八圓	金貳拾圓
-----	--------	------	-----	-------	------

第二期	自九月至十二月	金拾貳圓	金八圓	金貳拾貳圓	金拾八圓
-----	---------	------	-----	-------	------

第三期	自一月至三月	金拾圓	金七圓	金貳拾圓	金拾貳圓
-----	--------	-----	-----	------	------

第三十四條 研究生及選科生ニハ實習、實驗ニ要スル費用ノ全部若ハ一部ヲ徵收スルコトアルヘシ

第三十五條 入學試驗手數料、授業料及實習實驗費ハ一旦納付ノ後ハ何等ノ事由アリト雖モ之ヲ返付セス

第三十六條 實業學校教員養成規程ニ依ル學資補給希望者ニ對シテハ其ノ補給決定ニ至ル迄授業料徵收ヲ猶豫シ補給生トナリタルトキハ之ヲ徵收セス

第三十七條 停學ヲ命セラレタル者又ハ休學ヲ許可セラレタル者ハ其ノ期間内

授業料ヲ徴收セス但シ授業料徴收期日以前ニ停學又ハ休學シタルトキハ其ノ期ノ授業料ハ本科及研究生ハ金參圓五十錢選科生ハ金貳圓五十錢外國人本科生研究生ハ金七圓同選科生ハ金四圓五十錢トシテ指定ノ日ニ於テ之ヲ納付スヘシ

第三十八條 左ノ各號ノ一ニ該當スル者ノ其ノ期ニ於ケル授業料ハ其ノ月ヨリ一箇月本科及研究生ハ金參圓五十錢選科生ハ金貳圓五十錢外國人本科及研究生ハ金七圓同選科生ハ金四圓五十錢ノ割ヲ以テ指定期日內ニ納付スヘシ但シ納付金ノ總額ハ當該期ノ納定額以內トス

一、停學ヲ解除セラレ就學シタル者

二、休學ノ事故止ミ就學シタル者

三、學期ノ半途ニ於テ入學ヲ許可セラレタル者

第三十九條 授業料ハ定日ニ納付スヘシ但シ定日以後ニ入學ヲ許可セラレタル者ハ入學許可ノ日ヨリ五日以內ニ之ヲ納付スヘシ

第四十條 授業料ヲ定日ニ納付セサルトキハ本人ニ之ヲ催告シ尙納付セサルト

キハ父兄若クハ後見人ニテ之ヲ催告ス

前項ノ催告ヲ受ケ尙納付セサルトキハ第二十五條ニ依リ處分ス

第七章 研究生

第四十一條 本校卒業者ニシテ既修ノ學科目ニ就キ更ニ研究セント欲スル者アルトキハ詮議ノ上研究生トシテ二箇年以内在學ヲ許可スルコトアルヘシ

第四十二條 研究生タラント欲スル者ハ其ノ研究セント欲スル事項及在學ノ期間ヲ具シタル願書ヲ學校長ニ差出スヘシ

第四十三條 研究生ハ學校内ニ於テ研究ニ從事スル者トス但シ必要ノ場合ニ於テハ或ル期間ヲ限リ指導教官指揮ノ下ニ學校外ニ於テ研究スルコトヲ許可スルコトアルヘシ

第四十四條 研究生ハ其ノ研究事項ヲ結了シタルトキハ研究報告書ヲ學校長ニ差出スヘシ

第四十五條 學校長ハ研究報告書ヲ考查シ其ノ成績佳良ナリト認メタルトキハ

研究證明書ヲ授與ス

第八章 選 科 生

第四十六條 本校所定ノ各學科ノ中一學科目若ハ數學科目ヲ專修センコトヲ願
出ツル者アルトキハ詮議ノ上選科生トシテ入學ヲ許可スルコトアルヘシ

第四十七條 選科生トシテ入學ヲ許可スル者ハ左ノ各號ニ該當シ且本校ニ於テ
適當ト認ムル者ニ限ル

一、品行方正身體強健ナル者

二、年齡滿十七年以上ノ者

三、三箇年以上引續キ志望學科目ニ關スル業務ニ從事セル者又ハ實業學校
ノ卒業者

第四十八條 選科生ノ入學時期ハ每學年ノ始メ一箇月以内トス但シ特別ノ場合

ニハ學年ノ半途ニ於テ入學ヲ許可スルコトアルヘシ

第四十九條 選科生ニシテ在學中成績適當ナリト認メタル者ニハ修業證書ヲ授

與ス

第九章 寄宿舍

第五十條 寄宿舍ニ關スル規則ハ別ニ之ヲ定ム

第一號書式 (用紙美濃)

入學願書

志望學科 何科、第二志望何科(製絲科又ハ絹絲紡績科志望者ニ限ル)

受験希望ノ場所 東京、上田又ハ名古屋等

私儀貴校何科へ入學志願ニ付御許可相成度別紙履歷書、卒業證明書(若ハ專門學校入學者試験檢定合格證明書)戶籍抄本、入學試験手數料及寫真相添此段相願候也

現住所

本籍地

族稱戶主 (若ハ戶主トノ續柄)

年月日

入學志願者

何

某

印

年月日生

上田蠶絲專門學校長針塚長太郎殿

備考 本人氏名ニハ片假名ヲ附スヘシ

第二號書式（用紙美濃）

履歷書

現住所

本籍地

族稱戸主（若ハ戸主トノ續柄）

何

某

年月日生

一、學業

何年何月迄何地官公立何學校ニ於テ若ハ何某ニ就キ何學修業何年何月何地官公立何學校ニ於テ何々修業證書若ハ卒業證書又ハ品行證明

書別紙寫ノ通ヲ受ク其ノ他重要ノ事項

一、職業

何年何月何官職拜命若ハ何業ニ從事ス

何年何月退官廢業若ハ現今何官在職何從事等

一、賞罰

何年何月何所ニ於テ何々ノ賞罰ヲ受ク等

一、家業

何業

右之通り相違無之候也

年 月 日

何 某 印

第三號書式 (用紙美濃)

卒業證明書

族 稱

何 某

年月日生

右ハ年月日本校何學年ニ入學年月日全科ヲ卒業シタル者若ハ卒業スヘキ見込ノ者ナルコトヲ證明ス

年月日

何地官公私立何學校長

何

某

印

第四號書式 (用紙美濃)

證明書

族稱

何

某

年月日生

右ハ專門學校入學者檢定規程ニ據リ年月日本校ニ於テ施行シタル試験檢定ニ合格シタル者ナルコトヲ證明ス

年月日

何地官公私立何學校長

何

某

印

第五號書式 (用紙美濃)

三收印
錢入紙

誓書

私儀今般貴校へ入學許可相成候ニ付テハ校規命令及訓育ノ御趣旨ヲ遵守シ
專心學業ヲ勉勵可致候仍テ誓書如此候也

現住所

本籍地

族稱戸主 (若ハ戸主トノ續柄)

年月日

何某印

上田蠶絲專門學校長針塚長太郎殿

年月日生

第五 上田蠶絲專門學校諸規程

一、校務分掌規程

第一章 總則

第一條 校務ハ總ヘテ校長ノ指揮決裁ヲ經ルニ非サレハ之ヲ施行スルコトヲ得
ス但シ事ノ簡易ニシテ先例アルモノハ主管者ニ於テ之ヲ專行スルコトヲ得

第二條 分掌セル校務ノ相關聯スルモノハ總ヘテ主管者ノ合議ヲ經ヘシ

第三條 校務ヲ分チテ教育及事務ノ二トナス

第二章 教 育

第四條 教育ヲ分チテ教授及訓育ノ二トナス

第五條 教授ハ各學科目ノ教官之ヲ掌ル

第六條 訓育ハ生徒監之ヲ掌ル

第三章 事 務

第七條 事務ハ庶務課、教務課、學生課、圖書課及會計課ノ五課ヲシテ之ヲ分掌セシ

第八條 庶務課ハ左ノ事務ヲ分擔ス

一、御眞影及勅語謄本ニ關スル事項

二、校内諸儀式ニ關スル事項

三、學校長ノ官印及學校印ノ保管ニ關スル事項

四、官吏及雇員等ノ進退賞罰及身分ニ關スル事項

五、叙位、叙勳ニ關スル事項

六、規則ノ制定、公布及命令ノ傳達ニ關スル事項

七、公文書類ノ接受、發送、審議、立案及其ノ整理、保管ニ關スル事項

八、統計報告ニ關スル事項

九、名簿、履歷書、出勤簿ニ關スル事項

十、宿直ニ關スル事項

十一、會議ニ關スル事項

十二、校舍、校地ノ警備、取締ニ關スル事項

十三、本校内外ノ掃除及除雪等ニ關スル事項

十四、傭人ノ進退、賞罰、取締ニ關スル事項

十五、門鑑ニ關スル事項

十六、他課ノ主管ニ屬セサル一切ノ事項

第九條 敎務課ハ左ノ事務ヲ分擔ス

一、敎室、敎具、敎材ノ整理、保管ニ關スル事項

- 二、標本室ニ關スル事項
 - 三、教授會ニ關スル事項
 - 四、學生募集ニ關スル事項
 - 五、授業及學科ニ關スル事項
 - 六、學生ノ入學、退學、休學其ノ他學籍ニ關スル事項
 - 七、學生總代ニ關スル事項
 - 八、試驗ニ關スル事項
 - 九、修學旅行及參觀ニ關スル事項
 - 十、教務課ニ屬スル物品ノ整理保管ニ關スル事項
 - 十一、教務課ニ屬スル公文書類ノ立案及其ノ整理保管ニ關スル事項
 - 十二、其ノ他教務ニ關スル一切ノ事項
- 第十條 學生課ハ左ノ事務ヲ分擔ス
- 一、學生ノ訓育及賞罰ニ關スル事項
 - 二、學生ノ風儀取締ニ關スル事項

- 三、學生ノ集會及印刷物ニ關スル事項
- 四、學生ノ衛生及體格檢查ニ關スル事項
- 五、學生ノ入退舍、外泊、入院、歸省及旅行ニ關スル事項
- 六、寄宿舍ノ取締及管理ニ關スル事項
- 七、寄宿舍ノ炊事及出入商人ニ關スル事項
- 八、非常事變ニ關スル事項
- 九、學生課ニ屬スル物品ノ整理及保管ニ關スル事項
- 十、學生課ニ屬スル公文書類ノ立案及其ノ整理保管ニ關スル事項
- 十一、其ノ他學生取締ニ關スル一切ノ事項

第十一條 圖書課ハ左ノ事務ヲ分擔ス

- 一、圖書ノ出納及保管ニ關スル事項
- 二、圖書ノ貸出ニ關スル事項
- 三、書庫及閱覽室整理ニ關スル事項
- 四、圖書課ニ屬スル物品ノ整理保管ニ關スル事項

五、圖書課ニ屬スル公文書類ノ立案及其ノ整理保管ニ關スル事項
六、其ノ他圖書ニ關スル一切ノ事項

第十二條 會計課ハ左ノ事務ヲ分擔ス

- 一、歲入歲出ノ豫算及決算ニ關スル事項
- 二、物品ノ出納及保管ニ關スル事項
- 三、金錢ノ出納及保管ニ關スル事項
- 四、官有財産及資金ノ監理ニ關スル事項
- 五、校舍、校地ノ營繕ニ關スル事項
- 六、不用品ノ處分ニ關スル事項
- 七、會計課ニ屬スル公文書類ノ立案及其ノ物品ノ整理保管ニ關スル事項
- 八、其ノ他會計ニ關スル一切ノ事項

第十三條 教務課、學生課及圖書課ハ教授中ヨリ特選セル各課長ヲシテ之ヲ管理セシム

第十四條 庶務課及會計課ハ書記中ヨリ特選セル各課長ヲシテ之ヲ管理セシム

第十五條 課員ハ課長ノ指揮ニ從ヒ該課ノ事務ニ從事ス

二、職員服務規程

第一條 新任者ハ著任ノ日ヨリ七日以内ニ履歷書及宿所届ヲ庶務課ニ印鑑届ヲ庶務課及會計課ニ差出スヘシ

第二條 職員住所ヲ移轉シ姓名印章ヲ變更セルトキハ其ノ都度届出ツヘシ

第三條 職員登校スルトキハ必ス先ツ出勤簿ニ捺印スヘシ但シ敎授及敎授待遇ノ講師ハ此ノ限ニ在ラス

第四條 職員出勤時限ニ遅刻スルカ又ハ執務時間中ニ退出セントスルトキハ其ノ事由ヲ具シテ學校長ニ届出ツヘシ

第五條 職員病氣其ノ他ノ事故ニ依リ缺勤セントスルトキハ出勤時限前ニ其ノ旨届出ツヘシ但シ病氣缺勤七日以上ニ亘ルトキハ醫師ノ診斷書ヲ添フヘシ

第六條 職員喪ニ當リタルトキハ服忌届ヲ學校長ニ差出スヘシ

第七條 職員病氣其ノ他ノ事故ニ依リ任地ヲ離レントスルトキハ學校長ノ許可

ヲ受クヘシ但シ賜暇中ハ旅行日數及場所ヲ記シ届出ツヘシ

第八條 職員出張ヲ命セラレタルトキハ出發歸任共ニ學校長ニ届出ツヘシ

復命書ハ歸任後十日以内ニ學校長ニ差出スヘシ但シ場合ニ依リ口頭ヲ以テ復命會ニ代フルコトヲ得

第九條 職員官廳其ノ他ヨリ本校ヲ經由セスシテ直ニ辭令書ヲ受ケタル時其ノ事項ノ履歷上ニ關係アルモノハ其ノ都度學校長ニ届出ツヘシ

三、校醫服務規程

第一條 校醫ハ左ノ事務ヲ掌ル

一、學生ノ疾病治療ニ關スル事項

二、學生ノ身體檢査ニ關スル事項

三、其ノ他學校衛生ニ關スル事項

第二條 校醫ハ休業日ヲ除ク外隔日服務スヘシ但シ急患者アルトキハ何時ニテモ出校シテ治療ヲ爲スヘシ

第三條 病氣其ノ他ノ事故アリテ出校シ難キトキハ相當ノ代人ヲ出校セシムル
コトヲ得

此ノ場合ニ於テハ其ノ氏名ヲ届出ツヘシ

第四條 衛生上ノ施設ニ關シテハ學生課長ト協議スヘシ

第五條 校醫ハ毎月一回學校ヲ視察シ視察後一週間内ニ視察簿ヲ學生課ニ差出
スヘシ

第六條 校醫ハ學生病類月表及同年表ヲ調製シ月表ハ翌月五日年表ハ翌年度四月
十五日迄ニ學生課ニ差出スヘシ

四、宿直規程

第一條 書記及事務雇員ハ交代ヲ以テ毎日一名宛本校ニ宿直勤務スヘシ

宿直勤務ノ順番ハ庶務課長之ヲ定メ學校長ノ認可ヲ受クヘシ

第二條 宿直時間ハ退出時限ヨリ翌日ノ出勤時限マテトス但シ休業日ニ於テハ
出勤時限ヨリ翌日出勤時限マテトス

宿直者ハ事務引繼ノ後ニ非サレハ勤務時限後ト雖モ學校ヲ離ル、コトヲ得
ス

第三條 宿直者ハ左ノ各號ノ一ニ當ルトキハ除番ス

一、出張中及出張ノ前後兩日

二、三日以上ノ缺勤中

三、賜暇又ハ忌引中

第四條 宿直者ニシテ宿直シ能ハサルトキハ協議ノ上他人ヲ代勤セシムルコト
ヲ得

前項ノ場合ニ於テハ其ノ旨宿直日誌ニ記載スヘシ

第五條 新任者ハ出勤日ヨリ起算シ一週間ヲ經テ宿直順番ニ加入セシム

第六條 宿省者ハ宿直日誌ニ左ノ事項ヲ記載シ學校長ノ檢閲ヲ受クヘシ

一、宿直ノ年月日及宿直者ノ氏名

二、宿直ノ巡視及小使ノ氏名

三、授受發送シタル物件

四、其ノ他宿直中處理シタル事項

第七條 宿直中接受シタル電信親展公文書及速達ヲ要スト認ムヘキ職員宛ノ私文書ハ直チニ宛名ノ者ニ送付シ其ノ他ノ文書ハ翌日宿直日誌ト共ニ次番者若ハ庶務課員ニ引繼クヘシ

第八條 宿直者ハ校舍各室ノ鎖鑰ヲ監守シ火元戸締ニ注意シ夜中ハ巡視若ハ小使ヲ率ヒ二回以上校舍ノ内外ヲ巡視スヘシ

第九條 宿直中近火其ノ他非常ノ異變起ルトキハ學校長ニ急報シ且ツ臨機ノ處置ヲ爲スヘシ

五、物品會計規程細則

第一條 共用備品及消耗品ハ學校長ノ任命セル若干名ノ監守者若ハ取扱主任ヲシテ之ヲ處理セシム

第二條 物品ノ出納ハ學校長ノ檢印アル所定ノ傳票ニ依テ之ヲ行フ

第三條 通常所要ノ物品ハ會計課ニ於テ一ケ年ノ所要高ヲ豫定シ學校長ノ許可

ヲ受ケ一回若ハ數回ニ取纏メテ之ヲ購入シ各部ノ請求ニ應シ交附ノ手續ヲ爲スヘシ

第四條 臨時所要ノ物品ハ各部主任ノ請求ニ依リ學校長ノ許可ヲ受ケテ其ノ都度購入ノ手續ヲ爲シ之ヲ當該監守者又ハ取扱主任ニ交付ノ手續ヲ爲スヘシ

第五條 生産保管轉換又ハ寄贈ニ係ル物品ハ會計課ニ於テ其ノ品名、數量及見積價格ヲ付シ物品會計官吏ヲシテ受入命令ノ手續ヲ爲サシムヘシ

第六條 總テ受入タル物品ハ備品ニアリテハ會計課ニ於テ校名番號ヲ附スヘシ但シ票札ノ附シ得サルモノハ適當ノ方法ニヨリテ之ヲ整理スヘシ

第七條 本校各部ニ於テ物品ノ支給ヲ要スル時ハ所定ノ請求書ニ品名、數量、需要事由等ヲ記載シ捺印ノ上之ヲ會計課ニ差出スヘシ

第八條 本校各部ニ於ケル實驗生産品ハ當該取扱主任ニ於テ生産品授受簿ニ其ノ品名、數量、評定價格及引繼年月日ヲ記載シ之ヲ會計課ニ引繼クヘシ

第九條 監守者又ハ取扱主任物品ノ支給ヲ受ケタルトキハ現品ト照合シテ所定ノ傳票ニ捺印シ遲滯ナク之ヲ物品會計官吏ニ返付スヘシ共用備品及消耗品

ニアリテハ之ヲ帳簿ニ記載シ且ツ共用備品ニアリテハ成ルヘク其ノ備付ノ場所ヲ摘記スヘシ

第十條 監守備品ノ票札汚損若ハ滅失シタルトキハ監守者ハ直チニ之ヲ會計課ニ通知スヘシ

第十一條 監守備品ニシテ自然ニ毀損シタルトキハ監守者ハ直チニ其ノ修理若ハ引換ヲ會計課ニ請求スヘシ前項物品ノ修理終リタルトキハ會計課ハ直チニ當該物品ヲ監守者ニ返付スヘシ

第十二條 監守備品滅失シタルトキハ監守者ハ其ノ品名、數量、番號等ヲ取調ヘ始末書ヲ附シ物品會計官吏ヲ經由シテ學校長ニ届出ツヘシ

第十三條 監守備品不用ニ歸シタルトキハ監守者ハ之ヲ會計課ニ返付スヘシ
第十四條 不用物品若ハ毀損物品ニシテ使用ニ堪ヘサルモノアル時ハ會計課ハ處分案ヲ附シテ學校長ノ裁定ヲ請フヘシ

第十五條 監守者交迭シタルトキハ新舊監守者立會ノ上帳簿ト現品トヲ照合シ引繼ヲ爲シタル年月日ヲ帳簿ニ記載シ署名捺印スヘシ前項ノ手續ヲ終リタ

ルトキハ新舊監守者連名ニテ物品會計官吏ヲ經由シテ其ノ旨學校長ニ届出
ツヘシ

第十六條 使用中ノ物品ハ物品會計官吏左ノ各項ニ依リテ之ヲ検査スヘシ

一、備品ハ毎年一回支給簿ト監守簿トヲ對照シ更ニ監守簿ト現品トヲ照合
スヘシ

二、消耗品ハ各學期毎ニ一回消耗品受拂簿ヲ調査シ現品ト照合スヘシ

前二項検査中物品ノ滅失毀損ヲ發見シタルトキ又ハ物品ノ處理ニ付キ意見
アルトキハ物品會計官吏ハ其ノ旨學校長ニ具申スヘシ

第十七條 物品檢閲ヲ分チテ定期及臨時ノ二種トス

定期檢閲ハ毎年二月之ヲ行ヒ臨時檢閲ハ必要ト認メタル場合ニ之ヲ行フ

第十八條 物品檢閲委員ハ委員長一名委員若干名トシテ檢閲ノ都度學校長之ヲ

任命ス

第十九條 物品檢閲委員ノ檢閲スヘキ事項左ノ如シ

一、物品保管ノ適否

二、物品出納ノ適否

三、備品使用ノ適否

四、消耗品消費ノ適否

五、物品缺損ノ有無

第二十條 物品檢閱委員檢閱ヲ終リタルトキハ十日以内ニ檢閱顛末ヲ具シ意見

ヲ附シテ學校長ニ上申スヘシ

第二十一條 物品會計官吏ハ物品ノ出納ヲ明ニスル爲左ノ帳簿ヲ備ヘ之ヲ整理スヘシ

一、圖書出納簿

本簿ニハ圖書名、冊數、價格、納人等ヲ登記シ出納ヲ明ニスヘシ

二、備品出納簿

本簿ニハ圖書、機械標本以外ノ備品ノ品名、數量、價格、納人等ヲ登記シ其ノ出納ヲ明ニスヘシ

三、機械標本出納簿

本簿ニハ機械、標本ヲ學科毎ニ口座ヲ設ケ品名、數量、價格、納人等ヲ登記シ其ノ出納ヲ明ニスヘシ

四、生産品出納簿

本簿ニハ實習生産品ノ品名、數量、價格ヲ登記シテ出納ヲ明ニスヘシ

五、消耗品出納簿

本簿ニハ消耗品ノ品名、數量、價格、納人等ヲ登記シテ其ノ出納ヲ明ニスヘシ

六、器具、機械、標本並圖書支給簿

本簿ニハ各部科ノ監守又ハ專用ニ屬スル物品ヲ記入シ以テ支給備品ノ所在ヲ明ニス

第二十二條 監守者又ハ物品取扱主任ニ於テハ各部物品ノ出納監守及取扱ヲ明

確ニスル爲左ノ帳簿ヲ備ヘ之ヲ整理スヘシ

一、器具、機械、標本監守簿

本簿ニハ監守物品ノ品名、數量、番號及所在等ヲ明記スヘシ

二、圖書監守簿

本簿ニハ部門毎ニ口座ヲ設ケテ圖書名、冊數、價格等ヲ明記スヘシ
三、消耗品受拂簿

本簿ニハ消耗品(實驗用材料及生産品ヲ含ム)ノ品名、數量、受拂ノ年月日等ヲ明記スヘシ

四、郵便切手類受拂簿

本簿ハ庶務課ニ之ヲ備ヘ郵便切手ノ受拂ヲ明記スヘシ

六、成績考查規程

第一條 學業ノ成績ハ學年成績及卒業成績ニ區別シテ之ヲ考查ス

第二條 各科目ノ學年成績ハ平素ノ成績及試驗成績ニ依リテ之ヲ定ム

平素ノ成績ト試驗成績トノ評價ハ擔任教官任意之ヲ定ム

第三條 試驗ハ學年試驗及臨時試驗ノ二トナス

第四條 學年試驗ハ該學年中ニ修了シタル課程ノ全部ニ付キ之ヲ行ヒ臨時試驗ハ其ノ一部ニ付キ之ヲ行フ

第五條 學年試驗ハ學年末ノ指定日ニ於テ之ヲ行フ但シ學年ノ中途ニ於テ修了スル科目ハ該學期末ニ之ヲ行フ

前項ノ時期ニ於テ學年試驗ヲ行ヒ難キトキハ擔任教官ノ見込ニ依リ該學年中適當ノ時期ニ於テ之ヲ行フ

臨時試驗ハ二學期以上ニ亘レル科目ニ付一回以上臨時之ヲ行フ

第六條 學年試驗ハ修身、數學、測量、機械、設計、製圖、外國語、體操及實習實驗科目ニ限リ擔任教官ノ見込ニヨリ省略スルコトヲ得

臨時試驗ハ平素ノ成績アル科目ニ限リ擔任教官ノ見込ニ依リ之ヲ省略スルコトヲ得

第七條 學年成績ハ養蠶科ニ在リテハ蠶兒飼育ヲニ、製絲科ニ在リテハ製絲ヲニニ評價シ其ノ他ノ各科目ヲ一ニ評價シテ之ヲ定ム

第八條 卒業成績ハ三學年ノ成績ヲ加ヘ之ヲ三分シタルモノトス

第九條 成績ハ點數ヲ以テ表示シ各科目ノ最高點ヲ一百點トス但シ追試驗ヲ行ヒタル各科目ノ最高點ハ八十點トス

第十條 各科目ノ點數學年成績及卒業成績ハ一點未滿ヲ四捨五入ス

第十一條 左ノ各號ニ該當スルモノヲ以テ各學年ノ課程ヲ修了シタルモノトス

一、學科目及實習科目ノ學年成績平均點各六十點以上ナルトキ

二、科目學年成績各五十點以上ナルトキ

三、學年成績六十點未滿ノ科目總數ノ半數以上ニ上ラサルコト

第十二條 學業成績前條ニ合格セサル者ト雖モ教官會議ヲ經テ其ノ學業成績ヲ

審案シ特ニ該學年ノ課程ヲ修了シタル者ト認ムルコトアルヘシ

七、學 生 心 得

第一條 本校學生ハ教育勅語及戊申詔書ノ趣旨ヲ奉體シ以テ立身報國ノ基礎ヲ

確立スヘシ

第二條 本校學生ハ左記ノ綱領ヲ遵守スヘシ

一、本校ノ規則命令ヲ遵守シ師長ノ指揮訓戒ニ恭順スヘシ

二、信義ヲ重シ廉恥ヲ尚ヒ質素勸勉ヲ旨トシ以テ謹恪自重ノ風ヲ持スヘシ

シ

三、職員ニ對シテ敬禮ヲ行フヘキハ勿論相互ノ間ニ於テモ亦禮讓ヲ厚クスヘシ

四、攝生ニ注意シ身體ノ強健ヲ圖リ以テ快活ノ精神ト進取ノ氣象トヲ養フヘシ

五、志操ヲ固クシ言行ヲ慎ミ苟クモ本校ノ學生タルノ體面ヲ汚スノ行爲アルヘカラス

第三條 本校學生ハ左記ノ各號ヲ遵守スヘシ

一、揭示書之ヲ掲ゲシ日ヨリ一般ニ了知セルモノト認ムルニ依リ能ク注意スヘシ

二、始業時限ニハ遲滯ナク教室ニ入りテ所定ノ席ニ著キ授業終ルトキハ教官退席後靜ニ退出スヘシ

三、授業ノ始ニハ教官敎壇ニ昇リ机ニ向ヒシトキ授業ノ終ニハ教官ヨリ授業ノ終ル旨ヲ告ケシトキ一同教官ニ對シ立禮スヘシ

四、授業中參觀人ニ對シ敬禮ノ爲教官教壇ヲ降リタルトキハ一同直ニ立禮スヘシ

五、授業時間中ハ教官ノ許可ナクシテ教室ヲ出入スルコトヲ得ス

六、校舎内ニアリテハ授業中ハ勿論放課後ト雖モ靜肅ヲ旨トシ喧噪ノ行爲アルヘカラス

七、帽子外套其ノ他ノ携帶品ハ必ス所定ノ場所ニ整置シ教室内ニ携帶スヘカラス

八、校内ニアリテハ所定ノ場所以外ニ於テ飲食喫煙スヘカラス

九、團體ヲ組織セント欲セハ必ス生徒監ノ認可ヲ受クヘシ

十、集會ニ於テハ左ノ各項ニ從フヘシ

イ、校舎ノ内外ヲ問ハス集會セントスルトキハ豫メ學生課ニ届出ツヘシ
ロ、集會ノ爲メ校舎校具ヲ借用セントスルトキハ豫メ學生課ノ許可ヲ受クヘシ

十一、學生課ノ許可ヲ得ルニ非サレハ校舍内ニ揭示張札ヲ爲スコトヲ得ス
十二、本校ノ物品ハ當該物品監守者ノ許可ヲ得ルニ非サレハ之ヲ使用帶出ス
ルコトヲ得ス

十三、本校ノ物品ハ專ラ鄭重ニ之ヲ取扱フヘシ若シ過チテ毀損若ハ紛失シタルトキハ直ニ届出テ指揮ヲ受クヘシ

八、總代規程

第一條 各科各級ニ總代及副總代各一名ヲ置ク

第二條 總代ハ各級學生ヲ代表シ學校ト學生及各級學生間ノ關係ノ圓滑ヲ圖リ兼テ級風ノ振作ニ勉ムヘシ

副總代ハ總代ヲ補佐シ總代故障アルトキハ之ヲ代理ス

第四條 各級學生ハ各學期ノ始三日以内ニ總代及副總代ノ候補者三名ヲ連記投票ニヨリテ互選シ遲滞ナク教務課ニ申告スヘシ

候補者ハ出席學生三分ノ一以上ノ得點アルコトヲ要ス

第五條 總代及副總代ハ各級學生ノ互選セル三名ノ候補者中ニ就キ學校長之ヲ

任命ス

第六條 總代及副總代ノ任期ハ一學期間トス

九、學生制服規程

第一條 學生ノ制服ハ左ノ如シ

一、正帽 地質 黑絨

徽章 眞鍮製、形狀圖ノ如シ

緣 黑綾織

眼底 黑革

願紐 黑革幅三分五厘、釦徑三分三厘、形狀服釦ニ同シ

製式 圖ノ如シ

一、略帽

地質 麥藁

徽章 正帽ノ徽章ニ同シ

帶布 黒無地

製式 普通編方平編

一、正服衣 地質 黒ヘル、黒羅紗又ハ黒一本綾

釦 眞鍮製、胸釦七分五個、袖釦五分二個、形狀圖ノ如シ

襟章 眞鍮製、左襟ニ養蠶科生ハ桑葉、製絲科生ハ絲棼、絹絲

紡績科生ハ「フライヤー」ノ章ヲ附ス

製式 立襟ハ脊廣形圖ノ如シ

一、袴 地質 正服衣ト同シ

製式 圖ノ如シ

一、略服 地質 霜降セル

其ノ他正服ニ同シ

一、外套 地質 黒地又ハ黒味勝ノ質素ノ地質ヲ選ヒ學生ノ分度ニ適當ス

ルモノタルヲ要ス

釦 一列隱釦

製式 折襟圖ノ如シ

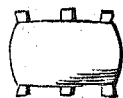
一、靴 黒革製

一、脚胼 卷脚胼(カーキ色)

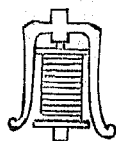
襟章



養蠶科

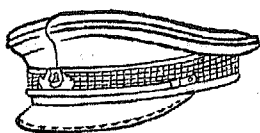


製絲科



絹絲紡績科

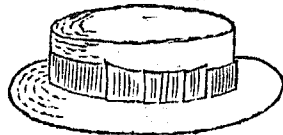
帽子



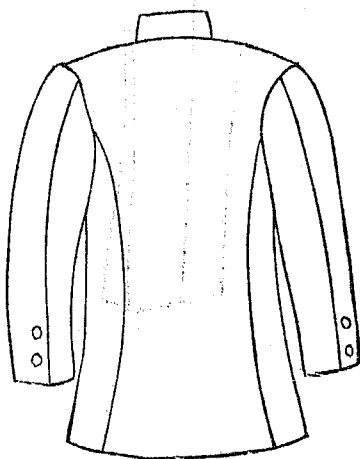
章 徽



帽 略

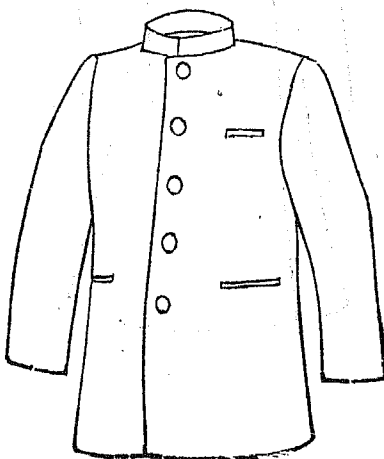


背
面

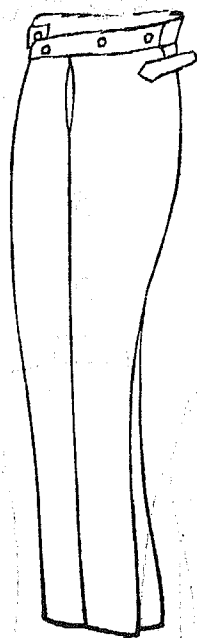


衣

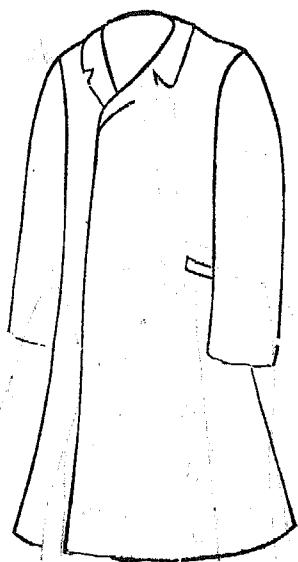
前
面



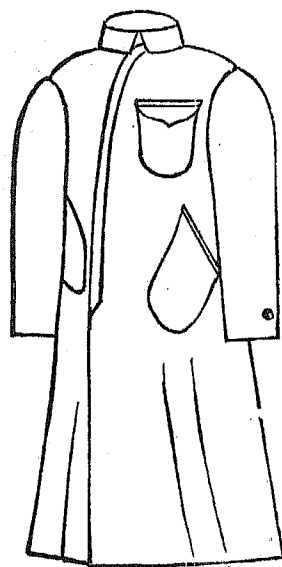
袴



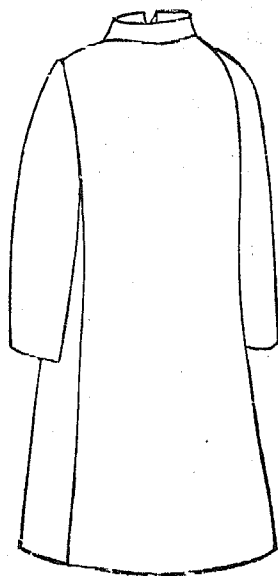
外套ノ前面



製絲科
實習服



外套ノ背面



第二條 學生ハ左ノ場合ニ於テハ制服ヲ著用スヘシ但シ已ムヲ得サル事由アル

者ハ生徒監ノ許可ヲ得テ和服ヲ著用スルコトヲ得

一、授業ニ出席スルトキ

二、本校學生タルコトヲ表示スルトキ

三、特ニ本校ヨリ指定スルトキ

第三條 學生ハ六月一日ヨリ九月三十日マテハ特ニ指定シタル場合ノ外略服ヲ

著用スヘシ但シ第一學年生ハ五月一日ヨリ之ヲ著用スルコトヲ得

第四條 學生ハ前條ノ期間内ニ限り略帽ヲ著用スルコトヲ得但シ體操、儀式其ノ

他特別ノ指定アルトキハ此ノ限りニアラス

第五條 學生ハ實習ノ場合ニ於テハ左ノ如キ實習服ヲ著用スヘシ

一、衣 養蠶科 地質 霜降小倉

袴 同 地質 衣ニ同シ

一、衣 製絲科 地質 白カツラギ

製式 圖ノ如シ 袴ナシ

一、衣 絹絲紡績科 地質 青味カーキ木織

(但シ袖口締紐付及バント付ノヲ)

袴 同 地質 衣ニ同シ

第六條 學生外出スルトキハ制服又ハ制帽及袴ヲ着用スヘシ

第七條 新入學生ハ五月一日マテニ制服ヲ調製着用スヘシ

第八條 研究生及選科生ノ服裝ハ別ニ之ヲ定メス但シ學生タルノ禮ヲ失ハサル

コトヲ要ス

選科生ニシテ制服又ハ略服ヲ着用スルトキハ襟章ヲ省略スヘシ

十、寄宿舍規程

第一條 本校ハ校風ヲ振肅シ兼ネテ學生ノ心身修養ヲ補クル爲メニ寄宿舍ヲ設

ク其ノ綱領左ノ如シ

一、至誠ヲ旨トスヘシ

一、勤勞ヲ尙フヘシ

一、自治ヲ重スヘシ

一、禮節ヲ守ルヘシ

第二條 本校學生ハ總テ寄宿舎ニ收容ス但シ學校長ニ於テ通學ヲ必要ト認メタルモノハ此ノ限ニアラス

第三條 寄宿生ハ生徒監ノ指揮命令及ヒ寄宿舎役員ノ指揮ニ從ヒ本校學生タルノ本分ヲ全フセシコトヲ務ムヘシ

第四條 寄宿生ノ起床、酒掃、食事、自修、外出、消燈ノ時限ハ別ニ之ヲ定ム

第五條 寄宿生臨時ニ外泊又ハ歸省セントスルトキハ其ノ事由ヲ證明スヘキ書類ヲ添ヘタル願書ヲ生徒監ニ差出シ其ノ許可ヲ受クヘシ

第六條 寄宿生舎内ニ於テ治療シ難キ疾病ニ罹リタルトキハ期間ヲ定メ外泊ヲ命ス

第七條 寄宿生ハ在舎中寄宿料トシテ毎月金壹圓ヲ指定ノ期日ニ會計課ヘ納付スヘシ但シ休暇中及歸省外泊ノ爲全月在舎セサルトキハ該月ノ寄宿料ヲ免除ス

第八條 寄宿生ハ食費及ヒ舍費ヲ指定ノ期日ニ納付スヘシ

第九條 本規程施行ニ關スル細則ハ別ニ之ヲ定ム

十一、寄宿舍細則

第一節 編制及役員

第一條 寄宿舍ハ之ヲ寮ニ分チ各寮ヲ室ニ分ツ

第二條 各室人員ノ配當ハ每學年ノ始ニ於テ生徒監之ヲ定ム

第三條 各室ニ室長及ヒ副室長各壹名ヲ置キ室員ノ互選ニヨリテ之ヲ定メ其ノ

任期ヲ壹學期間トス

副室長ハ室長ヲ補佐シ室長事故アルトキハ之ヲ代理ス

第四條 各寮ニ寮長及ヒ副寮長各壹名ヲ置ク其ノ任期ヲ一學期間トス

寮長及ヒ副寮長ハ各寮學生ヨリ候補者ヲ互選セシメ其ノ中ニ就キ學校校長之

ヲ命ス

第二節 役員ノ任務

第五條 寮長及ヒ室長ハ協議會ヲ組織シ生徒監ノ指揮命令及ヒ監督ヲ承ケ寄宿

舎規程第壹條ノ趣旨ノ貫徹ヲ圖ルヘシ

副寮長ハ寮長ヲ補佐シ寮長事故アルトキハ之ヲ代理ス

第六條 協議會ノ議事ハ寮長之ヲ整理ス

第七條 協議會ハ每學期一回之ヲ開ク但シ必要アルトキハ生徒監ノ許可ヲ受ケ

臨時開會スルコトヲ得

第八條 協議會ノ議決ハ生徒監ノ認可ヲ得テ之ヲ實施スヘシ

第九條 室長ノ任務要項左ノ如シ

一、室内ノ風紀振肅ヲ圖ルコト

一、室内ノ清潔整頓ヲ圖ルコト

一、諸達命令ヲ傳達シ之カ實施ノ責ニ任スルコト

一、室内勤務ヲ指導監督スルコト

一、定例大掃除ノ後生徒監及ヒ校醫ノ檢閲ヲ受クルコト

一、室内ノ諸備品及ヒ臨時外泊學生ノ所有品ヲ保管スルコト

第十條

寮長ノ任務要項左ノ如シ

- 一、 寮員病氣ノトキ看護ノ手配ヲナスコト
 - 一、 破損ノ箇所又ハ物品ノ修理手續ヲナスコト
 - 一、 火ノ元及ヒ戸締ニ注意スルコト
 - 一、 室員ノ願届書類ニ關スルコト
 - 一、 其ノ他室内ニ於ケル臨時ノ諸件ヲ處理スルコト
- 寮長ノ任務要項左ノ如シ
- 一、 寮内全般ノ風儀紀律ノ振肅ヲ圖ルコト
 - 一、 寮内各部ノ清潔整頓衛生ニ注意スルコト
 - 一、 諸達命令ヲ各室長ニ傳達シ其ノ實施ヲ取締ルコト
 - 一、 寮内ノ出來事及ヒ寄宿舎ニ關スル意見ヲ生徒監ニ申告スルコト
 - 一、 出入商人ヲ取締ルコト
 - 一、 火ノ元及ヒ戸締ニ注意スルコト
 - 一、 寮内日誌ヲ擔當シ日々重要事項ヲ記錄スルコト
 - 一、 其ノ他寮内ニ關スル事項

第三節 日課心得

第十一條 寄宿舎ノ日課時限ハ振鈴(若ハ喇叭)ヲ以テ之ヲ報ス日課時限ハ季節又

ハ本校實習ノ都合ニヨリ生徒監之ヲ定ム

第十二條 毎朝室内ヲ掃除シ又毎月二回室員全体ニテ大掃除ヲ行ヒ室ノ内外ヲ洒掃整頓スヘシ

第十三條 外出時間ハ授業時間及ヒ特ニ在舎ヲ命シタル場合ノ外朝食後ヨリ午後十時マテトス

已ムヲ得サル事故ニ依リテ歸舎時限ニ後レタル者ハ其ノ事由ヲ證明スヘキ書類ヲ生徒監ニ差出シ指揮ヲ受クヘシ

第十四條 人員検査ハ臨時之ヲ行フ

第十五條 出入ハ必ス本校正門ヨリナシ其ノ都度各自ノ名札ヲ表裏スヘシ
第十六條 左ノ場合ニハ願書ヲ差出シ許可ヲ待ツヘシ

一、寄宿舎規程第六條ニ依リ歸省若ハ外泊セントスルトキ(學校長宛)

一、規定時間外ニ臨時外出セントスルトキ(生徒監宛)

一、學友ノ病氣看護ノタメ缺課セントスルトキ(學校長宛)

第十七條 左ノ場合ニハ届書ヲ差出スヘシ

一、忌服ヲ受クルトキ(學校長宛)

一、病氣ノタメ缺課(學校長宛)若ハ就褥セントスルトキ(生徒監宛)

一、歸省若ハ外泊先ヨリ歸舍シタルトキ(生徒監宛)

一、金錢物品ノ紛失シタルトキ(時日、員數、生徒監宛)

第十八條 疾病ニ罹リタルトキハ本人又ハ室長ヨリ生徒監ニ申出テ指揮ヲ受クヘシ

第十九條 來訪者ニ面會スルニハ應接所ニ於テスヘシ但シ疾病ノ爲生徒監ヨリ病室ニ於ケル面會ヲ許可セラレタルトキハ此ノ限ニアラス

第二十條 寄宿舍内ハ土足ノ儘昇降スルコトヲ得ス

第二十一條 火ノ元ニ關シテハ各自相誠シムヘシ

煙草ノ吹殻ハ必ス火鉢ニ棄ツヘシ

第二十二條 寄宿生ニ到達スル郵便物ハ總テ生徒監ヲ經由スルモノトス

第四節 炊事

第二十三條 炊事ハ自炊ノ方法ニ據ル

第二十四條 炊事ニ委員長及ヒ副委員長各壹名委員若干名ヲ置ク

第二十五條 炊事委員長ハ生徒監ノ指揮監督ヲ承ケ炊事全般ノ取締ニ任ス

副委員長ハ委員長ヲ補佐シ委員長事故アルトキハ之ヲ代理ス

第二十六條 炊事委員ハ委員長ノ指揮ニ從ヒ炊事ニ關スル事務ヲ處理ス

第二十七條 正副委員長ハ上級生ヨリ候補者ヲ互選セシメ學校長之ヲ命ス

炊事委員ハ次級生輪番ニ之ニ當ル

第二十八條 正副委員長ハ毎年四月及ヒ十月ノ初ニ於テ改任スルモノトス

委員ノ任期ハ一箇月トス

第二十九條 委員ノ任務項左要ノ如シ

一、每週獻立豫定表ヲ調製スルコト

一、炊事需用品ヲ購入スルコト

一、購入物資ノ受拂ヲ整理スルコト

一、月末決算報告書ヲ作製スルコト

一、日々配膳明細簿ヲ整理スルコト

第三十條 委員長ノ任務要項左ノ如シ

一、生徒監ノ指揮ヲ受ケ炊事ヲ總理シ及ヒ所屬員ヲ監督シ生徒監ノ報告及ヒ命令ヲ傳達スルコト

一、食物、食器、食堂、炊事場及ヒ浴場、洗面場等内外ノ清潔衛生ニ關シテ必要ナル注意ヲナスコト

一、獻立豫定表ヲ審査シ生徒監ノ許可ヲ得ルコト

一、購入物資ヲ取締リ隨時検査ヲナスコト

一、炊夫並ニ出入商人ノ風紀衛生ヲ取締ルコト

一、毎月炊事決算報告書ヲ精査シ之ヲ生徒監ニ差出スコト

第三十一條 生徒監ハ炊事ノ事務ヲ補クルタメ炊事係ヲ傭入ルコトヲ得

第三十二條 食費ハ總テ日割ニテ計算シ缺食二日以上ニアラサレハ食費ヲ控除

セス但シ缺食セントスル者ハ豫メ委員ニ届出ツヘシ

第三十三條 炊事委員ノ整理保管スヘキ帳簿及書類左ノ如シ

- 一、物品購入簿、通帳
- 一、購入物品仕譯簿
- 一、日々配膳明細簿
- 一、飯米日計簿
- 一、缺食申込簿
- 一、炊事月末決算報告簿
- 一、其他必要書類

第三十四條 炊事ニ就キ意見アル者ハ委員長ニ申出ツヘシ

第五節 會計

第三十五條 會計ニ委員長及ヒ副委員長各壹名委員若干名ヲ置ク

第三十六條 委員長ハ生徒監ノ指揮監督ヲ承ケ寄宿舎ノ會計ニ關スル全般ノ事

務ヲ統理ス

副委員長ハ委員長ヲ補佐シ委員長事故アルトキハ之ヲ代理ス

委員ハ委員長ノ指揮ヲ受ケ會計事務ヲ處理ス

第三十七條 正副委員長ハ上級學生中ヨリ候補者ヲ互選セシメ學校長之ヲ命ス

正副委員長ノ任期ハ壹學期間トス

委員ハ次級學生毎月十五日ヨリ翌月十五日マテ輪番ニ之ニ當ル

第三十八條 委員長ハ每月末日マテニ食費舍費ヲ徵收シ翌月初旬ニ於テ支拂ヲ

ナスヘシ但シ特ニ必要ト認ムルトキハ此ノ限ニアラス

第三十九條 會計ニ於テ整理保管スヘキ帳簿及ヒ書類左ノ如シ

一、食費舍費領收簿

一、炊事費舍費支拂簿

一、傭人料支給簿

一、現金出納簿

一、受取書類其ノ他必要ナル書類

十二、通學規程

第一條 通學生ハ宿所選定ノ日ヨリ五日以内ニ宿所届ヲ學生課ニ差出スヘシ宿所變更ノ場合亦同ジ

第二條 通學生ハ本校支給ノ標札ニ姓名ヲ記載シテ宿所ノ門戸ニ掲クヘシ

第三條 通學生ハ本校職員又ハ本校學生一名以上ト同宿スヘシ但シ父兄其ノ他ノ尊屬ノ宿所ヨリ通學スル者又止ムヲ得サル事情アル者ハ此限リニアラス

第四條 通學生ノ宿所ニシテ不適當ナリト認ムルトキハ日ヲ限リテ之ヲ變更セシム

第五條 本校ノ學籍ヲ脱シタルトキ又ハ休學停學ニ依リ一時宿所ヲ離ル、トキハ直ニ標札ヲ學生課ニ返付スヘシ

第六條 通學生ニシテ旅行、外泊又ハ歸省一週間以上ニ亘ルトキハ其ノ事由ヲ具シテ豫メ學生課ヘ届出ツヘシ

十三、授業料規程

第一條 授業料ハ左ノ期間内ニ之ヲ徴收ス

第一期 四月十八日より同月二十一日マテ

第二期 九月二十一日より同月二十四日マテ

第三期 一月二十一日より同月二十四日マテ

第二條 本校規則第四十條第一號、第二號及第三號ノ一ニ該當スルモノハ事項發生ノ日より七日以内ニ該期ノ授業料ヲ納付スヘシ

第三條 退學又ハ放校ノ處分ヲ受ケタル者ノ授業料ハ納期ニ拘ラス即時徴收ス

第四條 授業料ノ怠納三日以上ニ及フ者ハ授業ニ出席スルコトヲ得ス但シ特別ノ事情アル者ハ此ノ限ニアラス

第五條 實習實驗費ヲ徴收スルトキノ特ニ其ノ金額及徴收日ヲ告示ス

實習實驗費ニ關シテハ授業料ノ規程ヲ準用ス

十四、傭人規程

第一條 傭人ハ庶務課監督ノ下ニ各所屬長官並上司ノ指揮ヲ受ケ職務ニ従事ス

ヘシ

第二條 傭人出勤シタルトキハ直ニ出勤簿ニ捺印スヘシ捺印セサル者ハ缺勤者ト看做ス

第三條 傭人ノ勤務時間ハ午前七時三十分ヨリ午後五時迄トス

但シ公務繁劇ノ場合ハ此退ニ在ラス

第四條 傭人病氣其ノ他己ムヲ得サル事故ニヨリ缺勤セムトスル時ハ其ノ旨時

限前ニ届出ツヘシ病氣缺勤七日以上ニ亘ルトキハ醫師ノ診斷書ヲ添付スヘ

シ

第五條 傭人ハ通勤並ニ勤務中制服アル者ハ之ヲ著用シ容儀ヲ正シクシ禮節ヲ重ンジ人ニ接スルニ丁寧親切ヲ旨トスヘシ

第六條 傭人ハ上田市内ニ居住スル確實ノ身元引受人アルコトヲ要ス

第七條 傭人住所ヲ移轉シ姓名印章ヲ變更シタルトキハ其ノ都度届出ツヘシ

第八條 傭人ハ最も嚴密ニ火ノ取扱ニ注意シ苟モ粗漏ノ行爲アルヘカラス

第九條 傭人ハ校舎器具、機械、材料等ヲ鄭重ニ取扱ヒ之ヲ滅失毀損セサル様注意

スヘシ

第十條 傭人ハ非常若クハ近火ニ際シテハ非番者ト雖モ直チニ出校シ係員ノ指揮ニ從フヘシ

第十一條 傭人ハ所屬長官ノ許可アリタル場合ノ外他人ノ委囑ニ應スルコトヲ得ス

第十二條 傭人校内ニ於テ遺失物ヲ拾得シタルトキハ直ニ庶務課員又ハ宿直員ニ之ヲ差出スヘシ

第十三條 傭人ニシテ規則命令ヲ遵守セス又ハ職務ニ怠慢ナル者ハ其ノ情狀ニ依リ譴責、減給又ハ解傭ニ處ス

第十四條 傭人服務細則ハ別ニ之ヲ定ム

十五、非常手配規程

第一條 本校出火若ハ近火等事變ノ際ハ巡視又ハ小使其ノ他之ヲ發見シタルモノヨリ執務時間内ハ學校長及各科ニ其ノ他ハ當直員ニ急報スヘシ

第二條 課員又ハ當直員ニシテ前條ノ報ニ接シタルトキハ 御眞影並ニ勅語ノ

奉安其ノ他應急ニ手配ヲ爲シ且ツ當直員ハ之ヲ學校長及各課員ニ急報スヘ

シ 御眞影並ニ勅語ノ奉安所ハ小縣蠶業學校若ハ神宮奉齋會上田本部トス
第三條 事變ノ性質多人數ヲ要スト認ムルトキハ巡視又ハ火夫ヲシテ警鐘ヲ三

ツ宛連打セシメ又ハ汽笛ヲ連鳴セシム

第四條 前條ノ警報ニ接シタルトキハ職員學生以下諸傭人ハ直チニ本校ニ集合

シ豫定ノ任ニ當ルヘシ但シ學生ハ必ス正帽ヲ着用スヘシ

第五條 職員學生以下諸傭人ノ非常手配ハ毎年四月學生課ニ於テ之ヲ定ム但シ

職員ノ配置ハ學校長ノ認可ヲ受クヘシ

第六條 非常手配ヲ警戒掛、防火掛及運搬掛ノ三掛ト爲ス

第七條 警戒掛ハ左ノ事項ヲ掌ル

一、校門ヲ監守シテ無用ノ者ヲ入ラシメサルコト

二、終始校内ヲ巡邏シテ盜難ヲ戒ムルコト

三、駈付人名ヲ書留ルコト

四、夜中ニアリテハ表門其ノ他ノ要所ニ高張提灯ヲ點スルコト

第八條 防火掛ハ左ノ事項ヲ掌ル

- 一、校內出火ノトキハ備付ノ消火器及唧筒ヲ使用シテ消防ヲ爲スコト
- 二、近火ノトキハ唧筒ヲ引キ出シテ延焼ノ豫防ヲナスコト
- 三、其ノ他防火ニ必要ナル事項

第九條 運搬掛ハ左ノ事項ヲ掌ル

- 一、校舍焼失ノ虞アルトキハ校內ノ圖書機械其ノ他ノ物品ヲ安全ノ場所ニ運搬スルコト

- 二、運搬セル物品ニハ監視者ヲ附シテ嚴重ニ取締ルコト

第十條 非常手配掛員ハ各掛長ノ指揮ニ從ヒ各掛長ハ學校長ノ指揮ニ從フヘシ
但シ掛長駆付ケサル間ハ上席者ノ指揮ニ從フヘシ

第十一條 各學期ニ三回學生ヲシテ唧筒及消火器使用ノ練習ヲナサシム但シ第三條ノ警報ヲ爲シテ臨時之ヲ練習セシムルコトアルヘシ

第十二條 防火用具ハ學生課長ヲシテ之ヲ保管セシム

學生課長ハ時々防火用具ヲ點檢シ時機ニ應シテ使用シ得ル様整頓シ置クヘ

十六、參觀規程

第一條 本校ハ休業日ヲ除クノ外參觀ヲ許可ス但シ學校ノ都合ニ依リ之ヲ謝絶スルコトアルヘシ

第二條 參觀時間ハ午前九時ヨリ午後四時マテトス但シ受付ハ午後三時マテトス

第三條 職員室、教官、實驗室、圖書室、機械室、藥品室、試驗室、貯藏庫、原動力室、授業中ノ普通教室、理化學教室及理化學實驗室ハ參觀ヲ謝絶ス

第四條 雨天ノトキハ廊下ノ連絡ナキ校舍ノ參觀ヲ謝絶ス

第五條 前四條ノ規程ハ特別ノ事情アル者ニ之ヲ適用セス

第六條 參觀人ハ敎務課員ノ指揮ニ從フヘシ但シ職員自ラ案内スル場合ハ此ノ限ニアラス

第七條 學生ハ實習ノ爲説明ヲ課セラレタル場合ノ外參觀人ノ案内ヲ爲スコト

ヲ得ス但シ學生ト特別ノ關係ヲ有スル參觀人ニ對シテハ授業ヲ缺席セサル
限リ持ニ教務課ノ許可ヲ得テ案内ヲ爲スコトヲ得

第六職 員

(大正十年六月一日調)

校 長

倫 理

從四位勳三等
農學士

針塚長太郎

教 授

蠶 桑 論

(兼) 長野縣技師正五位勳四等
農學博士、農學士

三 吉 米 熊

法制及經濟學、簿記

教務課長

從五位
法學士

阿 形 輝 司

生理化學、纖維學、化學、工業化學

從五位
農學博士、農學士

井 上 柳 梧

製絲學、工場管理論、製絲實習

從五位
勳六等

三 谷 徹

英語、佛蘭西語

圖書課長

從五位
文學士

和 田 仙 太 郎

職 員

(在外研究中)

乾燥論、機械設計、機械工學、同實習、製圖

絹絲紡績論、工場建築論、機械設計、製圖、圖案

(在外究研中)

農學、植物學、桑樹論、植物實驗、昆蟲學、
圃場實習

農蠶業經營學、製絲業經營學、生絲貿易論、英語

微生物學、蠶體病理學、同實驗、顯微鏡使用法、
獨逸語

數學、物理學、氣象學、物理實驗

養蠶學、蠶業汎論、遺傳學、動物學、同實驗

應用力學、機械工學、數學

助教授

體操

桑樹論、測量、圃場實習、蠶兒飼育

正農學博士農學士

正工學士

正工學士

豫備陸軍歩兵伍長
正六位農學士

從農學士

正農學士

正農學士

生徒監

從農學士

從工學士

川瀬惣次郎

大瀧照太郎

石倉新十郎

北島鉞雄

遠藤保太郎

早川直瀬

佐藤利一

原田親雄

佐藤春太郎

新樂顯理

生徒監事務取扱
學生課長事務取扱

早野清三郎

宮島徳一郎

燃絲及機織論、燃絲、及機織、色染論、色染實驗、分解及意匠

養蠶論、蠶體解剖及蠶體生理學、同實驗、蠶兒飼育

製絲原料論、乾燥論、屑物整理論、屑物整理、繭檢查、殺蛹乾繭貯繭

陸軍歩兵少尉
正八位

燃絲及機織論、織物仕上論、燃絲及機織、分解及意匠

絹絲紡績論、同實習、麻絲紡績論

生絲整理及生絲檢查論、同實習、製絲論、製絲實習

講師 (囑託日附順)

工場衛生

醫學士

田中清

蠶種學、蠶種檢查、蠶兒飼育

高橋清七

化學實驗

岩岡末彦

精練漂白論、化學、土壤肥料學、工業化學

正七位
農學士

古谷榮藏

化學實驗

須田圭二

修身

文學士

半田孝海

職員

毛絲紡績論、綿絲紡績論、機械工學、
同實習、紡績

纖維實驗

工學士

岡 德次郎

平 澤 勝

書 記

會計課

會計課長

池田 松太郎

庶務課

庶務課長 勳七等

小 澤 綱吉

圖書課兼會計課

都 筑 貞吉

會計課

金 井 喜右衛門

會計課

勳七等功七級

和 田 主計

教務課兼庶務課

勳七等

竹 下 文英

雇 員

製 圖

小 林 清 丸

製 圖

内 藤 榮 吉

製 絲 實習

浦 野 常三郎

化學實驗	製絲實習	圃場實習	圃場實習	養蠶實習	製絲實習	製絲實習部	製絲實習	化學實驗	經濟實習	教務課	養蠶實習	養蠶實習
------	------	------	------	------	------	-------	------	------	------	-----	------	------

職員

員

三輪杉門	小林繁	中澤喜八	春原良太郎	倉原茂	伊藤照	荒木紀僕	長峰平八	古東幹太	樋口琢磨	岩崎喜三郎	松岡アイ	齋藤格次
------	-----	------	-------	-----	-----	------	------	------	------	-------	------	------

養蠶實習	製絲實習	紡績實習	物理實驗	養蠶實習	寄宿舍	製絲實習	製絲實習	病理實驗	會計課	岡場實習	化學實驗	庶務課
根岸丑之輔	榊原春彦	大塚重藏	中田太郎	柴田汎一	小林兼作	森澤桑子	久保倭文	佐藤秀一	飯島寬	石原石司	山本孝三	若林三郎

囑託

校醫

醫學士 田 中 清

名譽柔道師範

飯塚國三郎

劔道師範

早野清三郎

柔道範師

岩崎喜三郎

職員

第七學 生

一、學生氏名

中、農、農林、師、工、出身學校

養蠶科 第一學年 一六

山岸	武	蠶	長	野	富田	治衛	中	福	島
奧野	憲三	中	大	阪	池田	正五郎	蠶	長	野
中島	茂	蠶	長	野	稻生	得藏	蠶	絲	愛知
九合喜右衛門	蠶	兵	庫		井手	末馬	農	熊	本
田角又十郎	農林	群	馬		青木	孝男	中	長	野
倉澤	清	中	長	野	清水	衛敏	蠶	絲	群馬
岩根	謙	中	島	根	猪瀬	親二	中	栃	木
上村	孝	中	新	潟	川島	熊太郎	中	茨	城
門田秀太郎	蠶	科			服部	正一	中	愛	知

養蠶科 第二學年 二一

尾藤省三	中	愛知	村瀬小十郎	蠶	岐阜
山本三六郎	蠶	長野	荻原幸胤	中	山梨
菅野三郎	中	福島	母袋良平	中	長野
伊藤喜代	中	三重	北澤周一	中	長野
雨宮章	中	山梨	米田俊雄	中	兵庫
古川俊之	農林	岐阜	是枝良德	中	鹿児島
竹村中和	中	長野	中村由枝	中	愛知
櫻林幸雄	中	山梨	小澤周一郎	中	長野
丸川一太郎	中	山形	戸村吉郎	中	宮城
八卷喜二郎	中	宮城			
養蠶科 第三學年 三〇					
西山市三	中	群馬	勝又藤夫	農	静岡
佐藤彰二	中	長野	金崎眞英	農	滋賀
鈴木貞治	農	山形	柴田末治	中	愛知

川村吉太郎 農 滋賀

越智岩平中愛媛

原 清 志 中 長 野

小松茂久
中 高 知

佐藤重太郎 中愛知

岸
善
亮
農
山
形

四
方
定
雄
申
京
都

佐藤道中宮城

大池彰中長野

中嶋文雄 中熊本

安島義久中茨城

萩野上風中
新編

青木友彌 蠶長駐

井川	新庄哲二	林直	若井	和田	梅澤治三	牧野	中津信一郎	柳澤忠次	小出要範	山本奈良三郎	石井謙三	石原六郎
清中	蠶香川	助中	弘中	晉中	郎中	弘中	中	蠶中	中	中	中	中
岐阜	川	長野	愛知	長野	群馬	神奈川	愛媛	長野	長野	大阪	長野	長崎
第二學年												
恒川	川船	廣田	高柳	小山	大塚	鹽田	岩田重左衛門	坂路善一	柳澤謙二	合田信一	原利直	林十郎
芳保	卓爾	雅夫	春雄	清	清治	健介	中	中	中	中	農	中
中	中	蠶	中	中	農	中	蠶	中	中	中	長	山
愛知	長野	廣島	群馬	群馬	愛媛	愛知	長野	福島	長野	香川	長野	山形

住吉	忠平	中	德島	前田	益藏	中	島取
竹內	健二	中	長野	倉橋	琢而	中	岡山
牧野	春雄	中	兵庫	井原	邦雄	山林	長野
依田	寛之介	中	静岡	栗栖	忠士	中	廣島
山岸	寅雄	蠶	長野	馬場	政友	中	長野
石濱	正巳	中	茨城	野村	又次	中	長野
塚田	卯平	太	中	新渴	清水	重雄	中
蒲生	勇一	中	福岡	甘利	俊吾	中	長野
製絲科 第三學年 一八							
湯澤	重敬	農	長野	田中	定男	中	長野
田村	齊	中	岡山	竹內	勇	中	長野
黒岩	覺	蠶	長野	酒井	利夫	中	愛知
島倉	督造	農	山形	仁科	正美	農	長野
大島	武治	中	埼玉	南澤	清	蠶	長野

野口新太郎	服部虎雄	河西尙一	友松董太郎	林太郎	小松忠一郎	田子英人	碓氷茂	田中秀吉	村山晋	堀忠太郎	白開猪澤
中	農蠶愛知	中	中	中	中	中	蠶	中	中	中	中
長野		長野	愛知	長野	長野	長野	長野	愛知	長野	福島	德島
絹絲紡績科											
第二學年											
小林榮夫	伊藤友次郎	佐藤一	高橋利光	宮下丈夫	宮本靜雄	香山清和	濱香三	提玄	渡邊隆平	眞崎幸一	小山茂一郎
中	中	中	中	中	中	中	蠶	中	中	中	中
群馬	岐阜	長野	兵庫	長野	長野	長野	兵庫	大分	靜岡	佐賀	長野

絹絲紡績科

第一學年

八

巢山

喜吉

中 熊本

村島

徹

中 茨城

石井

久雄

中 岐阜

安倍

恒雄

中 福島

植村

秀男

中 大阪

清水

保

中 愛媛

後藤

政之

中 茨城

宮澤

茂雄

中 群馬

伊藤

富次

中 愛知

絹絲紡績科

第三學年

七

堀江

文雄

中 長野

小田切

四郎

中 長野

山岸

清保

中 長野

飯島

貞雄

蠶 長野

杉木

政義

中 富山

上田

忠景

中 富山

井上

一郎

農林 滋賀

養蠶科

選科生

一一

三浦

與六

長 崎

松浦

清

栃 木

金井

正人

長 野

内田

憲治

埼 玉

向井

玖彌

群 馬

佐藤

義助

長 野

宇田虎一郎	群馬	小中	潔	兵庫
細野信太郎	埼玉	町田壽男		群馬
桂應祥	朝鮮			
鈴木寶鈴	新潟	若林新一郎	滋賀	
權寧九	朝鮮	高島正己	長野	
小山田道男	山梨	長田保美	長野	
絹絲紡績科 選科生 四				
伊藤源平	長野	金子梓朗	長野	
清永巖	大分	大矢健次郎	愛知	

二、學生地方別

地方	養蠶科			製絲科	絹絲紡績科			計
	一年	二年	三年		一年	二年	三年	
	計			計	計			

岡 梨 野 馬 玉 京 川 葉 城 木 瀨 島 形 城 手 田 森 道

上海蠶絲專門學校一覽

五	二	一	一	一	一	
三	五				一	二
二	四	一	一	一	一	五
二	三	一	四	三	一	一
	八	三		一		一
一	八				一	二
一	八	一				一
二	二	四	三	一	一	四
	七					
	三	二			一	二
	四					
	一	四	二		一	二

四三二八二一一一三一三七九六一

學 川口島山根取庫都阪山良山川井賀重阜知

[illegible]

一三四

[illegible]

三、學生出身學校別

北海道		出身學校	養蠶科	製絲科	絹絲紡績科	計
-----	--	------	-----	-----	-------	---

青 森	秋 田	巖 手	宮 城	山 形	福 島
			縣立 築館中學校 全 角田中學校 全 東北中學校 私立	縣立 莊內中學校 全 村山農學校 全 置賜農學校 全 鶴岡中學校 全 米澤中學校 私立	縣立 相馬中學校 全 福島中學校 全 會津中學校 全 安積中學校 全 白石中學校
			一 二 一	二 四 一	一
			一	一 一	一 二
					一
			一 三 一	二 一 一 四 一	一 二 一 一 一

新 潟	朽 木	茨 城	千 葉	神 奈 川	東 京
縣立新潟中學校 全長岡中學校 全小千谷中學校	縣立眞岡中學校	縣立下妻中學校 全龍ヶ崎中學校 全水戸中學校	縣立佐倉中學校 全千葉中學校	縣立小田原中學校	私立成城中學校 全東京中學校 全赤坂中學校 全目白中學校 全高輪中學校
— —	—	— —	—		— —
—		—		—	—
		—			—
		—	—		—
— — —	—	— — —	— —	—	— — — —

長 野	群 馬	埼 玉	
全 諏訪中學校	全 勢多農林學校	郡立 秩父農學校	全 海城中學校
全 上伊那農業學校	全 前橋中學校	縣立 熊谷中學校	
全 小縣蠶業學校	全 蠶絲學校		
全 飯田中學校	全 高崎中學校		
全 上田中學校	縣立 沼田中學校		
全 長野中學校			
全 松本中學校			
縣立 野澤中學校			
一	一	一	一
二	三	一	
四			
一			
一			
一			
二	一		
二			
二			
三	一	一	一

	山梨	静岡岡	愛知	
全 木曾山林學校	縣立 甲府中學校 全 日川中學校	縣立 靜岡中學校 郡立 中學豆陽學校 縣立 農學校	縣立 第一中學校 全 第二中學校 全 第三中學校 全 第四中學校 全 蠶絲學校 幡豆郡立 農蠶學校 私立 明倫中學校 全 名古屋中學校 全 東海中學校	縣立 東濃中學校
	二 一	一 一	一 二 一 二	
		一	二 一	一
			一 一	
	二 一	一 一 一	一 三 一 一 一 三 三 二 一	一

岐 阜	三 重	滋 賀	福 井	石 川	富 山	奈 良	和 歌 山	大 阪
全 大垣中學校 全 農林學校	縣立第三中學校 全 富田中學校	縣立長濱農學校 全 水口農林學校			縣立富山中學校			府立今宮中學校 全 茨木中學校 私立桃山中學校
一	一 一	二						一
								一
一		一			一			一
一 一	一 一	一 二			一			一 一 一

京 都	兵 庫	鳥 取	島 根	岡 山	廣 島	山 口	香 川	德 島
府立福知山中學校	縣立姫路中學校 全 豐岡中學校 全 洲本中學校 全 蠶業學校	縣立鳥取中學校		縣立津山中學校 私立興讓館中學校	縣立三次中學校 私立廣陵中學校			縣立德島中學校
一	一							
	二	一		一	一			一
	一							
一	三 二 一 一	一		一	一			一

宮 崎	熊 本	長 崎	佐 賀	福 岡	大 分	愛 媛	高 知	
	全 阿蘇農業學校	縣立 鹿本中學校	縣立 佐賀中學校		縣立 大分中學校	縣立 宇和嶋中學校	縣立 第三中學校	全 脇町中學校
	— —				—	—	—	
		—	—		—	—		—
						—		
	— — —	—	—		— —	— — —	—	—

鹿兒島	縣立川内中學校	一				一
沖繩						
朝鮮	府立平壤中學校			一		一
計		六七	六二	三二	一六一	

四、學生修業學校別

修業學校	養蠶科	製絲科	絹絲紡績科	計	百分率
中學	四八	四九	二七	一二四	七七、〇
農業學校	一九	一三	五	三七	二三、〇
計	六七	六二	三二	一六一	一〇〇、〇

五、學生年齡調 (大正十年六月調查)

科	級	最	高	最	低	平	均
---	---	---	---	---	---	---	---

科 蠶 養			科 絲 製			科 績 紡		
第 一 年	第 二 年	第 三 年	第 一 年	第 二 年	第 三 年	第 一 年	第 二 年	第 三 年
二四、〇一 ^年	二六、一〇	二七、〇四	二九、〇五	二六、〇六	二五、〇五	二三、〇四	三七、〇六	二六、〇一
一七、〇五 ^年	一九、〇〇	一九、〇五	一七、〇四	一八、〇七	二一、〇一	一七、〇四	一八、一	二〇、〇〇
一九、一〇 ^年	二一、〇〇	二一、〇九	一九、一一	二一、〇一	二三、〇四	一九、〇七	二二、〇一	二三、一〇

六、入學志願者及入學者修業學校別

修業學校			養蠶科			製絲科			絹絲紡績科			計			百分率		
入學試驗	入學志願者	入學者	入學志願者	入學者	入學者	入學志願者	入學者	入學者	入學志願者	入學者	入學者	入學志願者	入學者	入學者	入學志願者	入學者	入學者
第一回	一三二	三六	一八五	四〇	三一八	七六	七九	八四	二四	第二回	一二二	三二	九八	三三	二二九	六五	七八
第三回	七二	二七	四五	二五	一二七	五二	七〇	七八	四四	第三回	七二	二七	四五	二五	一二七	五二	七〇

中 學 校										農 業 學 校									
第四回	第五回	第六回	第七回	第八回	第九回	第十回	第十一回	第一回	第二回	第三回	第四回	第五回	第六回	第七回	第八回	第九回			
五四	四六	七三	一四五	一〇六	七一	八八	一三	五五	二九	二八	一六	一五	一四	三九	二四	二八			
二五	二三	二九	三三	二六	二四	一五	五	一一	三	七	四	五	三	三	八				
五〇	三七	四四	二一	九三	七八	八三	三〇	二六	二五	二〇	一一	一一	七	三	四	一七			
二六	二三	二三	三一	二三	二〇	一五	一七	三三	七	五	三	一	一	五	五	五			
					二〇	九八	一九									八			
			八	一三	一三	六										二			
一〇四	八三	一一七	二六六	一九九	二七〇	二六九	六二	八一	五四	四八	二八	二六	二二	五二	五八	五二			
五一	四五	五二	六四	四九	五二	四三	二八	一四	六	一四	九	八	四	四	五	一三			
七八	七四	八四	八三	七七	七四	七七	五七	二〇	一九	二九	二一	二三	一五	一六	二三	二三			
八五	八三	九三	九四	八九	七九	八四	六四	一六	八	二一	一五	一五	七	七	九	二一			
四九	五四	四四	二四	二五	三一	一六	二六	一七	一一	二九	三二	三一	一九	八	九	二六			

師範學校				工業學校												
第四回	第三回	第二回	第一回	第十二回	第十回	第九回	第八回	第七回	第六回	第五回	第四回	第三回	第二回	第一回	第十二回	第十回
	一	一													二七	四七
	一														九	三
		一	二			一		二	一	二	一		二		九	一七
										一	一		二		五	四
					一	二									八	一四
															二	一
	一	二	二		一	二	一	二	一	二	一				四四	七八
	一									一	一		一		一六	八
	一	一	一		一	一	一	一	一	二	一				四〇	二三
	一									二					三六	一六
一〇〇	〇	〇		〇	〇	〇	〇	〇	〇	五〇	一〇〇	〇	〇	〇	一五	一〇

專門學校 入學者檢 定試驗合 格者							商業學校									
第七回	第六回	第五回	第四回	第三回	第二回	第一回	第十二回	第十回	第九回	第十二回	第十回	第九回	第八回	第七回	第六回	第五回
					—			—	—				—	—	—	—
					—			—	—				—	—	—	—
						—			—				—			—
●	●	●	●	●	○	●	●	○	○	●	○	○	○	○	○	○

平均 計又ハ	計													
	第一回	第二回	第三回	第四回	第五回	第六回	第七回	第八回	第九回	第十回	第十一回	第十二回	第十三回	第十四回
一、一八	一八八	一五一	一〇一	七〇	六一	八七	一八四	一三〇	九九	一三五	四〇			
一、二五	四七二	三五二	三五	二九	二八	三二	三六	二六	三二	一八	一四			
一、〇七	二一三	一二七	六五	六三	五二	五二	三七	二八	九八	〇二	三九		一	
一、二〇	四三	三六	三二	三二	二六	二四	三三	二九	二五	一九	二二		一	
一、七二								二八	二四	一四	二九		一	
三、二								一〇	一〇	一四	八			
二、四九	四〇一	二七八	一六六	一三三	一一三	一三九	三二一	二五八	二二五	三五	一〇八		一	一
六、八四	九〇	七一	六七	六一	五四	五六	六八	五五	六七	五一	四四			一
一、〇〇〇	一〇〇	一〇〇	一〇〇	一〇〇	一〇〇	一〇〇	一〇〇	一〇〇	一〇〇	一〇〇	一〇〇		一	
一、〇〇〇	一〇〇	一〇〇	一〇〇	一〇〇	一〇〇	一〇〇	一〇〇	一〇〇	一〇〇	一〇〇	一〇〇			二
三、四八	二二	二六	四〇	四六	四八	四〇	二一	二一	二九	一五	四〇		〇	一〇〇

合計	二三八	二一七	四四五			
----	-----	-----	-----	--	--	--

三、卒業者本籍就職地方別

神奈川	千葉	茨城	栃木	新潟	福島	山形	宮城	秋田	青森	北海道	地方
五	三	八	六	九	四	三	三		一		養蠶科
三	三	〇	二	九	六	四	三	一			製絲科
八	六	八	八	八	〇	七	六	一			計
三	三	二	四	二	四	六	一	二	四		養蠶科
三	〇	二	一	一	一	二	三		三		製絲科
三	〇	三	五	三	五	三	六	九	一	五	計

兵京大和奈富石福滋三岐愛靜山長群埼東
歌

庫都阪山良山川井賀重阜知岡梨野馬玉京

上田蠶絲專門學校一覽

一 二 二 四 四 一 二 一 二 四 七 二 一 一 六 五 一 六 八 一

三 六 四 一 二 二 一 二 五 三 一 六 一 三 六 七 七 四 二

四 八 二 八 五 三 四 二 四 九 一 〇 二 八 二 四 六 一 二 七 二 三 二 三

三 六 一 二 三 三 二 一 四 五 一 三 七 一 五 一 五 九 九

五 七 二 三 一 一 一 二 六 六 六 一 四 三 一 四 二 八

一六二

八 三 三 五 四 三 三 二 二 四 一 二 九 三 二 九 四 二 一 一 七

朝沖鹿宮熊長佐福大愛高徳香山廣岡島鳥
兒

鮮繩島崎本崎賀岡分媛知島川口島山根取

一二三三三三五五三一七六三四三

四三二一二五二一二二三二二三四

五二六五四五〇七四二三〇八五七七

一三一三五一一四一三一三四三三

一二一四一二四一一二六

一三四九二三八一三一一五四三九

上田蠶絲專門學校一覽

支那臺灣米獨計	支那臺灣米獨計	支那臺灣米獨計	支那臺灣米獨計	支那臺灣米獨計
二二八	二二七	四四五	二二三	二〇五
一六四	三六	四二八	一	三六

四、卒業者職業別

種別	養蠶科	製絲科	計	百分率
文部省	一	三	一	—
農商務省	三	一	六	二
蠶業試驗場	二	六	二	—
生絲検査所	二	一	二	—
朝鮮總督府	三	一	二	—
臺灣總督府	五	八	六	一四
縣役	二	一	二	—
郡役	一	一	二	—
學務所	八	四	一〇〇	二三

附錄

一、上田蠶絲專門學校校友會規則

第一條 本會ハ會員相互ノ交誼ヲ厚クシ智德ヲ磨キ身體ヲ鍊リ以テ本校ノ校風ヲ發揮スルヲ目的トス

附錄

備考	蠶絲業組合	蠶絲種會	製絲工會	紡績會社	商會	自營	兵役	其他	計
死亡	四	二	七三	一九	三一	三六	一〇	一	二二三
五	二	二〇五	一〇	三	二四	一	三	一	二二三
一七	六	八四	一九	三一	六〇	一三	二	四二八	一七
三	一	一四	四	七	一四	三	一〇〇	一〇〇	三

第二條 本會ヲ上田蠶絲專門學校校友會ト稱ス

第三條 本會ノ會員ハ左ノ四種トス

一、通常會員 本校學生

二、特別會員 本校卒業生本校修業生

三、贊助會員 本校職員及本校ニ緣故アル者

四、名譽會員 會長ノ推薦ニ係ル者

第四條 本會ノ目的ヲ達センカ爲メ左ノ七部ヲ置ク

一、總務部

二、文藝部

三、辯論部

四、劍道部

五、柔道部

六、庭球部

七、弓道部

八、山岳部

第五條 本會ニ左ノ役員ヲ置ク

一、會長 一名

二、副會長 一名

三、部長 八名

四、評議員 若干名

五、委員 若干名

第六條 役員ノ職務ハ左ノ如シ

一、會長ハ會務ヲ總理シ本會ヲ代表ス

二、副會長ハ會長ヲ補佐シ會長ノ故障アルトキハ之ヲ代理ス

三、部長ハ會長ノ指揮ニ從ヒ各部ノ事務ヲ統轄ス

四、評議員ハ役員會議ニ列席シ意見ヲ述べ議決ニ參與ス

五、委員ハ部長ノ指揮ニ從ヒ各部ノ分擔事務ニ從事ス

第七條 會長ニハ學校長ヲ推戴シ副會長部長及評議員ハ贊助員中ニ就キ會長ノ

指名トシ委員ハ特別會員及學生ノ互選トス

第八條 役員ノ任期ハ一箇年トシ毎年二月之ヲ選任ス

第九條 本會全體ニ關スル事項ハ役員會議ノ議決ニ依ル

役員會議ニ於テハ左ノ事項ヲ議決ス

一、規則及會則ノ制定及改廢

二、豫算及決算ニ關スル事項

三、運動會ニ關スル事項

四、其他重要ナル事項

第十條 役員會議ハ毎年二月會長之ヲ召集ス但シ必要ノ場合ニハ臨時召集スル

コトアルヘシ

第十一條 役員會議ハ總役員ノ三分ノ二以上出席スルニ非サレバ議事ヲ開キ議

決ヲ爲スコトヲ得ス

第十二條 役員會議ノ議事ハ過半數ヲ以テ決ス可否同數ナルトキハ會長ノ決ス

ル所ニ依ル

第十三條 本會ノ經費ハ會費及寄附金ヲ以テ之ニ充ツ

一、通常會員ハ入會ノ際入會金トシテ金壹圓ヲ總務部ニ納付スヘシ

二、通常會員ハ會費トシテ授業料納期第一期及第二期ニ金貳圓第三期ニ金

壹圓ヲ總務部ニ納付スヘシ

三、特別會員ハ會費トシテ毎年四月金壹圓ヲ總務部ニ納付スヘシ

四、名譽會員贊助會員ハ別ニ會費ヲ徴收セス

第十四條 通常會員ハ基金トシテ卒業又ハ修業ノ際金貳圓ヲ總務部ニ納付スヘシ

第十五條 本會ノ會計年度ハ三月一日ヨリ翌年二月末日迄トス

第十六條 本會ノ收支決算ハ毎年三月之ヲ報告ス

第十七條 本規則ハ役員會議ノ議決ニヨリ之ヲ改正スルコトヲ得

前項ノ議決ハ出席役員四分ノ三以上ノ多數ヲ得ヘキモノトス

第十八條 委員ノ選舉及各部ニ關スル細則ハ別ニ之ヲ定ム

二、校友會役員

會長 針塚長太郎

副會長 三吉米熊

總務部長 阿形輝司

委員 須田圭二 林貞三 佐藤彰二 酒井利夫

井上一郎 伊藤喜代 住吉忠平 村嶋徹

山岸武 岡崎皓男 碓氷茂

文藝部長 松村季美

委員 森山二郎 安仲勳 小口一枝 南澤清

堤玄 杉木政義 山本三六郎 倉橋琢而

小林榮夫 奥野憲三 濱香三 石原六郎

辯論部長 早川直瀬

委員 田口富五郎 島倉德藏 井上一郎 母袋良平

井原邦雄 石井久雄 稻生得藏 高柳春雄

香川清和

劔道部長 和田仙太郎

委員 原田種龜 田中秀吉 堀江文雄 竹村中和

野村又次 野口新太郎 岩根謙若井弘

林太郎

柔道部長 佐藤春太郎

委員 大高雄三 堀忠太郎 小田切四郎 菅野三郎

塚田卯平太 清水保 青木孝男 梅澤治三郎

田子英人

庭球部長 石倉新十郎

委員 四方定雄 田村齊 飯嶋貞雄 中村由枝

井川清 後藤政之中嶋茂 小山清

宮下丈夫

弓道部長 新樂顯理

委員 柴田末治 黑岩覺 荻原幸胤 新庄哲次郎

山岳部長 井上柳梧 倉澤清 山本奈良三郎 宮本靜雄

委員 柏倉豐吉 日開猪澤 上田忠景 服部正一

川船卓爾 安部恒雄 猪瀬親二 石井謙三

小松忠一郎

評議員 三谷徹 大瀧照太郎 遠藤保太郎

佐藤利一 原田親雄 古谷榮藏

岡 德治郎

上田蠶絲專門學校一覽終

大正十年六月廿五日印刷

大正十年六月三十日發行

(非賣品)

編輯兼
發行者

上田蠶絲專門學校

電話四〇六番

長野縣上田市乙四百九十番地

印刷者 中澤勝治郎

電話一三三番

長野縣上田市五千七百九十五番地

印刷所 中澤活版所

電話一二六番