

諏訪湖景観に関する住民意識調査



2008年2月実施

本調査は、岡谷市、諏訪市、茅野市、下諏訪町、富士見町、原村、諏訪広域連合、信州大学山岳科学総合研究所山地水域環境保全学部門(山地水環境教育研究センター)が共同して実施するものです。

I 諏訪湖景観に関連してお伺いします

Q1. 諏訪湖の水草として、あなたは次の2つの写真のうち主にどちらを思いかべますか。
以下の項目からあなたの考えに最も近い番号を1つだけ選び回答欄にご記入ください。



写真ア
葉を水面に浮かせている水草

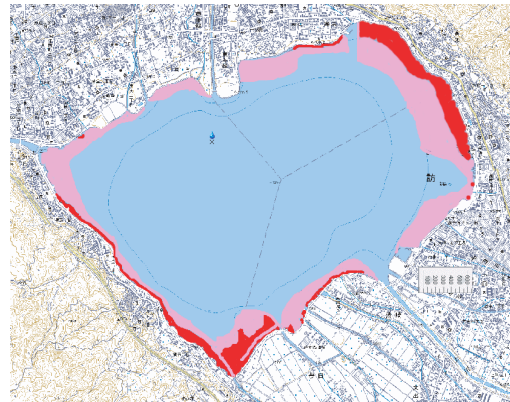


写真イ
水面上まで植物体が出ている水草

- 1. 写真ア
- 2. 写真イ
- 3. わからない

Q1. 回答欄

Q2. 最近、夏季に諏訪湖では、水草帯は図のように分布しています。夏季の最も水草帯が拡大する時期に、諏訪湖でどの程度水草帯があることが望ましいと思いますか。以下の項目からあなたの考えに最も近い番号を1つだけ選び回答欄にご記入ください。
この設問での水草はQ1の写真アのように葉を水面に浮かせているものとしてお考えください。



赤色：水草が密生 ピンク色：水草がまばら

- 1. 水草帯はない方がよい
- 2. 水草帯はもっと縮小した方がよい
- 3. 水草帯は現状程度がよい
- 4. 水草帯はもっと拡大した方がよい
- 5. 水草帯は湖の大部分に拡大した方がよい
- 6. わからない
- 7. その他【

- ⇒Q3△
- ⇒Q3△
- ⇒Q5△
- ⇒Q4△
- ⇒Q4△
- ⇒Q5△
- ⇒Q5△

Q2. 回答欄

Q2において[1]あるいは[2]と回答された方にお伺いします。

Q3. Q2で「1. 水草帯はない方がよい」あるいは「2. 水草帯はもっと縮小した方がよい」と回答した方にお伺いします。あなたは、なぜ現状より水草帯が縮小した方がよいと思いますか。以下の項目からあなたの考えに最も近い番号を1つだけ選び回答欄にご記入ください。

1. 水草が枯れると汚くなるから
2. 水草帯があると観光船や遊覧ボートの航行に差し支えるから
3. 水草帯があると釣りや漁業に差し支えるから
4. 水草帯があると湖岸からの眺望が悪くなるから
5. 水草帯があると水質浄化の妨げになるから
6. わからない
7. その他【

Q3. 回答欄

】

Q5へおすすみください

Q2において[4]あるいは[5]と回答された方にお伺いします。

Q4. Q2で「4. 水草帯はもっと拡大した方がよい」あるいは「5. 水草帯は湖の大部分に拡大した方がよい」と回答した方にお伺いします。あなたは、なぜ現状より水草帯が拡大した方がよいと思いますか。以下の項目からあなたの考えに最も近い番号を1つだけ選び回答欄にご記入ください。

1. 水草帯があると景観がきれいだから
2. 水草帯があることが諏訪湖本来の景観だから
3. 水草帯があると水鳥が増えるから
4. 水草帯があると昆虫(トンボなど)が増えるから
5. 水草帯があると水質浄化に役立つから
6. わからない
7. その他【

Q4. 回答欄

】

Q5へおすすみください

Q5. 次の写真は、諏訪湖の様々な湖岸を写したものです。あなたは次の1～15の写真の中でどれが最も好ましい景観だと思いますか。好ましいと思う順に3つ選び、回答欄に番号をご記入ください。

Q5. 回答欄

1位	2位	3位
<input type="text"/>	<input type="text"/>	<input type="text"/>

1. 	2. 	3. 
4. 	5. 	6. 
7. 	8. 	9. 
10. 	11. 	12. 
13. 	14. 	15. 

Q6. 次の写真は、様々な水草帯の景観を写したものです。あなたは次の1～12の写真の中でどれが最も好ましい景観だと思いますか。好ましいと思う順に3つ選び、回答欄に番号をご記入ください。

Q6. 回答欄

1位	2位	3位



Q7. 現在、諏訪湖では様々な水鳥が以前よりも増えています。あなたは、諏訪湖で水鳥が増えたことについてどのように思いますか。以下の項目からあなたの考えに最も近い番号を1つだけ選び回答欄にご記入ください。この設問での水鳥は、諏訪湖の水辺で生息する鳥全般とお考えください。

- 1. 水鳥が増えたことは好ましい ⇒Q8へ
- 2. 水鳥が増えたことはやや好ましい ⇒Q8へ
- 3. 水鳥が増えたことはあまり好ましくない ⇒Q9へ
- 4. 水鳥が増えたことは好ましくない ⇒Q9へ
- 5. 水鳥の種類により、好ましいものと好ましくないものがある ⇒Q10へ
- 6. わからない ⇒Q10へ

Q7. 回答欄

Q7において[1]あるいは[2]と回答された方にお伺いします。

Q8. Q7で「1. 水鳥が増えたことは好ましい」あるいは「2. 水鳥が増えたことはやや好ましい」と回答した方にお伺いします。あなたは、なぜ水鳥が増えたことは好ましいと思いますか。以下の項目からあなたの考えに最も近い番号を1つだけ選び回答欄にご記入ください。

- 1. 水鳥がいると害虫を食べてくれるから
- 2. 水鳥がいると安らぎを感じるから
- 3. 水鳥がいると自然が豊かだと感じるから
- 4. 水鳥がいると人々が集まり交流できるから
- 5. わからない
- 6. その他【

Q8. 回答欄

】

Q10へおすすみください

Q7において[3]あるいは[4]と回答された方にお伺いします。

Q9. Q7で「3. 水鳥が増えたことはあまり好ましくない」あるいは「4. 水鳥が増えたことは好ましくない」と回答した方にお伺いします。あなたは、なぜ水鳥が増えたことは好ましくないと思いますか。以下の項目からあなたの考えに最も近い番号を1つだけ選び回答欄にご記入ください。

- 1. 水鳥が水草をついばんでしまうから
- 2. 人々が水鳥にエサを与えて水質が悪化するから
- 3. 水鳥の糞や食べ残したもので湖岸が汚れるから
- 4. 水鳥に魚が食べられるから
- 5. わからない
- 6. その他【

Q9. 回答欄

】

Q10へおすすみください

Q10. あなたが最も好きな諏訪湖の景観はどの季節のものですか。最も好きな季節を1つだけ選び回答欄に番号をご記入ください。その季節の景観が好きな理由をお書きください。

- 1. 春 【その理由: 】
- 2. 夏 【その理由: 】
- 3. 秋 【その理由: 】
- 4. 冬 【その理由: 】
- 5. わからない
- 6. その他 【好きな季節: 】
【その理由: 】

Q10. 回答欄

Q15. 諏訪湖景観についてご意見がありましたらご自由にお書きください。

II あなた自身のことをお伺いします

あなたご自身のことについてお伺いします。当てはまる番号を1つだけ選び回答欄に番号をご記入ください。

F1. 性別をお答えください。

1. 男性 2. 女性

F1. 回答欄

F2. 年齢をお答えください。

1. 20～29歳 2. 30～39歳 3. 40～49歳
4. 50～59歳 5. 60～69歳 6. 70歳以上

F2. 回答欄

F3. あなたのご職業についてお答えください。

1. 自営業 2. 農林業 3. 会社員 4. 団体職員
5. 公務員 6. 主婦・主夫 7. パート・アルバイト 8. 学生
9. 無職(退職) 10. その他【具体的に 】

F3. 回答欄

F4. あなたが住んでいる市町村をお答えください。

1. 岡谷市 2. 諏訪市 3. 茅野市
4. 下諏訪町 5. 富士見町 6. 原村

F4. 回答欄

F5. あなたの自宅から諏訪湖までの所要時間はどのくらいですか。徒歩、自転車、自動車、公共交通機関などのうち、あなたが諏訪湖に行く場合に使用する手段での所要時間をお答えください。

1. 15分未満 2. 15分以上～30分未満
3. 30分以上～1時間未満 4. 1時間以上

F5. 回答欄

F6. あなたが諏訪湖を訪れる頻度はどの程度ですか。

1. 1週間に1回以上 2. 1月に1回以上
3. 半年に1回以上 4. 1年に1回以上
5. 1年に1回未満 6. 訪れない

F6. 回答欄

以上で、アンケートはすべて終了です。ご協力ありがとうございました。
ご記入後のアンケート用紙は同封の封筒に入れて3月14日(金)までにご返送ください。