

## 諏訪湖定期調査(1997~2001)の結果 A result of the water quality monitoring in Lake Suwa during 1997-2001

花里孝幸・小河原誠・宮原裕一

信州大学山地水環境教育研究センター 〒 392-0027 諏訪市湖岸通り 5-2-4

Takayuki HANAZATO, Makoto OGAWARA and Yuichi MIYABARA

Research and Education Center for Inlandwater Environment,

Kogandori 5-2-4, Suwa, Nagano 392-0027, Japan

### 1. はじめに

諏訪湖は日本で 22 番目の大きさの表面積(13.3km<sup>2</sup>)を持つ比較的大きな湖である(倉田, 1990)。しかし、水深は最大で約 6 m、平均で約 4 m と浅い。また、集水域面積は諏訪盆地の大部分を含む 531km<sup>2</sup> で、これは湖面積の 40 倍になる。諏訪湖は浅く集水域面積が広い湖といえ、それゆえ、汚れやすい構造を持った湖といえる。その諏訪湖では、湖の周りに人口が密集し産業が大きく発展した 1960 ~ 1970 年代に急速に富栄養化が進み、ラン藻の一種ミクロキスティス(*Microcystis*)による著しい水の華(アオコ)が毎夏発生するようになった(Okino, 1982, 1984)。その後、富栄養化対策として終末処理場が作られ、1979 年 10 月より供用が開始された(Satoh *et al.*, 1984; Okino and Kato, 1987; Okino, 1990)。それでも諏訪湖の水質は目立って改善されない状態が続いていた。ところが、1999 年になって、アオコの発生が目立って減少し始め、諏訪湖の水質の変化が実感できるようになってきた。この様に、諏訪湖は著しく富栄養化が進行した後、浄化対策が功を奏して水質改善が進み始めた湖といえる。

この様な湖の水質の変動を追跡することは、湖の富栄養化のしくみを理解し、また水質浄化方法の有効性の検討を行う際に極めて貴重な情報を提供することになる。

諏訪湖の水質調査は、信州大学理学部附属諏訪臨湖実験所が終末処理場が稼働する以前の 1977 年から続けてきた。その調査は、2001 年 4 月に臨湖実験所が信州大学山地水環境教育研究センターに組織変えされて以降も続けられている。そのうち 1977 年から 1996 年までの 20 年間のデータが 1997 年にまとめられ、諏訪臨湖実験所報告に掲載された(沖野・花里, 1997)。そこで、ここではその後の 5 年間(1997 ~ 2001 年)のデータを整理して報告する。この 5 年間は、諏訪湖の水質が目に見えて変化し始めたときで、データはその様子を捉えている。

## 2. 調査地点および調査方法

調査は諏訪湖湖心において(図1)、1997年から2001年の5年間、結氷期の1・2月を除く3～12月に、隔週で、およそ14日間隔で行われた。また、調査時間は午前8時～9時であった。

測定項目と測定方法を以下に列挙する。ただし、水質分析に供した試水は、長さ2m、内径50mmのアクリルカラムサンプラーを用いて、湖面から湖底上約10cmまでの湖水を水柱状(カラム状)に採ったものである。したがって、測定値は湖面から湖底までの湖水の平均値を示していることになる。

透明度：白色のセッキー板にて測定。

水温：サーミスター温度計(YSI model 55)を用いて表水面より湖底までを50cm間隔で測定。

相対照度(表水面を100%としたときの照度(%))：光量子計(LI-COR model LI-192S)を用いて測定。

pH：pHメーター(YOKOGAWA PH81)を用いて現場にて測定。

電気伝導度(EC)：電極(YOKOGAWA SC82)を用いて現場にて測定。

溶存酸素(DO)：現場にて電極(DOメータ；YSI model 55)を用いて表水面より湖底までを50cm間隔で測定。

水中懸濁物(SS)：適当量の試水を秤量済みのグラスファイバーフィルター(Whatman GF/C)にて濾過し、フィルター上の物質を乾燥(100℃ 24時間)した後秤量して求めた。

クロロフィルa(Chl-a)：試水中の全ての粒子中のクロロフィル量(全クロロフィル量)、動物プランクトンには摂食されにくいと考えられるサイズが40μm以上の粒子中のク

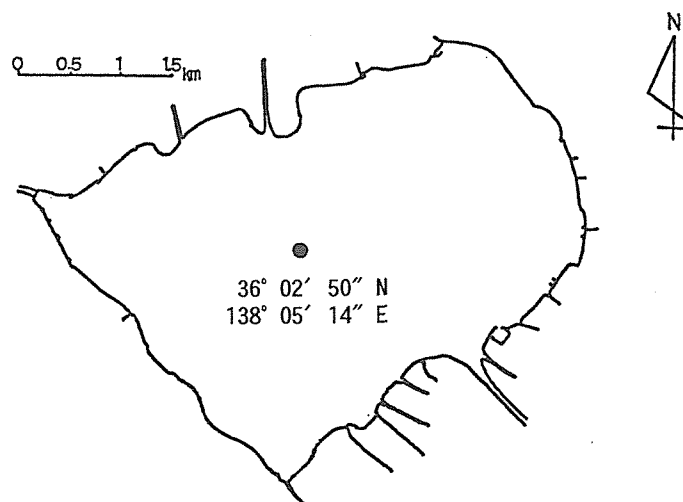


図1 諏訪湖の調査地点

Fig. 1. Map of Lake Suwa showing sampling point (●)

ロクロフィル量(>40 $\mu\text{m}$  クロロフィル量)、および摂食されやすいと考えられる 40 $\mu\text{m}$  以下の粒子中のクロロフィル量(<40 $\mu\text{m}$  クロロフィル量)について測定した。

[全クロロフィル量] 適当量の試水をグラスファイバーフィルター(Whatman GF/C)にて濾過し、フィルター上の物質を 100 %メタノールで 24 時間抽出後、分光光度計を用いて Marker 法(Marker *et al.*, 1980)に従って算出した。

[>40 $\mu\text{m}$  クロロフィル量] 適当量の試水を 40 $\mu\text{m}$  のメッシュネットで濾し、ネット上に残った画分(>40 $\mu\text{m}$  粒子)を蒸留水に再懸濁させ、それをグラスファイバーフィルター(Whatman GF/C)で濾過し、フィルター上の物質を 100 %メタノールで 24 時間抽出後、分光光度計を用いて Marker 法(Marker *et al.*, 1980)に従って算出した。

[<40 $\mu\text{m}$  クロロフィル量] 適当量の試水を 40 $\mu\text{m}$  のメッシュネットで濾し、その濾過水 (<40 $\mu\text{m}$  粒子が含まれている)をグラスファイバーフィルター(Whatman GF/C)で濾過し、フィルター上の物質を 100 %メタノールで 24 時間抽出後、分光光度計を用いて Marker 法(Marker *et al.*, 1980)に従って算出した。

溶存態反応性リン(≡リン酸態リン) (RP) : 試水をグラスファイバーフィルター(Whatman GF/C)にて濾過し、濾液を用いてアスコルビン酸還元法 (西條・三田村, 1995)にて測定。

溶存態全リン(DTP) : 上記濾液を用いて、ペルオキシ二硫酸カリウム分解法 (西條・三田村, 1995)にて測定。

全リン(TP) : 試水原液を用いて、ペルオキシ二硫酸カリウム分解法 (西條・三田村, 1995)にて測定。

溶存態有機リン(DOP) : 溶存態全リン量から反応的リン量を差し引いて算出。

懸濁態リン(PP) : 全リン量と溶存態全リン量との差より算出。

全窒素(TN) : 試水原液を用い、ペルオキシ二硫酸カリウム分解法(大槻, 1981)にて測定。

溶存態全窒素(DTN) : 試水濾液を用い、ペルオキシ二硫酸カリウム分解法(大槻, 1981)にて測定。

溶存態有機窒素(DON) : 試水原液について、ケルダール法 (西條・三田村, 1995)により測定。

溶存態無機窒素(DIN) : 溶存態全窒素から溶存態有機窒素を差し引いて算出。

懸濁態有機窒素(PON) : 全窒素量と溶存態全窒素量との差より算出。

アンモニア態窒素( $\text{NH}_4\text{-N}$ ) : 試水濾液を用いてインドフェノール法 (西條・三田村, 1995)により測定。

亜硝酸態窒素( $\text{NO}_2\text{-N}$ ) : 試水濾液を用いて BR 法 (西條・三田村, 1995)を用いて測定。

硝酸態窒素( $\text{NO}_3\text{-N}$ ) : 試水濾液を用いてイオンクロマトグラフィー(DIONEX 社製)にて測定。

塩素イオン(Cl) : 試水濾液を用いてイオンクロマトグラフィー(DIONEX 社製)にて測定。

硫酸イオン( $\text{SO}_4$ ) : 試水濾液を用いてイオンクロマトグラフィー(DIONEX 社製)にて測定。

化学的酸素消費量 (全量) (T-COD) : 試水原液について酸性過マンガン酸カリウム法 (西條・三田村, 1995)にて測定。

化学的酸素消費量 (溶存態) (S-COD) : 試水濾液について酸性過マンガン酸カリウム法

(西條・三田村, 1995)にて測定。

### 3. 結果と考察

1997年3月から2001年12月までの調査結果を表1に示す。また、水温、透明度、クロロフィル *a* 量(全クロロフィル量、 $>40\mu\text{m}$  クロロフィル量、 $<40\mu\text{m}$  クロロフィル量)、全窒素量(TN)、全リン量(TP)、および全窒素：全リン量の比(TN/TP)を図示する(図2～8)。

湖の表面水温は冬季の $5^{\circ}\text{C}$ から盛夏の約 $28^{\circ}\text{C}$ の間を変動している(図2)。最低水温が $5^{\circ}\text{C}$ 程度にしか下がっていないのは、水温が最低となる厳寒期の1～2月に調査をしていないためである。2001年は最高水温が $24.2^{\circ}\text{C}$ となり、他の年よりも水温の低い夏となった。

透明度は1997～1998年には40cm～130cmの範囲を変動し、最低値はアオコが発生する夏に記録された(図3)。1999年以後は、50cm以下の低い透明度が記録される頻度が減少し、夏～秋に150cmを超える高い透明度が観察されるようになった。特に晩秋には200cmを超えた。

諏訪湖では透明度に影響を与える最大の要因は水中の植物プランクトン量である。従って、植物プランクトン量を指標するクロロフィル *a* 量は透明度と逆相関にある。全クロロフィル量で年最大値はアオコが発生する夏～秋に記録され、年最小値は冬に見られた(図4)。1997～1999年には $100\mu\text{g/L}$ を超えることがあったが、2000年には顕著に低くなり、 $50\mu\text{g/L}$ を超えることも少なくなった。2001年は欠測データが多く、傾向がわからない。しかし、この年のアオコの発生は8月中旬から一ヶ月ほどの間だけに限られたことから、2000年に見られたクロロフィル *a* 濃度の減少傾向は2001年も続いていたと考えられる。このことから、1999年を堺に、植物プランクトン量が減少していることが伺われる。

サイズ別に分けた水中粒子についてのクロロフィル量を見ると、アオコの発生が多かった1997年と1998年には、夏～秋に $>40\mu\text{m}$  クロロフィル量が $<40\mu\text{m}$  クロロフィル量よりも上回ることが多く、*Microcystis* を中心とした群体をつくるアオコ形成藻類が優占していたことを窺わせる(図5)。ところが、1999年以後はその関係が逆転し、一年を通して小さな分画の粒子が多くなるが多かったことを示している。このことから、1999年以後にアオコが減少したことがわかる。

全窒素量は $500\sim 2000\mu\text{g/L}$ の範囲で推移していたが、多くは $800\sim 1500\mu\text{g/L}$ の範囲に入っていた(図6)。おしなべて見ると、1997～2001年の中での全窒素濃度は横這いで、低下傾向は見られなかった。

全リン濃度は低下傾向が見られた(図7)。1997年と1998年には $100\mu\text{g/L}$ を超える値が記録されたが、それ以後はそれがなくなり、2001年には11～12月に $30\mu\text{g/L}$ を下回る値も記録された。

諏訪湖の水中のリン量は減少傾向にあるが、窒素量は減少傾向ははっきりしていない。その結果、近年になり全窒素と全リン量の比(TN/TP)が顕著な増加傾向を示している(図7)。特に2001年は高く、最も低くなる夏でも20を超えていた。TN/TPがおよそ20を超えるとアオコを作るミクロキスティス(*Microcystis*)の発生量が低下することが経験的に知られていることから(Takamura *et al.*, 1992)、諏訪湖でのアオコの発生量の減少にはこのこ

とも関わっていたのかもしれない。TN/TP の値は 1990 年代にはすでに上昇傾向にあったことを沖野・花里(1997)がすでに指摘しており、そのことから彼らは諏訪湖でアオコの発生量が減少することを予測していた。

臨湖実験所が諏訪湖定期調査を開始した 1977 年から 2001 年までの 25 年間の透明度を、各年ごと季節毎に平均してその変動を調べてみた(図 9)。春は 1979 年の終末処理場稼働後に急速に透明度が上昇したが、1980 年代後半より 100cm 前後で安定していることが見てとれる。夏は 1970 年代に 40cm 程度だった透明度が 1980 年代に入って 70cm 程度に上昇したが、その後異常な冷夏となった 1993 年を除いて改善傾向が見られない状態であった。しかし、1999 年に 100cm を超えてから、約 100cm の値が続いている。したがって、1999 年から透明度は明らかに上昇したといえよう。秋には 1970 年代から 100cm 前後で推移し、顕著な変化が見られなかった。しかし、夏と同様、1999 年から顕著に上がりはじめ、2001 年には 140cm を超えるまでになった。このことから、1999 年以後の透明度の上昇傾向は、夏と秋に明瞭に見られることがわかる。この透明度の上昇にはアオコをつくるミクロキスティスの現存量の低下が大きく貢献したと考えられる。透明度が上昇したことで諏訪湖では水草が増え始めた。この様に、水質の変化に伴って生態系が変わり始めたといえる。この変化を追うことが今後の重要な課題であろう。

#### 4. 謝辞

諏訪湖の定期調査は諏訪臨湖実験所および山地水環境教育研究センターに在籍した学生諸氏の努力の賜物である。彼らの名前を表 2 に挙げ、心より感謝の意を表す。

#### 5. 引用文献

- 倉田 亮 (1990) 日本の湖沼 琵琶湖研究所報告 1990:65-83.
- Marker, A.F.M., E.A. Nusch, H. Rai and B. Riemann (1980) The measurement of photosynthetic pigments in freshwaters and standardization of methods: conclusions and recommendations. *Arch. Hydrobiol. Beih.*, 14:91-106.
- Okino, T. (1982) Urban-hinterland interaction: Urban wastes and the ecosystem of Lake Suwa. *Rep. Suwa Hydrobiol. Sta.*, 4: 1-8.
- Okino, T. (1984) Urban wastes and the Lake Suwa ecosystem. In: De Castri, Baker and Hedley (eds.), *Ecology in Practice, Part 2*. UNESCO and Tycely, Internat. Pub. Limn., 112-121.
- Okino, T. (1990) Present state of lake environment in Shinsh: Water management and monitoring of Lake Suwa. *Jpn. J. Limnol.*, 51: 17-22.
- Okino, T. and K. Kato (1987) Lake Suwa - eutrophication and its partial recent recovery, Japan. *Geo. J.*, 14: 373-375.
- 沖野外輝夫・花里孝幸 (1997) 諏訪湖定期調査：20 年間の結果 諏訪臨湖実験所報告 10:7-249.

- 大槻 晃 (1981) アルカリ性ペルオキシ二硫酸カリウム分解を用いる環境水中の全窒素測定法における硝酸イオンの紫外吸光光度定量法の応用 分析化学 30:688.
- 西條八束・三田村緒佐武(1995) 新編 湖沼調査法 講談社サイエンティフィック
- Satoh, Y., T. Okino and M. Iida (1984) Changes in the ecosystem of Lake Suwa attendant upon human activities. *Rep. Suwa Hydrobiol. Sta.*, **5**: 107-116.
- Takamura, N., A. Otsuki, M. Aizaki and Y. Nojiri (1992) Phytoplankton species shift accompanied by transition from nitrogen dependence to phosphorus dependence of primary production in Lake Kasumigaura, Japan. *Arch. Hydrobiol.*, **124**: 129-148.

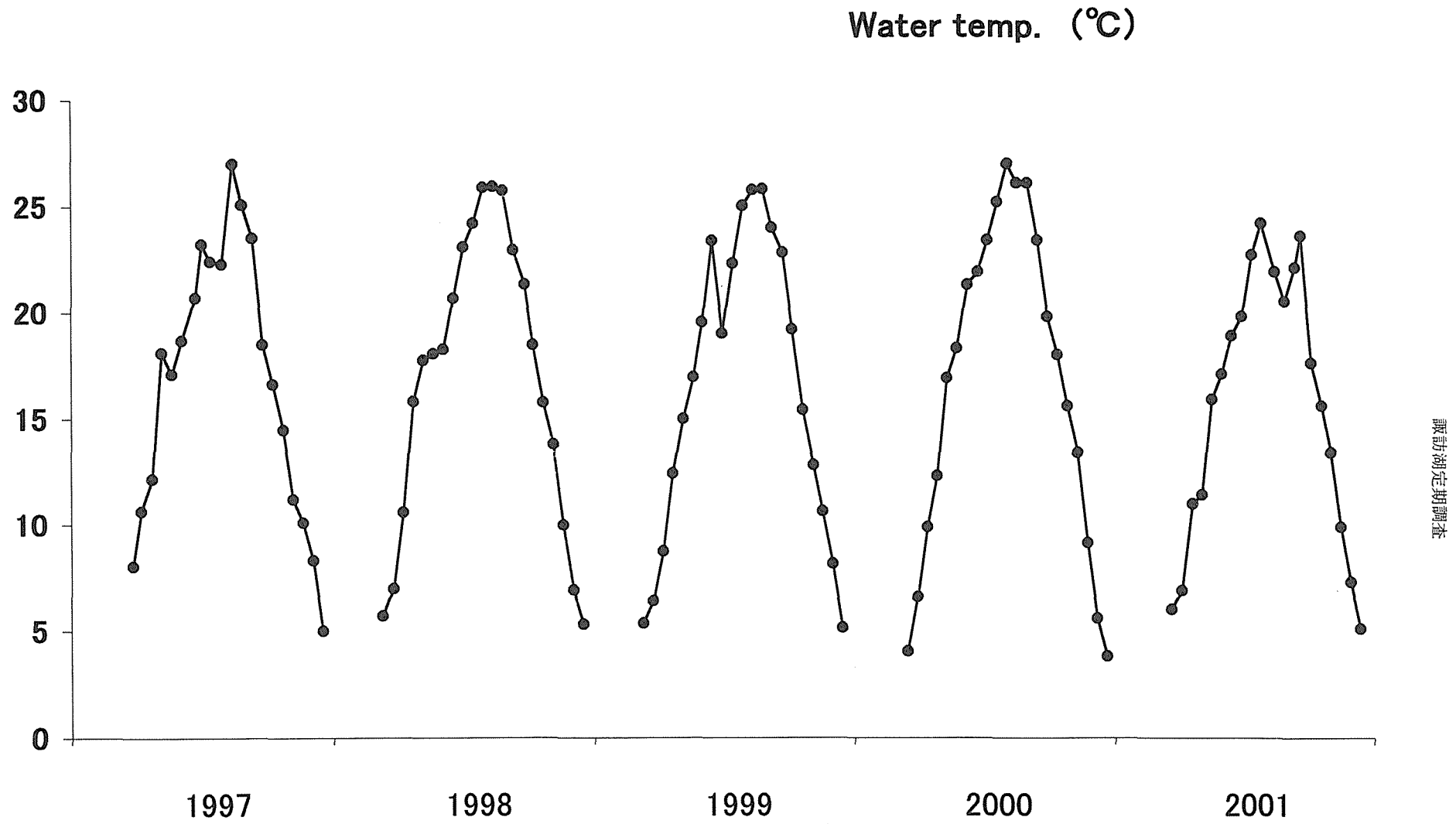


図2 諏訪湖湖心における表水温の経年変化(1997~2001)

Fig. 2 Changes in surface water temperature at the center of Lake Suwa during 1997-2001

諏訪湖定期調査

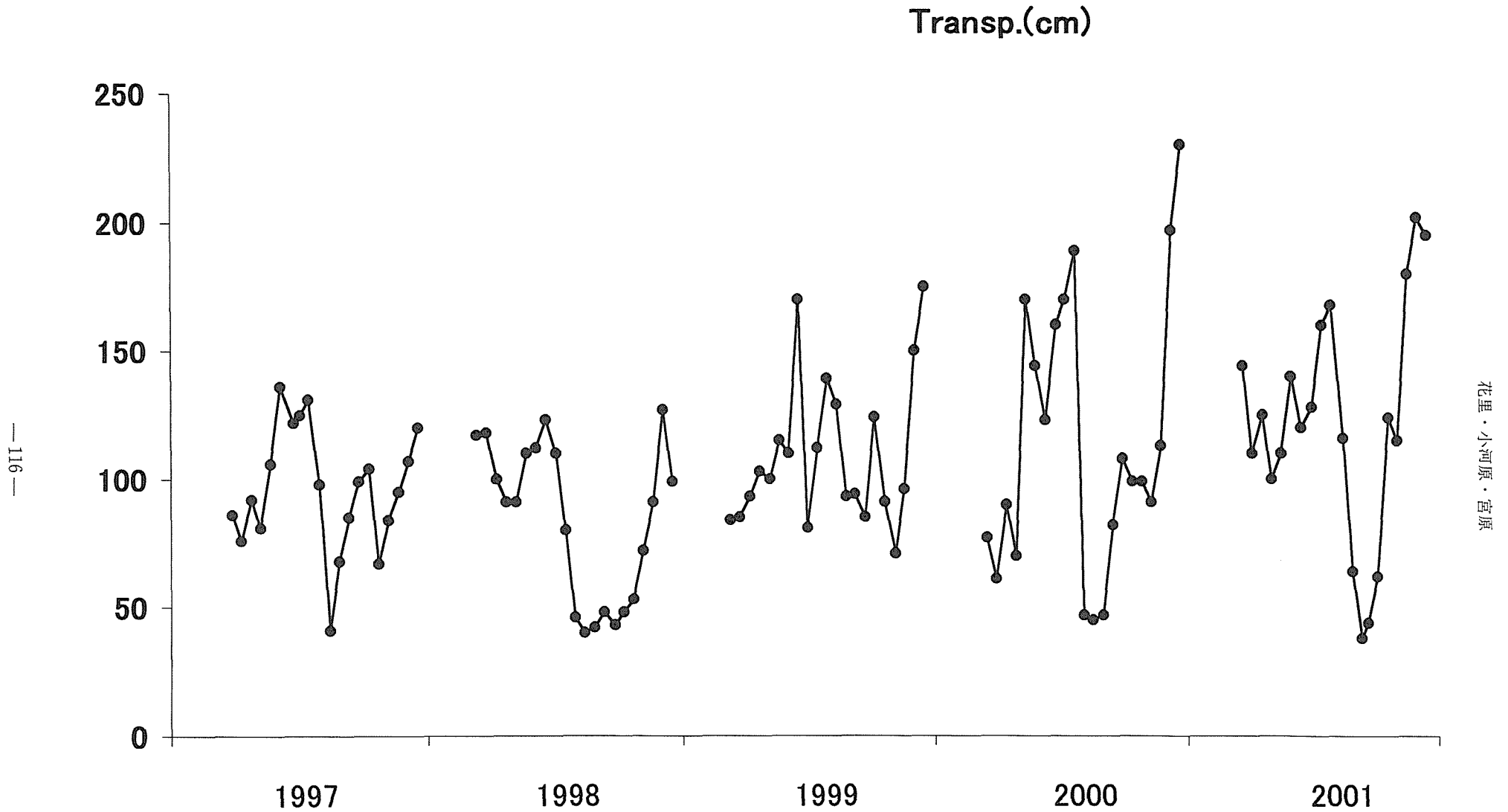
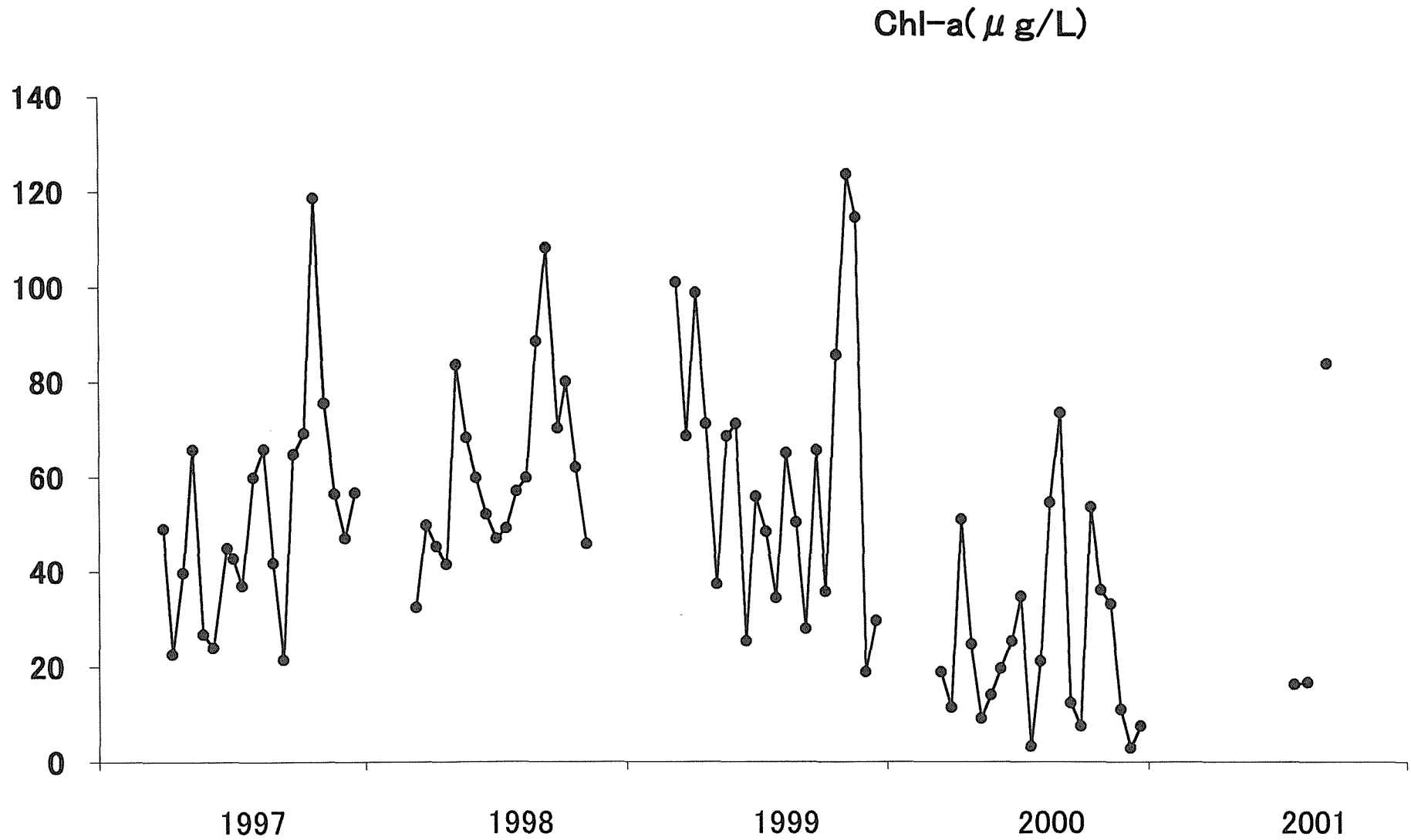


図3 諏訪湖湖心における透明度の経年変化(1997~2001)

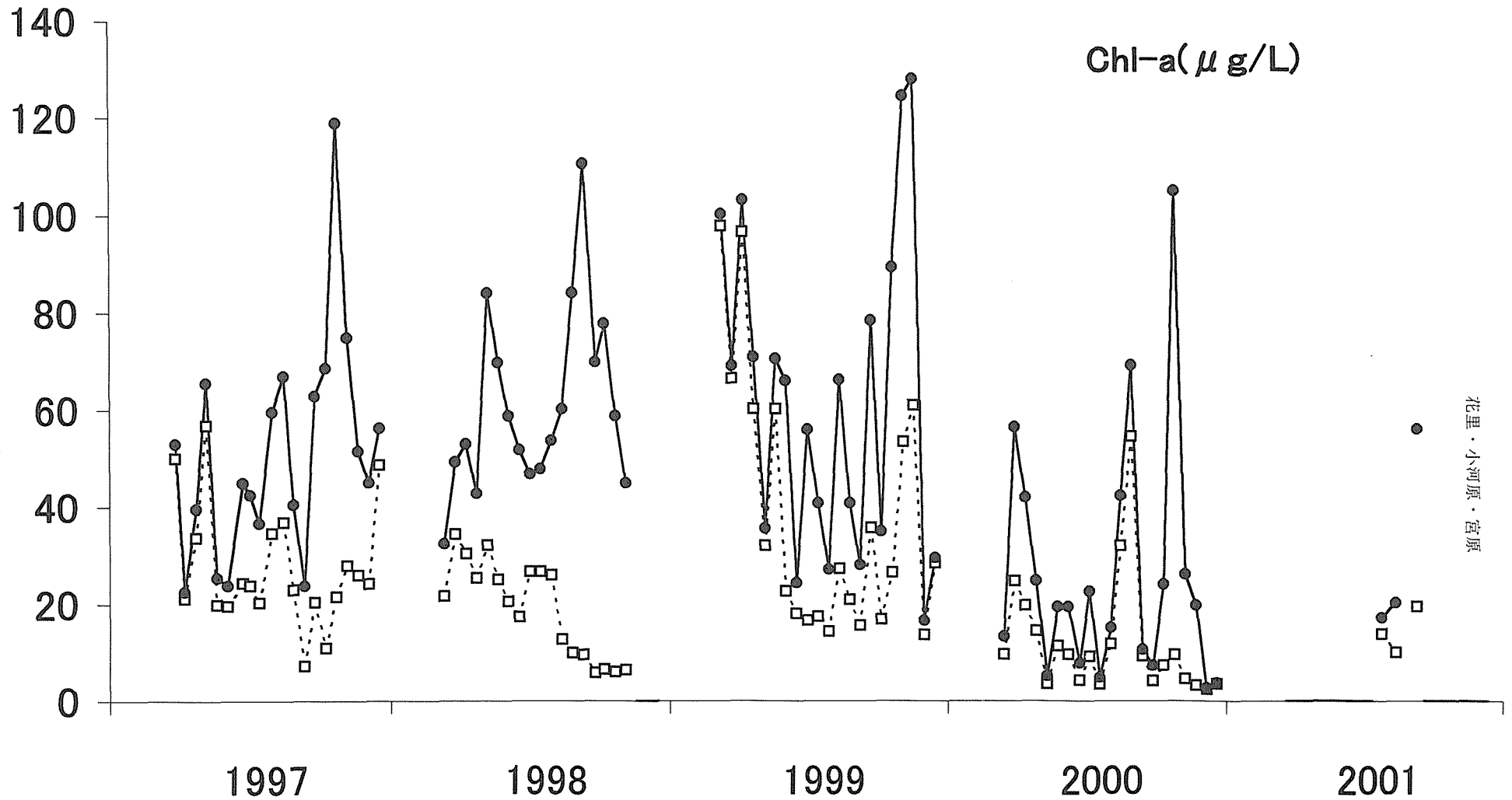
Fig. 3 Changes in transparency at the center of Lake Suwa during 1997-2001





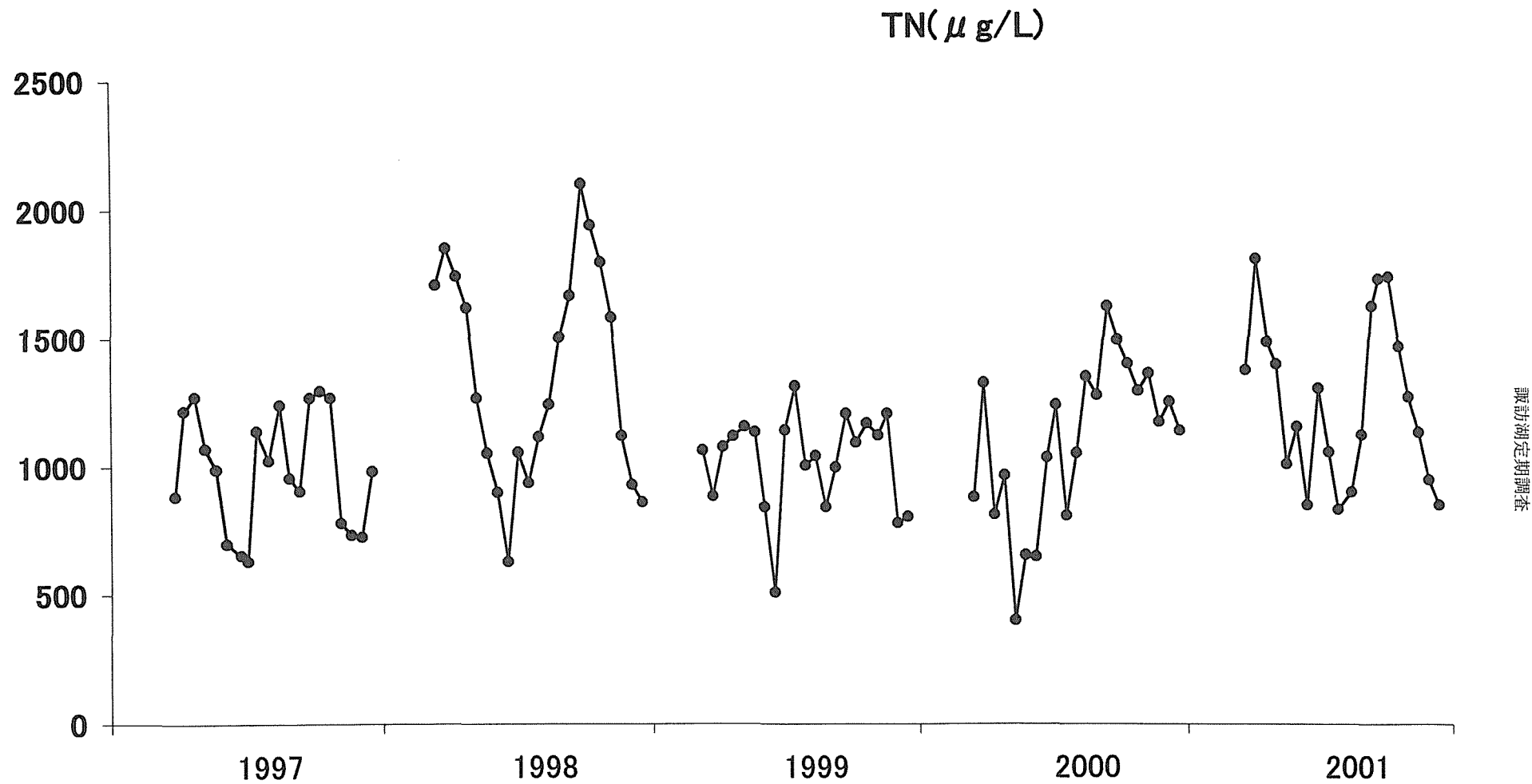
諏訪湖定期調査

図4 諏訪湖湖心におけるクロロフィル a 濃度の経年変化(1997~2001)  
Fig. 4 Changes in chlorophyll a concentration at the center of Lake Suwa during 1997-2001



花里・小河原・宮原

図5 諏訪湖湖心における $>40\mu\text{m}$ クロロフィル *a*濃度(●)と $<40\mu\text{m}$ クロロフィル *a*濃度(□)の経年変化(1997~2001)  
Fig. 5 Changes in chlorophyll *a* concentrations in the particles  $>40\mu\text{m}$  (●) and  $<40\mu\text{m}$  (□)  
in the water at the center of Lake Suwa during 1997-2001



諏訪湖定期調査

図6 諏訪湖湖心における全窒素量の経年変化(1997~2001)  
Fig. 6 Changes in total nitrogen concentration at the center of Lake Suwa during 1997-2001

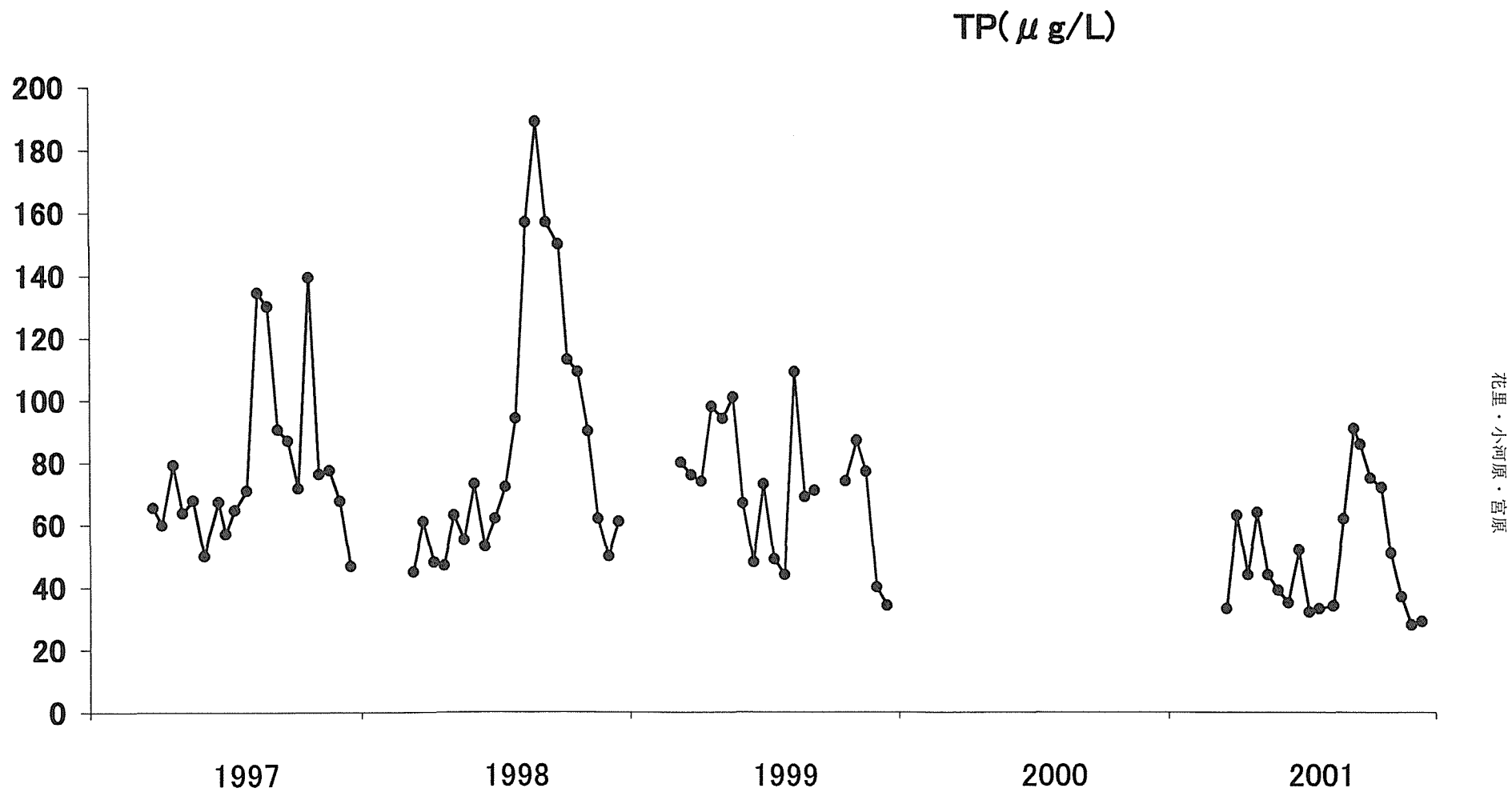


図7 諏訪湖湖心における全リン量の経年変化(1997~2001)  
Fig. 7 Changes in total phosphorus concentration at the center of Lake Suwa during 1997-2001

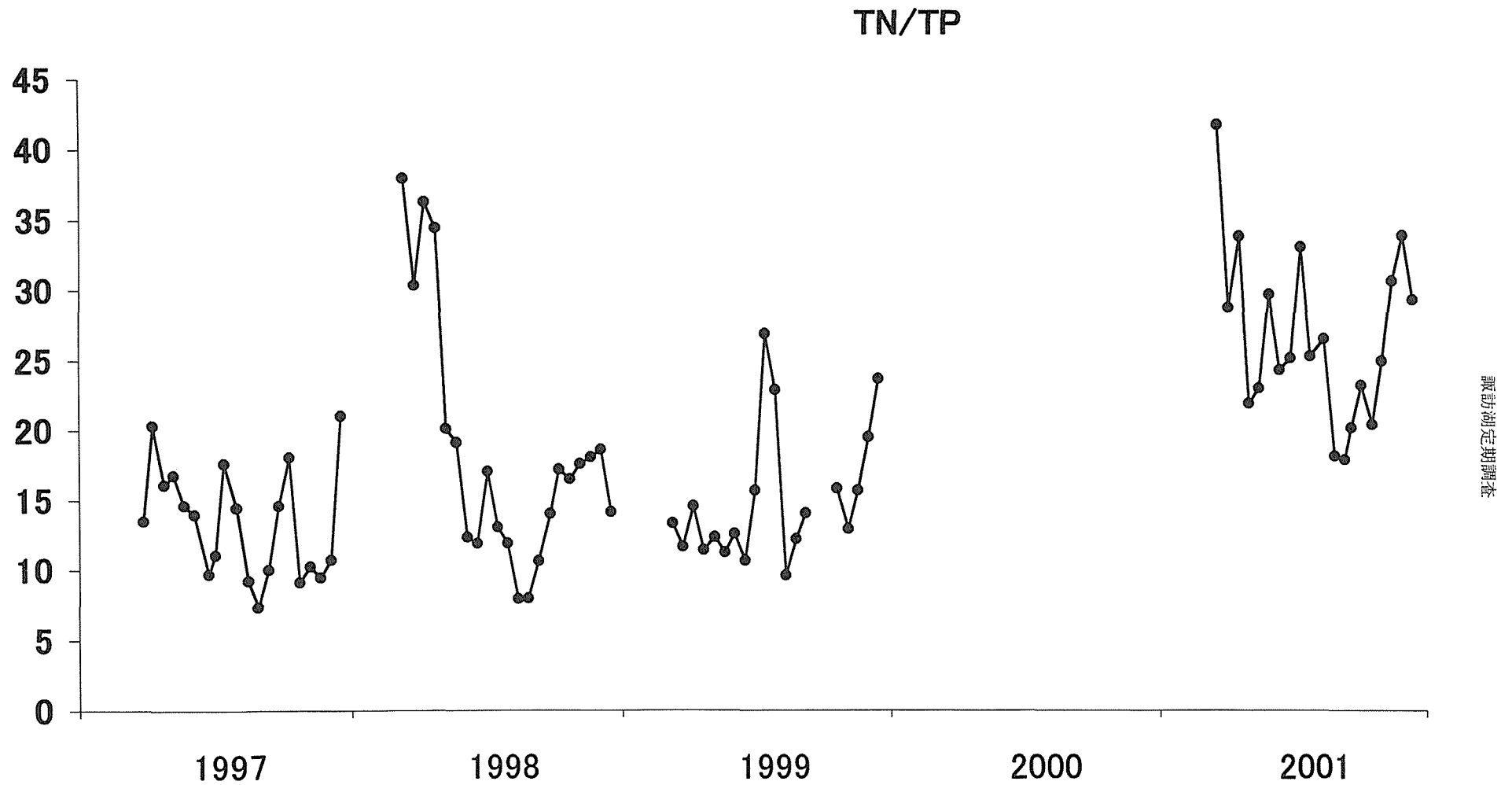


図8 諏訪湖湖心における全窒素(TN)：全リン(TP)比の経年変化(1997~2001)

Fig. 8 Changes in total nitrogen (TN): total phosphorus (TP) ratio at the center of Lake Suwa during 1997-2001

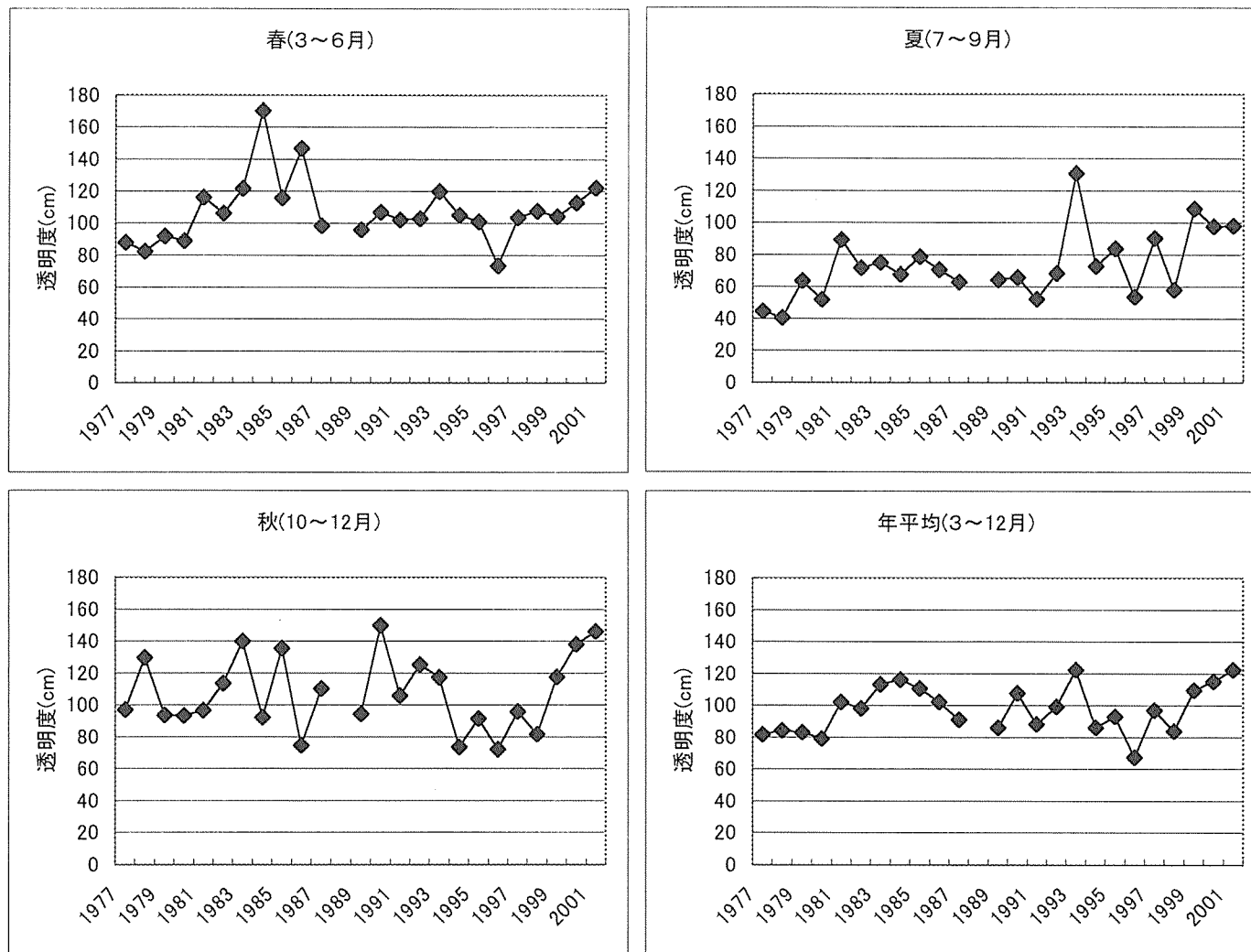


図9 諏訪湖湖心における25年間(1977~2001)の透明度(季節平均, 年平均)の変動

Fig. 9 Changes in seasonal and annual mean transparency at the center of Lake Suwa during 25 years (1977-2001)

表1 諏訪湖定期観測データ(1997～2001年)

表中の略号の説明は以下の通りである。

日付：調査年月日；例えば“991005”は1999年10月05日を意味する。

Transp.：透明度(cm)

気温：調査時、船上で測った気温(°C)

WT：水温(°C)

EC：電気伝導度( $\mu\text{S}/\text{cm}$ )

DO：溶存酸素濃度( $\text{mg O}_2/\text{L}$ )

SS：水中懸濁物量( $\text{mg}/\text{L}$ )

Chla：全クロロフィルa量( $\mu\text{g}/\text{L}$ )

—<40 $\mu\text{m}$ ：<40 $\mu\text{m}$ クロロフィル量( $\mu\text{g}/\text{L}$ )

—>40 $\mu\text{m}$ ：>40 $\mu\text{m}$ クロロフィル量( $\mu\text{g}/\text{L}$ )

RP：溶存態反応性リン量( $\mu\text{g}/\text{L}$ )

DTP：溶存態全リン量( $\mu\text{g}/\text{L}$ )

TP：全リン量( $\mu\text{g}/\text{L}$ )

DOP：溶存態有機リン量( $\mu\text{g}/\text{L}$ )

PP：懸濁態リン量( $\mu\text{g}/\text{L}$ )

DIN：溶存態無機窒素量( $\mu\text{g}/\text{L}$ )

DTN：溶存態全窒素量( $\mu\text{g}/\text{L}$ )

TN：全窒素量( $\mu\text{g}/\text{L}$ )

DON：溶存態有機窒素量( $\mu\text{g}/\text{L}$ )

PON：懸濁態有機窒素量( $\mu\text{g}/\text{L}$ )

NO<sub>3</sub>-N：硝酸態窒素量( $\mu\text{g}/\text{L}$ )

NO<sub>2</sub>-N：亜硝酸態窒素量( $\mu\text{g}/\text{L}$ )

NH<sub>4</sub>-N：アンモニア態窒素量( $\mu\text{g}/\text{L}$ )

Cl：塩素イオン量( $\text{mg}/\text{L}$ )

SO<sub>4</sub>：硫酸イオン量( $\text{mg}/\text{L}$ )

S-COD：化学的酸素消費量（溶存態）( $\text{mg}/\text{L}$ )

T-COD：化学的酸素消費量（全量）( $\text{mg}/\text{L}$ )

日付: 970328  
 時間: 9:20  
 天気: 快晴  
 曇量: 0  
 気温(°C): 5.41  
 水深(m): 6.22

1997年3月

水深(m)	WT	DO	光量子 相对光量		Transp.	SS	Chl.a	— <40 μm		pH	EC	RP	DOP	DTP	PP	TP	NO <sub>2</sub> -N	NO <sub>3</sub> -N	NH <sub>4</sub> -N	DIN	DON	DTN	PON	TN	Cl	SO <sub>4</sub>	S-COD	T-COD											
	°C	mgO <sub>2</sub> /L	μ mol/s/m <sup>2</sup>	%				— >40 μm	μ S/cm																				μ g/L	μ g/L	μ g/L	μ g/L	μ g/L	μ g/L	μ g/L	μ g/L	μ g/L	μ g/L	μ g/L
0m	8.05	11.33		100																																			
0.5m	8.00	11.06																																					
1.0m	7.90	11.19																																					
1.5m	7.89	11.02																																					
2.0m	7.83	10.93																																					
2.5m	7.81	10.72																																					
3.0m	7.81	10.73			86	14.50	48.95	50.01	8.73	187.1	14	11	25	41	66	7	471	6	484	0	438	447	885	15.08	8.57	0.48	1.85												
3.5m	7.79	10.58					3.00																																
4.0m	7.50	10.30																																					
4.5m	7.61	10.41																																					
5.0m	7.60	10.38																																					
5.5m	7.60	10.36																																					
6.0m	7.60	10.03																																					
泥温	7.69																																						
平均水温	7.75																																						



# 1997年4月

日付: 970409  
 時間: 9:34  
 天気: 曇り  
 雲量: 8  
 気温(°C): 11.35  
 水深(m): 6.18

水深(m)	WT °C	DO mgO <sub>2</sub> /L	光子 μmol/e/m <sup>2</sup>	相对光量 %	Transp. cm	SS mg/L	Chl.a μg/L	—<40μm		pH	EC μS/cm	RP μg/L	DOP μg/L	DTP μg/L	PP μg/L	TP μg/L	NO <sub>2</sub> -N μg/L	NO <sub>3</sub> -N μg/L	NH <sub>4</sub> -N μg/L	DIN μg/L	DON μg/L	DTN μg/L	PON μg/L	TN μg/L	Cl mg/L	SO <sub>4</sub> mg/L	S-COD mgO <sub>2</sub> /L	T-COD mgO <sub>2</sub> /L								
								—>40μm																												
0m	10.63	9.21		100																																
0.5m	10.60	9.04																																		
1.0m	10.60	8.99																																		
1.5m	10.42	8.89																																		
2.0m	10.13	8.75																																		
2.5m	10.00	8.74																																		
3.0m	10.05	8.71			76	13.75	22.56	21.10	7.52	151.6	3	8	12	48	60	10	599	49	658	83	741	478	1219	9.43	6.34	no data	no data									
3.5m	10.02	8.63						1.45																												
4.0m	10.00	8.55																																		
4.5m	9.95	8.55																																		
5.0m	9.90	8.23																																		
5.5m	9.75	7.88																																		
6.0m	9.58	7.66																																		
泥温	9.60																																			
平均水温	10.13																																			

日付: 970424  
 時間: 9:30  
 天気: 快晴  
 雲量: 1  
 気温(°C): 12.69  
 水深(m): 6.22

水深(m)	WT °C	DO mgO <sub>2</sub> /L	光子 μmol/e/m <sup>2</sup>	相对光量 %	Transp. cm	SS mg/L	Chl.a μg/L	—<40μm		pH	EC μS/cm	RP μg/L	DOP μg/L	DTP μg/L	PP μg/L	TP μg/L	NO <sub>2</sub> -N μg/L	NO <sub>3</sub> -N μg/L	NH <sub>4</sub> -N μg/L	DIN μg/L	DON μg/L	DTN μg/L	PON μg/L	TN μg/L	Cl mg/L	SO <sub>4</sub> mg/L	S-COD mgO <sub>2</sub> /L	T-COD mgO <sub>2</sub> /L								
								—>40μm																												
0m	12.17	9.84	1555.00	100																																
0.5m	12.10	9.83	515.70	33.16																																
1.0m	11.92	9.85	318.40	20.48																																
1.5m	11.69	9.96	133.56	8.59																																
2.0m	11.58	10.01	50.85	3.27																																
2.5m	11.49	9.89	20.71	1.33																																
3.0m	11.40	9.77	8.94	0.57	92	14.75	39.75	33.60	8.43	241.4	5	2	7	72	79	11	579	23	613	128	741	533	1274	10.03	6.50	no data	no data									
3.5m	11.40	9.55	5.63	0.36				5.96																												
4.0m	11.40	9.50	3.46	0.22																																
4.5m	11.39	9.47	1.77	0.11																																
5.0m	11.39	9.44	0.74	0.05																																
5.5m	11.38	9.45	0.41	0.03																																
6.0m	11.38	9.39	0.20	0.01																																
泥温	11.28																																			
平均水温	11.59																																			

# 1997年5月

日付: 970507  
 時間: 9:20  
 天気: 晴れ  
 曇量: 3  
 気温(°C): 21.95  
 水深(m): 6.08

水深(m)	WT °C	DO mgO <sub>2</sub> /L	光子数 μmol/a/m <sup>2</sup>	相対光量 %	Transp. cm	SS mg/L	Chl.a μg/L	pH		EC μS/cm	RP μg/L	DOP μg/L	DTP μg/L	PP μg/L	TP μg/L	NO <sub>2</sub> -N μg/L	NO <sub>3</sub> -N μg/L	NH <sub>4</sub> -N μg/L	DIN μg/L	DON μg/L	DTN μg/L	PON μg/L	TN μg/L	Cl mg/L	SO <sub>4</sub> mg/L	S-COD mgO <sub>2</sub> /L	T-COD mgO <sub>2</sub> /L								
								<40μm	>40μm																										
0m	18.10	10.44	1551.40	100																															
0.5m	17.05	10.45	451.00	29.07																															
1.0m	16.80	10.31	233.10	15.03																															
1.5m	16.60	10.15	101.59	6.55																															
2.0m	16.60	9.98	44.84	2.89																															
2.5m	16.55	9.87	26.08	1.68																															
3.0m	16.50	9.60	10.01	0.65	81	17.00	65.74	56.76	9.25	163.4	1	17	18	46	64	13	351	17	381	114	495	576	1071	10.12	6.54	no data	no data								
3.5m	16.41	9.58	5.15	0.33				8.74																											
4.0m	16.20	9.28	2.74	0.18																															
4.5m	16.08	9.13	1.21	0.08																															
5.0m	15.95	8.88	0.63	0.04																															
5.5m	15.40	7.86	0.29	0.02																															
6.0m	15.10	6.07	0.12	0.01																															
泥温	14.40																																		
平均水温	16.41																																		

日付: 970521  
 時間: 8:30  
 天気: 曇り  
 曇量: 5  
 気温(°C): 16.10  
 水深(m): 6.37

水深(m)	WT °C	DO mgO <sub>2</sub> /L	光子数 μmol/a/m <sup>2</sup>	相対光量 %	Transp. cm	SS mg/L	Chl.a μg/L	pH		EC μS/cm	RP μg/L	DOP μg/L	DTP μg/L	PP μg/L	TP μg/L	NO <sub>2</sub> -N μg/L	NO <sub>3</sub> -N μg/L	NH <sub>4</sub> -N μg/L	DIN μg/L	DON μg/L	DTN μg/L	PON μg/L	TN μg/L	Cl mg/L	SO <sub>4</sub> mg/L	S-COD mgO <sub>2</sub> /L	T-COD mgO <sub>2</sub> /L								
								<40μm	>40μm																										
0m	17.10	no data	1117.90	100																															
0.5m	17.08		389.30	34.82																															
1.0m	16.85		147.46	13.19																															
1.5m	16.80		107.36	9.60																															
2.0m	16.70		56.52	5.06																															
2.5m	16.70		37.04	3.31																															
3.0m	16.70		23.19	2.07	106	9.50	26.75	19.82	7.13	156.6	7	9	16	52	68	10	303	56	369	118	487	504	991	9.52	6.27	no data	no data								
3.5m	16.68		13.40	1.20				5.612																											
4.0m	16.69		8.98	0.80																															
4.5m	16.55		4.07	0.36																															
5.0m	16.58		2.46	0.22																															
5.5m	16.29		1.53	0.14																															
6.0m	16.25		0.64	0.06																															
泥温	16.30																																		
平均水温	16.69																																		

# 1997年6月

日付: 970604  
 時間: 9:25  
 天気: 雨  
 曇量: 10  
 気温(°C): 18.05  
 水深(m): 6.43

水深(m)	WT °C	DO mgO <sub>2</sub> /L	光量子 相对光量		Transp. cm	SS mg/L	Chl.a μg/L	— <40μm — >40μm		pH	EC μS/cm	RP μg/L	DOP μg/L	DTP μg/L	PP μg/L	TP μg/L	NO <sub>2</sub> -N μg/L	NO <sub>3</sub> -N μg/L	NH <sub>4</sub> -N μg/L	DIN μg/L	DON μg/L	DTN μg/L	PON μg/L	TN μg/L	Cl mg/L	SO <sub>4</sub> mg/L	S-COD mgO <sub>2</sub> /L	T-COD mgO <sub>2</sub> /L		
			μmol/s/m <sup>2</sup>	%																										
0m	18.69	13.27	260.30	100																										
0.5m	18.69	13.05	160.06	61.49																										
1.0m	18.70	12.90	86.50	33.23																										
1.5m	18.70	12.91	38.06	14.62																										
2.0m	18.64	12.36	27.25	10.47																										
2.5m	18.58	12.12	17.60	6.76																										
3.0m	18.41	10.49	13.10	5.03	136	6.00	23.91	19.57	7.84	161.6	2	14	16	34	50	8	101	75	184	145	329	370	699	9.93	6.48	1.01	1.47			
3.5m	18.09	8.44	9.62	3.70				4.16																						
4.0m	18.02	7.86	6.59	2.53																										
4.5m	17.85	7.84	5.63	2.16																										
5.0m	17.70	6.43	3.95	1.52																										
5.5m	17.48	5.38	2.78	1.07																										
6.0m	17.35	0.58	2.05	0.79																										
泥温	17.29																													
平均水温	18.22																													

日付: 970623  
 時間: 8:30  
 天気: 曇り  
 曇量: 10  
 気温(°C): 20.50  
 水深(m): 5.89

水深(m)	WT °C	DO mgO <sub>2</sub> /L	光量子 相对光量		Transp. cm	SS mg/L	Chl.a μg/L	— <40μm — >40μm		pH	EC μS/cm	RP μg/L	DOP μg/L	DTP μg/L	PP μg/L	TP μg/L	NO <sub>2</sub> -N μg/L	NO <sub>3</sub> -N μg/L	NH <sub>4</sub> -N μg/L	DIN μg/L	DON μg/L	DTN μg/L	PON μg/L	TN μg/L	Cl mg/L	SO <sub>4</sub> mg/L	S-COD mgO <sub>2</sub> /L	T-COD mgO <sub>2</sub> /L		
			μmol/s/m <sup>2</sup>	%																										
0m	20.70	7.80	92.19	100																										
0.5m	20.70	7.90	37.50	40.68																										
1.0m	20.70	7.90	14.40	15.62																										
1.5m	20.70	7.93	8.13	8.82																										
2.0m	20.68	7.74	4.07	4.41																										
2.5m	20.68	7.74	2.71	2.94																										
3.0m	20.68	7.73	1.42	1.54	122	13.25	44.97	24.30	8.29	164.7	7	9	16	51	67	4	42	12	58	81	139	514	653	10.13	6.34	0.45	3.88			
3.5m	20.68	7.72	0.73	0.79				20.63																						
4.0m	20.42	7.70	0.42	0.46																										
4.5m	19.60	5.15	0.22	0.24																										
5.0m	19.30	5.21	0.12	0.13																										
5.5m	18.53	3.80	0.06	0.07																										
6.0m	18.32	0.70	0.04	0.04																										
泥温	18.13																													
平均水温	20.13																													

諏訪湖定期調査

# 1997年7月

日付: 970702  
 時間: 9:23  
 天気: 曇り  
 雲量: 10  
 気温(°C): NO DATA  
 水深(m): 5.98

水深(m)	WT °C	DO mgO <sub>2</sub> /L	光量子 相对光量		Transp. cm	SS mg/L	Chla μg/L	--- <40 μm --- >40 μm	pH	EC μS/cm	RP μg/L	DOP μg/L	DTP μg/L	PP μg/L	TP μg/L	NO <sub>2</sub> -N μg/L	NO <sub>3</sub> -N μg/L	NH <sub>4</sub> -N μg/L	DIN μg/L	DON μg/L	DTN μg/L	PON μg/L	TN μg/L	Cl mg/L	SO <sub>4</sub> mg/L	S-COD mgO <sub>2</sub> /L	T-COD mgO <sub>2</sub> /L	
			μmol/m <sup>2</sup>	%																								
0m	23.23	10.50	376.00	100																								
0.5m	23.21	10.20	130.82	34.79																								
1.0m	23.21	9.94	38.52	10.24																								
1.5m	23.20	10.21	17.85	4.75																								
2.0m	23.20	10.22	9.83	2.61																								
2.5m	23.00	9.97	6.05	1.61																								
3.0m	22.40	9.27	2.99	0.80	125	13.25	42.69	23.73	8.94	167.5	2	11	13	44	57	4	43	17	64	88	152	480	632	10.15	6.28	2.06	3.84	
3.5m	21.50	8.03	1.63	0.49				18.78																				
4.0m	21.33	5.54	1.04	0.28																								
4.5m	21.11	5.02	0.56	0.15																								
5.0m	20.78	3.82	0.31	0.08																								
5.5m	20.49	2.04	0.10	0.03																								
6.0m	20.41	0.95	0.04	0.01																								
泥温	20.11																											
平均水温	22.09																											

日付: 970714  
 時間: 9:20  
 天気: 曇り  
 雲量: 6  
 気温(°C): 23.10  
 水深(m): 6.00

水深(m)	WT °C	DO mgO <sub>2</sub> /L	光量子 相对光量		Transp. cm	SS mg/L	Chla μg/L	--- <40 μm --- >40 μm	pH	EC μS/cm	RP μg/L	DOP μg/L	DTP μg/L	PP μg/L	TP μg/L	NO <sub>2</sub> -N μg/L	NO <sub>3</sub> -N μg/L	NH <sub>4</sub> -N μg/L	DIN μg/L	DON μg/L	DTN μg/L	PON μg/L	TN μg/L	Cl mg/L	SO <sub>4</sub> mg/L	S-COD mgO <sub>2</sub> /L	T-COD mgO <sub>2</sub> /L	
			μmol/m <sup>2</sup>	%																								
0m	22.40	11.00	525.30	100																								
0.5m	22.25	11.55	200.20	38.11																								
1.0m	22.00	11.51	127.13	24.20																								
1.5m	21.80	10.91	68.48	13.04																								
2.0m	21.73	10.39	38.85	7.40																								
2.5m	20.69	9.90	30.37	5.78																								
3.0m	19.55	5.76	23.28	4.43	131	13.50	36.95	20.24	8.84	147.8	4	9	12	53	65	6	541	23	570	127	697	442	1139	7.67	5.50	NO DATA	NO DATA	
3.5m	19.40	5.33	11.18	2.13				16.37																				
4.0m	18.23	7.61	3.60	0.69																								
4.5m	16.91	8.15	1.61	0.31																								
5.0m	16.55	7.93	0.70	0.13																								
5.5m	16.35	7.16	0.29	0.06																								
6.0m	16.39	6.54	0.14	0.03																								
泥温	16.40																											
平均水温	19.56																											

日付: 970730  
 時間: 8:35  
 天気: 曇り  
 雲量: 9  
 気温(°C): 23.79  
 水深(m): 6.00

水深(m)	WT °C	DO mgO <sub>2</sub> /L	光量子 相对光量		Transp. cm	SS mg/L	Chla μg/L	--- <40 μm --- >40 μm	pH	EC μS/cm	RP μg/L	DOP μg/L	DTP μg/L	PP μg/L	TP μg/L	NO <sub>2</sub> -N μg/L	NO <sub>3</sub> -N μg/L	NH <sub>4</sub> -N μg/L	DIN μg/L	DON μg/L	DTN μg/L	PON μg/L	TN μg/L	Cl mg/L	SO <sub>4</sub> mg/L	S-COD mgO <sub>2</sub> /L	T-COD mgO <sub>2</sub> /L	
			μmol/m <sup>2</sup>	%																								
0m	22.29	9.01	714.10	100																								
0.5m	22.26	9.01	225.10	31.52																								
1.0m	22.20	8.92	116.76	16.35																								
1.5m	22.19	8.42	31.43	4.40																								
2.0m	22.09	7.75	13.63	1.91																								
2.5m	22.08	7.61	6.15	0.86																								
3.0m	22.08	7.52	2.78	0.39	98	14.00	59.91	34.60	8.59	174.5	2	9	11	60	71	14	306	15	335	91	426	599	1025	7.86	5.49	NO DATA	NO DATA	
3.5m	22.08	7.40	1.26	0.18				24.98																				
4.0m	22.01	7.00	0.61	0.09																								
4.5m	21.79	5.68	0.32	0.04																								
5.0m	20.69	2.91	0.14	0.02																								
5.5m	20.41	0.70	0.07	0.01																								
6.0m	20.32	0.63	0.02	0.00																								
泥温	20.29																											
平均水温	21.73																											

# 1997年8月

日付: 970814  
 時間: 9:20  
 天気: 曇り  
 曇量: 4  
 気温(°C): 31.35  
 水深(m): 5.95

水深(m)	WT	DO	光量子	相对光量	Transp.	SS	Chl.a	—<40μm —>40μm	pH	EC	RP	DOP	DTP	PP	TP	NO <sub>2</sub> -N	NO <sub>3</sub> -N	NH <sub>4</sub> -N	DIN	DON	DTN	PON	TN	Cl	SO <sub>4</sub>	S-COD	T-COD	
	°C	mgO <sub>2</sub> /L	μmol/s/m <sup>2</sup>	%																								cm
0m	27.00	10.06	1377.10	100																								
0.5m	26.60	9.90	120.81	8.77																								
1.0m	26.50	9.28	24.83	1.80																								
1.5m	26.40	8.84	9.72	0.71																								
2.0m	26.30	8.33	2.19	0.16																								
2.5m	26.10	7.86	0.40	0.03																								
3.0m	25.40	5.16	0.12	0.009	41	21.50	65.83	36.86 30.08	9.44	155.7	3	15	18	116	134	3	22	8	33	143	176	1065	1241	8.51	5.40	3.59	9.16	
3.5m	24.90	3.99	0.03	0.002																								
4.0m	24.60	2.74	0.00	0.00																								
4.5m	24.40	2.38																										
5.0m	24.20	2.73																										
5.5m	23.90	2.78																										
6.0m	23.80	2.30																										
泥温	NO DATA																											
平均水温	25.98																											

日付: 970827  
 時間: 8:35  
 天気: 晴れ  
 曇量: 2  
 気温(°C): 25.21  
 水深(m): 5.86

水深(m)	WT	DO	光量子	相对光量	Transp.	SS	Chl.a	—<40μm —>40μm	pH	EC	RP	DOP	DTP	PP	TP	NO <sub>2</sub> -N	NO <sub>3</sub> -N	NH <sub>4</sub> -N	DIN	DON	DTN	PON	TN	Cl	SO <sub>4</sub>	S-COD	T-COD	
	°C	mgO <sub>2</sub> /L	μmol/s/m <sup>2</sup>	%																								cm
0m	25.10	6.66	849.90	100																								
0.5m	24.80	6.75	185.43	21.82																								
1.0m	24.78	6.62	47.63	5.60																								
1.5m	24.54	5.70	12.99	1.53																								
2.0m	24.51	5.21	3.94	0.46																								
2.5m	24.51	4.84	1.20	0.14																								
3.0m	24.48	4.44	0.39	0.05																								
3.5m	24.41	4.45	0.08	0.009	68	18.50	41.74	22.99 17.58	8.76	166.0	24	-	16	114	130	3	ND	11	14	190	204	753	957	9.14	5.31	6.79		
4.0m	24.41	3.42	0.03	0.003																								
4.5m	24.39	2.98	0.00	0.00																								
5.0m	24.35	2.74																										
5.5m	23.99	0.19																										
6.0m	23.45	0.08																										
泥温	23.45																											
平均水温	24.52																											

諏訪湖定期調査

# 1997年9月

日付: 970910  
 時間: 9:20  
 天気: 晴れ  
 曇量: 1  
 気温(°C): 24.19  
 水深(m): 6.00

水深(m)	WT °C	DO mgO <sub>2</sub> /L	光量子		Transp. cm	SS mg/L	Chl.a μg/L	— <40μm — >40μm		pH	EC μS/cm	RP μg/L	DOP μg/L	DTP μg/L	PP μg/L	TP μg/L	NO <sub>2</sub> -N μg/L	NO <sub>3</sub> -N μg/L	NH <sub>4</sub> -N μg/L	DIN μg/L	DON μg/L	DTN μg/L	PON μg/L	TN μg/L	Cl mg/L	SO <sub>4</sub> mg/L	S-COD mgO <sub>2</sub> /L	T-COD mgO <sub>2</sub> /L	
			μmol/s/m <sup>2</sup>	%																									
0m	23.52	6.93	1193.20	100																									
0.5m	23.53	6.79	406.50	34.38																									
1.0m	23.51	6.58	208.00	17.58																									
1.5m	23.50	6.57	94.67	8.00																									
2.0m	23.45	6.35	38.75	3.28																									
2.5m	23.43	6.24	16.34	1.55																									
3.0m	23.35	6.08	8.61	0.73	85	11.00	21.45	7.15	8.15	190.7	16	14	30	60	91	7	159	53	219	175	394	512	906	9.48	5.49	NO DATA	NO DATA		
3.5m	23.31	5.99	4.42	0.37				16.63																					
4.0m	23.21	5.95	2.24	0.19																									
4.5m	23.21	5.58	0.99	0.08																									
5.0m	22.02	4.70	0.46	0.04																									
5.5m	20.56	5.35	0.26	0.02																									
6.0m	23.24	3.98	0.12	0.01																									
泥温	20.87																												
平均水温	23.05																												

日付: 970924  
 時間: 8:20  
 天気: 曇り  
 曇量: 10  
 気温(°C): 15.42  
 水深(m): 6.00

水深(m)	WT °C	DO mgO <sub>2</sub> /L	光量子		Transp. cm	SS mg/L	Chl.a μg/L	— <40μm — >40μm		pH	EC μS/cm	RP μg/L	DOP μg/L	DTP μg/L	PP μg/L	TP μg/L	NO <sub>2</sub> -N μg/L	NO <sub>3</sub> -N μg/L	NH <sub>4</sub> -N μg/L	DIN μg/L	DON μg/L	DTN μg/L	PON μg/L	TN μg/L	Cl mg/L	SO <sub>4</sub> mg/L	S-COD mgO <sub>2</sub> /L	T-COD mgO <sub>2</sub> /L	
			μmol/s/m <sup>2</sup>	%																									
0m	18.49	8.39	286.90	100																									
0.5m	18.51	8.21	99.64	34.73																									
1.0m	18.55	8.19	30.31	10.56																									
1.5m	18.56	8.23	12.35	4.30																									
2.0m	18.55	8.02	4.89	1.70																									
2.5m	18.56	8.17	2.07	0.72																									
3.0m	18.55	8.06	0.66	0.23	99	18.00	64.81	20.39	8.19	165.0	3	13	16	71	87	11	291	14	316	183	499	771	1270	8.79	5.78	1.85	4.64		
3.5m	18.60	8.02	0.25	0.09				42.43																					
4.0m	18.59	8.04	0	0																									
4.5m	18.53	8.03																											
5.0m	18.50	7.91																											
5.5m	18.39	7.09																											
6.0m	18.10	7.12																											
泥温	18.40																												
平均水温	18.50																												

# 1997年10月

日付: 971008  
 時間: 9:50  
 天気: 曇り  
 雲量: 4  
 気温(°C): 17.09  
 水深(m): 6.00

水深(m)	WT °C	DO mgO <sub>2</sub> /L	光子 μmol/s/m <sup>2</sup>	相对光量 %	Transp cm	SS mg/L	Chl a μg/L	—<40μm —>40μm	pH	EC μS/cm	RP μg/L	DOP μg/L	DTP μg/L	PP μg/L	TP μg/L	NO <sub>2</sub> -N μg/L	NO <sub>3</sub> -N μg/L	NH <sub>4</sub> -N μg/L	DIN μg/L	DON μg/L	DTN μg/L	PON μg/L	TN μg/L	Cl mg/L	SO <sub>4</sub> mg/L	S-COD mgO <sub>2</sub> /L	T-COD mgO <sub>2</sub> /L	
0m	16.62	9.72	1120.60	100																								
0.5m	16.62	9.74	426.40	38.05																								
1.0m	16.60	9.68	139.08	12.41																								
1.5m	16.26	9.25	53.85	4.81																								
2.0m	16.20	8.84	25.16	2.25																								
2.5m	16.20	8.44	10.44	0.93																								
3.0m	16.13	7.90	5.48	0.49	104	19.50	69.19	10.92 57.70	8.98	201.1	2	11	13	59	72	14	383	8	405	175	580	716	1296	9.02	5.91	NO DATA	NO DATA	
3.5m	16.09	7.51	2.31	0.21																								
4.0m	16.04	7.51	1.01	0.09																								
4.5m	16.01	7.28	0.36	0.03																								
5.0m	16.01	7.15	0	0																								
5.5m	16.01	6.90																										
6.0m	16.01	6.34																										
泥温	16.01																											
平均水温	16.22																											

日付: 971022  
 時間: 8:20  
 天気: 快晴  
 雲量: 1  
 気温(°C): 11.50  
 水深(m): 5.95

水深(m)	WT °C	DO mgO <sub>2</sub> /L	光子 μmol/s/m <sup>2</sup>	相对光量 %	Transp cm	SS mg/L	Chl a μg/L	—<40μm —>40μm	pH	EC μS/cm	RP μg/L	DOP μg/L	DTP μg/L	PP μg/L	TP μg/L	NO <sub>2</sub> -N μg/L	NO <sub>3</sub> -N μg/L	NH <sub>4</sub> -N μg/L	DIN μg/L	DON μg/L	DTN μg/L	PON μg/L	TN μg/L	Cl mg/L	SO <sub>4</sub> mg/L	S-COD mgO <sub>2</sub> /L	T-COD mgO <sub>2</sub> /L	
0m	14.48	13.35	382.10	100																								
0.5m	14.45	13.51	100.31	26.25																								
1.0m	14.40	13.28	49.90	13.06																								
1.5m	14.40	13.18	16.03	4.20																								
2.0m	14.40	13.06	6.25	1.64																								
2.5m	14.40	12.92	2.26	0.59																								
3.0m	14.40	12.91	0.90	0.24	67	44.00	119.93	21.45 97.42	8.93	162.1	2	14	16	123	139	12	148	5	165	132	297	973	1270	9.51	6.10	2.69	7.15	
3.5m	14.40	12.81	0.34	0.09																								
4.0m	14.33	12.21	0.13	0.03																								
4.5m	14.12	11.18	0.04	0.01																								
5.0m	14.05	9.03	0	0																								
5.5m	13.89	7.01																										
6.0m	13.89	3.80																										
泥温	13.89																											
平均水温	14.28																											

# 1997年11月

日付: 971105  
 時間: 9:42  
 天気: 晴れ  
 曇量: 3  
 気温(°C): 10.70  
 水深(m): 5.88

水深(m)	WT °C	DO mgO <sub>2</sub> /L	光子量 μmol/m <sup>2</sup>	相对光量 %	Transp. cm	SS mg/L	Chl.a μg/L	—<40μm —>40μm	pH	EC μS/cm	RP μg/L	DOP μg/L	DTP μg/L	PP μg/L	TP μg/L	NO <sub>2</sub> -N μg/L	NO <sub>3</sub> -N μg/L	NH <sub>4</sub> -N μg/L	DIN μg/L	DON μg/L	DTN μg/L	PON μg/L	TN μg/L	Cl mg/L	SO <sub>4</sub> mg/L	S-COD mgO <sub>2</sub> /L	T-COD mgO <sub>2</sub> /L	
0m	11.20	12.23	822.70	100																								
0.5m	11.30	12.11	372.70	45.30																								
1.0m	11.28	12.16	141.08	17.15																								
1.5m	11.17	12.12	52.80	6.42																								
2.0m	11.10	11.75	22.97	2.79																								
2.5m	11.09	11.61	10.55	1.28																								
3.0m	11.03	11.49	5.50	0.67	84	22.33	75.58	27.90 46.97	9.51	164.7	2	13	15	61	76	9	88	5	102	86	188	592	780	10.11	6.36	6.32	9.95	
3.5m	11.05	11.74	2.71	0.33																								
4.0m	11.02	11.54	1.31	0.18																								
4.5m	11.01	11.65	0.64	0.08																								
5.0m	10.99	10.94	0.31	0.04																								
5.5m	10.65	9.34	0.16	0.02																								
6.0m	10.70	6.12	0.08	0.01																								
泥温	11.10																											
平均水温	11.05																											

日付: 971119  
 時間: 8:40  
 天気: 快晴  
 曇量: 0  
 気温(°C): 3.70  
 水深(m): 6.03

水深(m)	WT °C	DO mgO <sub>2</sub> /L	光子量 μmol/m <sup>2</sup>	相对光量 %	Transp. cm	SS mg/L	Chl.a μg/L	—<40μm —>40μm	pH	EC μS/cm	RP μg/L	DOP μg/L	DTP μg/L	PP μg/L	TP μg/L	NO <sub>2</sub> -N μg/L	NO <sub>3</sub> -N μg/L	NH <sub>4</sub> -N μg/L	DIN μg/L	DON μg/L	DTN μg/L	PON μg/L	TN μg/L	Cl mg/L	SO <sub>4</sub> mg/L	S-COD mgO <sub>2</sub> /L	T-COD mgO <sub>2</sub> /L	
0m	10.09	11.46	722.30	100																								
0.5m	10.09	11.62	218.90	30.31																								
1.0m	10.08	11.66	80.91	11.20																								
1.5m	10.05	11.61	30.27	4.19																								
2.0m	10.03	11.37	12.64	1.75																								
2.5m	10.03	11.65	3.61	0.50																								
3.0m	10.05	11.61	2.84	0.39	95	18.00	56.37	25.96 25.57	8.40	163.6	4	14	18	60	78	9	81	7	97	204	301	432	733	6.16	4.05		8.02	
3.5m	10.01	11.46	1.46	0.20																								
4.0m	10.00	11.48	0.68	0.09																								
4.5m	10.00	11.44	0.33	0.05																								
5.0m	10.00	11.48	0.14	0.02																								
5.5m	10.00	10.96	0.07	0.01																								
6.0m	10.00	11.28	0.03	0.004																								
泥温	10.21																											
平均水温	10.03																											



# 1997年12月

日付: 971203  
 時間: 8:25  
 天気: 曇り  
 雲量: 3  
 気温(°C): 2.70  
 水深(m): 6.04

水深(m)	WT °C	DO mgO <sub>2</sub> /L	光量子 μmol/s/m <sup>2</sup>	相对光量 %	Transp. cm	SS mg/L	Chl.a μg/L	—<40μm —>40μm	pH	EC μS/cm	RP μg/L	DOP μg/L	DTP μg/L	PP μg/L	TP μg/L	NO <sub>2</sub> -N μg/L	NO <sub>3</sub> -N μg/L	NH <sub>4</sub> -N μg/L	DIN μg/L	DON μg/L	DTN μg/L	PON μg/L	TN μg/L	Cl mg/L	SO <sub>4</sub> mg/L	S-COD mgO <sub>2</sub> /L	T-COD mgO <sub>2</sub> /L		
0m	8.32	15.43	860.40	100																									
0.5m	8.39	15.38	117.82	13.69																									
1.0m	8.39	15.40	105.50	12.26																									
1.5m	8.38	15.33	70.89	8.24																									
2.0m	8.34	15.30	33.14	3.85																									
2.5m	8.33	15.20	15.49	1.80																									
3.0m	8.31	15.18	9.46	1.10	107	14.67	46.97	24.16 20.88	7.55	148.4	4	11	15	53	68	7	212	5	224	69	293	432	725	9.52	6.54	NO DATA	NO DATA		
3.5m	8.30	15.19	1.67	0.19																									
4.0m	8.32	15.23	0.93	0.11																									
4.5m	8.34	15.07	0.53	0.06																									
5.0m	8.32	15.15	0.31	0.04																									
5.5m	8.31	15.00	0.18	0.02																									
6.0m	8.31	14.93	0.10	0.01																									
泥温	8.55																												
平均水温	8.34																												

日付: 971217  
 時間: 9:15  
 天気: 曇り  
 雲量: 9  
 気温(°C): 3.10  
 水深(m): 6.19

水深(m)	WT °C	DO mgO <sub>2</sub> /L	光量子 μmol/s/m <sup>2</sup>	相对光量 %	Transp. cm	SS mg/L	Chl.a μg/L	—<40μm —>40μm	pH	EC μS/cm	RP μg/L	DOP μg/L	DTP μg/L	PP μg/L	TP μg/L	NO <sub>2</sub> -N μg/L	NO <sub>3</sub> -N μg/L	NH <sub>4</sub> -N μg/L	DIN μg/L	DON μg/L	DTN μg/L	PON μg/L	TN μg/L	Cl mg/L	SO <sub>4</sub> mg/L	S-COD mgO <sub>2</sub> /L	T-COD mgO <sub>2</sub> /L		
0m	5.01	12.99	225.60	100																									
0.5m	5.05	13.16	91.14	40.40																									
1.0m	5.05	13.14	45.28	20.07																									
1.5m	5.01	13.12	23.65	10.48																									
2.0m	5.01	13.12	13.42	5.95																									
2.5m	5.01	13.13	7.56	3.35																									
3.0m	5.07	13.05	4.32	1.91	120	11.25	56.58	48.61 7.63	9.00	176.8	2	10	12	35	47	8	371	7	386	69	455	528	983	9.59	6.71	1.80	3.40		
3.5m	5.01	13.07	2.48	1.10																									
4.0m	5.02	13.09	1.46	0.65																									
4.5m	5.02	13.10	0.90	0.40																									
5.0m	5.01	13.11	0.53	0.23																									
5.5m	5.01	13.07	0.22	0.10																									
6.0m	5.01	13.01	0.10	0.04																									
泥温	5.30																												
平均水温	5.02																												

# 1998年3月

日付: 980311  
 時間: 8:20  
 天気: 曇り  
 雲量: 9  
 気温(°C): 3.24  
 水深(m): 6.30

水深(m)	WT °C	DO mgO <sub>2</sub> /L	光量子 μmol/s/m <sup>2</sup>	相对光量 %	Transp. cm	SS mg/L	Chl.a μg/L	— <40 μm — >40 μm	pH	EC μS/cm	RP μg/L	DOP μg/L	DTP μg/L	PP μg/L	TP μg/L	NO <sub>2</sub> -N μg/L	NO <sub>3</sub> -N μg/L	NH <sub>4</sub> -N μg/L	DIN μg/L	DON μg/L	DTN μg/L	PON μg/L	TN μg/L	Cl mg/L	SO <sub>4</sub> mg/L	S-COD mgO <sub>2</sub> /L	T-COD mgO <sub>2</sub> /L		
0m	5.71	12.85	170.1	100																									
0.5m	5.72	12.53	116.2	68.31																									
1.0m	5.73	12.45	74.41	43.74																									
1.5m	5.73	12.50	36.63	21.53																									
2.0m	5.74	12.31	21.19	12.46																									
2.5m	5.74	12.42	11.69	6.87																									
3.0m	5.74	12.34	6.01	3.89	117	11.75	32.423	21.576 10.847	7.83	188.2	4	3	7	38	45	11	1171	27			1316		1708	19.506	21.303	1.95	3.50		
3.5m	5.73	12.28	4.17	2.45																									
4.0m	5.73	12.32	2.81	1.65																									
4.5m	5.72	12.24	1.73	1.02																									
5.0m	5.71	12.17	0.95	0.56																									
5.5m	5.70	12.09	0.59	0.35																									
6.0m	5.71	11.92	0.36	0.21																									
泥温	5.71																												
平均水温	5.72																												

日付: 980325  
 時間: 8:15  
 天気: 曇り  
 雲量: 10  
 気温(°C): 4.40  
 水深(m): 6.18

水深(m)	WT °C	DO mgO <sub>2</sub> /L	光量子 μmol/s/m <sup>2</sup>	相对光量 %	Transp. cm	SS mg/L	Chl.a μg/L	— <40 μm — >40 μm	pH	EC μS/cm	RP μg/L	DOP μg/L	DTP μg/L	PP μg/L	TP μg/L	NO <sub>2</sub> -N μg/L	NO <sub>3</sub> -N μg/L	NH <sub>4</sub> -N μg/L	DIN μg/L	DON μg/L	DTN μg/L	PON μg/L	TN μg/L	Cl mg/L	SO <sub>4</sub> mg/L	S-COD mgO <sub>2</sub> /L	T-COD mgO <sub>2</sub> /L		
0m	7.00	12.90	297.10	100																									
0.5m	7.00	12.79	105.30	35.44																									
1.0m	7.00	12.78	48.78	16.42																									
1.5m	7.00	12.70	23.99	8.07																									
2.0m	7.00	12.69	10.77	3.63																									
2.5m	7.00	12.74	4.23	1.42																									
3.0m	6.99	12.58	1.95	0.66	118	16.50	49.746	34.345 14.897	7.85	179.5	3	5	8	53	61	14	1490	34			1679		1852	18.207	21.046	1.45	3.04		
3.5m	6.99	12.58	1.08	0.36																									
4.0m	6.99	12.61	0.50	0.17																									
4.5m	6.99	12.57	0.26	0.08																									
5.0m	6.99	12.57	0.12	0.04																									
5.5m	6.99	12.58	0.06	0.02																									
6.0m	6.99	12.53	0.03	0.01																									
泥温	6.91																												
平均水温	6.99																												

# 1998年4月

日付: 980408  
 時間: 8:12  
 天気: 曇り  
 雲量: 4  
 気温(°C): 15.20  
 水深(m): 6.25

水深(m)	WT °C	DO mgO <sub>2</sub> /L	光量子 相对光量		Transp. cm	SS mg/L	Chl.a μg/L	— <40 μm		pH	EC μS/cm	RP μg/L	DOP μg/L	DTP μg/L	PP μg/L	TP μg/L	NO <sub>2</sub> -N μg/L	NO <sub>3</sub> -N μg/L	NH <sub>4</sub> -N μg/L	DIN μg/L	DON μg/L	DTN μg/L	PON μg/L	TN μg/L	Cl mg/L	SO <sub>4</sub> mg/L	S-COD mgO <sub>2</sub> /L	T-COD mgO <sub>2</sub> /L		
			μmol/s/m <sup>2</sup>	%				— >40 μm																						
0m	10.60	14.81	639.70	100																										
0.5m	10.38	14.60	349.60	54.65																										
1.0m	9.67	14.63	176.12	27.53																										
1.5m	9.20	13.54	82.84	12.95																										
2.0m	8.79	13.33	43.33	6.77																										
2.5m	8.68	13.24	23.01	3.60																										
3.0m	8.52	13.00	12.37	1.93	100	12.50	45.258	30.364	9.04	145.4	1	5	6	42	48	12	1228	16				1380		1742	13.987	17.720	1.36	2.78		
3.5m	8.23	12.85	6.89	1.08			22.582																							
4.0m	8.20	12.47	3.77	0.59																										
4.5m	8.18	12.42	2.08	0.33																										
5.0m	8.10	12.30	1.34	0.21																										
5.5m	7.95	12.03	0.76	0.12																										
6.0m	7.59	11.10	0.48	0.08																										
水温	7.69																													
平均水温	8.78																													

日付: 980422  
 時間: 8:45  
 天気: 曇り  
 雲量: 3  
 気温(°C): 20.78  
 水深(m): 6.28

水深(m)	WT °C	DO mgO <sub>2</sub> /L	光量子 相对光量		Transp. cm	SS mg/L	Chl.a μg/L	— <40 μm		pH	EC μS/cm	RP μg/L	DOP μg/L	DTP μg/L	PP μg/L	TP μg/L	NO <sub>2</sub> -N μg/L	NO <sub>3</sub> -N μg/L	NH <sub>4</sub> -N μg/L	DIN μg/L	DON μg/L	DTN μg/L	PON μg/L	TN μg/L	Cl mg/L	SO <sub>4</sub> mg/L	S-COD mgO <sub>2</sub> /L	T-COD mgO <sub>2</sub> /L		
			μmol/s/m <sup>2</sup>	%				— >40 μm																						
0m	15.80	12.88	1070.40	100																										
0.5m	15.70	13.07	593.60	55.46																										
1.0m	15.60	13.15	264.10	24.67																										
1.5m	15.46	13.00	134.91	12.60																										
2.0m	14.79	13.59	68.90	6.44																										
2.5m	14.68	12.47	35.26	3.29																										
3.0m	14.15	12.30	19.32	1.80	91	13.75	41.454	25.269	8.73	120.6	2	4	6	40	47	10	1098	29				1260		1619	9.613	14.741	1.11	2.68		
3.5m	13.79	11.90	10.92	1.02			17.490																							
4.0m	13.49	11.68	6.23	0.58																										
4.5m	12.40	10.43	3.58	0.33																										
5.0m	11.82	9.30	1.99	0.19																										
5.5m	11.05	8.35	1.13	0.11																										
6.0m	11.05	6.92	0.72	0.07																										
水温	11.00																													
平均水温	13.83																													

# 1998年5月

日付: 980506  
 時間: 8:15  
 天気: 曇り  
 曇量: 9  
 気温(°C): 17.62  
 水深(m): 6.26

水深(m)	WT	DO	光量子		相对光量	Transp.	SS	Chl.a	— <40μm		pH	EC	RP	DOP	DTP	PP	TP	NO <sub>2</sub> -N	NO <sub>3</sub> -N	NH <sub>4</sub> -N	DIN	DON	DTN	PON	TN	Cl	SO <sub>4</sub>	S-COD	T-COD					
	°C	mgO <sub>2</sub> /L	μmol/s/m <sup>2</sup>	%	— >40μm				μS/cm	μg/L																				μg/L	μg/L	μg/L	μg/L	μg/L
0m	17.75	11.81	1070.40	100																														
0.5m	17.61	11.75	593.60	55.46																														
1.0m	17.59	11.85	264.10	24.67																														
1.5m	17.49	11.52	134.91	12.60																														
2.0m	17.29	10.59	68.90	6.44																														
2.5m	17.15	10.54	35.26	3.29																														
3.0m	17.20	10.62	19.32	1.80		91	17.25	83.617	32.100	9.26	124.9	3	4	7	56	63	15	632	27			850			1268	10.024	15.398	0.87	3.18					
3.5m	17.19	10.69	10.92	1.02				51.917																										
4.0m	17.12	10.70	6.23	0.58																														
4.5m	17.10	10.50	3.58	0.33																														
5.0m	17.10	10.35	1.99	0.19																														
5.5m	17.10	10.34	1.13	0.11																														
6.0m	17.09	10.33	0.72	0.07																														
記温	15.91																																	
平均水温	17.29																																	

日付: 980520  
 時間: 8:22  
 天気: 晴れ  
 曇量: 2  
 気温(°C): 17.45  
 水深(m): 6.25

水深(m)	WT	DO	光量子		相对光量	Transp.	SS	Chl.a	— <40μm		pH	EC	RP	DOP	DTP	PP	TP	NO <sub>2</sub> -N	NO <sub>3</sub> -N	NH <sub>4</sub> -N	DIN	DON	DTN	PON	TN	Cl	SO <sub>4</sub>	S-COD	T-COD					
	°C	mgO <sub>2</sub> /L	μmol/s/m <sup>2</sup>	%	— >40μm				μS/cm	μg/L																				μg/L	μg/L	μg/L	μg/L	μg/L
0m	18.05	12.07	1291.3	100																														
0.5m	17.85	12.05	521	40.35																														
1.0m	17.70	12.10	195.66	15.15																														
1.5m	17.65	11.95	94.05	7.28																														
2.0m	17.65	11.25	36.79	2.85																														
2.5m	17.60	10.18	16.45	1.27																														
3.0m	17.60	10.81	8.45	0.65		110	18.00	68.255	24.994	7.75	147.8	2	9	12	43	55	13	314	16			579			1052	9.987	15.932	1.44	4.00					
3.5m	17.55	10.71	4.19	0.32				44.709																										
4.0m	17.45	9.70	1.8	0.14																														
4.5m	17.05	9.45																																
5.0m	16.40	7.46																																
5.5m	16.40	6.72																																
6.0m	16.40	6.80																																
記温	16.37																																	
平均水温	17.33																																	

花里・小河原・富原

# 1998年6月

日付: 980603  
 時間: 8:15  
 天気: 雨  
 雲量: 10  
 気温(°C): 16.40  
 水深(m): 6.30

水深(m)	WT °C	DO mgO <sub>2</sub> /L	光量子 μmol/s/m <sup>2</sup>	相对光量 %	Transp. cm	SS mg/L	Chl.a μg/L	—<40μm —>40μm	pH	EC μS/cm	RP μg/L	DOP μg/L	DTP μg/L	PP μg/L	TP μg/L	NO <sub>2</sub> -N μg/L	NO <sub>3</sub> -N μg/L	NH <sub>4</sub> -N μg/L	DIN μg/L	DON μg/L	DTN μg/L	PON μg/L	TN μg/L	Cl mg/L	SO <sub>4</sub> mg/L	S-COD mgO <sub>2</sub> /L	T-COD mgO <sub>2</sub> /L	
0m	18.26	8.52	358.60	100																								
0.5m	18.21	8.51	133.14	37.13																								
1.0m	18.24	8.24	52.37	14.60																								
1.5m	18.26	8.04	22.91	6.39																								
2.0m	18.25	8.05	7.57	2.11																								
2.5m	18.30	7.90	3.49	0.97																								
3.0m	18.25	7.80	1.35	0.38	112	16.00	59.77	20.471 38.244	7.66	125.2	3	6	9	64	73	10	234	79			495		900	10.995	16.551	1.47	3.87	
3.5m	18.23	7.82	0.77	0.21																								
4.0m	18.25	7.81	0.36	0.10																								
4.5m	18.20	7.84	0.17	0.05																								
5.0m	18.12	7.88	0.08	0.02																								
5.5m	18.10	6.70	0.04	0.011																								
6.0m	17.89	5.80	0.03	0.008																								
泥温	17.48																											
平均水温	18.20																											

日付: 980617  
 時間: 8:20  
 天気: 曇り  
 雲量: 3  
 気温(°C): 20.06  
 水深(m): 6.09

水深(m)	WT °C	DO mgO <sub>2</sub> /L	光量子 μmol/s/m <sup>2</sup>	相对光量 %	Transp. cm	SS mg/L	Chl.a μg/L	—<40μm —>40μm	pH	EC μS/cm	RP μg/L	DOP μg/L	DTP μg/L	PP μg/L	TP μg/L	NO <sub>2</sub> -N μg/L	NO <sub>3</sub> -N μg/L	NH <sub>4</sub> -N μg/L	DIN μg/L	DON μg/L	DTN μg/L	PON μg/L	TN μg/L	Cl mg/L	SO <sub>4</sub> mg/L	S-COD mgO <sub>2</sub> /L	T-COD mgO <sub>2</sub> /L	
0m	20.67	13.24	1397.50	100																								
0.5m	20.41	13.20	482.50	34.53																								
1.0m	19.75	12.92	201.50	14.42																								
1.5m	19.49	12.04	92.07	6.59																								
2.0m	19.43	11.44	38.23	2.74																								
2.5m	19.29	11.13	18.79	1.34																								
3.0m	19.20	10.95	9.65	0.69	123	17.75	52.067	17.310 34.403	9.30	135.4	2	9	11	42	53	1	n.d.	13			165		629	11.243	17.292	1.38	3.73	
3.5m	19.10	11.03	5.85	0.41																								
4.0m	19.03	10.92	3.19	0.22																								
4.5m	18.91	10.73	1.47	0.11																								
5.0m	18.41	8.10	0.67	0.05																								
5.5m	17.25	1.84	0.40	0.03																								
6.0m	17.13	1.45	0.17	0.01																								
泥温	17.25																											
平均水温	19.08																											

# 1998年7月

日付: 980701  
 時間: 8:20  
 天気: 曇り  
 雲量: 8  
 気温(°C): 24.59  
 水深(m): 6.20

水深(m)	WT °C	DO mgO <sub>2</sub> /L	光子量		Transp cm	SS mg/L	Chla μg/L	--- <40 μm		pH	EC μS/cm	RP μg/L	DOP μg/L	DTP μg/L	PP μg/L	TP μg/L	NO <sub>2</sub> -N μg/L	NO <sub>3</sub> -N μg/L	NH <sub>4</sub> -N μg/L	DIN μg/L	DON μg/L	DTN μg/L	PON μg/L	TN μg/L	Cl mg/L	SO <sub>4</sub> mg/L	S-COD mgO <sub>2</sub> /L	T-COD mgO <sub>2</sub> /L
			μmol/m <sup>2</sup>	%				--- >40 μm	20211																			
0m	23.08	11.66	718.30	100																								
0.5m	22.98	11.90	298.40	41.54																								
1.0m	22.87	11.90	123.47	17.19																								
1.5m	22.80	11.85	58.44	8.14																								
2.0m	22.57	11.78	30.51	4.25																								
2.5m	22.53	11.45	13.42	1.87																								
3.0m	21.91	10.90	5.23	0.73	110	12.67	46.891	26.599	8.18	122.9	3	6	9	53	62	9	331	70			615			1057	9.930	15.516	1.90	4.58
3.5m	20.78	9.09	2.66	0.37																								
4.0m	19.45	6.14	1.18	0.16																								
4.5m	17.35	2.20	0.37	0.05																								
5.0m	17.12	0.61	0.25	0.03																								
5.5m	17.09	0.75	0.13	0.02																								
6.0m	17.10	0.72	0.13	0.02																								
泥温	16.41																											
平均水温	20.59																											

日付: 980715  
 時間: 8:30  
 天気: 曇り  
 雲量: 10  
 気温(°C): no data  
 水深(m): 6.18

水深(m)	WT °C	DO mgO <sub>2</sub> /L	光子量		Transp cm	SS mg/L	Chla μg/L	--- <40 μm		pH	EC μS/cm	RP μg/L	DOP μg/L	DTP μg/L	PP μg/L	TP μg/L	NO <sub>2</sub> -N μg/L	NO <sub>3</sub> -N μg/L	NH <sub>4</sub> -N μg/L	DIN μg/L	DON μg/L	DTN μg/L	PON μg/L	TN μg/L	Cl mg/L	SO <sub>4</sub> mg/L	S-COD mgO <sub>2</sub> /L	T-COD mgO <sub>2</sub> /L
			μmol/m <sup>2</sup>	%				--- >40 μm	21.243																			
0m	24.19	9.95	415.20	100																								
0.5m	24.19	9.62	99.87	24.05																								
1.0m	24.13	9.74	27.46	6.61																								
1.5m	24.09	8.82	7.23	1.74																								
2.0m	23.91	8.52	2.02	0.49																								
2.5m	23.72	8.21	0.68	0.16																								
3.0m	23.10	8.10	0.27	0.07	80	14.67	49.150	26.620	9.20	136.7	6	7	13	59	72	7	63	45			312			938	11.174	15.813	0.91	3.81
3.5m	23.07	7.70	0.10	0.02																								
4.0m	21.9	4.93	0.05	0.01																								
4.5m	21.2	3.43	0.00	0.00																								
5.0m	20.00	1.47																										
5.5m	19.21	0.25																										
6.0m	18.99	0.21																										
泥温	18.82																											
平均水温	22.44																											

日付: 980729  
 時間: 8:25  
 天気: 曇り  
 雲量: 8  
 気温(°C): 27.9  
 水深(m): 6.2

水深(m)	WT °C	DO mgO <sub>2</sub> /L	光子量		Transp cm	SS mg/L	Chla μg/L	--- <40 μm		pH	EC μS/cm	RP μg/L	DOP μg/L	DTP μg/L	PP μg/L	TP μg/L	NO <sub>2</sub> -N μg/L	NO <sub>3</sub> -N μg/L	NH <sub>4</sub> -N μg/L	DIN μg/L	DON μg/L	DTN μg/L	PON μg/L	TN μg/L	Cl mg/L	SO <sub>4</sub> mg/L	S-COD mgO <sub>2</sub> /L	T-COD mgO <sub>2</sub> /L
			μmol/m <sup>2</sup>	%				--- >40 μm	27.838																			
0m	25.89	11.73	822.60	100																								
0.5m	24.13	9.26	128.14	15.58																								
1.0m	24.00	8.27	19.46	2.37																								
1.5m	23.99	8.05	3.25	0.40																								
2.0m	23.99	7.89	0.42	0.05																								
2.5m	23.99	7.67	0.05	0.005																								
3.0m	23.95	7.20	0.02	0.002	46	22.00	56.948	25.901	8.61	147.2	16	11	27	67	94	3	18	18			216			1116	12.638	16.638	1.91	4.52
3.5m	23.87	6.39	0.00	0.00																								
4.0m	23.81	6.51																										
4.5m	23.80	6.48																										
5.0m	23.80	6.40																										
5.5m	23.49	4.49																										
6.0m	23.23	3.15																										
泥温	23.19																											
平均水温	24.00																											

# 1998年8月

日付: 980812  
 時間: 8:20  
 天気: 雨  
 曇量: 10  
 気温(°C): 24.89  
 水深(m): 6.3

水深(m)	WT °C	DO mgO <sub>2</sub> /L	光量子 μmol/s/m <sup>2</sup>	相对光量 %	Transp. cm	SS mg/L	Chl.a μg/L	—<40μm —>40μm	pH	EC μS/cm	RP μg/L	DOP μg/L	DTP μg/L	PP μg/L	TP μg/L	NO <sub>2</sub> -N μg/L	NO <sub>3</sub> -N μg/L	NH <sub>4</sub> -N μg/L	DIN μg/L	DON μg/L	DTN μg/L	PON μg/L	TN μg/L	Cl mg/L	SO <sub>4</sub> mg/L	S-COD mgO <sub>2</sub> /L	T-COD mgO <sub>2</sub> /L		
0m	25.92	14.06	44.14	100																									
0.5m	25.80	14.05	4.23	9.58																									
1.0m	25.80	12.70	0.60	1.36																									
1.5m	25.51	9.58	0.10	0.23																									
2.0m	25.13	7.60	0.01	0.02																									
2.5m	25.05	5.86	0.00	0.00																									
3.0m	24.96	6.55			40	16.25	59.729	12.614 47.563	8.95	156.4	35	9	44	113	157	2	n.d.	24			320		1243	13.135	16.134	1.98	6.74		
3.5m	24.62	5.26																											
4.0m	24.61	2.67																											
4.5m	24.41	0.94																											
5.0m	24.22	0.32																											
5.5m	24.08	0.17																											
6.0m	23.95	0.15																											
泥温	23.68																												
平均水温	24.93																												

日付: 980826  
 時間: 8:20  
 天気: 曇り  
 曇量: 10  
 気温(°C): 24.30  
 水深(m): 6.18

水深(m)	WT °C	DO mgO <sub>2</sub> /L	光量子 μmol/s/m <sup>2</sup>	相对光量 %	Transp. cm	SS mg/L	Chl.a μg/L	—<40μm —>40μm	pH	EC μS/cm	RP μg/L	DOP μg/L	DTP μg/L	PP μg/L	TP μg/L	NO <sub>2</sub> -N μg/L	NO <sub>3</sub> -N μg/L	NH <sub>4</sub> -N μg/L	DIN μg/L	DON μg/L	DTN μg/L	PON μg/L	TN μg/L	Cl mg/L	SO <sub>4</sub> mg/L	S-COD mgO <sub>2</sub> /L	T-COD mgO <sub>2</sub> /L		
0m	25.75	11.6	234.7	100																									
0.5m	25.72	11.39	24.14	10.29																									
1.0m	25.72	11.10	5.71	2.43																									
1.5m	25.72	11.03	1.35	0.58																									
2.0m	25.71	10.88	0.23	0.10																									
2.5m	25.69	10.65	0.00	0.00																									
3.0m	25.60	10.18			42	30.33	88.487	9.884 74.284	9.25	164.8	36	10	46	143	189	3	25	17			216		1505	13.594	16.433	3.16	9.01		
3.5m	25.29	8.50																											
4.0m	25.01	6.97																											
4.5m	23.99	1.10																											
5.0m	23.71	0.18																											
5.5m	23.70	0.15																											
6.0m	23.70	0.14																											
泥温	23.74																												
平均水温	25.02																												

# 1998年9月

日付: 980909  
 時間: 8:12  
 天気: 晴れ  
 曇り  
 量: 2  
 気温(°C): 22.38  
 水深(m): 6.23

水深(m)	WT °C	DO mgO <sub>2</sub> /L	光量子 μmol/s/m <sup>2</sup>	相对光量 %	Transp. cm	SS mg/L	Chl.a μg/L	—<40μm —>40μm	pH	EC μS/cm	RP μg/L	DOP μg/L	DTP μg/L	PP μg/L	TP μg/L	NO <sub>2</sub> -N μg/L	NO <sub>3</sub> -N μg/L	NH <sub>4</sub> -N μg/L	DIN μg/L	DON μg/L	DTN μg/L	PON μg/L	TN μg/L	Cl mg/L	SO <sub>4</sub> mg/L	S-COD mgO <sub>2</sub> /L	T-COD mgO <sub>2</sub> /L	
0m	22.95	11.26	no data	no data																								
0.5m	22.87	10.15																										
1.0m	22.79	9.02																										
1.5m	22.78	8.95																										
2.0m	22.78	8.88																										
2.5m	22.78	8.77																										
3.0m	22.76	8.54			48	25.33	108.18	9.450 101.108	9.17	158.1	no data	no data	no data	no data	157	3	7	11			256		1666	11.643	15.742	1.99	6.88	
3.5m	22.74	8.68																										
4.0m	22.40	8.69																										
4.5m	22.40	8.78																										
5.0m	21.99	4.65																										
5.5m	21.70	4.53																										
6.0m	20.98	3.17																										
泥温	21.19																											
平均水温	22.43																											

日付: 980925  
 時間: 8:20  
 天気: 曇り  
 曇り  
 量: 9  
 気温(°C): 22.60  
 水深(m): 6.35

水深(m)	WT °C	DO mgO <sub>2</sub> /L	光量子 μmol/s/m <sup>2</sup>	相对光量 %	Transp. cm	SS mg/L	Chl.a μg/L	—<40μm —>40μm	pH	EC μS/cm	RP μg/L	DOP μg/L	DTP μg/L	PP μg/L	TP μg/L	NO <sub>2</sub> -N μg/L	NO <sub>3</sub> -N μg/L	NH <sub>4</sub> -N μg/L	DIN μg/L	DON μg/L	DTN μg/L	PON μg/L	TN μg/L	Cl mg/L	SO <sub>4</sub> mg/L	S-COD mgO <sub>2</sub> /L	T-COD mgO <sub>2</sub> /L	
0m	21.32	11.01	no data	no data																								
0.5m	21.23	10.72																										
1.0m	21.19	10.82																										
1.5m	21.13	9.70																										
2.0m	21.10	9.36																										
2.5m	21.02	9.36																										
3.0m	20.84	8.99			43	27.50	70.176	5.736 64.071	8.90	144.9	18	5	23	127	150	9	535	14			997		2101	9.762	16.057	2.40	7.22	
3.5m	20.21	7.73																										
4.0m	20.00	5.70																										
4.5m	19.57	6.23																										
5.0m	18.49	7.85																										
5.5m	18.30	7.99																										
6.0m	18.13	7.93																										
泥温	18.16																											
平均水温	20.19																											



# 1998年10月

日付: 981007  
 時間: 8:50  
 天気: 曇り  
 雲量: 10  
 気温(°C): 17.51  
 水深(m): 6.16

水深(m)	WT °C	DO mgO <sub>2</sub> /L	光量子 相对光量		Transp. cm	SS mg/L	Chl.a μg/L	— <40 μm — >40 μm		pH	EC μS/cm	RP μg/L	DOP μg/L	DTP μg/L	PP μg/L	TP μg/L	NO <sub>2</sub> -N μg/L	NO <sub>3</sub> -N μg/L	NH <sub>4</sub> -N μg/L	DIN μg/L	DON μg/L	DTN μg/L	PON μg/L	TN μg/L	Cl mg/L	SO <sub>4</sub> mg/L	S-COD mgO <sub>2</sub> /L	T-COD mgO <sub>2</sub> /L		
			μmol/s/m <sup>2</sup>	%																										
0m	18.48	11.05	96.64	100																										
0.5m	18.48	11.02	14.64	15.15																										
1.0m	18.40	10.75	2.76	2.86																										
1.5m	18.40	10.39	0.51	0.53																										
2.0m	18.40	10.25	0.12	0.12																										
2.5m	18.19	9.70	0.03	0.03																										
3.0m	18.19	9.45	0.00	0.00	48	20.00	80.035	6.495	9.22	157.4	7	4	11	102	113	13	582	23				993			1941	8.545	15.247	1.80	5.56	
3.5m	18.05	9.13						71.227																						
4.0m	17.88	8.88																												
4.5m	17.72	8.48																												
5.0m	16.69	8.07																												
5.5m	16.40	8.20																												
6.0m	15.62	6.16																												
泥温	15.91																													
平均水温	17.76																													

日付: 981021  
 時間: 8:20  
 天気: 雨  
 雲量: 10  
 気温(°C): 12.69  
 水深(m): 6.20

水深(m)	WT °C	DO mgO <sub>2</sub> /L	光量子 相对光量		Transp. cm	SS mg/L	Chl.a μg/L	— <40 μm — >40 μm		pH	EC μS/cm	RP μg/L	DOP μg/L	DTP μg/L	PP μg/L	TP μg/L	NO <sub>2</sub> -N μg/L	NO <sub>3</sub> -N μg/L	NH <sub>4</sub> -N μg/L	DIN μg/L	DON μg/L	DTN μg/L	PON μg/L	TN μg/L	Cl mg/L	SO <sub>4</sub> mg/L	S-COD mgO <sub>2</sub> /L	T-COD mgO <sub>2</sub> /L		
			μmol/s/m <sup>2</sup>	%																										
0m	15.75	9.05	no data	no data																										
0.5m	15.76	9.88																												
1.0m	15.87	9.86																												
1.5m	15.87	9.79																												
2.0m	15.88	9.76																												
2.5m	15.88	9.71																												
3.0m	15.88	9.71			53	23.25	61.946	5.931	8.38	134.8	7	3	11	98	109	11	532	14				934			1797	8.143	14.904	1.32	4.85	
3.5m	15.88	9.73						52.796																						
4.0m	15.89	9.68																												
4.5m	15.89	9.56																												
5.0m	15.89	9.42																												
5.5m	15.82	8.93																												
6.0m	15.30	7.60																												
泥温	15.39																													
平均水温	15.81																													

# 1998年11月

日付: 981104  
 時間: no data  
 天気: 曇り  
 曇量: 10  
 気温(°C): 9.79  
 水深(m): 6.41

水深(m)	WT °C	DO mgO <sub>2</sub> /L	光量子 μmol/s/m <sup>2</sup>	相对光量 %	Transp. cm	SS mg/L	Chl.a μg/L	—<40μm —>40μm	pH	EC μS/cm	RP μg/L	DOP μg/L	DTP μg/L	PP μg/L	TP μg/L	NO <sub>2</sub> -N μg/L	NO <sub>3</sub> -N μg/L	NH <sub>4</sub> -N μg/L	DIN μg/L	DON μg/L	DTN μg/L	PON μg/L	TN μg/L	Cl mg/L	SO <sub>4</sub> mg/L	S-COD mgO <sub>2</sub> /L	T-COD mgO <sub>2</sub> /L		
0m	13.79	9.99	143.60	100																									
0.5m	13.79	9.99	43.96	30.61																									
1.0m	13.77	9.92	12.12	8.44																									
1.5m	13.76	9.85	6.24	4.35																									
2.0m	13.75	9.92	1.04	0.72																									
2.5m	13.73	9.87	0.27	0.19																									
3.0m	13.72	9.87	0.12	0.08	72	17.50	45.812	6.362 38.602	8.85	127.5	8	5	12	77	90	11	551	20			898		1581	8.336	15.394	0.86	3.68		
3.5m	13.71	9.89	0.03	0.02																									
4.0m	13.70	9.65	0.00	0.00																									
4.5m	13.68	9.77																											
5.0m	13.65	9.77																											
5.5m	13.65	9.76																											
6.0m	13.29	8.54																											
泥温	13.33																												
平均水温	13.69																												

日付: 981118  
 時間: 8:45  
 天気: 曇り  
 曇量: 6  
 気温(°C): 5.62  
 水深(m): 6.03

水深(m)	WT °C	DO mgO <sub>2</sub> /L	光量子 μmol/s/m <sup>2</sup>	相对光量 %	Transp. cm	SS mg/L	Chl.a μg/L	—<40μm —>40μm	pH	EC μS/cm	RP μg/L	DOP μg/L	DTP μg/L	PP μg/L	TP μg/L	NO <sub>2</sub> -N μg/L	NO <sub>3</sub> -N μg/L	NH <sub>4</sub> -N μg/L	DIN μg/L	DON μg/L	DTN μg/L	PON μg/L	TN μg/L	Cl mg/L	SO <sub>4</sub> mg/L	S-COD mgO <sub>2</sub> /L	T-COD mgO <sub>2</sub> /L		
0m	9.98	10.76	637.80	100																									
0.5m	9.98	10.63	244.80	38.38																									
1.0m	9.95	10.54	92.26	14.47																									
1.5m	10.01	10.48	38.52	6.04																									
2.0m	10.01	10.44	17.91	2.81																									
2.5m	10.01	10.41	7.91	1.24																									
3.0m	10.02	10.42	3.02	0.47	91				7.94	121.6	9	4	13	49	62	9	447	22			822		1120	9.475	16.487	0.94	2.23		
3.5m	10.03	10.42	1.04	0.16																									
4.0m	10.02	10.400	0.34	0.05																									
4.5m	10.04	10.400	0.20	0.03																									
5.0m	10.02	10.38	0.10	0.02																									
5.5m	10.02	10.36	0.05	0.008																									
6.0m	10.18	10.32	0.01	0.005																									
泥温	10.01																												
平均水温	10.02																												

# 1998年12月

日付: 981202  
 時間: 8:22  
 天気: 曇り  
 曇量: 10  
 気温(°C): 3.29  
 水深(m): 6.24

水深(m)	WT °C	DO mgO <sub>2</sub> /L	光量子 μmol/s/m <sup>2</sup>	相对光量 %	Transp. cm	SS mg/L	Chl.a μg/L	—<40μm —>40μm	pH	EC μS/cm	RP μg/L	DOP μg/L	DTP μg/L	PP μg/L	TP μg/L	NO <sub>2</sub> -N μg/L	NO <sub>3</sub> -N μg/L	NH <sub>4</sub> -N μg/L	DIN μg/L	DON μg/L	DTN μg/L	PON μg/L	TN μg/L	Cl mg/L	SO <sub>4</sub> mg/L	S-COD mgO <sub>2</sub> /L	T-COD mgO <sub>2</sub> /L	
0m	6.81	13.00	66.84	100																								
0.5m	6.82	12.87	36.91	55.22																								
1.0m	6.65	12.77	20.08	30.04																								
1.5m	6.97	12.68	11.49	17.19																								
2.0m	6.93	12.61	5.99	8.96																								
2.5m	6.93	12.57	3.07	4.59																								
3.0m	6.97	12.56	1.82	2.72	127	no data	no data	no data	8.45	136.3	3	2	6	44	50	8	337	15			690		930	10.462	17.869	1.07	2.25	
3.5m	6.99	12.47	1.18	1.77																								
4.0m	6.98	12.46	0.61	0.91																								
4.5m	6.99	12.45	0.34	0.51																								
5.0m	6.99	12.40	0.21	0.31																								
5.5m	6.99	12.40	0.13	0.19																								
6.0m	6.99	12.29	0.04	0.06																								
泥温	7.20																											
平均水温	6.94																											

日付: 981216  
 時間: no data  
 天気: 曇り  
 曇量: 4  
 気温(°C): no data  
 水深(m): 6.22

水深(m)	WT °C	DO mgO <sub>2</sub> /L	光量子 μmol/s/m <sup>2</sup>	相对光量 %	Transp. cm	SS mg/L	Chl.a μg/L	—<40μm —>40μm	pH	EC μS/cm	RP μg/L	DOP μg/L	DTP μg/L	PP μg/L	TP μg/L	NO <sub>2</sub> -N μg/L	NO <sub>3</sub> -N μg/L	NH <sub>4</sub> -N μg/L	DIN μg/L	DON μg/L	DTN μg/L	PON μg/L	TN μg/L	Cl mg/L	SO <sub>4</sub> mg/L	S-COD mgO <sub>2</sub> /L	T-COD mgO <sub>2</sub> /L	
0m	5.30	15.80	101.63	100																								
0.5m	5.30	15.73	45.85	45.11																								
1.0m	5.30	15.65	21.14	20.80																								
1.5m	5.30	15.55	10.50	10.33																								
2.0m	5.30	15.48	4.79	4.71																								
2.5m	5.30	15.37	2.92	2.87																								
3.0m	5.30	15.37	1.51	1.49	99	no data	no data	no data	8.59	137.7	2	3	4	57	61	10	228	25			500		862	10.777	17.943	1.12	3.36	
3.5m	5.30	15.30	0.87	0.86																								
4.0m	5.30	15.30	0.49	0.48																								
4.5m	5.30	15.25	0.31	0.31																								
5.0m	5.30	15.22	0.13	0.13																								
5.5m	5.30	15.20	0.10	0.10																								
6.0m	5.30	15.19	0.05	0.05																								
泥温	no data																											
平均水温	5.30																											

諏訪湖定期調査

# 1999年3月

日付: 990310  
 時間: 8:14  
 天気: 曇り  
 曇量: 10  
 気温(°C): 2.41  
 水深(m): 6.04

水深(m)	WT °C	DO mgO <sub>2</sub> /L	光量子 相对光量		Transp. cm	SS mg/L	Chl.a μg/L	—<40μm —>40μm		pH	EC μS/cm	RP μg/L	DOP μg/L	DTP μg/L	PP μg/L	TP μg/L	NO <sub>2</sub> -N μg/L	NO <sub>3</sub> -N μg/L	NH <sub>4</sub> -N μg/L	DIN μg/L	DON μg/L	DTN μg/L	PON μg/L	TN μg/L	Cl mg/L	SO <sub>4</sub> mg/L	S-COD mgO <sub>2</sub> /L	T-COD mgO <sub>2</sub> /L			
			μmol/s/m <sup>2</sup>	%																											
0m	5.36	8.41		100																											
0.5m	5.37	8.43																													
1.0m	5.38	8.43																													
1.5m	5.38	8.40																													
2.0m	5.38	8.35																													
2.5m	5.35	8.33																													
3.0m	5.36	8.32			84	18.50	100.97	97.84	2.49	8.50	160.4	5	3	8	72	80	11	192	10			394	670	1064	15.235	23.269	no data	no data			
3.5m	5.38	8.31																													
4.0m	5.40	8.28																													
4.5m	5.41	8.25																													
5.0m	5.41	8.22																													
5.5m	5.41	8.24																													
6.0m	5.45	8.24																													
泥温	5.45																														
平均水温	5.39																														

日付: 990324  
 時間: 8:20  
 天気: 晴れ  
 曇量: 0  
 気温(°C): 2.98  
 水深(m): 6.04

水深(m)	WT °C	DO mgO <sub>2</sub> /L	光量子 相对光量		Transp. cm	SS mg/L	Chl.a μg/L	—<40μm —>40μm		pH	EC μS/cm	RP μg/L	DOP μg/L	DTP μg/L	PP μg/L	TP μg/L	NO <sub>2</sub> -N μg/L	NO <sub>3</sub> -N μg/L	NH <sub>4</sub> -N μg/L	DIN μg/L	DON μg/L	DTN μg/L	PON μg/L	TN μg/L	Cl mg/L	SO <sub>4</sub> mg/L	S-COD mgO <sub>2</sub> /L	T-COD mgO <sub>2</sub> /L			
			μmol/s/m <sup>2</sup>	%																											
0m	6.40	11.60		100																											
0.5m	6.41	11.47																													
1.0m	6.32	11.33																													
1.5m	6.40	11.24																													
2.0m	6.38	11.20																													
2.5m	6.28	11.20																													
3.0m	6.31	11.05			85	14.75	68.5	66.45	2.71	7.94	159.3	1	6	7	68	76	14	220	13			478	406	884	15.108	23.108	no data	no data			
3.5m	6.30	11.27																													
4.0m	6.30	11.07																													
4.5m	6.29	11.06																													
5.0m	6.29	11.00																													
5.5m	6.29	10.94																													
6.0m	6.30	10.94																													
泥温	6.40																														
平均水温	6.33																														

# 1999年4月

日付: 990407  
 時間: 8:20  
 天気: 晴れ  
 曇量: 5  
 気温(°C): 9.1  
 水深(m): 6.11

水深(m)	WT °C	DO mgO <sub>2</sub> /L	光量子 相对光量		Transp. cm	SS mg/L	Chl.a μg/L	—<40μm —>40μm	pH	EC μS/cm	RP μg/L	DOP μg/L	DTP μg/L	PP μg/L	TP μg/L	NO <sub>2</sub> -N μg/L	NO <sub>3</sub> -N μg/L	NH <sub>4</sub> -N μg/L	DIN μg/L	DON μg/L	DTN μg/L	PON μg/L	TN μg/L	Cl mg/L	SO <sub>4</sub> mg/L	S-COD mgO <sub>2</sub> /L	T-COD mgO <sub>2</sub> /L		
			μmol/s/m <sup>2</sup>	%																									
0m	8.75	13.15		100																									
0.5m	8.75	12.97																											
1.0m	8.75	12.86																											
1.5m	8.70	12.82																											
2.0m	8.75	12.62																											
2.5m	8.72	12.60																											
3.0m	8.70	12.53			93	16.80	98.70	96.62 6.58	9.01	156.2	0	6	5	69	74	8	252	12			562	515	1077	14.387	21.497	1.79	4.04		
3.5m	8.60	12.29																											
4.0m	8.60	12.22																											
4.5m	8.60	12.06																											
5.0m	8.60	12.34																											
5.5m	8.60	12.15																											
6.0m	8.60	11.87																											
泥温	8.50																												
平均水温	8.67																												

日付: 990421  
 時間: 8:13  
 天気: 晴れ  
 曇量: 1  
 気温(°C): 12.90  
 水深(m): 6.06

水深(m)	WT °C	DO mgO <sub>2</sub> /L	光量子 相对光量		Transp. cm	SS mg/L	Chl.a μg/L	—<40μm —>40μm	pH	EC μS/cm	RP μg/L	DOP μg/L	DTP μg/L	PP μg/L	TP μg/L	NO <sub>2</sub> -N μg/L	NO <sub>3</sub> -N μg/L	NH <sub>4</sub> -N μg/L	DIN μg/L	DON μg/L	DTN μg/L	PON μg/L	TN μg/L	Cl mg/L	SO <sub>4</sub> mg/L	S-COD mgO <sub>2</sub> /L	T-COD mgO <sub>2</sub> /L		
			μmol/s/m <sup>2</sup>	%																									
0m	12.41	12.48		100																									
0.5m	12.41	12.93																											
1.0m	12.40	12.20																											
1.5m	12.23	12.15																											
2.0m	12.20	12.10																											
2.5m	11.90	11.98																											
3.0m	11.53	11.59			103	21.75	71.10	60.17 10.71	8.80	150.0	0	8	8	90	98	9	365	12			608	511	1119	13.175	20.147	1.80	3.78		
3.5m	11.39	11.14																											
4.0m	11.30	10.86																											
4.5m	11.30	10.82																											
5.0m	11.30	10.74																											
5.5m	11.30	10.68																											
6.0m	11.24	10.65																											
泥温	11.18																												
平均水温	11.76																												

# 1999年5月

日付: 990506  
 時間: 8:12  
 天気: 晴れ  
 曇量: 3  
 気温(°C): 13.55  
 水深(m): 6.11

水深(m)	WT °C	DO mgO <sub>2</sub> /L	光子量 μmol/e/m <sup>2</sup>	相对光子量 %	Transp. cm	SS mg/L	Chl.a μg/L	— <40 μm		pH	EC μS/cm	RP μg/L	DOP μg/L	DTP μg/L	PP μg/L	TP μg/L	NO <sub>2</sub> -N μg/L	NO <sub>3</sub> -N μg/L	NH <sub>4</sub> -N μg/L	DIN μg/L	DON μg/L	DTN μg/L	PON μg/L	TN μg/L	Cl mg/L	SO <sub>4</sub> mg/L	S-COD mgO <sub>2</sub> /L	T-COD mgO <sub>2</sub> /L							
								— <40 μm	— >40 μm																										
0m	14.99	9.03		100																															
0.5m	14.99	8.93																																	
1.0m	14.92	8.95																																	
1.5m	14.93	8.89																																	
2.0m	14.86	8.79																																	
2.5m	14.79	8.69																																	
3.0m	14.68	8.42			100	12.50	37.34	32.03		8.45	150.4	8	11	19	75	94	4	314	10			654	503	1157	12.662	19.659	1.98	3.34							
3.5m	14.68	8.29						3.57																											
4.0m	14.68	8.25																																	
4.5m	14.60	8.13																																	
5.0m	14.49	8.09																																	
5.5m	14.41	8.00																																	
6.0m	14.41																																		
泥温	14.21																																		
平均水温	14.73																																		

日付: 990520  
 時間: 8:20  
 天気: 晴れ  
 曇量: 5  
 気温(°C): 19.21  
 水深(m): 6.13

水深(m)	WT °C	DO mgO <sub>2</sub> /L	光子量 μmol/e/m <sup>2</sup>	相对光子量 %	Transp. cm	SS mg/L	Chl.a μg/L	— <40 μm		pH	EC μS/cm	RP μg/L	DOP μg/L	DTP μg/L	PP μg/L	TP μg/L	NO <sub>2</sub> -N μg/L	NO <sub>3</sub> -N μg/L	NH <sub>4</sub> -N μg/L	DIN μg/L	DON μg/L	DTN μg/L	PON μg/L	TN μg/L	Cl mg/L	SO <sub>4</sub> mg/L	S-COD mgO <sub>2</sub> /L	T-COD mgO <sub>2</sub> /L								
								— <40 μm	— >40 μm																											
0m	16.96	7.18		100																																
0.5m	16.96	7.07																																		
1.0m	16.95	7.06																																		
1.5m	16.92	6.92																																		
2.0m	16.91	6.95																																		
2.5m	16.90	6.83																																		
3.0m	16.90	6.81			115	14.00	68.50	60.17		7.28	155.9	10	14	23	78	101	10	112	8			583	553	1136	13.085	19.668	2.32	4.32								
3.5m	16.89	6.83						10.39																												
4.0m	16.89	6.67																																		
4.5m	16.89	6.71																																		
5.0m	16.85	6.65																																		
5.5m	16.56	5.52																																		
6.0m	16.56	6.36																																		
泥温	16.50																																			
平均水温	16.86																																			

# 1999年6月

日付: 990602  
 時間: 8:18  
 天気: 晴れ  
 雲量: 6  
 気温(°C): 19.30  
 水深(m): 6.15

水深(m)	WT °C	DO mgO <sub>2</sub> /L	光量子 μmol/s/m <sup>2</sup>	相对光量 %	Transp cm	SS mg/L	Chla μg/L	--- <40 μm --- >40 μm	pH	EC μS/cm	RP μg/L	DOP μg/L	DTP μg/L	PP μg/L	TP μg/L	NO <sub>2</sub> -N μg/L	NO <sub>3</sub> -N μg/L	NH <sub>4</sub> -N μg/L	DIN μg/L	DON μg/L	DTN μg/L	PON μg/L	TN μg/L	Cl mg/L	SO <sub>4</sub> mg/L	S-COD mgO <sub>2</sub> /L	T-COD mgO <sub>2</sub> /L	
0m	19.55	11.02		100																								
0.5m	19.40	11.04																										
1.0m	19.30	10.60																										
1.5m	19.30	10.26																										
2.0m	19.28	10.08																										
2.5m	19.18	10.02																										
3.0m	19.03	9.73			110	17.50	71.10	22.62 43.40	8.73	173.8	1	13	14	53	67	11	164	9			495	348	842	12.581	18.848	1.99	4.15	
3.5m	18.90	9.53																										
4.0m	18.70	9.08																										
4.5m	18.42	7.98																										
5.0m	17.92	5.53																										
5.5m	17.69	4.61																										
6.0m	17.50	2.96																										
泥温	17.48																											
平均水温	18.78																											

日付: 990616  
 時間: 8:25  
 天気: 曇り  
 雲量: 9  
 気温(°C): 22.83  
 水深(m): 5.50

水深(m)	WT °C	DO mgO <sub>2</sub> /L	光量子 μmol/s/m <sup>2</sup>	相对光量 %	Transp cm	SS mg/L	Chla μg/L	--- <40 μm --- >40 μm	pH	EC μS/cm	RP μg/L	DOP μg/L	DTP μg/L	PP μg/L	TP μg/L	NO <sub>2</sub> -N μg/L	NO <sub>3</sub> -N μg/L	NH <sub>4</sub> -N μg/L	DIN μg/L	DON μg/L	DTN μg/L	PON μg/L	TN μg/L	Cl mg/L	SO <sub>4</sub> mg/L	S-COD mgO <sub>2</sub> /L	T-COD mgO <sub>2</sub> /L	
0m	23.39	10.25		100																								
0.5m	23.39	10.27																										
1.0m	23.39	10.02																										
1.5m	23.38	10.21																										
2.0m	23.39	10.22																										
2.5m	23.34	10.18																										
3.0m	23.31	10.15			170	9.00	25.32	17.97 6.39	9.03	171.4	1	10	12	37	48	3	6	12			256	256	511	12.279	17.055	1.91	3.08	
3.5m	23.30	10.08																										
4.0m	23.10	9.85																										
4.5m	21.08	3.28																										
5.0m	20.31	1.41																										
5.5m	19.81	0.36																										
6.0m	19.47																											
泥温	19.47																											
平均水温	22.60																											

日付: 990630  
 時間: 8:10  
 天気: 雨  
 雲量: 10  
 気温(°C): no data  
 水深(m): 6.36

水深(m)	WT °C	DO mgO <sub>2</sub> /L	光量子 μmol/s/m <sup>2</sup>	相对光量 %	Transp cm	SS mg/L	Chla μg/L	--- <40 μm --- >40 μm	pH	EC μS/cm	RP μg/L	DOP μg/L	DTP μg/L	PP μg/L	TP μg/L	NO <sub>2</sub> -N μg/L	NO <sub>3</sub> -N μg/L	NH <sub>4</sub> -N μg/L	DIN μg/L	DON μg/L	DTN μg/L	PON μg/L	TN μg/L	Cl mg/L	SO <sub>4</sub> mg/L	S-COD mgO <sub>2</sub> /L	T-COD mgO <sub>2</sub> /L	
0m	19.00	8.35		100																								
0.5m	19.00	8.31																										
1.0m	19.00	8.24																										
1.5m	19.00	8.22																										
2.0m	18.90	8.12																										
2.5m	18.90	8.03																										
3.0m	18.80	8.00			81	17.00	55.84	16.56 39.4	8.11	144.4	1	5	6	67	73	6	402	14			717	427	1144	8.928	14.765	1.74	2.96	
3.5m	18.70	7.94																										
4.0m	18.50	7.98																										
4.5m	18.20	7.85																										
5.0m	17.80	7.70																										
5.5m	16.30	8.10																										
6.0m	15.80	8.31																										
泥温	15.80																											
平均水温	18.30																											

# 1999年7月

日付: 990714  
 時間: 8:00  
 天気: 曇り  
 曇量: 10  
 気温(°C): 22.71  
 水深(m): 5.99

水深(m)	WT °C	DO mgO <sub>2</sub> /L	光量子 μmol/s/m <sup>2</sup>	相对光量 %	Transp. cm	SS mg/L	Chl.a μg/L	— <40 μm		pH	EC μS/cm	RP μg/L	DOP μg/L	DTP μg/L	PP μg/L	TP μg/L	NO <sub>2</sub> -N μg/L	NO <sub>3</sub> -N μg/L	NH <sub>4</sub> -N μg/L	DIN μg/L	DON μg/L	DTN μg/L	PON μg/L	TN μg/L	Cl mg/L	SO <sub>4</sub> mg/L	S-COD mgO <sub>2</sub> /L	T-COD mgO <sub>2</sub> /L						
								— <40 μm	— >40 μm																									
0m	22.30	8.45		100																														
0.5m	22.29	8.54																																
1.0m	22.27	8.51																																
1.5m	22.21	8.38																																
2.0m	21.99	7.74																																
2.5m	21.38	6.61																																
3.0m	20.90	5.89			112	12.50	48.38	17.42	8.46	132.7	0	4	4	44	49	13	651	21				1039	277	1316	7.221	14.067	1.16	2.24						
3.5m	20.29	6.91					23.38																											
4.0m	19.84	6.17																																
4.5m	18.51	2.46																																
5.0m	17.43	1.21																																
5.5m	17.05	0.35																																
6.0m																																		
泥温																																		
平均水温	20.54																																	

日付: 990728  
 時間: 8:20  
 天気: 曇り  
 曇量: 9  
 気温(°C): 25.30  
 水深(m): 6.00

水深(m)	WT °C	DO mgO <sub>2</sub> /L	光量子 μmol/s/m <sup>2</sup>	相对光量 %	Transp. cm	SS mg/L	Chl.a μg/L	— <40 μm		pH	EC μS/cm	RP μg/L	DOP μg/L	DTP μg/L	PP μg/L	TP μg/L	NO <sub>2</sub> -N μg/L	NO <sub>3</sub> -N μg/L	NH <sub>4</sub> -N μg/L	DIN μg/L	DON μg/L	DTN μg/L	PON μg/L	TN μg/L	Cl mg/L	SO <sub>4</sub> mg/L	S-COD mgO <sub>2</sub> /L	T-COD mgO <sub>2</sub> /L							
								— <40 μm	— >40 μm																										
0m	25.01	8.42		100																															
0.5m	25.01	8.40																																	
1.0m	25.01	8.35																																	
1.5m	24.83	8.33																																	
2.0m	24.52	8.13																																	
2.5m	24.30	7.99																																	
3.0m	24.22	7.87			139	9.50	34.42	14.29	8.62	128.8	0	7	6	37	44	14	421	19				771	235	1006	7.764	14.896	1.21	1.99							
3.5m	23.28	6.78					12.88																												
4.0m	22.90	6.78																																	
4.5m	22.53	6.02																																	
5.0m	21.70	6.11																																	
5.5m	20.20	3.52																																	
6.0m		0.24																																	
泥温																																			
平均水温	23.63																																		



# 1999年8月

日付: 990811  
 時間: 8:25  
 天気: 曇り  
 曇量: 9  
 気温(°C): 25.53  
 水深(m): 5.95

水深(m)	WT °C	DO mgO <sub>2</sub> /L	光量子 μmol/s/m <sup>2</sup>	相对光量 %	Transp. cm	SS mg/L	Chl.a μg/L	—<40μm —>40μm	pH	EC μS/cm	RP μg/L	DOP μg/L	DTP μg/L	PP μg/L	TP μg/L	NO <sub>2</sub> -N μg/L	NO <sub>3</sub> -N μg/L	NH <sub>4</sub> -N μg/L	DIN μg/L	DON μg/L	DTN μg/L	PON μg/L	TN μg/L	Cl mg/L	SO <sub>4</sub> mg/L	S-COD mgO <sub>2</sub> /L	T-COD mgO <sub>2</sub> /L	
0m	25.76	7.47		100																								
0.5m	25.75	7.49																										
1.0m	25.75	7.53																										
1.5m	25.73	7.36																										
2.0m	25.70	7.24																										
2.5m	25.60	6.99																										
3.0m	25.55	6.22			129	28.00	64.94	27.27 38.96	8.57	146.9	3	11	13	96	109	10	101	7			356	687	1044	8.809	15.277	1.45	3.51	
3.5m	25.51	6.14																										
4.0m	25.49	5.90																										
4.5m	25.49	5.78																										
5.0m	25.41	5.82																										
5.5m	25.20	5.50																										
6.0m	25.00	4.80																										
泥温	24.99																											
平均水温	25.53																											

日付: 990825  
 時間: 8:24  
 天気: 曇り  
 曇量: 6  
 気温(°C): 24.40  
 水深(m): 5.90

水深(m)	WT °C	DO mgO <sub>2</sub> /L	光量子 μmol/s/m <sup>2</sup>	相对光量 %	Transp. cm	SS mg/L	Chl.a μg/L	—<40μm —>40μm	pH	EC μS/cm	RP μg/L	DOP μg/L	DTP μg/L	PP μg/L	TP μg/L	NO <sub>2</sub> -N μg/L	NO <sub>3</sub> -N μg/L	NH <sub>4</sub> -N μg/L	DIN μg/L	DON μg/L	DTN μg/L	PON μg/L	TN μg/L	Cl mg/L	SO <sub>4</sub> mg/L	S-COD mgO <sub>2</sub> /L	T-COD mgO <sub>2</sub> /L	
0m	25.81	8.42		100																								
0.5m	25.69	8.46																										
1.0m	25.60	8.09																										
1.5m	25.51	7.70																										
2.0m	25.49	7.58																										
2.5m	25.20	6.90																										
3.0m	24.82	6.67			93	14.25	50.32	20.88 19.91	8.84	148.2	0	10	9	60	69	9	144	10			407	436	842	8.488	15.375	1.52	3.52	
3.5m	24.73	6.52																										
4.0m	24.60	6.11																										
4.5m	23.99	3.56																										
5.0m	23.55	2.80																										
5.5m	23.42	2.30																										
泥温	22.00																											
平均水温	24.87																											

# 1999年9月

日付: 990907  
 時間: 8:17  
 天気: 雨  
 曇量: 10  
 気温(°C): 22.60  
 水深(m): 5.95

水深(m)	WT °C	DO mgO <sub>2</sub> /L	光量子 相对光量		Transp. cm	SS mg/L	Chl.a μg/L	— <40 μm		pH	EC μS/cm	RP μg/L	DOP μg/L	DTP μg/L	PP μg/L	TP μg/L	NO <sub>2</sub> -N μg/L	NO <sub>3</sub> -N μg/L	NH <sub>4</sub> -N μg/L	DIN μg/L	DON μg/L	DTN μg/L	PON μg/L	TN μg/L	Cl mg/L	SO <sub>4</sub> mg/L	S-COD mgO <sub>2</sub> /L	T-COD mgO <sub>2</sub> /L		
			μmol/s/m <sup>2</sup>	%				>40 μm																						
0m	23.98	7.25		100																										
0.5m	24.00	7.24																												
1.0m	24.01	7.16																												
1.5m	24.01	6.82																												
2.0m	24.00	6.78																												
2.5m	24.06	6.73																												
3.0m	24.00	6.68			94	10.00	27.92	15.58	7.68	149.4	4	10	14	57	71	7	79	5				503	494	997	6.888	11.249	1.61	2.63		
3.5m	23.98	6.60						12.55																						
4.0m	23.90	6.52																												
4.5m	23.71	6.15																												
5.0m	23.58	6.11																												
5.5m	23.58	5.97																												
6.0m																														
泥温																														
平均水温	23.90																													

日付: 990922  
 時間: 8:20  
 天気: 雨  
 曇量: 10  
 気温(°C): 20.60  
 水深(m): 5.94

水深(m)	WT °C	DO mgO <sub>2</sub> /L	光量子 相对光量		Transp. cm	SS mg/L	Chl.a μg/L	— <40 μm		pH	EC μS/cm	RP μg/L	DOP μg/L	DTP μg/L	PP μg/L	TP μg/L	NO <sub>2</sub> -N μg/L	NO <sub>3</sub> -N μg/L	NH <sub>4</sub> -N μg/L	DIN μg/L	DON μg/L	DTN μg/L	PON μg/L	TN μg/L	Cl mg/L	SO <sub>4</sub> mg/L	S-COD mgO <sub>2</sub> /L	T-COD mgO <sub>2</sub> /L		
			μmol/s/m <sup>2</sup>	%				>40 μm																						
0m	22.82	7.36		100																										
0.5m	22.80	7.32																												
1.0m	22.81	7.31																												
1.5m	22.82	7.32																												
2.0m	22.82	7.26																												
2.5m	22.80	7.21																												
3.0m	22.78	7.18			85	23.50	65.58	35.71	8.26	138.3							7	230	18			574	633	1207	8.442	16.307	1.68	3.50		
3.5m	22.70	7.05						42.75																						
4.0m	22.51	7.03																												
4.5m	21.25	7.52																												
5.0m	19.90	7.44																												
5.5m	19.70	6.75																												
6.0m	19.80																													
泥温	19.82																													
平均水温	21.96																													

# 1999年10月

日付: 991005  
 時間: 8:20  
 天気: 晴れ  
 曇量: 6  
 気温(°C): no data  
 水深(m): 5.95

水深(m)	WT °C	DO mgO <sub>2</sub> /L	光量子 相对光量		Transp. cm	SS mg/L	Chl.a μg/L	— <40μm — >40μm		pH	EC μS/cm	RP μg/L	DOP μg/L	DTP μg/L	PP μg/L	TP μg/L	NO <sub>2</sub> -N μg/L	NO <sub>3</sub> -N μg/L	NH <sub>4</sub> -N μg/L	DIN μg/L	DON μg/L	DTN μg/L	PON μg/L	TN μg/L	Cl mg/L	SO <sub>4</sub> mg/L	S-COD mgO <sub>2</sub> /L	T-COD mgO <sub>2</sub> /L					
			μmol/s/m <sup>2</sup>	%																													
0m	19.20	8.18		100																													
0.5m	19.20	8.16																															
1.0m	19.20	8.20																															
1.5m	19.20	8.12																															
2.0m	19.15	8.10																															
2.5m	19.15	8.06																															
3.0m	19.13	8.02			124	10.75	35.71	16.77	7.05	143.2						9	561	18				972	122	1094	6.833	15.573	1.17	2.00					
3.5m	19.10	7.97						18.18																									
4.0m	19.10	7.91																															
4.5m	18.60	6.93																															
5.0m	18.50	6.43																															
5.5m	18.41	5.86																															
6.0m	18.40	4.98																															
泥温	18.40																																
平均水温	18.95																																

日付: 991020  
 時間: 8:10  
 天気: 曇り  
 曇量: 9  
 気温(°C): 13.62  
 水深(m): 5.94

水深(m)	WT °C	DO mgO <sub>2</sub> /L	光量子 相对光量		Transp. cm	SS mg/L	Chl.a μg/L	— <40μm — >40μm		pH	EC μS/cm	RP μg/L	DOP μg/L	DTP μg/L	PP μg/L	TP μg/L	NO <sub>2</sub> -N μg/L	NO <sub>3</sub> -N μg/L	NH <sub>4</sub> -N μg/L	DIN μg/L	DON μg/L	DTN μg/L	PON μg/L	TN μg/L	Cl mg/L	SO <sub>4</sub> mg/L	S-COD mgO <sub>2</sub> /L	T-COD mgO <sub>2</sub> /L						
			μmol/s/m <sup>2</sup>	%																														
0m	15.42	8.76		100																														
0.5m	15.47	8.73																																
1.0m	15.43	8.47																																
1.5m	15.43	8.51																																
2.0m	15.43	8.48																																
2.5m	15.41	8.46																																
3.0m	15.40	8.46			91	20.25	85.71	26.41	8.07	114.4	1	4	5	69	74	12	404	10				687	482	1169	7.968	16.548	1.10	3.17						
3.5m	15.41	8.45						62.99																										
4.0m	15.41	8.26																																
4.5m	15.40	8.40																																
5.0m	15.41	8.06																																
5.5m	15.25	6.05																																
6.0m	5.00																																	
泥温																																		
平均水温	15.41																																	

# 1999年11月

日付: 991104  
 時間: 8:30  
 天気: 快晴  
 雲量: 1  
 気温(°C): 8.58  
 水深(m): 6.02

水深(m)	WT °C	DO mgO <sub>2</sub> /L	光量子 μmol/s/m <sup>2</sup>	相对光量 %	Transp.	SS	Chl.a	—<40μm	pH	EC	RP	DOP	DTP	PP	TP	NO <sub>2</sub> -N	NO <sub>3</sub> -N	NH <sub>4</sub> -N	DIN	DON	DTN	PON	TN	Cl	SO <sub>4</sub>	S-COD	T-COD	
					cm	mg/L	μg/L	—>40μm	μS/cm	μg/L	μg/L	μg/L	μg/L	μg/L	μg/L	μg/L	μg/L	μg/L	μg/L	μg/L	μg/L	μg/L	μg/L	μg/L	μg/L	μg/L	mg/L	mg/L
0m	12.82	11.85		100																								
0.5m	12.70	11.91																										
1.0m	12.70	11.77																										
1.5m	12.69	11.64																										
2.0m	12.69	11.62																										
2.5m	12.65	11.59																										
3.0m	12.65	11.67			71	26.00	123.70	53.35	8.85	132.2	1	7	8	79	87	10	337	12			570	553	1123	8.309	17.187	1.39	4.15	
3.5m	12.65	11.61						71.10																				
4.0m	12.63	11.60																										
4.5m	12.65	10.86																										
5.0m	12.65	9.89																										
5.5m	12.63	9.28																										
6.0m	12.70	8.53																										

泥温: 13.03  
 平均水温: 12.68

日付: 991117  
 時間: 8:20  
 天気: 快晴  
 雲量: 0  
 気温(°C): 7.30  
 水深(m): 6.14

水深(m)	WT °C	DO mgO <sub>2</sub> /L	光量子 μmol/s/m <sup>2</sup>	相对光量 %	Transp.	SS	Chl.a	—<40μm	pH	EC	RP	DOP	DTP	PP	TP	NO <sub>2</sub> -N	NO <sub>3</sub> -N	NH <sub>4</sub> -N	DIN	DON	DTN	PON	TN	Cl	SO <sub>4</sub>	S-COD	T-COD	
					cm	mg/L	μg/L	—>40μm	μS/cm	μg/L	μg/L	μg/L	μg/L	μg/L	μg/L	μg/L	μg/L	μg/L	μg/L	μg/L	μg/L	μg/L	μg/L	μg/L	μg/L	μg/L	mg/L	mg/L
0m	10.64	10.72		100																								
0.5m	10.68	10.74																										
1.0m	10.68	10.65																										
1.5m	10.69	10.64																										
2.0m	10.69	10.60																										
2.5m	10.52	10.57																										
3.0m	10.65	10.53			96	27.00	114.61	60.93	9.47	133.7	1	7	7	70	77	11	369	8			679	528	1207	8.785	17.871	1.02	4.26	
3.5m	10.65	10.52						66.99																				
4.0m	10.68	10.47																										
4.5m	10.68	10.36																										
5.0m	10.65	10.27																										
5.5m	10.68	10.07																										
6.0m	10.70	9.98																										

泥温: 10.78  
 平均水温: 10.66

# 1999年12月

日付: 991201  
 時間: 8:30  
 天気: 晴れ  
 曇量: 7  
 気温(°C): 2.60  
 水深(m): 6.17

水深(m)	WT °C	DO mgO <sub>2</sub> /L	光子 μmol/s/m <sup>2</sup>	相対光子 %	Transp. cm	SS mg/L	Chl.a μg/L	—<40μm —>40μm	pH	EC μS/cm	RP μg/L	DOP μg/L	DTP μg/L	PP μg/L	TP μg/L	NO <sub>2</sub> -N μg/L	NO <sub>3</sub> -N μg/L	NH <sub>4</sub> -N μg/L	DIN μg/L	DON μg/L	DTN μg/L	PON μg/L	TN μg/L	Cl mg/L	SO <sub>4</sub> mg/L	S-COD mgO <sub>2</sub> /L	T-COD mgO <sub>2</sub> /L	
0m	8.15	10.80		100																								
0.5m	8.16	10.80																										
1.0m	8.19	10.82																										
1.5m	8.19	10.81																										
2.0m	8.19	10.81																										
2.5m	8.20	10.80																										
3.0m	8.20	10.75			150	7.75	18.83	13.53 3.03	8.36	140.1	1	5	7	34	40	8	420	11			650	130	780	9.786	19.227	1.10	1.78	
3.5m	8.20	10.73																										
4.0m	8.20	10.74																										
4.5m	8.20	10.70																										
5.0m	8.25	10.72																										
5.5m	8.30	10.72																										
6.0m	8.30	10.71																										
泥温	8.60																											
平均水温	8.21																											

日付: 991215  
 時間: 8:30  
 天気: 雪  
 曇量: 10  
 気温(°C): 2.61  
 水深(m): 6.04

水深(m)	WT °C	DO mgO <sub>2</sub> /L	光子 μmol/s/m <sup>2</sup>	相対光子 %	Transp. cm	SS mg/L	Chl.a μg/L	—<40μm —>40μm	pH	EC μS/cm	RP μg/L	DOP μg/L	DTP μg/L	PP μg/L	TP μg/L	NO <sub>2</sub> -N μg/L	NO <sub>3</sub> -N μg/L	NH <sub>4</sub> -N μg/L	DIN μg/L	DON μg/L	DTN μg/L	PON μg/L	TN μg/L	Cl mg/L	SO <sub>4</sub> mg/L	S-COD mgO <sub>2</sub> /L	T-COD mgO <sub>2</sub> /L	
0m	5.15	12.16		100																								
0.5m	5.10	12.18																										
1.0m	5.00	12.15																										
1.5m	5.08	12.10																										
2.0m	5.33	12.10																										
2.5m	5.22	12.05																										
3.0m	5.22	12.05			175	6.50	29.55	28.35 1.19	8.42	141.2	1	4	6	28	34	7	354	12			562	243	805	10.052	19.803	1.25	2.06	
3.5m	5.21	12.06																										
4.0m	5.12	12.04																										
4.5m	5.14	12.00																										
5.0m	5.14	11.97																										
5.5m	5.14	11.96																										
6.0m	5.14	11.92																										
泥温	6.20																											
平均水温	5.15																											

諏訪湖定期調査

# 2000年3月

日付: 2000.3/15  
 時間: 8:20  
 天気: 晴れ  
 曇量: 0  
 気温(°C): -0.42  
 水深(m): 5.88

水深(m)	WT °C	DO mgO <sub>2</sub> /L	光量子 相对光量		Transp. cm	SS mg/L	Chl.a μg/L	— <40 μm — >40 μm		pH	EC μS/cm	RP μg/L	DOP μg/L	DTP μg/L	PP μg/L	TP μg/L	NO <sub>2</sub> -N μg/L	NO <sub>3</sub> -N μg/L	NH <sub>4</sub> -N μg/L	DIN μg/L	DON μg/L	DTN μg/L	PON μg/L	TN μg/L	Cl mg/L	SO <sub>4</sub> mg/L	S-COD mgO <sub>2</sub> /L	T-COD mgO <sub>2</sub> /L						
			μmol/s/m <sup>2</sup>	%																														
0m	4.04	14.73		100																														
0.5m	4.06	14.52																																
1.0m	4.04	14.50																																
1.5m	4.02	14.55																																
2.0m	4.02	14.52																																
2.5m	4.01	14.45																																
3.0m	4.01	14.40			77	17.0	18.8	9.6	9.41	123.6						9	74	11	94	118	212	669	881	9.801	23.100	2.75	5.00							
3.5m	4.01	14.31						3.7																										
4.0m	4.01	14.21																																
4.5m	4.00	14.18																																
5.0m	4.01	14.20																																
5.5m	4.01	14.11																																
6.0m	4.18	13.40																																
泥温	4.17																																	
平均水温	4.03																																	

日付: 2000.3/29  
 時間: 8:20  
 天気: 晴れ  
 曇量: 3  
 気温(°C): 8.79  
 水深(m): 6.06

水深(m)	WT °C	DO mgO <sub>2</sub> /L	光量子 相对光量		Transp. cm	SS mg/L	Chl.a μg/L	— <40 μm — >40 μm		pH	EC μS/cm	RP μg/L	DOP μg/L	DTP μg/L	PP μg/L	TP μg/L	NO <sub>2</sub> -N μg/L	NO <sub>3</sub> -N μg/L	NH <sub>4</sub> -N μg/L	DIN μg/L	DON μg/L	DTN μg/L	PON μg/L	TN μg/L	Cl mg/L	SO <sub>4</sub> mg/L	S-COD mgO <sub>2</sub> /L	T-COD mgO <sub>2</sub> /L							
			μmol/s/m <sup>2</sup>	%																															
0m	6.59	12.70		100																															
0.5m	6.52	12.68																																	
1.0m	6.52	12.67																																	
1.5m	6.51	12.62																																	
2.0m	6.51	12.56																																	
2.5m	6.49	12.55																																	
3.0m	6.49	12.52			61	33.0	11.4	24.7	9.62	173.3						9	213	7	229	143	372	955	1326	9.456	22.717	0.01	5.51								
3.5m	6.49	12.46						31.8																											
4.0m	6.50	12.36																																	
4.5m	6.48	12.34																																	
5.0m	6.43	12.37																																	
5.5m	6.43	12.33																																	
6.0m	6.41	12.21																																	
泥温	6.51																																		
平均水温	6.49																																		

# 2000年4月

日付: 2000.4/12  
 時間: 8:20  
 天気: 晴れ  
 曇量: 0  
 気温(°C):  
 水深(m): 6.02

水深(m)	WT °C	DO mgO <sub>2</sub> /L	光子量 μmol/s/m <sup>2</sup>	相对光子量 %	Transp. cm	SS mg/L	Chl.a μg/L	— <40 μm		pH	EC μS/cm	RP μg/L	DOP μg/L	DTP μg/L	PP μg/L	TP μg/L	NO <sub>2</sub> -N μg/L	NO <sub>3</sub> -N μg/L	NH <sub>4</sub> -N μg/L	DIN μg/L	DON μg/L	DTN μg/L	PON μg/L	TN μg/L	Cl mg/L	SO <sub>4</sub> mg/L	S-COD mgO <sub>2</sub> /L	T-COD mgO <sub>2</sub> /L			
								— >40 μm																							
0m	9.90	12.56		100																											
0.5m	9.90	12.44																													
1.0m	9.90	12.45																													
1.5m	9.80	12.35																													
2.0m	9.80	12.28																													
2.5m	9.80	12.16																													
3.0m	9.70	11.91			90	18.0	51.0	19.6	9.45	157.7						12	141	29	182	84	266	547	813	9.189	21.962	0.06	4.55				
3.5m	9.70	11.85						22.4																							
4.0m	9.70	11.83																													
4.5m	9.70	11.78																													
5.0m	9.70	11.77																													
5.5m	9.70	11.73																													
6.0m	9.70	11.49																													

泥温  
 平均水温 9.77

日付: 2000.4/26  
 時間: 8:05  
 天気: 雨  
 曇量: 10  
 気温(°C):  
 水深(m): 6.16

水深(m)	WT °C	DO mgO <sub>2</sub> /L	光子量 μmol/s/m <sup>2</sup>	相对光子量 %	Transp. cm	SS mg/L	Chl.a μg/L	— <40 μm		pH	EC μS/cm	RP μg/L	DOP μg/L	DTP μg/L	PP μg/L	TP μg/L	NO <sub>2</sub> -N μg/L	NO <sub>3</sub> -N μg/L	NH <sub>4</sub> -N μg/L	DIN μg/L	DON μg/L	DTN μg/L	PON μg/L	TN μg/L	Cl mg/L	SO <sub>4</sub> mg/L	S-COD mgO <sub>2</sub> /L	T-COD mgO <sub>2</sub> /L				
								— >40 μm																								
0m	12.30	12.20		100																												
0.5m	12.30	12.10																														
1.0m	12.30	12.00																														
1.5m	12.30	11.95																														
2.0m	12.30	11.93																														
2.5m	12.30	11.92																														
3.0m	12.30	11.80			70	22.5	24.7	14.4	9.59	190.9						14	54	20	88	145	233	732	965	8.677	20.987	3.30	4.94					
3.5m	12.30	11.76						10.4																								
4.0m	12.20	11.62																														
4.5m	12.00	10.80																														
5.0m	11.70	9.65																														
5.5m	11.50	9.03																														
6.0m	11.20	8.29																														

泥温 11.20  
 平均水温 12.08

# 2000年5月

日付: 2000.5/10  
 時間: 8:10  
 天気: 晴れ  
 曇量: 7  
 気温(°C):  
 水深(m): 5.90

水深(m)	WT °C	DO mgO <sub>2</sub> /L	光量子 μmol/e/m <sup>2</sup>	相对光量 %	Transp.	SS	Chl.a	pH		EC	RP	DOP	DTP	PP	TP	NO <sub>2</sub> -N	NO <sub>3</sub> -N	NH <sub>4</sub> -N	DIN	DON	DTN	PON	TN	Cl	SO <sub>4</sub>	S-COD	T-COD	
					cm	mg/L	μg/L	<40μm	>40μm	μS/cm	μg/L	μg/L	μg/L	μg/L	μg/L	μg/L	μg/L	μg/L	μg/L	μg/L	μg/L	μg/L	μg/L	μg/L	μg/L	μg/L	mg/L	mg/L
0m	16.90	10.90		100																								
0.5m	16.70	10.94																										
1.0m	16.60	11.00																										
1.5m	16.50	11.01																										
2.0m	16.30	10.80																										
2.5m	16.10	10.56																										
3.0m	16.00	10.23			170	62.5	9.1	3.5	9.65	156.9						12	105	7	124	58	182	219	401	8.399	20.296	3.03	2.82	
3.5m	15.80	9.75						1.6																				
4.0m	15.80	9.75																										
4.5m	15.20	9.65																										
5.0m	14.80	3.14																										
5.5m	14.30	2.63																										
6.0m	14.30																											
泥温	14.30																											
平均水温	15.92																											

日付: 2000.5/24  
 時間: 8:20  
 天気: 晴れ  
 曇量: 2  
 気温(°C):  
 水深(m): 6.00

水深(m)	WT °C	DO mgO <sub>2</sub> /L	光量子 μmol/e/m <sup>2</sup>	相对光量 %	Transp.	SS	Chl.a	pH		EC	RP	DOP	DTP	PP	TP	NO <sub>2</sub> -N	NO <sub>3</sub> -N	NH <sub>4</sub> -N	DIN	DON	DTN	PON	TN	Cl	SO <sub>4</sub>	S-COD	T-COD	
					cm	mg/L	μg/L	<40μm	>40μm	μS/cm	μg/L	μg/L	μg/L	μg/L	μg/L	μg/L	μg/L	μg/L	μg/L	μg/L	μg/L	μg/L	μg/L	μg/L	μg/L	μg/L	mg/L	mg/L
0m	18.30	13.00		100																								
0.5m	18.30	12.80																										
1.0m	18.20	12.86																										
1.5m	18.20	12.85																										
2.0m	18.10	12.66																										
2.5m	18.00	12.37																										
3.0m	17.80	11.26			144	11.8	14.0	11.3	9.35	162.4						10	24	35	69	239	308	345	653	5.367	12.567	3.11	4.21	
3.5m	16.80	9.50						8.1																				
4.0m	16.60	8.41																										
4.5m	16.20	4.41																										
5.0m	16.00	3.66																										
5.5m	15.50	0.80																										
6.0m	15.40	0.30																										
泥温	17.18																											
平均水温	17.18																											



# 2000年6月

日付: 2000.6/7  
 時間: 8:20  
 天気: 晴れ  
 曇量: 1  
 気温(°C):  
 水深(m): 5.90

水深(m)	WT °C	DO mgO <sub>2</sub> /L	光量子 相对光量		Transp. cm	SS mg/L	Chl.a μg/L	— <40μm — >40μm		pH	EC μS/cm	RP μg/L	DOP μg/L	DTP μg/L	PP μg/L	TP μg/L	NO <sub>2</sub> -N μg/L	NO <sub>3</sub> -N μg/L	NH <sub>4</sub> -N μg/L	DIN μg/L	DON μg/L	DTN μg/L	PON μg/L	TN μg/L	Cl mg/L	SO <sub>4</sub> mg/L	S-COD mgO <sub>2</sub> /L	T-COD mgO <sub>2</sub> /L			
			μmol/s/m <sup>2</sup>	%																											
0m	21.30	7.05		100																											
0.5m	21.20	6.98																													
1.0m	21.20	6.93																													
1.5m	20.90	6.71																													
2.0m	20.90	6.51																													
2.5m	20.80	6.27																													
3.0m	20.60	8.01			123	12.8	19.5	9.6	9.8	9.69	170.2					8	19	29	56	231	287	362	649	7.375	16.256	3.54	4.11				
3.5m	20.20	6.98																													
4.0m	19.40	4.44																													
4.5m	19.00	4.05																													
5.0m	18.80	2.45																													
5.5m	18.50	0.47																													
6.0m	18.50	0.44																													

泥温  
 平均水温 20.10

日付: 2000.6/22  
 時間: 8:23  
 天気: 晴れ  
 曇量: 7  
 気温(°C): 22.8  
 水深(m): 5.97

水深(m)	WT °C	DO mgO <sub>2</sub> /L	光量子 相对光量		Transp. cm	SS mg/L	Chl.a μg/L	— <40μm — >40μm		pH	EC μS/cm	RP μg/L	DOP μg/L	DTP μg/L	PP μg/L	TP μg/L	NO <sub>2</sub> -N μg/L	NO <sub>3</sub> -N μg/L	NH <sub>4</sub> -N μg/L	DIN μg/L	DON μg/L	DTN μg/L	PON μg/L	TN μg/L	Cl mg/L	SO <sub>4</sub> mg/L	S-COD mgO <sub>2</sub> /L	T-COD mgO <sub>2</sub> /L				
			μmol/s/m <sup>2</sup>	%																												
0m	21.90	5.04		100																												
0.5m	22.00	5.12																														
1.0m	21.80	5.14																														
1.5m	21.70	4.96																														
2.0m	21.40	4.73																														
2.5m	20.80	4.34																														
3.0m	20.20	3.61			160	13.3	25.3	4.2	3.6	8.68	171.7					6	204	111	321	328	649	387	1036	5.415	12.921	3.44	3.20					
3.5m	19.90	3.08																														
4.0m	19.20	2.37																														
4.5m	18.20	0.41																														
5.0m	17.60	0.02																														
5.5m	17.00	0.02																														
6.0m	17.00																															

泥温 17.00  
 平均水温 20.14

# 2000年7月

日付: 2000.7.5  
 時間: 8:15  
 天気: 晴れ  
 曇量: 1  
 気温(°C): 21.9  
 水深(m): 5.93

水深(m)	WT °C	DO mgO <sub>2</sub> /L	光量子 μmol/s/m <sup>2</sup>	相对光量 %	Transp. cm	SS mg/L	Chl.a μg/L	— <40 μm		pH	EC μS/cm	RP μg/L	DOP μg/L	DTP μg/L	PP μg/L	TP μg/L	NO <sub>2</sub> -N μg/L	NO <sub>3</sub> -N μg/L	NH <sub>4</sub> -N μg/L	DIN μg/L	DON μg/L	DTN μg/L	PON μg/L	TN μg/L	Cl mg/L	SO <sub>4</sub> mg/L	S-COD mgO <sub>2</sub> /L	T-COD mgO <sub>2</sub> /L						
								— >40 μm																										
0m	23.40	11.10		100																														
0.5m	23.40	10.98																																
1.0m	23.40	11.06																																
1.5m	23.40	11.06																																
2.0m	23.40	11.02																																
2.5m	22.80	10.20																																
3.0m	22.20	9.02			170	10.0	34.7	9.2	8.74	159.2							7	570	119	696	231	927	315	1242	6.42	17.523	2.90	3.24						
3.5m	21.70	8.05						13.4																										
4.0m	20.10	4.21																																
4.5m	17.90	0.14																																
5.0m	17.80	0.08																																
5.5m	17.80	0.07																																
6.0m	17.70	0.06																																
泥温																																		
平均水温	21.15																																	

日付: 2000.7.19  
 時間: 8:20  
 天気: 晴れ  
 曇量: 1  
 気温(°C): 25.9  
 水深(m): 6.02

水深(m)	WT °C	DO mgO <sub>2</sub> /L	光量子 μmol/s/m <sup>2</sup>	相对光量 %	Transp. cm	SS mg/L	Chl.a μg/L	— <40 μm		pH	EC μS/cm	RP μg/L	DOP μg/L	DTP μg/L	PP μg/L	TP μg/L	NO <sub>2</sub> -N μg/L	NO <sub>3</sub> -N μg/L	NH <sub>4</sub> -N μg/L	DIN μg/L	DON μg/L	DTN μg/L	PON μg/L	TN μg/L	Cl mg/L	SO <sub>4</sub> mg/L	S-COD mgO <sub>2</sub> /L	T-COD mgO <sub>2</sub> /L						
								— >40 μm																										
0m	25.20	8.93		100																														
0.5m	25.20	8.92																																
1.0m	25.20	8.88																																
1.5m	25.00	8.82																																
2.0m	24.90	8.75																																
2.5m	24.60	9.08																																
3.0m	24.40	8.73			189		3.2	3.4	8.70	159.9							8	297	125	430	215	645	164	809	6.575	17.91	3.01	2.38						
3.5m	23.40	5.12						1.4																										
4.0m	22.20	1.80																																
4.5m	21.70	0.41																																
5.0m	20.60	0.16																																
5.5m	20.20	0.11																																
6.0m	20.20	0.09																																
泥温																																		
平均水温	23.29																																	

# 2000年8月

日付: 2000/8/2  
 時間: 8:20  
 天気: 晴れ  
 雲量: 6  
 気温(℃): 27.0  
 水深(m): 6.16

水深(m)	WT ℃	DO mgO <sub>2</sub> /L	光子量 μmol/s/m <sup>2</sup>	相対光子量 %	Transp cm	SS mg/L	Chla μg/L	---<40 μm --->40 μm	pH	EC μS/cm	RP μg/L	DOP μg/L	DTP μg/L	PP μg/L	TP μg/L	NO <sub>2</sub> -N μg/L	NO <sub>3</sub> -N μg/L	NH <sub>4</sub> -N μg/L	DIN μg/L	DON μg/L	DTN μg/L	PON μg/L	TN μg/L	Cl mg/L	SO <sub>4</sub> mg/L	S-COD mgO <sub>2</sub> /L	T-COD mgO <sub>2</sub> /L	
0m	27.00	6.50		100																								
0.5m	26.30	6.72																										
1.0m	26.20	6.00																										
1.5m	25.90	4.96																										
2.0m	25.70	4.40																										
2.5m	25.50	4.63																										
3.0m	25.40	4.45			47	10.0	21.1	11.7	8.74	145.6					5	178	128	311	220	531	522	1053	6.265	16.546	3.20	3.79		
3.5m	25.30	4.25						34																				
4.0m	25.10	3.66																										
4.5m	23.40	0.30																										
5.0m	23.10	0.10																										
5.5m	22.00	0.08																										
6.0m	21.60	0.05																										
泥温																												
平均水温	24.81																											

日付: 2000/8/15  
 時間: 8:21  
 天気: 曇り  
 雲量: 10  
 気温(℃): 24.6  
 水深(m): 6.97

水深(m)	WT ℃	DO mgO <sub>2</sub> /L	光子量 μmol/s/m <sup>2</sup>	相対光子量 %	Transp cm	SS mg/L	Chla μg/L	---<40 μm --->40 μm	pH	EC μS/cm	RP μg/L	DOP μg/L	DTP μg/L	PP μg/L	TP μg/L	NO <sub>2</sub> -N μg/L	NO <sub>3</sub> -N μg/L	NH <sub>4</sub> -N μg/L	DIN μg/L	DON μg/L	DTN μg/L	PON μg/L	TN μg/L	Cl mg/L	SO <sub>4</sub> mg/L	S-COD mgO <sub>2</sub> /L	T-COD mgO <sub>2</sub> /L	
0m	26.10	4.45		100																								
0.5m	26.10	4.50																										
1.0m	26.10	4.50																										
1.5m	26.00	4.37																										
2.0m	25.90	4.24																										
2.5m	25.60	3.89																										
3.0m	25.40	3.65			45	18.8	54.5	32.0	9.10	168.6					4	ND	9	13	216	229	1123	1352	6.993	17.418	3.93	9.66		
3.5m	25.20	3.03						104																				
4.0m	25.00	2.82																										
4.5m	24.80	2.52																										
5.0m	24.80	2.45																										
5.5m	24.10	1.30																										
6.0m																												
泥温																												
平均水温	25.43																											

日付: 2000/8/30  
 時間: 8:09  
 天気: 晴れ  
 雲量: 4  
 気温(℃): 24.6  
 水深(m): 5.89

水深(m)	WT ℃	DO mgO <sub>2</sub> /L	光子量 μmol/s/m <sup>2</sup>	相対光子量 %	Transp cm	SS mg/L	Chla μg/L	---<40 μm --->40 μm	pH	EC μS/cm	RP μg/L	DOP μg/L	DTP μg/L	PP μg/L	TP μg/L	NO <sub>2</sub> -N μg/L	NO <sub>3</sub> -N μg/L	NH <sub>4</sub> -N μg/L	DIN μg/L	DON μg/L	DTN μg/L	PON μg/L	TN μg/L	Cl mg/L	SO <sub>4</sub> mg/L	S-COD mgO <sub>2</sub> /L	T-COD mgO <sub>2</sub> /L	
0m	26.10	8.44		100																								
0.5m	26.00	8.21																										
1.0m	25.80	7.10																										
1.5m	25.80	6.83																										
2.0m	25.70	6.55																										
2.5m	25.70	6.51																										
3.0m	25.70	6.67			47	18.5	73.4	54.5	9.45	178.7					6	ND	26	32	230	262	1018	1280	7.357	19.087	5.17	7.82		
3.5m	25.60	6.45						147																				
4.0m	25.10	3.28																										
4.5m	24.90	2.47																										
5.0m	24.50	0.78																										
5.5m	23.80	0.10																										
6.0m	23.70	0.08																										
泥温																												
平均水温	25.26																											

# 2000年9月

日付: 2000.9/13  
 時間: 8:11  
 天気: 晴れ  
 曇量: 2  
 気温(°C): 23.5  
 水深(m): 5.95

水深(m)	WT	DO	光量子 相对光量		Transp.	SS	Chl.a	— <40μm		pH	EC	RP	DOP	DTP	PP	TP	NO <sub>2</sub> -N	NO <sub>3</sub> -N	NH <sub>4</sub> -N	DIN	DON	DTN	PON	TN	Cl	SO <sub>4</sub>	S-COD	T-COD	
	°C	mgO <sub>2</sub> /L	μmol/s/m <sup>2</sup>	%				— >40μm	μS/cm																				μg/L
0m	23.40	8.47		100																									
0.5m	23.10	8.97																											
1.0m	23.00	8.80																											
1.5m	22.90	8.02																											
2.0m	22.60	6.00																											
2.5m	22.20	5.90																											
3.0m	21.80	5.78			82	17.0	12.3	9.3	8.32	167.2							14	579	64	657	337	994	631	1625	5.664	17.143	5.46	7.69	
3.5m	21.60	5.41						1.3																					
4.0m	20.90	6.26																											
4.5m	19.20	7.97																											
5.0m	18.60	7.84																											
5.5m	18.40	7.34																											
6.0m	18.40	7.12																											
泥温																													
平均水温	21.24																												

日付: 2000.9/27  
 時間: 8:20  
 天気: 晴れ  
 曇量: 0  
 気温(°C): 13.2  
 水深(m): 5.97

水深(m)	WT	DO	光量子 相对光量		Transp.	SS	Chl.a	— <40μm		pH	EC	RP	DOP	DTP	PP	TP	NO <sub>2</sub> -N	NO <sub>3</sub> -N	NH <sub>4</sub> -N	DIN	DON	DTN	PON	TN	Cl	SO <sub>4</sub>	S-COD	T-COD	
	°C	mgO <sub>2</sub> /L	μmol/s/m <sup>2</sup>	%				— >40μm	μS/cm																				μg/L
0m	19.80	7.30		100																									
0.5m	19.80	7.28																											
1.0m	19.80	7.27																											
1.5m	19.70	7.10																											
2.0m	19.70	7.01																											
2.5m	19.70	6.98																											
3.0m	19.70	6.96			108	8.8	7.5	4.1	7.07	154.4							12	786	100	898	273	1171	324	1495	5.628	19.770	3.62	4.59	
3.5m	19.70	6.95						3.2																					
4.0m	19.70	6.91																											
4.5m	19.70	6.86																											
5.0m	19.60	6.48																											
5.5m	19.20	4.15																											
6.0m	19.20																												
泥温	19.20																												
平均水温	19.68																												

# 2000年10月

日付: 2000.10/11  
 時間: 8:15  
 天気: 曇り  
 霧量: 10  
 気温(°C): 16.0  
 水深(m): 5.99

水深(m)	WT °C	DO mgO <sub>2</sub> /L	光量子 相对光量		Transp. cm	SS mg/L	Chl.a μg/L	— <40 μm		pH	EC μS/cm	RP μg/L	DOP μg/L	DTP μg/L	PP μg/L	TP μg/L	NO <sub>2</sub> -N μg/L	NO <sub>3</sub> -N μg/L	NH <sub>4</sub> -N μg/L	DIN μg/L	DON μg/L	DTN μg/L	PON μg/L	TN μg/L	Cl mg/L	SO <sub>4</sub> mg/L	S-COD mgO <sub>2</sub> /L	T-COD mgO <sub>2</sub> /L				
			μmol/s/m <sup>2</sup>	%				— >40 μm																								
0m	17.80	7.50		100																												
0.5m	17.80	7.48																														
1.0m	17.70	7.24																														
1.5m	17.60	6.82																														
2.0m	17.60	6.71																														
2.5m	17.50	6.34																														
3.0m	17.50	6.27			99	18.0	53.6	7.3	8.92		159.7						10	404	21	435	239	674	728	1402	3307	14129	3.17	5.74				
3.5m	17.40	6.05						16.8																								
4.0m	17.30	5.80																														
4.5m	17.10	5.46																														
5.0m	17.00	5.49																														
5.5m	16.70	4.32																														
6.0m	16.60	3.77																														
泥温	16.40																															
平均水温	17.35																															

日付: 2000.10/25  
 時間: 8:00  
 天気: 雨  
 霧量: 10  
 気温(°C): 12.9  
 水深(m): 6.00

水深(m)	WT °C	DO mgO <sub>2</sub> /L	光量子 相对光量		Transp. cm	SS mg/L	Chl.a μg/L	— <40 μm		pH	EC μS/cm	RP μg/L	DOP μg/L	DTP μg/L	PP μg/L	TP μg/L	NO <sub>2</sub> -N μg/L	NO <sub>3</sub> -N μg/L	NH <sub>4</sub> -N μg/L	DIN μg/L	DON μg/L	DTN μg/L	PON μg/L	TN μg/L	Cl mg/L	SO <sub>4</sub> mg/L	S-COD mgO <sub>2</sub> /L	T-COD mgO <sub>2</sub> /L				
			μmol/s/m <sup>2</sup>	%				— >40 μm																								
0m	15.60	11.04		100																												
0.5m	15.60	11.03																														
1.0m	15.60	11.03																														
1.5m	15.60	11.04																														
2.0m	15.60	11.04																														
2.5m	15.60	11.02																														
3.0m	15.60	10.99			99	24.8	36.0	9.5	8.93	NO DATA							10	546	14	570	159	729	568	1297	5.952	20.385	3.01	7.10				
3.5m	15.40	10.68						95.5																								
4.0m	15.40	10.62																														
4.5m	15.30	10.55																														
5.0m	15.20	9.81																														
5.5m	14.80	7.71																														
6.0m	14.60	6.77																														
泥温																																
平均水温	15.38																															

# 2000年11月

日付: 2000.11/08  
 時間: 8:15  
 天気: 晴れ  
 曇量: 3  
 気温(°C): 11.0  
 水深(m): 6.12

水深(m)	WT °C	DO mgO <sub>2</sub> /L	光量子 相对光量		Transp. cm	SS mg/L	Chl.a μg/L	—<40μm —>40μm	pH	EC μS/cm	RP μg/L	DOP μg/L	DTP μg/L	PP μg/L	TP μg/L	NO <sub>2</sub> -N μg/L	NO <sub>3</sub> -N μg/L	NH <sub>4</sub> -N μg/L	DIN μg/L	DON μg/L	DTN μg/L	PON μg/L	TN μg/L	Cl mg/L	SO <sub>4</sub> mg/L	S-COD mgO <sub>2</sub> /L	T-COD mgO <sub>2</sub> /L	
			μmol/s/m <sup>2</sup>	%																								
0m	13.40	11.28		100																								
0.5m	13.40	11.30																										
1.0m	13.40	11.16																										
1.5m	13.30	11.06																										
2.0m	13.30	11.01																										
2.5m	13.30	10.98																										
3.0m	13.30	10.91			91	22.8	33.1	4.5	8.95	NO DATA					8	616	13	637	185	822	543	1364	5.728	20.066	2.26	5.99		
3.5m	13.30	10.93						21.6																				
4.0m	13.30	10.94																										
4.5m	13.30	10.77																										
5.0m	12.80	9.82																										
5.5m	12.50	9.61																										
6.0m																												
泥温	12.40																											
平均水温	13.22																											

日付: 2000.11/22  
 時間: 8:23  
 天気: 晴れ  
 曇量: 3  
 気温(°C): 4.5  
 水深(m): 6.35

水深(m)	WT °C	DO mgO <sub>2</sub> /L	光量子 相对光量		Transp. cm	SS mg/L	Chl.a μg/L	—<40μm —>40μm	pH	EC μS/cm	RP μg/L	DOP μg/L	DTP μg/L	PP μg/L	TP μg/L	NO <sub>2</sub> -N μg/L	NO <sub>3</sub> -N μg/L	NH <sub>4</sub> -N μg/L	DIN μg/L	DON μg/L	DTN μg/L	PON μg/L	TN μg/L	Cl mg/L	SO <sub>4</sub> mg/L	S-COD mgO <sub>2</sub> /L	T-COD mgO <sub>2</sub> /L	
			μmol/s/m <sup>2</sup>	%																								
0m	9.15	10.35		100																								
0.5m	9.15	10.28																										
1.0m	9.20	10.25																										
1.5m	9.20	10.22																										
2.0m	9.20	10.20																										
2.5m	9.20	10.18																										
3.0m	9.10	10.18			113	17.0	11.0	3.2	8.53	162.6					8	684	14	706	162	868	307	1175	5.709	19.795	2.45	4.85		
3.5m	9.20	10.17						16.5																				
4.0m	9.20	10.17																										
4.5m	9.20	10.15																										
5.0m	9.20	10.14																										
5.5m	9.20	10.13																										
6.0m	9.20	10.10																										
泥温																												
平均水温	9.18																											

# 2000年12月

日付: 2000.12/06  
 時間: 8:20  
 天気: 晴れ  
 雲量: 2  
 気温(°C): 1.8  
 水深(m): 6.1

水深(m)	WT °C	DO mgO <sub>2</sub> /L	光量子 相对光量		Transp. cm	SS mg/L	Chl.a μg/L	— <40 μm		pH	EC μS/cm	RP μg/L	DOP μg/L	DTP μg/L	PP μg/L	TP μg/L	NO <sub>2</sub> -N μg/L	NO <sub>3</sub> -N μg/L	NH <sub>4</sub> -N μg/L	DIN μg/L	DON μg/L	DTN μg/L	PON μg/L	TN μg/L	Cl mg/L	SO <sub>4</sub> mg/L	S-COD mgO <sub>2</sub> /L	T-COD mgO <sub>2</sub> /L		
			μmol/s/m <sup>2</sup>	%				— >40 μm																						
0m	5.60	12.06		100																										
0.5m	5.60	11.93																												
1.0m	5.60	11.88																												
1.5m	5.60	11.83																												
2.0m	5.60	11.86																												
2.5m	5.70	11.81																												
3.0m	5.60	11.65			197	5.0	2.9	2.4	8.13	170.0						6	545	16	567	242	809	446	1255	3.811	15.161	2.39	3.32			
3.5m	5.60	11.78						0.3																						
4.0m	5.60	11.77																												
4.5m	5.60	11.67																												
5.0m	5.60	11.75																												
5.5m	5.60	11.73																												
6.0m	5.60	11.72																												
泥温																														
平均水温	5.61																													

日付: 2000.12/20  
 時間: 8:20  
 天気: 曇り  
 雲量: 9  
 気温(°C): 0.0  
 水深(m): 6.01

水深(m)	WT °C	DO mgO <sub>2</sub> /L	光量子 相对光量		Transp. cm	SS mg/L	Chl.a μg/L	— <40 μm		pH	EC μS/cm	RP μg/L	DOP μg/L	DTP μg/L	PP μg/L	TP μg/L	NO <sub>2</sub> -N μg/L	NO <sub>3</sub> -N μg/L	NH <sub>4</sub> -N μg/L	DIN μg/L	DON μg/L	DTN μg/L	PON μg/L	TN μg/L	Cl mg/L	SO <sub>4</sub> mg/L	S-COD mgO <sub>2</sub> /L	T-COD mgO <sub>2</sub> /L		
			μmol/s/m <sup>2</sup>	%				— >40 μm																						
0m	3.80	12.05		100																										
0.5m	3.80	12.61																												
1.0m	3.80	12.55																												
1.5m	3.90	12.49																												
2.0m	3.90	12.47																												
2.5m	3.90	12.49																												
3.0m	3.90	12.40			230	3.8	7.5	3.5	7.93	172.4						6	782	50	838	228	1066	75	1141	5.733	19.733	2.31	3.12			
3.5m	3.90	12.42						0.2																						
4.0m	3.90	12.42																												
4.5m	3.90	12.40																												
5.0m	3.90	12.38																												
5.5m	3.90	12.42																												
6.0m																														
泥温																														
平均水温	3.88																													

# 2001年3月

日付: 01.03.21  
 時間: 8:20  
 天気: 晴れ  
 曇量: 0  
 気温(℃): no data  
 水深(m): 6.27

水深(m)	WT	DO	光子	相对光子	Transp.	SS	Chl.a	— <40 μm — >40 μm	pH	EC	RP	DOP	DTP	PP	TP	NO <sub>2</sub> -N	NO <sub>3</sub> -N	NH <sub>4</sub> -N	DIN	DON	DTN	PON	TN	Cl	SO <sub>4</sub>	S-COD	T-COD
	℃	mgO <sub>2</sub> /L	μmol/a/m <sup>2</sup>	%																							
0m	6.00	12.45	451.7	100																							
0.5m	5.90	12.51	243.5	53.9																							
1.0m	5.90	12.50	170.9	37.8																							
1.5m	5.90	12.41	105.5	23.4																							
2.0m	5.80	12.38	50.8	11.25																							
2.5m	5.80	12.38	31.9	7.06																							
3.0m	5.80	12.45	23.1	5.11	144				8.01	194.9	11				33		1395	53					1377	16.43	8.41		1.85
3.5m	5.80	12.35	16.9	3.74																							
4.0m	5.70	12.34	11.2	2.48																							
4.5m	5.50	12.23	7.4	1.64																							
5.0m	5.40	12.32	5.3	1.17																							
5.5m	5.40	12.23	3.7	0.82																							
6.0m	5.40	12.28	2.5	0.55																							
泥温																											
平均水温	5.72																										



# 2001年4月

日付: 01.04.04  
 時間: 8:20  
 天気: 晴れ  
 雲量: 3  
 気温(°C): 1.9  
 水深(m): 6.06

水深(m)	WT °C	DO mgO <sub>2</sub> /L	光量子 μmol/e/m <sup>2</sup>	相对光量 %	Transp. cm	SS mg/L	Chl.a μg/L	—<40μm —>40μm	pH	EC μS/cm	RP μg/L	DOP μg/L	DTP μg/L	PP μg/L	TP μg/L	NO <sub>2</sub> -N μg/L	NO <sub>3</sub> -N μg/L	NH <sub>4</sub> -N μg/L	DIN μg/L	DON μg/L	DTN μg/L	PON μg/L	TN μg/L	Cl mg/L	SO <sub>4</sub> mg/L	S-COD mgO <sub>2</sub> /L	T-COD mgO <sub>2</sub> /L	
0m	6.90	11.66	797.3	100																								
0.5m	6.90	11.70	344.9	43.30																								
1.0m	6.90	11.66	115.16	14.44																								
1.5m	6.90	11.66	41.22	5.17																								
2.0m	6.90	11.69	25.16	3.16																								
2.5m	6.90	11.71	18.98	2.38																								
3.0m	6.90	11.66	5.12	0.64	110				8.03	177.7	12				63		1527	14					1810	13.67	7.27	1.15	1.91	
3.5m	6.90	11.66	5.00	0.63																								
4.0m	6.90	11.69	3.54	0.44																								
4.5m	6.90	11.68	1.86	0.23																								
5.0m	6.90	11.73	1.17	0.15																								
5.5m	6.90	11.71	0.57	0.07																								
6.0m	6.90	11.63	0.49	0.06																								

泥温  
 平均水温 6.90

日付: 01.04.19  
 時間: 8:15  
 天気: 曇り  
 雲量:  
 気温(°C): 12.5  
 水深(m): 5.96

水深(m)	WT °C	DO mgO <sub>2</sub> /L	光量子 μmol/e/m <sup>2</sup>	相对光量 %	Transp. cm	SS mg/L	Chl.a μg/L	—<40μm —>40μm	pH	EC μS/cm	RP μg/L	DOP μg/L	DTP μg/L	PP μg/L	TP μg/L	NO <sub>2</sub> -N μg/L	NO <sub>3</sub> -N μg/L	NH <sub>4</sub> -N μg/L	DIN μg/L	DON μg/L	DTN μg/L	PON μg/L	TN μg/L	Cl mg/L	SO <sub>4</sub> mg/L	S-COD mgO <sub>2</sub> /L	T-COD mgO <sub>2</sub> /L	
0m	11.00	11.35	887.2	100																								
0.5m	11.00	11.39	195.1	22.00																								
1.0m	11.00	11.41	67.1	7.56																								
1.5m	11.00	11.40	30.3	3.42																								
2.0m	11.00	11.32	19.7	2.22																								
2.5m	11.00	11.36	12.4	1.40																								
3.0m	11.00	11.22	5.2	0.59	125				8.91	166.5	9				44		971	13					1487	12.56	7.1	1.21	3.44	
3.5m	11.00	11.18	3.0	0.34																								
4.0m	11.00	11.23	2.9	0.33																								
4.5m	10.90	11.16																										
5.0m	10.90	11.10																										
5.5m	10.90	11.01																										
6.0m	10.90	10.94																										

泥温  
 平均水温 10.97

# 2001年5月

日付: 01.05.02  
 時間: 8:30  
 天気: 曇り  
 雲量: 10  
 気温(°C): 10.1  
 水深(m): 5.90

水深(m)	WT °C	DO mgO <sub>2</sub> /L	光子		Transp cm	SS mg/L	Chl a μg/L	--- <40 μm --- >40 μm	pH	EC μS/cm	RP μg/L	DOP μg/L	DTP μg/L	PP μg/L	TP μg/L	NO <sub>2</sub> -N μg/L	NO <sub>3</sub> -N μg/L	NH <sub>4</sub> -N μg/L	DIN μg/L	DON μg/L	DTN μg/L	PON μg/L	TN μg/L	Cl mg/L	SO <sub>4</sub> mg/L	S-COD mgO <sub>2</sub> /L	T-COD mgO <sub>2</sub> /L
			μmol/s/m <sup>2</sup>	%																							
0m	11.40	10.47	207.8	100																							
0.5m	11.40	10.38	60.99	29.60																							
1.0m	11.40	10.28	26.04	12.53																							
1.5m	11.40	10.37	8.66	4.17																							
2.0m	11.40	10.30	3.29	1.58																							
2.5m	11.40	10.33	1.49	0.72																							
3.0m	11.40	10.31	0.69	0.33	100				9.18	165.4	5			64			760	25					1401	13.27	7.53	3.86	
3.5m	11.40	10.34	0.07	0.03																							
4.0m	11.40	10.32	0.00	0.00																							
4.5m	11.40	10.25																									
5.0m	11.40	10.35																									
5.5m	11.40	10.24																									
6.0m	11.40	10.23																									
泥温																											
平均水温	11.40																										

日付: 01.05.16  
 時間: 8:20  
 天気: 曇り  
 雲量: 10  
 気温(°C): 15.5  
 水深(m): 5.98

水深(m)	WT °C	DO mgO <sub>2</sub> /L	光子		Transp cm	SS mg/L	Chl a μg/L	--- <40 μm --- >40 μm	pH	EC μS/cm	RP μg/L	DOP μg/L	DTP μg/L	PP μg/L	TP μg/L	NO <sub>2</sub> -N μg/L	NO <sub>3</sub> -N μg/L	NH <sub>4</sub> -N μg/L	DIN μg/L	DON μg/L	DTN μg/L	PON μg/L	TN μg/L	Cl mg/L	SO <sub>4</sub> mg/L	S-COD mgO <sub>2</sub> /L	T-COD mgO <sub>2</sub> /L
			μmol/s/m <sup>2</sup>	%																							
0m	15.90	11.39	235.70	100																							
0.5m	15.90	11.53	123.90	52.6																							
1.0m	15.90	11.60	70.98	30.10																							
1.5m	15.90	11.42	45.07	19.12																							
2.0m	15.70	11.08	34.79	14.76																							
2.5m	15.60	11.02	26.20	11.12																							
3.0m	15.40	10.81	20.66	8.77	110				9.66	161.1	5			44			501	7					1011	12.59	9.33	1.30	3.32
3.5m	15.00	10.16	11.15	4.73																							
4.0m	14.80	9.92	8.77	3.72																							
4.5m	14.70	9.88	4.34	1.84																							
5.0m	13.80	9.26	2.07	0.88																							
5.5m	13.10	6.11	0.83	0.35																							
6.0m	12.90	4.75	0.17	0.07																							
泥温																											
平均水温	14.97																										

日付: 01.05.30  
 時間: 8:10  
 天気: no data  
 雲量: no data  
 気温(°C): 18.5  
 水深(m): 5.9

水深(m)	WT °C	DO mgO <sub>2</sub> /L	光子		Transp cm	SS mg/L	Chl a μg/L	--- <40 μm --- >40 μm	pH	EC μS/cm	RP μg/L	DOP μg/L	DTP μg/L	PP μg/L	TP μg/L	NO <sub>2</sub> -N μg/L	NO <sub>3</sub> -N μg/L	NH <sub>4</sub> -N μg/L	DIN μg/L	DON μg/L	DTN μg/L	PON μg/L	TN μg/L	Cl mg/L	SO <sub>4</sub> mg/L	S-COD mgO <sub>2</sub> /L	T-COD mgO <sub>2</sub> /L
			μmol/s/m <sup>2</sup>	%																							
0m	17.10	9.01	854.1	100																							
0.5m	17.10	8.94	333.9	39.10																							
1.0m	17.10	8.93	135.2	15.83																							
1.5m	17.10	8.86	86.5	10.13																							
2.0m	17.10	8.81	47.3	5.54																							
2.5m	17.10	8.84	no data																								
3.0m	17.00	8.50			140				9.10	163.6				39			444	48					1157	10.72	6.43	1.82	2.78
3.5m	17.00	8.56																									
4.0m	17.00	8.62																									
4.5m	16.90	7.96																									
5.0m	16.80	7.81																									
5.5m	15.00	2.72																									
6.0m	14.60	0.37																									
泥温																											
平均水温	16.68																										

# 2001年6月

日付: 01.06.13  
 時間: 8:20  
 天気: 曇り  
 曇量: 8  
 気温(°C): 18.0  
 水深(m): 5.95

水深(m)	WT	DO	光子	相对光量	Transp.	SS	Chl.a	—<40μm —>40μm	pH	EC	RP	DOP	DTP	PP	TP	NO <sub>2</sub> -N	NO <sub>3</sub> -N	NH <sub>4</sub> -N	DIN	DON	DTN	PON	TN	Cl	SO <sub>4</sub>	S-COD	T-COD
	°C	mgO <sub>2</sub> /L	μmol/μm <sup>2</sup>	%																							
0m	18.90	11.00	558.40	100																							
0.5m	18.70	10.94	257.90	46.20																							
1.0m	18.50	10.62	139.19	24.90																							
1.5m	18.40	10.48	64.72	11.59																							
2.0m	18.30	10.37	29.45	5.27																							
2.5m	18.20	10.23	17.60	3.15																							
3.0m	18.10	9.70	8.44	1.51	120				9.52	166.5	3				35		300	8					850	12.32	7.01	2.45	3.85
3.5m	18.10	9.00	4.92	0.88																							
4.0m	18.00	7.92	2.80	0.50																							
4.5m	18.00	7.86	1.61	0.29																							
5.0m	17.80	7.16	1.25	0.22																							
5.5m	17.60	6.51	0.99	0.18																							
6.0m	17.60	6.34																									

泥温  
 平均水温 18.17

日付: 01.06.28  
 時間: 8:20  
 天気: 晴れ  
 曇量: 2  
 気温(°C): 23.6  
 水深(m): 5.96

水深(m)	WT	DO	光子	相对光量	Transp.	SS	Chl.a	—<40μm —>40μm	pH	EC	RP	DOP	DTP	PP	TP	NO <sub>2</sub> -N	NO <sub>3</sub> -N	NH <sub>4</sub> -N	DIN	DON	DTN	PON	TN	Cl	SO <sub>4</sub>	S-COD	T-COD
	°C	mgO <sub>2</sub> /L	μmol/μm <sup>2</sup>	%																							
0m	19.80	12.07	2011.00	100																							
0.5m	19.70	12.07	668.20	33.20																							
1.0m	19.50	12.17	314.30	15.63																							
1.5m	19.40	12.08	141.36	7.03																							
2.0m	19.10	11.50	79.66	3.96																							
2.5m	18.20	9.11	31.26	1.55																							
3.0m	17.40	8.08	14.23	0.71	128				9.03	142.1	2				52		731	95					1306	8.96	6.09	1.73	3.72
3.5m	15.80	4.89	5.71	0.28																							
4.0m	14.60	1.50	2.74	0.14																							
4.5m	13.90	0.95	1.55	0.08																							
5.0m	13.40	1.36	0.83	0.04																							
5.5m	13.30	1.35	0.49	0.02																							
6.0m	13.30	1.25	0.44	0.02																							

泥温  
 平均水温 16.72

# 2001年7月

日付: 01.07.12  
 時間: 8:20  
 天気: 晴れ  
 曇量: 6  
 気温(°C): 25.0  
 水深(m): 5.90

水深(m)	WT °C	DO mgO <sub>2</sub> /L	光子		Transp. cm	SS mg/L	Chl.a μg/L	pH		EC μS/cm	RP μg/L	DOP μg/L	DTP μg/L	PP μg/L	TP μg/L	NO <sub>2</sub> -N μg/L	NO <sub>3</sub> -N μg/L	NH <sub>4</sub> -N μg/L	DIN μg/L	DON μg/L	DTN μg/L	PON μg/L	TN μg/L	Cl mg/L	SO <sub>4</sub> mg/L	S-COD mgO <sub>2</sub> /L	T-COD mgO <sub>2</sub> /L	
			μmol/e/m <sup>2</sup>	%				<40μm	>40μm																			
0m	22.70	9.42	652.10	100																								
0.5m	22.70	9.35	291.90	44.80																								
1.0m	22.60	9.38	186.17	28.60																								
1.5m	22.60	9.41	76.62	11.75																								
2.0m	22.60	9.41	46.76	7.17																								
2.5m	22.60	9.28	41.47	6.36																								
3.0m	22.50	9.28	26.65	4.09	160			8.73	150.6		5				32		337	226					1058	9.32	5.88	1.93	2.83	
3.5m	21.90	6.89	13.02	2.00																								
4.0m	17.40	0.25	5.06	0.78																								
4.5m	15.20	0.13	3.64	0.56																								
5.0m	14.50	0.10	2.35	0.36																								
5.5m	14.30	0.10	1.16	0.18																								
6.0m	14.30	0.08																										
泥温																												
平均水温	19.68																											

日付: 01.07.25  
 時間: 8:20  
 天気: 晴れ  
 曇量: 1  
 気温(°C): 26.3  
 水深(m): 5.85

水深(m)	WT °C	DO mgO <sub>2</sub> /L	光子		Transp. cm	SS mg/L	Chl.a μg/L	pH		EC μS/cm	RP μg/L	DOP μg/L	DTP μg/L	PP μg/L	TP μg/L	NO <sub>2</sub> -N μg/L	NO <sub>3</sub> -N μg/L	NH <sub>4</sub> -N μg/L	DIN μg/L	DON μg/L	DTN μg/L	PON μg/L	TN μg/L	Cl mg/L	SO <sub>4</sub> mg/L	S-COD mgO <sub>2</sub> /L	T-COD mgO <sub>2</sub> /L	
			μmol/e/m <sup>2</sup>	%				<40μm	>40μm																			
0m	24.20	8.78	1149.00	100																								
0.5m	24.20	8.79	337.40	29.40																								
1.0m	24.20	8.80	204.20	17.77																								
1.5m	24.20	8.78	198.67	17.29																								
2.0m	24.20	8.75	154.32	13.43																								
2.5m	24.10	8.66	92.76	8.07																								
3.0m	24.10	8.55	58.87	5.12	168		16.23	13.74	9.05	158.4	4				33		205	129					834	9.73	5.96	2.10	3.07	
3.5m	22.80	4.98	34.29	2.98				3.46																				
4.0m	21.00	1.76	19.72	1.72																								
4.5m	20.20	0.51	6.39	0.56																								
5.0m	19.60	0.12	3.61	0.31																								
5.5m	16.70	0.09	1.51	0.13																								
6.0m	16.70	0.07	0.00	0.00																								
泥温																												
平均水温	22.02																											

# 2001年8月

日付: 01.08.13  
 時間: 8:30  
 天気: 晴れ  
 曇量: 0  
 気温(°C): 26.5  
 水深(m): 5.9

水深(m)	WT °C	DO mgO <sub>2</sub> /L	光量子 μ mol/s/m <sup>2</sup>	相对光量 %	Transp. cm	SS mg/L	Chl.a μ g/L	—<40μ m —>40μ m	pH	EC μ S/cm	RP μ g/L	DOP μ g/L	DTP μ g/L	PP μ g/L	TP μ g/L	NO <sub>2</sub> -N μ g/L	NO <sub>3</sub> -N μ g/L	NH <sub>4</sub> -N μ g/L	DIN μ g/L	DON μ g/L	DTN μ g/L	PON μ g/L	TN μ g/L	Cl mg/L	SO <sub>4</sub> mg/L	S-COD mgO <sub>2</sub> /L	T-COD mgO <sub>2</sub> /L	
0m	21.90	7.71	1596.10	100																								
0.5m	21.90	7.78	716.10	44.9																								
1.0m	21.80	7.74	280.80	17.59																								
1.5m	21.80	7.43	129.67	8.12																								
2.0m	21.70	7.31	66.73	4.18																								
2.5m	21.60	6.85	43.55	2.73																								
3.0m	21.50	6.35	23.10	1.45	116		16.56	9.96	8.07	178.7	3				34		160	194					901	12.71	6.47		3.12	
3.5m	21.40	5.93	14.75	0.92				1028																				
4.0m	21.20	5.46	8.72	0.55																								
4.5m	20.70	1.72	3.92	0.25																								
5.0m	20.20	2.35	1.51	0.09																								
5.5m	20.00	2.32	0.66	0.04																								
6.0m	19.80	2.97	0.17	0.01																								
泥温																												
平均水温	21.19																											

日付: 01.08.27  
 時間: 8:20  
 天気: 曇り  
 曇量: 9  
 気温(°C): 22.8  
 水深(m): 6

水深(m)	WT °C	DO mgO <sub>2</sub> /L	光量子 μ mol/s/m <sup>2</sup>	相对光量 %	Transp. cm	SS mg/L	Chl.a μ g/L	—<40μ m —>40μ m	pH	EC μ S/cm	RP μ g/L	DOP μ g/L	DTP μ g/L	PP μ g/L	TP μ g/L	NO <sub>2</sub> -N μ g/L	NO <sub>3</sub> -N μ g/L	NH <sub>4</sub> -N μ g/L	DIN μ g/L	DON μ g/L	DTN μ g/L	PON μ g/L	TN μ g/L	Cl mg/L	SO <sub>4</sub> mg/L	S-COD mgO <sub>2</sub> /L	T-COD mgO <sub>2</sub> /L	
0m	20.50	12.10	1072.90	100																								
0.5m	20.50	12.13	155.41	14.49																								
1.0m	20.40	12.06	40.12	3.74																								
1.5m	20.40	12.05	10.78	1.02																								
2.0m	20.40	11.92	2.33	0.22																								
2.5m	20.40	11.82	0.76	0.07																								
3.0m	20.40	11.53	0.23	0.02	64				9.48	169.8	6				62		61	16					1125	10.65	5.89	2.30	5.48	
3.5m	20.40	11.19	0.06	0.01																								
4.0m	19.50	5.83	0.05																									
4.5m	19.10	4.94	0.03																									
5.0m	18.10	3.26	0.00																									
5.5m	16.80	0.20																										
6.0m	16.80	0.17																										
泥温																												
平均水温	19.52																											

諏訪湖定期調査

# 2001年9月

日付: 01.09.10  
 時間: 8:20  
 天気: 雨  
 霧量: 10  
 気温(°C): 20.6  
 水深(m): 5.95

水深(m)	WT °C	DO mgO <sub>2</sub> /L	光量子 μmol/s/m <sup>2</sup>	相对光量 %	Transp. cm	SS mg/L	Chl.a μg/L	—<40μm —>40μm	pH	EC μS/cm	RP μg/L	DOP μg/L	DTP μg/L	PP μg/L	TP μg/L	NO <sub>2</sub> -N μg/L	NO <sub>3</sub> -N μg/L	NH <sub>4</sub> -N μg/L	DIN μg/L	DON μg/L	DTN μg/L	PON μg/L	TN μg/L	Cl mg/L	SO <sub>4</sub> mg/L	S-COD mgO <sub>2</sub> /L	T-COD mgO <sub>2</sub> /L	
0m	22.10	8.80	95.22	100																								
0.5m	22.10	8.72	4.07	4.27																								
1.0m	22.10	7.58	0.53	0.56																								
1.5m	22.10	8.65	0.06	0.06																								
2.0m	22.10	8.47	0.01	0.01																								
2.5m	22.10	8.67	0	0																								
3.0m	22.10	8.58			38		83.77	19.48	9.01	172.6	5			91		46	16					1625	11.81	6.83	2.57	7.59		
3.5m	22.10	8.26						36.58																				
4.0m	22.10	8.46																										
4.5m	22.00	7.98																										
5.0m	21.90	7.21																										
5.5m	21.40	6.20																										
6.0m	21.40	6.15																										
泥温																												
平均水温	21.97																											

日付: 01.09.19  
 時間: 8:30  
 天気: 晴れ  
 霧量: 2  
 気温(°C): no data  
 水深(m): 5.95

水深(m)	WT °C	DO mgO <sub>2</sub> /L	光量子 μmol/s/m <sup>2</sup>	相对光量 %	Transp. cm	SS mg/L	Chl.a μg/L	—<40μm —>40μm	pH	EC μS/cm	RP μg/L	DOP μg/L	DTP μg/L	PP μg/L	TP μg/L	NO <sub>2</sub> -N μg/L	NO <sub>3</sub> -N μg/L	NH <sub>4</sub> -N μg/L	DIN μg/L	DON μg/L	DTN μg/L	PON μg/L	TN μg/L	Cl mg/L	SO <sub>4</sub> mg/L	S-COD mgO <sub>2</sub> /L	T-COD mgO <sub>2</sub> /L	
0m	23.60	10.14	1062.20	100																								
0.5m	23.20	10.09	43.54	4.10																								
1.0m	23.00	9.68	5.64	0.53																								
1.5m	23.00	9.32	1.03	0.10																								
2.0m	22.70	8.89	0.40	0.04																								
2.5m	22.70	8.82																										
3.0m	22.00	7.18			44				8.91	164.5	10			86		434	67					1731	9.53	6.39	2.64	6.26		
3.5m	21.70	5.88																										
4.0m	21.40	4.32																										
4.5m	21.10	2.72																										
5.0m	20.80	1.40																										
5.5m	20.70	0.20																										
6.0m	20.70	0.18																										
泥温																												
平均水温	22.05																											

# 2001年10月

日付: 01.10.03  
 時間: 8:10  
 天気: 晴れ  
 雲量: 2  
 気温(℃): 12.3  
 水深(m): 5.95

水深(m)	WT ℃	DO mgO <sub>2</sub> /L	光量子		Transp cm	SS mg/L	Chla μg/L	--- <40 μm		pH	EC μS/cm	RP μg/L	DOP μg/L	DTP μg/L	PP μg/L	TP μg/L	NO <sub>2</sub> -N μg/L	NO <sub>3</sub> -N μg/L	NH <sub>4</sub> -N μg/L	DIN μg/L	DON μg/L	DTN μg/L	PON μg/L	TN μg/L	Cl mg/L	SO <sub>4</sub> mg/L	S-COD mgO <sub>2</sub> /L	T-COD mgO <sub>2</sub> /L	
			μmol/m <sup>2</sup>	%				--- >40 μm	μS/cm																				
0m	17.60	8.44	657.10	100																									
0.5m	17.60	8.40	85.25	9.93																									
1.0m	17.60	8.22	10.31	1.57																									
1.5m	17.60	8.01	2.88	0.44																									
2.0m	17.60	8.02	0.62	0.09																									
2.5m	17.60	7.98	0.23	0.04																									
3.0m	17.60	7.97	0.08	0.01	62				8.45	172.8	12				75		354	252						1739	10.17	6.94		6.12	
3.5m	17.60	7.94																											
4.0m	17.50	7.94																											
4.5m	17.50	7.93																											
5.0m	17.50	7.98																											
5.5m	17.50	7.86																											
6.0m	17.50	7.70																											
泥温																													
平均水温	17.56																												

日付: 01.10.18  
 時間: 8:40  
 天気: 雨  
 雲量: 10  
 気温(℃): 9.8  
 水深(m): 5.95

水深(m)	WT ℃	DO mgO <sub>2</sub> /L	光量子		Transp cm	SS mg/L	Chla μg/L	--- <40 μm		pH	EC μS/cm	RP μg/L	DOP μg/L	DTP μg/L	PP μg/L	TP μg/L	NO <sub>2</sub> -N μg/L	NO <sub>3</sub> -N μg/L	NH <sub>4</sub> -N μg/L	DIN μg/L	DON μg/L	DTN μg/L	PON μg/L	TN μg/L	Cl mg/L	SO <sub>4</sub> mg/L	S-COD mgO <sub>2</sub> /L	T-COD mgO <sub>2</sub> /L	
			μmol/m <sup>2</sup>	%				--- >40 μm	μS/cm																				
0m	15.60	9.60	109.54	100																									
0.5m	15.60	9.41	38.20	34.90																									
1.0m	15.60	9.38	14.97	13.67																									
1.5m	15.60	9.37	7.30	6.66																									
2.0m	15.60	9.36	2.97	2.71																									
2.5m	15.70	9.36	1.25	1.14																									
3.0m	15.70	9.37	0.52	0.47	124				7.46	173.7	10				72		460	338						1468	10.54	7.23	2.53	3.28	
3.5m	15.70	9.36	0.31	0.28																									
4.0m	15.70	9.37	0.13	0.12																									
4.5m	15.70	9.38	0.06	0.05																									
5.0m	15.70	9.38																											
5.5m	15.70	9.37																											
6.0m	15.70	9.29																											
泥温																													
平均水温	15.66																												

日付: 01.10.31  
 時間: 8:05  
 天気: 晴れ  
 雲量: 0  
 気温(℃): no data  
 水深(m): 6.0

水深(m)	WT ℃	DO mgO <sub>2</sub> /L	光量子		Transp cm	SS mg/L	Chla μg/L	--- <40 μm		pH	EC μS/cm	RP μg/L	DOP μg/L	DTP μg/L	PP μg/L	TP μg/L	NO <sub>2</sub> -N μg/L	NO <sub>3</sub> -N μg/L	NH <sub>4</sub> -N μg/L	DIN μg/L	DON μg/L	DTN μg/L	PON μg/L	TN μg/L	Cl mg/L	SO <sub>4</sub> mg/L	S-COD mgO <sub>2</sub> /L	T-COD mgO <sub>2</sub> /L	
			μmol/m <sup>2</sup>	%				--- >40 μm	μS/cm																				
0m	13.40	8.21	1157.6	100																									
0.5m	13.40	8.25	279.7	24.20																									
1.0m	13.40	8.24	113.89	9.84																									
1.5m	13.40	8.22	35.66	3.08																									
2.0m	13.40	8.20	17.04	1.47																									
2.5m	13.40	8.04	8.56	0.74																									
3.0m	13.40	8.08	6.05	0.52	115				7.67	186.4	6				51		501	134						1272	12.62	7.04	1.80	3.37	
3.5m	13.40	8.10	3.43	0.30																									
4.0m	13.30	8.06	1.76	0.15																									
4.5m	13.30	8.10	0.93	0.08																									
5.0m	13.30	8.06																											
5.5m	13.00	6.18																											
6.0m	12.90	5.23																											
泥温																													
平均水温	13.31																												

# 2001年11月

日付: 01.11.14  
 時間: 8:00  
 天気: 曇り  
 雲量: 7  
 気温(°C): 3.9  
 水深(m): 6.1

水深(m)	WT °C	DO mgO <sub>2</sub> /L	光量子 μmol/m <sup>2</sup>	相对光量 %	Transp. cm	SS mg/L	Chl.a μg/L	—<40μm —>40μm	pH	EC μS/cm	RP μg/L	DOP μg/L	DTP μg/L	PP μg/L	TP μg/L	NO <sub>2</sub> -N μg/L	NO <sub>3</sub> -N μg/L	NH <sub>4</sub> -N μg/L	DIN μg/L	DON μg/L	DTN μg/L	PON μg/L	TN μg/L	Cl mg/L	SO <sub>4</sub> mg/L	S-COD mgO <sub>2</sub> /L	T-COD mgO <sub>2</sub> /L	
0m	9.90	8.78	409.10	100																								
0.5m	10.00	8.70	138.62	33.80																								
1.0m	10.00	8.67	72.37	17.69																								
1.5m	10.00	8.66	54.70	13.37																								
2.0m	10.00	8.63	38.00	9.29																								
2.5m	10.00	8.63	14.78	3.61																								
3.0m	10.00	8.60	7.85	1.92	180				7.76	no data	9				37		515	9					1133	10.57	8.46	1.50	2.47	
3.5m	10.00	8.54	5.05	1.23																								
4.0m	10.00	8.50	3.10	0.76																								
4.5m	10.00	8.58	1.98	0.48																								
5.0m	10.00	8.60	1.23	0.30																								
5.5m	10.00	7.01	0.76	0.19																								
6.0m	10.10	4.25	0.39	0.10																								

泥温  
 平均水温 10.00

日付: 01.11.28  
 時間: 8:25  
 天気: 快晴  
 雲量: 1  
 気温(°C): 2.9  
 水深(m): 6.35

水深(m)	WT °C	DO mgO <sub>2</sub> /L	光量子 μmol/m <sup>2</sup>	相对光量 %	Transp. cm	SS mg/L	Chl.a μg/L	—<40μm —>40μm	pH	EC μS/cm	RP μg/L	DOP μg/L	DTP μg/L	PP μg/L	TP μg/L	NO <sub>2</sub> -N μg/L	NO <sub>3</sub> -N μg/L	NH <sub>4</sub> -N μg/L	DIN μg/L	DON μg/L	DTN μg/L	PON μg/L	TN μg/L	Cl mg/L	SO <sub>4</sub> mg/L	S-COD mgO <sub>2</sub> /L	T-COD mgO <sub>2</sub> /L	
0m	7.30	11.75	585.50	100																								
0.5m	7.40	11.88	305.20	52.10																								
1.0m	7.40	11.83	135.35	23.10																								
1.5m	7.40	11.88	51.89	8.86																								
2.0m	7.40	11.89	33.96	5.80																								
2.5m	7.40	11.87	21.67	3.70																								
3.0m	7.40	11.84	11.91	2.03	202				8.60	no data	11				28		703	10					948	9.8	7.77	1.61	2.66	
3.5m	7.40	11.83	6.73	1.15																								
4.0m	7.40	11.80	4.06	0.69																								
4.5m	7.40	11.77	2.65	0.45																								
5.0m	7.30	11.74	1.69	0.29																								
5.5m	7.30	11.66	1.18	0.20																								
6.0m	7.30	11.65	0.75	0.13																								

泥温  
 平均水温 7.37



# 2001年12月

日付: 01.12.12  
 時間:  
 天気: 晴れ  
 曇り:  
 気温(°C): -2.0  
 水深(m): 6.1

水深(m)	WT °C	DO mgO <sub>2</sub> /L	光量子 μmol/a/m <sup>2</sup>	相对光量 %	Transp. cm	SS mg/L	Chl.a μg/L	—<40μm		pH	EC μS/cm	RP μg/L	DOP μg/L	DTP μg/L	PP μg/L	TP μg/L	NO <sub>2</sub> -N μg/L	NO <sub>3</sub> -N μg/L	NH <sub>4</sub> -N μg/L	DIN μg/L	DON μg/L	DTN μg/L	PON μg/L	TN μg/L	Cl mg/L	SO <sub>4</sub> mg/L	S-COD mgO <sub>2</sub> /L	T-COD mgO <sub>2</sub> /L						
								—>40μm																										
0m	5.10	11.22	236.30	100																														
0.5m	5.10	11.09	182.24	77.10																														
1.0m	5.10	11.02	89.62	37.90																														
1.5m	5.10	10.96	46.14	19.53																														
2.0m	5.10	10.93	33.96	14.37																														
2.5m	5.10	10.89	32.38	13.70																														
3.0m	5.10	10.80	19.48	8.24	195				7.27	no data	15				29		503	27						850	10.78	8.17	1.34	2.08						
3.5m	5.10	10.85	11.79	4.99																														
4.0m	5.10	10.83	8.29	3.51																														
4.5m	5.10	10.82	5.01	2.12																														
5.0m	5.10	10.81	3.34	1.41																														
5.5m	5.10	10.82	2.11	0.89																														
6.0m	5.10	10.79	1.60	0.68																														
泥温																																		
平均水温	5.10																																	

表2 諏訪臨湖実験所・山地水環境教育研究センター  
在籍者(1997～2001年)

---

1997年	吉田政隆 (学)・岡本直樹 (学)・佐久間昌孝 (修)・森田美佳子 (修)・井上博貴 (他)・細田耕司 (他)
1998年	笛木 香 (学)・渡辺次郎 (学)・吉田政隆 (修)・岡本直樹 (修)・椎名威仁 (修)・佐久間昌孝 (修)・森田美佳子 (修)
1999年	吉村牧子 (学)・笛木 香 (修)・渡辺次郎 (修)・帆莉 信 (修)・吉田政隆 (修)・岡本直樹 (修)・椎名威仁 (修)・森田美佳子 (修)・佐久間昌孝 (博)
2000年	森山 豊 (学)・伊藤暢宏 (学)・山川圭介 (学)・廣川春香 (学)・笛木 香 (修)・渡辺次郎 (修)・帆莉 信 (修)・吉田政隆 (修)・張 光玟 (博)・佐久間昌孝 (博)・岡本直樹 (他)
2001年	千田有美 (学)・上田旅也 (学)・藤原 好 (学)・森山 豊 (修)・永田貴丸 (修)・渡辺次郎 (修)・張 光玟 (博)・佐久間昌孝 (博)・戸田智子 (他)

---

(学)：学部生、(修)：博士前期(修士)課程大学院生、(博)：博士後期課程大学院生、(他)：研究生、聴講生、内地留学生など