

松本市郊外三城地区、とくに「県民の森」の植物について

清水 建美*

T. Shimizu: The flora of the Citizen's Forest of Nagano in the suburbs of Matsumoto, Central Japan

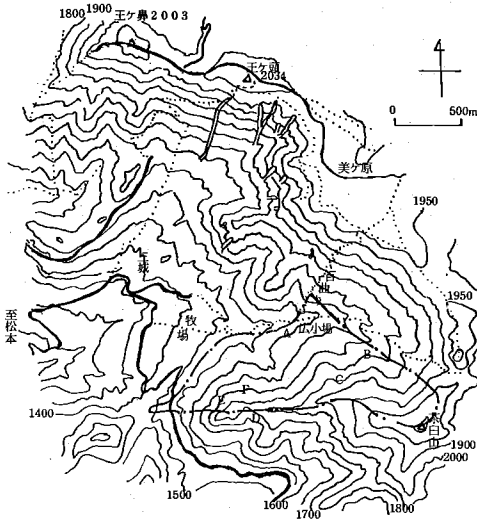
信州大学環境問題研究教育懇談会は、環境モニタリングのモデル調査地の一つを美ヶ原西麓の三城地区にきめた。三城地区には、茶白山を頂点としたいわゆる「県民の森」(昭和50年開設)がある。私は昭和48年に長野県の依頼を受け、信州大学教養部第4期植物分類生態ゼミナールの学生諸君の協力を得て、県民の森地籍のフロラを一通り調査した。

もとよりフロラの調査は単一年では完成は望めず、以後昭和53年に至るまで随時当地を訪れ、調査は継続された。この機会に、環境調査のための一つの基礎資料として、「県民の森」のフロラの概要を発表しておきたい。

いろいろと調査の便宜を計って頂いた長野県、および、調査に協力して下さいました信州大学教養部第4期～第9期植物分類生態ゼミナールの諸君には改めて御礼申し上げます。

1 調査地の概要

「県民の森」は、松本市郊外三城東方の茶白山西北斜面にある。面積は120.85ha、標高は1500～2000m(茶白山頂2006.4mを含む)、亜高山帯下半部に当る。植生



県民の森の位置

(記号A～Fはとくに自然度の高い場所を示す)

* 信州大学教養部生物学教室

は、ほとんど全域がカラマツ植林地であり、局部的にダケカンバ林・ミズナラ林・ウラジロモミ林・サワラ林・コメツガ林・シラビソ林・草地・岩石地などをみることが出来る。

2 植物の概説

今までの調査で記録した維管束植物(シダ植物および種子植物)は、総数480種類(シダ植物は42種類)であった。植物の種類からみて自然度の高い個所および特記すべき植物は次の通りである。

1 自然度の高い個所

(1) 混交林 1500～1600m (A地点)

入口から広小場に至る沢沿いの細長い自然林は、「県民の森」随一の自然度の高い個所である。ウラジロモミを優占し、アサノハカエデ・ウリハダカエデ・ハウチワカエデ・タカネザクラ・オオカメノキを低木にもち、クリユキフデ・ウスバサイシン・ミヤマカラマツ・ルイヨウショウマ・イワボタン・コチャルメルソウ・ズダヤクシュ・ツルネコノメソウ・コキンバイ・コミヤマカタバミ・イワセントウソウ・エゾボウフウ・イブキヌカボ・ヤマトボシガラ・イトスゲ・オクノカンスゲ・タガネソウ・ユモトマムシグサ・クルマバツクバネソウ・タケシマラン・ツバメオモト・ミヤマエンレイソウなどの林床植物に富む。

(2) 中腹の草地 1700～1800m (B地点)

茶白山への登山道右側に広がる草地には、ミヤマメシダ・オオヤマフスマ・キバナヤマオダマキ・アカショウマ・ウメバチソウ・ズミ・ヤマブキショウマ・ハクサンフクロ・レンゲツツジ・ウツボグサ・クガイソウ・マツムシソウ・オオバナニガナ・オヤマボクチ・ノアザミ・ノコギリソウ・ノハラアザミ・アキノキリンソウ・マルバダケブキ・ヤマハハコ・アオウシノケグサなどが咲き乱れて美しい。附近には、ヒメシダ・ツボスミレ・アケボソソウ・カササゲ・ヤマアゼスゲ・コウガイゼキショウの生えるミズゴケ湿原もある。

(3) 中腹の岩石地 1700～1800m (C地点)

茶白山荘から広小場に至る中腹地点には地衣類に富む岩石地がある。ここには、アスヒカズラ・ウサギシダ・イワキンバイ・コケモモ・ハクサンオミナエシ・ミヤマシグレ・リンネソウなどがある。ウサギシダおよびリ

ンネソウは、他にはみられない。

(4) 尾根の岩石地 1700～1800 m (D地点)

茶臼山頂から西方展望台に至る尾根筋には、いくつかの岩場がある。こゝにもお花畑が出現する。オオヤマフスマ・クサボタン・ホソバキリンソウ・アカショウマ・イワキンバイ・ハクサンフクロ・ヒメアカバナ・ヤナギラン・イブキボウフウ・ホタルサイコ・ホツツジ・ウツボグサ・ハクサンオミナエシ・マツムシソウ・ヒメシヤジン・ヤマホタルブクロ・イヌヨモギ・ウスユキソウ・ヤマハハコ・コバギボウシ・ネバリノギランなどが主な種類である。

(5) 展望台附近の草地 1700～1800 m (E地点)

展望台附近には、岩石まじりの草地があり、植物も豊富である。主な種類は、次の通りである。イワデンダ・ワラビ・シラカバ・ダケカバ・エゾカワラナデシコ・キンバイソウ・アカショウマ・ハクサンフクロ・イブキボウフウ・シシウド・ホタルサイコ・レンゲツツジ・ムラサキ・クガイソウ・タチコゴメグサ・オミナエシ・マツムシソウ・ツリガネニンジン・ウスユキソウ・オトコヨモギ・コウリンカ・ノアザミ・ノハラアザミ・ヒメヒゴタイ・マルバダケブキ・リュウノウギク・ヤマハハコ・ススキ・オオバギボウシ・シュロソウ・スズラン・ミヤマラッキョウ

(6) 展望台下のミズナラ林 1700～1800 m (F地点)

展望台北側斜面に、30年生程度のミズナラ林がある。ウラジロモミを混入し、低木層にはツノハシバミ・コマユミ・ウリハダカエデ・コハウチワカエデ・ハナイカダ・ミヤマアオダモ・ミヤマイボタ・オオカメノキをもち、林床にはオシダ・ミヤマシダ・ミヤマワラビ・サラシナショウマ・チョウセンゴミシ・ヤグルマソウ・コキンバイ・ミヤマタタビ・オクモミジハグマ・タカネコウボウ・ヒメノガリヤス・イトスゲ・タガネソウ・クルマユリ・コバギボウシ・タケシマラン・オオバギボウシ・マイヅルソウ・ミヤマエンレイソウなどをもつ。

2 特記すべき植物

(1) 中部地方産で稀産の植物

タガソデソウ (ナデシコ科) 中部地方特産のまれな植物。県民の森では、1500～1600 mの川辺の草地や林縁にふつうである。

シャクソウ (マメ科) 欧亜大陸から北海道を経て、中部地方 (浅間山系と中信高原) に隔離分布する。当地では、1900 m 以上の草地にふつうである。

アカテンオトギリ (オトギソウ科) 中信高原 (美ヶ原・鉢伏山) 特産。葉に黒点と紅点があり、オトギソウとサワオトギリの中間的な性質をもつ。当地では1500～1800 mのがれ地や草地にふつうである。

ミヤマウド (ウコギ科) 関東および中部地方特産のま

れな植物。当地では、1500～2000 mの岩場や路傍に散生する。

ゲンバイヅル (ゴマノハグサ科) 中部地方浅間山系と美ヶ原山系の特産。当地では、1500～2000 mの草地やカラマツ林内にふつうである。

イヌカモジグサ (イネ科) 日本では、長野県にのみ発見。当地では、1500～1600 mの混交林にわずかにみられる。

ミサヤマチャヒキ (イネ科) 中部地方の特産のまれな植物。三才山の名が示すように、とくに松本周辺に多い。当地では、1500～1600 mの日当りのよい草地にわずかにみられる。

トラキチラン (ラン科) 日光・尾瀬・秩父・南アルプス・ハケ岳などの針葉樹林に生える極めてまれな植物。1977年、橋誠治氏によって確認された。

(2) 広分布種で稀産の植物

ウサギシダ (オンダ科) 全国的に、森林の下生えになるが、少ない。当地では、1700～1800 mの岩石地の疎林下にわずかにみられる。

ヒロハヘビノボラス (メギ科) 石灰岩地や蛇紋岩地など、全国的に隔離分布する。当地では、1500～1700 mの林縁部などに多い。

クロカンバ (クロウメドキ科) 石灰岩地などに全国的に隔離分布する。当地では、1500～1700 mの自然林内にわずかにみられる。

(3) 表日本の植物と裏日本の植物

関東地方および中部地方、または、以西の太平洋側に分布していて、当地が分布の周辺地域に当たるいわゆる表日本要素の植物には、フジシダ、キンバイソウ、アサノハカエデ、ニシキウツギ、クワガタソウ、コウモリソウ、スズタケなどがある。

これに対して、裏日本要素の植物は、ハクサンオミナエシ、ヤマモミジ、シナノザサなどがある。

(4) 帰化植物および雑草

登山路沿いおよび茶臼山頂附近は、人の往来がはげしく、かなりの帰化植物や雑草がみられる。標高別にこれらの植物の分布状況を示す。

1600 m まで侵入したもの：エゾノギシギシ・ソミノツツリ・ヒルガオ・ヒメジョオン・ヤナギバヒメジョオン・クロコヌカグサ・ヒロハウシノゲグサ・ホソムギ・オオアワガエリ・スズメノカタビラ・オオスズメノカタビラ

1700 m まで侵入したもの：ツメクサ・ヘラバヒメジョオン

1800 m まで侵入したもの：アカツメクサ・ヨナメ・コヌカグサ

2000 m まで侵入したもの：ミミナグサ・シロツメクサ

・オオバコ・ヨモギ・ミノボロスゲ・クサイ

3 植物目録

記録された480種類の維管束植物を、次の凡例に従って、配列した。

- 1) 植物群の配列は、シダ植物・裸子植物・被子植物の順とした。科の配列は、牧野新日本植物図鑑にしたがい、科の中の植物の配列は学名のアルファベット順とした。
- 2) 各植物について、学名・和名・標本番号・分布高度(100m単位とする)・生育地・出現頻度(多い・ふつう・少ない)の概略を示した。標本番号のうち、1~1000番は植物ゼミナールクラスによる採集番号、他は清水の採集番号である。

採取された正標本のセットは長野県林業指導所(塩尻市桔梗ヶ原)、副標本のセットは信州大学教養部(松本市旭)にそれぞれ保管してある。

PTERIDOPHYTA シダ植物

Lycopodiaceae ヒカゲノカズラ科

- Lycopodium annotium* L. スギカズラ
404 1600-1900m 自然林; 少ない
- L. *clavatum* L. ヒカゲノカズラ
160 370 1500-2000m 自然林・岩場; ふつう
- L. *complanatum* L. アスヒカズラ
標本なし 1600-1800m 自然林・尾根草地; 少ない
- L. *obscurum* L. マンネンスギ
133 447 1500-1900m 自然林・岩場; ふつう

Selaginellaceae イワヒバ科

- Selaginella tamariscina* (Beauv.) Spring イワヒバ
人の話による 1600-1700m 岩場; 少ない

Equisetaceae トクサ科

- Equisetum arvense* L. スギナ
40 1500-2000m 路傍・がれ地; ふつう

Botrychiaceae ハナワラビ科

- Sceptridium japonicum* (Prantl) Lyon オオハナワラビ
686 1700-1800m 路傍; 少ない

Osmundaceae ゼンマイ科

- Osmunda japonica* Thunb. ゼンマイ
504 1700-1800m 草地; 少ない
- Osmundastrum cinnamomeum* (L.) Pr. var. *fokiense* (Copel.) Tagawa ヤマドリゼンマイ
95 1500-1900m 自然林・カラマツ林・草地; 多い

Pteridaceae イノモトソウ科

- Adiantum pedatum* L. クジャクシダ
302 676 1500-1600m 自然林・カラマツ林; 少ない
- Coniogramme intermedia* Hieron. イワガネゼンマイ
635 1500-1700m 自然林; 少ない
- Dennstaedtia hirsuta* (Sw.) Mett. イヌシダ
334 1600-1800m 岩場; 少ない
- D. *wilfordii* (Moore) Koidz. オウレンシダ
691 1600-1700m 伐採跡地; 少ない
- Pteridium aquilinum* (L.) Kuhn var. *latiusculum* (Desv.) Und. ワラビ
675 1500-1800m カラマツ林・草地; ふつう
- Ptilopteris maximowiczii* (Bak.) Hance フジシダ
217 1500-1600m サワラ林; 少ない
- #### Aspidiaceae オンダ科
- Arachniodes mutica* (Fr. et Sav.) Ohwi シノブカゲマ
373 457 1600-2000m 自然林; 多い
- Athyrium crenatum* (Sommerf.) Rupr. var. *glabrum* Tagawa ミヤマシダ
149 211 322 630 671 1500-1900m 自然林・カラマツ林; 多い
- A. *deltoidifrons* Makino サトメシダ
610 1900-2000m 谷筋; 少ない
- A. *melanolepis* (Fr. et Sav.) Christ ミヤマシダ
94 276 361 1500-2000m 自然林・カラマツ林・草地; 多い
- A. *niponicum* (Mett.) Hance イヌワラビ
413 1500-1600m 草地; 少ない
- A. *pycnosorum* Christ ミヤマシケシダ
140 1500-1600m 草地; 少ない
- A. *vidalii* (Fr. et Sav.) Nakai ヤマイヌワラビ
352 456 1500-2000m 自然林・カラマツ林・草地; ふつう
- A. *yokoscense* (Fr. et Sav.) Christ ヘビノネゴザ
87 236 348 362 442 1500-2000m 自然林・カラマツ林・草地; 多い
- Cornopteris crenulatoserrata* (Makino) Nakai イッポンワラビ
153 629 1500-1700m 自然林・カラマツ林・草地; ふつう
- Dryopteris austriaca* (Jacq.) Woynar シラネワラビ
129 264 1500-2000m 自然林・カラマツ林; 多い

- D. *crassirhizoma* Nakai オンダ
157 186 1500 - 2000m 自然林・カラマツ林・
草地; 多い
- D. *polylepis* (Fr. et Sav.) C. Chr. ミヤマ
マワラビ
154 1500 - 1600m 自然林・カラマツ林;
少い
- Gymnocarpium dryopteris* (L.) Newm. ウサギシダ
452 1700 - 1800m 岩石地; 少い
- Leptogramma mollissima* (Fisch.) Ching ミゾシダ
標本なし 1500 - 1600m 自然林; 少い
- Matteuccia orientalis* (Hook.) Trev. イヌガンソク
624 1500 - 1600m カラマツ林・草地; 少
い
- M. *struthiopteris* (L.) Todaro クサソテツ
標本なし 1500 - 1600m 自然林・カラマツ林;
草地; 少い
- Phegopteris polypodioides* Fee ミヤマワラビ
347 1500 - 2000m 自然林・カラマツ林・
伐採跡地; 多い
- Polystichum braunii* (Spenn.) Fee ホソイノデ
171 342 1500 - 1600m 自然林; 少い
- P. *retrosopaleaceum* (Kodama) Tagawa
var. *coraiense* (Christ) Tagawa イワシロイノデ
標本なし 1500 - 1800m 自然林; 少い
- Thelypteris palustris* Schott ヒメシダ
427 1500 - 1800m 湿原・溪側; 少い
- T. *quelpaertensis* (Christ) Ching オオバシ
ョウマ
275 429 1700 - 1800m ダケカバ林・湿原・草
地; 少い
- Woodsia manchuriensis* Hook. フクロシダ
287 385 641 1600 - 1800m 岩場; ぶつう
- W. *polystichoides* Eat. イワデンダ
191 204 1500 - 1800m 岩場; ぶつう
- Blechnaceae シシガシラ科
- Struthiopteris niponica* (Kunze) Nakai シシガシラ
488 609 1500 - 1700m 自然林; ぶつう
- Aspleniaceae チャセンシダ科
- Asplenium incisum* Thunb. トラノオンダ
639 1700 - 1800m ミズナラ林; 少い
- Polyodiaceae ウラボシ科
- Crypsinus veitchii* (Bak.) Copel. ミヤマウラボシ
661 1600 - 1800m 岩場; 少い
- Lepisorus thunbergianus* (Kaulf.) Ching ノキシノブ
640 1700 - 1800m

GYMNOSPERMAE 裸子植物

Pinaceae マツ科

- Abies homolepis* Sieb. et Zucc. ウラジロモミ
650 1500 - 1800m 自然林・カラマツ林・
岩場; ぶつう
- A. *veitchii* Lindl. シラビソ
423 468 715 1700 - 2000m 自然林・草地・岩場
- Larix leptolepis* (Sieb. et Zucc.) Gordon カラマツ
700 1500 - 2000m カラマツ林; 多い
- Picea bicolor* (Maxim.) Mayr. イラモミ
633 1600 - 1900m 自然林・草地・岩場;
少い
- P. *jezoensis* (Sieb. et Zucc.) Carr. var. *hondo-*
ensis (Mayr.) Rehd. トウヒ
696 1700 - 2000m 自然林・草地; ぶつう
- Pinus densiflora* Sieb. et Zucc. アカマツ
420 1500 - 1800m 自然林・カラマツ林・
岩場; ぶつう
- Tsuga diversifolia* (Maxim.) Masters コメツガ
649 1500 - 2000m 自然林・岩場; ぶつう
- Juniperaceae ヒノキ科

- Chamaecyparis pisifera* (Sieb. et Zucc.) Sieb. et
Zucc. サワラ
43 1500 - 1800m 自然林・カラマツ林・
伐採跡地; 多い

ANGIOSPERMAE 被子植物

DICOTYLEDONEAE 双子葉植物

Salicaceae ヤナギ科

- Salix bakko* Kimura ヤマネコヤナギ
353 699 1600 - 2000m カラマツ林・低木林・
草地; ぶつう
- S. *integra* Thunb. イヌコリヤナギ
14 26945 1500 - 1800m 溪側・カラマツ林・草
地; ぶつう
- S. *reinii* Fr. et Sav. ミネヤナギ
103 1800 - 2000m 草地; 少い
- S. *sachalinensis* Fr. Schmidt オノエヤナギ
15 1500 - 1800m 溪側・草地・湿原; ぶ
つう

Juglandaceae クルミ科

- Pterocarya rhoifolia* Sieb. et Zucc. サワゲルミ
標本なし 1500 - 1700m 自然林・カラマツ林;
少い

Betulaceae カバノキ科

- Alnus firma* Sieb. et Zucc. var. *hirtella* Fr. et Sav.
ミヤマヤシャブシ

- 486 1600—1700m 溪側・岩場；少い
- A. *hirsuta* Turcz. ケヤマハンノキ
659 1600—1900m 自然林・草地・岩場；少い
- Betula corylifolia* Regel et Maxim. ネコシデ
284 1800—2000m 自然林；少い
- B. *ermanii* Cham. ダケカンバ
698 1500—2000m 自然林・草地・伐採跡地；多い
- B. *platyphylla* Sukatchev var. *japonica* (Miq.) Hara シラカバ
標本なし 1500—1900m 自然林・カラマツ林・草地；多い
- Carpinus cordata* Bl. サワシバ
648 1600—1700m 自然林；少い
- C. *japonica* Bl. クマシデ
標本なし 1600—1800m 自然林・岩場；少い
- Corylus sieboldiana* Bl. ツノハシバミ
530 663 705 1500—1800m 自然林・カラマツ林・岩場；多い
- Fagaceae ブナ科
- Quercus mongolica* Fisch. var. *grosseserrata* (Bl.) Rehd. et Wils. ミズナラ
690 1500—1800m 自然林・カラマツ林・岩場；多い
- Q. *serrata* Thunb. コナラ
632 1700—1800m 岩場・草地；少い
- Ulmaceae ニレ科
- Ulmus davidiana* Planch. var. *japonica* (Rehd.) Nakai ハルニレ
26940 1500—1600m 自然林；少い
- Moraceae クワ科
- Humulus lupulus* L. var. *cordifolius* (Miq.) Maxim. カラハナソウ
533 727 1500—1600m カラマツ林・藪・草地；ふつう
- Urticaceae イラクサ科
- Boehmeria tricuspis* Makino コアカソ
標本なし 1600—1700m 岩場；少い
- B. *tricuspis* Makino subsp. *paraspicata* (Nakai) Kitam. クサコアカソ
298 515 1500—1800m カラマツ林・伐採跡地・草地；ふつう
- Laportea bulbifera* (Sieb. et Zucc.) Wedd. ムカゴイラクサ
485 513 652 1500—1600m 自然林・カラマツ林・草地；ふつう
- Pilea hamaoi* Makino ミズ
標本なし 1500—1600m 溪側；少い
- Urtica platyphylla* Wedd. エゾイラクサ
196 272 1500—1600m 自然林・カラマツ林；少い
- Aristolochiaceae ウマノスズクサ科
- Asarum sieboldii* Mip. ウスバサイシン
30 82 1500—1700m 自然林・カラマツ林・草地；ふつう
- Polygonaceae タデ科
- Polygonum bistorta* L. イブキトラノオ
343 1500—1600m 伐採跡地；少い
- P. *cuspidatum* Sieb. et Zucc. イタドリ
516 593 722 1500—2000m カラマツ林・伐採跡地・草地；多い
- P. *cuspidatum* Sieb. et Zucc. f. *colorans* Makino メイゲツソウ
526 1500—1600m 溪側・草地；少い
- P. *debile* Meisn. ミヤマタニソバ
656 1500—1700m 自然林・カラマツ林・草地；ふつう
- P. *nepalense* Meisn. タニソバ
569 577 1500—1700m 路傍・岩場；ふつう
- P. *sagittatum* L. var. *sieboldi* (Meisn.) Maxim. アキノウナギツカミ
521 562 591 1500—1600m 溪側草地；ふつう
- P. *suffultum* Maxim. クリンユキフデ
28 70 1500—1900m 自然林・カラマツ林・草地；多い
- P. *viscoferum* Makino ネバリタデ
580 1500—1700m 路傍；少い
- Rumex longifolius* DC. ノダイオウ
262 1500—1600m 溪側；少い
- R. *obtusifolius* L. エゾノギシギシ
296 327 1500—1600m 草地；ふつう
- Amaranthaceae ヒユ科
- Achyranthes japonica* (Miq.) Nakai イノコズチ
標本なし 1500—1600m 草地；少い
- Caryophyllaceae ナデシコ科
- Arenaria serpyllifolia* L. ノミノツヅリ
167 1500—1600m 溪側；少い
- Cerastium fontanum* Baumg var. *angustifolium* Hara ミミナグサ
725 1500—1600m & 1900—2000m 路傍；ふつう
- C. *pauciflorum* Stev. var. *oxalidiflorum* (Maxim.) Ohwi タガゾデソウ

- 19 1500 - 1700m 林縁・草地；ふつつ
Cucubalus baccifer L. ナンバンハコベ
- 523 655 1500 - 1700m 藪・路傍草地；ふつつ
Dianthus superbus L. エゾカワラナデシコ
- 465 1700 - 1800m カラマツ林・草地；少
い。
- Lychnis gracillima* (Rohrb.) Makino センジュガンピ
258 1500 - 1700m 林縁；少い
- Melandryum apricum* (Turcz.) Rohrb. フシグロ
標本なし 1500 - 1600m 林縁・草地；少い
- Moehringia lateriflora* (L.) Fenzl オオヤマフスマ
標本なし 1500 - 2000m カラマツ林・草地；ふ
つつ
- Sagina japonica* (Sw.) Ohwi ツメクサ
493 1600 - 1700m がれ地；少い
- Stellaria alsine* Grimm var. *undulata* (Thunb.) Ohwi
ノミノフスマ
101 142 1500 - 1600m 溪側；少い
- S. *sessiliflora* Yabe ミヤマハコベ
60 475 1500 - 1700 溪側；少い
- Eupteleaceae フサザクラ科
- Euptelea polyandra* Sieb. et Zucc. フサザクラ
標本なし 1500 - 1600m 河辺林；少い
- Cercidiphyllaceae カツラ科
- Cercidiphyllum japonicum* Sieb. et Zucc. カツラ
標本なし 1500 - 1600m 自然林；少い
- C. *magnificum* (Nakai) Nakai ヒロハカツラ
185 377 654 1600 - 1800m 自然林；少い
- Ranunculaceae キンボウゲ科
- Aconitum deflexum* Nakai ヤマトリカブト
511 1500 - 1700m 林縁；ふつつ
- Actaea asiatica* Hara ルイヨウショウマ
67 1500 - 1600m 自然林；ふつつ
- Anemone debilis* Fischer ヒメイチゲ
26946 1500 - 1700m 林縁；少い
- A. *flaccida* Fr. Schm. ニリンソウ
標本なし 1500 - 1600m 林縁；少い
- Aquilegia buergeriana* Sieb. et Zucc. f. *flavescens*
Makino キバナヤマオダマキ
206 1500 - 2000m 林縁・カラマツ林・草
地；多い
- Cimicifuga simplex* Wormsk. サラシナショウマ
621 1500 - 1800m 自然林・草地；ふつつ
- Clematis apiifolia* DC. ボタンヅル
549 1500 - 1600m 林縁・草地；ふつつ
- C. *ochotensis* (Pall.) Poir. ミヤマハンショウ
ヅル
- 18 182 234 1500 - 1800m 自然林・カラマツ林・
伐採跡地；ふつつ
- C. *stans* Sieb. et Zucc. クサボタン
358 528 1500 - 1800m 林縁・伐採跡地・草地
；ふつつ
- Coptis trifolia* (L.) Salisb. ミツバオウレン
108 1600 - 1900m 自然林・伐採跡地；少
い
- Lycotconum loczyanum* (R. Raymund) Nakai レイジ
ンソウ
535 1500 - 1600m 自然林；少い
- Ranunculus japonicus* Thunb. ウマノアシガタ
8 90 1500 - 2000m 草地・カラマツ林；多い
- R. *quelpaertensis* (Lev.) Nakai ヤマキツ
ネノボタン
219 259 1500 - 1600m カラマツ林；ふつつ
- Thalictrum aquilegifolium* L. var. *intermedium*
Nakai カラマツソウ
497 1500 - 1800m 草地；ふつつ
- T. *filamentosum* Maxim. ミヤマカラマツ
46 136 1500 - 1700m 自然林；ふつつ
- T. *minus* L. var. *stipellatum* (C. A. Mey.)
Tamura オオカラマツ
518 571 1500 - 1600m 路傍草地・伐採跡地；
ふつつ
- Trollius hondoensis* Nakai キンバイソウ
462 1700 - 1800m 草地；少い
- Lardizabalaceae アケビ科
- Akebia quinata* (Thunb.) Decne. アケビ
704 1500 - 1600m 自然林・カラマツ林；
ふつつ
- Berberidaceae メギ科
- Berberis amurensis* Rupr. var. *japonica* (Regel)
Rehd. ヒロハヘビノボラズ
42 253 1500 - 1700m 林縁・伐採跡・草地；
ふつつ
- B. *thunbergii* DC. メギ
355 1500 - 1600m 林縁；少い
- Magnoliaceae モクレン科
- Magnolia sieboldii* K. Koch オオヤマレンゲ
標本なし 1500 - 1600m 自然林；少い
- Schisandra chinensis* (Turcz.) Baill. チョウセンゴミシ
50 230 394 471 1500 - 1800m 自然林・カラマツ
林・草地；多い
- Papaveraceae ケシ科
- Corydalis ochotensis* Turcz. ツルキケマン
637 1500 - 1700m 林縁・草地；少い

- C. *pallida* (Thunb.) Pers. var. *tenuis* Yatabe
ミヤマキケマン
180 1500-1600m 林縁; 少い
Cruciferae アブラナ科
- Arabis glabra* (L.) Bernh. ハタザオ
173 500 1500-1800m 草地; 少い
- A. *hirsuta* (L.) Scop. ヤマハタザオ
144 1500-1600m 自然林・カラマツ林・
草地; ふつう
- A. *lyrata* L. var. *kamtschatica* Fisch. ミヤマハ
タザオ
33 395 451 1500-2000m 岩場・自然林・草地;
ふつう
- Cardamine appendiculata* Fr. et Sav. ヒロハコンロ
ンソウ
11 1500-1700m 溪側
- C. *flexuosa* With. var. *latifolia* (Maxim.)
Makino ミズタネツケバナ
標本なし 1500-1600m 溪側; 少い
- C. *impatiens* L. ジャニンジン
138 1500-1600m 草地; 少い
Crassulaceae ベンケイソウ科
- Sedum aizoon* L. ホソバキリンソウ
228 294 326 1500-1800m 岩場・草地・伐採跡地
; ふつう
- S. *verticillatum* L. ミツバベンケイソウ
657 1500-1700m 草地・溪側・岩場; 少
い
Saxifragaceae ユキノシタ科
- Astilbe thunbergii* (Sieb. et Zucc.) Miq. アカシヨ
ウマ
239 1500-2000m 草地・カラマツ林・自
然林; 多い
- Chrysosplenium flagelliferum* Fr. Schm. ツルネコノ
メソウ
37 172 495 1500-1800m 自然林溪側; ふつう
- C. *kamtschaticum* Fisch. チシマネコノメ
155 1500-1800m 自然林溪側・草地; 少
い
- C. *macrostemon* Maxim. イワボタン
63 78 137 1500-1600m 自然林溪側・草地; ふ
つう
- C. *ramosum* Maxim. マルバネコノメ
61 130 151 1500-1800m 自然林・カラマツ林;
ふつう
- Hydrangea macrophylla* (Thunb.) Ser. var. *acuminata*
(Sieb. et Zucc.) Makino タマアジサイ
451 506 620 664 1500-1800m 自然林・カラマツ
林・岩場; 多い
- H. *paniculata* Sieb. ノリウツギ
246 351 405 1500-2000m 自然林・カラマツ林・
草地; 多い
- H. *petiolaris* Sieb. et Zucc. ツルアジサイ
433 1900-2000m 岩場; 少い
- Mitella pauciflora* Rosend. コチャルメルソウ
41 1500-1600m 自然林; 少い
- Parnassia palustris* L. ウメバチソウ
583 598 636 1500-2000m 草地・岩場; ふつう
- Philadelphus satsumi* Sieb. f. *nikoensis* (Rehd.)
Ohwi ケバイカウツギ
310 653 1500-1800m 自然林・カラマツ林・
草地; 多い
- Ribes japonicum* Maxim. コマガタケスグリ
371 1800-1900m 草地; 少い
- R. *maximowicziana* Komar. ザリコミ
235 321 336 1500-1800m 自然林・カラマツ林・
岩場; ふつう
- Rodgersia podophylla* A. Gray ヤゲルマソウ
187 203 1500-1800m 自然林・草地; ふつう
- Saxifraga fortunei* Hook. f. var. *incisolobata* (Engl.
et Irm.) Nakai ダイモンソウ
標本なし 1600-1700m 岩場; 少い
- S. *fusca* Maxim. var. *kikubuki* Ohwi クロクモソウ
225 337 1500-2000m 自然林・カラマツ林・
岩場; ふつう
- Schizophragma hydrangeoides* Sieb. et Zucc. イワガラミ
729 1500-2000m 自然林・カラマツ林・
草地; 多い
- Tiarella polyphylla* D. Don ズダヤクシュ
16 1500-1900m 自然林; ふつう
Rosaceae バラ科
- Agrimonia pilosa* Ledeb. キンミズヒキ
231 619 1500-1800m カラマツ林・伐採跡地
・草地; ふつう
- Aruncus dioicus* (Walt.) Fern. var. *kamtschaticus*
(Maxim.) Hara ヤマブキショウマ
238 1500-2000m 自然林・カラマツ林・
草地
- Fragaria nipponica* Makino シロバナノヘビイチゴ
124 1500-2000m 草地・自然林; 多い
- Geum japonicum* Thunb. ダイコンソウ
224 1500-1700m 自然林・カラマツ林・
草地; ふつう
- Malus sieboldii* (Regel) Rehd. ズミ

- 21 69 1500 - 2000m カラマツ林・草地・湿原；ふつう
- Potentilla centigrana* Maxim. ヒメヘビイチゴ
標本なし 1500 - 1600m 草地；少い
- P. *cryptotaeniae* Maxim. ミツモトソウ
438 1500 - 1600m 草地；ふつう
- P. *dickinsii* Fr. et Sav. イワキンバイ
286 333 406 1600 - 1800m 岩場；ふつう
- P. *fragarioides* L. キジムシロ
36 1500 - 1800m 草地；ふつう
- P. *freyniana* Bornm. ミツバツチグリ
29 75 1500 - 2000m 草地・カラマツ林；多い
- Pourthiaea villosa* (Thunb.) Decne. var. *laevis*
(Thunb.) Staph. カマツカ
1500 - 1600m カラマツ林；少い
- Prunus maximowiczii* Rupr. ミヤマザクラ
115 1500 - 1800m カラマツ林・自然林・岩場；ふつう
- P. *nipponica* Matsum. タカネザクラ
131 1500 - 2000m 自然林・カラマツ林；多い
- Rosa luciae* Fr. et Rochebr. ヤマテリハノイバラ
(オオフジイバラ)
標本なし 1500 - 1600m 自然林・草地；少い
- R. *multiflora* Thunb. ノイバラ
243 312 1500 - 1600m 藪・草地；ふつう
- Rubus crataegifolius* Bunge クマイチゴ
181 1500 - 1700m 伐採跡地・草地；ふつう
- R. *microphyllus* L. f. var. *subcrataegifolius*
(Lev. et Van.) Ohwi ミヤマニガイチゴ
85 88 717 1500 - 2000m カラマツ林・草地；多い
- R. × *norikurenses* Ohwi ノリクラキイチゴ
311 538 684 1500 - 2000m 伐採跡地・カラマツ林；多い
- R. *oldhami* Miq. サナギイチゴ
20 1500 - 1700m 伐採跡地・カラマツ林・路傍；ふつう
- Sorbus commixta* Hedl. var. *rufoferruginea* C. K.
Schn. サビバナナカマド
177 701 1500 - 2000m 自然林・カラマツ林；ふつう
- Spiraea chamaedryfolia* L. var. *pilosa* (Nakai) Hara
アイズシモツケ
6 1500 - 1800m 自然林・カラマツ林・岩場；多い
- Waldsteinia *ternata* Fritsch. コキンバイ
13 31 1500 - 1700m 自然林；ふつう
Leguminosae マメ科
- Desmodium oxyphyllum* DC. ヌスビトハギ
588 601 1500 - 1800m 自然林・草地；ふつう
- Glycine soja* Sieb. et Zucc. ツルマメ
標本なし 1500 - 1600m 伐採跡地；少い
- Trifolium lupinaster* L. シャジクソウ
720 1900 - 2000m 草地；ふつう
- T. *pratense* L. アカツメクサ
244 1500 - 1800m 草地；ふつう
- T. *repens* L. シロツメクサ
726 1500 - 2000m 草地；ふつう
- Vicia cracca* L. クサフジ
265 546 1500 - 1700m 草地・伐採跡地；多い
Geraniaceae フウロソウ科
- Geranium yesoense* Fr. et Sav. var. *nipponicum* Nakai
ハクサンフウロ
314 679 1500 - 2000m 草地・カラマツ林；多い
- G. *thunbergii* Sieb. et Zucc. ゲンノショウコ
247 542 1500 - 1800m 草地・カラマツ林；ふつう
- G. *wilfordi* Maxim. ミツバフウロ
324 520 682 1500 - 1600m 草地・伐採跡地；ふつう
Oxalidaceae カタバミ科
- Oxalis acetosella* L. コミヤマカタバミ
32 65 102 1500 - 2000m 自然林；多い
- O. *stricta* L. エゾノタチカタバミ
332 1500 - 1600m 伐採跡地；少い
Polygalaceae ヒメハギ科
- Polygala japonica* Houtt. ヒメハギ
標本なし 1700 - 1800m 草地；少い
Anacardiaceae ウルシ科
- Rhus trichocarpa* Miq. ヤマウルシ
標本なし 1500 - 1800m 自然林・岩場；ふつう
Aquifoliaceae モチノキ科
- Ilex macropoda* Miq. アオハダ
標本なし 1600 - 1800m
- I. *rugosa* Fr. Schm. ツルツゲ
693 1600 - 1800m 伐採跡地
Celastraceae ニシキギ科
- Celastrus orbiculatus* Thunb. ツルウメモドキ
標本なし 1500 - 1800m カラマツ林・伐採跡地・草地；ふつう

- Euonymus alatus* (Thunb.) Sieb. f. *ciliatodentatus*
(Fr. et Sav.) Hiyama コマユミ
標本なし 1600 - 1800m 自然林・伐採跡地; 少
い
- E. *lanceolatus* Yatabe ムラサキマユミ
標本なし 1600 - 1800m 自然林; 少い
- E. *macropterus* Rupr. ヒロハツリバナ
86 134 389 477 1500 - 2000m 自然林・伐採跡地
; 多い
- E. *melananthus* Fr. et Sav. サワダツ
214 402 1500 - 1700m 自然林; 少い
- E. *oxyphyllus* Miq. ツリバナ
122 384 1500 - 1700m 自然林・カラマツ林・
岩場; ふつう
- E. *sieboldianus* Bl. var. *nikoensis* (Nakai)
Ohwi ニッコウマユミ
165 1500 - 1800m 自然林・カラマツ林・
草地; ふつう
Aceraceae カエデ科
- Acer argutum* Maxim. アサノハカエデ
22 554 1500 - 1800m 自然林・草地・岩場;
多い
- A. *capinifolium* Sieb. et Zucc. チドリノキ
標本なし 1500 - 1600m カラマツ林; 少い
- A. *crataegifolius* Sieb. et Zucc. ウリカエデ
標本なし 1500 - 1800m 自然林・カラマツ林;
少い
- A. *japonicum* Thunb. ハウチワカエデ
17 39 202 1500 - 1900m 自然林・カラマツ林・
伐採跡地; 多い
- A. *micranthum* Sieb. et Zucc. コミネカエデ
110 301 1500 - 1700m 自然林; 少い
- A. *mono* Maxim. var. *connivens* Hara ウラゲエンコ
ウカエデ
201 1500 - 1600m 自然林; 少い
- A. *mono* Maxim. var. *trichobasis* Nakai モトゲイタヤ
697 1500 - 2000m 自然林・カラマツ林・
草地; 多い
- A. *palmatum* Thunb. var. *matsumurae* (Koidz.)
Makino ヤマモミジ
143 644 1500 - 1800m 自然林; 少い
- A. *rufinerve* Sieb. et Zucc. ウリハダカエデ
7 1500 - 1800m 自然林・カラマツ林・
岩場; ふつう
- A. *sieboldiana* Miq. コハウチワカエデ
198 651 1500 - 1800m 自然林・岩場; ふつう
- A. *tschonokii* Maxim. ミネカエデ
- 572 1500 - 2000m 自然林・カラマツ林・
伐採跡地; ふつう
- A. *ukurunduense* Trautv. et Mey. オガラバナ
702 1500 - 2000m 自然林・伐採跡地・岩
場; 多い
Balsaminaceae ツリフネソウ科
- Impatiens noii-tangere* L. キツリフネ
252 541 1500 - 1700m 林縁・カラマツ林・伐
採跡地; ふつう
- I. *textori* Miq. ツリフネソウ
525 1500 - 1600m 溪側; ふつう
Rhamnaceae クロウメモドキ科
- Rhamnus costata* Maxim. クロカンバ
24 300 1500 - 1700m 自然林; 少い
- R. *japonica* Maxim. クロウメモドキ
38 1500 - 1800m 自然林・カラマツ林・
岩場; 少し
Vitaceae ブドウ科
- Ampelopsis brevipedunculata* (Maxim.) Trautv.
ノブドウ
標本なし 1500 - 1700m 自然林; 少い
- Vitis coignetiae* Pulliat ヤマブドウ
668 1500 - 1700m 自然林・カラマツ林・
路傍; ふつう
Tiliaceae シナノキ科
- Tilia japonica* (Miq.) Simonkai シナノキ
標本なし 自然林; 少い
Actinidiaceae マタタビ科
- Actinidia arguta* (Sieb. et Zucc.) Planch. サルナシ
標本なし 1500 - 1600m 林縁
- A. *kolomikta* (Rupr. et Maxim.) Maxim.
ミヤママタタビ
147 709 1500 - 2000m 自然林・カラマツ林・
伐採跡地; 多い
Guttiferae オトギリソウ科
- Hypericum ascyron* L. トモエソウ
317 335 1500 - 1800m 草地・湿原; 少い
- H. *erectum* Thunb. オトギリソウ
410 683 1500 - 2000m 草地・路傍・カラマツ
林; 多い
- H. *hakonense* Fr. et Sav. var. *rubropuncta-*
tum Y. Kimura アカテンオトギリ
268 401 481 587 1500 - 1800m 草地・がれ地;
ふつう
- H. *pseudopetiolum* R. Keller サワオトギリ
367 1700 - 1800m 草地; 少い

Violaceae スミレ科

- Viola acuminata* Ledeb. エゾノタチツボスミレ
標本なし 1500—1600m 草地; ふつう
- V. *gryoceras* A. Gray タチツボスミレ
5 97 109 551 1500—1800m 自然林・カラマツ林・
草地; 多い
- V. *hondoensis* W. Beck. et Boiss. アオイスミレ
719 1500—1800m カラマツ林・伐採跡地
・草地; ふつう
- V. *mandshurica* W. Beck. スミレ
標本なし 1700—1800m 草地; 少ない
- V. *rossii* Hemsl. アケボノズミレ
460 1700—1800m 草地; 少ない
- V. *selkirkii* Pursh ミヤマスミレ
標本なし 1500—1800m 自然林; ふつう
- V. *verecunda* A. Gray ツボスミレ
76 106 1500—1800m カラマツ林・草地・湿
原; ふつう

Oenotheraceae アカバナ科

- Circaea alpina* L. ミヤマタニタデ
660 1600—1800m 岩石地; 少ない
- Epilobium amurense* Hausskn. ケゴンアカバナ
263 363 387 435 480 615 1500—1900m
草地・岩場; 多い
- E. *angustifolium* L. ヤナギラン
454 1600—2000m 草地・カラマツ林; 多
い
- E. *cephalostigma* Hausskn. イワアカバナ
539 1500—2000m 草地・がれ地; 少ない
- E. *fauriei* Lev. ヒメアカバナ
492 1600—1800m 岩場; 少ない

Elaeagnaceae グミ科

- Elaeagnus multiflora* Thunb. ナツグミ
92 49 145 484 1500—1800m 林縁・草地; ふつ
う

Araliaceae ウコギ科

- Acanthopanax sciadophylloides* Fr. et Sav. コシアブラ
695 1500—1700m 自然林・伐採跡地; 少
い
- A. *spinus* (L. f.) Miq. ヤマウコギ
716 1500—1600m 林縁; 少ない
- Aralia cordata* Thunb. ウド
267 443 613 665 1500—2000m 林縁・草地・が
れ地; 多い
- A. *elata* (Miq.) Seemann タラノキ
496 718 1500—2000m 自然林・カラマツ林・
伐採跡地; 多い

- A. *glabra* Matsum. ミヤマウド
350 453 1500—1700m 岩場・路傍; 少ない
- Oplopanax japonicus* (Nakai) Nakai ハリブキ
364 440 1500—2000m 自然林・カラマツ林・
伐採跡地; 多い

Umbelliferae セリ科

- Aegopodium alpestre* Ledeb. エゾボウフウ
55 160 301 1500—1600m 自然林; 少ない
- Angelica edulis* Miyabe アマニユウ
266 1500—2000m 自然林・カラマツ林・
草地; 多い
- A. *polymorpha* Maxim. シラネセンキュウ
723 1500—2000m 溪側・草地; 多い
- A. *pubescens* Maxim. シシウド
291 685 694 1500—1800m カラマツ林・草地; 多
い
- Bupleurum longiradiatum* Turcz. var. *elatius* (Koso-
Poj.) Kitag. ホタルサイコ
306 498 510 1500—1800m 草地・カラマツ林・岩
場; 多い
- B. *nipponicum* Koso - Polj. ハクサンサイコ
280 408 1900—2000m 草地; 少ない
- Cryptotaenia japonica* Hassk. ミツバ
225 297 1500—1600m 自然林・草地; ふつう
- Osmorhiza aristata* (Thunb.) Makino et Yabe ヤブニ
ンジン 1500—1700m 自然林・カラマツ林;
ふつう
- Ostericum sieboldi* (Miq.) Nakai ヤマゼリ
341 512 608 1500—2000m 自然林・伐採跡地・草
地; ふつう
- Pternopetalum tanakae* (Fr. et Sav.) Hand. -Mazz.
イワセントウソウ
54 1500—2000m 自然林; ふつう
- Sanicula chinensis* Bunge ウマノミツバ
273 1500—1700m 自然林・伐採跡地・草
地; ふつう
- Seseli ugoensis* Koidz. イブキボウフウ
474 502 1500—1800m カラマツ林・草地・岩
場; ふつう
- Torillia japonica* (Houtt.) DC. ヤブジラミ
261 514 1500—1600m 自然林・カラマツ林・
草地; ふつう

Cornaceae ミズキ科

- Cornus canadensis* L. ゴゼンタチバナ
176 1600—1900m 自然林・尾根低木林・
岩場; ふつう
- Helwingia japonica* (Thunb.) F. G. Diétr. ハナイカダ

- 121 1500 - 1700m 自然林・岩場；ふつう
Clethraceae リョウブ科
Clethra barvinervis Sieb. et Zucc. リョウブ
627 1500 - 1800m 自然林・カラマツ林・
伐採跡地；多い
Pyrolaceae イチャクソウ科
Monotropa hypopithys L. シャクジョウソウ
403 1600 - 1700m サワラ林；少い
Pyrola alpina H. Andr. コバノイチャクソウ
376 1500 - 1800m 自然林・カラマツ林・
草地；ふつう
P. incarnata Fisch. ベニバナイチャクソウ
84 499 1500 - 1800m 草地・カラマツ林・が
れ地；ふつう
Ericaceae ツツジ科
Enkianthus campanulatus (Miq.) Nichols. サラサドウ
ダン
208 483 1500 - 2000m 自然林・がれ地；ふつ
う
Menziesia multiflora Maxim. ウラジロヨウラク
279 1900 - 2000m 岩場；少い
M. pentandra Maxim. コヨウラクツツジ
105 1500 - 2000m 自然林・カラマツ林・
岩場；多い
Rhododendron japonicum (A. Gray) Suringer レンゲ
ツツジ
703 1500 - 2000m カラマツ林・草地・岩
場；多い
R. kaempferi Planch. ヤマツツジ
34 183 1500 - 2000m カラマツ林・岩場・尾
根低木林；多い
R. tschonoskii Maxim. コメツツジ
282 1900 - 2000m 岩場；少い
Tripetaleia paniculata Sieb. et Zucc. ホツツジ
349 595 1500 - 2000m 自然林・伐採跡地・岩
場；多い
Vaccinium hirtum Thunb. カクミノスノキ
721 1500 - 2000m 自然林；少い
V. smallii A. Gray var. glabrum Koidz. スノキ
98 1500 - 2000m 自然林・伐採跡地・尾
根低木林；ふつう
V. vitis-idaea L. コケモモ
107 449 1600 - 2000m 自然林・カラマツ林・
草地；多い
Primulaceae サクラソウ科
Lysimachia clethroides Duby オカトラノオ
459 505 1500 - 1800m カラマツ林・草地；ふ
つう
L. japonica Thunb. コナスビ
216 1500 - 1600m カラマツ林・草地；ふ
つう
Primula japonica A. Gray クリンソウ
254 1500 - 1600m カラマツ林；少い
Trientalis europaea L. ツマトリソウ
111 1900 - 2000m 草地；少い
Sympllocaceae ハイノキ科
Sympllocos chinensis (Lour.) Druce f. pilosa (Nakai)
Ohwi サワフタギ
91 152 1500 - 1600m カラマツ林
Oleaceae モクセイ科
Fraxinus apertisquamifera Hara ミヤマアオダモ
407 1500 - 1800m 自然林・岩場；ふつう
Ligustrum tschonoskii Decne. ミヤマイボタ
162 220 646 1500 - 2000m 自然林・カラマツ林・
草地；多い
Gentianaceae リンドウ科
Gentiana makinoi Kuznezow オヤマリンドウ
585 1900 - 2000m 草地；少い
Halenia corniculata (L.) Cornaz ハナイカリ
582 662 1600 - 2000m カラマツ林・がれ地・
路傍；ふつう
Swertia bimaculata (Sieb. et Zucc.) Hook. f. et
Thoms. アケボノソウ
603 1700 - 1800m 湿原；少い
Asclepiadaceae カガイモ科
Cynanchum caudatum (Miq.) Maxim. イケマ
222 1500 - 1700m 草地；少い
Convolvulaceae ヒルガオ科
Calystegia japonica Choisy ヒルガオ
標本なし 1500 - 1600m 路傍；少い
Boraginaceae ムラサキ
Lithospermum officinale L. subsp. erythorhizon
(Sieb. et Zucc.) Hand.-Mzt. ムラサキ
470 1600 - 1800m 草地；少い
Labiatae シソ科
Agastache rugosa (Fisch. et Mey.) O. Kuntze
カワミドリ
標本なし 1500 - 1600m 路傍；少い
Clinopodium chinense (Benth.) O. Kuntze subsp.
grandiflorum (Maxim.) Hara var. parviflorum
(Kudo) Hara クルマバナ
227 1500 - 1800m 草地・カラマツ林・岩
場；ふつう
C. micranthum (Regel) Hara イヌトウバナ

- 260 563 1500—1700m 自然林・草地；ふつう
Elsholtzia ciliata (Thunb.) Hylander ナギナタコウジュ
 568 1500—1600m 路傍；ふつう
Glechoma hederacea L. var. *grandis* (A. Gray) Kudo
 カキドウシ
 標本なし 1500—1600m 路傍；ふつう
Lamium album L. var. *barbatum* (Sieb. et Zucc.)
 Fr. et Sav. オドリコソウ
 113 1500—1600m 自然林・カラマツ林・
 草地；ふつう
Meehania urticifolia (Miq.) Makino ラショウモンカズラ
 2 1500—1700m 自然林・カラマツ林・
 草地；ふつう
Prunella vulgaris L. subsp. *asiatica* (Nakai) Hara
 ウツボグサ
 467 1500—2000m カラマツ林・草地・岩
 場；多い
Rabdosia inflexa (Thunb.) Hara ヤマハッカ
 標本なし 1500—1600m 伐採跡地；少い
 R. *umbrosa* (Maxim.) Hara f. *kameba* (Oku-
 yama) Hara カメバヒキオコシ
 標本なし 1600—1700m 自然林；少い
Salvia lutescens Koidz. var. *crenata* (Makino)
 Murata ミヤマタムラソウ
 303 584 1500—1700m 自然林・伐採跡地・草
 地；ふつう
 Scrophulariaceae ゴマノハグサ科
Euphrasia maximowiczii Wettst. タチコゴメグサ
 558 1600—1800m 草地・がれ地；ふつう
Mazus miquelii Makino ムラサキサギゴケ
 標本なし 1500—1600m 路傍草地；少い
Mimulus inflatus (Miq.) Nakai ミゾホオズキ
 269 1500—1700m 溪側；ふつう
Pedicularis resupinata L. シオガマグク
 622 681 1500—2000m 自然林・カラマツ林・
 草地；多い
Veronica miqueliana Nakai クワガタソウ
 80 148 1500—1600m 林縁・カラマツ林；少
 い
 V. *onoei* Fr. et Sav. グンバイヅル
 83 233 434 450 1500—2000m カラマツ林・草地
 ；ふつう
 V. *tenella* All. テングクワガタ
 27 120 1600—2000m 草地；ふつう
Veronicastrum sibiricum (L.) Pennell var. *japonica*
 (Nakai) Hara クガイソウ
 251 315 411 1500—2000m 自然林・カラマツ林・
 草地；多い
 Phrymaceae ハエドクソウ科
Phryma leptostachya L. var. *asiatica* Hara ハエドク
 ソウ
 309 398 680 1500—1700m 自然林・草地；ふつう
 Plantaginaceae オオバコ科
Plantago asiatica L. オオバコ
 200 1500—2000m 路傍草地；ふつう
 Rubiaceae アカネ科
Galium japonicum Makino クルマムグラ
 163 1500—1700m 自然林；ふつう
 G. *paradoxum* Maxim. ミヤマムグラ
 209 393 1500—1700m 自然林；少い
 G. *pseudo-asprellum* Makino オオバノヤエムグラ
 354 494 553 1500—1600m 路傍・カラマツ林；ふ
 つう
 G. *spurinum* L. var. *echinospermon* (Wallr.)
 Hayek ヤエムグラ
 標本なし 1500—1600m 林縁；少い
 G. *trachyspermum* A. Gray ヨツバムグラ
 232 1500—1800m 自然林・カラマツ林・
 草地；ふつう
 G. *trifloriforme* Komar. オククルマムグラ
 304 26312 1500—1600m 自然林；少い
 G. *verum* L. var. *trachycarpum* DC. エゾカワラマ
 ツバ
 399 1500—1800m 路傍草地；
Rubia cordifolia L. var. *munjista* Miq. アカネ
 669 678 1500—1600m 路傍・林縁；ふつう
 Caprifoliaceae スイカズラ科
Linnaea borealis L. リンネソウ
 448 1700—1800m 岩石地；少い
Lonicera morrowii A. Gray ヒョウタン
 68 1500—1900m 自然林・カラマツ林・
 伐採跡地；多い
Sambucus sieboldiana Bl. ニフトコ
 93 1500—2000m 自然林・カラマツ林・
 伐採跡地；多い
Viburnum dilatatum Thunb. ガマズミ
 159 1700—1800m ミズナラ林；少い
 V. *furcatum* Bl. オオカメノキ
 1 26941 1500—2000m 自然林・カラマツ林・
 伐採跡地；多い
 V. *opulus* L. var. *calvescens* (Rehd.) Hara
 ガンボク
 164 1500—1800m 自然林・カラマツ林・
 伐採跡地；ふつう

- V. *urceolatum* Sieb. et Zucc. var. *procumbens*
Nakai ミヤマシダレ
320 388 1600 - 2000m 自然林・伐採跡地・岩
場; ふつう
- V. *wrightii* Miq. ミヤマガマズミ
標本なし 1900 - 2000m カラマツ林; 少い
- Weigela decora* (Nakai) Nakai ニシキウツギ
205 281 295 578 1500 - 2000m 林縁・カラマツ林
・草地; 多い
- Adoxaceae レンブクソウ科
- Adoxa moschatellina* L. レンブクソウ
26307 1500 - 1600m 自然林; 少い
- Valerianaceae オミナエシ科
- Patrinia scabiosaefolia* Fisch. オミナエシ
464 1700 - 1800m 草地; 少い
- P. *triloba* (Miq.) Miq. ハクサンオミナエシ
(コキンレイカ)
283 339 605 1600 - 2000m 岩場; ふつう
- P. *villosa* (Thunb.) Juss. オトコエシ
689 1600 - 1800m カラマツ林; ふつう
- Dipsacaceae マツムシソウ科
- Scabiosa japonica* Miq. マツムシソウ
422 437 1600 - 2000m 草地・がれ地; ふつう
- Cucurbitaceae ウリ科
- Schizopepon bryoniaefolius* Maxim. ミヤマニガウリ
476 1500 - 1700m 自然林・カラマツ林・
草地; ふつう
- Campanulaceae キキョウ科
- Adenophora nikoensis* Fr. et Sav. ヒメシャジン
338 391 444 455 642 1600 - 2000m 岩場・がれ地
; ふつう
- A. *remotiflora* (Sieb. et Zucc.) Miq. ソサ
534 1500 - 1800m 草地・岩場; ふつう
- A. *triphylla* (Thunb.) A. DC. subsp. *ape-*
rticampanulata Kitam. ツリガネニンジン
463 1600 - 1800m 草地; ふつう
- Asyneuma japonicum* (Miq.) Briq. シデシャジン
711 1500 - 1700m 草地; 少い
- Campanula punctata* Lam. ホタルブクロ
360 1500 - 1700m 草地; 少い
- C. *punctata* Lam. var. *hondoensis* (Kitam.)
Ohwi ヤマホタルブクロ
237 379 688 1500 - 1800m 林縁・カラマツ林・草
地; 多い
- Pericarpa carnosus* (Wall.) Hook. f. et Thoms. var.
circaeoides (Fr. Schm.) Makino タニギキョウ
190 1600 - 1800m 自然林; ふつう

Compositae キク科

- Achillea sibirica* Ledeb. ノコギリソウ
346 573 594 1500 - 2000m 草地・伐採跡地; ふつ
う
- Adenocaulon himalaicum* Edgew. ノブキ
292 708 1500 - 1800m 自然林・伐採跡地・草
地; ふつう
- Ainsliaea acerifolia* Sch.-Bip. var. *subapoda* Nakai
オクモミジハグマ
標本なし 1500 - 1800m 自然林; 少い
- Anaphalis margaritacea* (L.) Benth. et Hook. f.
ヤマハハコ
713 1500 - 2000m 草地・がれ地; 多い
- Artemisia japonica* Thunb. オトコヨモギ
667 1700 - 1800m 草地・岩場; 少い
- A. *keiskeana* Miq. イヌヨモギ
489 634 1600 - 1800m 草地・岩場; 少い
- A. *montana* (Nakai) Pamp. オオヨモギ
545 579 1500 - 2000m 草地・伐採跡地; ふつ
う
- A. *princeps* Pamp. ヨモギ
576 1500 - 2000m カラマツ林・草地・が
れ地; 多い
- Aster glehni* Fr. Schm. var. *hondoensis* Kitam. ゴマナ
517 710 1500 - 1800m 林縁・カラマツ林・草
地; 多い
- A. *trinervius* Don subsp. *leiophyllus* (Fr. et Sav.)
Kitam. シロヨメナ
540 557 1500 - 1800m 自然林・伐採跡地・草
地; 多い
- A. *trinervius* Don subsp. *ovatus* (Fr. et Sav.)
Kitam. ノコンギク
564 574 1500 - 1800m 草地・カラマツ林; ふ
つう
- Cacalia adenostyloides* (Fr. et Sav.) Matsum.
カニコウモリ
277 372 1500 - 2000m 自然林; 多い
- C. *hastata* L. subsp. *farfaraefolia* (Maxim.)
Kitam. コウモリソウ
250 1500 - 1600m シラカバ林; 少い
- Carpesium triste* Maxim. ミヤマヤブタバコ
274 509 645 1500 - 1800m 自然林・カラマツ林;
ふつう
- Chrysanthemum makinoi* Matsum. et Nakai リュウノウギク
643 1700 - 1800m 草地・岩場; 少い
- Cirsium japonicum* DC. ノアザミ
241 418 1500 - 2000m カラマツ林・伐採跡地

- ・草地;多い
- C. nipponicum (Maxim.) Makino ナンブアザミ
519 527 1500 - 1900m 林縁・カラマツ林・草地;多い
- C. × norikurense Nakai ノリクラアザミ
380 1700 - 1800m 草地;少ない
- C. tanakae (Fr. et Sav.) Matsum.
ノハラアザミ
626 1500 - 2000m カラマツ林・草地;多い
- Erigeron annuus (L.) Pers. ヒメジョオン
218 271 1500 - 1600m カラマツ林・路傍;ふつう
- E. pseudoannuus Makino ヤナギバヒメジョオン
555 592 1500 - 1600m 路傍;少ない
- E. strigosus Muhl. ヘラバヒメジョオン
479 491 1500 - 1700m がれ地;少ない
- Eupatorium chinense L. subsp. sachalinense (Fr. Schum.) Kitam. ヨツバヒヨドリ
340 1500 - 2000m 伐採跡地・草地;多い
- Hieracium umbellatum L. ヤナギタンポポ
597 1500 - 1800m カラマツ林・草地;少ない
- Ixeris dentata (Thunb.) Nakai ニガナ
226 383 426 1500 - 2000m カラマツ林・伐採跡地・草地;多い
- I. dentata (Thunb.) Nakai var. albiflora (Makino) Nakai シロバナニガナ
288 1500 - 1800m カラマツ林・草地;ふつう
- I. dentata (Thunb.) Nakai var. ampifolia Kitam. オオバナニガナ
412 1700 - 1800m 草地;少ない
- I. stolonifera A. Gray イワニガナ
431 1600 - 1800m カラマツ林・草地・がれ地;ふつう
- Kalimeris pinnatifida (Maxim.) Kitam. ユウガギク
561 1500 - 1700m 草地;ふつう
- K. yomena Kitam. ヨメナ
531 600 1500 - 1800m カラマツ林・草地;ふつう
- Lactuca raddeana Maxim. var. elata (Hemsl.) Kitam. ヤマニガナ
323 1500 - 1600m 伐採跡地;少ない
- L. sororia Miq. ムラサキニガナ
537 1500 - 1800m 草地;ふつう
- Leontopodium japonicum Miq. ウスユキソウ
166 249 1500 - 2000m カラマツ林・岩場・草地;多い
- Ligularia dentata (A. Gray) Hara マルバダケブキ
419 1500 - 2000m カラマツ林・草地;多い
- L. stenocephala (Maxim.) Matsum. et Koidz. メタカラコウ
469 503 1600 - 1800m 草地;少ない
- Petasites japonicus (Sieb. et Zucc.) Maxim. フキ
標本なし 1500 - 2000m 林縁・カラマツ林・草地;多い
- Picris hieracioides L. subsp. japonica (Thunb.) Krylv. コウゾリナ
319 345 397 1500 - 1800m 草地・がれ地・伐採跡地;ふつう
- Prenanthes acerifolia (Maxim.) Matsum. フクオウソウ
146 507 1500 - 1700m 自然林;少ない
- Saussurea pulchella Fisch. ヒメヒゴタイ
666 1700 - 1800m カラマツ林・草地・がれ地;ふつう
- S. triptera Maxim. var. major (Takeda) Kitam. ヤマヒゴタイ
331 1500 - 1600m 伐採跡地;少ない
- Senecio cannabifolius Less. ハンゴンソウ
536 625 1500 - 2000m 伐採跡地・草地・カラマツ林;多い
- S. flammeus Turcz. var. glabrifolius Cufod. コウリンカ
245 1700 - 2000m 草地・カラマツ林;ふつう
- S. nemorensis L. キオン
712 1500 - 2000m 自然林・カラマツ林・草地;多い
- S. nikoensis Miq. サワギク
170 464 1500 - 1800m 自然林・カラマツ林・草地;多い
- Serratula coronata L. var. insularis (Iljin) Kitam. タムラソウ
標本なし 1500 - 1600m カラマツ林;少ない
- Solidago virgaurea L. subsp. asiatica Kitam. アキノキリンソウ
604 617 1500 - 2000m 自然林・カラマツ林・草地;多い
- Synurus pungens (Fr. et Sav.) Kitam.
256 552 1500 - 1800m カラマツ林・伐採跡地・草地;多い
- Taraxacum hondoense Nakai エゾタンポポ

- 48 358 1500 - 1800m カラマツ林・路傍；ふ
つう
- Youngia denticulata* (Houtt.) Nakai ヤクシソウ
標本なし 1500 - 1600m 路傍；ふつう
- MONOCOTYLEDONEAE 単子葉植物
- Bambusaceae タケ科
- Sasa senanensis* (Fr. et Sav.) Rehd. シナノザサ
135 446 1500 - 2000m 自然林・カラマツ林・
草地；多い
- Sasamorpha purpurascens* (Hack.) Nakai スズタケ
724 1500 - 1700m 自然林・カラマツ林・
草地；ふつう
- Gramineae イネ科
- Agropyron gmelinii* (Ledeb.) Scribn. et Smith var.
tenuisetum (Ohwi) Ohwi イヌカモジグサ
194 1500 - 1700m 自然林；少い
- Agrostis alba* L. コスカグサ
307 313 425 547 1500 - 1800m 路傍；少い
- A. *clavata* Trin. ヤマヌカボ
223 365 473 478 1500 - 2000m 草地・カラマツ
林；多い
- A. *flaccida* Hack. ミヤマヌカボ
375 1600 - 2000m 岩場・草地；ふつう
- A. *nigra* L. クロコヌカグサ
602 1500 - 1600m 路傍；少い
- Anthoxanthum japonicum* (Maxim.) Hack. タカネコ
ウボウ
524 673 1500 - 1800m 草地・岩場；少い
- Arundinella hirta* (Thunb.) C. Tanaka トダシバ
466 1600 - 1800m 草地・カラマツ林・伐
採跡地；ふつう
- Asperella longearistata* (Hack.) Ohwi アズマガヤ
193 1500 - 1600m 林縁；少い
- Brachypodium sylvaticum* (Huds.) P. Beauv.
ヤマカモジグサ
標本なし 1500 - 1800m 草地・伐採跡地・カラ
マツ林；ふつう
- Brylkinia caudata* (Munro) Fr. Schm. ホガエリガヤ
119 213 1500 - 1600m 自然林；少い
- Calamagrostis arundinacea* (L.) Roth var. *brachy-*
tricha (Steud.) Hack. ノガリヤス
647 1500 - 1700m 路傍；ふつう
- C. *hakonensis* Fr. et Sav. ヒメノガリヤス
529 614 631 1500 - 2000m 自然林・林縁・草地；
多い
- C. *langsdorffii* (Link) Trin. イワノガリヤス
330 357 378 458 548 575 1500 - 2000m 草地・が
れ地；ふつう
- C. *longiseta* Hack. ヒゲノガリヤス
359 369 409 1600 - 2000m 草地；ふつう
- Festuca elatior* L. ヒロハウシノケグサ
293 1500 - 1600m 路傍；ふつう
- F. *extremiorientalis* Ohwi オオトボシガラ
193 248 1500 - 1800m 自然林・カラマツ林・
伐採跡地；ふつう
- F. *japonica* Makino ヤマトボシガラ
57 139 192 1500 - 2000m 草地・カラマツ林・自
然林；ふつう
- F. *ovina* L. ウシノケグサ
189 1600 - 1800m 岩場；少い
- F. *ovina* L. var. *coreana* (St. Yves) St. Yves
アオウシノケグサ
229 368 1500 - 2000m 草地・岩場；ふつう
- F. *parvigluma* Steud. トボシガラ
295 363 1500 - 1800m 草地・カラマツ林；ふ
つう
- Glyceria ischyronura* Steud. ドジョウツナギ
356 1500 - 1600m 溪側；少い
- Helictotrichon hideoi* (Honda) Ohwi ミヤヤマチャヒキ
114 215 1500 - 1600m 草地；少い
- Lolium perenne* L. ホソムギ
195 1500 - 1600m 路傍；少い
- Melica nutans* L. コメガヤ
51 1500 - 2000m 自然林・カラマツ林・
草地；多い
- Milium effusum* L. イブキヌカボ
47 1500 - 1900m 自然林・伐採跡地・草
地；多い
- Miscanthus sinensis* Anderss. ススキ
707 1500 - 1900m 草地・伐採跡地・カラ
マツ林；多い
- Muhlenbergia curvيارistata* (Ohwi) Ohwi var.
nipponica Ohwi ミヤマネズミガヤ
543 567 1500 - 1700m 林縁；少い
- M. *japonica* Steud. ネズミガヤ
544 1500 - 1600m 林縁；少い
- Phalaris arundinacea* L. クサヨシ
328 1500 - 1600m 伐採跡地；少い
- Phleum pratense* L. オオアワガエリ
305 1500 - 1600m 路傍；ふつう
- Poa acroleuca* Steud. ミゾイチゴツナギ
126 198 482 1500 - 2000m 草地・がれ地；ふつう
- P. *annua* L. スズメノカタビラ

- 127 1500-1600m 路傍;ふつう
P. nemoralis L. タチイチゴツナギ
 323 329 1500-1600m 伐採跡地;少い
P. palustris L. タマイチゴツナギ
 392 1500-1600m 草地;少い
P. trivialis L. オオスズメノカタビラ
 59 1500-1600m 溪側;少い
Schizachne purpurascens (Torr.) Swallen フォーリー
 ガヤ
 199 299 1500-1600m 自然林;少い
Spodiopogon sibiricus Trin. オオアブラススキ
 672 1700-1800m 草地・がれ地;ふつう
Trisetum bifidum (Thunb.) Ohwi カニツリグサ
 156 1500-1600m 自然林・カラマツ林・
 草地;ふつう
 Cyperaceae カヤツリグサ科
Carex albata Boott ミノボロスゲ
 214 415 1500-2000m 草地;ふつう
C. breviculmis R. Br. アオスゲ
 77 104 207 1500-1900m 自然林・カラマツ林・
 草地;ふつう
C. dispalata Boott カサスゲ
 132 1800-1900m ダケカバ林・湿原;少
 い
C. fedia Nees var. *miyabei* (Franch.) T. Koyama
 ビロウドスゲ
 128 1500-1600m 草地;少い
C. fernaldiana Lev. et Van. イトスゲ
 26 56 1500-1800m 自然林・伐採跡地;ふ
 つう
C. foliosissima Fr. Schm. オクノカンスゲ
 23 64 396 1500-1700m 自然林;ふつう
C. hakonensis Fr. et Sav. コハリスゲ
 35 62 374 490 1500-1900m 自然林・カラマツ林
 ・草地;ふつう
C. heterolepis Bunge ヤマアゼスゲ
 414 1700-1800m 湿原;少い
C. incisa Boott カワラスゲ
 58 116 1500-1800m 草地・カラマツ林;ふ
 つう
C. japonica Thunb. ヒゴクサ
 161 1500-1600m カラマツ林;少い
C. kiotensis Fr. et Sav. テキリスゲ
 381 1500-1800m 路傍草地;ふつう
C. humilis Less. subsp. *lanceolata* (Boott) T.
 Koyama ヒカゲスゲ
 標本なし 1500-1700m カラマツ林;ふつう
C. humilis Less. subsp. *nana* (Ohwi) T. Koyama
 ホソバヒカゲスゲ
 標本なし 1700-1800m 岩場;少い
C. nervata Fr. et Sav. シバスゲ
 125 487 1700-2000m 草地・岩場;ふつう
C. oxyandra (Fr. et Sav.) Kudo ヒメスゲ
 9 96 677 1500-2000m 草地・カラマツ林・岩
 場;多い
C. planiculmis Komar. ヒカゲシラスゲ
 174 366 1700-1800m 草地;少い
C. senanensis Ohwi ホスゲ
 257 1500-1600m 自然林;少い
C. siderosticta Hance タガネソウ
 71 1500-1800m 自然林・伐採跡地・岩
 場;ふつう
C. thunbergii Steud. アゼスゲ
 416 1600-1800m 草地;少い
 Araceae サトイモ科
Arisaema japonicum Bl. var. *atropurpureum* (Engl.)
 Kitam. コウライテンナンショウ
 標本なし 1600-1700m 岩場;少い
A. nikoense Nakai ユモトマムシグサ
 25 72 1500-1700m 自然林;ふつう
 Juncaceae イグサ科
Juncus effusus L. var. *decipiens* Buchen. イ
 123 158 1500-1800m 草地・湿原;ふつう
J. leschenaultii Gay コウガイゼキショウ
 430 1700-1800m 湿原;少い
J. tenuis Willd. クサイ
 118 212 1500-1600m & 1900-2000m
 路傍草地;ふつう
Luzula multiflora Lejeune ヤマズメノヒエ
 501 1500-2000m カラマツ林・草地;ふ
 つう
L. rufescens Fisch. クロボシソウ
 53 79 1500-1900m 自然林・カラマツ林・
 草地;多い
 Liliaceae ユリ科
Aletris foliata (Maxim.) Bureau et Franch.
 ネバリノギラン
 184 400 1500-1800m 岩場・草地;ふつう
Allium splendens Willd. ミヤマラッキョウ
 670 1700-1800m 草地;少い
Clintonia udensis Trautv. et Mey. ツバメオモト
 12 1500-1800m 自然林・カラマツ林;
 ふつう
Convallaria keiskei Miq. スズラン

- 74 1500—1800m カラマツ林・草地；ふ
つう
- Disporum smilacinum A. Gray チゴユリ
- 89 1500—1800m 自然林・カラマツ林・
草地；多い
- Heloniopsis orientalis (Thunb.) C. Tanaka ショウジ
ヨウバカマ
- 100 1900—2000m 草地；少い
- Hemerocallis flava L. var. vespertina (Hara) M.
Hotta キスゲ 1500—1600m 路傍；少い
- Hosta albomarginata (Hook.) Ohwi コバギボシ
- 240 316 1500—1800m 草地・伐採跡地・カラ
マツ林；多い
- H. montana F. Maekawa オオバギボウシ
- 344 472 1500—1800m 草地・伐採跡地・カラ
マツ林；多い
- Lilium leichtlinii Hook. f. var. tigrinum (Regel)
Nichols. コオニユリ
- 289 386 424 1500—1800m 草地・伐採跡地・岩場
；ふつう
- L. medeoloides A. Gray クルマユリ
- 318 325 1500—1800m 自然林・草地；ふつう
- Maianthemum bifolium (L.) F. W. Schmidt ヒメマイヅ
ルソウ
- 210 1500—1600m 自然林；少い
- M. dilatatum (Wood) Nels. et Macbr.
マイヅルソウ
- 99 1500—2000m 自然林・カラマツ林；
多い
- Paris tetraphylla A. Gray ツクバネソウ
- 117 674 1500—1900m 自然林・カラマツ林・
伐採跡地；ふつう
- P. verticillata M. v. Bieb. クルマバックバネソウ
- 4 66 1500—1600m 自然林；少い
- Polygonatum falcatum A. Gray ナルコユリ
- 150 1500—1700m 自然林・カラマツ林・
伐採跡地；ふつう
- P. macranthum (Maxim.) Koidz. オオナル
コユリ
- 290 1500—1600m 草地；少い
- P. odoratum (Mill.) Druce var. thunbergii
(Morr. et Decne.) Hara ヤマアマトコロ
- 73 1500—1800m カラマツ林・伐採跡地
；ふつう
- Smilacina japonica A. Gray ユキザサ
標本なし 1500—2000m 自然林；ふつう
- S. hondoensis Ohwi ヤマトユキザサ
- 168 1500—1600m サワラ林；少い
- Smilax sarumame Ohwi サルマメ
- 81 1500—1600m カラマツ林；少い
- S. sieboldi Miq. ヤマガシュウ
- 714 1500—1600m 林縁・カラマツ林・伐
採跡地；ふつう
- Streptopus streptopoides (Ledeb.) Frye et Rigg
var. japonicus (Maxim.) Fassett タケシマラン
- 3 285 1500—2000m 自然林・カラマツ林；
多い
- Trillium tschonoskii Maxim. ミヤマエンレイソウ
- 10 44 1500—2000m 自然林・カラマツ林；
多い
- Veratrum maackii Regel var. japonicum (Baker) T.
Shimizu シュロソウ
- 382 439 1500—2000m カラマツ林・草地；ふ
つう
- V. maackii Regel var. parviflorum (Miq.)
Hara et Mizus. アオヤギソウ
- 432 445 1600—2000m 草地；ふつう
- Dioscoreaceae ヤマノイモ科
- Dioscorea nipponica Makino ウチワドコロ
- 242 1500—1800m 林縁・カラマツ林・草
地；ふつう
- Iridaceae アヤメ科
- Iris sanguinea Hornem. アヤメ
- 460 1500—1800m 草地；少い
- Orchidaceae ラン科
- Cephalanthera longibracteata Bl. ササバギンラン
- 26314 1500—1600m 草地；少い
- Coeloglossum viride (L.) Hartm. var. bracteatum
(Willd.) Richter アオチドリ
- 標本なし 1500—1700m 自然林・伐採跡地・草
地；ふつう
- Dactyloctenium aegyptium (L.) S. Wats. イチヨウラン
- 175 1600—1800m 自然林；少い
- Ephippianthus schmidtii Reichb. f. コイチヨウラン
- 標本なし 1900—2000m 自然林；少い
- Epipogium aphyllum (F. W. Schm.) Swartz トラキチラン
- 人の話による 詳細不明 自然林；少い
- Gymnadenia camtschatica (Cham.) Miyabe et Kudo
ノビネチドリ
- 179 1500—1800m 自然林・草地；少い
- G. conopsea (L.) R. Br. テガタチドリ
- 428 1600—2000m 草地；ふつう
- G. cucullata (L.) Rich. ミヤマモジズリ
- 532 1500—1700m 自然林・岩場；少い

- Liparis kumokiri* F. Maekawa クモキリソウ
 141 90 1500—1800m 自然林・草地；少い
- Microstylis monophyllos* (L.) Lindl. ホザキイチヨウ
 ラン
 26304 1500—1700m 自然林；少い
- Orchis cyclochila* (Fr. et Sav.) Maxim. カモメラン
 112 188 1500—1700m 林縁；少い
- Platanthera minor* (Miq.) Reichb. f. オオソトシボソウ
 278 421 441 417 1600—2000m 草地；ふつう