

205期丸善学術情報ソリューションセミナー
平成25年7月19日（日比谷図書文化館）

信州大学における 機関リポジトリを中心とした 情報流通に関する取り組みについて

信州大学附属図書館
森 一郎

本日の内容

1. 信州大学附属図書館
2. SOAR (Shinshu University Online System of General Academic Resources: 信州大学学術情報オンラインシステム)
 - 2a. SOAR-IR (SOAR-Institutional Repository: 機関リポジトリ)
 - 2b. SOAR-RD (SOAR-Researcher Directory: 研究者総覧)
 - 2c. SOAR-RVAS (SOAR-Research Visibility Analysis System: 視認度評価システム)
3. 信州共同リポジトリ・遺跡資料リポジトリ
4. 今後の情報流通

1. 信州大学附属図書館

信州大学附属図書館と他館との比較

大学名	館数	対象者数	うち学生	職員数	非常勤職員数	所蔵冊数 (千冊)	所蔵雑誌数	貸出冊数 (千冊)
新潟大学	2	17,610	12,831	23	23.8	1,668	27,603	101
金沢大学	4	13,776	10,608	20	22.3	1,824	35,606	141
信州大学	6	15,556	11,796	30	30.6	1,245	27,175	116
山口大学	3	15,504	10,689	24	20.1	1,623	31,468	92
愛媛大学	3	13,650	9,828	18	20.6	1,213	21,476	75
長崎大学	3	13,254	9,270	20	18.3	980	26,194	75
鹿児島大学	3	14,042	10,858	23	18.1	1,269	35,917	77

(※「日本の図書館2012」日本図書館協会(2013))

信州大学の学部等

学部 (8)	人文学部, 教育学部, 経済学部, 理学部, 医学部, 工学部, 農学部, 繊維学部
共通教育	全学教育機構
大学院研究科 (8)	人文科学研究科, 教育学研究科, 経済・社会政策科学研究科, 理工学研究科, 医学系研究科, 農学研究科, 総合工学系研究科, 法曹法務研究科

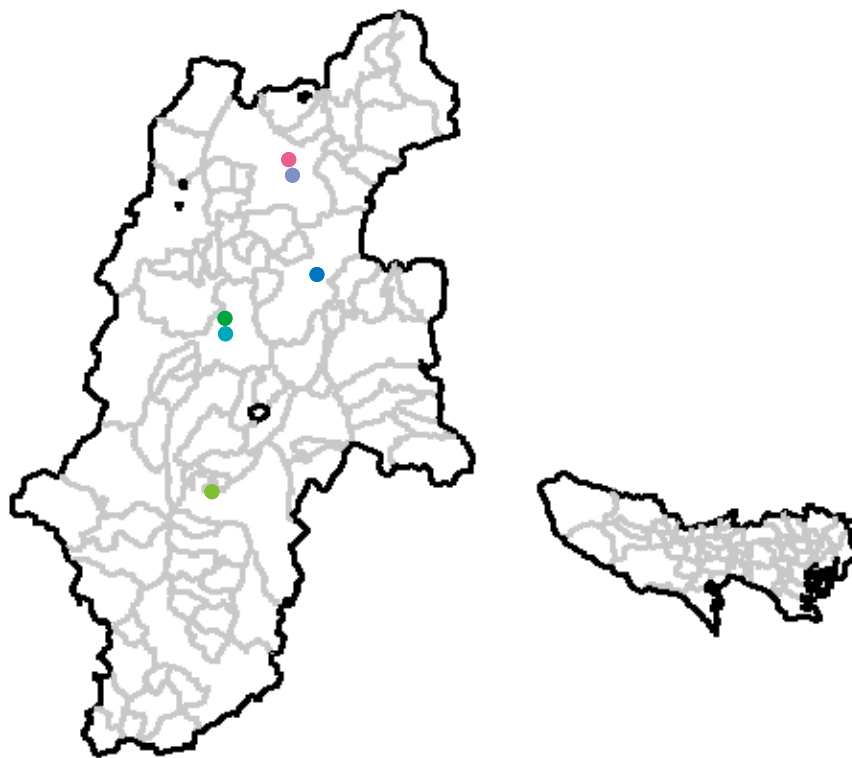
信州大学附属図書館各館の統計

図書館名	対象者数	うち学生	職員数	非常勤職員数	所蔵冊数 (千冊)	所蔵雑誌数	貸出冊数 (千冊)
中央図書館	5,590	4,462	12	19.1	500	11,645	53
教育学部図書館	1,333	1,038	4	1.7	191	3,832	8
医学部図書館	3,308	1,230	5	2.8	177	5,081	8
工学部図書館	2,684	2,341	4	2.6	163	2,408	23
農学部図書館	945	791	2	1.7	101	1,908	11
繊維学部図書館	1,692	1,430	2	2.7	114	2,301	13

(※「日本の図書館2012」日本図書館協会 (2013))

信州大学附属図書館の構成と位置関係

中央図書館	松本市
教育学部図書館	長野市
医学部図書館	松本市
工学部図書館	長野市
農学部図書館	南箕輪村
繊維学部図書館	上田市



(※ 地図: CraftMAP (<http://www.craftmap.box-i.net/>))

信州大学附属図書館の理念

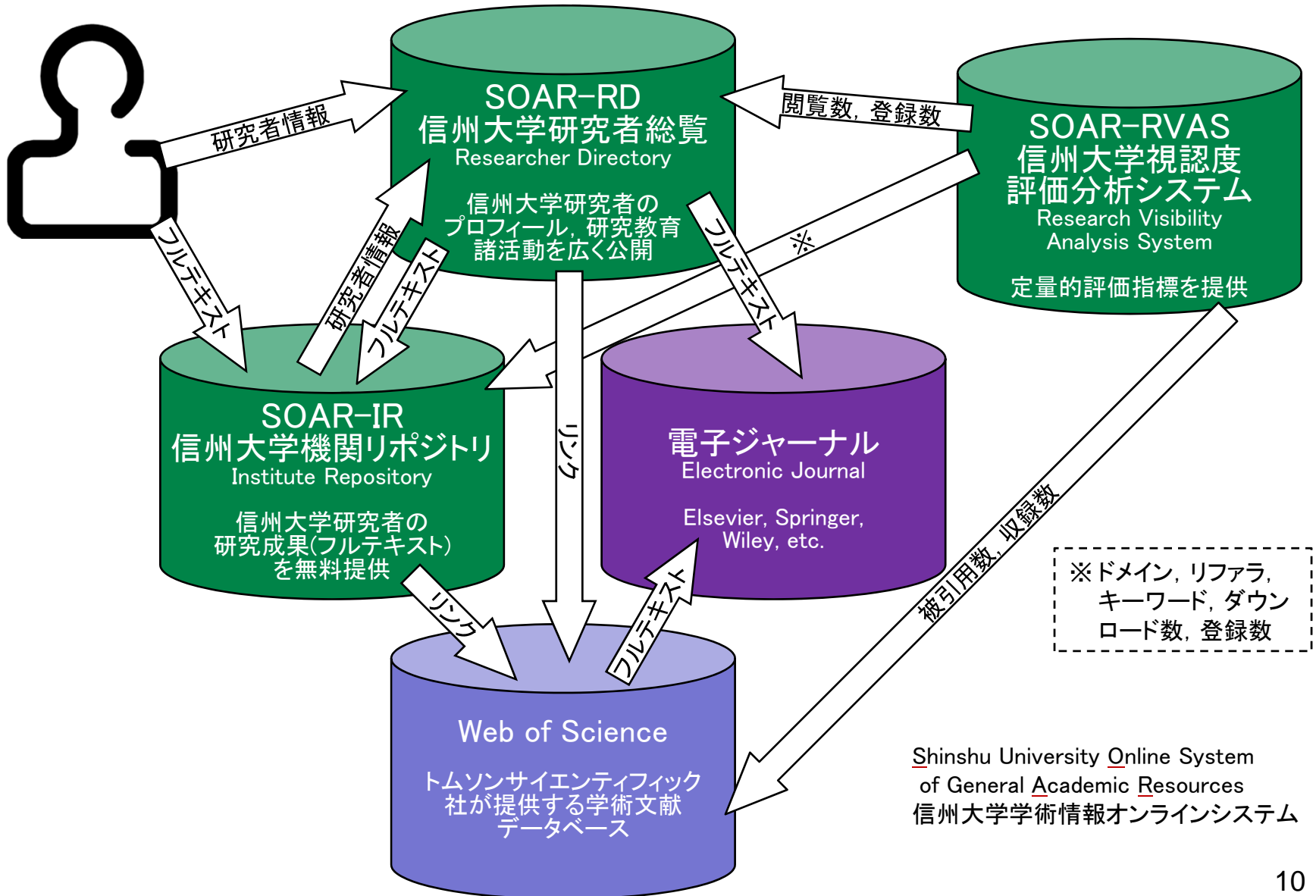
信州大学附属図書館は、信州大学の理念を実現するため、教育・研究の学術情報基盤組織として、『学生の学習支援』、『学術情報の提供』、『人類の知的活動の蓄積と発信』、『国際交流』、『地域に根ざした文化の振興』を進めます。

また、長野県5拠点のキャンパスにある専門図書館の特性を生かしてオンリーワンの魅力あふれる地域拠点大学にふさわしい図書館を目指します。

(平成22年11月17日制定)

2. SOAR

SOAR概念図



Shinshu University Online System
of General Academic Resources
信州大学学術情報オンラインシステム

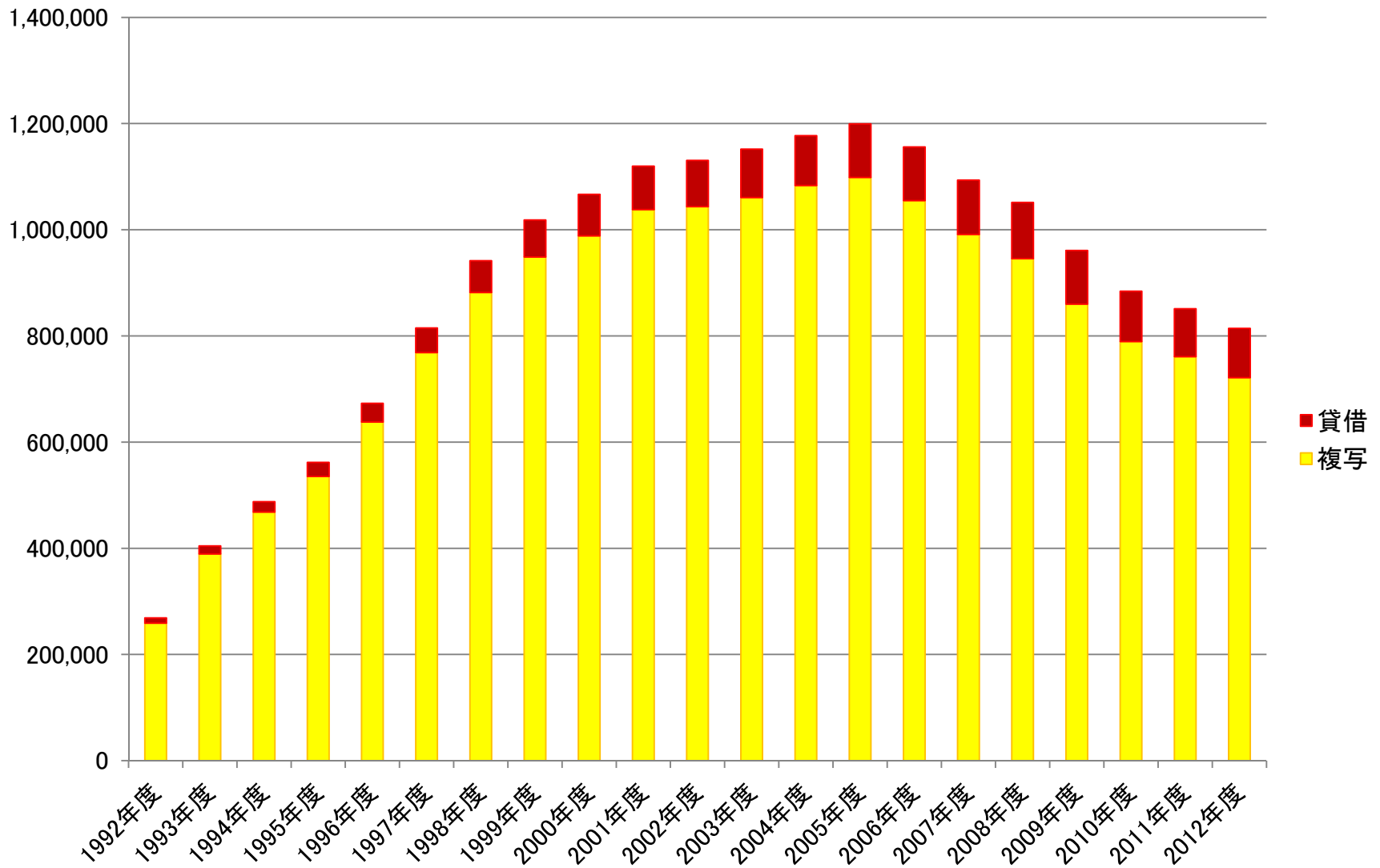
2a. SOAR-IR

機関リポジトリ登録件数比較

大学名等	総数	学術 雑誌 論文	学位 論文	紀要 論文	会議 発表 論文	研究 報告 書	一般 雑誌 論文
新潟大学	10,835	1,668 (15.4)	861 (7.9)	6,912 (63.8)	446 (4.1)	117 (1.1)	0 (0.0)
金沢大学	30,112	5,033 (16.7)	131 (0.4)	16,581 (55.1)	1,033 (3.4)	997 (3.3)	1,022 (3.4)
信州大学	14,452	5,775 (40.0)	106 (0.7)	6,318 (43.7)	98 (0.7)	1,388 (9.6)	276 (1.9)
山口大学	8,600	1,433 (16.7)	69 (0.8)	6,096 (70.9)	290 (3.4)	445 (5.2)	35 (0.4)
愛媛大学	2,112	316 (15.0)	40 (1.9)	1,747 (82.7)	0 (0.0)	0 (0.0)	0 (0.0)
長崎大学	25,361	4,807 (19.0)	1,144 (4.5)	11,409 (45.0)	352 (1.4)	68 (0.3)	14 (0.1)
鹿児島大学	9,802	483 (4.9)	195 (2.0)	8,360 (85.3)	17 (0.2)	319 (3.3)	4 (0.0)
全国合計 (288リポジトリ)	1,186,419	191,012 (16.1)	50,839 (4.3)	617,593 (52.1)	18,839 (1.6)	26,782 (2.3)	41,941 (3.5)

※「IRDBコンテンツ分析システム」(<http://irdb.nii.ac.jp/analysis/>) (2013.6.30))

NACISIS-ILLによる情報流通



(※ データ: <http://www.nii.ac.jp/CAT-ILL/archive/stats/ill/endrecord.html>)

2b. SOAR-RD

SOAR-RDの開発背景

- 研究理念・目標，研究成果と意義，研究者の研究概要等を分かりやすく工夫し，電子情報やメディアを通して，教職員，学生および広く学外へ情報発信し，研究成果の社会への還元に努める。
- 研究教育活動実績等のデータベース化と公表により社会的評価を受ける。

(※ 末尾「既発表資料 3」)

2c. SOAR-RVAS

SOAR-RVASの開発理念

- (1) 従来、定量的研究評価のためのほとんど唯一の手段として用いられてきた引用文献データベースに加えて、機関リポジトリのアクセス数に関する情報を評価指標として活用できるようにし、評価指標を大学の幅広い教育研究活動に適用可能とする。
- (2) 研究者総覧システムを利用することで、従来は困難であった各種の指標の研究者単位での取りまとめを可能にする。さらにこの延長上に、組織・機関のさまざまなレベルでのデータの統合と分析を可能にする。
- (3) 評価指標の目的と状況に応じた主体的な活用を可能とするために、いつでも自由に必要な情報を出力し、活用できるようにする。

(※ 末尾「既発表資料 4」)

3. 信州共同リポジトリ・ 遺跡資料リポジトリ

信州共同リポジトリ

機関名	運用開始	登録件数
長野県看護大学	平成24年8月16日	105
佐久大学	平成24年5月21日	68
清泉女学院大学 清泉女学院短期大学	平成24年7月26日	115
長野大学	平成24年4月9日	898
松本歯科大学	平成24年6月15日	929
松本大学 松商短期大学部	平成24年4月27日	566
長野県短期大学	平成25年2月27日	132
飯田女子短期大学	平成24年10月11日	83
上田女子短期大学	平成24年8月1日	1,086
信州豊南短期大学	平成24年11月1日	225
長野女子短期大学	平成25年1月15日	41
松本短期大学	平成24年12月3日	105
長野工業高等専門学校	平成24年10月23日	812

※ ポータルサイト
運用開始
(平成24年4月23日)

※ 横断検索運用開始
(平成25年1月29日)

※ 「IRDBコンテンツ分析システム」 (<http://irdb.nii.ac.jp/analysis/>) (2013.6.30))

遺跡資料リポジトリ登録件数

都道府県	運営機関	報告書数
宮城	東北大学	248
山形	山形大学	631
秋田	秋田大学	442
茨城	筑波大学	352
富山	富山大学	514
長野	信州大学	2,391
山梨	信州大学	313
滋賀	滋賀大学	47
大阪	大阪大学	916
兵庫	神戸大学	118
奈良	奈良女子大学	432

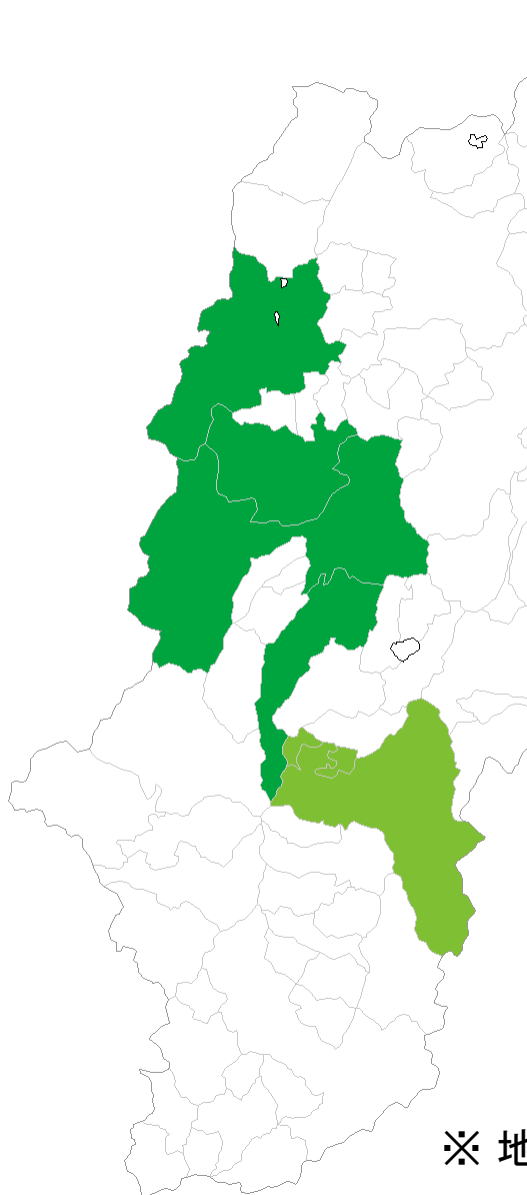
都道府県	運営機関	報告書数
鳥取	鳥取大学	118
島根	島根大学	966
岡山	岡山大学	580
広島	広島大学	44
山口	山口大学	456
徳島	徳島大学	109
香川	香川大学	522
愛媛	愛媛大学	203
高知	高知大学	208
福岡	九州大学	0
宮崎	宮崎大学	1,085

(※ データ: 各「遺跡資料リポジトリ」(2013.7.15))

(※ 地図: CraftMAP (<http://www.craftmap.box-i.net/>))

4. 今後の情報流通

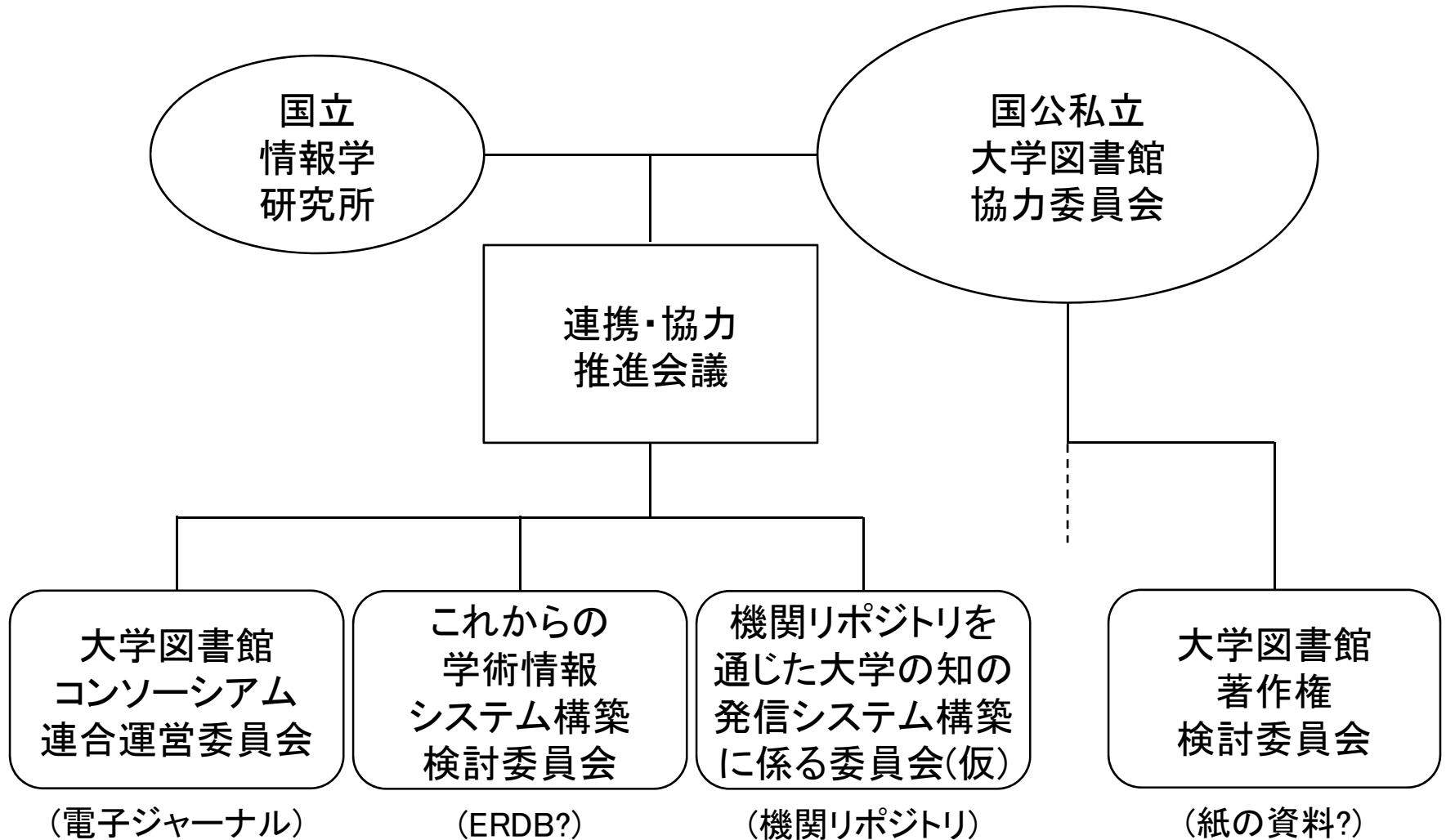
信州大学附属図書館と長野県内の情報流通



内容	開始
信州共同リポジトリ	平成24年度～
長野県遺跡資料リポジトリ	平成23年度～
山梨県遺跡資料リポジトリ	平成24年度～
塩尻市立図書館と中央図書館との連携	平成17年度～
松本市立図書館と中央図書館との連携	平成22年度～
安曇野市図書館と中央図書館との連携	平成22年度～
市立大町図書館と中央図書館との連携	平成24年度～
教育学部図書館から伊那市立図書館へ 藩校文庫貸出	平成14年度～
医学部図書館が県内病院図書館に 「JDreamII」コンソーシアム	平成20年度～
伊那市立図書館と農学部図書館との連携	平成20年度～
南箕輪村図書館と農学部図書館との連携	平成24年度～

※ 地図: CraftMAP (<http://www.craftmap.box-i.net/>)

全国的な情報流通



既発表資料 (※参考)

- 1) Ishizaka, K., Iwai, M., Gokan, M., Ohba, H., Sakaguchi, R. Development of the Shinshu University Online System of General Academic Resources (SOAR). Progress in Informatics. 2008, no. 5, pp. 137–151
- 2) 岩井雅史, 後閑壮登. 機関リポジトリと業績データベースとの連携 : 信州大学(SOAR)のケース. 大学の図書館. 2008, vol. 27, no. 7, pp. 147–149
- 3) 岩井雅史, 後閑壮登. 研究者情報との連携による機関リポジトリの戦略的発信 : 信州大学の取り組み. 情報の科学と技術. 2009, vol. 59, no. 1, pp. 18–22
- 4) 村田輝, 岩井雅史. 研究者を支援する評価分析ツールの構築 : 機関リポジトリと研究者総覧を活用した視認度評価分析システム. 情報管理. 2009, vol. 52, no.9, pp. 524–533